

Téléphonie Mobile

Fiche de synthèse Charte 2021

Informations générales :

Opérateur	Orange	Arrdt	16 ^{ème}
Nom de site	KENNEDY_BIS	Numéro	00034306U3
Adresse du site	1, avenue Alphonse XIII	Hauteur	R+7 (19m)
Bailleur de l'immeuble	Privé	Destination	Habitations
Type d'installation	Site neuf 2G/3G/4G/5G (700/800/900/1800/2100/2600/3500MHz)		
Complément d'info	6 antennes sur 3 azimuts		
Dossier soumis à Déclaration Préalable ou Permis de Construire ?			Oui (DP)

Calendrier de suivi du dossier

Date d'enregistrement au Département de la Téléphonie Mobile (J)	15/12/2022
Date d'envoi de la fiche de synthèse à la Mairie d'arrondissement	16/12/2022
Date limite de réponse de la Mairie d'arrondissement (J+1 mois)	15/01/2023

Objet de la demande

Motivation de l'opérateur	Dans le cadre de la pérennisation de la qualité de service de son réseau de radiocommunication, Orange est conduit à installer un relais sur le bâtiment sis 1 avenue Alphonse XIII, 75016 Paris		
Détail du projet	Ce projet concerne l'installation de 6 antennes : 3 antennes 2G/3G/4G (fréquences 700/800/900/1800/2100/2600MHz) à faisceau fixe et 3 antennes 5G (fréquence 3500MHz) à faisceau orientable, orientées vers les azimuts 80°, 170° et 270°		
Distance des ouvrants	Porte d'accès terrasse à 5m Fenêtres entre 2m et 5m sous les antennes	Vis-à-vis (25m)	R+6 (Az 80°)
Estimation par azimut	2G/3G/4G : 80° < 5V/m ; 170° < 5V/m ; 270° < 5V/m 5G : 80° < 2V/m ; 170° < 3V/m ; 270° < 3V/m		
Hauteur des antennes (HMA)	Dans l'azimut 80° : 21m en faisceau fixe et 21m en faisceau orientable Dans les azimuts 170° et 270° : 20,60m en faisceau fixe et 24,30m en faisceau orientable		

Incidence visuelle

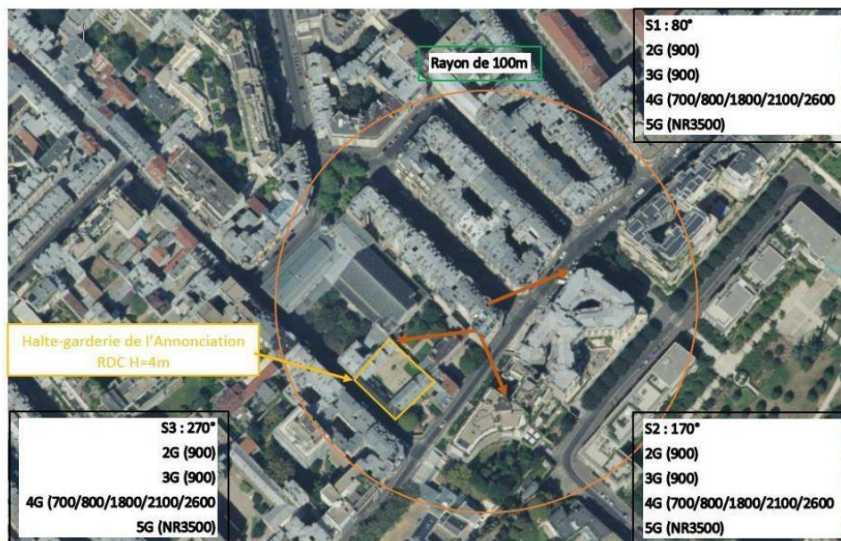
Description des antennes et intégration paysagère	Pour les azimuts 170° et 270°, il sera installé une fausse cheminée pour l'intégration des antennes
Zone technique	Les modules techniques de taille réduite et de couleur gris clair seront placés sur les cheminées existantes. Les modules relatifs aux azimuts 170° et 270° seront intégrés dans 2 caissons. La zone technique sera disposée en sous-sol, invisible depuis la rue

Date :

Avis de la Mairie d'arrondissement concernée :

Avis Mairie d'arrondissement :	Favorable	<input type="checkbox"/>
	Défavorable	<input type="checkbox"/>
	Ne se prononce pas	<input type="checkbox"/>
		<input type="checkbox"/>

Carte du site au regard des établissements particuliers dans un rayon de 100m autour des antennes



Liste des établissements particuliers dans un rayon de 100 m : adresse et estimation du champ maximum reçu pour chacun d'entre eux

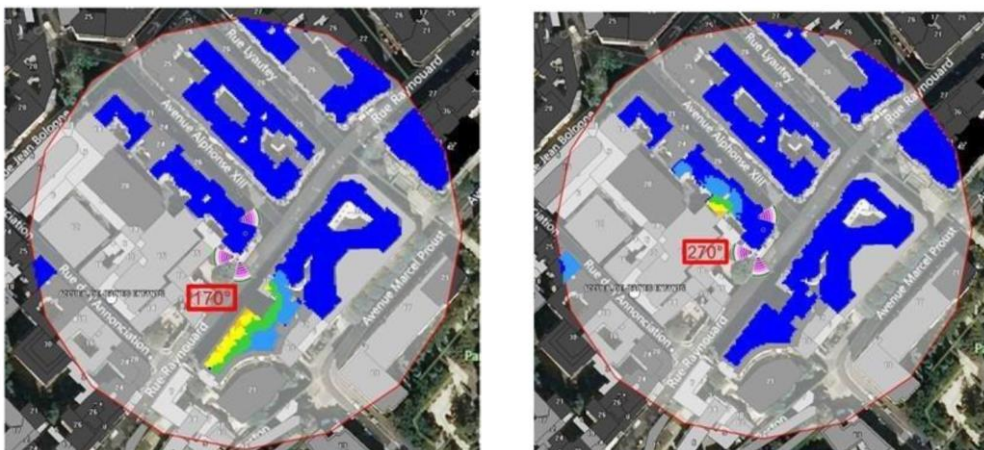
Nom et type	Adresse	Hauteur (en m)	Situé dans le lobe principal de l'antenne émettrice* (Oui/non)	Distance / antenne la plus proche (en m)	Estimation du niveau maximum de champ reçu (en V/m)
Halte-Garderie de L'Annonciation Crèche et Garderie d'enfants. Accueil des jeunes enfants	4 rue de l'annonciation ; 75016 Paris	RDC	Non	72.00	< 1.00 V/m

Carte du site au regard des hauteurs d'immeubles dans un rayon de 25m autour des antennes



Simulation et conformité au seuil de la Charte en 2G/3G/4G Faisceau fixe

correspondante est de 25.50 m



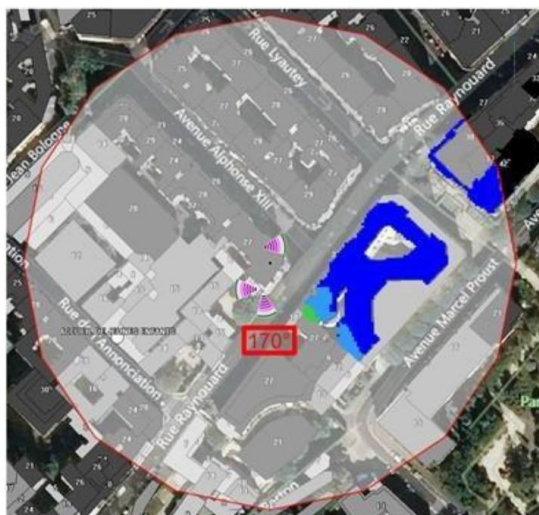
Les simulations en espace libre avec bâti simple vitrage indiquent les niveaux maximums en intérieur par antenne à faisceau fixe :

	Azimet 80°	Azimet 170°	Azimet 270°
Niveau Maximal (V/m)	entre 4 et 5	entre 4 et 5	entre 4 et 5
Hauteur (en m)	25.50	25.50	25.50

SIMULATION CONFORME AU SEUIL DE LA CHARTE

Simulation et conformité au Charte pour le 3500MHz (5G) Faisceau orientable

Pour l'antenne à faisceaux orientables d'azimet 170, le niveau maximal calculé est compris entre 2 et 3 V/m. La hauteur correspondante est de 25.50 m.



Niveau	Couleur
Strictement supérieur à 6 V/m :	
Entre 5 et 6 V/m :	
Entre 4 et 5 V/m :	
Entre 3 et 4 V/m :	
Entre 2 et 3 V/m :	
Entre 1 et 2 V/m :	
Entre 0 et 1 V/m :	

Les simulations en espace libre avec bâti simple vitrage indiquent les niveaux maximums en intérieur par antenne à faisceaux orientables :

	Azimet 80°	Azimet 170°	Azimet 270°
Niveau Maximal (V/m)	entre 1 et 2	entre 2 et 3	entre 2 et 3
Hauteur (en m)	25.50	25.50	25.50

SIMULATION CONFORME AU SEUIL DE LA CHARTE

Vue des Antennes Avant/Après

AVANT



APRES



PAS DE CHANGEMENT VISUEL DEPUIS LA RUE

Vue des Azimuts



Azimut 170°



Azimut 270°

