

## Téléphonie Mobile

### Fiche de synthèse Charte 2021

#### Informations générales :

Opérateur	Orange	Arrdt	15 <sup>ème</sup>
Nom de site	JAVEL	Numéro	00000428U7
Adresse du site	74-80, rue Balard	Hauteur	R+8 (26m)
Bailleur de l'immeuble	CNP Assurances	Destination	Habitations/ Commerces
Type d'installation	Ajout des fréquences 700MHz pour la 4G et 3500MHz pour la 5G		
Complément d'info	6 antennes sur 3 azimuts Suppression de la fréquence 2100MHz pour la 3G et du 1800MHz 2G		
Dossier soumis à Déclaration Préalable ou Permis de Construire ?			Non

#### Calendrier de suivi du dossier

Date de validation de la version précédente du dossier	2013
Date d'enregistrement au Département de la Téléphonie Mobile (J)	06/03/2023
Date limite de réponse de la Mairie d'arrondissement (J+2 mois)	06/05/2023

#### Objet de la demande

Motivation de l'opérateur	Dans le cadre de la pérennisation de la qualité de service de son réseau de radiocommunication, Orange est conduit à modifier un relais sur la terrasse de l'immeuble 74/80 rue Balard dans le 15ème arrondissement de Paris		
Détail du projet	Ce projet concerne le remplacement des 3 antennes existantes émettant sur les fréquences 800MHz, 900MHz, 1800MHz, 2100MHz et 2600MHz (2G/3G/4G) par 3 antennes qui émettront sur 700MHz (ajout pour la 4G), 800MHz, 900MHz, 1800MHz, 2100MHz, 2600MHz (2G/3G/4G) en faisceau fixe, et l'ajout de 3 antennes 3500MHz (5G) en faisceau orientable, orientées vers les azimuts 30°, 150° et 270°		
Distance des ouvrants	Skydôme d'accès terrasse à 3m Fenêtres entre 3 et 10m sous les antennes	Vis-à-vis (25m)	Néant
Estimation par azimut	2G/3G/4G : 30° < 5V/m ; 150° < 5V/m ; 270° < 4V/m 5G : : 30° < 5V/m ; 150° < 1V/m ; 270° < 1V/m		
Hauteur des antennes (HMA)	31,47m pour les faisceaux fixes et 32,73m pour les faisceaux orientables		

#### Incidence visuelle

Description des antennes et intégration paysagère	Les antennes seront implantées en lieu et place des anciennes antennes afin de minimiser l'impact visuel
Zone technique	Un coffret technique et des modules seront installés sur l'édicule, à proximité des antennes

**Date :**

#### Avis de la Mairie d'arrondissement concernée :

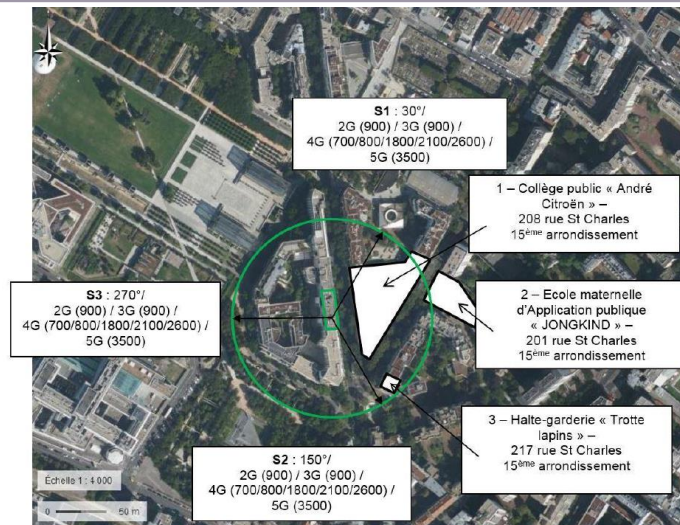
Avis Mairie d'arrondissement :	Favorable <input type="checkbox"/>
	Défavorable <input type="checkbox"/>
	Ne se prononce pas <input type="checkbox"/>
	<input type="checkbox"/>

## Carte du site au regard des établissements particuliers dans un rayon de 100m autour des antennes

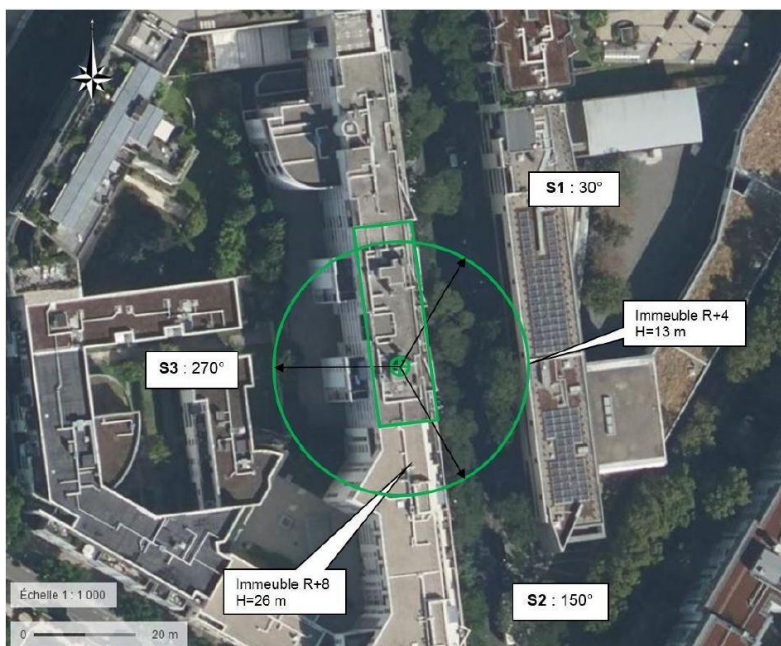
Liste des établissements particuliers dans un rayon de 100 m : adresse et estimation du champ maximum reçu pour chacun d'entre eux

Nom et type	Adresse	Hauteur (en m)	Situé dans le lobe principal de l'antenne* (Oui/non)	Distance / antenne la plus proche (en m)	Estimation du niveau maximum de champ reçu (en V/m)
COLLEGE ANDRE CITROEN ENSEIGNEMENT SECONDAIRE - COLLEGE	208 RUE SAINT CHARLES, 75015 PARIS 15E ARRONDISSEMENT	13	Oui	30.40	< 1.00
JONGKIND ECOLE MATERNELLE D'APPLICATION PUBLIQUE	201 RUE SAINT CHARLES, 75015 PARIS 15E ARRONDISSEMENT	5	Non	105.00	< 1.00
TROTTE LAPINS.	217 RUE SAINT CHARLES, 75015 PARIS 15E ARRONDISSEMENT	19.5	Non	83.00	< 1.00

\*lobe limité à 3 dB/ puissance maximale



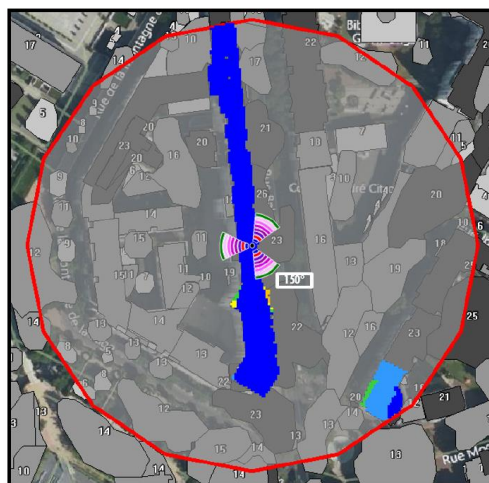
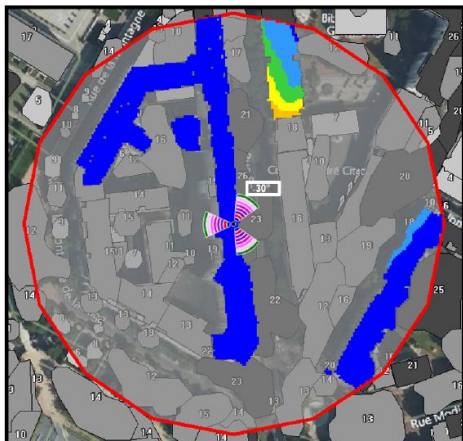
## Carte du site au regard des hauteurs d'immeubles dans un rayon de 25m autour des antennes



## Simulation et conformité au seuil de la Charte pour la 2G/3G/4G/5G Faisceau fixe

Pour l'antenne à faisceau fixe d'azimut 30°, le niveau maximal calculé est compris entre 4 et 5 V/m. La hauteur correspondante est de 19.50 m.

Pour l'antenne à faisceau fixe d'azimut 150°, le niveau maximal calculé est compris entre 4 et 5 V/m. La hauteur correspondante est de 25.50 m.



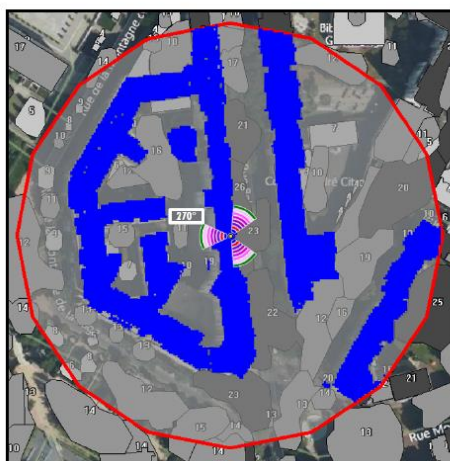
Les simulations en espace libre avec bâti simple vitrage indiquent les niveaux maximums en intérieur par antenne à faisceau fixe :

	Azimut 30°	Azimut 150°	Azimut 270°
Niveau Maximal (V/m)	entre 4 et 5	entre 4 et 5	entre 3 et 4
Hauteur (en m)	19.50	25.50	16.50

**SIMULATION CONFORME AU SEUIL DE LA CHARTE**

## Simulation et conformité au seuil de la Charte pour le 3500MHz (5G) Faisceau orientable

Pour l'antenne à faisceaux orientables d'azimut 270°, le niveau maximal calculé est compris entre 0 et 1 V/m. La hauteur correspondante est de 10.50 m.



Niveau	Couleur
Strictement supérieur à 6 V/m :	Brown
Entre 5 et 6 V/m :	Pink
Entre 4 et 5 V/m :	Yellow
Entre 3 et 4 V/m :	Light Green
Entre 2 et 3 V/m :	Green
Entre 1 et 2 V/m :	Blue
Entre 0 et 1 V/m :	Dark Blue

Les simulations en espace libre avec bâti simple vitrage indiquent les niveaux maximums en intérieur par antenne à faisceaux orientables :

	Azimut 30°	Azimut 150°	Azimut 270°
Niveau Maximal (V/m)	entre 0 et 1	entre 0 et 1	entre 0 et 1
Hauteur (en m)	19.50	25.50	10.50

**SIMULATION CONFORME AU SEUIL DE LA CHARTE**



**Vue des Antennes Avant/Après**

AVANT



APRES



**Vue des Azimuts**

Azimet 30°



Azimet 150°



Azimet 270°

