



Embellir votre quartier  
**10<sup>e</sup> – Quartier Louis Blanc / Verdun**

RESTITUTION PUBLIQUE – 13 mars 2023



Expositions photographiques Pont Saint-Ange



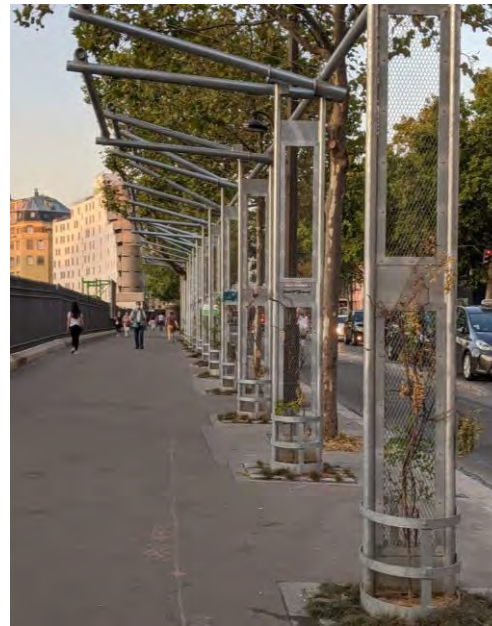
Rue aux écoles Louis Blanc



Belvédère Claude Gérard-Marcus



Balcon vert / square Marielle Franco



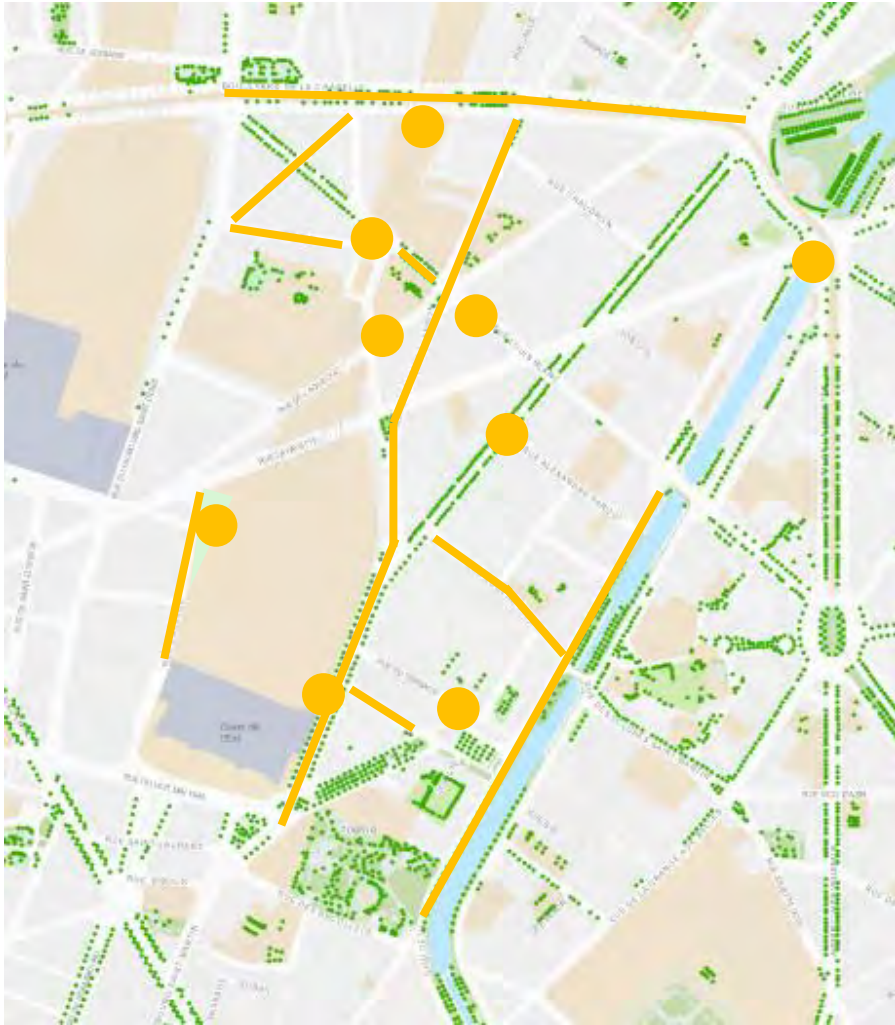
Pergola végétale / Gare de l'Est



Place Jan Karski



## Projets réalisés entre 2018 et 2022 dans votre quartier



### Réaménagement global

- **Place Jan Karski** : réaménagement avec végétalisation
- **Rue d'Alsace** : réaménagement complet et création du jardin Marielle Franco
- **Boulevard de la Chapelle / Boulevard de la Villette** : création de la Promenade Urbaine
- **Place de la Bataille Stalingrad** : création d'un belvédère + pose de bacs végétalisés et d'assises

### Aménagements cyclables

- **Rue du Château Landon et rue du Faubourg Saint-Martin (entre C. Landon et la Gare de l'Est)** : création d'une piste cyclable bidirectionnelle (REVE)

### Végétalisation

- **Rue du Faubourg Saint-Martin / Gare de l'Est** : création d'une pergola végétale
- **Jardin Marielle Franco** : Création d'un nouvel espace vert
- **45 rue Louis Blanc** : traitement d'un recoin avec de la végétalisation en bacs

### Sécurisation / apaisement de la circulation

- **Canal Saint-Martin** : apaisement de la circulation de transit
- **Angle rue du faubourg Saint-Martin / rue A. Parodi** : sécurisation du carrefour à feu avec mise en place de feux tricolores et élargissements de trottoirs
- **Impasse Boutron** : création d'une aire piétonne fermée par des bornes
- **Rue Louis Blanc** (entre la place Jan Karski et la rue du Château Landon) : mise en place d'une aire piétonne (avec fermeture aux heures entrées/sorties des élèves) et mise en place de vidéosurveillance
- **Rues Cail et Perdonnet** : élargissements des cheminements piétons à l'aide de mobiliers urbains

### Entretien du patrimoine de voirie

- **Rue Eugène Varlin** : Rénovation des revêtements de trottoirs

### Aménagements ciblés

- **Angle rue P. de Girard et rue de l'Aqueduc** : préfiguration d'un parvis
- **Voûte Raoul Follereau / Terrasse** : mise en place d'arceaux vélo
- **Pont Saint-Ange** : mise en place d'une exposition photographique

## Sommaire

**01** Démarche Embellir  
votre quartier

**02** Bilan de la  
concertation

**03** Schéma directeur  
d'aménagement

**04** Végétalisation /  
Trame verte

**05** Mobilités  
douces /  
Vie locale

**06** Genre et espace  
public

**07** Projets hors  
Embellir

**08** Budget

01

**Démarche Embellir votre quartier**

# Qu'est ce que la démarche « Embellir votre Quartier » ?

**EMBELLIR** c'est...

## **APAISSER** la circulation



### **Objectifs :**

- ✓ Favoriser et sécuriser les **piétons**
- ✓ Meilleur **partage** de l'espace public
- ✓ Réduire les **nuisances sonores**
- ✓ Améliorer la **qualité de l'air**

### **Moyens :**

- casser la circulation de transit
- réduire la vitesse de circulation
- créer de nouvelles pistes cyclables
- créer des rues aux écoles
- élargir l'offre de stationnement

## **VEGETALISER** Paris



### **Objectifs :**

- ✓ Construire la **trame verte du 10<sup>e</sup>**
- ✓ Lutter contre le **réchauffement climatique** et les **ilots de chaleur urbain**
- ✓ Accroître la **biodiversité**

### **Moyens :**

- planter des arbres
- perméabiliser nos sols avec des jardinières de pleine terre ou du pavé enherbé infiltrant

## **DESENCOMBRER** nos rues



### **Objectifs :**

- ✓ Rendre plus **esthétique**
- ✓ Limiter les supports de graffitis et stickers

### **Moyens :**

- supprimer les artefacts urbains inutiles (panneaux, mâts, barrières etc.)

## **STIMULER** de nouveaux usages



### **Objectifs :**

- ✓ Placer les **usages au cœur** de l'aménagement urbain
- ✓ **Se réapproprié** l'espace public
- ✓ Construire le **vivre-ensemble**

### **Moyens :**

- rues aux écoles
- marchés
- kiosques
- végétalisation participative
- fêtes de quartier
- etc.

## **PLUS DE CONFORT** et d'accessibilité



### **Objectifs :**

- ✓ Améliorer l'**inclusion**
- ✓ Améliorer le **confort des déplacements**

### **Moyens :**

- pour les personnes à mobilité réduite
- pour les enfants
- pour les seniors
- ... et pour toute et tous !



# Une démarche quartier par quartier pour regrouper les chantiers

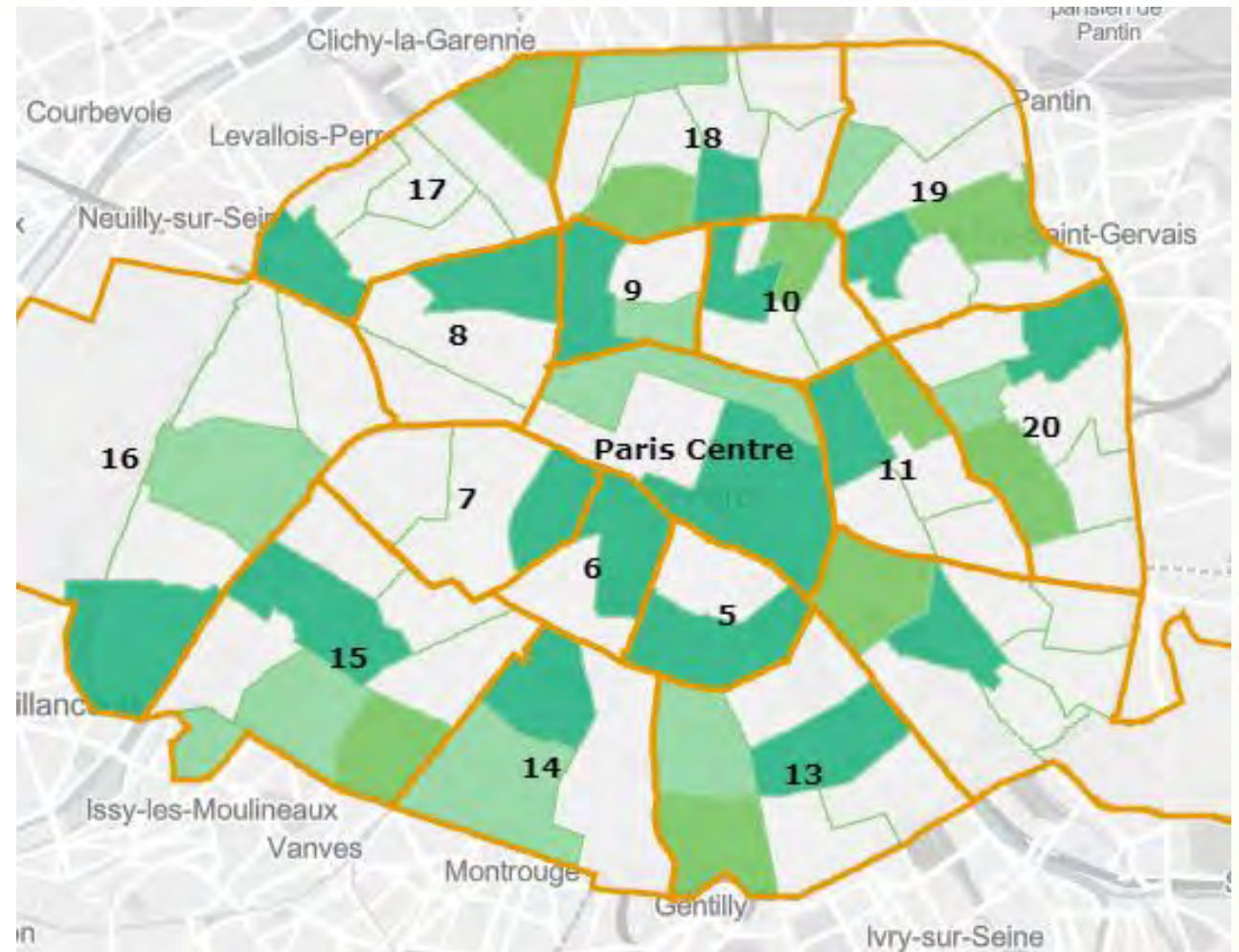
## Méthode et plus-values :

Structurer des méthodes d'intervention pour **regrouper** et **rationaliser l'ensemble des interventions** d'un même quartier sur une période de travaux resserrée

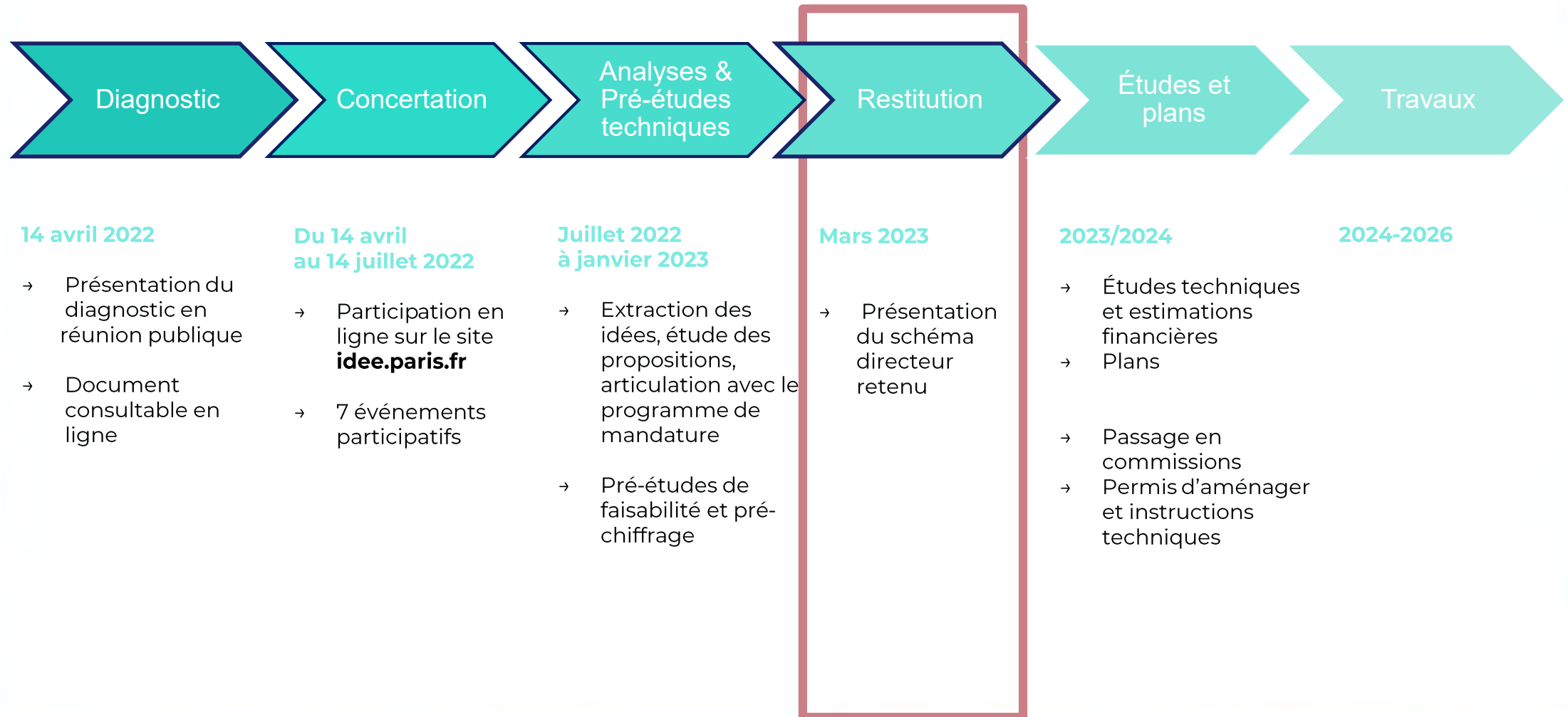
**Limitier** dans le temps la **gêne occasionnée** par les **périodes de travaux**

Offrir une **prévisibilité** pour les habitants et usagers de l'espace public

Permettre aux habitants, usagers de **co-diagnostiquer** leur territoire et **co-construire** les transformations des quartiers



# Calendrier





# Périmètre

## La démarche Embellir votre quartier Louis Blanc / Verdun et sa concertation a porté sur :



### Les places :

Place Jan Karski  
Place Dulcie September  
Place Raoul Follereau

### Les voies structurantes :

Rue du Faubourg St-Martin  
Rue Louis Blanc (tronçon Ouest)  
Rue de l'Aqueduc  
Rue du Château Landon  
Rue Philippe de Girard

### Les voies secondaires :

Rue Perdonnet  
Rue Cail  
Rue Demarquay  
Rue Chaudron  
Rue Alexandre Parodi  
Rue Pierre Dupont  
Passage Delessert  
Rue Eugène Varlin  
Rue du Terrage  
Rue Robert Blache  
Impasse Boutron  
Rue Mgr Rodhain

## Périmètre

**Certains grands projets sont traités en dehors de la démarche Embellir (Plan Vélo, Grands axes etc.)  
Ainsi la concertation pour le quartier Louis Blanc / Verdun n'a pas porté sur :**



La **rue La Fayette** est un grand axe parisien qui fait partie du Plan Vélo de la Ville de Paris. Une piste cyclable bidirectionnelle a été livrée fin 2022 sur le tronçon entre le boulevard Haussmann et le boulevard Magenta. La piste bidirectionnelle sur le tronçon entre le boulevard Magenta et la place de la Bataille Stalingrad sera réalisée en 2023.

Le **canal Saint-Martin** fait l'objet d'un grand projet spécifique. Les riverains seront concertés spécifiquement sur ce sujet en 2023. Les projets verront le jour d'ici 2026.

La **place de la Bataille Stalingrad** fait l'objet d'études. Des travaux seront réalisés d'ici 2026.

Les **boulevard de la Chapelle et boulevard de la Villette**, réaménagés en 2019, font l'objet d'une attention constante. La mise en place d'éclairage public et l'amélioration des usages auront lieu en 2023.

La **rue du Faubourg Saint-Denis** fera l'objet d'études pour l'évolution de son plan de circulation en lien les projets d'aménagement des abords de la gare du Nord.

La **place Jan Karski** est située sur un ouvrage d'art ancien surplombant les voies de la gare de l'Est. Des aménagements lourds ne sont pas envisageables à court et moyen termes étant donné la portance limitée de l'ouvrage et les études en cours sur l'ouvrage.

**02**

**Bilan de la concertation**



# Bilan de la concertation





# Bilan de la concertation

## Chiffres et événements

**Rencontres** avec les riverains

Sur la **plateforme idee.paris** ouverte pendant 3 mois

**7**  
événements  
↓

**200**  
participants

**287**  
participants

**365**  
contributions

**1260**  
votes

<b>Jeudi 14 avril 2022</b>	Réunion publique de lancement de la démarche
<b>Mardi 19 avril 2022</b>	Atelier carte sur table à la Caserne Château Landon sur le <b>secteur Louis Blanc / Karski</b> avec le CAUE
<b>Jeudi 9 mai 2022</b>	Marche exploratoire nocturne des femmes sur le <b>secteur La Chapelle / Karski</b>
<b>Samedi 21 mai 2022</b>	Marche exploratoire sur le secteur <b>Verdun / place Raoul Follereau / Impasse Boutron</b> avec le CAUE
<b>Lundi 30 mai 2022</b>	Conseil de quartier <b>Louis Blanc / Aqueduc</b> – atelier carte sur table
<b>Vendredi 10 juin 2022</b>	Point de mobilisation lors de la fête <b>Jan Karski</b>
<b>Mercredi 22 juin 2022</b>	Marche exploratoire sur le haut de la <b>rue du Faubourg Saint-Martin</b>

# Bilan de la concertation

**287**  
participants

**365**  
contributions

**1260**  
votes

## Quartier Embellir

## Nbre de contributions

## Nbre de vote

Rue du Faubourg Saint-Martin .....	<b>53</b>	<b>243</b>
• Croisement avec la Fayette	11	42
• Cadre de vie (pieds d'arbres, trottoirs etc.)	31	62
• Schéma de circulation / aménagements vélo	11	139
Rue Louis Blanc .....	<b>21</b>	<b>107</b>
Rue Philippe de Girard .....	<b>30</b>	<b>89</b>
Avenue de Verdun .....	<b>49</b>	<b>58</b>
Rue de l'Aqueduc .....	<b>29</b>	<b>76</b>
Rue Cail .....	<b>12</b>	<b>63</b>
Rue du Château Landon .....	<b>25</b>	<b>17</b>
Impasse Boutron .....	<b>12</b>	<b>26</b>
Rue Demarquay .....	<b>9</b>	<b>24</b>
Rue Chaudron .....	<b>7</b>	<b>25</b>
Place Dulcie September .....	<b>6</b>	<b>21</b>
Place Raoul Follereau .....	<b>17</b>	<b>9</b>
Place Jan Karski .....	<b>10</b>	<b>12</b>
Rue Perdonet .....	<b>4</b>	<b>7</b>
Secteur Parodi / E. Varlin / P. Dupont / Delessert .....	<b>2</b>	<b>4</b>

## Hors Quartier

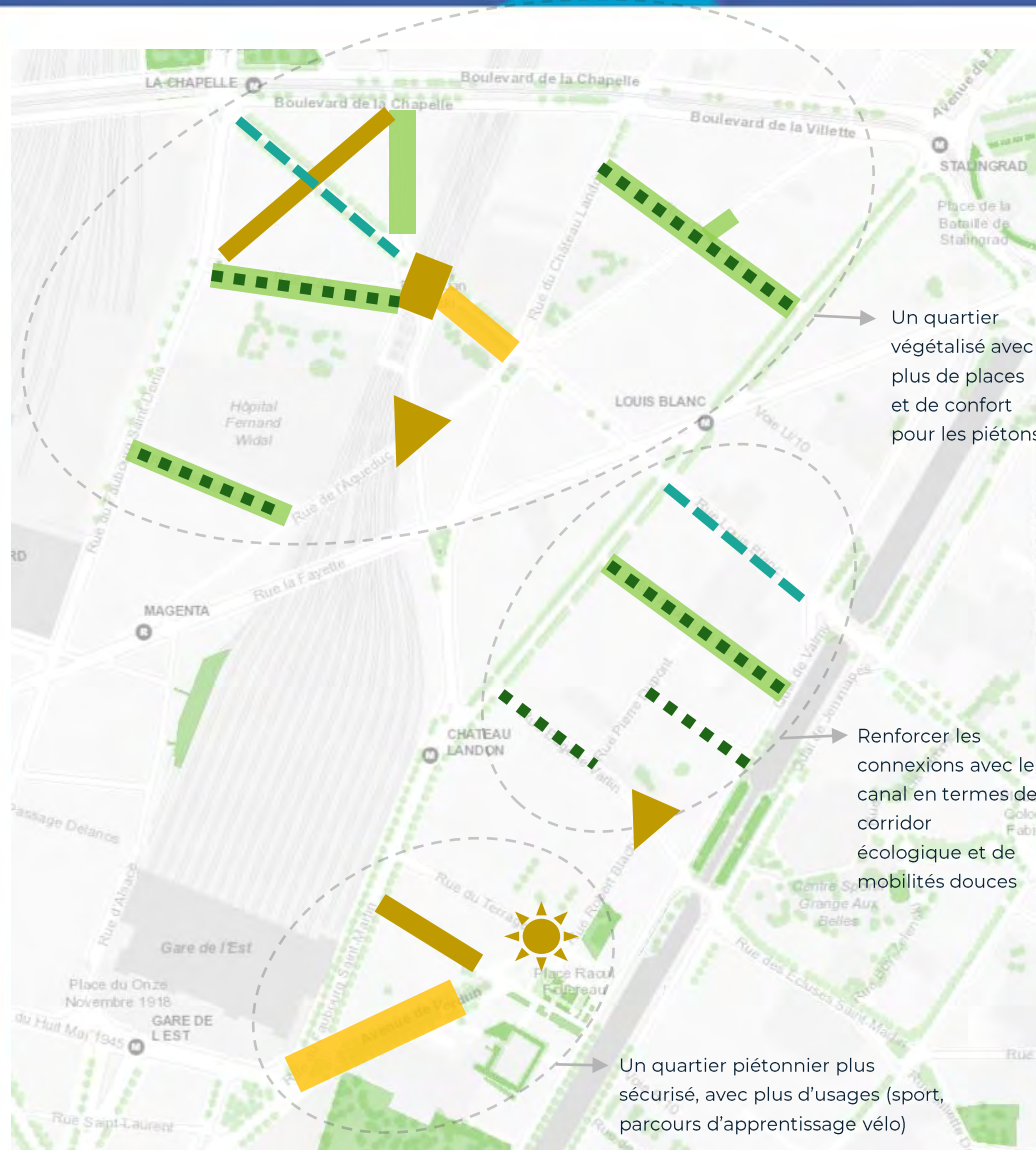
Canal Saint-Martin	<b>26</b>	<b>88</b>
Rue La Fayette	<b>17</b>	<b>204</b>
Place de la Bataille Stalingrad	<b>12</b>	<b>95</b>
Rue du Faubourg Saint-Denis	<b>5</b>	<b>62</b>
Bld de la Chapelle	<b>4</b>	<b>3</b>
Gare de l'Est	<b>1</b>	<b>0</b>
Autres	<b>16</b>	<b>23</b>



**03**

**Schéma directeur d'aménagement**

# Schéma directeur - Embellir



## Réaménagement global

- Avenue de Verdun
- Rue aux écoles Louis Blanc



## Trame verte / Végétalisation

- Rue Cail
- Rue Chaudron
- Rue Demarquay
- Rue A. Parodi
- Rue Philippe de Girard (nord)
- Rue Aqueduc (nord)
- Rue E. Varlin
- Passage Delessert



## Aménagements cyclables

- Rue Louis Blanc (entre Chapelle à Karski)
- Rue Louis Blanc (côté commissariat)



## Actions ciblées

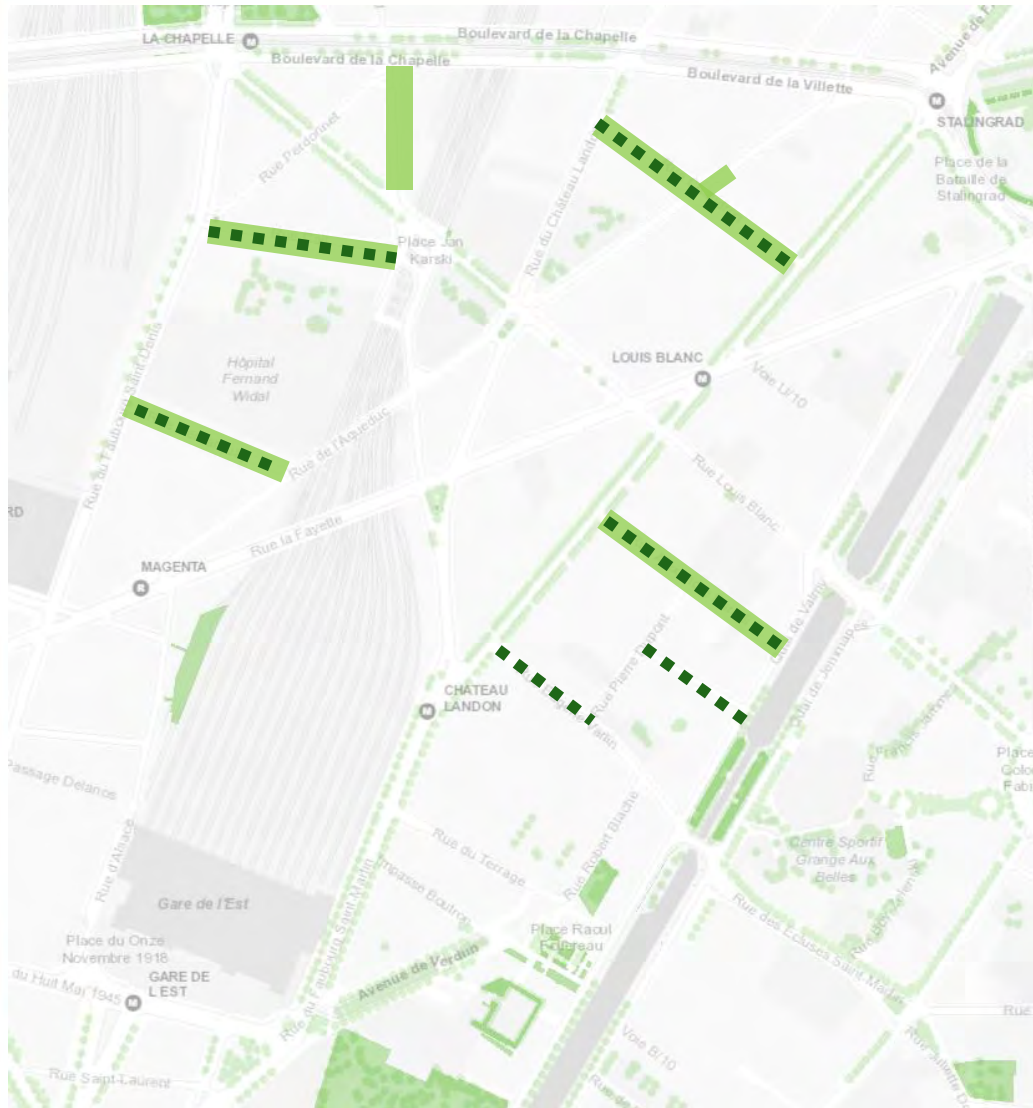
- Place Jan Karski
- Rue Perdonnet
- Parvis Caserne
- Rue du Terrage / Voûte
- Impasse Boutron (parcours vélo)
- Rue Eugène Varlin (anti stationnement)

# 04

**Végétaliser votre quartier**  
**Renforcer la trame verte**



# Renforcement de la trame verte



Plantation d'arbres reliés par des jardinières pleine terre

- Rue Cail
- Rue Chaudron
- Rue Demarquay
- Rue A. Parodi



Jardinières pleine terre

- Rue Philippe de Girard (nord)
- Rue Aqueduc (nord) (en lien avec la rue Chaudron)



Plantation d'arbres isolés

- Rue E. Varlin
- Passage Delessert

**Potentiel à confirmer par les études techniques :**

**1165 m<sup>2</sup>** de débitumisation et création de jardinières pleine terre

**60** arbres supplémentaires

# Arbres reliés par des jardinières pleine terre



Exemple : plantation d'arbres reliés par des jardinières pleine terre avec végétation en strate basse et système d'arrosage automatique

## Rue Cail

- élargissement des trottoirs avec suppression complète du stationnement
- végétalisation par plantation d'arbres et jardinières pleine terre
  - >> potentiel à confirmer par les études techniques : **11 arbres et 250 m<sup>2</sup> de jardinières**

## Rue Chaudron

- élargissement du trottoir nord avec suppression du stationnement et recalibrage léger en entrée de rue
- végétalisation par plantation d'arbres et jardinières pleine terre
  - >> potentiel à confirmer par les études techniques : **16 arbres et 175 m<sup>2</sup> de jardinières**

## Rue Demarquay

- élargissement du trottoir sud avec maintien d'une file de stationnement
- végétalisation par plantation d'arbres et création de jardinières pleine terre
  - >> potentiel à confirmer par les études techniques : **8 arbres et 250m<sup>2</sup> de jardinières**

## Rue A. Parodi

- élargissement d'une partie des trottoirs avec suppression totale du stationnement
- végétalisation par plantation d'arbres et création de jardinières pleine terre
  - >> potentiel à confirmer par les études techniques : **12 arbres et 320m<sup>2</sup> de jardinières**



# Jardinières pleine terre



Exemple de jardinières pleine terre avec végétation en strate basse et arbustive et système d'arrosage automatique

## Rue Philippe de Girard Nord

**Concertation > 30 contributions / 89 votes**

### **Enjeux d'aménagement :**

- Végétalisation (fort niveau d'ilôt de chaleur urbain et potentiel de renforcement de la trame verte)

### **Projet d'aménagement envisagé :**

- Élargissement du trottoir Est avec maintien d'une file de stationnement
- Création de jardinières pleine-terre > **potentiel à confirmer : 120m<sup>2</sup> de jardinières**



## Rue de l'Aqueduc Nord

*(sous réserve études techniques rue Chaudron)*

**Concertation > 29 contributions / 76 votes**

### **Enjeux d'aménagement :**

- Présence d'une école élémentaire
- Végétalisation (fort niveau d'ilôt de chaleur urbain)

### **Projet d'aménagement envisagé :**

- Élargissement du trottoir sud-est
- Maintien d'une file de stationnement
- Contre sens cyclable en simple marquage logo
- Végétalisation avec création de jardinières pleine-terre > **potentiel à confirmer : 50m<sup>2</sup> de jardinières**





# Plantations d'arbres isolés



Référence : Arbres plantés sur stationnement en module isolé

## Rue Eugène Varlin

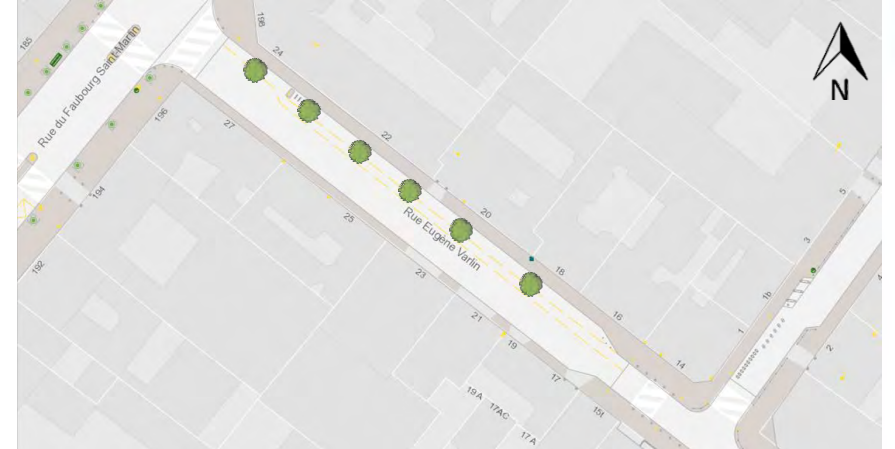
Concertation > 2 contributions / 4 votes

### Enjeux d'aménagement :

- Végétalisation (fort niveau d'ilôt de chaleur urbain et potentiel de renforcement de la trame verte)
- Proximité d'une école élémentaire (école Eugène Varlin)

### Projet d'aménagement envisagé :

- plantation d'arbres en modules isolés dans la bande de stationnement > potentiel à confirmer : **6 arbres**



## Passage Delessert

Concertation > 2 contributions / 4 votes

### Enjeux d'aménagement :

- Végétalisation (fort niveau d'ilôt de chaleur urbain et potentiel de renforcement de la trame verte)

### Projet d'aménagement envisagé :

- Plantation d'arbres en modules isolés dans la bande de stationnement > potentiel à confirmer : **8 arbres**



# Exemple : Rue Chaudron

Concertation > 7 contributions / 25 votes

## Enjeux d'aménagement :

- Améliorer le confort des piétons
- Végétalisation (fort niveau d'ilôt de chaleur urbain et potentiel de renforcement de la trame verte)

## Configuration de la rue :

- Chaussée circulée de 3,6m de large, stationnement bilatéral
- Trottoirs de 2,4m de large, accessibles

## Projet d'aménagement envisagé (tronçon Ouest) :

- élargissement du trottoir sud avec suppression du stationnement
- végétalisation par plantation d'arbres et jardinières pleine terre  
> potentiel à confirmer : 7 arbres et 75 m<sup>2</sup> de jardinières pleine terre

## Projet d'aménagement envisagé (tronçon Est) :

- élargissement du trottoir nord avec suppression du stationnement et recalibrage léger en entrée de rue
- végétalisation par plantation d'arbres et jardinières pleine terre  
> potentiel à confirmer : 9 arbres et 100 m<sup>2</sup> de jardinières

Certains emplacements présentent un potentiel de plantabilité plus fragile étant donnée la nécessité d'obtenir une dérogation auprès de concessionnaires réseaux (par ex. dérogation de plantation à 1,5m du réseau France Télécom)



**05**

**Mobilités douces et vie locale**



## Secteur Verdun / Follereau

Vers un quartier piéton réinvesti : intergénérationnel, ludique et sportif  
Vers un lien repensé entre la Gare de l'Est et le Canal Saint-Martin



Réaménagement global

- **Avenue de Verdun**



Trame verte / Végétalisation

- **Rue A. Parodi**
- **Rue E. Varlin**
- **Passage Delessert**



Actions ciblées

- **Un parcours sportif**

1. Agrès sportifs inclusifs avenue de Verdun

- **Un quartier ludique pour les enfants**

2. Des espaces ludiques pour les enfants (escalades, parcours d'apprentissage du vélo, marquages au sol etc.)

- **Un lien privilégié et sécurisant entre la Gare de l'Est et le canal**

3. Expositions photo et assises au niveau de la pergola

4. Lancement d'études pour la restructuration de l'escalier Boutron

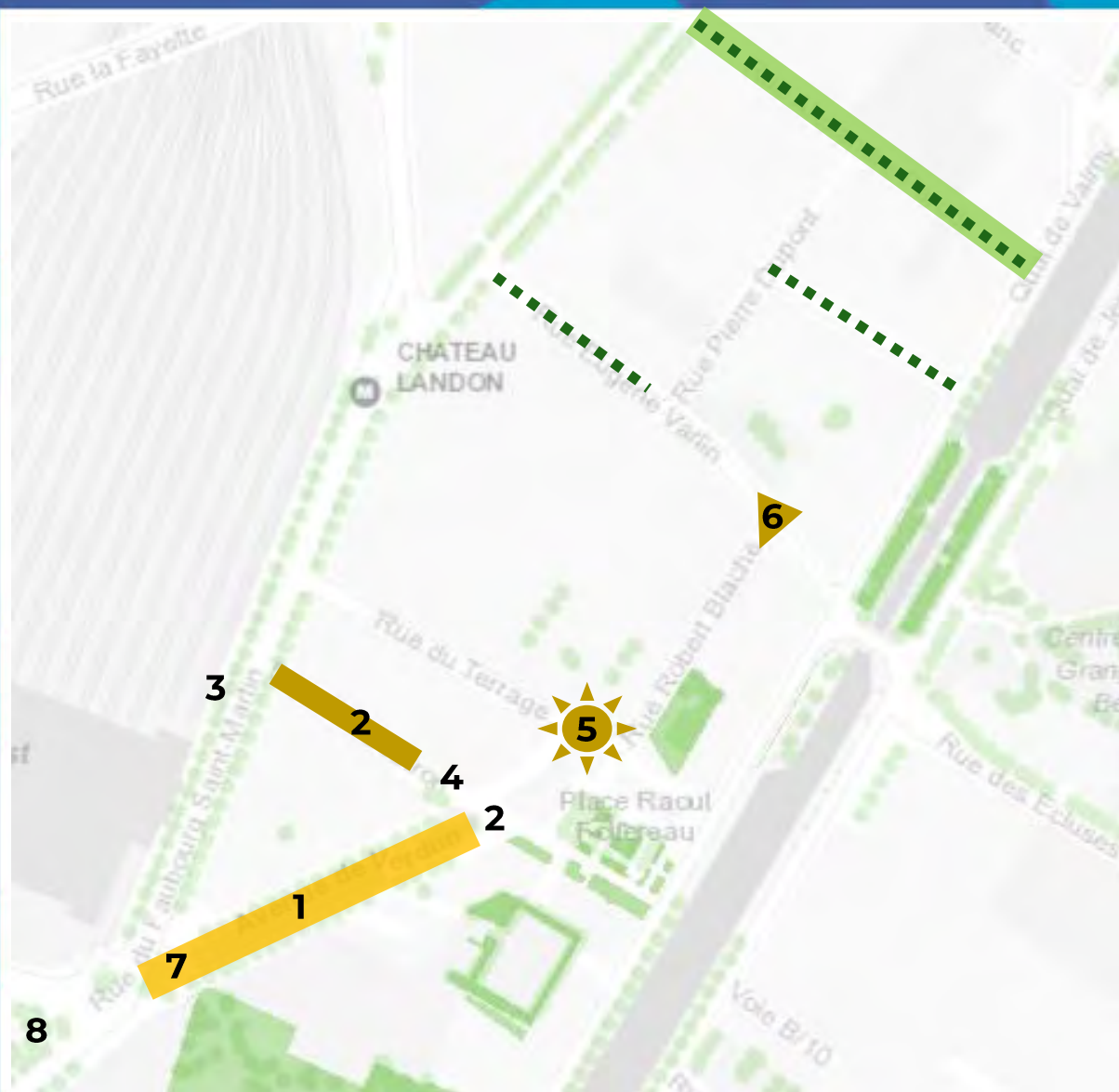
5. Renforcement de l'éclairage sous la voûte Raoul Follereau

6. Des dispositifs anti stationnement sauvage rue Eugène Varlin

- **Un lieu mieux partagé**

7. Remplacements des réceptacles de propreté et moments d'échange sur les distributions alimentaires avec les riverains, les associations et la mairie

8. Rénovation des jardinières place Madeleine Braun



# Avenue de Verdun

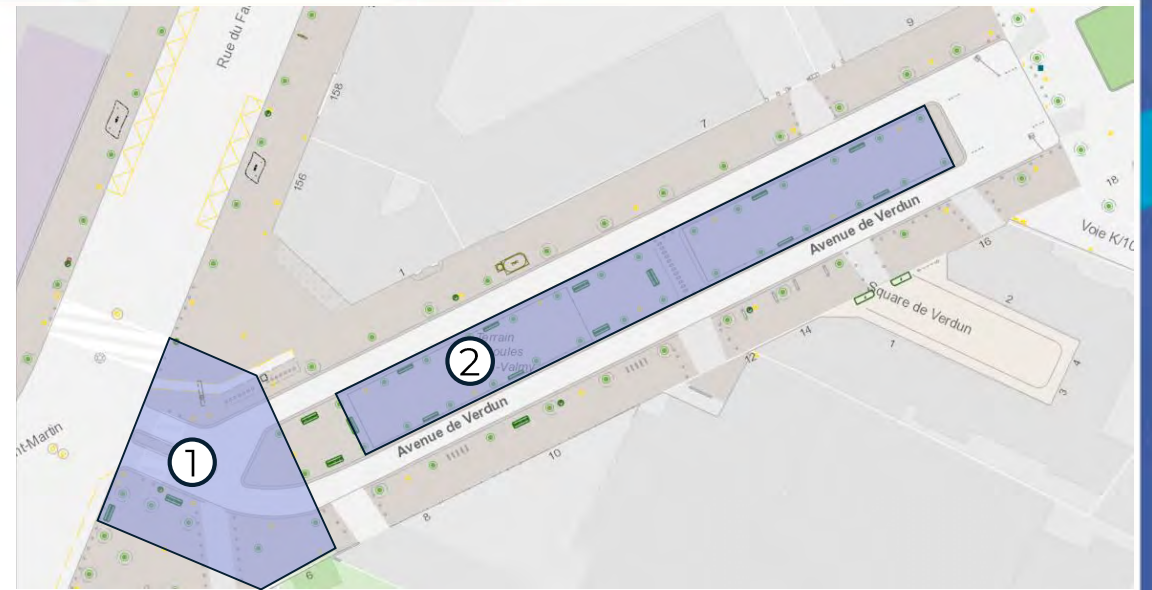
Concertation > 49 contributions / 58 votes

## Enjeux d'aménagement :

- Réaffirmer le caractère d'aire piétonne et limiter le flux de véhicules motorisés
- Se réappropriier les espaces sous-utilisés (terrains de boules)
- Améliorer la sécurité et la propreté

## Projet d'aménagement envisagé :

- 1) Aménagement d'un plateau piéton traversant en entrée de l'avenue et mettre en valeur l'entrée du jardin Villemin
- 2) Aménager une promenade continue sur le terre-plein central et intégrer de nouveaux usages (sport, détente, ludique etc.)





## Place R. Follereau / Rue du Terrage

**Concertation > 17 contributions / 9 votes**

**Enjeux d'aménagement :**

- Lutter contre le sentiment d'insécurité
- Sécuriser les conflits piétons / vélos ou motos

**Projet d'aménagement envisagé :**

- Rénover l'éclairage de l'arche (passage depuis la Place Raoul Follereau)
- Améliorer la signalétique

## Impasse Boutron

**Concertation > 12 contributions / 26 votes**

**Enjeux d'aménagement :**

- Mettre en valeur le lien Gare de l'Est – Canal Saint-Martin
- Favoriser l'appropriation de cet espace libre de toute circulation parasite (statut d'impasse et d'aire piétonne)

**Configuration de la rue :**

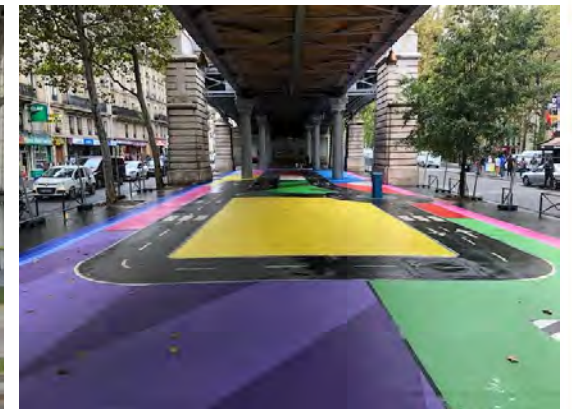
- Aire piétonne fermée par des bornes
- Impasse avec chaussée de 3,4m de large et trottoirs de 2m de large minimum au nord, accessible et de 1,3m de large minimum, non accessible

**Projet d'aménagement envisagé :**

- Création d'un parcours d'apprentissage vélo pour les enfants (marquage au sol)

**Remarque :**

- Végétalisation avec potentiel de plantation d'arbres reportée après le projet d'aménagement de la parcelle vacante attenante



(à droite) Impasse Boutron - (à gauche) Inspiration : Parcours vélo bld de la Chapelle



# Secteur Karski / la Chapelle

Un quartier vivant :

des projets renforçant les interactions sociales et la qualité de vie



Réaménagement global

- **Rue aux écoles Louis Blanc**



Aménagements cyclables

- **Rue Louis Blanc**  
(entre Chapelle à Karski)
- **Rue Louis Blanc**  
(côté commissariat)



Aménagements pour les piétons

- **Place Jan Karski**
- **Rue Perdonnet**
- **Parvis Caserne**

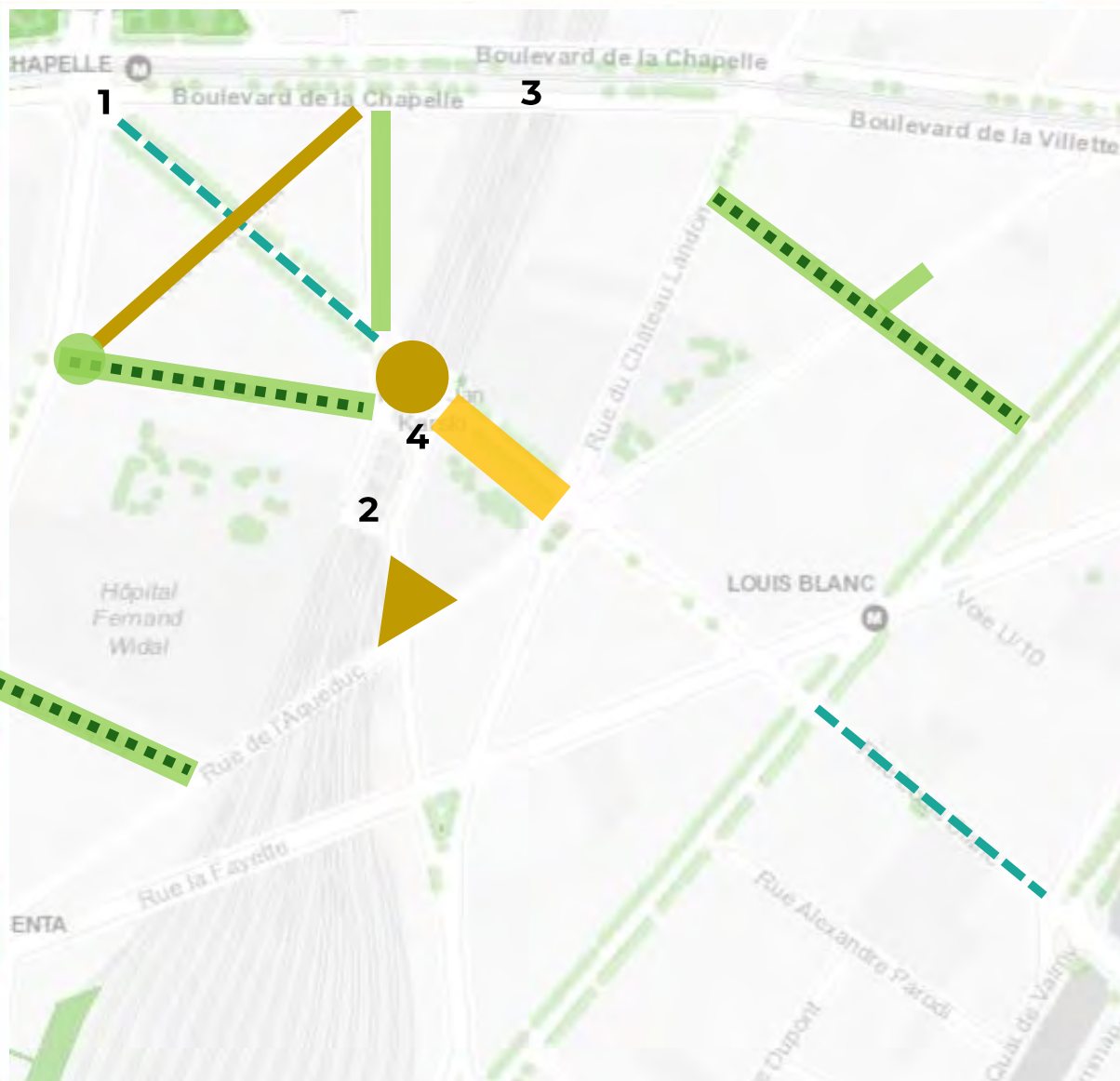


Végétalisation

- **Rue Cail**
- **Rue Philippe de Girard Nord**
- **Croisement Cail / Perdonnet / Fbg Saint-Denis**
- **Rue Chaudron**
- **Rue Demarquay**
- **Rue Aqueduc Nord**

Attractivité économique et culture

1. Nouvelle vocation au kiosque de presse fermé
2. Ajout d'un point de vente alimentaire bio / local
3. Poursuivre les expositions photographiques
4. Des fresques et expositions photos place Jan Karski



# Place Jan Karski

## Parvis de la Caserne

### Rue Perdonnet

Place Jan Karski > 10 contributions / 12 votes

Rue Philippe de Girard > 30 contributions / 89 votes

Rue Perdonnet > 4 contributions / 7 votes

#### Enjeux d'aménagement :

- Améliorer les conditions d'appropriation de la place Jan Karski
- Ouvrir la Caserne sur l'espace public
- Lutter contre le stationnement sauvage devant la Caserne
- Améliorer le cadre de vie commerçants rue Cail et Perdonnet

#### Remarque :

- Après la fin des études sur l'ouvrage d'art et les potentiels travaux de confortation à réaliser : des études pourront être menées pour réaménager la place Jan Karski et de la rue de Philippe de Girard entre la place Jan Karski et la rue de l'Aqueduc (élargissement de trottoir, végétalisation etc.)



#### Améliorations ciblées à étudier :

- Renforcement de l'éclairage
- Modification du système de double assise
- Pose de pics anti-pigeon sur les grilles SNCF
- Résolution du problème d'écoulement des jardinières
- Implantation d'une sanisette
- Réalisation de deux fresques
- Mise en place d'une exposition photo sur les grilles SNCF

#### Projet d'aménagement envisagé :

aménagement d'une placette au niveau de l'entrée de la Caserne à l'angle des rue Philippe de Girard et Aqueduc (500 m<sup>2</sup>)



# Rue Louis Blanc

## Rue aux écoles

**Concertation > 21 contributions / 107 votes**

### Fonctionnement actuel de la rue aux écoles Louis Blanc :

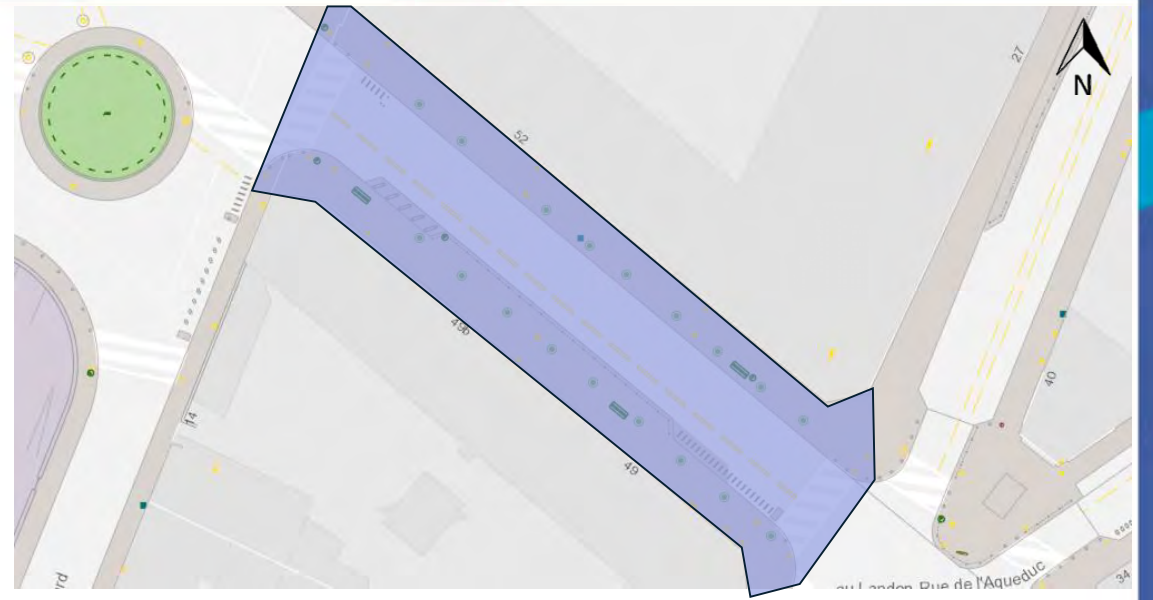
- Rue aux écoles avec fermeture aux heures d'entrées/sorties des élèves (refus à ce jour de la PP/BSPP de fermer la rue afin de permettre la circulation des véhicules de secours)
- Présence de barrières pivotantes, de barrières en chicane et de vidéo verbalisation afin de faire respecter l'interdiction de circuler

### Enjeux d'aménagement :

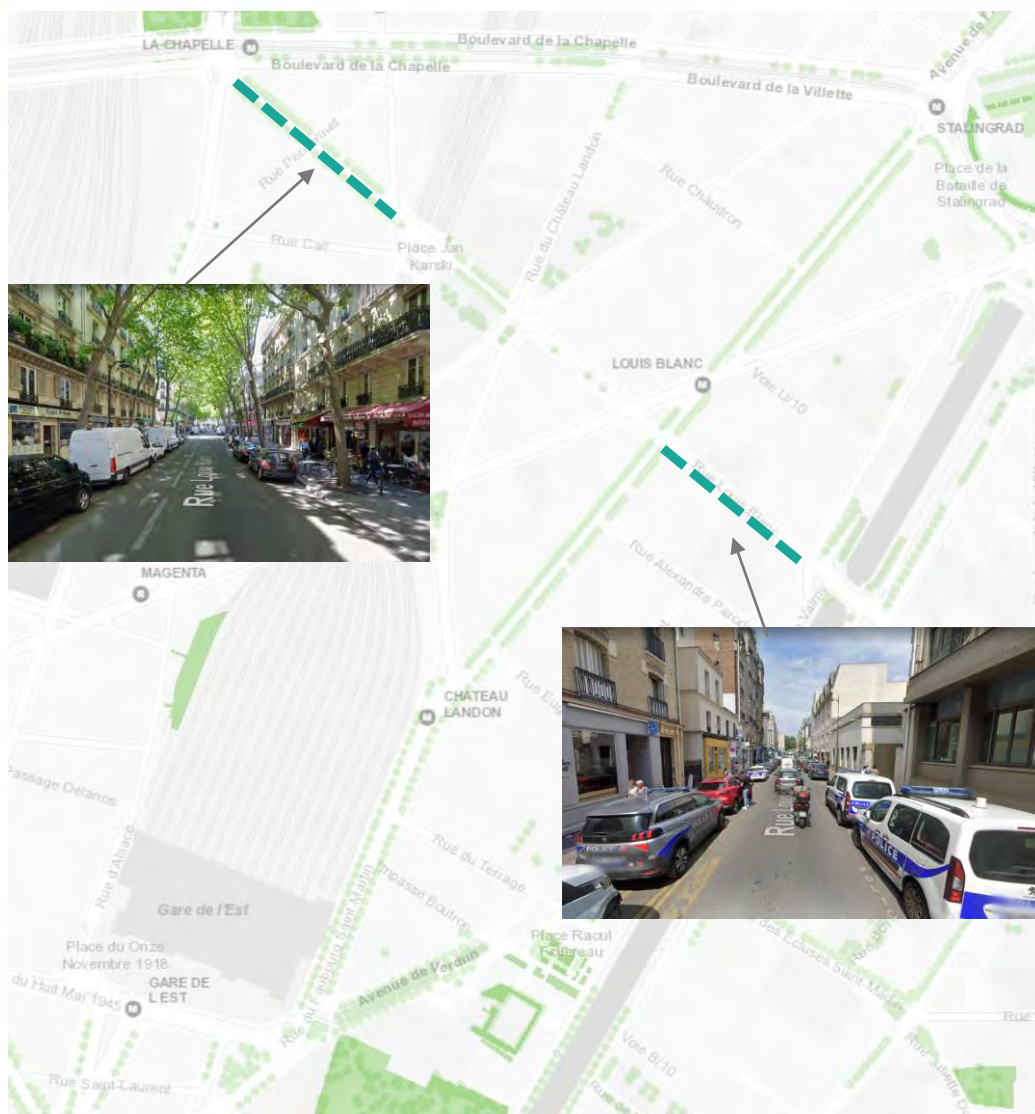
- Renforcer le caractère d'aire piétonne
- Sécuriser les flux piétons vis-à-vis de la circulation des vélos

### Projet d'aménagement envisagé :

- Reconfiguration importante de l'espace afin d'asseoir le caractère d'aire piétonne de ce tronçon. Par exemple : création de plateaux, modification du revêtement, étude du potentiel de végétalisation, etc.







# Rue Louis Blanc

## Aménagements cyclables

**Concertation > 21 contributions / 107 votes**

### Enjeux d'aménagement :

- Améliorer le confort et la sécurité des cyclistes

### Rue Louis Blanc entre la Chapelle et place Jan Karski

#### Projet d'aménagement envisagé :

Aménagement d'un contre sens cyclable avec séparateur le long du trottoir sud de la rue du Faubourg Saint-Denis à la place Jan Karski (210 mètres linéaires)

### Rue Louis Blanc entre la rue du Fbg Saint-Martin et le quai de Valmy

#### Contraintes :

- Passage d'une ligne de bus (n°46)
- Tronçon sous compétence Préfecture de Police
- Aménagement cyclable nécessitant la suppression d'une file de stationnement.

#### Projet d'aménagement envisagé :

- Discussions à engager avec la PP pour la réalisation d'un contre-sens cyclable en piste cyclable ou en simple marquage vélo (175m)

06

**Genre et espace public**



# Genre et espace public



Démarche initiée par **la Ville de Paris, Mairie du 10<sup>e</sup> et le collectif A places égales**, créée par la sociologue **Dominique Poggi**

L'objectif ? Permettre aux femmes de se réapproprier l'espace public et de renforcer leur liberté de circuler grâce à l'expertise des habitantes.

A partir de marches exploratoires de femmes, de jour comme de nuit, les participantes réalisent un diagnostic fondé sur l'expérience et élaborent des propositions et des préconisations pour l'aménagement et l'animation de l'espace public.



**Première réunion publique** de lancement et de présentation de la démarche à la Mairie du 10<sup>e</sup> en juillet 2021

### Les cartographies :

18 novembre 2021 au Centre Paris anim' Château-Landon  
20 novembre 2021 au Centre Paris anim' Château-Landon

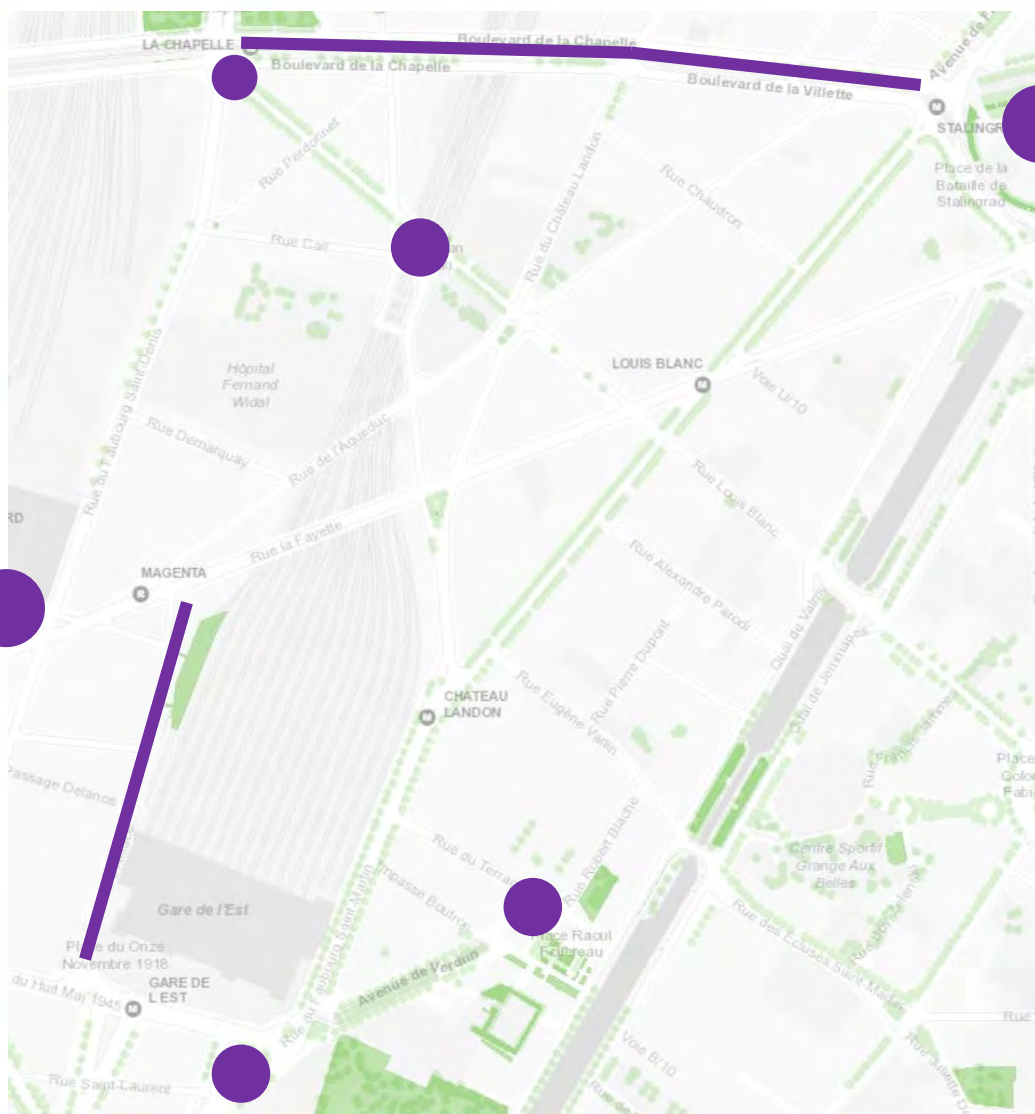
### Les marches exploratoires :

9 décembre 2021  
9 mai 2022



# Schéma directeur

## Genre et espace public



- **Rue d'Alsace Haute** > piétonisation réalisée en 2022 / rénovation de l'escalier patrimonial réalisée en 2022 / signalétique achevée en 2023
- **Rue d'Alsace Basse** > projet en cours d'étude de réaménagement provisoire d'ici 2026
- **Place Madeleine Braun** > rénovation des jardinières pleine terre en 2023
- **Escalier impasse Boutron** > étude pour une restructuration de l'escalier afin d'améliorer la qualité du lien Gare de l'Est <> Canal en terme de sécurité, et propreté
- **Place Raoul Follereau** > rénovation de l'éclairage sous la voûte
- **Parvis de la Gare du Nord** > préfiguration réalisée d'ici mi-2024 puis projet définitif réalisée d'ici 2026
- **Place Jan Karski** > améliorations ponctuelles de l'aménagement pour favoriser l'appropriation mixte + ajout d'un point de vente alimentaire bio/local
- **Croisement Louis Blanc / La Chapelle** > étude pour reconverter le kiosque inutilisé
- **Boulevards de la Chapelle et de la Villette**
  - Poursuite du projet d'éclairage public sous le viaduc en 2023
  - Zone d'apprentissage vélo renouvelée
  - Rénovation du skate park en 2023-24
  - Ajout d'activités sportives et ludiques à destination des ados / jeunes adultes (calendrier à venir)
  - Ajout d'une exposition artistique (calendrier à venir)
- **Place de la Bataille Stalingrad (19<sup>e</sup>)** > projet en cours d'étude pour une livraison d'ici 2026



**07**

**Projets hors démarche Embellir**

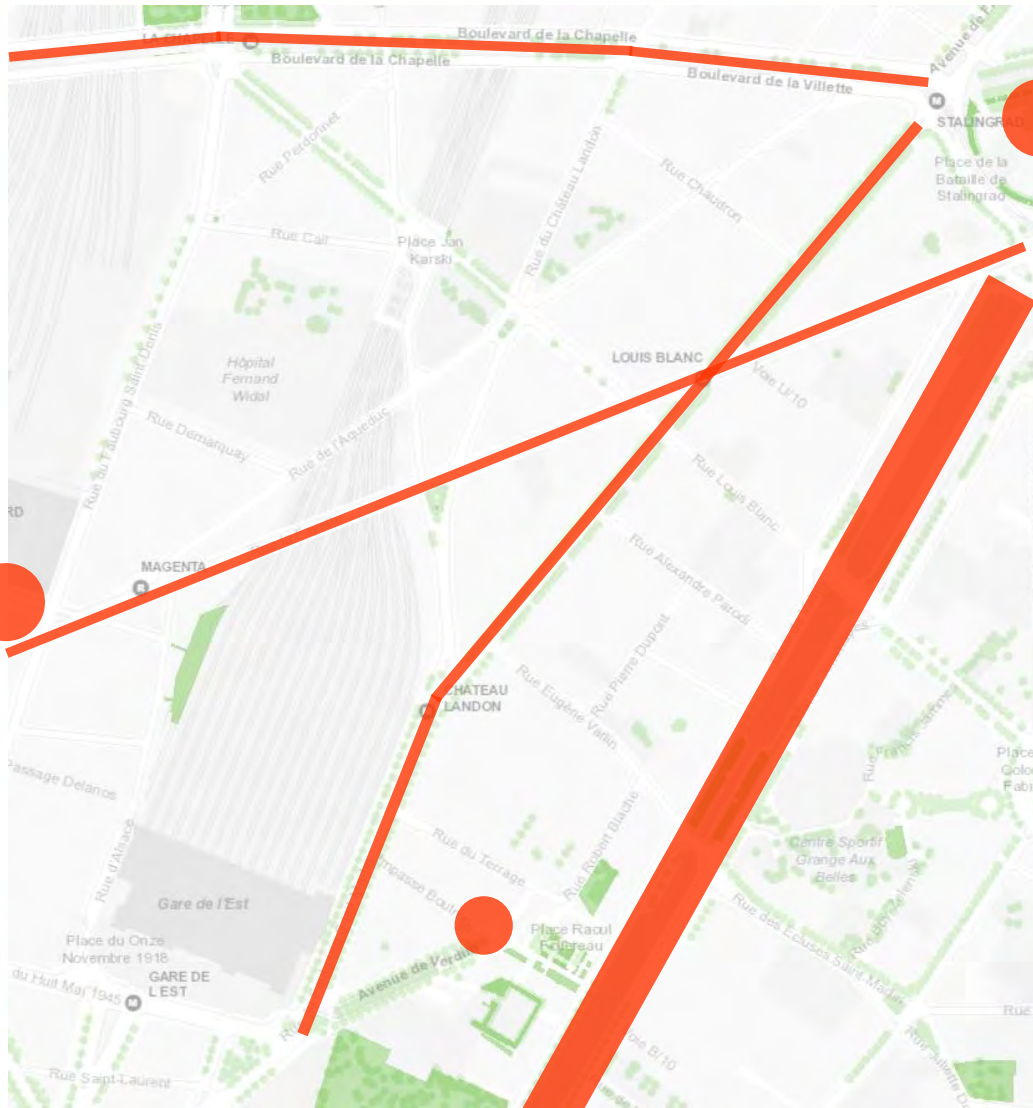
## Schéma directeur – Hors Embellir

Deux projets concertés dans le cadre de la démarche Embellir seront finalement étudiés en dehors de cette démarche étant donné leur ampleur en terme de budget et leur complexité techniques. Des études seront menées d'ici fin 2025 :

- **Rue du Faubourg Saint-Martin (entre Gare de l'Est et Stalingrad)**
- **Escalier impasse Boutron**

Par ailleurs, les projets suivants sont en cours d'études ou de réalisation en dehors de la démarche Embellir :

- **rue La Fayette** : aménagements cyclables et mise à sens unique en cours
- **canal Saint-Martin** : études en cours - concertation en 2023
- **place de la Bataille Stalingrad** : études en cours
- **boulevard de la Chapelle et boulevard de la Villette** : poursuite de la mise en place d'éclairage public et de l'amélioration des usages en 2023
- **rue du Faubourg Saint-Denis** : études en cours
- **abords de la Gare du Nord** : premier travaux en 2023/24 – livraison finale en 2026





# Rue du Faubourg Saint-Martin

**Concertation > 41 contributions / 201 votes**

## Enjeux :

- Améliorer le confort et la sécurité des piétons
- Assurer une continuité cyclable
- Harmoniser les pieds d'arbres
- Désencombrer
- Assurer une meilleure gestion des livraisons

## Configuration de la rue :

- Chaussée circulée de 8,4m de large, double sens de circulation, stationnement bilatéral
- Trottoirs de 3m de large minimum, accessibles mais fortement encombrés par les terrasses, arbres, et mobiliers urbain divers
- Aucun potentiel de plantation d'arbres
- Bon potentiel de plantation d'une strate arbustive/herbacée

## Les intentions suivantes seront mises à l'étude :

- Modification du plan de circulation (étude pour mise en sens unique avec tête-bêche en maintenant les couloirs bus en contre-sens)
- Continuité cyclable
- Réfection des pieds d'arbres et végétalisation par création de jardinières pleine terre lorsque cela est possible
- Désencombrement



# 08 Budget



## 08 . Budget investi

# Près de 7,5 millions d'euros investis dans votre quartier



Remarque : au-delà de ces 7,5 millions d'euros,  
ce sont également **plusieurs millions d'euros investis**  
pour les grands projets hors démarche Embellir : piste cyclable La Fayette, rue du Faubourg Saint-Martin, Canal Saint-Martin etc.



**Merci**

LA VIE DONT ON A ENVIE, ON VA LA FAIRE ICI