

Téléphonie Mobile

Fiche de synthèse Charte 2021

Informations générales :

Opérateur	Orange	Arrdt	16 ^{ème}
Nom de site	RADIO_FRANCE	Numéro	00000079U7
Adresse du site	1, rue Jean de La Fontaine	Hauteur	R+7 (26,30m)
Bailleur de l'immeuble	Paris Habitat	Destination	Habitations
Type d'installation	Ajout des fréquences 700MHz pour la 4G et 3500MHz pour la 5G		
Complément d'info	6 antennes sur 3 azimuts Free présent (90°, 220° et 340°)		
Dossier soumis à Déclaration Préalable ou Permis de Construire ?			Non

Calendrier de suivi du dossier

Date de validation de la version précédente du dossier	15/03/2018
Date d'enregistrement au Département de la Téléphonie Mobile (J)	16/03/2023
Date limite de réponse de la Mairie d'arrondissement (J+1 mois)	16/04/2023

Objet de la demande

Motivation de l'opérateur	Dans le cadre de l'amélioration de la qualité de son réseau de radiocommunication, Orange envisage de réaménager le relais de téléphonie mobile installé au 1, rue Jean de la Fontaine, dans le 16ème arrondissement de Paris		
Détail du projet	Ce projet concerne le remplacement des 3 antennes existantes émettant sur les fréquences 800MHz, 900MHz, 1800MHz, 2100MHz et 2600MHz (2G/3G/4G) par 3 antennes à faisceau fixe qui émettront sur 700MHz (ajout pour la 4G), 800MHz, 900MHz, 1800MHz, 2100MHz, 2600MHz (2G/3G/4G), et 3 antennes à faisceau orientable qui émettront sur 3500MHz (5G), orientées vers les azimuts 80°, 239° et 340°		
Distance des ouvrants	Porte d'accès à la terrasse à 3m Fenêtres/balcons entre 5m et 6m	Vis-à-vis (25m)	Néant
Estimation par azimut	2G/3G/4G : 80° < 4V/m ; 239° < 4V/m ; 340° < 3V/m 5G : 80° < 2V/m ; 239° < 3V/m ; 340° < 2V/m		
Hauteur des antennes (HMA)	Dans les azimuts 80° et 340° : 29,50m pour les faisceaux fixes et 31m pour les faisceaux orientables Dans l'azimut 239° : 29,90m pour les faisceaux fixes et 31,30m pour les faisceaux orientables		

Incidence visuelle

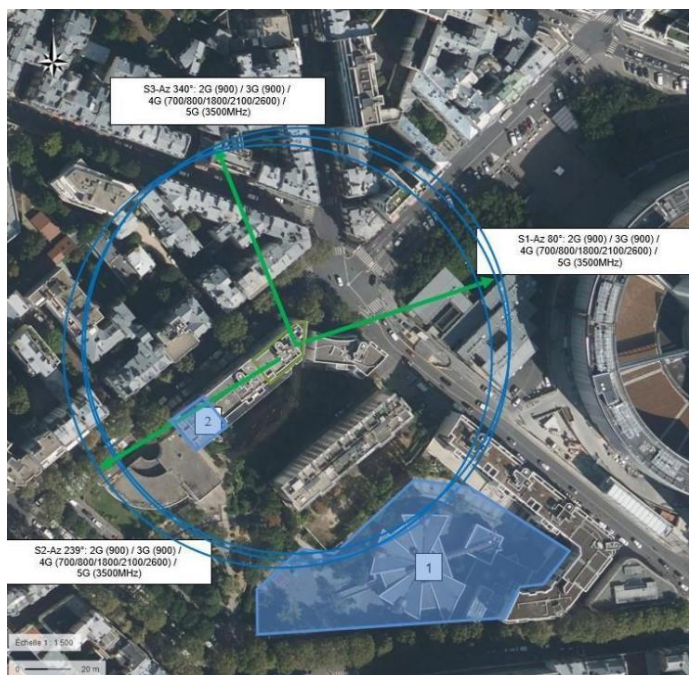
Description des antennes et intégration paysagère	Sur chaque azimut seront installées une antenne à faisceau fixe et une antenne à faisceau orientable
Zone technique	La zone technique installée sur une structure sur la terrasse du bâtiment sera réaménagée mais sans impact visuel. Les modules techniques de taille réduite et de couleur gris clair seront placés à proximité des antennes sur mât sur la terrasse

Date :

Avis de la Mairie d'arrondissement concernée :

Avis Mairie d'arrondissement :	Favorable
	<input type="checkbox"/>
	Défavorable
	<input type="checkbox"/>
	Ne se prononce pas
	<input type="checkbox"/>

Carte du site au regard des établissements particuliers dans un rayon de 100m autour des antennes

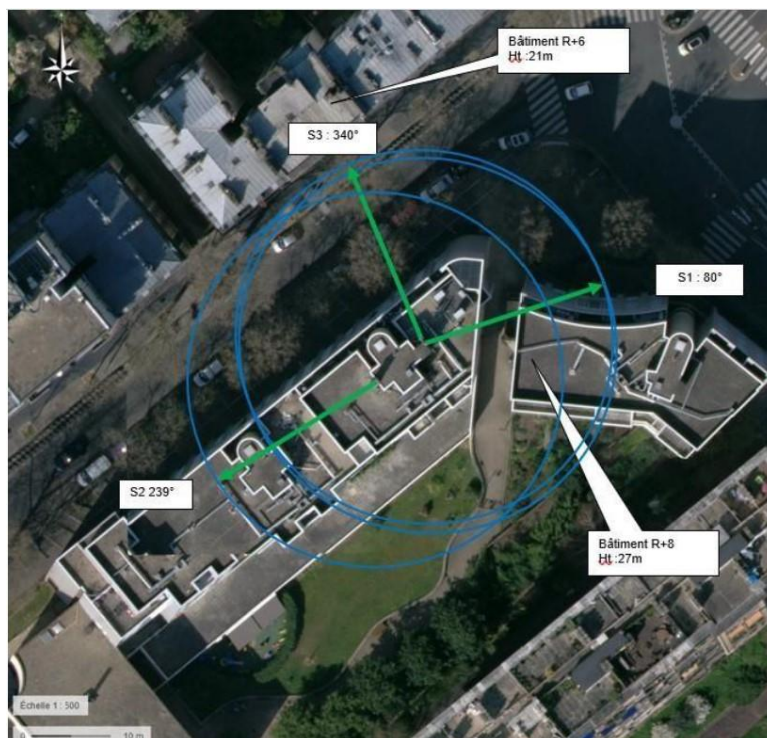


Liste des établissements particuliers dans un rayon de 100 m : adresse et estimation du champ maximum reçu pour chacun d'entre eux

Nom et type	Adresse	Hauteur (en m)	Situé dans le lobe principal de l'antenne émettrice* (Oui/non)	Distance / antenne la plus proche (en m)	Estimation du niveau maximum de champ reçu (en V/m)
Ecole primaire Gros Ecole primaire, élémentaire	18 rue Gros, 75016 PARIS	6	Non	79.00	< 1.00
ABC puériculture Les Oursons Accueil jeunes enfants	7 rue Jean de la Fontaine, 75016 PARIS	3	Oui	34.00	< 1.00

*lobe limité à 3 dBi/ puissance maximale

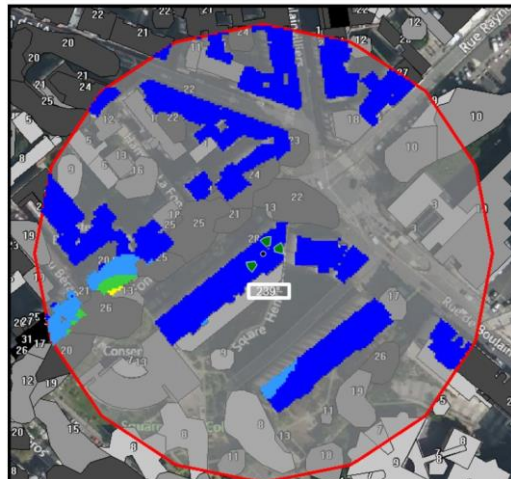
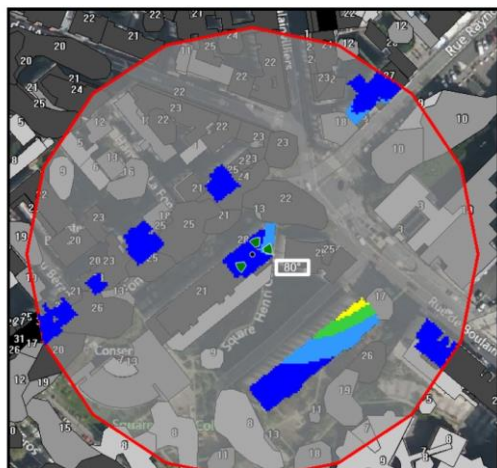
Carte du site au regard des hauteurs d'immeubles dans un rayon de 25m autour des antennes



Simulation et conformité au seuil de la Charte pour la 2G/3G/4G Faisceau fixe

Pour l'antenne à faisceau fixe d'azimut 80°, le niveau maximal calculé est compris entre 3 et 4 V/m. La hauteur correspondante est de 25.50 m.

Pour l'antenne à faisceau fixe d'azimut 239°, le niveau maximal calculé est compris entre 3 et 4 V/m. La hauteur correspondante est de 19.50 m.



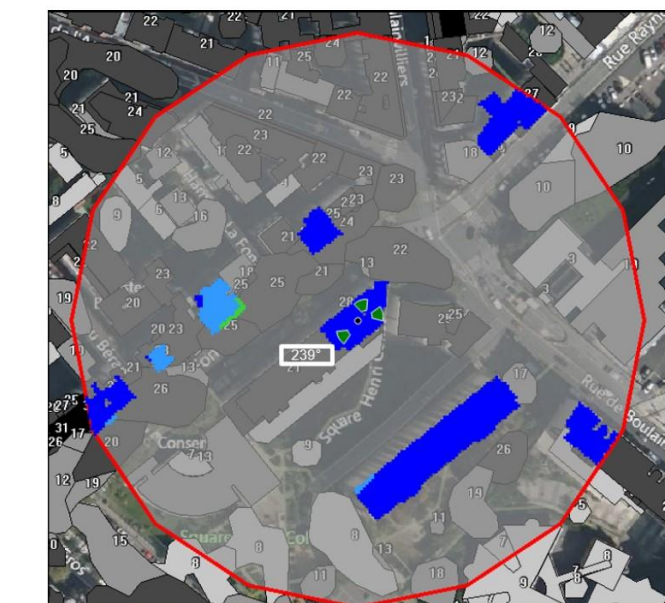
Les simulations en espace libre avec bâti simple vitrage indiquent les niveaux maximums en intérieur par antenne à faisceau fixe :

	Azimut 80°	Azimut 239°	Azimut 340°
Niveau Maximal (V/m)	entre 3 et 4	entre 3 et 4	entre 2 et 3
Hauteur (en m)	25.50	19.50	25.50

SIMULATION CONFORME AU SEUIL DE LA CHARTE

Simulation et conformité au seuil de la Charte pour le 3500MHz (5G) Faisceau orientable

Pour l'antenne à faisceaux orientables d'azimut 239°, le niveau maximal calculé est compris entre 2 et 3 V/m. La hauteur correspondante est de 22.50 m.



Niveau	Couleur
Strictement supérieur à 6 V/m :	Brown
Entre 5 et 6 V/m :	Pink
Entre 4 et 5 V/m :	Yellow
Entre 3 et 4 V/m :	Green
Entre 2 et 3 V/m :	Light Green
Entre 1 et 2 V/m :	Blue
Entre 0 et 1 V/m :	Dark Blue

Les simulations en espace libre avec bâti simple vitrage indiquent les niveaux maximums en intérieur par antenne à faisceaux orientables :

	Azimut 80°	Azimut 239°	Azimut 340°
Niveau Maximal (V/m)	entre 1 et 2	entre 2 et 3	entre 1 et 2
Hauteur (en m)	25.50	22.50	25.50

SIMULATION CONFORME AU SEUIL DE LA CHARTE

Vue des Antennes Avant/Après

AVANT



APRÈS



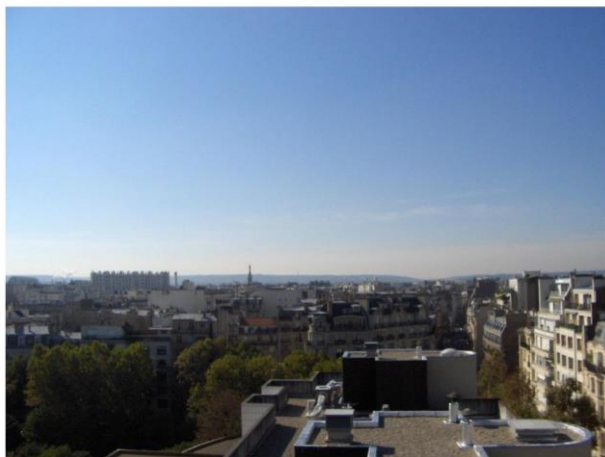
PAS DE CHANGEMENT VISUEL DEPUIS LA RUE

Vue des Azimuts

Azimuth 80°



Azimuth 239°



Azimuth 340°

