

## Téléphonie Mobile

### Fiche de synthèse Charte 2021

#### Informations générales :

Opérateur	Orange	Arrdt	18 <sup>ème</sup>
Nom de site	MARCADET_POISSONNIERS	Numéro	00000006U8
Adresse du site	6-8, rue des portes blanches	Hauteur	R+11 (44m)
Bailleur de l'immeuble	FONCIER HABITAT	Destination	Habitations
Type d'installation	Ajout des fréquences 700MHz, 800MHz, 2600MHz pour la 4G et 3500MHz pour la 5G		
Complément d'info	6 antennes sur 3 azimuts qui ont été réorientés et suppression d'un azimut existant SFR présent (80°, 240° et 320°)		
Dossier soumis à Déclaration Préalable ou Permis de Construire ?			Non

#### Calendrier de suivi du dossier

Date de validation de la version précédente du dossier	07/09/2020
Date d'enregistrement au Département de la Téléphonie Mobile (J)	16/03/2023
Date limite de réponse de la Mairie d'arrondissement (J+2 mois)	16/05/2023

#### Objet de la demande

Motivation de l'opérateur	Dans le cadre de l'amélioration de la qualité de son réseau de radiocommunication, Orange envisage de réaménager le relais de téléphonie mobile installé au 6-8 rue des portes blanches, dans le 18ème arrondissement de Paris		
Détail du projet	Ce projet concerne le remplacement des 4 antennes existantes émettant sur les fréquences 900MHz, 1800MHz et 2100MHz (2G/3G/4G) par 3 antennes à faisceau fixe qui émettront sur 700MHz, 800MHz et 2600MHz (ajouts pour la 4G), 900MHz, 1800MHz et 2100MHz (2G/3G/4G) et par 1 antenne à faisceau orientable qui émettra sur 3500MHz (5G). 2 autres antennes à faisceau orientable seront ajoutées. Ces 6 antennes sont orientées vers les azimuts 80°, 190° et 290°		
Distance des ouvrants	Balcons/fenêtres entre 2m et 10m	Vis-à-vis (25m)	Néant
Estimation par azimut	2G/3G/4G : 80° < 3V/m ; 190° < 3V/m ; 290° < 3V/m 5G : 80° < 2V/m ; 190° < 2V/m ; 290° < 2V/m		
Hauteur des antennes (HMA)	Azimut 80° : 39,40m pour les faisceaux fixes et 40,90m pour les faisceaux orientables Azimut 190° : 42,60m pour les faisceaux fixes et 44,10m pour les faisceaux orientables Azimut 290° : 38,50m pour les faisceaux fixes et 39m pour les faisceaux orientables		

#### Incidence visuelle

Description des antennes et intégration paysagère	Les antennes à faisceaux fixes et orientables seront superposés 2 à 2 sur chaque azimut, et chaque ensemble sera intégré derrière un cache en résine
Zone technique	Elle est installée sur la terrasse du bâtiment

#### Date :

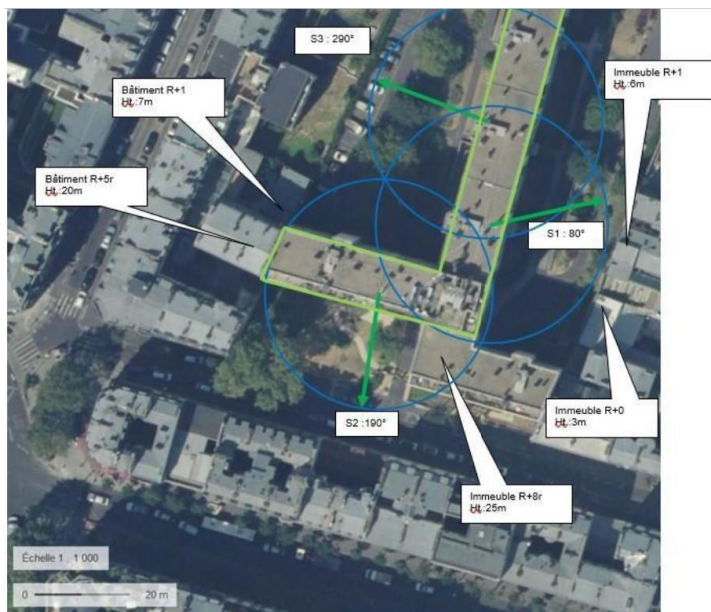
#### Avis de la Mairie d'arrondissement concernée :

Avis Mairie d'arrondissement :		Favorable <input type="checkbox"/> Défavorable <input type="checkbox"/> Ne se prononce pas <input type="checkbox"/>
--------------------------------	--	--

## Carte du site au regard des établissements particuliers dans un rayon de 100m autour des antennes

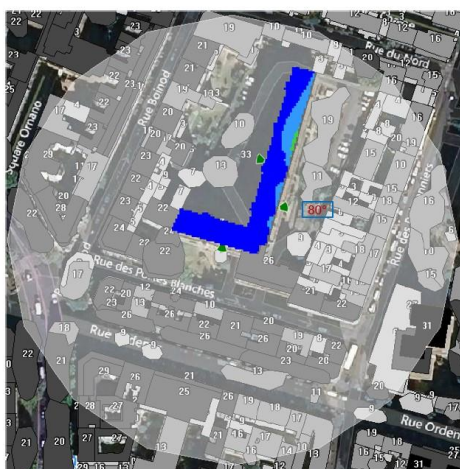
PAS D'ÉTABLISSEMENT PARTICULIER DANS UN RAYON DE 100M

## Carte du site au regard des hauteurs d'immeubles dans un rayon de 25m autour des antennes



## Simulation et conformité au seuil de la Charte pour la 2G/3G/4G Faisceau fixe

Pour l'antenne à faisceau fixe d'azimut 80, le niveau maximal calculé est compris entre 2 et 3 V/m. La hauteur correspondante est de 31.50 m.



Niveau	Couleur
Strictement supérieur à 6 V/m :	Brown
Entre 5 et 6 V/m :	Pink
Entre 4 et 5 V/m :	Yellow
Entre 3 et 4 V/m :	Light Green
Entre 2 et 3 V/m :	Green
Entre 1 et 2 V/m :	Blue
Entre 0 et 1 V/m :	Dark Blue

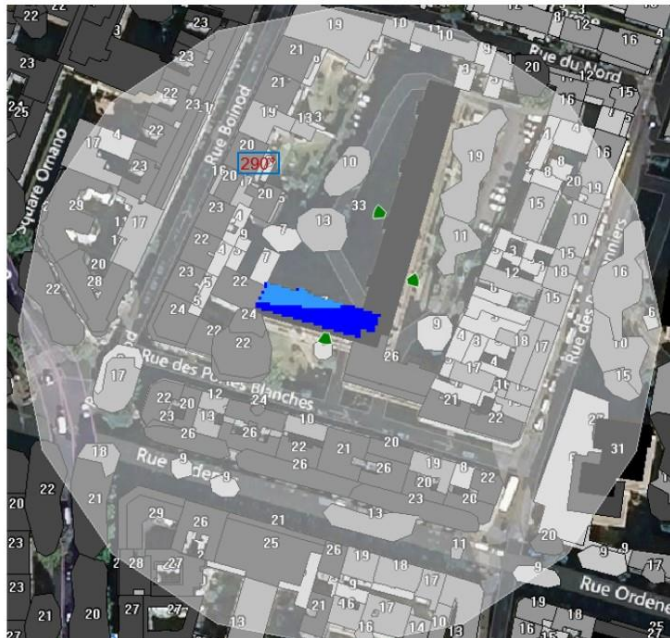
Les simulations en espace libre indiquent les niveaux maximums en intérieur par antenne à faisceau fixe :

	Azimut 80°	Azimut 190°	Azimut 290°
Niveau Maximal (V/m)	entre 2 et 3	entre 2 et 3	entre 2 et 3
Hauteur (en m)	31.50	22.50	31.50

**SIMULATION CONFORME AU SEUIL DE LA CHARTE**

## Simulation et conformité au seuil de la Charte pour le 3500MHz (5G) Faisceau orientable

Pour l'antenne à faisceaux orientables d'azimut 290°, le niveau maximal calculé est compris entre 1 et 2 V/m. La hauteur correspondante est de 34.50 m.



Les simulations en espace libre indiquent les niveaux maximums en intérieur par antenne à faisceaux orientables :

	Azimut 80°	Azimut 190°	Azimut 290°
Niveau Maximal (V/m)	entre 1 et 2	entre 1 et 2	entre 1 et 2
Hauteur (en m)	31.50	25.50	34.50

**SIMULATION CONFORME AU SEUIL DE LA CHARTE**

## Vue des Antennes Avant/Après

AVANT



APRÈS





**Vue des Azimuts**

Azimet 80°



Azimet 190°



Azimet 290°

