

Téléphonie Mobile

Fiche de synthèse Charte 2021

Informations générales :

Opérateur	Orange	Arrdt	15 ^{ème}
Nom de site	PLAINE_RIGOULOT_BIS	Numéro	00080219U7
Adresse du site	18, avenue de la Porte Brancion	Hauteur	Pylône (35,70m)
Bailleur de l'immeuble	Ville de Paris	Destination	Centre sportif
Type d'installation	Site neuf 4G/5G (700/800/1800/2100/2600/3500MHz)		
Complément d'info	6 antennes sur 3 azimuts		
Dossier soumis à Déclaration Préalable ou Permis de Construire ?			Oui (DP)

Calendrier de suivi du dossier

Date d'enregistrement au Département de la Téléphonie Mobile (J)	23/03/2023
Date d'envoi de la fiche de synthèse à la Mairie d'arrondissement	27/03/2023
Date limite de réponse de la Mairie d'arrondissement (J+2 mois)	23/05/2023

Objet de la demande

Motivation de l'opérateur	Dans le cadre de la pérennisation de la qualité de service de son réseau de radiocommunication, Orange est conduit à installer un relais sur le stade Charles Rigoulot à Paris 15e		
Détail du projet	Ce projet concerne l'installation de 6 antennes : 3 antennes 4G (fréquences 700/800/1800/2100/2600MHz) à faisceau fixe et 3 antennes 5G (fréquence 3500MHz) à faisceau orientable, orientées vers les azimuts 30°, 150° et 250°		
Distance des ouvrants	Pas d'ouvrants à moins de 10m des antennes	Vis-à-vis (25m)	Néant
Estimation par azimut	4G : 30° < 4V/m ; 150° < 3V/m ; 250° < 1V/m 5G : 30° < 1V/m ; 150° < 1V/m ; 250° < 1V/m		
Hauteur des antennes (HMA)	34,35m en faisceau fixe et 32,50m en faisceau orientable		

Incidence visuelle

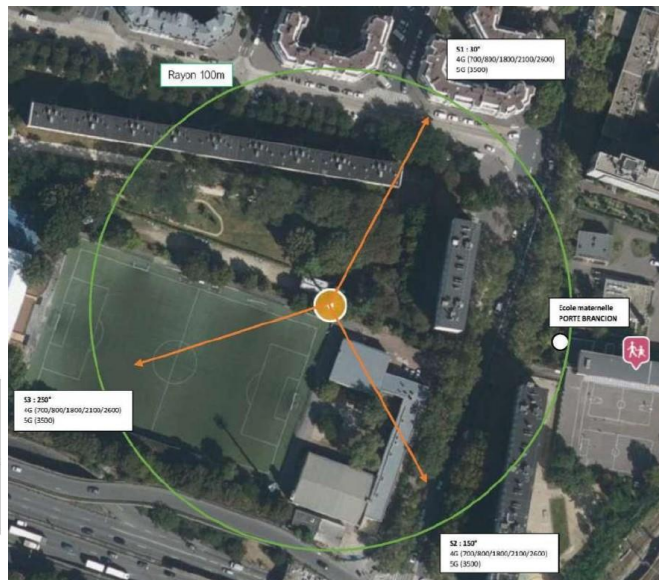
Description des antennes et intégration paysagère	Les antennes seront superposées, par groupe de 2, les faisceaux fixes en partie haute et les faisceaux orientables en partie basse. Elles seront installées sur un nouveau pylône d'éclairage remplaçant l'ancien
Zone technique	Des modules techniques de taille réduite et de couleur gris clair seront placés sur des tubes de support, sous les antennes. Une zone technique sur fers sera également installée dans les recoins en béton existant avec modification de la clôture et du portillon, invisible depuis la rue

Date :

Avis de la Mairie d'arrondissement concernée :

Avis Mairie d'arrondissement :		Favorable <input type="checkbox"/> Défavorable <input type="checkbox"/> Ne se prononce pas <input type="checkbox"/>
--------------------------------	--	--

Carte du site au regard des établissements particuliers dans un rayon de 100m autour des antennes



Liste des établissements particuliers dans un rayon de 100 m : adresse et estimation du champ maximum reçu pour chacun d'entre eux

Nom et type	Adresse	Hauteur (en m)	Situé dans le lobe principal de l'antenne émettrice* (Oui/non)	Distance / antenne la plus proche (en m)	Estimation du niveau maximum de champ reçu (en V/m)
Ecole maternelle PORTE BRANÇION ENSEIGNEMENT	5, avenue de la porte Brancion, 75015 PARIS	R+1	Non	86.57	< 1.00

*lobe limité à 3 dB/ puissance maximale

Carte du site au regard des hauteurs d'immeubles dans un rayon de 25m autour des antennes



Simulation et conformité au seuil de la Charte en 4G Faisceau fixe

Pour l'antenne à faisceau fixe d'azimut 30, le niveau maximal calculé est compris entre 3 et 4 V/m. La hauteur correspondante est de 25.50 m.



Les simulations en espace libre avec bâti simple vitrage indiquent les niveaux maximums en intérieur par antenne à faisceau fixe :

	Azimut 30°	Azimut 150°	Azimut 250°
Niveau Maximal (V/m)	entre 3 et 4	entre 2 et 3	entre 0 et 1
Hauteur (en m)	25.50	22.50	16.50

SIMULATION CONFORME AU SEUIL DE LA CHARTE

Simulation et conformité au Charte pour le 3500MHz (5G) Faisceau orientable

Pour l'antenne à faisceaux orientables d'azimut 30, le niveau maximal calculé est compris entre 0 et 1 V/m. La hauteur correspondante est de 28.50 m.



Niveau	Couleur
Strictement supérieur à 6 V/m :	Brown
Entre 5 et 6 V/m :	Pink
Entre 4 et 5 V/m :	Yellow
Entre 3 et 4 V/m :	Green
Entre 1 et 2 V/m :	Blue
Entre 0 et 1 V/m :	Blue

Les simulations en espace libre avec bâti simple vitrage indiquent les niveaux maximums en intérieur par antenne à faisceaux orientables :

	Azimut 30°	Azimut 150°	Azimut 250°
Niveau Maximal (V/m)	entre 0 et 1	entre 0 et 1	entre 0 et 1
Hauteur (en m)	28.50	28.50	4.50

SIMULATION CONFORME AU SEUIL DE LA CHARTE

Vue des Antennes Avant/Après

AVANT



APRES



PAS DE CHANGEMENT VISUEL DEPUIS LA RUE

Vue des Azimuts

Azimut 30°



Azimut 150°



Azimut 250°

