

Téléphonie Mobile

Fiche de synthèse Charte 2021

Informations générales :

Opérateur	FREE MOBILE	Arrdt	14 ^{ème}
Nom de site	751141W - Paris:Vercin	Numéro	75114_074_01
Adresse du site	207, rue Vercingétorix	Hauteur	R+17 (49m)
Bailleur de l'immeuble	CDC HABITAT	Destination	Habitations
Type d'installation	Site neuf 3G/4G/5G (700/900/1800/2100/2600/3500MHz)		
Complément d'info	6 antennes sur 3 azimuts SFR présent (60°, 160°, 300°) Partage de la fréquence 700MHz 4G/5G		
Dossier soumis à Déclaration Préalable ou Permis de Construire ?			Oui (DP)

Calendrier de suivi du dossier

Date d'enregistrement au Département de la Téléphonie Mobile (J)	24/03/2023
Date d'envoi de la fiche de synthèse à la Mairie d'arrondissement	27/03/2023
Date limite de réponse de la Mairie d'arrondissement (J+1 mois)	24/04/2023

Objet de la demande

Motivation de l'opérateur	Free Mobile projette l'installation d'une station relais sur l'immeuble sis 207 rue Vercingétorix 75014 Paris et émettant dans les bandes de fréquences 700-900-1800-2100-2600-3500 MHz pour contribuer à la couverture en internet haut débit et très haut débit de votre commune en 3G, 4G et 5G		
Détail du projet	Ce projet concerne l'installation de 3 antennes pour la 3G/4G/5G (fréquences 700/900/1800/2100/2600MHz en faisceaux fixes) et de 3 antennes pour la 5G (fréquence 3500MHz en faisceaux orientables), orientées vers les azimuts 50°, 140° et 250°		
Distance des ouvrants	Skydôme d'accès à la terrasse entre 3m et 10m Édicule entre 3m et 10m	Vis-à-vis (25m)	Néant
Estimation par azimut	3G/4G/5G : 50° < 3V/m ; 140° < 4V/m ; 250° < 3V/m 5G : 50° < 3V/m ; 140° < 4V/m ; 250° < 2V/m		
Hauteur des antennes (HMA)	51,55m pour les faisceaux fixes et 51m pour les faisceaux orientables		

Incidence visuelle

Description des antennes et intégration paysagère	Les antennes seront placées en retrait de la façade afin de minimiser l'impact depuis la rue
Zone technique	Toutes les baies techniques, de taille réduite, seront installées dans les combles de ce bâtiment à proximité des antennes

Date :

Avis de la Mairie d'arrondissement concernée

Avis Mairie d'arrondissement :	Favorable <input type="checkbox"/>
	Défavorable <input type="checkbox"/>
	Ne se prononce pas <input type="checkbox"/>
	<input type="checkbox"/>

Carte du site au regard des établissements particuliers dans un rayon de 100m autour des antennes

Adresses des établissements particuliers dont l'emprise est située à moins de 100 m et estimation du champ maximum reçu des antennes à faisceaux fixes dans chacun d'entre eux.

Les estimations réalisées tiennent compte de la contribution de l'ensemble des antennes à faisceaux fixes de Free Mobile présentées dans le présent document.

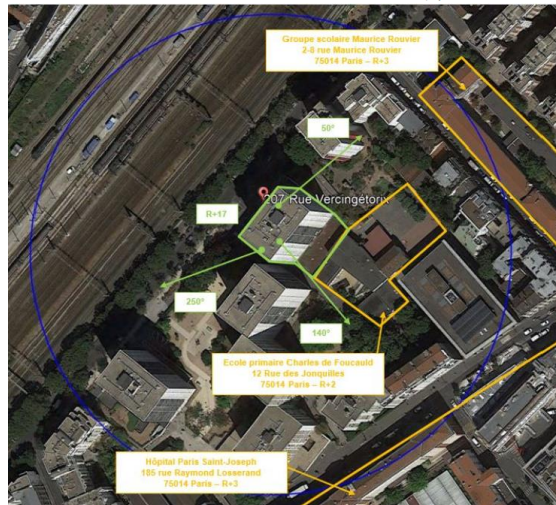
Nom et type	Adresse	Distance estimée, en mètres	Estimation du niveau maximum de champ reçu, en V/m*	% par rapport au niveau de référence	Hauteur	Situé dans le lobe principal de l'antenne émettrice (Oui / Non)
Groupe scolaire Maurice Rouvier	2-8 Rue Maurice Rouvier 75014 PARIS 14	75 m	<1 V/m	0,8 %	R+3	Oui
Ecole primaire Charles de Foucault	12 Rue des Jonquilles	15 m	<1 V/m	0,7 %	R+2	NON
Hopital Paris Saint-Joseph	187 Rue Raymond Losserand	100 m	<1 V/m	1,94 %	R+3	OUI

*lobe limité à 3 dB/ puissance maximale

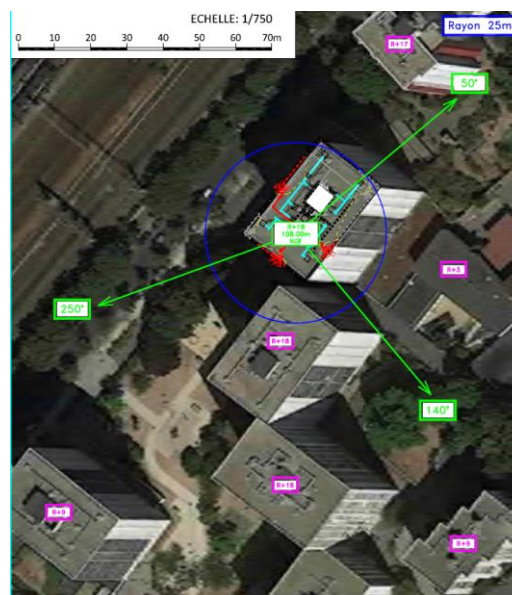
Adresses des établissements particuliers dont l'emprise est située à moins de 100 m et estimation du champ maximum reçu des antennes à faisceaux orientables dans chacun d'entre eux.

Nom et type	Adresse	Distance estimée, en mètres	Estimation du niveau maximum de champ reçu, en V/m (base ANFR)*	% par rapport au niveau de référence	Hauteur	Situé dans le lobe principal de l'antenne émettrice (Oui / Non)
Groupe scolaire Maurice Rouvier	2-8 Rue Maurice Rouvier 75014 PARIS 14	75 m	<1 V/m	1,14 %	R+3	NON
Ecole primaire Charles de Foucault	12 Rue des Jonquilles	15 m	<1 V/m	1 %	R+2	NON
Hopital Paris Saint-Joseph	187 Rue Raymond Losserand	100 m	<1 V/m	1,14 %	R+3	NON

*lobe limité à 3 dB/ puissance maximale

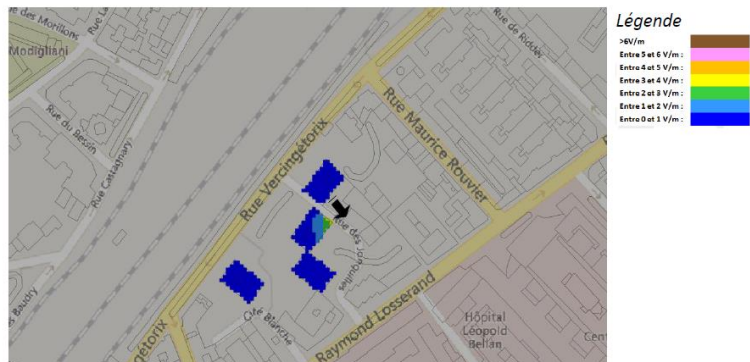


Carte du site au regard des hauteurs d'immeubles dans un rayon de 25m autour des antennes



Simulation et conformité au seuil de la Charte en 3G/4G/5G Faisceau fixe

Pour les antennes à faisceau fixe orientées dans l'azimut 140°, le niveau maximal calculé est compris entre 3 et 4 V/m . La hauteur correspondante est de 46.5 m .



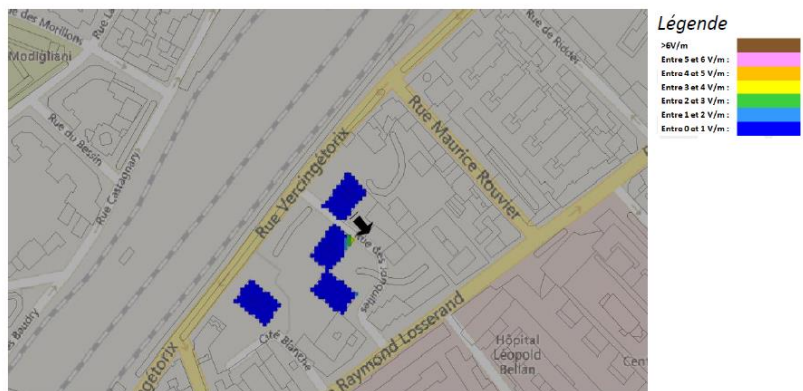
Les simulations en espace libre indiquent les niveaux maximums suivants par antenne à faisceau fixe:

	Azimut 50°	Azimut 140°	Azimut 250°
Niveau Maximal	entre 2 et 3 V/m	entre 3 et 4 V/m	entre 2 et 3 V/m
Hauteur	43.5 m	46.5 m	46.5 m

SIMULATION CONFORME AU SEUIL DE LA CHARTE

Simulation et conformité au Charte pour le 3500MHz (5G) Faisceau orientable

Pour les antennes à faisceau orientable dans l'azimut 140°, le niveau maximal calculé est compris entre 3 et 4 V/m . La hauteur correspondante est de 46.5 m .



Les simulations en espace libre indiquent les niveaux maximums suivants par antenne à faisceaux orientables:

	Azimut 50°	Azimut 140°	Azimut 250°
Niveau Maximal	entre 2 et 3 V/m	entre 3 et 4 V/m	entre 1 et 2 V/m
Hauteur	43.5 m	46.5 m	43.5 m

SIMULATION CONFORME AU SEUIL DE LA CHARTE

Vue des Antennes Avant/Après

AVANT



APRES



Vue des Azimuts

Azimet 50°



Azimet 140°



Azimet 250°

