

Téléphonie Mobile

Fiche de synthèse Charte 2021

Informations générales :

Opérateur	Orange	Arrdt	12 ^{ème}
Nom de site	VAN_GOGH_2	Numéro	00006737U5
Adresse du site	54, quai de la Rapée	Hauteur	R+12 (41,32m)
Bailleur de l'immeuble	Privé	Destination	Bureaux
Type d'installation	Ajout des fréquences 700MHz pour la 4G et 3500MHz pour la 5G		
Complément d'info	4 antennes sur 2 azimuts Suppression de la 2G 1800MHz et 3G 2100MHz		
Dossier soumis à Déclaration Préalable ou Permis de Construire ?			Non

Calendrier de suivi du dossier

Date de validation de la version précédente du dossier	15/04/2021
Date d'enregistrement au Département de la Téléphonie Mobile (J)	21/03/2023
Date limite de réponse de la Mairie d'arrondissement (J+1 mois)	21/04/2023

Objet de la demande

Motivation de l'opérateur	Dans le cadre de la pérennisation de la qualité de service de son réseau de radiocommunication, Orange est conduit à modifier un relais sur la terrasse de l'immeuble 54 quai de la Rapée dans le 12 ^{ème} arrondissement de Paris		
Détail du projet	Ce projet concerne le remplacement des 2 antennes existantes émettant sur les fréquences 800MHz, 900MHz, 1800MHz, 2100MHz et 2600MHz (2G/3G/4G) par 2 antennes à faisceau fixe qui émettront sur 700MHz (ajout pour la 4G), 800MHz, 900MHz, 1800MHz, 2100MHz, 2600MHz (2G/3G/4G), et 2 antennes à faisceau orientable qui émettront sur 3500MHz (5G), orientées vers les azimuts 100° et 240°		
Distance des ouvrants	Porte d'accès à la terrasse à 2m Fenêtres entre 6m et 10m	Vis-à-vis (25m)	Néant
Estimation par azimut	2G/3G/4G : 100° < 3V/m ; 240° < 1V/m 5G : 100° < 2V/m ; 240° < 1V/m		
Hauteur des antennes (HMA)	Dans l'azimut 100° : 45,24m pour les faisceaux fixes et 47,08m pour les faisceaux orientables Dans l'azimut 240° : 46,14m pour les faisceaux fixes et 47,18m pour les faisceaux orientables		

Incidence visuelle

Description des antennes et intégration paysagère	Les antennes seront implantées en lieu et place des anciennes. Les antennes couvrant l'azimut 240° seront intégrées dans une fausse cheminée afin de minimiser l'impact visuel. L'antenne panneau à faisceau orientable associée sera implantée sur un mât distinct de celui de l'antenne à faisceaux fixes
Zone technique	Un coffret technique et des modules seront installés sur l'édicule, à proximité des antennes

Date :

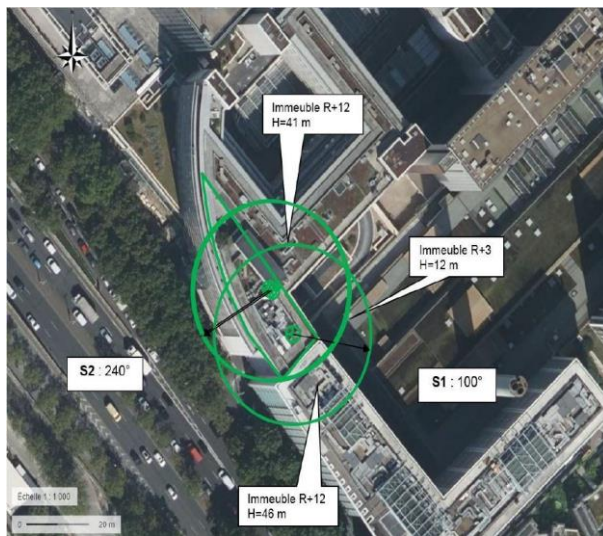
Avis de la Mairie d'arrondissement concernée :

Avis Mairie d'arrondissement :		Favorable <input type="checkbox"/> Défavorable <input type="checkbox"/> Ne se prononce pas <input type="checkbox"/>
--------------------------------	--	--

Carte du site au regard des établissements particuliers dans un rayon de 100m autour des antennes

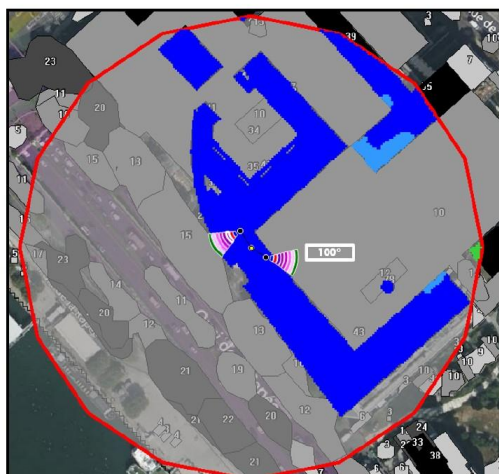
PAS D'ÉTABLISSEMENT PARTICULIER DANS UN RAYON DE 100M

Carte du site au regard des hauteurs d'immeubles dans un rayon de 25m autour des antennes



Simulation et conformité au seuil de la Charte pour la 2G/3G/4G Faisceau fixe

Pour l'antenne à faisceau fixe d'azimut 100, le niveau maximal calculé est compris entre 2 et 3 V/m. La hauteur correspondante est de 31.50 m.



Les simulations en espace libre avec bâti simple vitrage indiquent les niveaux maximums en intérieur par antenne à faisceau fixe :

	Azimut 100°	Azimut 240°
Niveau Maximal (V/m)	entre 2 et 3	entre 0 et 1
Hauteur (en m)	31.50	40.50

SIMULATION CONFORME AU SEUIL DE LA CHARTE

Simulation et conformité au seuil de la Charte pour le 3500MHz (5G) Faisceau orientable

Pour l'antenne à faisceaux orientables d'azimut 100, le niveau maximal calculé est compris entre 1 et 2 V/m. La hauteur correspondante est de 43.50 m.



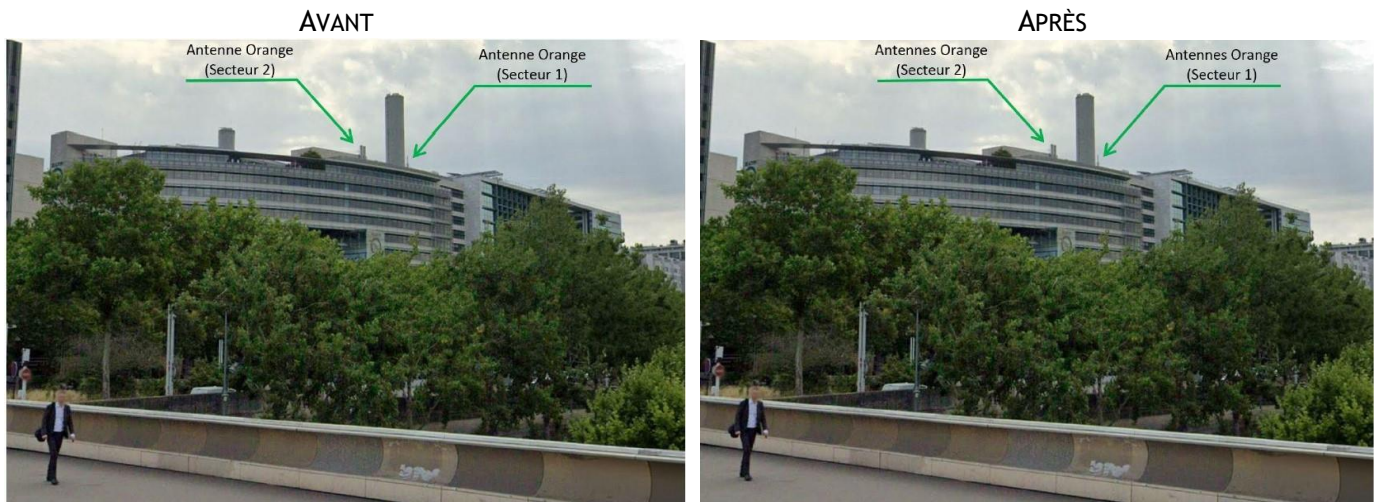
Niveau	Couleur
Strictement supérieur à 6 V/m :	Brown
Entre 5 et 6 V/m :	Pink
Entre 4 et 5 V/m :	Yellow
Entre 3 et 4 V/m :	Light Green
Entre 2 et 3 V/m :	Green
Entre 1 et 2 V/m :	Blue
Entre 0 et 1 V/m :	Dark Blue

Les simulations en espace libre avec bâti simple vitrage indiquent les niveaux maximums en intérieur par antenne à faisceaux orientables :

	Azimut 100°	Azimut 240°
Niveau Maximal (V/m)	entre 1 et 2	entre 0 et 1
Hauteur (en m)	43.50	43.50

SIMULATION CONFORME AU SEUIL DE LA CHARTE

Vue des Antennes Avant/Après



Vue des Azimuts

Azimut 100°



Azimut 240°

