

Téléphonie Mobile

Fiche de synthèse Charte 2021

Informations générales :

Opérateur	Free Mobile	Arrdt	19 ^{ème}
Nom de site	6_TETU	Numéro	75119_008_03
Adresse du site	6, rue Bernard Tétu	Hauteur	R+8 (25,70m)
Bailleur de l'immeuble	Paris Habitat	Destination	Habitations
Type d'installation	Ajout de la fréquence 3500MHz pour la 5G		
Complément d'info	6 antennes sur 3 azimuts		
Dossier soumis à Déclaration Préalable ou Permis de Construire ?			Oui (DP)

Calendrier de suivi du dossier

Date de validation de la version précédente du dossier	03/04/2022
Date d'enregistrement au Département de la Téléphonie Mobile (J)	27/03/2023
Date limite de réponse de la Mairie d'arrondissement (J+2 mois)	27/05/2023

Objet de la demande

Motivation de l'opérateur	Free Mobile projette l'installation d'antennes relais sur l'immeuble sis 6 rue Bernard Tétu émettant sur les bandes de fréquences 3500MHz pour contribuer à la couverture de Paris 75019 en très haut Débit Mobile		
Détail du projet	Ajout de 3 nouvelles antennes à faisceaux orientables émettant à la fréquence 3500MHz (5G) sur un site existant en 3G/4G/5G (fréquences 700MHz, 900MHz, 1800MHz, 2100MHz et 2600MHz), orientées vers les azimuts 0°, 120° et 250°		
Distance des ouvrants	Trappe de désenfumage à 7m	Vis-à-vis (25m)	Néant
Estimation par azimut	3G/4G/5G : 0° < 2V/m ; 120° < 3V/m ; 250° < 2V/m 5G : 0° < 2V/m ; 120° < 3V/m ; 250° < 2V/m		
Hauteur des antennes (HMA)	30,55m pour les faisceaux fixes et 30,95m pour les faisceaux orientables		

Incidence visuelle

Description des antennes et intégration paysagère	Seuls des compléments aux antennes Free mobile seront installés. Les antennes seront de même teinte que la toiture en zinc, en retrait de la façade afin de minimiser leur impact visuel depuis la rue
Zone technique	Les modules techniques sont maintenus de taille réduite et de couleur grise, et restent invisibles depuis la rue

Date :

Avis de la Mairie d'arrondissement concernée :

Avis Mairie d'arrondissement :	Favorable
	<input type="checkbox"/>
	Défavorable
	<input type="checkbox"/>
	Ne se prononce pas
	<input type="checkbox"/>

Carte du site au regard des établissements particuliers dans un rayon de 100m autour des antennes

Adresses des établissements particuliers dont l'emprise est située à moins de 100 m et estimation du champ maximum reçu des antennes à faisceaux fixes dans chacun d'entre eux.

Les estimations réalisées tiennent compte de la contribution de l'ensemble des antennes à faisceaux fixes de Free Mobile présentées dans le présent document.

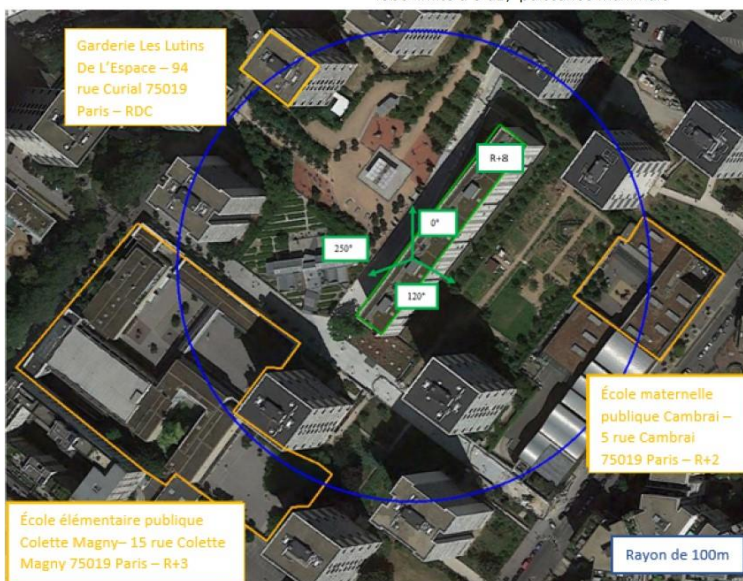
Nom et type	Adresse	Distance estimée, en mètres	Estimation du niveau maximum de champ reçu, en V/m²	% par rapport au niveau de référence	Hauteur	Situé dans le lobe principal de l'antenne émettrice (Oui / Non)
Groupe scolaire publique Colette Magny	15 rue Colette Magny 75019 Paris	65 m	1.1 V/m	0.4 %	R+3	Oui
École maternelle publique Cambrai	5 rue Cambrai 75019 Paris	70 m	1.1 V/m	0.4 %	R+2	Non
Garderie Les Lutins De L'Espace	94 rue Curial 75019 Paris	90 m	<1 V/m	0.7 %	RDC	Non

*lobe limité à 3 dB/ puissance maximale

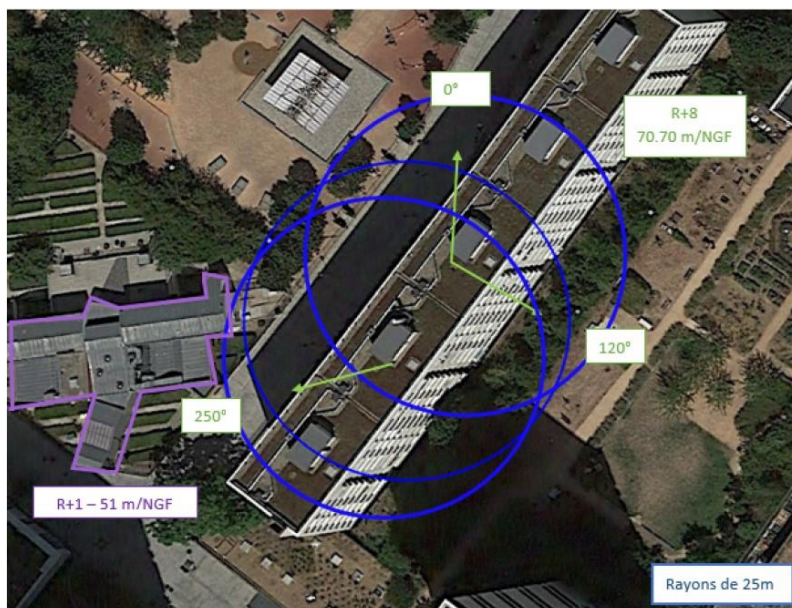
Adresses des établissements particuliers dont l'emprise est située à moins de 100 m et estimation du champ maximum reçu des antennes à faisceaux orientables dans chacun d'entre eux.

Nom et type	Adresse	Distance estimée, en mètres	Estimation du niveau maximum de champ reçu, en V/m²	% par rapport au niveau de référence	Hauteur	Situé dans le lobe principal de l'antenne émettrice (Oui / Non)
École élémentaire publique Colette Magny	15 rue Colette Magny 75019 Paris	65 m	<1 V/m	1.3 %	R+3	Non
École maternelle publique Cambrai	5 rue Cambrai 75019 Paris	70 m	<1 V/m	1.5 %	R+2	Non
Garderie Les Lutins De L'Espace	94 rue Curial 75019 Paris	90 m	<1 V/m	0.1%	RDC	Non

*lobe limité à 3 dB/ puissance maximale



Carte du site au regard des hauteurs d'immeubles dans un rayon de 25m autour des antennes



Simulation et conformité au seuil de la Charte en 3G/4G/5G Faisceau fixe

Pour les antennes à faisceau fixe orientées dans l'azimut 120°, le niveau maximal calculé est compris entre 2 et 3 V/m . La hauteur correspondante est de 22.5 m .



Les simulations en espace libre indiquent les niveaux maximums suivants par antenne à faisceau fixe:

	Azimut 0°	Azimut 120°	Azimut 250°
Niveau Maximal	entre 1 et 2 V/m	entre 2 et 3 V/m	entre 1 et 2 V/m
Hauteur	22.5 m	22.5 m	22.5 m

SIMULATION CONFORME AU SEUIL DE LA CHARTE

Simulation et conformité au seuil de la Charte pour le 3500MHz (5G) Faisceau orientable

Pour les antennes à faisceau orientable dans l'azimut 120°, le niveau maximal calculé est compris entre 2 et 3 V/m . La hauteur correspondante est de 28.5 m .



Les simulations en espace libre indiquent les niveaux maximums suivants par antenne à faisceaux orientables:

	Azimut 0°	Azimut 120°	Azimut 250°
Niveau Maximal	entre 1 et 2 V/m	entre 2 et 3 V/m	entre 1 et 2 V/m
Hauteur	25.5 m	28.5 m	25.5 m

SIMULATION CONFORME AU SEUIL DE LA CHARTE

Vue des Antennes Avant/Après

AVANT



APRÈS



PAS D'IMPACT VISUEL DEPUIS LA RUE

Vue des Azimuts

Azimut 0°



Azimut 120°



Azimut 250°

