

Téléphonie Mobile

Fiche de synthèse Charte 2021

Informations générales :

Opérateur	FREE MOBILE	Arrdt	18 ^{ème}
Nom de site	10_PICARD_75018	Numéro	75118_069_14
Adresse du site	10-12, rue Pierre Picard	Hauteur	R+7 (24m)
Bailleur de l'immeuble	Privé	Destination	Habitations
Type d'installation	Site neuf 3G/4G/5G (700/900/1800/2100/2600/3500MHz)		
Complément d'info	6 antennes sur 3 azimuts Partage de la fréquence 700MHz 4G/5G		
Dossier soumis à Déclaration Préalable ou Permis de Construire ?			Oui (DP)

Calendrier de suivi du dossier

Date d'enregistrement au Département de la Téléphonie Mobile (J)	03/04/2023
Date d'envoi de la fiche de synthèse à la Mairie d'arrondissement	03/04/2023
Date limite de réponse de la Mairie d'arrondissement (J+2 mois)	03/06/2023

Objet de la demande

Motivation de l'opérateur	Free Mobile projette l'installation d'une station relais sur l'immeuble sis 10-12, rue Pierre Picard 75018 PARIS et émettant dans les bandes de fréquences 700/900/1800/2100/2600/3500 MHz pour contribuer à la couverture en Internet haut et très haut débit de votre commune en 3G/4G/5G		
Détail du projet	Ce projet concerne l'installation de 3 antennes pour la 3G/4G/5G (fréquences 700/900/1800/2100/2600MHz en faisceaux fixes) et de 3 antennes pour la 5G (fréquence 3500MHz en faisceaux orientables), orientées vers les azimuts 120°, 250° et 340°		
Distance des ouvrants	Trappe d'accès à la toiture terrasse à 6m	Vis-à-vis (25m)	Néant
Estimation par azimut	3G/4G/5G : 120° < 3V/m ; 250° < 4V/m ; 340° < 4V/m 5G : 120° < 3V/m ; 250° < 3V/m ; 340° < 2V/m		
Hauteur des antennes (HMA)	Dans les azimuts 120° et 250° : 26,25m pour les faisceaux fixes et 26,80m pour les faisceaux orientables Dans l'azimut 340° : 25,75m pour les faisceaux fixes et 26,30m pour les faisceaux orientables		

Incidence visuelle

Description des antennes et intégration paysagère	Les antennes de type panneau sont réparties et intégrées dans 4 fausses cheminées à l'aspect adapté aux structures existantes. Elles sont installées en retrait des façades
Zone technique	Les modules techniques, de taille réduite, seront installés sur la toiture de l'immeuble, non visibles de la rue

Date :

Avis de la Mairie d'arrondissement concernée

Avis Mairie d'arrondissement :		Favorable <input type="checkbox"/> Défavorable <input type="checkbox"/> Ne se prononce pas <input type="checkbox"/>
--------------------------------	--	--

Carte du site au regard des établissements particuliers dans un rayon de 100m autour des antennes

Adresses des établissements particuliers dont l'emprise est située à moins de 100 m et estimation du champ maximum reçu des antennes à faisceaux fixes dans chacun d'entre eux.

Les estimations réalisées tiennent compte de la contribution de l'ensemble des antennes à faisceaux fixes de Free Mobile présentées dans le présent document.

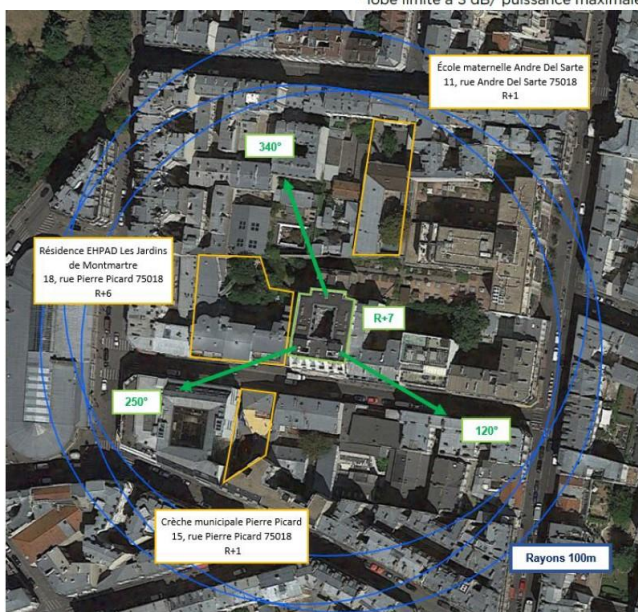
Nom et type	Adresse	Distance estimée, en mètres	Estimation du niveau maximum de champ reçu, en V/m*	% par rapport au niveau de référence	Hauteur	Situé dans le lobe principal de l'antenne émettrice (Oui / Non)
Crèche municipale Pierre Picard	15 RUE PIERRE PICARD 75018 PARIS	30 m	< 1 V/m	1.4 %	R+1 7m	Non
École maternelle Andre Del Sarte	11 RUE ANDRE DEL SARTE 75018 PARIS	30 m	< 1 V/m	2.5 %	R+1 7m	Non
Résidence EHPAD Les Jardins de Montmartre	18 RUE PIERRE PICARD 75018 PARIS	5 m	2.8 V/m	7.8 %	R+6 21m	Oui

*lobe limité à 3 dB/ puissance maximale

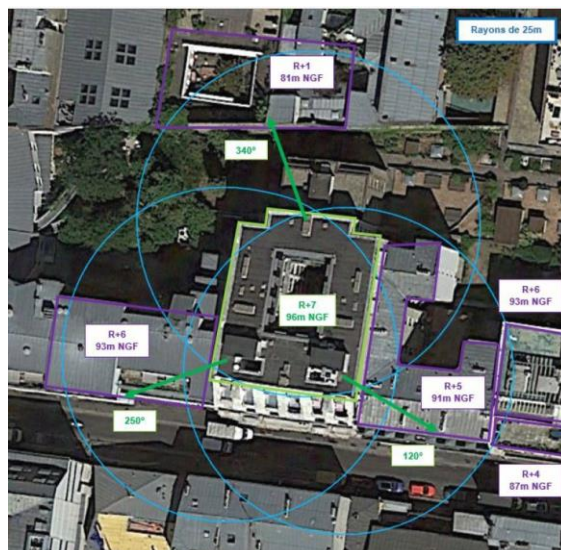
Adresses des établissements particuliers dont l'emprise est située à moins de 100 m et estimation du champ maximum reçu des antennes à faisceaux orientables dans chacun d'entre eux.

Nom et type	Adresse	Distance estimée, en mètres	Estimation du niveau maximum de champ reçu, en V/m (base ANFR)*	% par rapport au niveau de référence	Hauteur	Situé dans le lobe principal de l'antenne émettrice (Oui / Non)
Crèche municipale Pierre Picard	15 RUE PIERRE PICARD 75018 PARIS	30 m	< 1 V/m	0.8 %	R+1 7m	Non
École maternelle Andre Del Sarte	11 RUE ANDRE DEL SARTE 75018 PARIS	30 m	< 1 V/m	1.5 %	R+1 7m	Non
Résidence EHPAD Les Jardins de Montmartre	18 RUE PIERRE PICARD 75018 PARIS	5 m	2.8 V/m	4.6 %	R+6 21m	Non

*lobe limité à 3 dB/ puissance maximale



Carte du site au regard des hauteurs d'immeubles dans un rayon de 25m autour des antennes



Simulation et conformité au seuil de la Charte en 3G/4G/5G Faisceau fixe

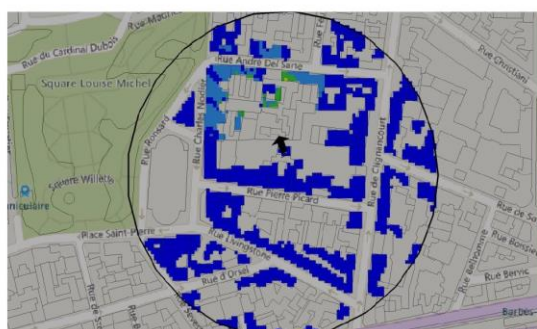
Pour les antennes à faisceau fixe orientées dans l'azimut 250°, le niveau maximal calculé est compris entre 3 et 4 V/m . La hauteur correspondante est de 19.5 m .



Légende



Pour les antennes à faisceau fixe orientées dans l'azimut 340°, le niveau maximal calculé est compris entre 3 et 4 V/m . La hauteur correspondante est de 16.5 m .



Légende



Les simulations en espace libre indiquent les niveaux maximums suivants par antenne à faisceau fixe:

	Azimut 120°	Azimut 250°	Azimut 340°
Niveau Maximal	entre 2 et 3 V/m	entre 3 et 4 V/m	entre 3 et 4 V/m
Hauteur	22.5 m	19.5 m	16.5 m

SIMULATION CONFORME AU SEUIL DE LA CHARTE

Simulation et conformité au Charte pour le 3500MHz (5G) Faisceau orientable

Pour les antennes à faisceau orientable dans l'azimut 120°, le niveau maximal calculé est compris entre 2 et 3 V/m . La hauteur correspondante est de 19.5 m .



Légende



Pour les antennes à faisceau orientable dans l'azimut 250°, le niveau maximal calculé est compris entre 2 et 3 V/m . La hauteur correspondante est de 19.5 m .



Légende



Les simulations en espace libre indiquent les niveaux maximums suivants par antenne à faisceaux orientables:

	Azimut 120°	Azimut 250°	Azimut 340°
Niveau Maximal	entre 2 et 3 V/m	entre 2 et 3 V/m	entre 1 et 2 V/m
Hauteur	19.5 m	19.5 m	16.5 m

SIMULATION CONFORME AU SEUIL DE LA CHARTE

Vue des Antennes Avant/Après

AVANT

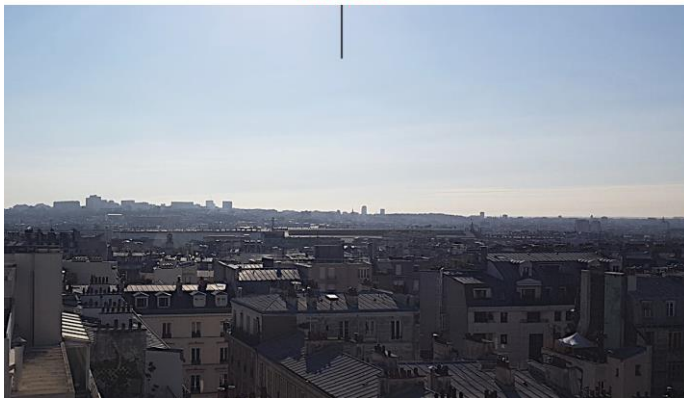


APRES



Vue des Azimuts

Azimet 120°



Azimet 250°



Azimet 340°

