

## Téléphonie Mobile

### Fiche de synthèse Charte 2021

#### Informations générales :

Opérateur	Orange	Arrdt	15 <sup>ème</sup>
Nom de site	SAINT_LAMBERT_IDF	Numéro	00000463U7
Adresse du site	82, rue Blomet	Hauteur	R+7 (23,70m)
Bailleur de l'immeuble	TOIT ET JOIE	Destination	Bureaux
Type d'installation	Ajout des fréquences 700MHz pour la 4G et 3500MHz pour la 5G		
Complément d'info	6 antennes sur 3 azimuts SFR présent (0°, 150° et 270°)		
Dossier soumis à Déclaration Préalable ou Permis de Construire ?			Non

#### Calendrier de suivi du dossier

Date de validation de la version précédente du dossier	2013
Date d'enregistrement au Département de la Téléphonie Mobile (J)	03/04/2023
Date limite de réponse de la Mairie d'arrondissement (J+2 mois)	03/06/2023

#### Objet de la demande

Motivation de l'opérateur	Dans le cadre de la pérennisation de la qualité de service de son réseau de radiocommunication, Orange est conduit à modifier un relais sur la terrasse de l'immeuble 82 rue Blomet dans le 15ème arrondissement de Paris		
Détail du projet	Ce projet concerne le remplacement des 3 antennes existantes émettant sur les fréquences 900MHz, 1800MHz et 2100MHz (2G/3G/4G) par 3 antennes à faisceau fixe qui émettront sur 700MHz (ajout pour la 4G), 900MHz, 1800MHz et 2100MHz (2G/3G/4G), et l'activation des 3 antennes à faisceau orientable qui émettront sur 3500MHz (5G), orientées vers les azimuts 0°, 150° et 270°		
Distance des ouvrants	Porte d'accès terrasse à 4m Fenêtres à 9m	Vis-à-vis (25m)	Azimut 150° : R+6
Estimation par azimut	2G/3G/4G : 0° < 5V/m ; 150° < 4V/m ; 270° < 4V/m 5G : 0° < 2V/m ; 150° < 2V/m ; 270° < 4V/m		
Hauteur des antennes (HMA)	35,45m pour les faisceaux fixes et 37,38m pour les faisceaux orientables		

#### Incidence visuelle

Description des antennes et intégration paysagère	Les antennes seront implantées en lieu et place des anciennes antennes. Pas de changement visuel
Zone technique	Un coffret technique et des modules seront installés sur l'édicule, à proximité des antennes

**Date :**

#### Avis de la Mairie d'arrondissement concernée :

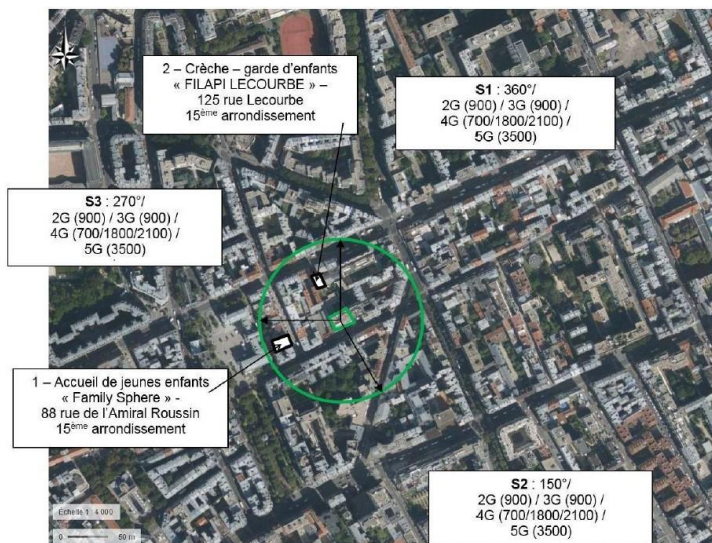
Avis Mairie d'arrondissement :	Favorable	<input type="checkbox"/>
	Défavorable	<input type="checkbox"/>
	Ne se prononce pas	<input type="checkbox"/>
	<input type="checkbox"/>	

**Carte du site au regard des établissements particuliers dans un rayon de 100m autour des antennes**

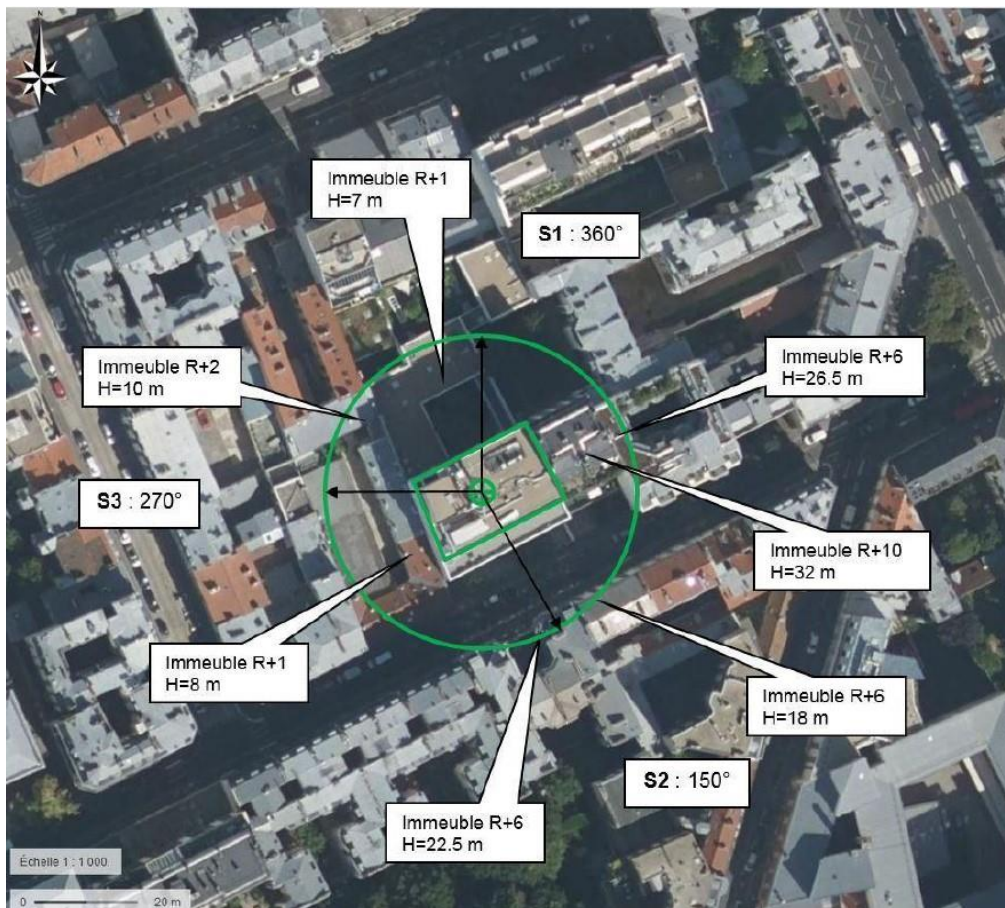
Liste des établissements particuliers dans un rayon de 100 m : adresse et estimation du champ maximum reçu pour chacun d'entre eux

Nom et type	Adresse	Hauteur (en m)	Situé dans le lobe principal de l'antenne émettrice* (Oui/non)	Distance / antenne la plus proche (en m)	Estimation du niveau maximum de champ reçu (en V/m)
FAMILY SPHERE ACCUEIL DE JEUNES ENFANTS - ACCUEIL DE JEUNES ENFANTS	88 RUE DE L AMIRAL ROUSSIN, 75015 PARIS 15E ARRONDISSEMENT	21.00	Non	71.60	< 1.00
FILAPI LECOURBE crèche - garde d'enfants	125 rue Lecourbe, 75015 PARIS 15E	25.50	Non	57.50	< 1.00

\*lobe limité à 3 dB/ puissance maximale

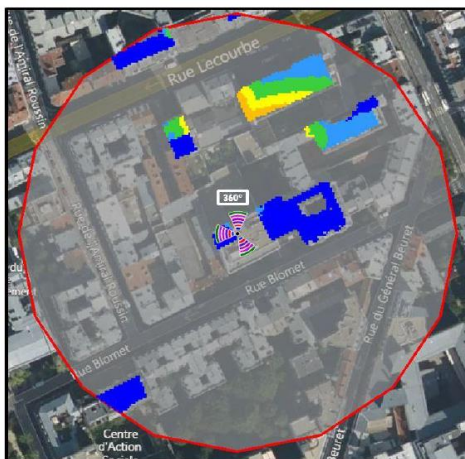


**Carte du site au regard des hauteurs d'immeubles dans un rayon de 25m autour des antennes**



## Simulation et conformité au seuil de la Charte pour la 2G/3G/4G Faisceau fixe

Pour l'antenne à faisceau fixe d'azimut 360, le niveau maximal calculé est compris entre 4 et 5 V/m. La hauteur correspondante est de 25.50 m.



Les simulations en espace libre avec bâti simple vitrage indiquent les niveaux maximums en intérieur par antenne à faisceau fixe :

	Azimut 0°	Azimut 150°	Azimut 270°
Niveau Maximal (V/m)	entre 4 et 5	entre 3 et 4	entre 3 et 4
Hauteur (en m)	25.50	22.50	22.50

**SIMULATION CONFORME AU SEUIL DE LA CHARTE**

## Simulation et conformité au seuil de la Charte pour le 3500MHz (5G) Faisceau orientable

Pour l'antenne à faisceaux orientables d'azimut 360, le niveau maximal calculé est compris entre 1 et 2 V/m. La hauteur correspondante est de 31.50 m.



Niveau	Couleur
Strictement supérieur à 6 V/m :	
Entre 5 et 6 V/m :	
Entre 4 et 5 V/m :	
Entre 3 et 4 V/m :	
Entre 2 et 3 V/m :	
Entre 1 et 2 V/m :	
Entre 0 et 1 V/m :	

Les simulations en espace libre avec bâti simple vitrage indiquent les niveaux maximums en intérieur par antenne à faisceaux orientables :

	Azimut 0°	Azimut 150°	Azimut 270°
Niveau Maximal (V/m)	entre 1 et 2	entre 1 et 2	entre 1 et 2
Hauteur (en m)	31.50	22.50	22.50

**SIMULATION CONFORME AU SEUIL DE LA CHARTE**

**Vue des Antennes Avant/Après**

AVANT

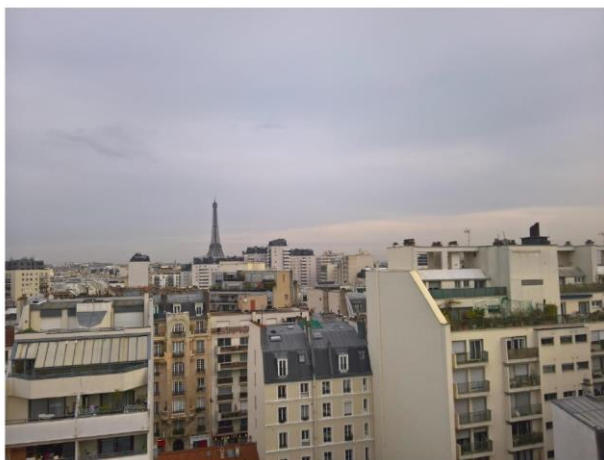


APRÈS



**Vue des Azimuts**

Azimut 360°



Azimut 150°



Azimut 270°

