

**Téléphonie Mobile**  
**Fiche de synthèse Charte 2021**

**Informations générales :**

Opérateur	<b>Bouygues</b>	Arrdt	<b>20<sup>ème</sup></b>
Nom de site		Numéro	T16723
Adresse du site	<b>192 rue des Pyrénées</b>	Hauteur	R+8 (27m)
Bailleur de l'immeuble	<b>RIVP</b>	Destination	Habitations
Type d'installation	<b>Ajout de la fréquence 700 MHz dans la 4G sur 3 nouvelles antennes en remplacement des 3 antennes existantes 2G/3G/4G/5G 2100MHz</b>		
Complément d'info	6 antennes sur 3 azimuts Free et Orange présents		
Dossier soumis à Déclaration Préalable ou Permis de Construire ?			Non

**Calendrier de suivi du dossier**

Date de validation de la version précédente du dossier	<b>2021</b>
Date d'enregistrement au Département Téléphonie Mobile (J)	<b>27/03/2023</b>
Date limite de réponse de la Mairie d'arrondissement (J+2 mois)	<b>27/05/2023</b>

**Objet de la demande**

Motivation de l'opérateur	Bouygues Télécom projette la modification d'une antenne relais sur un site existant avec l'ajout de la fréquence 700 MHz, pour contribuer à la couverture de votre quartier en 2G, 3G, 4G et 5G		
Détail du projet	Remplacement des 3 antennes existantes qui émettent sur les fréquences 800MHz, 900MHz, 1800MHz, 2100MHz, 2600MHz (faisceau fixe) pour la 2G/3G/4G/5G par 3 nouvelles antennes émettant sur ces mêmes fréquences plus l'ajout du 700MHz pour la 4G, orientées vers les azimuts 0°, 120° et 240°, les antennes 5G 3500MHz aux mêmes azimuts restent inchangées		
Distance des ouvrants	Fenêtres 5/6m en dessous des antennes	Vis-à-vis (25m)	Néant
Estimation	<b>2G/3G/4G/5G : 0° &lt; 4V/m ; 120° &lt; 3V/m 240° &lt; 3V/m</b> <b>5G : 0° &lt; 4V/m ; 120° &lt; 3V/m 240° &lt; 4V/m</b>		
Hauteur des antennes	32.13m pour les faisceaux fixes <b>34.10m pour les faisceaux orientables</b>		

**Incidence visuelle**

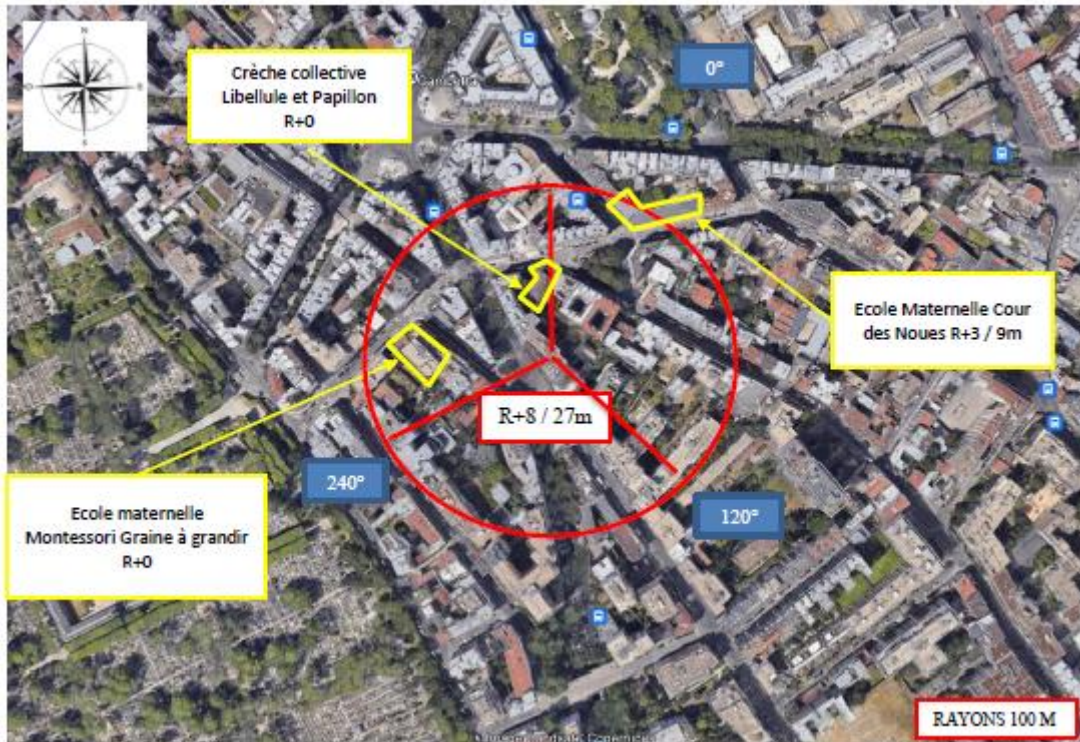
Description des antennes et intégration paysagère	Aspect visuel inchangé
Zone technique	Les modules techniques de taille réduite et de couleur gris clair sont placés en pied d'antennes, invisibles depuis la rue

**Date :**

**Avis de la Mairie d'arrondissement concernée :**

Avis Mairie d'arrondissement :	Favorable	<input type="checkbox"/>
	Défavorable	<input type="checkbox"/>
	Ne se prononce pas	<input type="checkbox"/>
		<input type="checkbox"/>

**Carte du site au regard des établissements particuliers dans un rayon de 100m autour des antennes**



**Carte du site au regard des hauteurs d'immeubles dans un rayon de 25m autour des antennes**



## Simulation et conformité au seuil de la Charte en 2G/3G/4G/5G (faisceau fixe)

### Résultats de simulation des antennes à faisceaux fixes

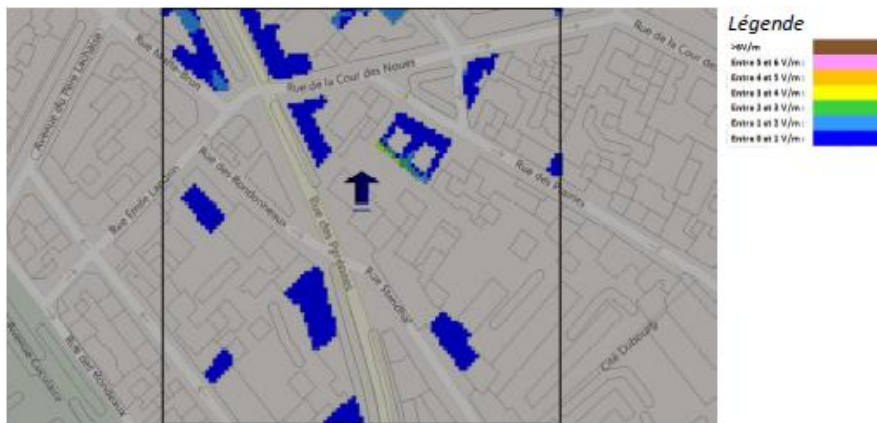
L'exposition maximal simulée pour le projet d'implantation de l'installation située 192 RUE DES PYRENEES 75020 Paris est comprise pour les azimuts suivants :

	Azimut 0°	Azimut 120°	Azimut 240°
Niveau Maximal	entre 3 et 4 V/m	entre 2 et 3 V/m	entre 2 et 3 V/m
Hauteur	22.5 m	19.5 m	19.5 m

Le niveau maximal simulé à une hauteur de 1,50 m par rapport au sol est compris entre 0 et 1 V/m .

### SIMULATION CONFORME AU SEUIL DE LA CHARTE

Pour l'antenne orientée dans l'azimut 0°, le niveau maximal calculé est compris entre 3 et 4 V/m . La hauteur correspondante est de 22.5 m .



## Simulation et conformité au seuil de la Charte en 5G 3500MHz (faisceau orientable)

### Résultats de simulation des antennes à faisceaux orientables

L'exposition maximal simulée pour le projet d'implantation de l'installation située 192 RUE DES PYRENEES 75020 Paris est comprise pour les azimuts suivants :

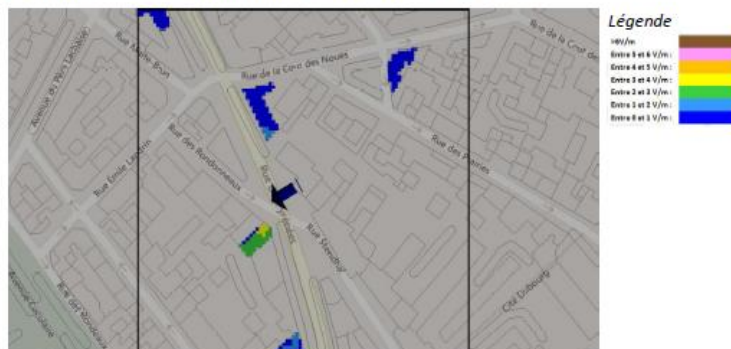
	Azimut 0°	Azimut 120°	Azimut 240°
Niveau Maximal	entre 3 et 4 V/m	entre 2 et 3 V/m	entre 3 et 4 V/m
Hauteur	22.5 m	19.5 m	25.5 m

Le niveau maximal simulé à une hauteur de 1,50 m par rapport au sol est compris entre 0 et 1 V/m .

### SIMULATION CONFORME AU SEUIL DE LA CHARTE

c. Azimut 240°: antennes à faisceau orientable

Pour les antennes à faisceau orientable dans l'azimut 240°, le niveau maximal calculé est compris entre 3 et 4 V/m . La hauteur correspondante est de 25.5 m .



**Vue des Antennes Avant/Après**

Etat de l'existant :



Etat projeté : Pas de modification visuelle.



**PAS D'IMPACT VISUEL DEPUIS LA RUE**

**Vue des Azimuts**

Azimut 0°



Azimut 120°



Azimut 240°

