

Téléphonie Mobile Fiche de synthèse Charte 2021

Informations générales :

Opérateur	SFR	Arrdt	19^{ème}
Nom de site	ST FARGEAU	Numéro	7510052049
Adresse du site	293, rue de Belleville	Hauteur	R+9 (32.22m)
Bailleur de l'immeuble	Privé	Destination	habitations
Type d'installation	Nouveau site 2G/3G/4G/5G et partage de la fréquence de 2100Mhz (4G/5G)		
Complément d'info	6 antennes sur 3 azimuts ;		
Dossier soumis à Déclaration Préalable ou Permis de Construire ?			Oui

Calendrier de suivi du dossier

Date d'enregistrement au Département Téléphonie Mobile (J)	28/03/2023
Date d'envoi de la fiche de synthèse à la Mairie d'arrondissement	03/04/2023
Date limite de réponse de la Mairie d'arrondissement (J+2 mois)	28/05/2023

Objet de la demande

Motivation de l'opérateur	L'opérateur prévoit d'installer une nouvelle antenne-relais sur le secteur pour permettre de disposer d'un réseau de qualité sur une zone jusqu'alors mal couverte et/ou permettre de continuer à téléphoner ou naviguer sur internet tout en évitant la saturation des réseaux, conformément à nos obligations réglementaires.		
Détail du projet	Ajout de 3 antennes pour la fréquence 3500 MHz (5G) et ajout de 3 antennes 2G/3G/4G (fréquences, 700MHz, 800MHz, 900MHz, 1800MHz, 2600MHz), avec partage de la fréquence 2100MHz en 4G/5G orientées vers les azimuts 100°, 220° et 340°.		
Distance des ouvrants	Skydôme à 2m des antennes	Vis-à-vis (25m)	Néant
Estimation	2G/3G/4G/5G (2100): 100° <4V/m - 220° <5V/m - 340° <4V/m 5G (3500): 100° <3V/m - 220° <4V/m - 340° <2V/m		
Hauteur (HMA) des antennes 5G	2G/3G/4G/5G : 32m pour les antennes à faisceaux fixes 5G: 32.93m pour les antennes à faisceaux orientables		

Incidence visuelle

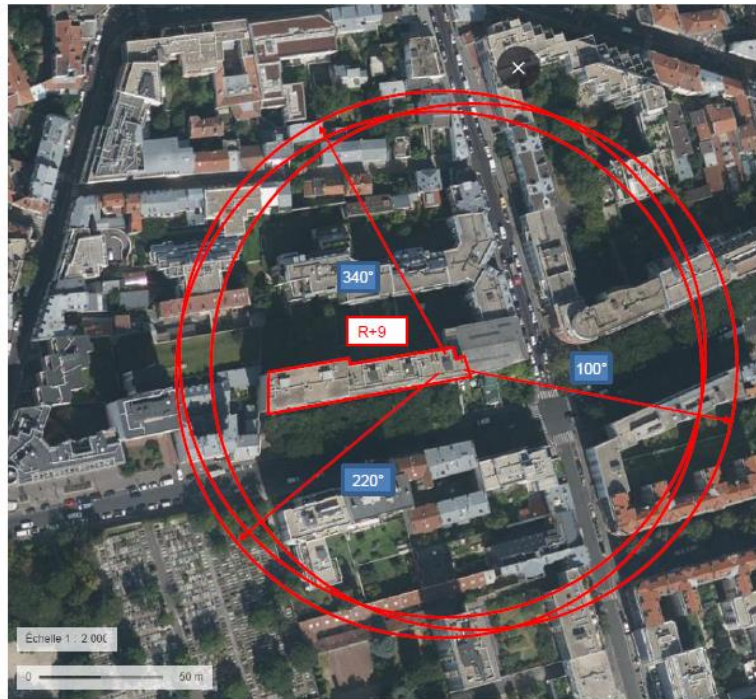
Description des antennes et intégration paysagère	Ce projet consiste à déployer 6 antennes qui seront fixées sur sur mât + cache connecteur Avec échelle Söll pour la 2G/3G/4G/5G NR2100 /5G NR3500
Zone technique	Les modules techniques, de taille réduite et de couleur gris seront placés en toiture, invisibles depuis la rue.

Date :

Avis de la Mairie d'arrondissement concernée :

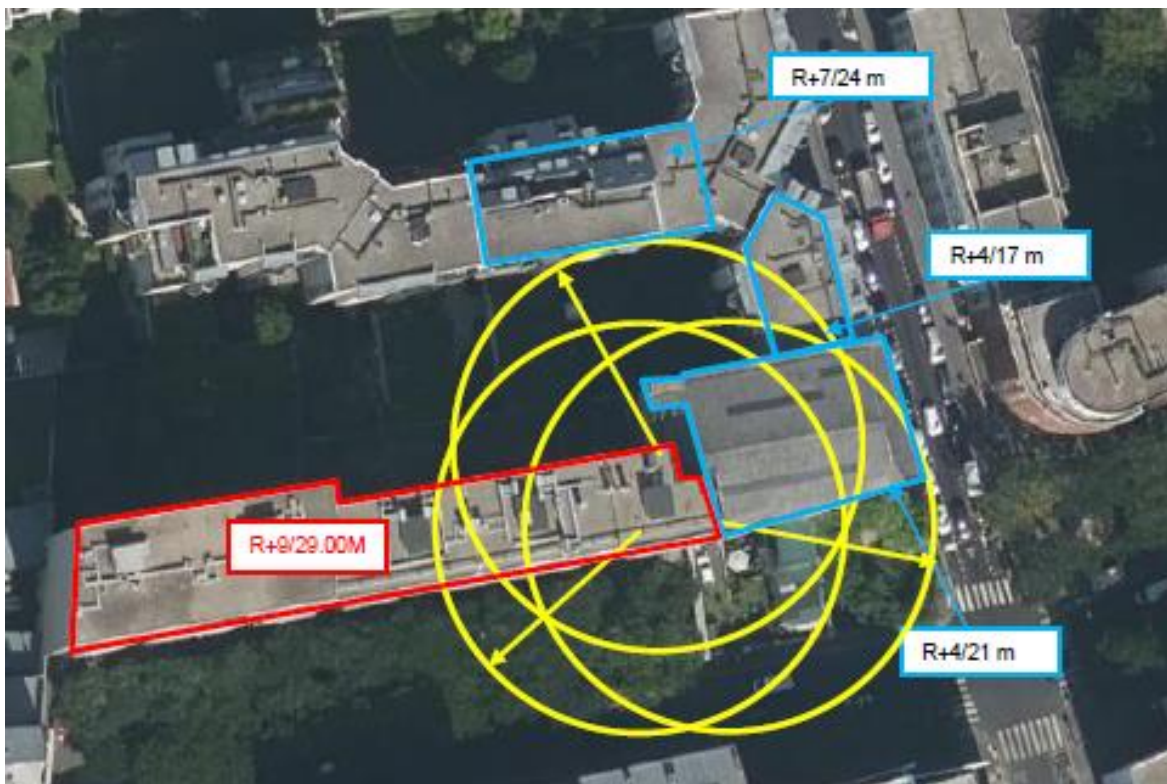
Avis Mairie d'arrondissement :	Favorable	<input type="checkbox"/>
	Défavorable	<input type="checkbox"/>
	Ne se prononce pas	<input type="checkbox"/>
	<input type="checkbox"/>	

Carte du site au regard des établissements particuliers
dans un rayon de 100m autour des antennes



AUCUN ÉTABLISSEMENT PARTICULIER DANS LES 100M

Carte du site au regard des hauteurs d'immeubles
dans un rayon de 25m autour des antennes



Simulation et conformité au seuil de la Charte en 2G/3G/4G/5G (2100 MHz) - Faisceau fixe

iii. Azimut 220°: antennes fixes

Pour les antennes à faisceau fixe orientées dans l'azimut 220°, le niveau maximal calculé est compris entre 4 et 5 V/m . La hauteur correspondante est de 28.5 m .



SIMULATION CONFORME AU SEUIL DE LA CHARTE

❖ Exposition par antennes à faisceaux orientables

Le niveau maximal d'exposition simulé à 1,5 m de hauteur est compris entre 0 et 1 V/mam .

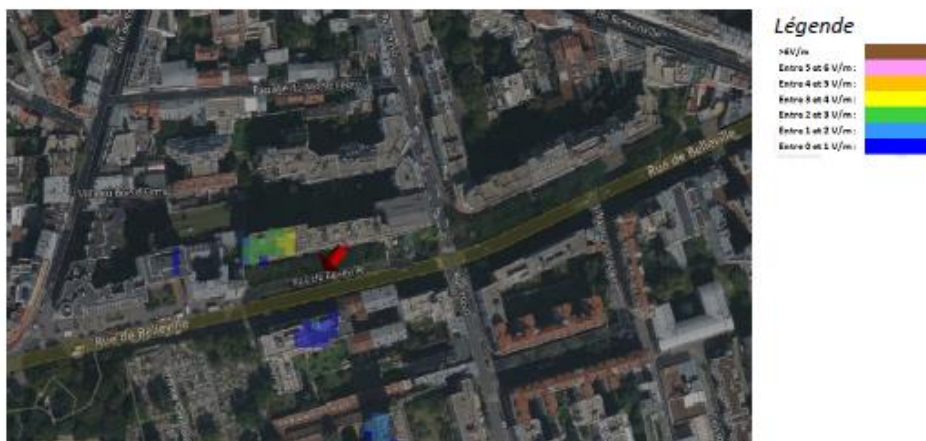
Les simulations en espace libre indiquent les niveaux maximums suivants par antenne à faisceaux orientables:

	Azimut 100°	Azimut 220°	Azimut 340°
Niveau Maximal	entre 2 et 3 V/m	entre 3 et 4 V/m	entre 1 et 2 V/m
Hauteur	28.5 m	31.5 m	25.5 m

Simulation et conformité au seuil de la Charte pour le 3500MHz (5G) - Faisceaux orientables

iv. Azimut 220°: antennes à faisceau orientable

Pour les antennes à faisceau orientable dans l'azimut 220°, le niveau maximal calculé est compris entre 3 et 4 V/m . La hauteur correspondante est de 31.5 m .



SIMULATION CONFORME AU SEUIL DE LA CHARTE

❖ Exposition par antennes à faisceau fixe

Le niveau maximal d'exposition simulé à 1,5 m de hauteur est compris entre 0 et 1 V/m

Les simulations en espace libre indiquent les niveaux maximums suivants par antenne à faisceau fixe:

	Azimut 100°	Azimut 220°	Azimut 340°
Niveau Maximal	entre 3 et 4 V/m	entre 4 et 5 V/m	entre 3 et 4 V/m
Hauteur	28.5 m	28.5 m	28.5 m

Vue des Antennes Avant/Après

1/ Avant travaux



'Après travaux



Vue des Azimuts

Azimut 100° :



Azimut 220° :



Azimut 340° :

