

Téléphonie Mobile

Fiche de synthèse Charte 2021

Informations générales :

Opérateur	Orange	Arrdt	15 ^{ème}
Nom de site	MOTTE PICQUET	Numéro	25169U3
Adresse du site	99-101, Boulevard de Grenelle	Hauteur	R+11 (35.50m)
Bailleur de l'immeuble	Privé	Destination	Habitations et commerces
Type d'installation	Ajout des fréquences 700MHz pour la 4G et 3500MHz pour la 5G et réorientation des antennes de 120°/300° à 120/315°		
Complément d'info	6 antennes sur 3 azimuts Suppression de la fréquence 2100MHz pour la 3G Bouygues et Free présents		
Dossier soumis à Déclaration Préalable ou Permis de Construire ?			Non

Calendrier de suivi du dossier

Date de validation de la version précédente du dossier	2014
Date d'enregistrement au Département de la Téléphonie Mobile (J)	20/09/2022
Date limite de réponse de la Mairie d'arrondissement (J+1 mois)	20/11/2022

Objet de la demande

Motivation de l'opérateur	Dans le cadre de l'amélioration de la qualité de son réseau de radiocommunication, Orange envisage de réaménager le relais de téléphonie mobile installé sur l'immeuble sis 99-101 Boulevard de Grenelle dans le 15ème arrondissement de Paris,		
Détail du projet	Ce projet concerne le remplacement des 3 antennes existantes émettant sur les fréquences 800MHz, 900MHz, 1800MHz, 2100MHz et 2600MHz (2G/3G/4G/5G) par 3 antennes multi-technologie qui émettront sur 700MHz (ajout pour la 4G), 800MHz, 900MHz, 1800MHz, 2100MHz, 2600MHz (2G/3G/4G) en faisceau fixe, et l'ajout de 3 antennes 3500MHz (5G) en faisceau orientable, orientées vers les azimuts 60°, 150° et 320°		
Distance des ouvrants	Porte d'accès édicule à 3.50m Fenêtres et porte fenêtres entre 3.50m et 6.50m	Vis-à-vis (25m)	Néant
Estimation par azimut	2G/3G/4G/5G : 60° < 3V/m ; 150° < 4V/m / 320° < 2V/m 5G : 60° < 1V/m ; 150° < 1V/m ; 320° < 1V/m		
Hauteur des antennes (HMA)	35.85m (60/150°) et 36.50m (320°) pour les faisceaux fixes et 37.05m (60/150°) et 37.35m (320°) pour les faisceaux orientables		

Incidence visuelle

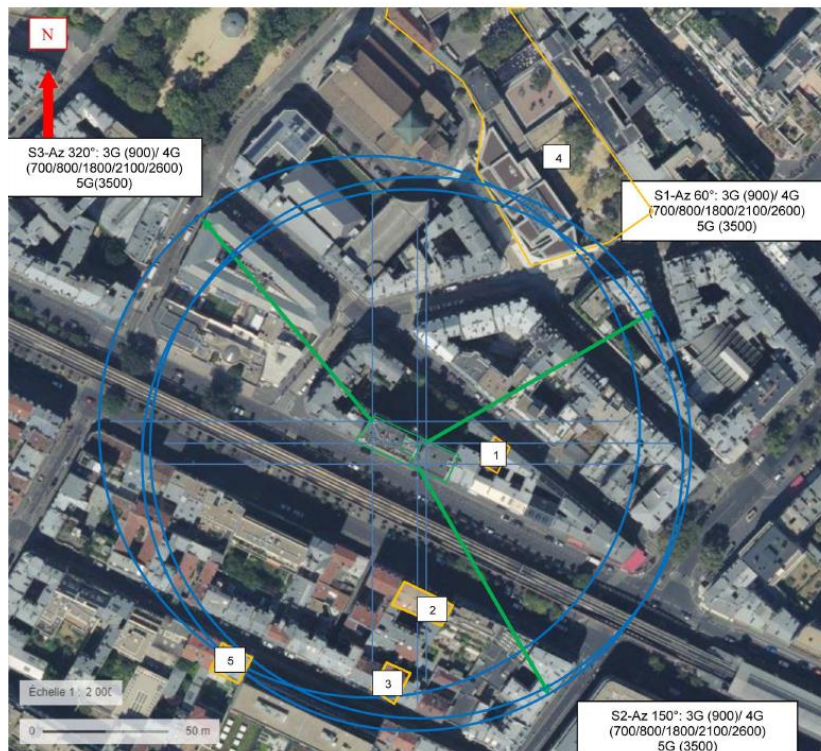
Description des antennes et intégration paysagère	Ces antennes seront superposées, par groupe de deux, les faisceaux fixes en partie basse et les faisceaux orientables en partie haute.
Zone technique	Zone technique existante en terrasse sans modification de superficie.

Date :

Avis de la Mairie d'arrondissement concernée :

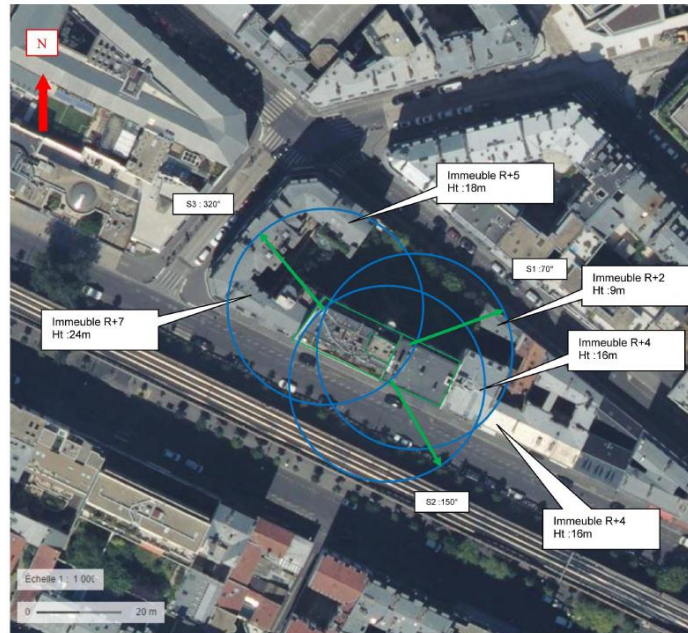
Avis Mairie d'arrondissement :		Favorable <input type="checkbox"/> Défavorable <input type="checkbox"/> Ne se prononce pas <input type="checkbox"/>
--------------------------------	--	---

Carte du site au regard des établissements particuliers dans un rayon de 100m autour des antennes



Nom et type	Adresse	Hauteur (en m)	Situé dans le lobe principal de l'antenne émettrice* (Oui/non)	Distance / antenne la plus proche (en m)	Estimation du niveau maximum de champ reçu (en V/m)
LES MALICIEUX DE PONDICHERY ACCUEIL DE JEUNES ENFANTS	20 RUE DE PONDICHERY, 75015 PARIS 15E	RDC/3m	Non	30.00	< 1.00
COURS TECHNIQUE PRIVEE AKIBA ENSEIGNEMENT SECONDAIRE - LYCEE D ENSEIGNEMENT	116 BOULEVARD DE GRENELLE, 75015 PARIS 15E	RDC/3m	Non	60.00	< 1.00
CMP ENFANTS TIPHAINE NECKER ACTIVITES HOSPITALIERES - CENTRE MEDICO PSYCHOLOGIQUE	23 R TIPHAINE, 75015 PARIS 15E	R+3 /12m	Non	95.00	< 1.00
ECOLE ELEMENTAIRE CARDINAL AMETTE, 75015 PARIS 15E ARRONDISSEMENT	3 PL DU CARDINAL AMETTE, 75015 PARIS 15E ARRONDISSEMENT	R+2/12m	Non	100.00	< 1.00
LA FEE TIPHAINE ACCUEIL DE JEUNES ENFANTS	16 RUE TIPHAINE, 75015 PARIS 15E ARRONDISSEMENT	RDC/3m	Non	100.00	< 1.00

Carte du site au regard des hauteurs d'immeubles dans un rayon de 25m autour des antennes



Simulation et conformité au seuil de la Charte pour la 2G/3G/4G/5G Faisceau fixe

Les simulations en espace libre avec bâti simple vitrage indiquent les niveaux maximums en intérieur par antenne à faisceau fixe :

	Azimut 60°	Azimut 150°	Azimut 320°
Niveau Maximal (V/m)	entre 2 et 3	entre 3 et 4	entre 1 et 2
Hauteur (en m)	22.50	25.50	16.50

Azimut 150°
Pour l'antenne à faisceau fixe d'azimut 150, le niveau maximal calculé est compris entre 3 et 4 V/m. La hauteur correspondante est de 25.50 m.

Niveau	Couleur
Strictement supérieur à 6 V/m :	Brown
Entre 5 et 6 V/m :	Pink
Entre 4 et 5 V/m :	Yellow
Entre 3 et 4 V/m :	Green
Entre 2 et 3 V/m :	Blue
Entre 0 et 1 V/m :	Blue



SIMULATION CONFORME AU SEUIL DE LA CHARTE

Simulation et conformité au seuil de la Charte pour le 3500MHz (5G) Faisceau orientable

	Azimut 60°	Azimut 150°	Azimut 320°
Niveau Maximal (V/m)	entre 0 et 1	entre 0 et 1	entre 0 et 1
Hauteur (en m)	22.50	31.50	19.50

SIMULATION CONFORME AU SEUIL DE LA CHARTE

Azimut 150°

Pour l'antenne à faisceaux orientables d'azimut 150°, le niveau maximal calculé est compris entre 0 et 1 V/m. La hauteur correspondante est de 31.50 m.



Vue des Antennes Avant/Après

Etat de l'existant



Etat projeté



Vue des Azimuts

Azimut 60°



Azimut 150°



Azimut 320°

