

Téléphonie Mobile

Fiche de synthèse Charte 2021

Informations générales :

Opérateur	FREE MOBILE	Arrdt	14 ^{ème}
Nom de site		Numéro	75114_063_06
Adresse du site	49, rue de Gergovie	Hauteur	R+6 (21.80m)
Bailleur de l'immeuble	ELOGIE SIEMP	Destination	Habitations
Type d'installation	Site neuf 3G/4G/5G (700/900/1800/2100/2600/3500MHz)		
Complément d'info	6 antennes sur 3 azimuts Partage de la fréquence 700MHz 4G/5G		
Dossier soumis à Déclaration Préalable ou Permis de Construire ?			Oui (DP)

Calendrier de suivi du dossier

Date d'enregistrement au Département de la Téléphonie Mobile (J)	05/12/2022
Date d'envoi de la fiche de synthèse à la Mairie d'arrondissement	08/12/2022
Date limite de réponse de la Mairie d'arrondissement (J+1 mois)	05/01/2023

Objet de la demande

Motivation de l'opérateur	Free Mobile projette l'installation d'antennes relais sur l'immeuble sis 49, Rue de Gergovie, géré par le bailleur social privé ELOGIE SIEMP et émettant sur les bandes de fréquences 700/900/1800/2100/2600/3500 MHz pour contribuer à la couverture en Internet haut et très haut débit de Paris 75014.		
Détail du projet	Ce projet concerne l'installation de 3 antennes pour la 3G/4G/5G (fréquences 700/900/1800/2100/2600MHz pour les faisceaux fixes) et 3 autres pour la 5G (fréquence 3500MHz pour les faisceaux orientables), orientées vers les azimuts 160°, 250° et 340°		
Distance des ouvrants	Passadome d'accès à la toiture entre 1.5m et 3m	Vis-à-vis (25m)	Néant
Estimation par azimut	3G/4G/5G : 160° < 4V/m ; 250° < 3V/m ; 340° < 5V/m 5G : 160° < 4V/m ; 250° < 4V/m ; 340° < 4V/m		
Hauteur des antennes (HMA)	24.30m pour les antennes à faisceaux fixes et 24,90m pour les antennes à faisceaux orientables		

Incidence visuelle

Description des antennes et intégration paysagère	Seule la toiture est modifiée, six antennes panneaux seront installées et seront de couleur gris clair de type RAL 7035. Elles seront fixées sur le toit terrasse inférieur du bâtiment et en retrait de la façade afin de minimiser l'impact depuis la rue.
Zone technique	La zone technique, composée de modules techniques sera placée également sur le toit terrasse, à proximité des antennes et invisible depuis la voie publique.

Date :

Avis de la Mairie d'arrondissement concernée

Avis Mairie d'arrondissement :		Favorable <input type="checkbox"/> Défavorable <input type="checkbox"/> Ne se prononce pas <input type="checkbox"/>
--------------------------------	--	--

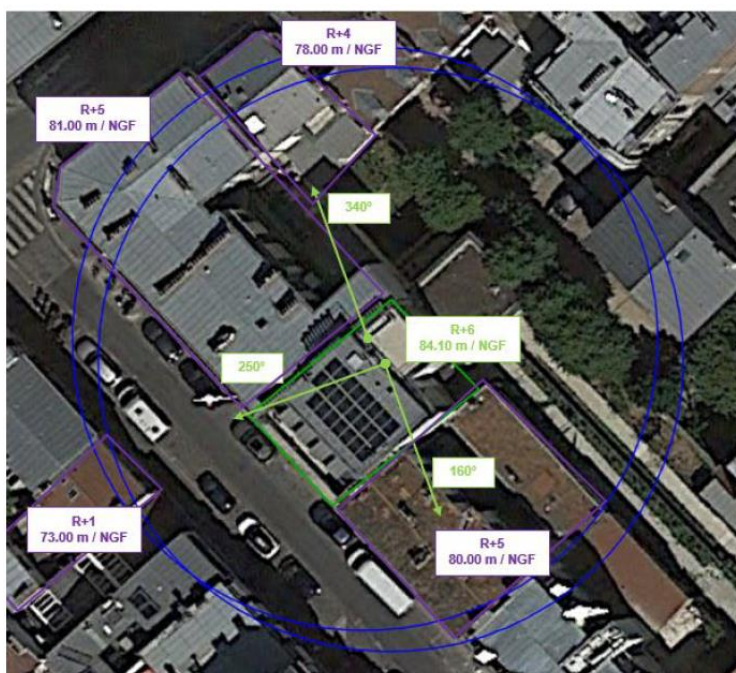
Carte du site au regard des établissements particuliers dans un rayon de 100m autour des antennes



Nom et type	Adresse	Distance estimée, en mètres	Estimation du niveau maximum de champ reçu, en V/m*	% par rapport au niveau de référence	Hauteur	Situé dans le lobe principal de l'antenne émettrice (Oui / Non)
Micro Crèche Papier Bulle	61, Rue de Gergovie 75014 Paris	70m	<1V/m	0,45%	RDC	NON

*lobe limité à 3 dB/ puissance maximale

Carte du site au regard des hauteurs d'immeubles dans un rayon de 25m autour des antennes



Simulation et conformité au seuil de la Charte en 3G/4G/5G Faisceau fixe

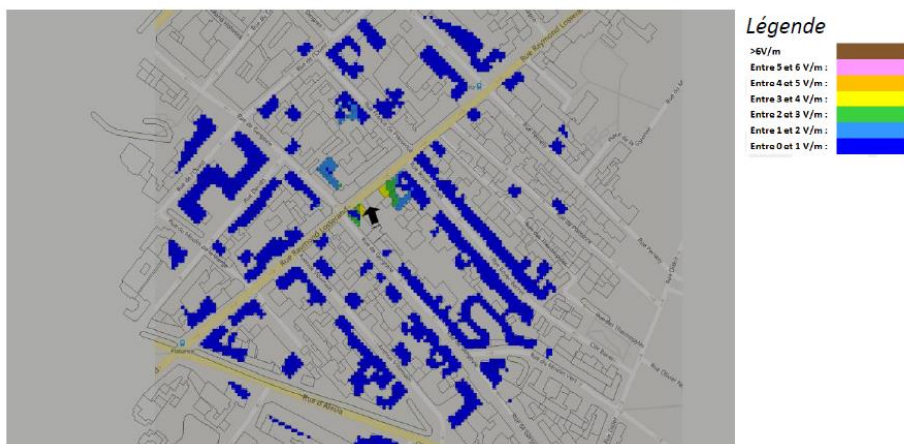
Les simulations en espace libre indiquent les niveaux maximums suivants par antenne à faisceau fixe:

	Azimut 160°	Azimut 250°	Azimut 340°
Niveau Maximal	entre 3 et 4 V/m	entre 2 et 3 V/m	entre 4 et 5 V/m
Hauteur	19.5 m	19.5 m	19.5 m

SIMULATION CONFORME AU SEUIL DE LA CHARTE

e. Azimut 340°: antennes fixes

Pour les antennes à faisceau fixe orientées dans l'azimut 340°, le niveau maximal calculé est compris entre 4 et 5 V/m. La hauteur correspondante est de 19.5 m.



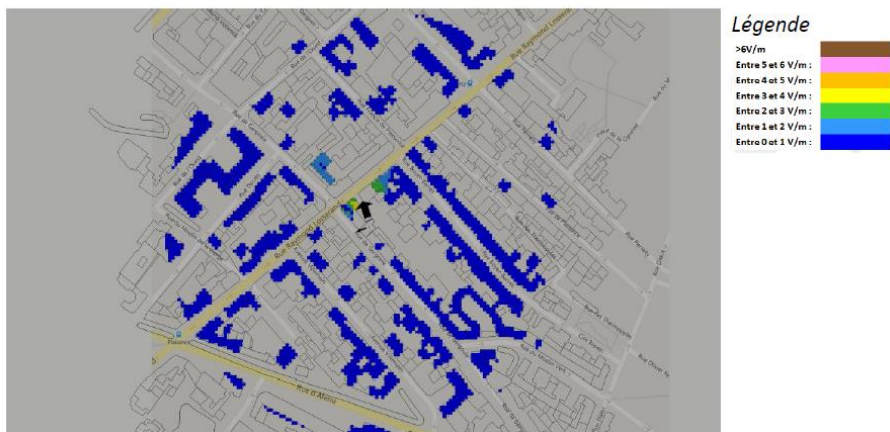
Simulation et conformité au Charte pour le 3500MHz (5G) Faisceau orientable

Les simulations en espace libre indiquent les niveaux maximums suivants par antenne à faisceaux orientables:

	Azimut 160°	Azimut 250°	Azimut 340°
Niveau Maximal	entre 3 et 4 V/m	entre 3 et 4 V/m	entre 3 et 4 V/m
Hauteur	16.5 m	19.5 m	19.5 m

f. Azimut 340°: antennes à faisceau orientable

Pour les antennes à faisceau orientable dans l'azimut 340°, le niveau maximal calculé est compris entre 3 et 4 V/m. La hauteur correspondante est de 19.5 m.



SIMULATION CONFORME AU SEUIL DE LA CHARTE

Vue des Antennes Avant/Après

Etat avant :



Etat après :



Vue des Azimuts

Azimet 160°



Azimet 250°



Azimet 340°

