

Téléphonie Mobile

Fiche de synthèse Charte 2021

Informations générales :

Opérateur	Orange	Arrdt	15 ^{ème}
Nom de site	ISSY_GALLIENI_BIS	Numéro	00030849U1
Adresse du site	24, allée des Frères Voisin	Hauteur	R+11 (37m)
Bailleur de l'immeuble	Paris Habitat	Destination	Habitations
Type d'installation	Ajout de la fréquence 3500MHz pour la 5G		
Complément d'info	4 antennes sur 2 azimuts Bouygues présent (120° et 240°)		
Dossier soumis à Déclaration Préalable ou Permis de Construire ?			Non

Calendrier de suivi du dossier

Date de validation de la version précédente du dossier	15/03/2018
Date d'enregistrement au Département de la Téléphonie Mobile (J)	16/03/2023
Date limite de réponse de la Mairie d'arrondissement (J+2 mois)	16/05/2023

Objet de la demande

Motivation de l'opérateur	Dans le cadre de la pérennisation de la qualité de service de son réseau de radiocommunication, Orange est conduit à modifier un relais sur la terrasse de l'immeuble 24 allée des Frères Voisin dans le 15ème arrondissement de Paris		
Détail du projet	Ce projet concerne le remplacement des 2 antennes existantes émettant sur les fréquences 700MHz, 800MHz, 900MHz, 1800MHz, 2100MHz et 2600MHz (2G/3G/4G) par 2 antennes hybrides à qui émettront sur ces mêmes fréquences pour les faisceaux fixes et sur 3500MHz (5G) pour les faisceaux orientables, orientées vers les azimuts 120° et 240°		
Distance des ouvrants	Skydômes d'accès à la terrasse entre 2m et 9m Fenêtres à 4m	Vis-à-vis (25m)	Néant
Estimation par azimut	2G/3G/4G : 120° < 4V/m ; 240° < 4V/m 5G : 120° < 1V/m ; 240° < 1V/m		
Hauteur des antennes (HMA)	40,35m pour les faisceaux fixes et 41,23m pour les faisceaux orientables		

Incidence visuelle

Description des antennes et intégration paysagère	Les nouvelles antennes hybrides (les faisceaux fixes sont situés en bas et superposés avec les faisceaux orientables situés en haut) seront implantées en lieu et place des anciennes antennes. Pas de changement visuel
Zone technique	Un coffret technique et des modules seront installés sur l'édicule, à proximité des antennes

Date :

Avis de la Mairie d'arrondissement concernée :

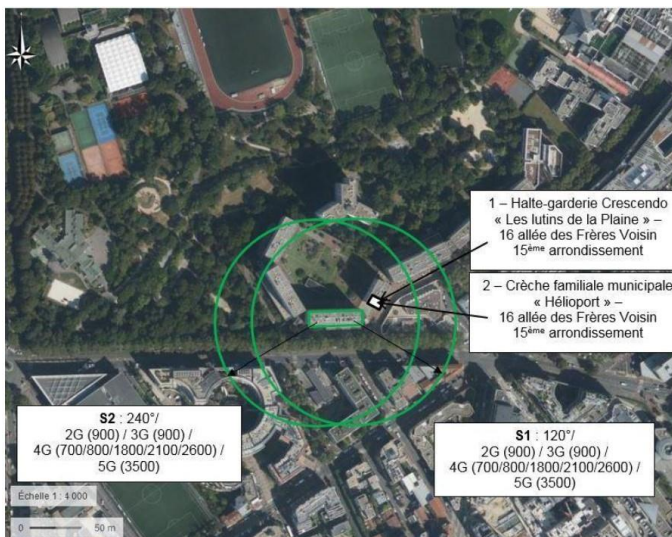
Avis Mairie d'arrondissement :	Favorable <input type="checkbox"/>
	Défavorable <input type="checkbox"/>
	Ne se prononce pas <input type="checkbox"/>
	<input type="checkbox"/>

Carte du site au regard des établissements particuliers dans un rayon de 100m autour des antennes

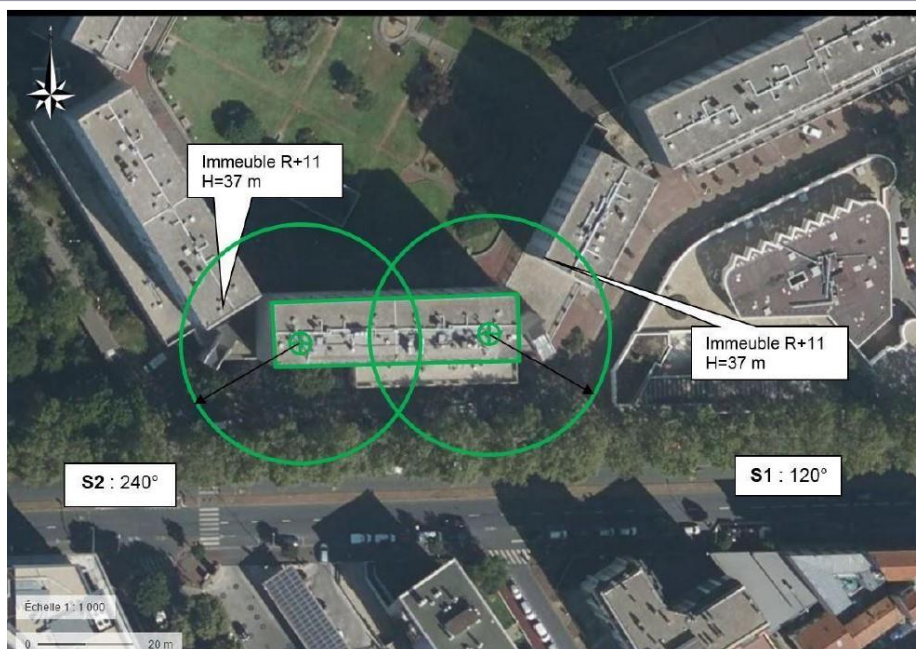
Liste des établissements particuliers dans un rayon de 100 m : adresse et estimation du champ maximum reçu pour chacun d'entre eux

Nom et type	Adresse	Hauteur (en m)	Situé dans le lobe principal de l'antenne émettrice* (Oui/non)	Distance / antenne la plus proche (en m)	Estimation du niveau maximum de champ reçu (en V/m)
"Les Lutins de la Plaine" halte-garderie	16 ALLEE DES FRERES VOISIN, 75015 PARIS 15E	37	Non	25.60	< 1.00
"hélioport" CRECHE FAMILIALE MUNICIPALE	16 ALLEE DES FRERES VOISIN, 75015 PARIS 15E	37	Non	25.60	< 1.00

*lobe limité à 3 dB/ puissance maximale



Carte du site au regard des hauteurs d'immeubles dans un rayon de 25m autour des antennes



Simulation et conformité au seuil de la Charte pour la 2G/3G/4G Faisceau fixe

Pour l'antenne à faisceau fixe d'azimut 120, le niveau maximal calculé est compris entre 3 et 4 V/m. La hauteur correspondante est de 34.50 m.

Pour l'antenne à faisceau fixe d'azimut 240, le niveau maximal calculé est compris entre 3 et 4 V/m. La hauteur correspondante est de 22.50 m.



Les simulations en espace libre avec bâti simple vitrage indiquent les niveaux maximums en intérieur par antenne à faisceau fixe :

	Azimut 120°	Azimut 240°
Niveau Maximal (V/m)	entre 3 et 4	entre 3 et 4
Hauteur (en m)	34.50	22.50

SIMULATION CONFORME AU SEUIL DE LA CHARTE

Simulation et conformité au seuil de la Charte pour le 3500MHz (5G) Faisceau orientable

Pour l'antenne à faisceaux orientables d'azimut 240, le niveau maximal calculé est compris entre 0 et 1 V/m. La hauteur correspondante est de 19.50 m.



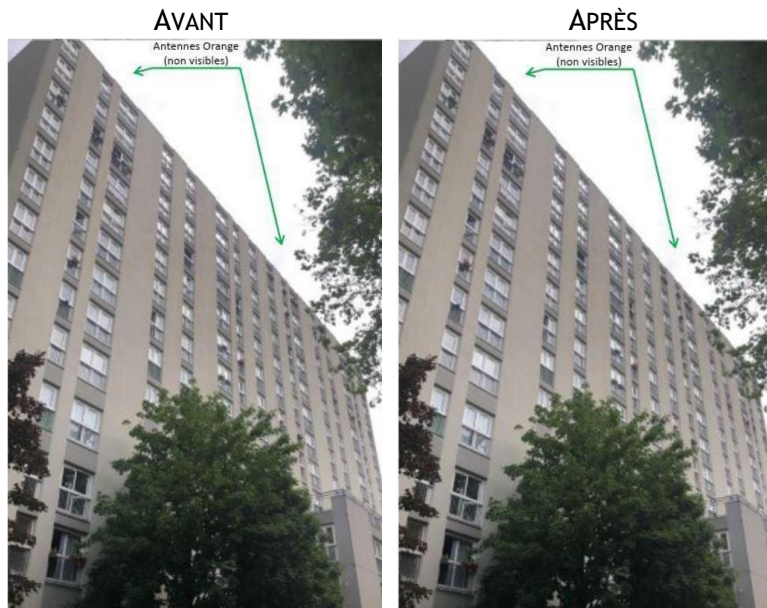
Niveau	Couleur
Strictement supérieur à 6 V/m :	Brown
Entre 5 et 6 V/m :	Pink
Entre 4 et 5 V/m :	Yellow
Entre 3 et 4 V/m :	Light Green
Entre 2 et 3 V/m :	Green
Entre 1 et 2 V/m :	Blue
Entre 0 et 1 V/m :	Dark Blue

Les simulations en espace libre avec bâti simple vitrage indiquent les niveaux maximums en intérieur par antenne à faisceaux orientables :

	Azimut 120°	Azimut 240°
Niveau Maximal (V/m)	entre 0 et 1	entre 0 et 1
Hauteur (en m)	31.50	19.50

SIMULATION CONFORME AU SEUIL DE LA CHARTE

Vue des Antennes Avant/Après



PAS D'IMPACT VISUEL DEPUIS LA RUE

Vue des Azimuts

AZIMUT 120°



AZIMUT 240°

