

## Téléphonie Mobile

### Fiche de synthèse Charte 2021

#### Informations générales :

Opérateur	Orange	Arrdt	17 <sup>ème</sup>
Nom de site	COLONEL_MOLL	Numéro	00015055U5
Adresse du site	6, rue Villaret de Joyeuse	Hauteur	R+7 (27m)
Bailleur de l'immeuble	Privé	Destination	Habitations
Type d'installation	Ajout des fréquences 700MHz pour la 4G et 3500MHz pour la 5G		
Complément d'info	4 antennes sur 2 azimuts (dont 1 a été légèrement réorienté)		
Dossier soumis à Déclaration Préalable ou Permis de Construire ?			Non

#### Calendrier de suivi du dossier

Date de validation de la version précédente du dossier	26/04/2018
Date d'enregistrement au Département de la Téléphonie Mobile (J)	11/04/2023
Date limite de réponse de la Mairie d'arrondissement (J+1 mois)	12/05/2023

#### Objet de la demande

Motivation de l'opérateur	Dans le cadre de l'amélioration de la qualité de son réseau de radiocommunication, Orange envisage de réaménager le relais de téléphonie mobile installé au 6 rue Villaret de Joyeuse, dans le 17 <sup>ème</sup> arrondissement de Paris		
Détail du projet	Ce projet concerne le remplacement des 2 antennes existantes émettant sur les fréquences 800MHz, 900MHz, 1800MHz, 2100MHz et 2600MHz (2G/3G/4G) par 2 antennes qui émettront sur 700MHz (ajout pour la 4G), 800MHz, 900MHz, 1800MHz, 2100MHz, 2600MHz (2G/3G/4G) en faisceau fixe, et 2 antennes 3500MHz (5G) en faisceau orientable, orientées vers les azimuts 130° et 355°		
Distance des ouvrants	Porte d'accès à la terrasse à 4m Fenêtres entre 1m et 4m sous les antennes	Vis-à-vis (25m)	Azimut 355° : R+6
Estimation par azimut	2G/3G/4G : 130° < 5V/m ; 355° < 5V/m 5G : : 130° < 2V/m ; 355° < 5V/m		
Hauteur des antennes (HMA)	Dans l'azimut 130° : 29,70m pour les faisceaux fixes et 30,40m pour les faisceaux orientables Dans l'azimut 355° : 28,55m pour les faisceaux fixes et 27,90m pour les faisceaux orientables		

#### Incidence visuelle

Description des antennes et intégration paysagère	Les antennes seront superposées, par groupe de 2, les faisceaux fixes en partie basse et les faisceaux orientables en partie haute. Un film noir sera posé sur les antennes pour avoir le même impact visuel que l'existant
Zone technique	Les modules techniques de taille réduite et de couleur gris clair seront placés sur des supports fixés sur la cheminée, proches des antennes

**Date :**
**Avis de la Mairie d'arrondissement concernée :**

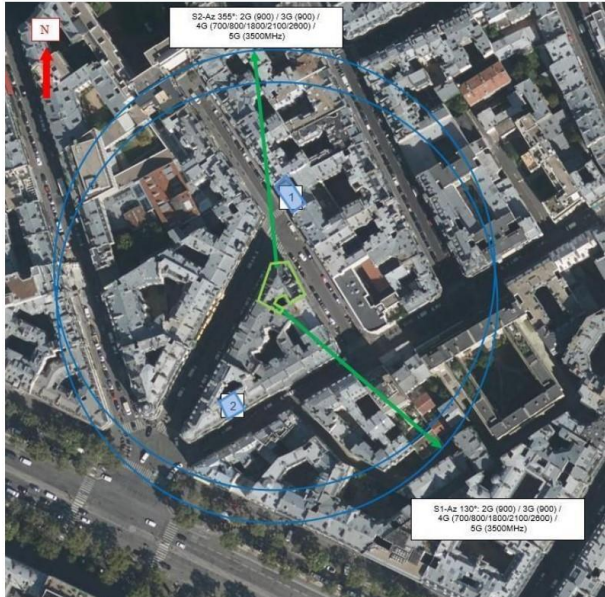
Avis Mairie d'arrondissement :	Favorable
	<input type="checkbox"/>
	Défavorable
	<input type="checkbox"/>
	Ne se prononce pas
	<input type="checkbox"/>

**Carte du site au regard des établissements particuliers dans un rayon de 100m autour des antennes**

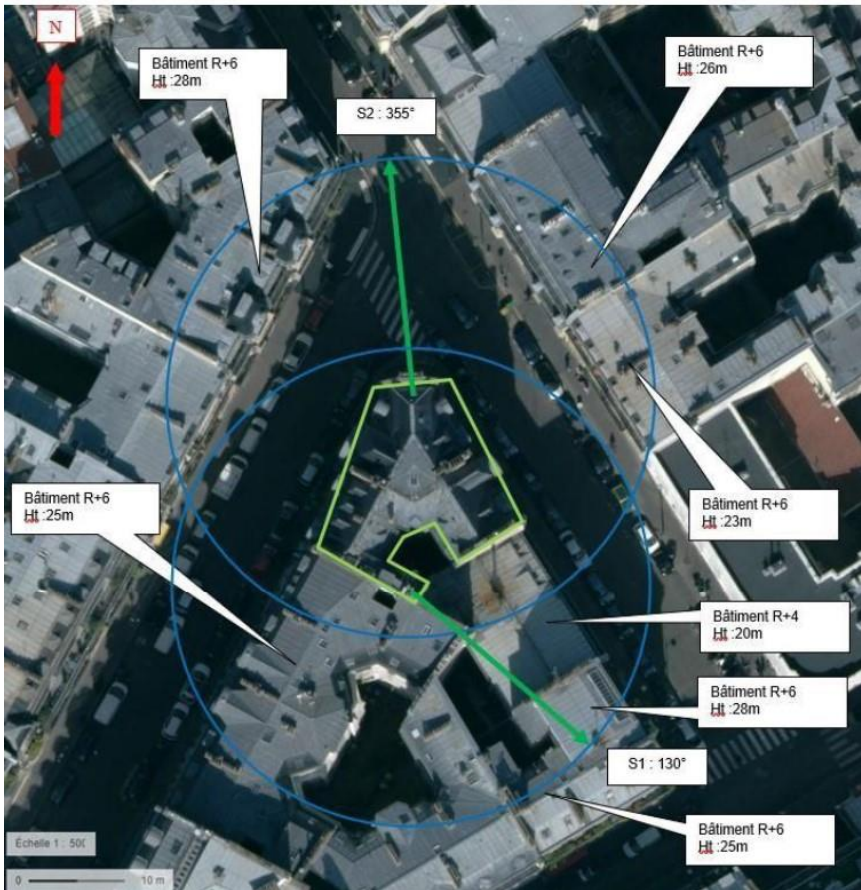
Liste des établissements particuliers dans un rayon de 100 m : adresse et estimation du champ maximum reçu pour chacun d'entre eux

Nom et type	Adresse	Hauteur (en m)	Situé dans le lobe principal de l'antenne émettrice* (Oui/non)	Distance / antenne la plus proche (en m)	Estimation du niveau maximum de champ reçu (en V/m)
Ecole internationale bilingue Lycée	9 rue Villaret de Joyeuse, 75017 PARIS	RDC	Oui	23.70	< 1.00
Club biberons crèche, garderie d'enfants	1 rue des accacias, 75017 PARIS	RDC	Non	42.90	< 1.00

\*lobe limité à 3 dB/ puissance maximale



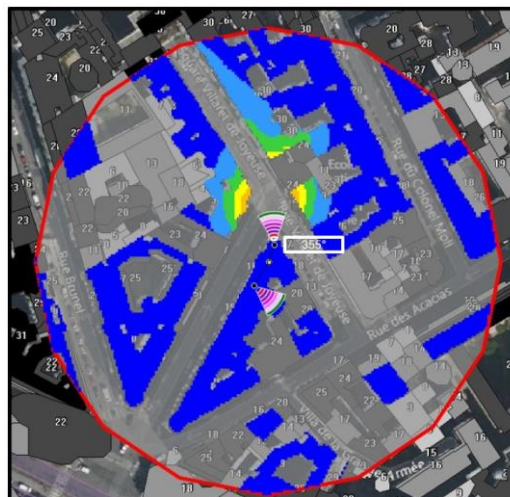
**Carte du site au regard des hauteurs d'immeubles dans un rayon de 25m autour des antennes**



## Simulation et conformité au seuil de la Charte pour la 2G/3G/4G Faisceau fixe

Pour l'antenne à faisceau fixe d'azimut 130°, le niveau maximal calculé est compris entre 4 et 5 V/m. La hauteur correspondante est de 25.50 m.

Pour l'antenne à faisceau fixe d'azimut 355°, le niveau maximal calculé est compris entre 4 et 5 V/m. La hauteur correspondante est de 25.50 m.



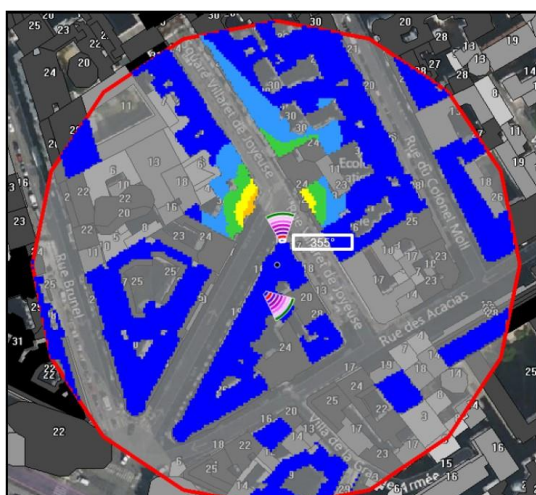
Les simulations en espace libre avec bâti simple vitrage indiquent les niveaux maximums en intérieur par antenne à faisceau fixe :

	Azimut 130°	Azimut 355°
Niveau Maximal (V/m)	entre 4 et 5	entre 4 et 5
Hauteur (en m)	25.50	25.50

**SIMULATION CONFORME AU SEUIL DE LA CHARTE**

## Simulation et conformité au seuil de la Charte pour le 3500MHz (5G) Faisceau orientable

Pour l'antenne à faisceaux orientables d'azimut 355°, le niveau maximal calculé est compris entre 4 et 5 V/m. La hauteur correspondante est de 25.50 m.



Niveau	Couleur
Strictement supérieur à 6 V/m :	
Entre 5 et 6 V/m :	
Entre 4 et 5 V/m :	
Entre 3 et 4 V/m :	
Entre 2 et 3 V/m :	
Entre 1 et 2 V/m :	
Entre 0 et 1 V/m :	

Les simulations en espace libre avec bâti simple vitrage indiquent les niveaux maximums en intérieur par antenne à faisceaux orientables :

	Azimut 130°	Azimut 355°
Niveau Maximal (V/m)	entre 1 et 2	entre 4 et 5
Hauteur (en m)	25.50	25.50

**SIMULATION CONFORME AU SEUIL DE LA CHARTE**

**Vue des Antennes Avant/Après**

AVANT



APRES



**Vue des Azimuts**

Azimet 130°



Azimet 355°

