



Projet rue Guillaumot 12e

Embellir votre quartier - Aligre Gare de Lyon

mardi 4 avril 2023

Contexte



Voie située à proximité immédiate de la gare de Lyon et de la place Henri Frenay. Rue résidentielle avec de l'activité tertiaire en rez-de-chaussée.

Rue ayant bénéficié de la première phase de la démarche rue aux enfants avec la piétonisation de celle-ci. Des événements sont fréquemment organisés dans la rue (école, bibliothèque).

Projet à relier au projet de cour Oasis (calendrier projet et travaux à définir).

Intégration des demandes issues du dossier "apaisement des écoles Diderot Bouton" reçu en avril 2021.

Demandes à intégrer dans l'étude

Demandes des parents d'élèves (doc avril 2021) :

- Marquages ludiques
- Ludomouv
- Fontaine
- Végétalisation pour " jardin pédagogique"
- Fresque artistique
- Faciliter les cheminements piétons vers Bouton/Frenay
- Cour Oasis

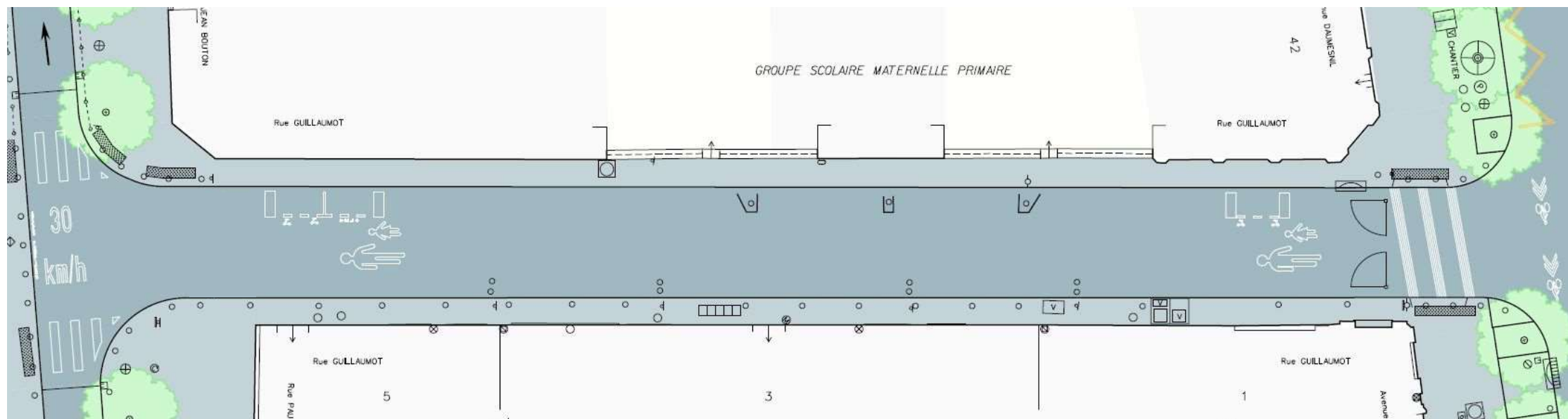
Demandes Embellir votre Quartier :

- Matérialiser le statut d'aire piétonne par l'aménagement de la rue
- Etude de faisabilité de plantation + murs végétalisés
- Fontaine à eau
- Stationnement vélo sécurisé
- Alimentation électrique pour événements

Demandes de la bibliothèque (mail octobre 2022) :

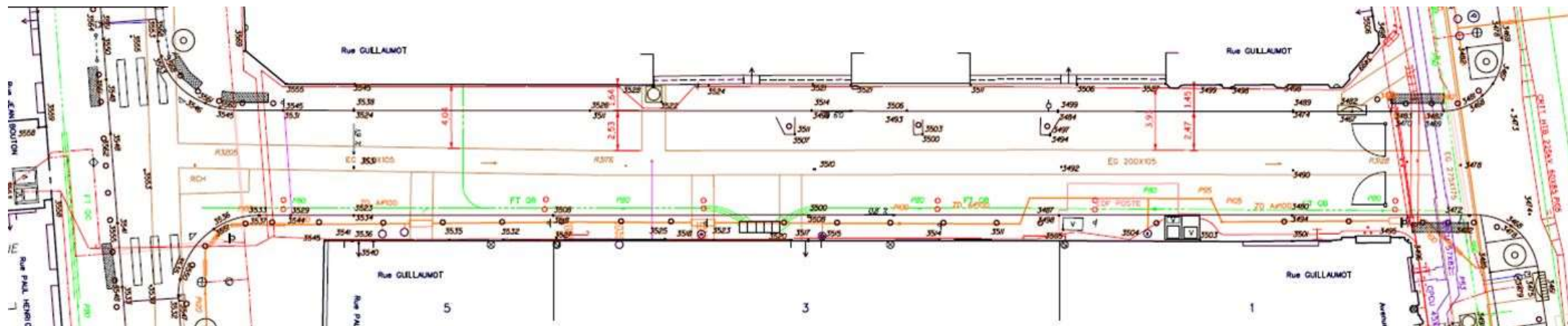
- Arceaux vélos à proximité de l'entrée
- Bac de plantations pour animer la grainothèque
- Espace accessible (à niveau / désencombré) pour organiser des événements hors les murs.

Existant



Longueur de la voie : 85 mètres linéaires
Largeur de façade à façade : 10 m
Superficie du projet : environ 910 m²

Plan des réseaux

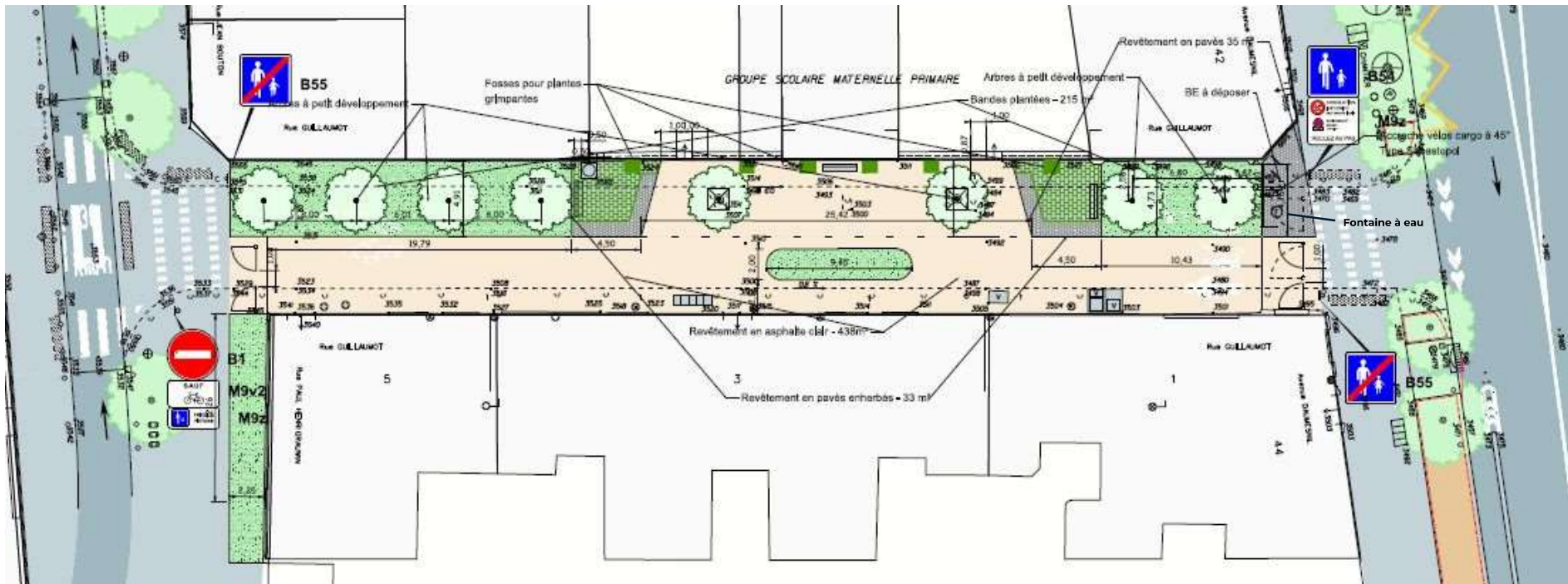


Présence du réseau d'assainissement en milieu de voie

Présence du gaz, électricité et télécommunication sous le trottoir côté impair

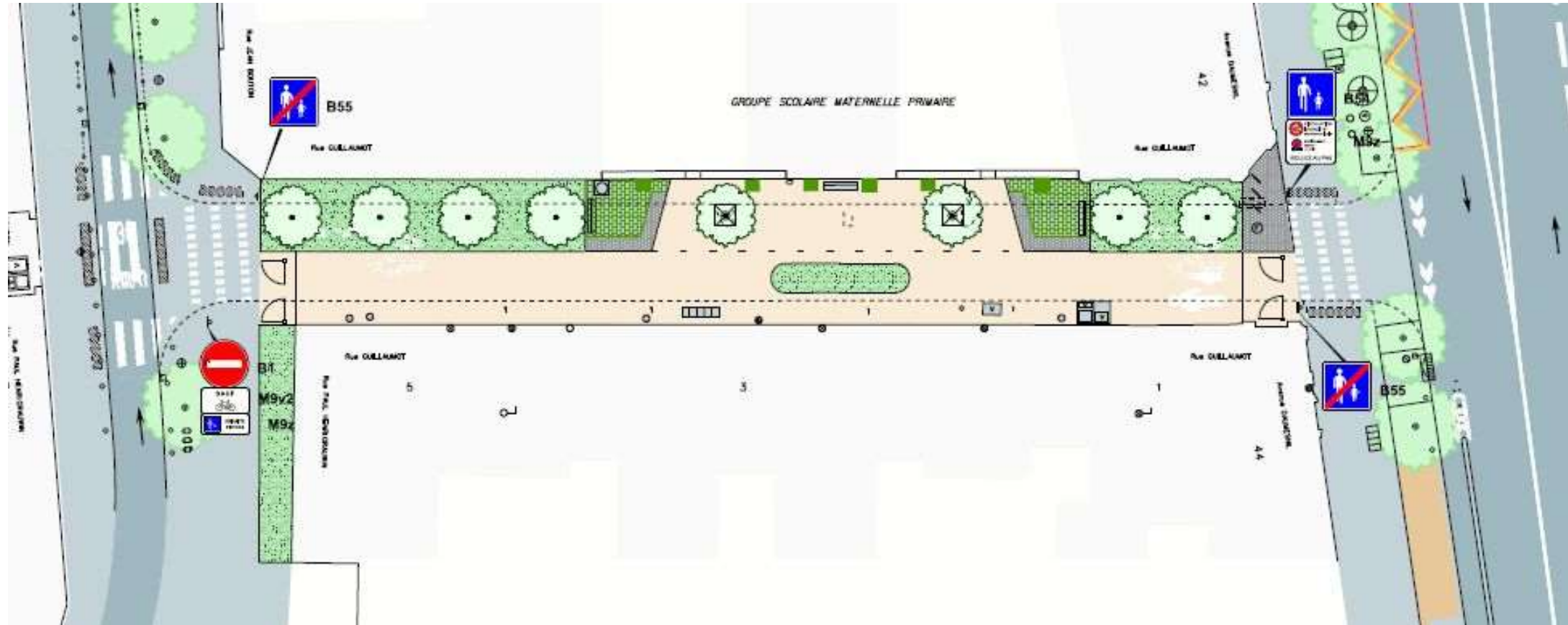
Présence du réseau d'électricité sous le trottoir côté pair

Proposition d'aménagement



- Trottoirs traversant en asphalte
- Mise à niveau chaussée / trottoir
- Revêtement clair
- Portails en entrée et sortie de voie
- Création d'une traversée piétonne face à l'entrée de la place H. Frenay
- création de bandes plantées
- emplacements pour plantes grimpantes/ mur végétalisé
- 8 arbres de petit développement
- 2 zones de "respiration" avec bancs Davioud sur pavés enherbés
- Fontaine à eau PMR, accroches pour poussettes, trottinettes, vélos enfants
- espace plantation pédagogique : localisation et surface à préciser

Proposition d'aménagement



Murs végétalisés / exemples parisiens



Crèche rue de la Perle - 3ème



Crèche rue Littré - 6ème



Ecole Darius Milhaud - 19ème

Quelques exemples de plantes grimpantes adaptées à un contexte ombragé



Akébie à 5 feuilles



Chèvrefeuille



Houblon

Ambiance végétale

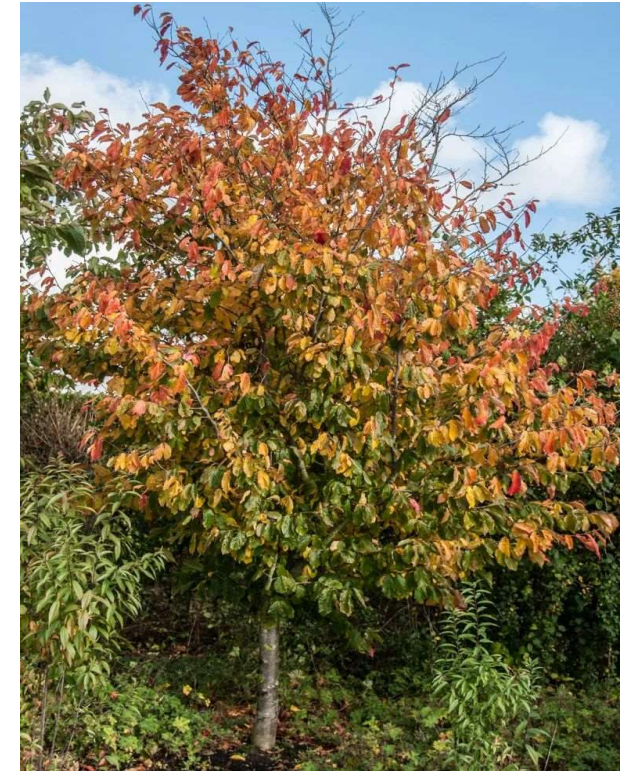
Quelques essences d'arbres potentiels : essences de petit développement (inf à 8.00m) adaptées à l'ombre



Cornouiller à fleurs



Cornouiller mâle



Arbre de fer

Ambiance végétale

Arbustes et vivaces variés fleuris et lumineux en complément



Mobilier / exemples parisiens

Barrière pivotante



marquage ludique



pavés enherbés



Assises

Banc type Davioud double et simple



Fontaine à eau

Mât source, Eau de Paris



Merci