

## Téléphonie Mobile

### Fiche de synthèse Charte 2021

#### Informations générales :

Opérateur	Orange	Arrdt	7 <sup>ème</sup>
Nom de site	AV_RAPP_BIS	Numéro	00080223U7
Adresse du site	94, rue Saint-Dominique	Hauteur	R+6 (25m)
Bailleur de l'immeuble	Privé	Destination	Habitations/ Commerces
Type d'installation	Site neuf 2G/3G/4G/5G (700/800/900/1800/2100/2600/3500MHz)		
Complément d'info	6 antennes sur 3 azimuts		
Dossier soumis à Déclaration Préalable ou Permis de Construire ?			Oui (DP)

#### Calendrier de suivi du dossier

Date d'enregistrement au Département de la Téléphonie Mobile (J)	13/04/2023
Date d'envoi de la fiche de synthèse à la Mairie d'arrondissement	14/04/2023
Date limite de réponse de la Mairie d'arrondissement (J+2 mois)	13/06/2023

#### Objet de la demande

Motivation de l'opérateur	Dans le cadre de la pérennisation de la qualité de service de son réseau de radiocommunication, ORANGE est conduit à installer un relais sur le bâtiment sis 94, rue Saint-Dominique à Paris 7 <sup>ème</sup>		
Détail du projet	Ce projet concerne l'installation de 6 antennes : 3 antennes 2G/3G/4G (fréquences 700/800/900/1800/2100/2600MHz) à faisceau fixe et 3 antennes 5G (fréquence 3500MHz) à faisceau orientable, orientées vers les azimuts 25°, 115° et 295°		
Distance des ouvrants	Porte d'accès édicule à 3m Fenêtres/balcons entre 2m et 8m	Vis-à-vis (25m)	Néant
Estimation par azimut	2G/3G/4G : 25° < 4V/m ; 115° < 5V/m ; 295° < 5V/m 5G : 25° < 2V/m ; 115° < 5V/m ; 295° < 2V/m		
Hauteur des antennes (HMA)	26,75m en faisceau fixe et 27,65m en faisceau orientable		

#### Incidence visuelle

Description des antennes et intégration paysagère	Ces antennes seront superposées, par groupe de 2, les faisceaux fixes en partie basse et les faisceaux orientables en partie haute. Les antennes et les mâts seront intégrés dans 2 fausses souches de cheminées à la teinte brique des édicules existants
Zone technique	Des modules techniques de taille réduite et de couleur gris clair seront placés sur des supports lestés en toiture-terrasse de l'immeuble. La zone technique sera intégrée derrière des panneaux de type bardage à la teinte brique des édicules existants

#### Date :

#### Avis de la Mairie d'arrondissement concernée :

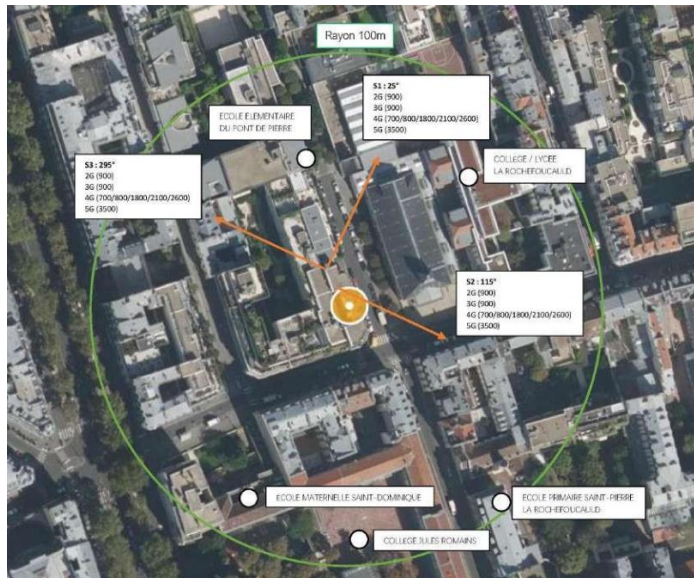
Avis Mairie d'arrondissement :	Favorable	<input type="checkbox"/>
	Défavorable	<input type="checkbox"/>
	Ne se prononce pas	<input type="checkbox"/>
		<input type="checkbox"/>

## Carte du site au regard des établissements particuliers dans un rayon de 100m autour des antennes

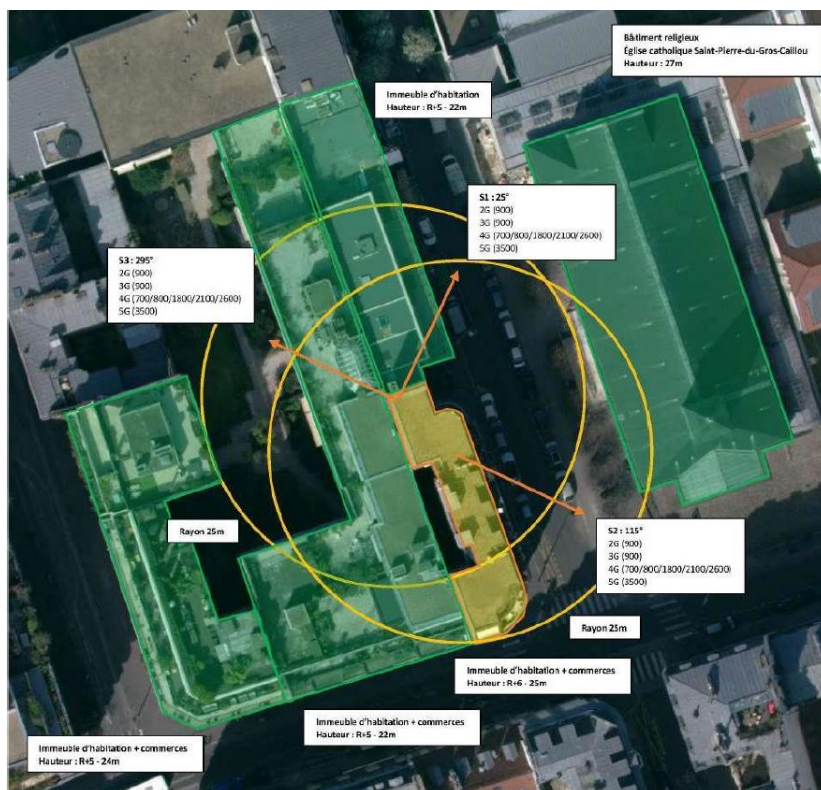
Liste des établissements particuliers dans un rayon de 100 m : adresse et estimation du champ maximum reçu pour chacun d'entre eux

Nom et type	Adresse	Hauteur (en m)	Situé dans le lobe principal de l'antenne émettrice* (Oui/non)	Distance / antenne la plus proche (en m)	Estimation du niveau maximum de champ reçu (en V/m)
COLLEGE PRIVE LA ROCHEFOUC AULD ENSEIGNEMENT SECONDAIRE - COLLEGE	90 BIS RUE SAINT DOMINIQUE, 75007 PARIS 7E	15	Non	50.00	< 1.00
LYCEE GENERAL PRIVE LA ROCHEFOUC AULD ENSEIGNEMENT SECONDAIRE - LYCEE D ENSEIGNEMENT GENERAL	90 BIS RUE SAINT DOMINIQUE, 75007 PARIS 7E	15	Non	50.00	< 1.00
École maternelle Publique Saint-Dominique ENSEIGNEMENT PRIMAIRE - ECOLE MATERNELLE	117 BIS RUE SAINT DOMINIQUE, 75007 PARIS 7E	9	Non	55.00	< 1.00
COLLÈGE JULES ROMAINS ENSEIGNEMENT SECONDAIRE	6 rue Cler, 75007 PARIS	12	Non	65.00	< 1.00
ECOLE PRIMAIRE SAINT-PIERRE LA ROCHEFOUC AULD ENSEIGNEMENT PRIVE	11 rue Cler, 75007 PARIS	15	Non	95.00	< 1.00
COURS DU PONT DE PIERRE ECOLE ELEMENTAIRE PRIVEE	11 rue Pierre Villey, 75007 PARIS	18	Non	45.00	< 1.00

\*lobe limité à 3 dB/ puissance maximale



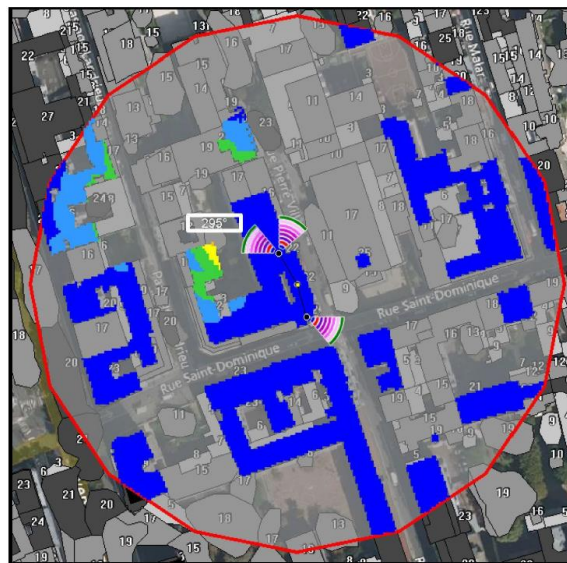
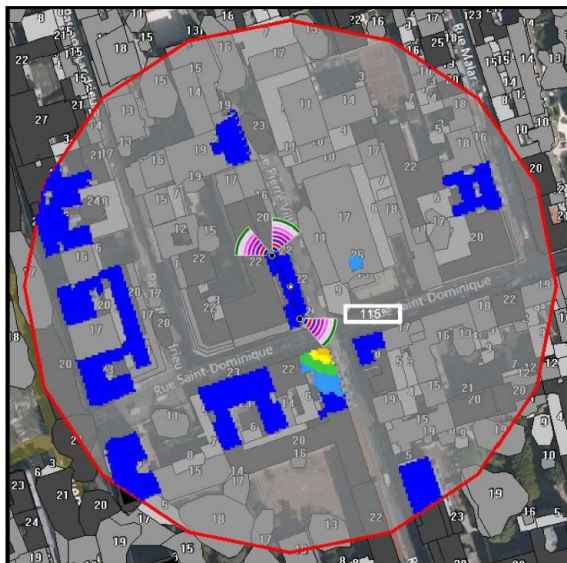
## Carte du site au regard des hauteurs d'immeubles dans un rayon de 25m autour des antennes



## Simulation et conformité au seuil de la Charte en 2G/3G/4G Faisceau fixe

Pour l'antenne à faisceau fixe d'azimut 115°, le niveau maximal calculé est compris entre 4 et 5 V/m. La hauteur correspondante est de 22.50 m.

Pour l'antenne à faisceau fixe d'azimut 295°, le niveau maximal calculé est compris entre 4 et 5 V/m. La hauteur correspondante est de 19.50 m.



Les simulations en espace libre avec bâti simple vitrage indiquent les niveaux maximums en intérieur par antenne à faisceau fixe :

	Azimut 25°	Azimut 115°	Azimut 295°
Niveau Maximal (V/m)	entre 3 et 4	entre 4 et 5	entre 4 et 5
Hauteur (en m)	19.50	22.50	19.50

**SIMULATION CONFORME AU SEUIL DE LA CHARTE**

## Simulation et conformité au Charte pour le 3500MHz (5G) Faisceau orientable

Pour l'antenne à faisceaux orientables d'azimut 115°, le niveau maximal calculé est compris entre 4 et 5 V/m. La hauteur correspondante est de 25.50 m.



Niveau	Couleur
Strictement supérieur à 6 V/m :	Brown
Entre 5 et 6 V/m :	Pink
Entre 4 et 5 V/m :	Yellow
Entre 3 et 4 V/m :	Light Green
Entre 2 et 3 V/m :	Green
Entre 1 et 2 V/m :	Blue
Entre 0 et 1 V/m :	Dark Blue

Les simulations en espace libre avec bâti simple vitrage indiquent les niveaux maximums en intérieur par antenne à faisceaux orientables :

	Azimut 25°	Azimut 115°	Azimut 295°
Niveau Maximal (V/m)	entre 1 et 2	entre 4 et 5	entre 1 et 2
Hauteur (en m)	19.50	25.50	19.50

**SIMULATION CONFORME AU SEUIL DE LA CHARTE**

**Vue des Antennes Avant/Après**

**AVANT**



**APRES**



**Vue des Azimuts**

Azimut 25°



Azimut 115°



Azimut 295°

