



Aménagement de la Place Pigalle
Paris 9^e arrondissement

Réunion publique : Mardi 4 Avril 2023

Sommaire de la réunion

01 Diagnostic

02 Objectifs du projet

03 Projet
d'aménagement

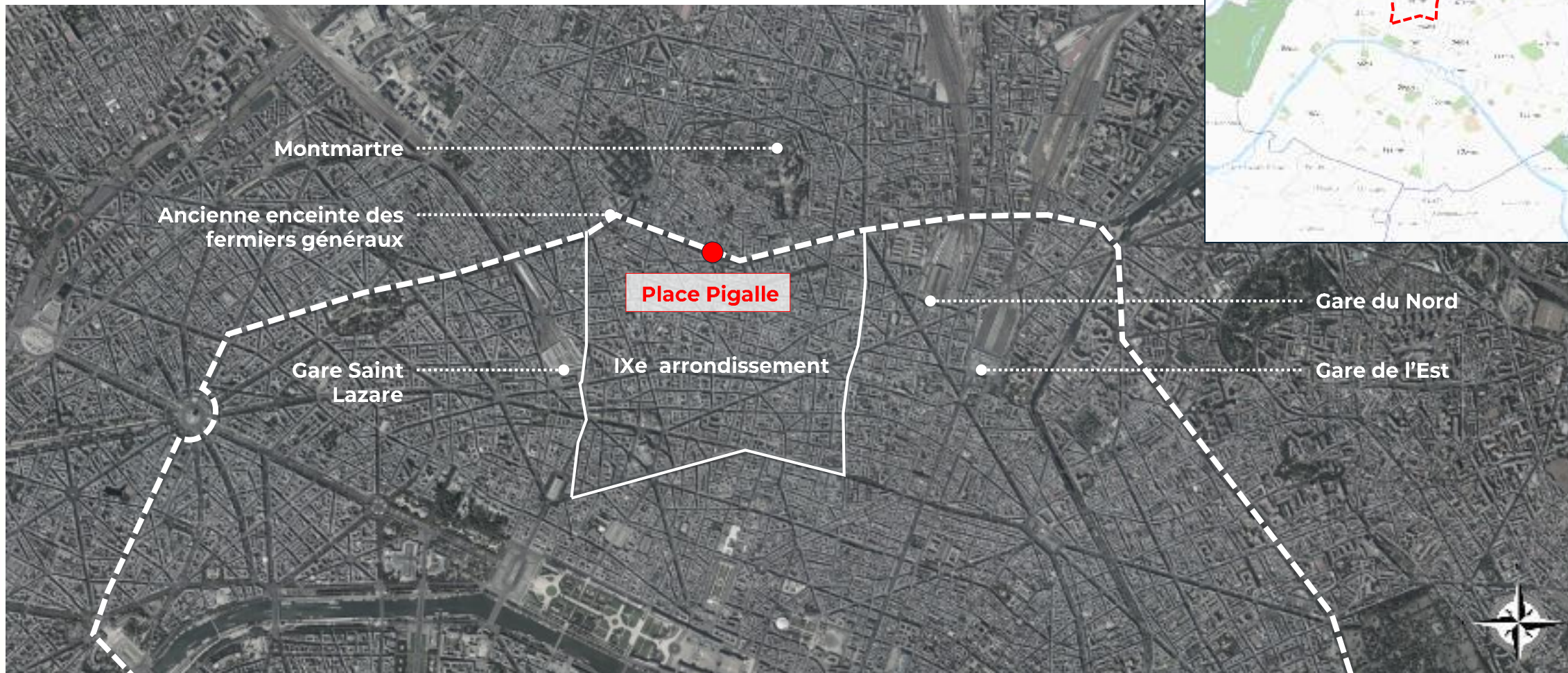
04 Budget et calendrier

05 Questions/Réponses

01

Diagnostic

Localisation



Éléments remarquables



Les Folies



Villa Royale



Fontaine Pigalle

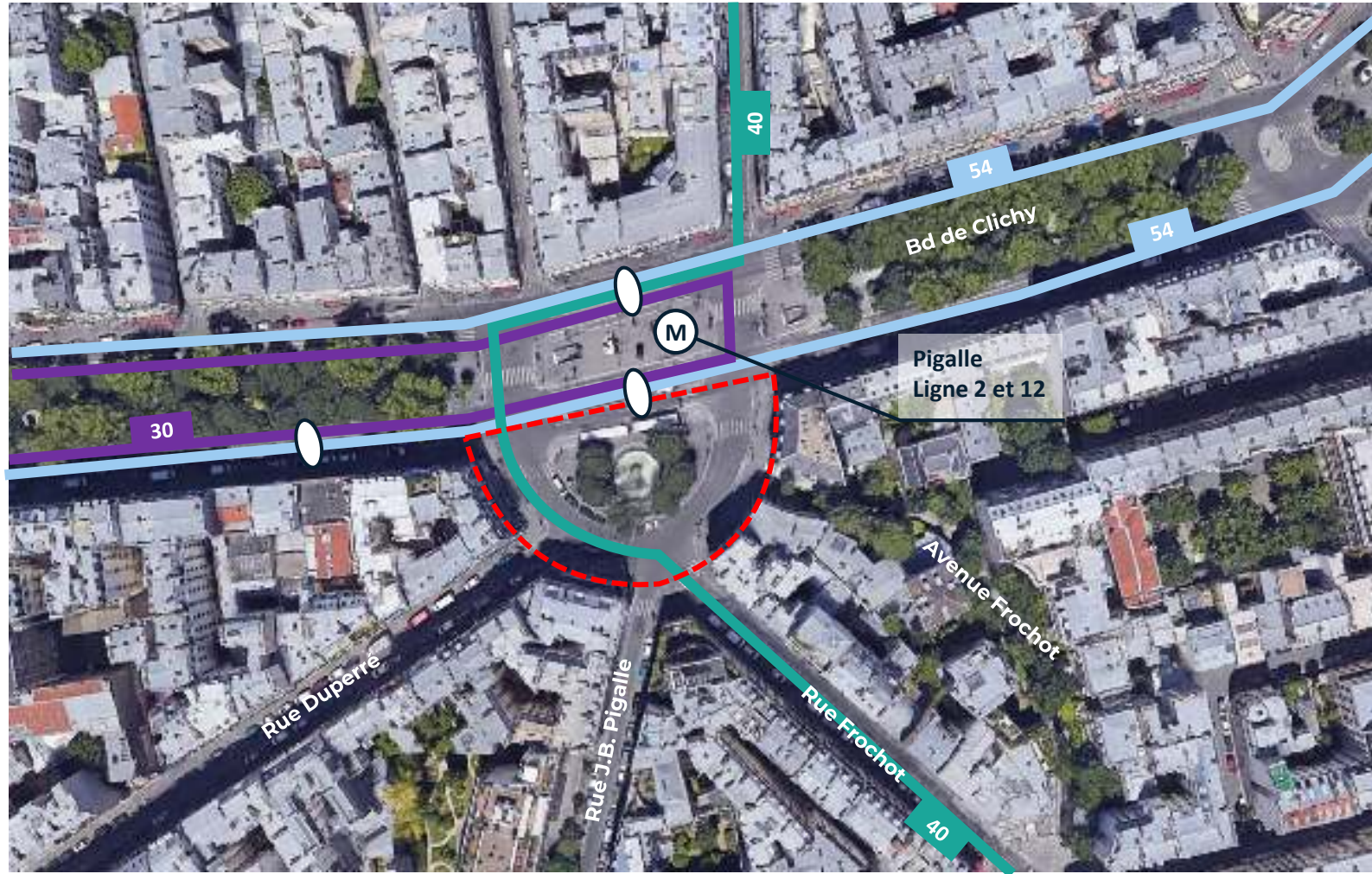


Édicule Guimard



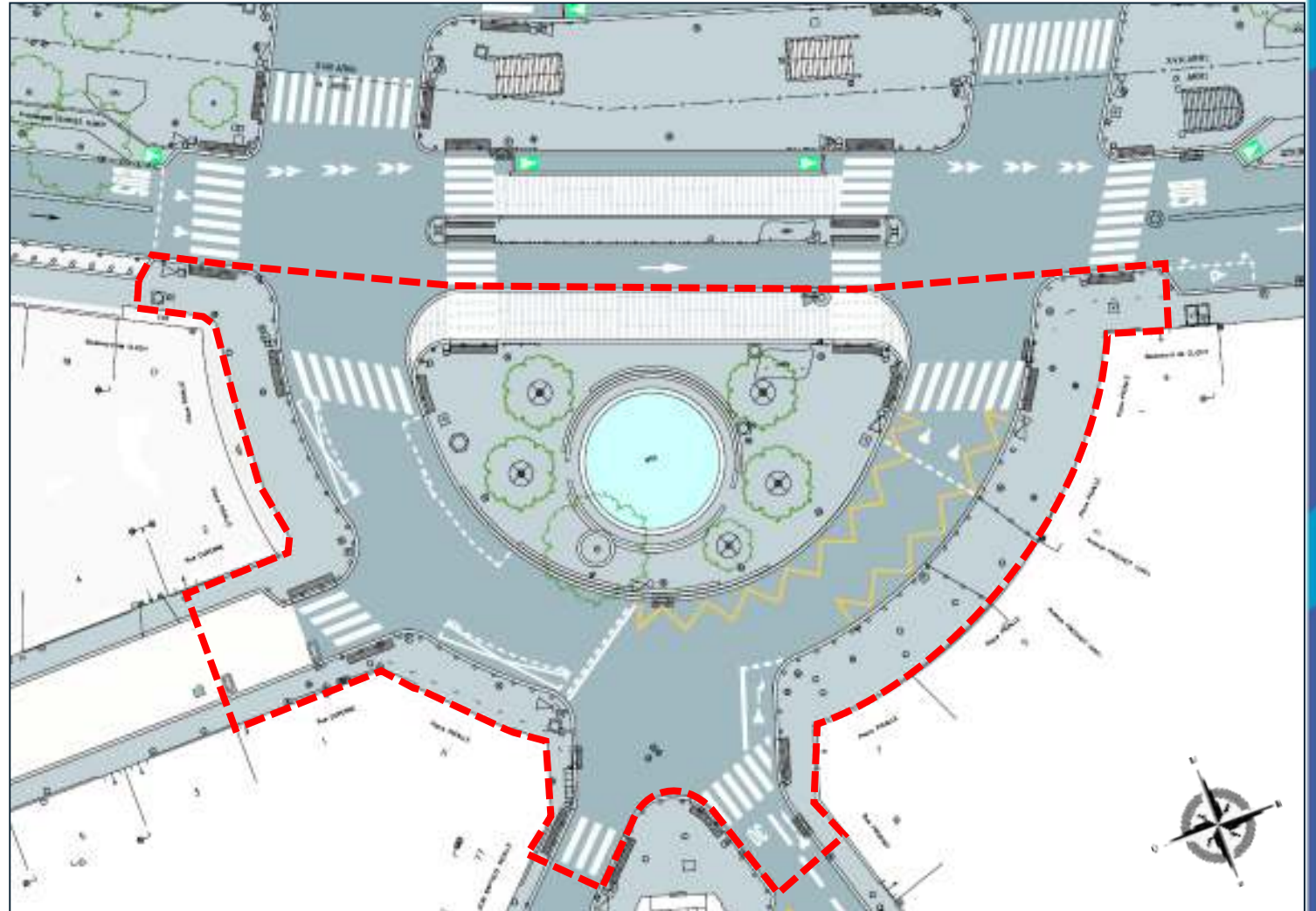
Façade du Bouillon Pigalle

Desserte par les transports en commun

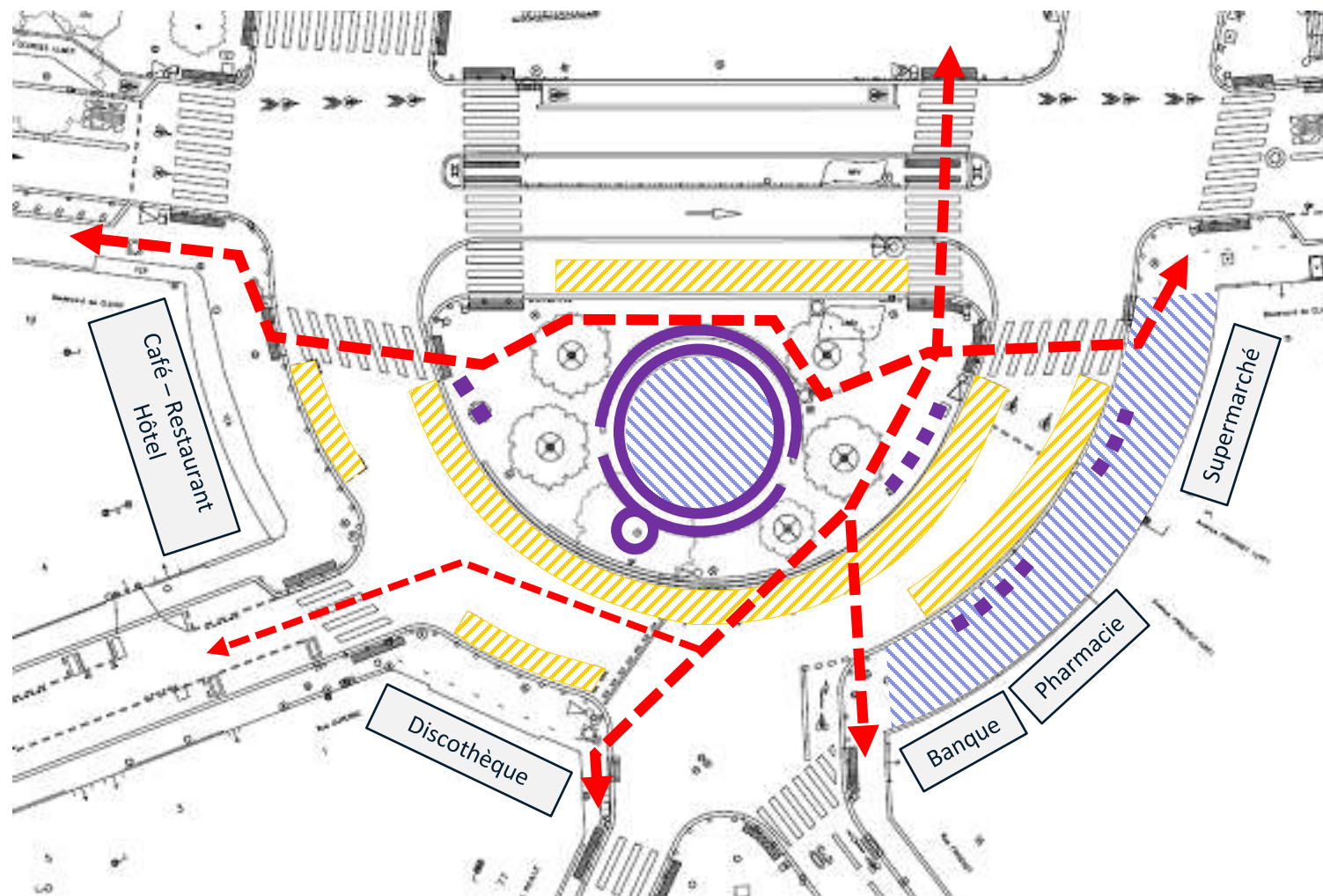
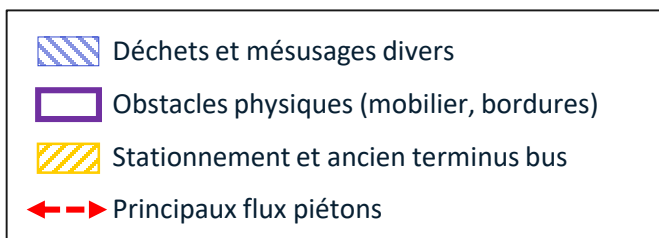


La place Pigalle aujourd'hui

- ❑ **Surface totale : 2700 m² :**
 - Terre-plein : 570 m²
 - Trottoirs latéraux : 800 m²
 - Chaussée : 1 330m² (Largeur : Entre 7 et 10m)
- ❑ **Stationnement taxis (4 pl.), payant (3pl.), bus (2pl.)**
- ❑ **Absence de traversée piétonne au Sud**
- ❑ **Un espace dédié à l'ancien terminus bus**, déplacé sur le bd de Clichy en juin 2022



Circulations piétonnes et usages



Arbres

- **6 arbres, dans un état phytosanitaire moyen à médiocre :**
 - ✓ 5 micocouliers de Provence
 - ✓ 1 noyer commun

→ **Aucun abattage programmé, mais un diagnostic phytosanitaire complémentaire du noyer est nécessaire**

- **Canopée relativement dense au niveau du terre-plein**



Arbres - Etat BON (Note 1)

- <50
- 50 à 99
- 100 à 149
- >150

Arbres - Etat MOYEN (Note 2)

- <50
- 50 à 99
- 100 à 149
- >150

Arbres - Etat MEDIOCRE (Note 3)

- <50
- 50 à 99
- 100 à 149
- >150

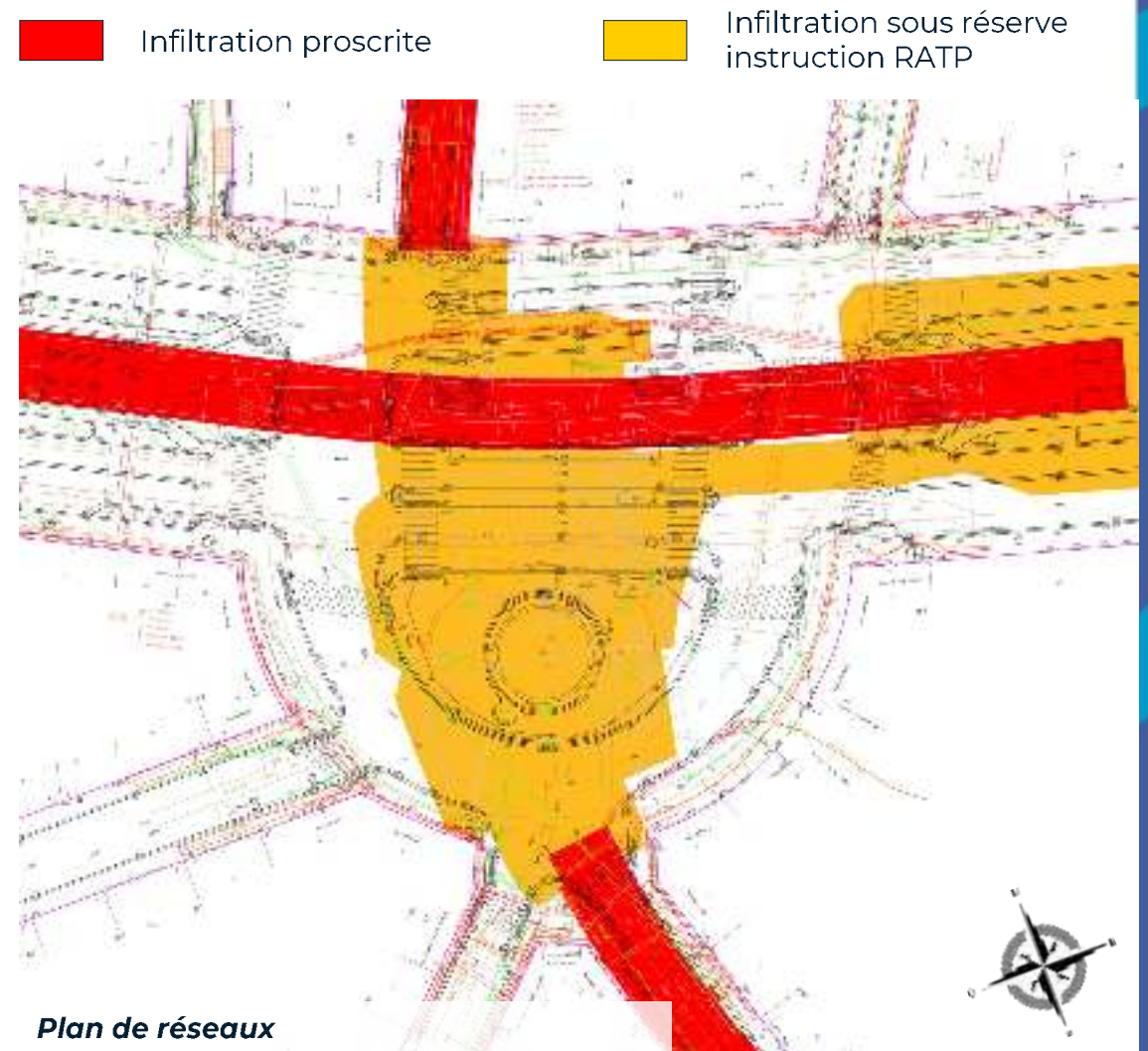
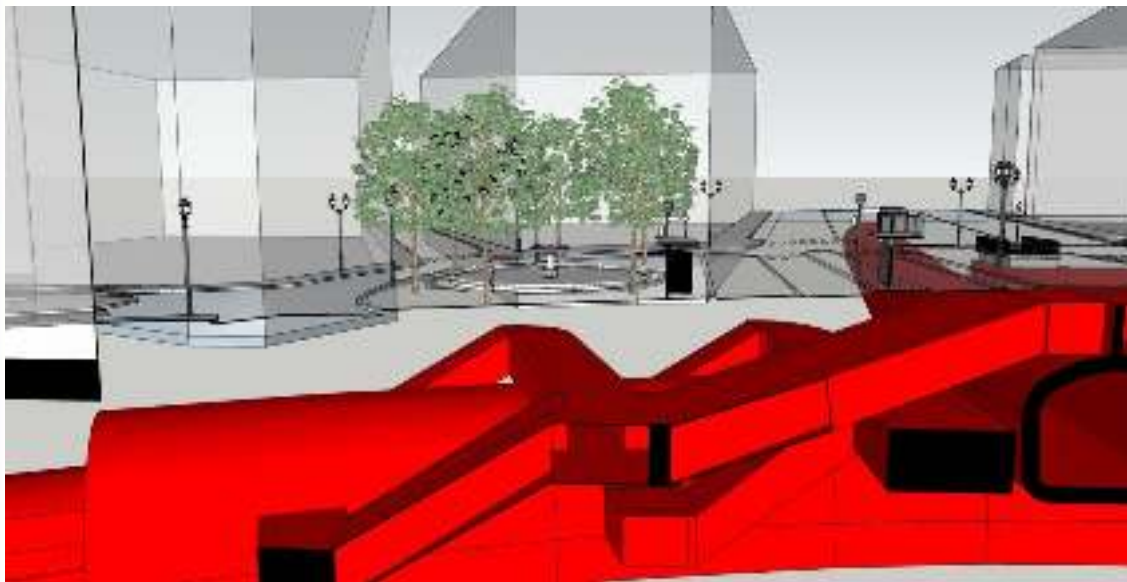
Arbres - Etat MAUVAIS (Note 4)

- <50
- 50 à 99
- 100 à 149
- >150

Les réseaux en sous-sol

Au sous-sol de la place Pigalle se trouve le métro. Il s'agit plus précisément des quais de la station de la ligne 12. Celle-ci, passant sous la ligne 2, est assez profonde, ce qui permet d'envisager des plantations en pleine terre sans étanchéité.

Afin d'avoir une palette végétale variée, un arrosage automatique sera proposé. Mais pour éviter au maximum les infiltrations dans le métro, celui-ci sera muni de détecteur pour un arrosage raisonné et une détection des fuites permettant une intervention rapide pour couper l'alimentation.



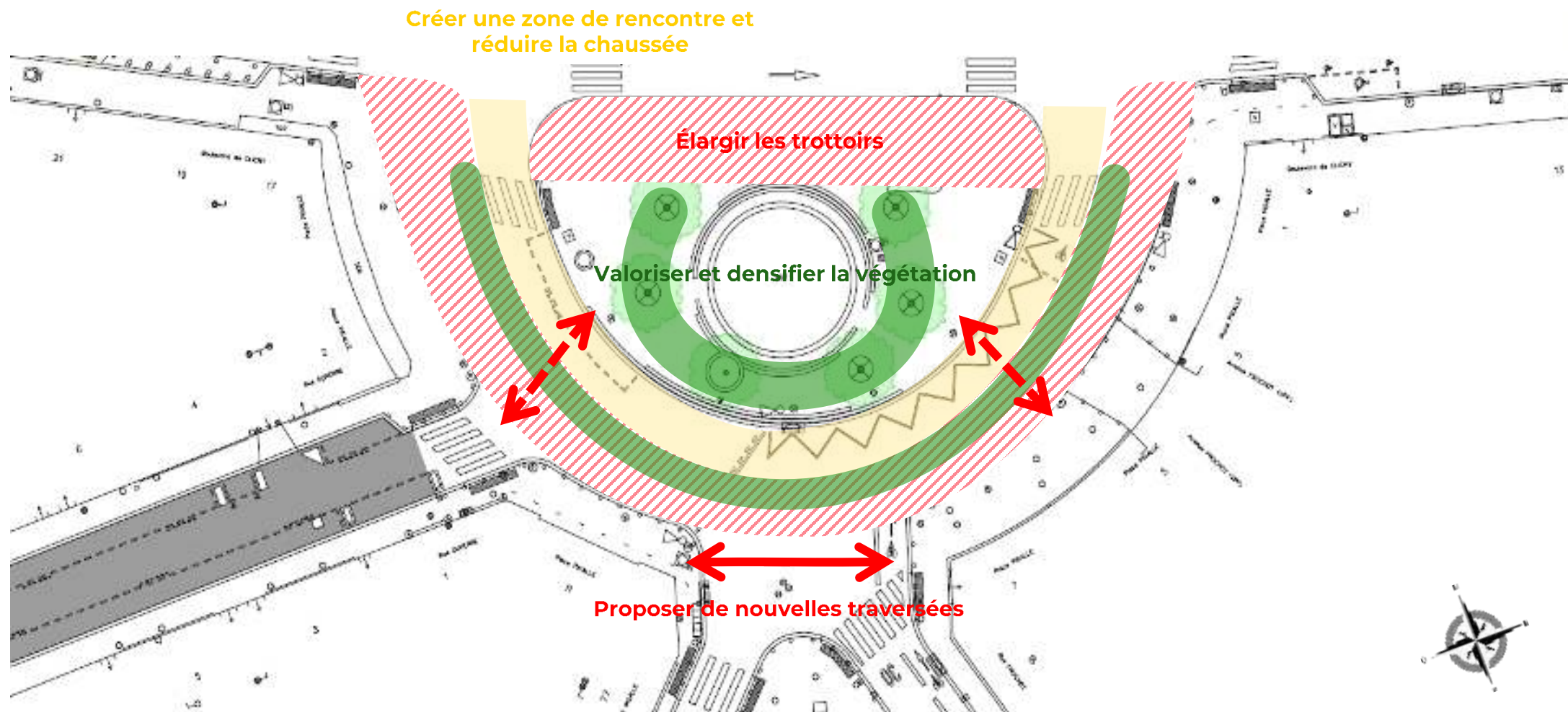
02

Objectifs du projet

Objectifs du projet

- **Projet issu du budget participatif 2017 : « Refaire de la place Pigalle une place de vie et une belle porte d'entrée pour le 9e et le 18e arrondissement »**
- **Les principaux objectifs du projet :**
 - ❑ **Végétaliser la place**
 - ❑ **Améliorer les circulations piétonnes**
 - ❑ **Mettre en valeur la fontaine**
 - ❑ **Prévoir des assises autour de la fontaine**
 - ❑ **Désencombrer la place** (colonne à verre, etc.)
 - ❑ **Améliorer l'éclairage**

Schéma d'objectifs

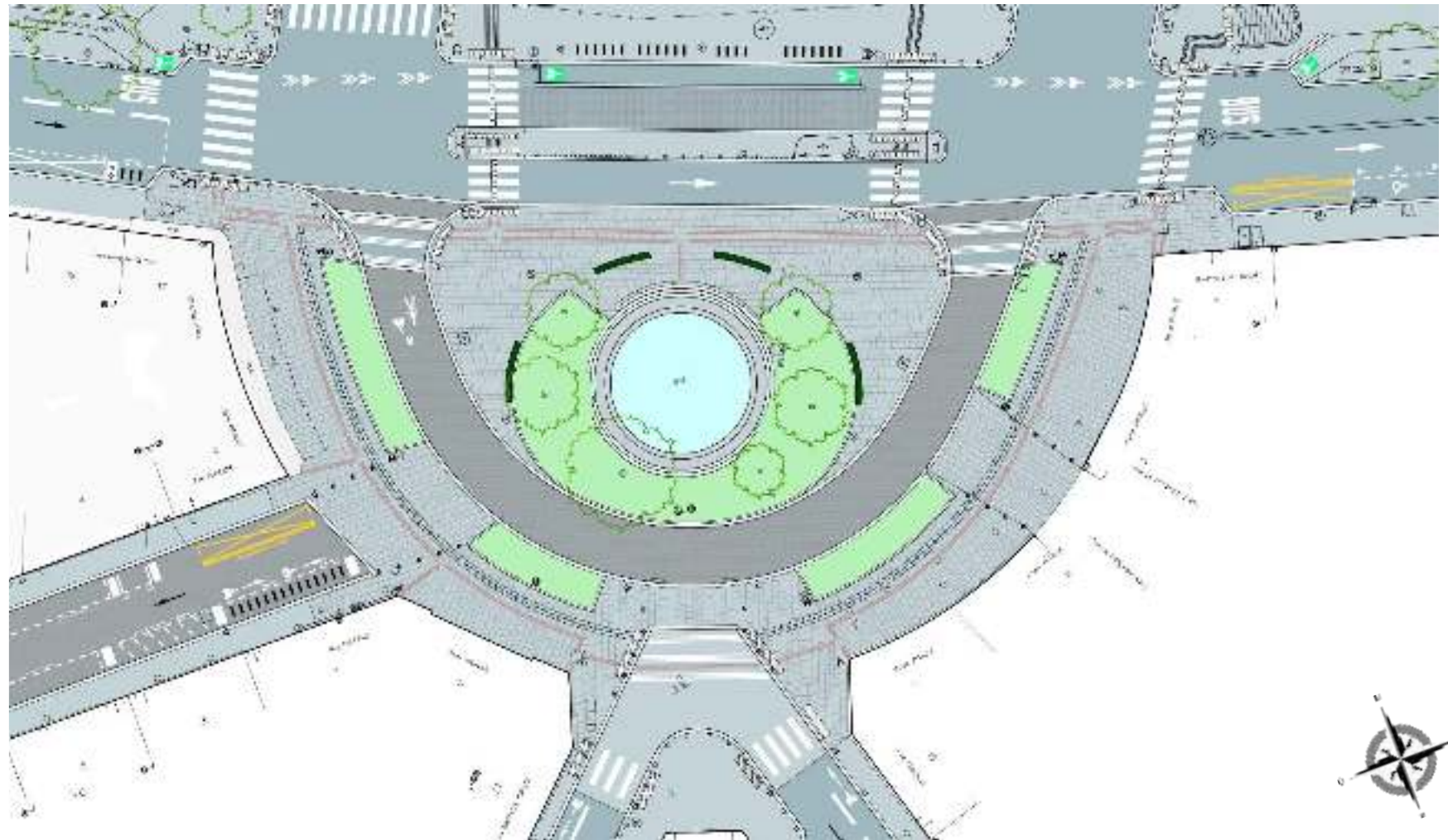


03

**Projet
d'aménagement**

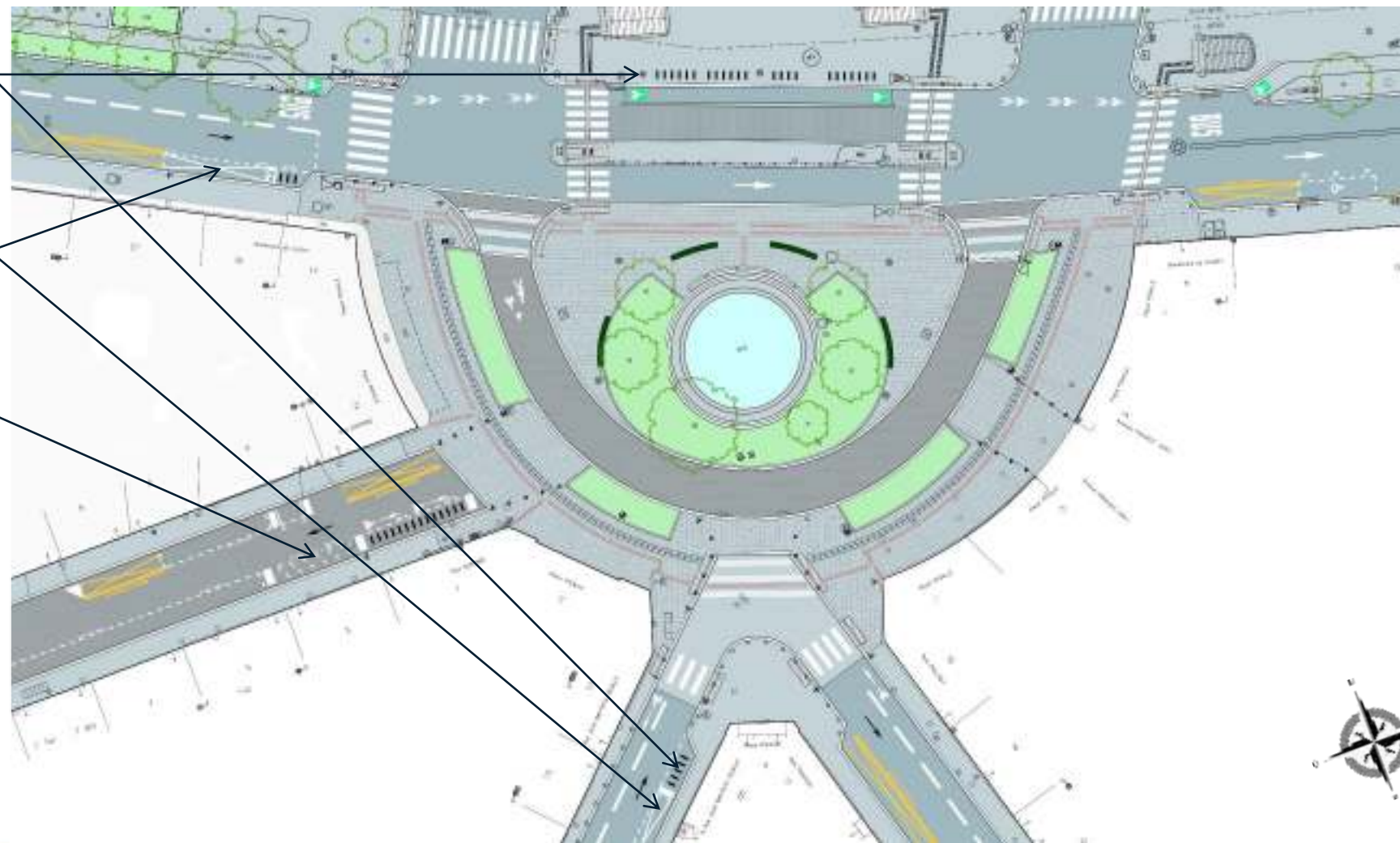
Projet

- **Création d'une zone de rencontre** (priorité piétons)
Chaussée : 410 m²
- **Élargissement du terre-plein** au Nord
Terre-plein : 740 m²
- **Élargissement des trottoirs** extérieurs
Trottoirs latéraux : 1 440 m²
- **Création de jardinières** autour de la fontaine et en périphérie
Végétalisation : 370 m²



Projet - Stationnement

- **Accroches vélo** à côté de la station de métro et avant les traversées piétonnes
- **Stationnements taxis** reportés 19 bd de Clichy et 64 rue J.B. Pigalle
- **Ajout d'une place de livraison** devant le Monoprix au 15 bd de Clichy
- **Report du stationnement deux roues motorisés** au 3 rue Duperré



Projet – Matériaux et mobiliers



Candélabres de styles conservés, modernisés en LED



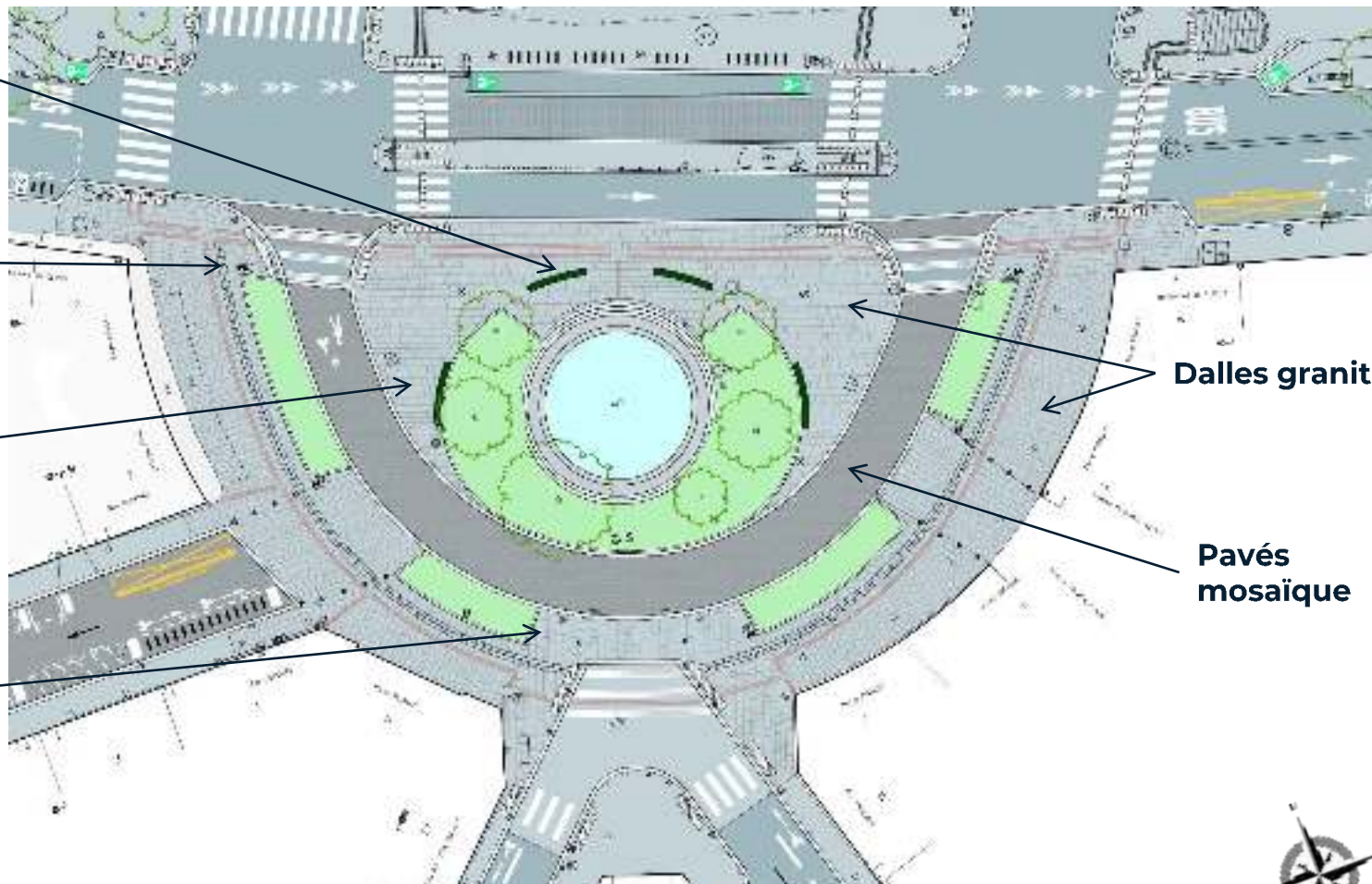
Installation d'assises en arc de cercle



Colonne à verre supprimée (déplacée au centre du bd de Clichy)



Feux de circulation supprimés (priorité à droite)



Dalles granit

Pavés mosaïque



Mobiliers

Bancs Davioud revisités

Place de la Madeleine, VIIIe arrdt



Reprise des candélabres existants



Revêtements - Références

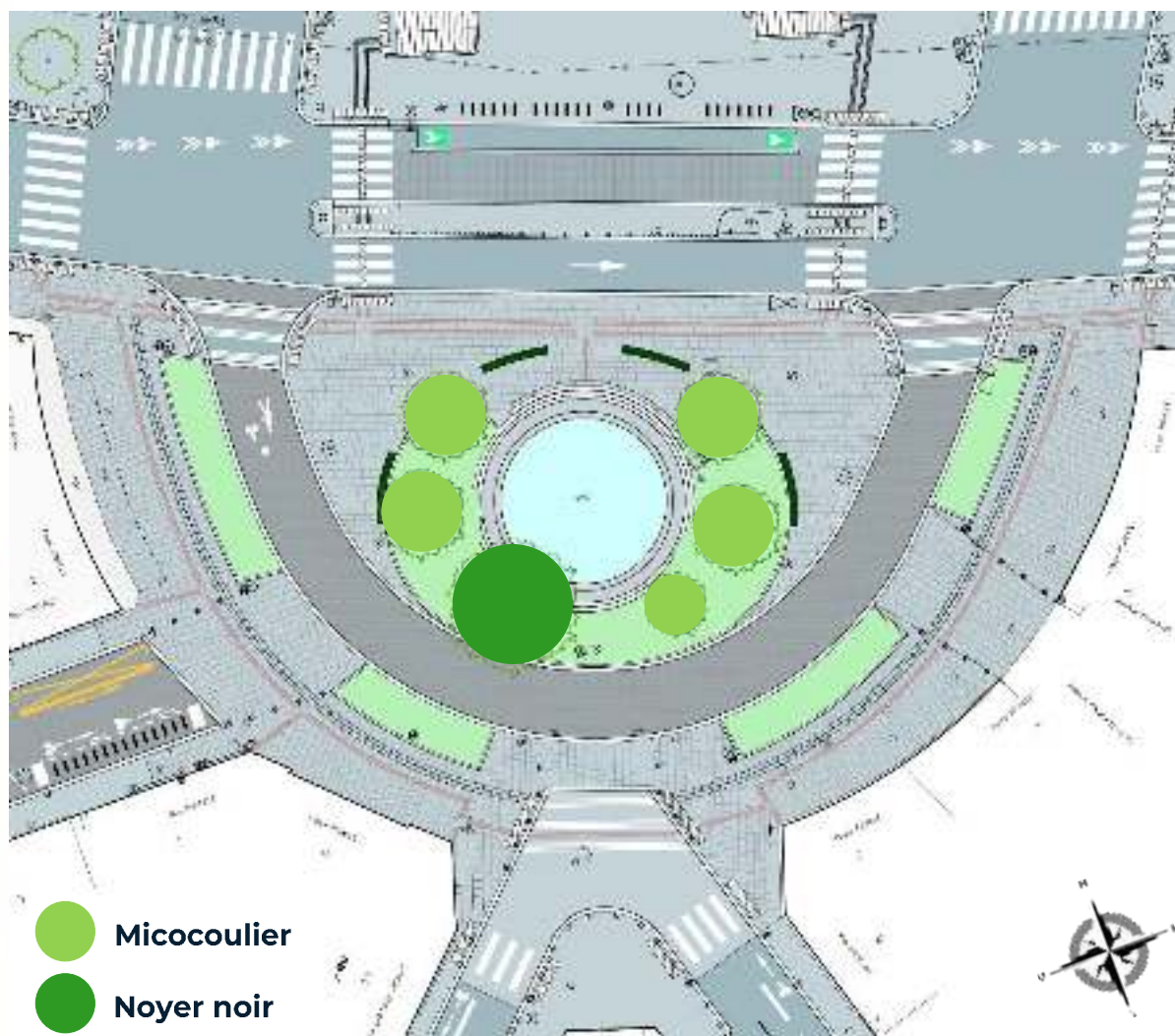
Dalles Granit
Place Blanche, IXème arrdt



Pavés mosaïque
Place Saint Georges, IXème arrdt



Végétalisation - arbres existants



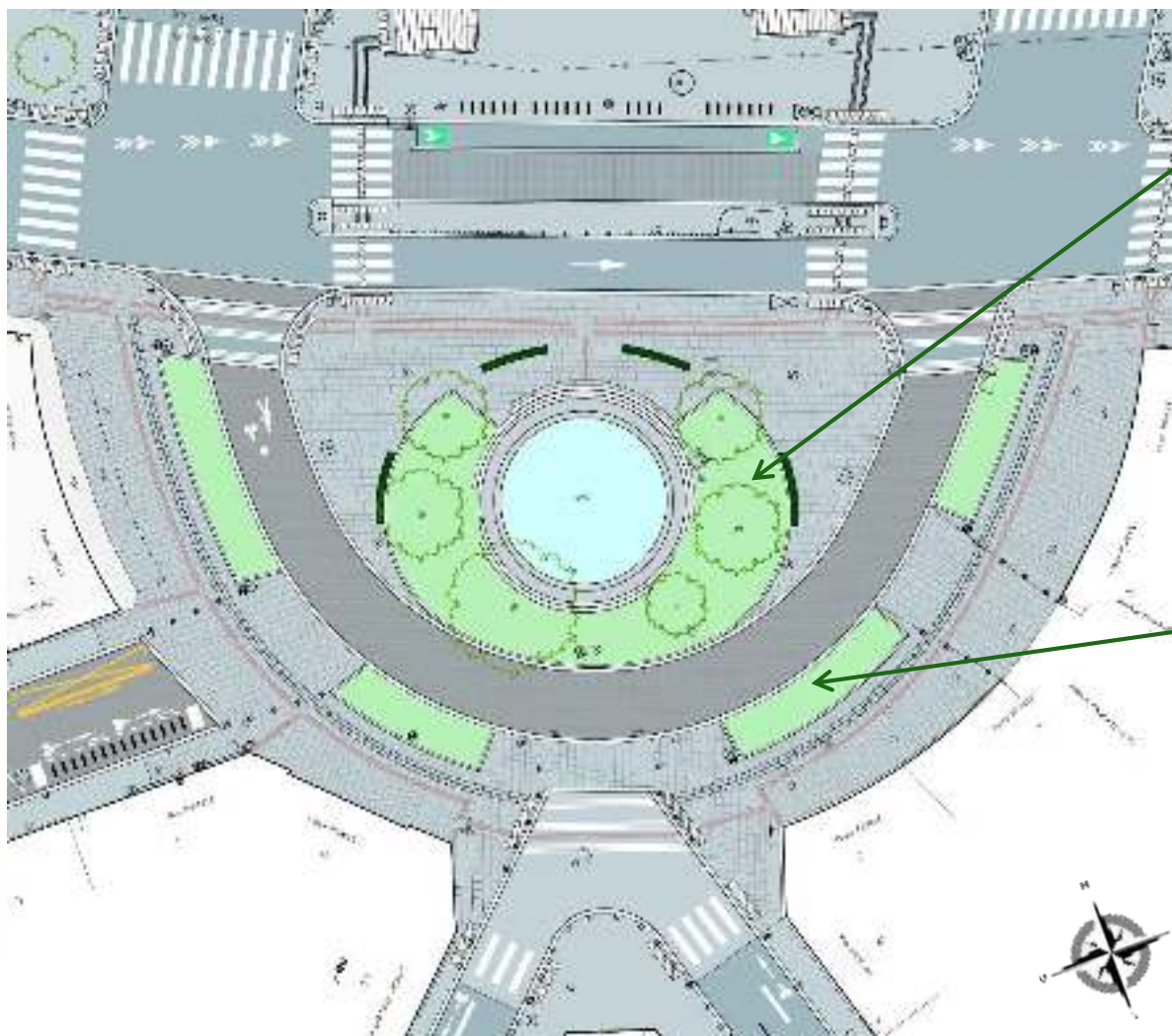
Point technique terrassement

Aux pieds des arbres existants

- > Distance 2m du tronc des arbres
- > Profondeur terrassement ne devant pas aller au-delà de la structure existante

Végétalisation - strate basse

[Changer images](#)



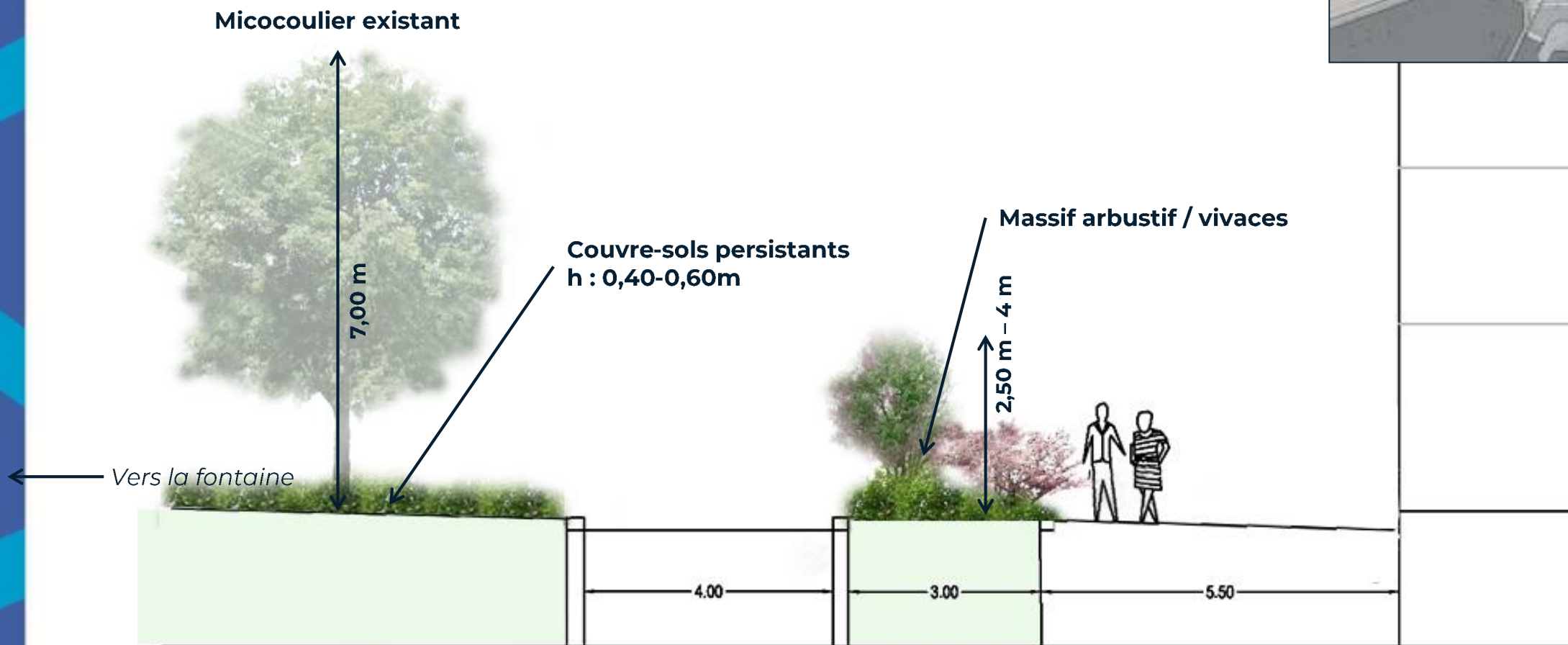
Massifs de couvre-sols persistants (lierre, géraniums vivaces, pachysandre, pervenche) et de faible hauteur (30 – 60cm) :



Massifs associant arbustes (hauteur jusqu'à 2,50m) et **plantes vivaces** (hauteur variable entre 30 et 80 cm) :



Végétalisation – Coupe de principe



Nivellement non définitif

Palette végétale - autour de la Fontaine

* Locale

Massifs de couvre-sols persistants – présence et densité tout l'année
et de vivaces ponctuelles et bulbes – présence fleurie

Hauteur 30 à 60cm

Couvre-sols



Petite pervenche *
Vinca minor



Lierre d'Irlande *
Hedera helix 'Hibernica'



Pachysandra terminalis



Géranium d'Himalaya
Geranium himalayense 'D.Cook'



Géranium vivace
Geranium 'Rozanne'

Bulbes



Cyclamen de Naples
Cyclamen hederifolium



Ail géant
Allium giganteum

Vivaces



Anémone du Japon
Anemone hupehensis 'Honorine Jobert'



Géranium d'Arménie
Geranium psilostemon



Sauge officinale *
Salvia officinalis



Narcissus 'Triandrus Thalia'



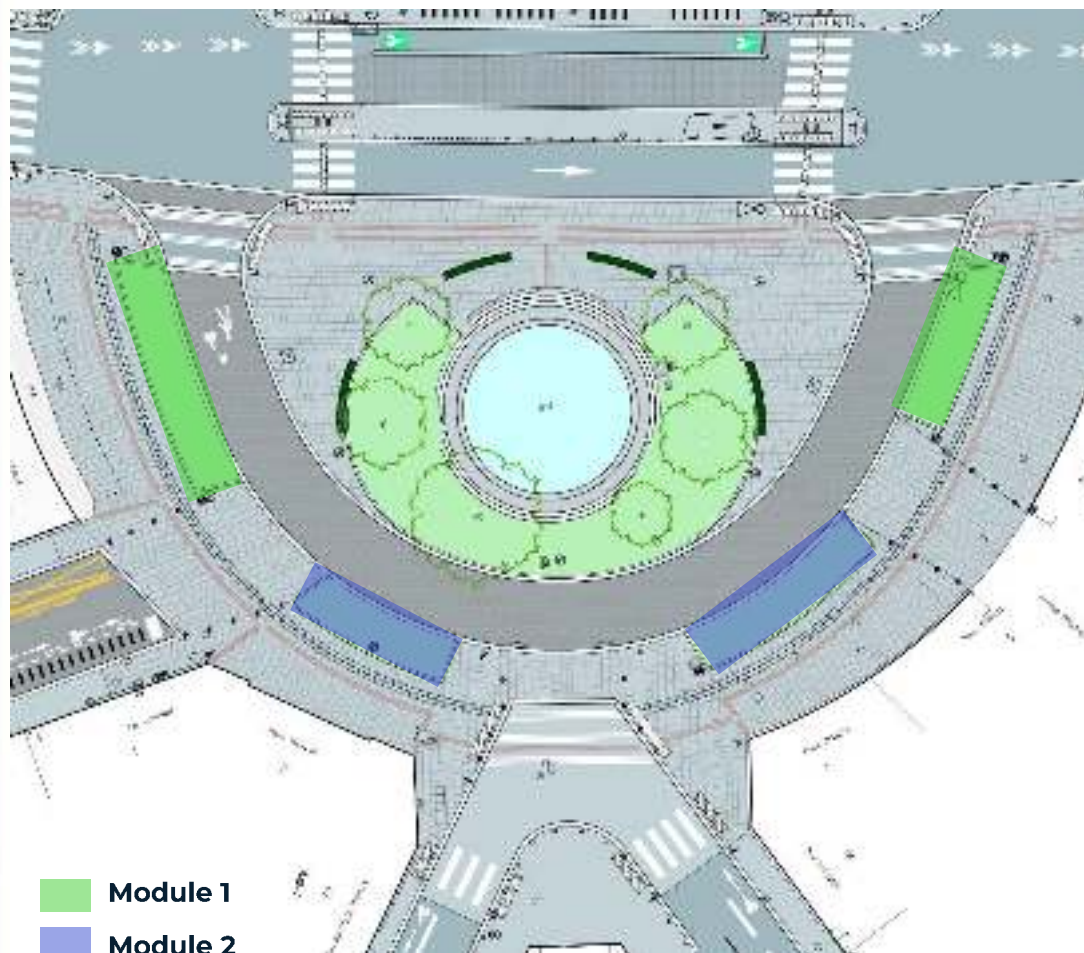
Narcissus Poeticus recurvus

Palette végétale - sur trottoir en périphérie

* Locale

Les grands arbustes : 2 Modules

Hauteur jusqu'à 4m

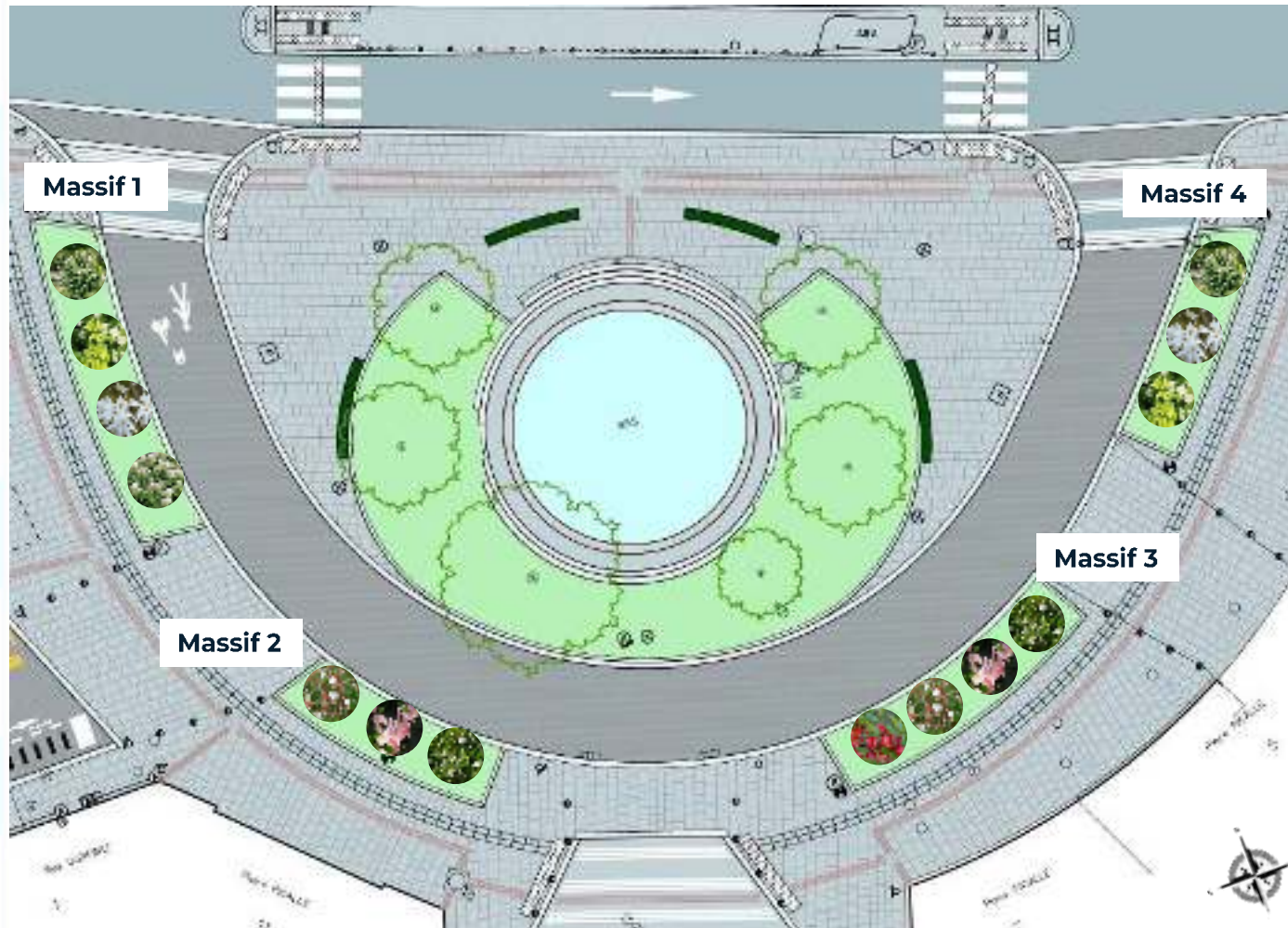


Module 1
Module 2



Palette végétale - sur trottoir en périphérie

Implantation des grands arbustes



Massif 1



Viburnum opulus

Choisya ternata
'Sundance'

Magnolia stellata

Hydrangea quercifolia

Massif 2



Abelia grandiflora

Prunus triloba

Luma chequen

Massif 3



Chaenomeles speciosa

Abelia grandiflora

Prunus triloba

Luma chequen

Massif 4



Choisya ternata
'Sundance'

Magnolia stellata

Viburnum opulus

Palette végétale - sur trottoir en périphérie

* Locale

MODULE 1 - Arbustes et strate basse (vivaces, couvre-sols)

Arbustes



Euonymus fortunei
'Emerald Gaiety'



Choisya
'White Dazzler'



Caryopteris clandonensis
'Pink Perfection'

Strate basse



Acanthus mollis



Euphorbia amygdaloides



* *Centranthus ruber* *



Luzula sylvatica *



Deschampsia cespitosa *



Anemone hupehensis
'Honorine Jobert'



Hemerocallis
Rose de Perse



Heuchera micrantha



Hedera helix



* *Vinca minor alba*

Rappel grands arbustes



Viburnum opulus *



Magnolia stellata



Choisya ternata
'Sundance'



Hydrangea quercifolia

Palette végétale – sur trottoir en périphérie

* Locale

MODULE 2 - Arbustes et strate basse (vivaces, couvre-sols)

Arbustes



Euonymus fortunei
'Emerald Gaiety'



Choisya
'White Dazzler'



Potentilla fruticosa
'Limelight'

Strate basse



Euphorbia amygdaloides *



Alstroemeria
'Briançon'



Sedum 'Chocolate
Cherry'



Luzula sylvatica *



Deschampsia cespitosa *



Helleborus purpurascens



Iris germanica
pourpre



Anemone hupehensis
'Honorine Jobert'



Hedera helix



* *Vinca minor alba*

Rappel grands arbustes



Prunus triloba



Abelia grandiflora



Chaenomeles speciosa



Luma chequen



État actuel



© Ville de Paris / Srateact / Alexis Santantonios

État projeté



État actuel



État projeté

Deux projets aux abords de la place

Rue Jean-Baptiste Pigalle :

- Sécurisation des cheminements piétons
- Végétalisation
- Élargissement de trottoir sur la partie basse de la rue



Rue Jean-Baptiste Pigalle – État actuel

Réfection du portail de l'avenue Frochot :



Entrée de l'av. Frochot – État actuel

04

**Budget et
Calendrier**

Budget et calendrier

Budget : 881 000 €

Calendrier :

- ❑ **Avril-Mai 2023** : Fin des études/Préparation du chantier
- ❑ **Mai 2023** : Travaux préparatoires
- ❑ **Juin 2023** : Début des travaux d'aménagement
- ❑ **Fin Mars 2024** : Fin des travaux

05

Questions/Réponses

Annexes

Historique

La place Pigalle, formée dans le premier quart du XIXe siècle, s'appellera d'abord « place de la Barrière de Montmartre », du nom du bureau d'octroi qui s'élevait alors à cet emplacement. Ce n'est qu'en 1864 qu'elle recevra son nom actuel.

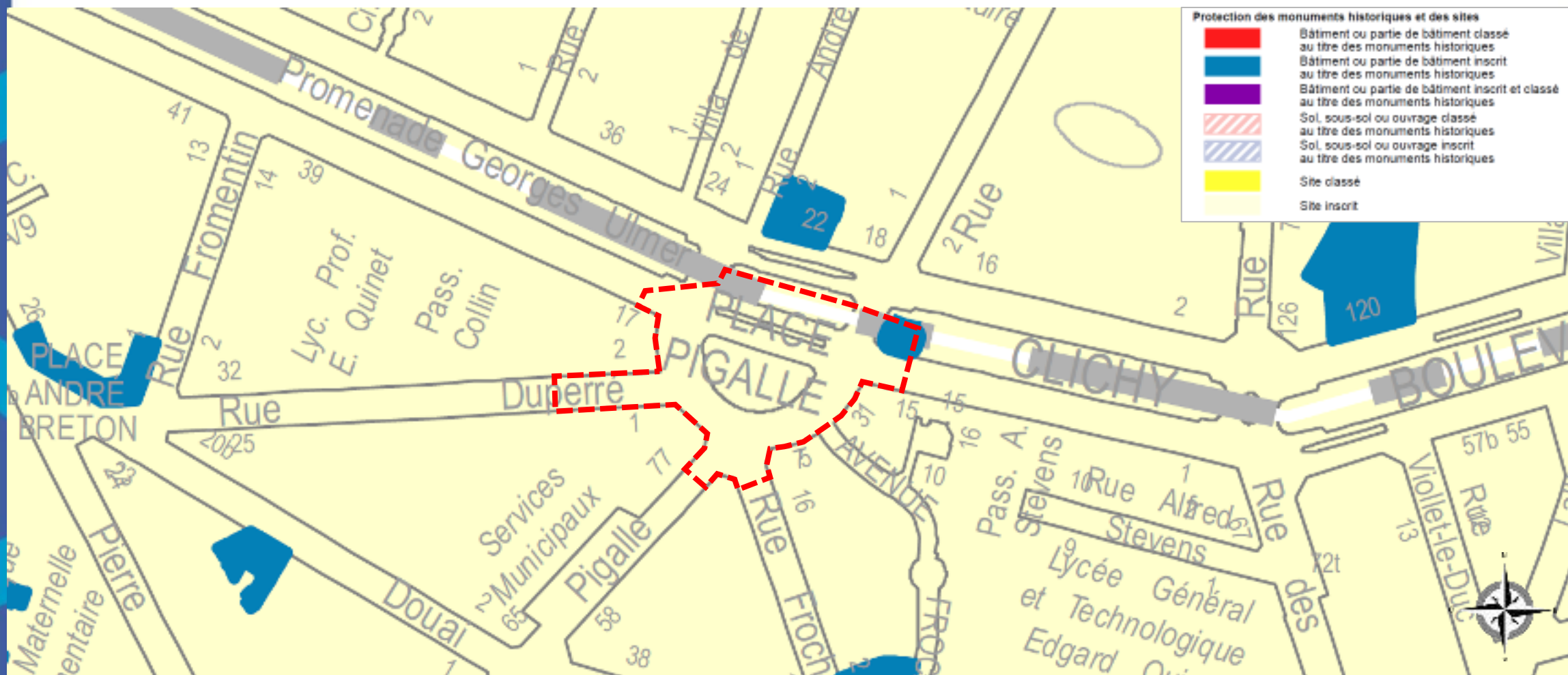
Le 22 mai 1862 Davioud présenta son projet pour la place Pigalle. La fontaine fut construite entre 1862 et 1863 à la place de la rotonde Ledoux. Une lettre du 29 juin 1868 de la direction des eaux et égouts de Paris indique : « Cette vasque est le réceptacle de toutes les ordures du boulevard et même des pavés et moellons trouvés aux environs ; les cantonniers y lavent leurs balais, les marchandes aux petites voitures s'y débarrassent de leurs rebuts de poissons ; le soir, vers la nuit, c'est là que l'on vient baigner et nettoyer tous les chiens du quartier ». La conséquence de cet état de fait est l'installation d'un petit jardin autour de la fontaine, et d'une grille de fer qui sert de clôture.

Dans les années 2000, la place Pigalle a été restructurée pour accueillir les espaces logistiques de la RATP (arrêt et terminus des bus). C'est lors de ces travaux que le nivellement autour de la fontaine a été repris et la jardinière supprimée.



Protections patrimoniales

 Périmètre d'opération



Contraintes techniques et réglementaires

- Zonage pluvial : Périmètre situé dans une **zone d'abattement réduite**
- Contraintes IGC : Périmètre situé dans une **zone très sensible** et une **zone de remblais**
- **Pas de concentration possible**

Zone d'abattement réduite

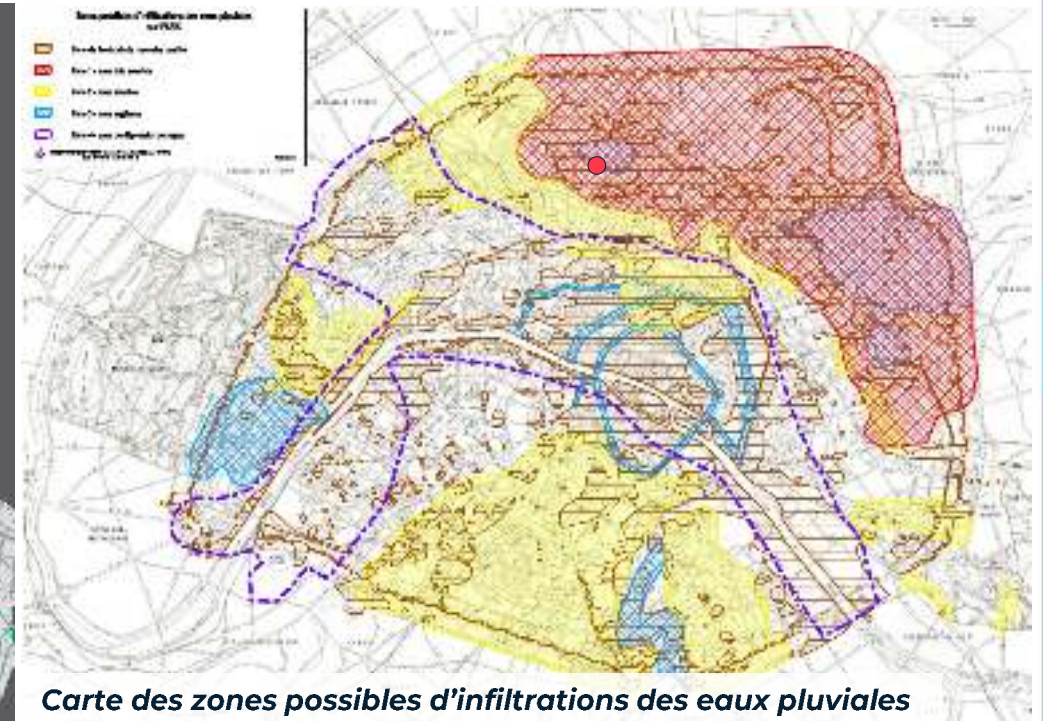
Lame d'eau : 4mm

Abattement de 30% de la pluie de 16mm



Carte du zonage pluvial

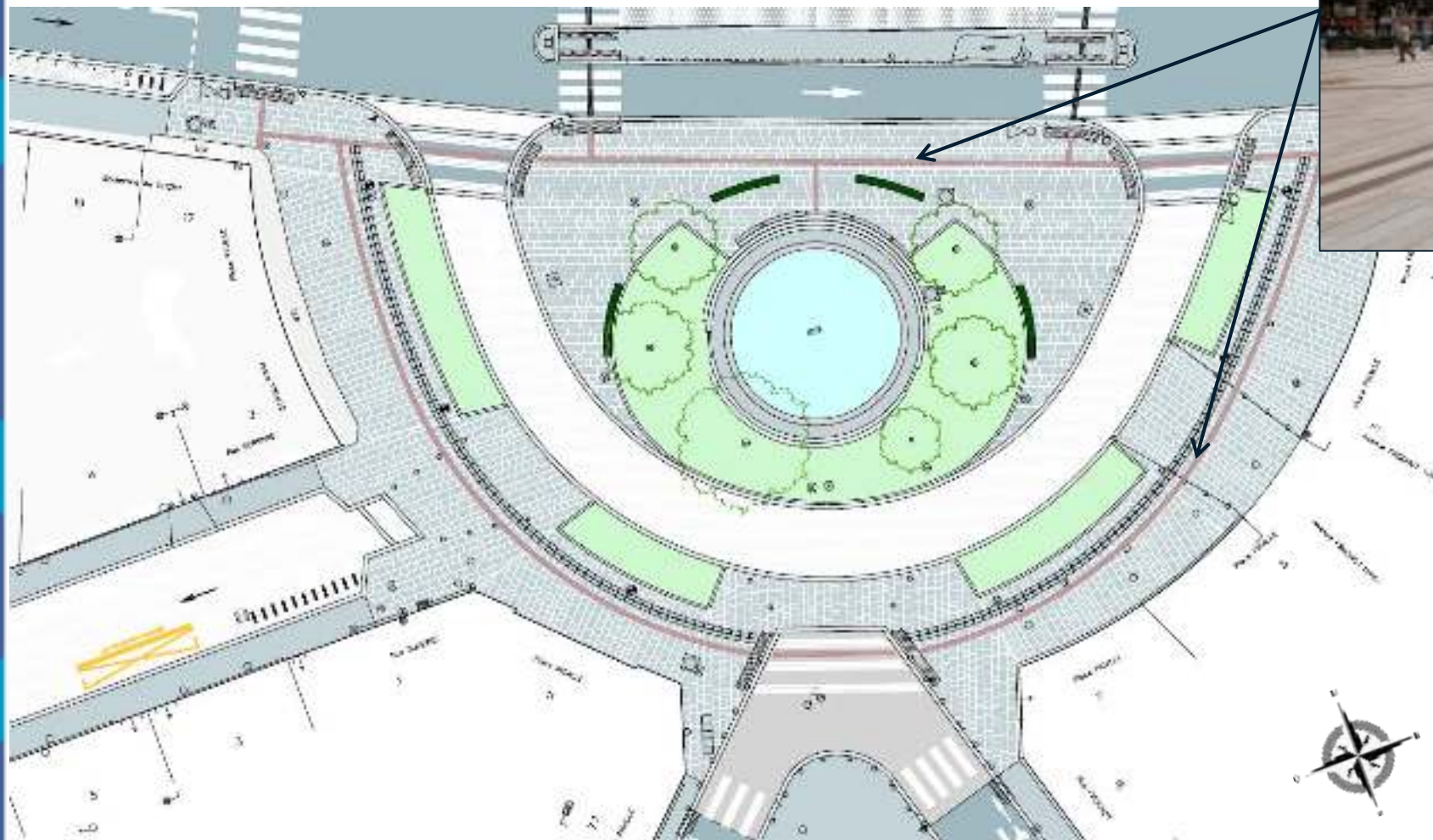
-  **Zone très sensible**
Concentration interdite
-  **Zone de remblais**
Concentration interdite



Carte des zones possibles d'infiltrations des eaux pluviales

Projet - Accessibilité

« Fil d'Ariane » pour guider les personnes malvoyantes

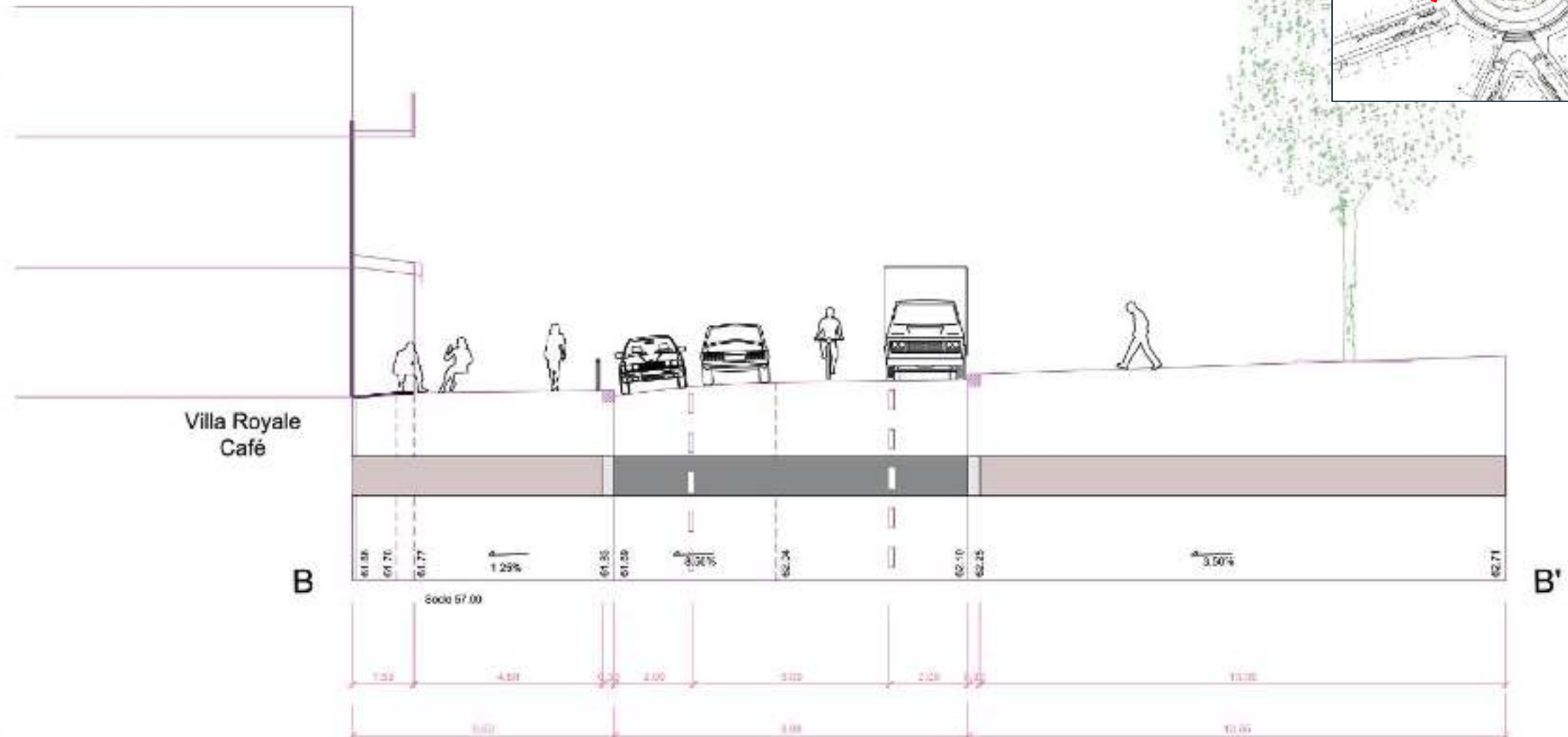
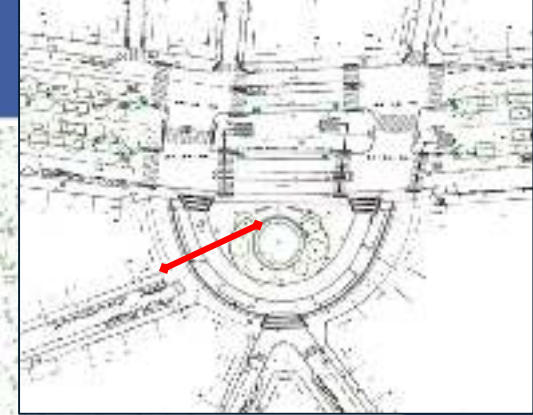


Place de la Bastille, XIème arrdt
Fil d'Ariane en fonte



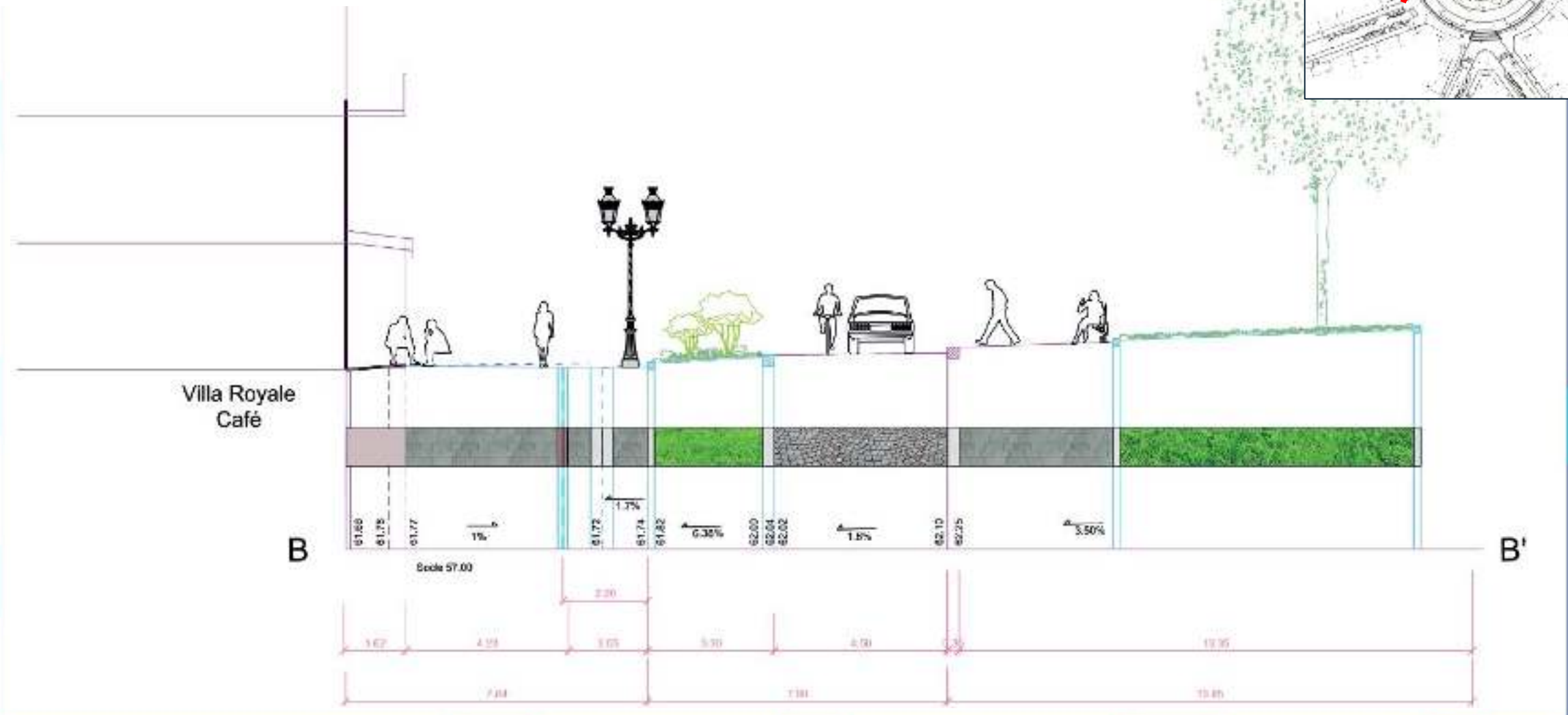
Projet - Nivellement

Coupe 1 - État existant



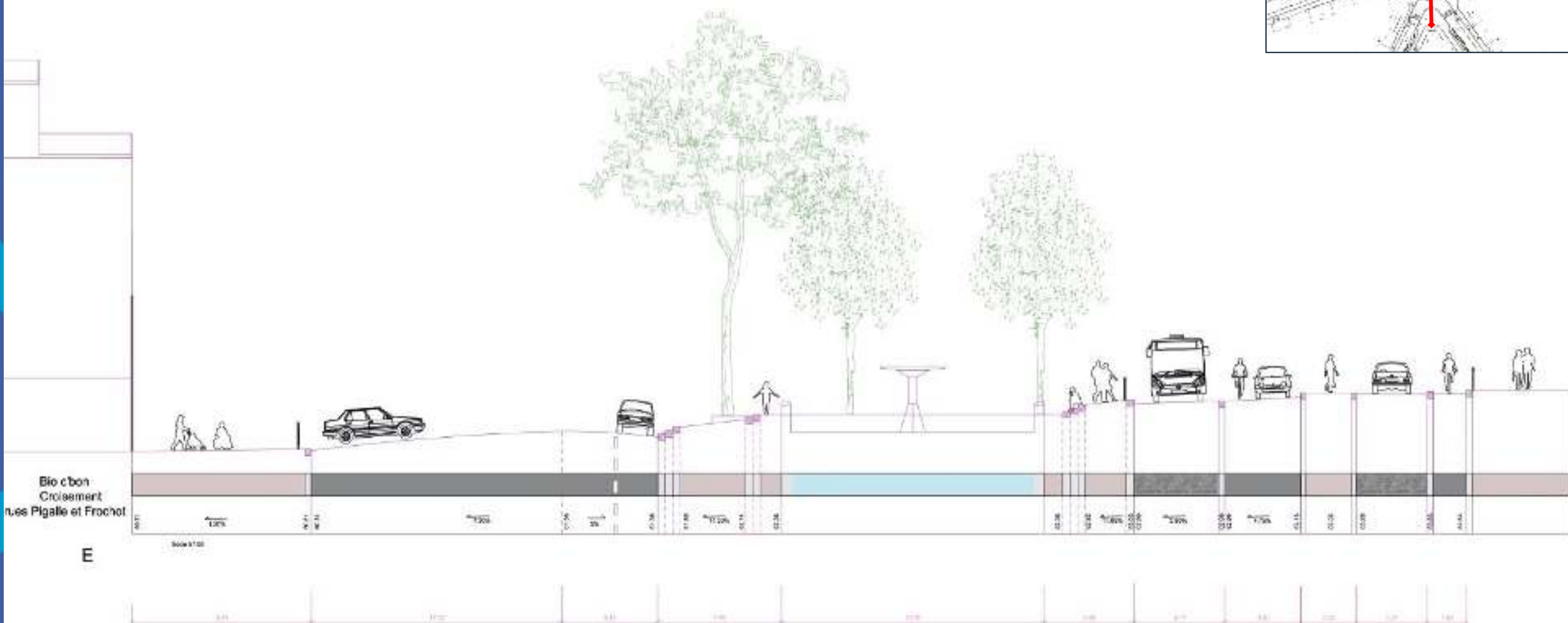
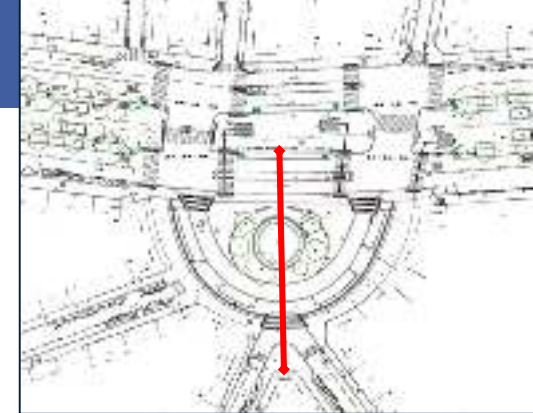
Projet - Nivellement

Coupe 1 - État Projeté



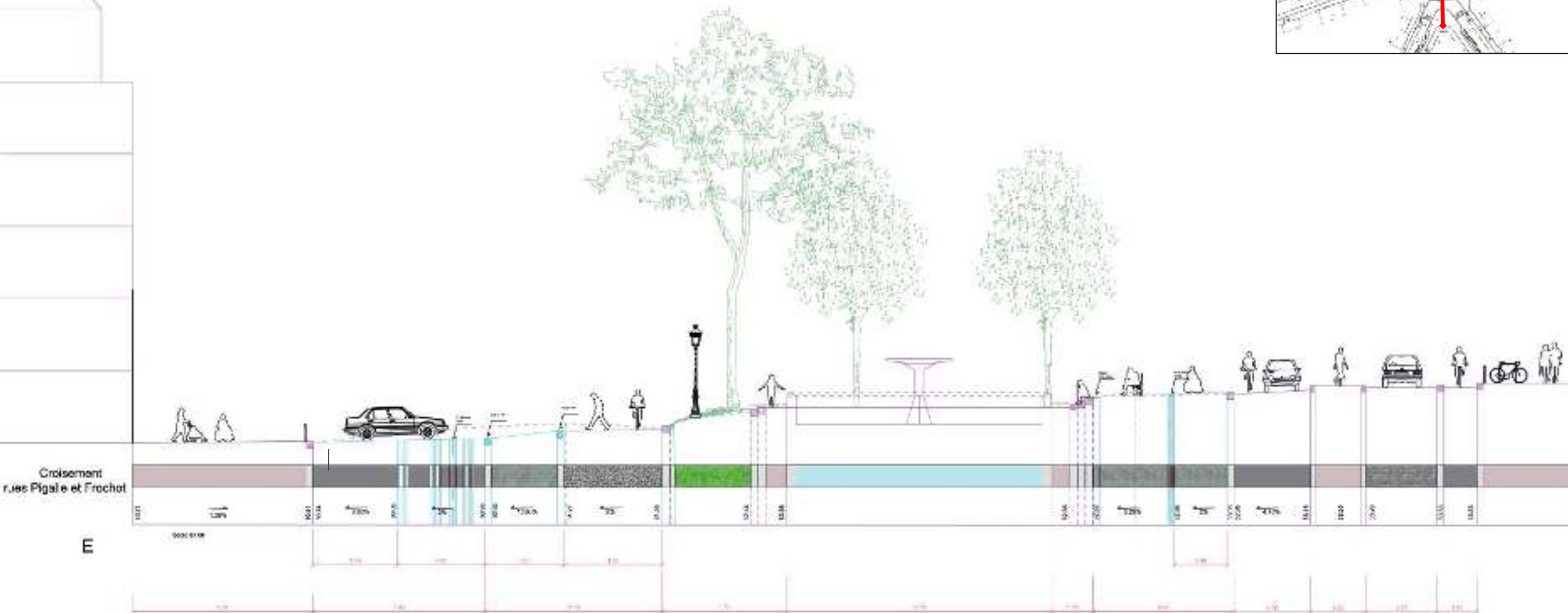
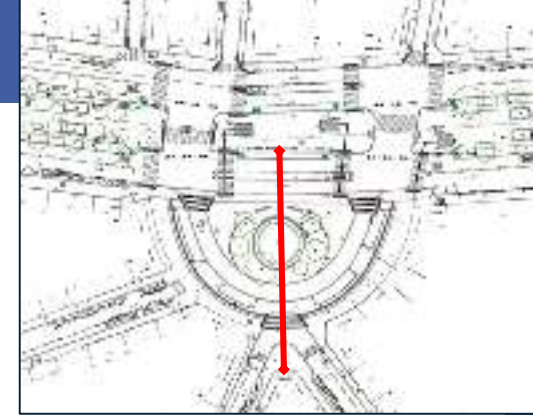
Projet - Nivellement

Coupe 2 - Etat existant



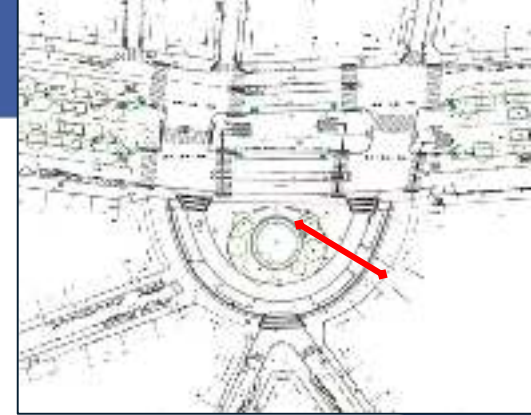
Projet - Nivellement

Coupe 2 - État Projeté



Projet - Nivellement

Coupe 3 - Etat existant



Projet - Nivellement

Coupe 2 - Etat Projeté

