

## Téléphonie Mobile

### Fiche de synthèse Charte 2021

#### Informations générales :

Opérateur	<b>FREE MOBILE</b>	Arrdt	20 <sup>ème</sup>
Nom de site	15_LAGNY_75020	Numéro	75120_085_02
Adresse du site	13-15, passage de Lagny	Hauteur	R+5 (16,50m)
Bailleur de l'immeuble	Seqens	Destination	Habitations
Type d'installation	Site neuf 3G/4G/5G (700/900/1800/2100/2600/3500MHz)		
Complément d'info	6 antennes sur 3 azimuts Partage de la fréquence 700MHz 4G/5G		
Dossier soumis à Déclaration Préalable ou Permis de Construire ?			Oui (DP)

#### Calendrier de suivi du dossier

Date d'enregistrement au Département de la Téléphonie Mobile (J)	<b>24/04/2023</b>
Date d'envoi de la fiche de synthèse à la Mairie d'arrondissement	<b>26/04/2023</b>
Date limite de réponse de la Mairie d'arrondissement (J+2 mois)	<b>24/06/2023</b>

#### Objet de la demande

Motivation de l'opérateur	Free Mobile projette l'installation d'une station relais sur l'immeuble sis 13-15, passage de Lagny 75020 PARIS et émettant dans les bandes de fréquences 700/900/1800/2100/2600/3500 MHz pour contribuer à la couverture en Internet haut et très haut débit de votre commune en 3G/4G/5G		
Détail du projet	Ce projet concerne l'installation de 3 antennes pour la 3G/4G/5G (fréquences 700/900/1800/2100/2600MHz en faisceaux fixes) et de 3 antennes pour la 5G (fréquence 3500MHz en faisceaux orientables), orientées vers les azimuts 30°, 120° et 280°		
Distance des ouvrants	Porte de l'édicule d'accès terrasse à 2m	Vis-à-vis (25m)	Néant
Estimation par azimut	3G/4G/5G : 30° < 2V/m ; 120° < 5V/m ; 280° < 3V/m 5G : 30° < 2V/m ; 120° < 2V/m ; 280° < 3V/m		
Hauteur des antennes (HMA)	Dans les azimuts 30° et 120° : 20,35m pour les faisceaux fixes et <b>20,60m pour les faisceaux orientables</b> Dans l'azimut 280° : 18,55m pour les faisceaux fixes et <b>19,60m pour les faisceaux orientables</b>		

#### Incidence visuelle

Description des antennes et intégration paysagère	4 antennes sont disposées sur un édicule existant et intégrées en partie avec un bardage. Les 2 autres antennes sont intégrées en 1 seule dans une fausse cheminée à côté de l'édicule en question. Elles sont de type panneau et en retrait des façades
Zone technique	Les modules techniques, de taille réduite, seront installés sur la toiture de l'immeuble, non visibles de la rue

#### Date :

#### Avis de la Mairie d'arrondissement concernée

Avis Mairie d'arrondissement :	Favorable <input type="checkbox"/>
	Défavorable <input type="checkbox"/>
	Ne se prononce pas <input type="checkbox"/>
	<input type="checkbox"/>

## Carte du site au regard des établissements particuliers dans un rayon de 100m autour des antennes

**Adresses des établissements particuliers dont l'emprise est située à moins de 100 m et estimation du champ maximum reçu des antennes à faisceaux fixes dans chacun d'entre eux.**

Les estimations réalisées tiennent compte de la contribution de l'ensemble des antennes à faisceaux fixes de Free Mobile présentées dans le présent document.

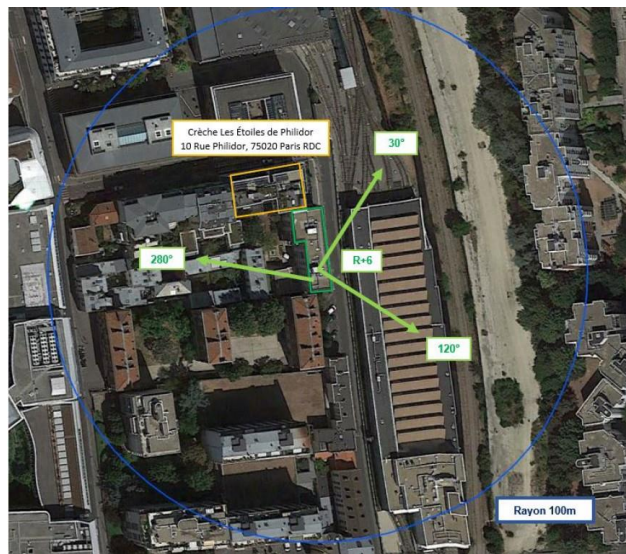
Nom et type	Adresse	Distance estimée, en mètres	Estimation du niveau maximum de champ reçu, en V/m*	% par rapport au niveau de référence	Hauteur	Situé dans le lobe principal de l'antenne émettrice (Oui / Non)
Crèche Les Étoiles de Philidor	10 Rue Philidor 75020 PARIS	35 m	< 1 V/m	0.70 %	Rdc	Non

\*lobe limité à 3 dB/ puissance maximale

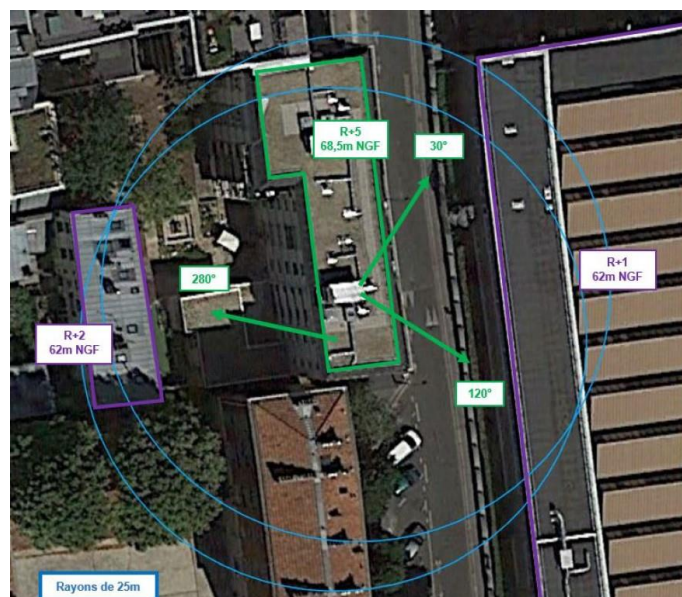
**Adresses des établissements particuliers dont l'emprise est située à moins de 100 m et estimation du champ maximum reçu des antennes à faisceaux orientables dans chacun d'entre eux.**

Nom et type	Adresse	Distance estimée, en mètres	Estimation du niveau maximum de champ reçu, en V/m (base ANFR)*	% par rapport au niveau de référence	Hauteur	Situé dans le lobe principal de l'antenne émettrice (Oui / Non)
Crèche Les Étoiles de Philidor	10 Rue Philidor 75020 PARIS	35 m	< 1 V/m	1,2 %	Rdc	Non

\*lobe limité à 3 dB/ puissance maximale

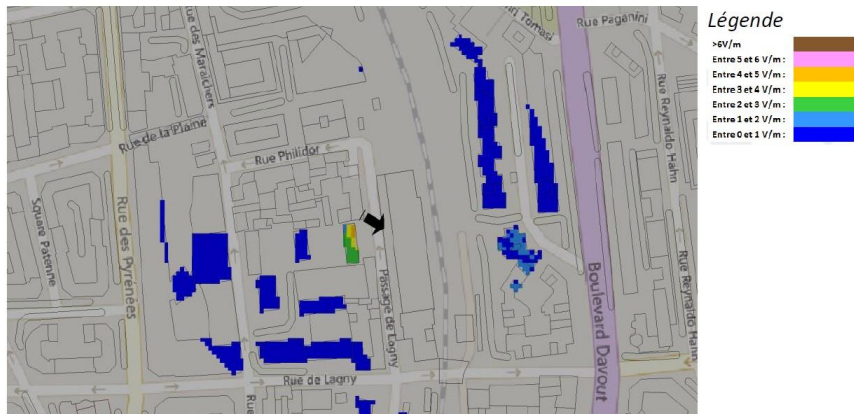


## Carte du site au regard des hauteurs d'immeubles dans un rayon de 25m autour des antennes



## Simulation et conformité au seuil de la Charte en 3G/4G/5G Faisceau fixe

*Pour les antennes à faisceau fixe orientées dans l'azimut 120°, le niveau maximal calculé est compris entre 4 et 5 V/m . La hauteur correspondante est de 19.5 m .*



Les simulations en espace libre indiquent les niveaux maximums suivants par antenne à faisceau fixe:

	Azimut 30°	Azimut 120°	Azimut 280°
Niveau Maximal	entre 1 et 2 V/m	entre 4 et 5 V/m	entre 2 et 3 V/m
Hauteur	7.5 m	19.5 m	16.5 m

**SIMULATION CONFORME AU SEUIL DE LA CHARTE**

## Simulation et conformité au Charte pour le 3500MHz (5G) Faisceau orientable

*Pour les antennes à faisceau orientable dans l'azimut 280°, le niveau maximal calculé est compris entre 2 et 3 V/m . La hauteur correspondante est de 16.5 m .*



Les simulations en espace libre indiquent les niveaux maximums suivants par antenne à faisceaux orientables:

	Azimut 30°	Azimut 120°	Azimut 280°
Niveau Maximal	entre 1 et 2 V/m	entre 1 et 2 V/m	entre 2 et 3 V/m
Hauteur	10.5 m	7.5 m	16.5 m

**SIMULATION CONFORME AU SEUIL DE LA CHARTE**



**Vue des Antennes Avant/Après**

AVANT



APRES



**Vue des Azimuts**

Azimet 30°



Azimet 120°



Azimet 280°

