

Téléphonie Mobile

Fiche de synthèse Charte 2021

Informations générales :

Opérateur	FREE MOBILE	Arrdt	19 ^{ème}
Nom de site	39_PETITS-PONTS_75019	Numéro	75119_102_01
Adresse du site	39, route des Petits Ponts	Hauteur	R+6 (24,05m)
Bailleur de l'immeuble	Ville de Paris	Destination	Centre sportif
Type d'installation	Site neuf 3G/4G/5G (700/900/1800/2100/2600/3500MHz)		
Complément d'info	6 antennes sur 3 azimuts Partage de la fréquence 700MHz 4G/5G Bouygues présent (40°, 170° et 300°)		
Dossier soumis à Déclaration Préalable ou Permis de Construire ?			Oui (DP)

Calendrier de suivi du dossier

Date d'enregistrement au Département de la Téléphonie Mobile (J)	02/05/2023
Date d'envoi de la fiche de synthèse à la Mairie d'arrondissement	02/05/2023
Date limite de réponse de la Mairie d'arrondissement (J+2 mois)	02/07/2023

Objet de la demande

Motivation de l'opérateur	Free Mobile projette l'installation d'une station relais sur le bâtiment du Gymnase Jules Ladoumègue sis 39, route des Petits Ponts 75019 PARIS et émettant dans les bandes de fréquences 700/900/1800/2100/2600/3500 MHz pour contribuer à la couverture en Internet haut et très haut débit de votre commune en 3G/4G/5G		
Détail du projet	Ce projet concerne l'installation de 3 antennes pour la 3G/4G/5G (fréquences 700/900/1800/2100/2600MHz en faisceaux fixes) et de 3 antennes pour la 5G (fréquence 3500MHz en faisceaux orientables), orientées vers les azimuts 110°, 240° et 330°		
Distance des ouvrants	Fenêtres d'appartement du gardien du gymnase au R+6 situées à 5m derrière l'antenne	Vis-à-vis (25m)	Néant
Estimation par azimut	3G/4G/5G : 110° < 4V/m ; 240° < 2V/m ; 330° < 2V/m 5G : 110° < 3V/m ; 240° < 2V/m ; 330° < 2V/m		
Hauteur des antennes (HMA)	Dans l'azimut 110° : 23,65m pour les faisceaux fixes et 24,70m pour les faisceaux orientables Dans les azimuts 240° et 330° : 26,90m pour les faisceaux fixes et 27,45m pour les faisceaux orientables		

Incidence visuelle

Description des antennes et intégration paysagère	Les antennes de type panneau sont en retrait des façades
Zone technique	Les modules techniques de taille réduite, seront installés sur la toiture du bâtiment, non visibles de la rue

Date :

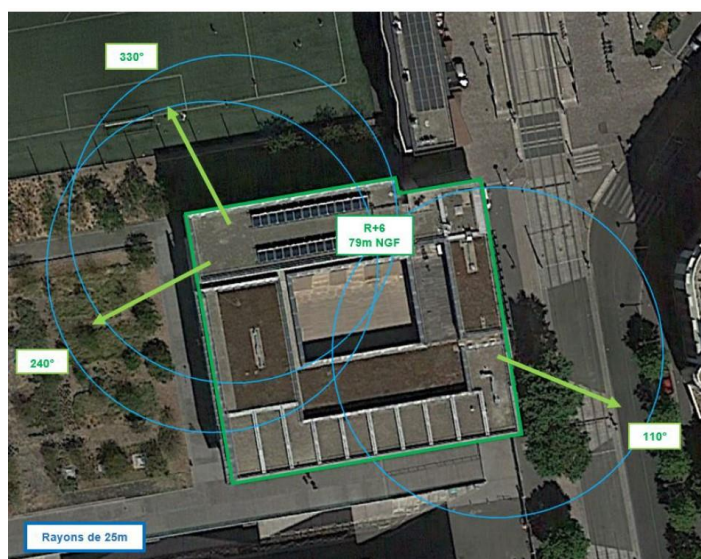
Avis de la Mairie d'arrondissement concernée

Avis Mairie d'arrondissement :	Favorable <input type="checkbox"/>
	Défavorable <input type="checkbox"/>
	Ne se prononce pas <input type="checkbox"/>
	<input type="checkbox"/>

Carte du site au regard des établissements particuliers dans un rayon de 100m autour des antennes

PAS D'ÉTABLISSEMENTS PARTICULIERS DANS UN RAYON DE 100M

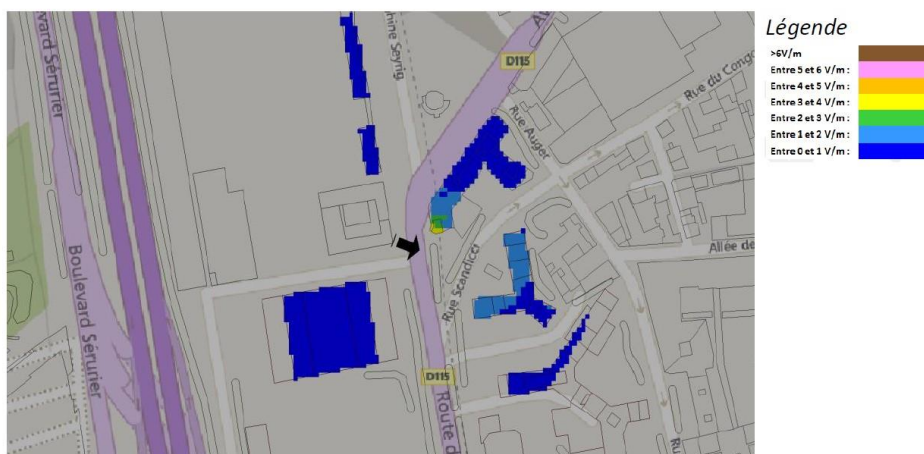
Carte du site au regard des hauteurs d'immeubles dans un rayon de 25m autour des antennes



Il n'y a pas d'immeuble en vue directe d'un azimut dans les 25 mètres.

Simulation et conformité au seuil de la Charte en 3G/4G/5G Faisceau fixe

Pour les antennes à faisceau fixe orientées dans l'azimut 110°, le niveau maximal calculé est compris entre 3 et 4 V/m . La hauteur correspondante est de 22.5 m .



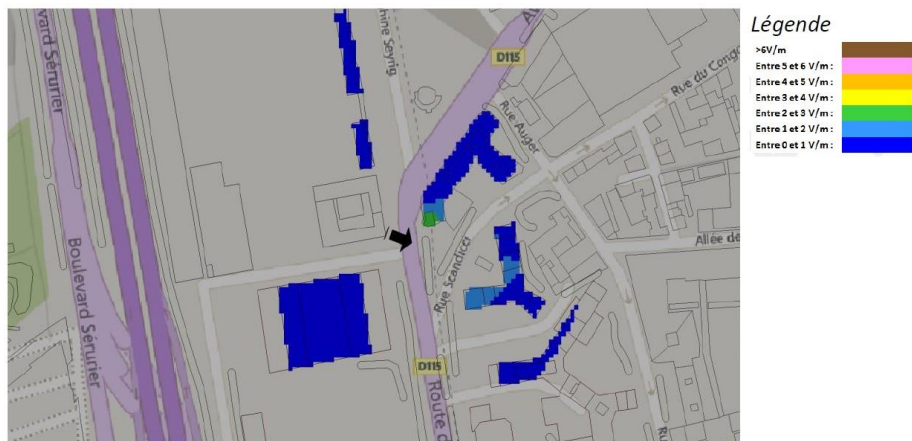
Les simulations en espace libre indiquent les niveaux maximums suivants par antenne à faisceau fixe:

	Azimut 110°	Azimut 240°	Azimut 330°
Niveau Maximal	entre 3 et 4 V/m	entre 1 et 2 V/m	entre 1 et 2 V/m
Hauteur	22.5 m	25.5 m	22.5 m

SIMULATION CONFORME AU SEUIL DE LA CHARTE

Simulation et conformité au Charte pour le 3500MHz (5G) Faisceau orientable

Pour les antennes à faisceau orientable dans l'azimut 110°, le niveau maximal calculé est compris entre 2 et 3 V/m . La hauteur correspondante est de 22.5 m .



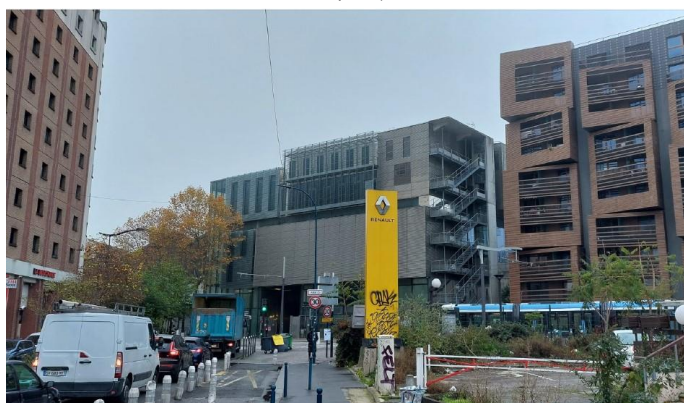
Les simulations en espace libre indiquent les niveaux maximums suivants par antenne à faisceaux orientables:

	Azimut 110°	Azimut 240°	Azimut 330°
Niveau Maximal	entre 2 et 3 V/m	entre 1 et 2 V/m	entre 1 et 2 V/m
Hauteur	22.5 m	25.5 m	28.5 m

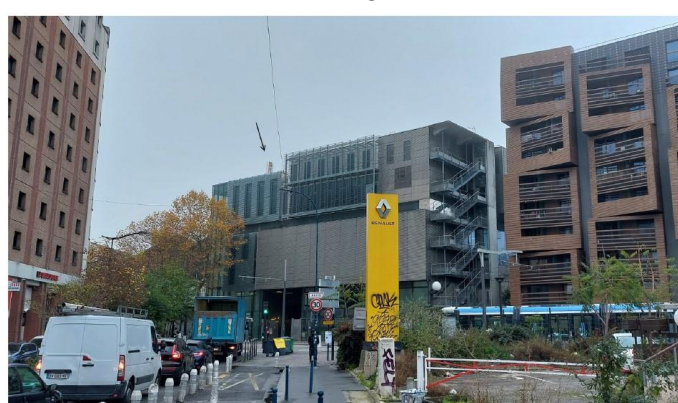
SIMULATION CONFORME AU SEUIL DE LA CHARTE

Vue des Antennes Avant/Après

AVANT



APRES



Vue des Azimuts

Azimut 110°



Azimut 240°



Azimut 330°

