

Téléphonie Mobile

Fiche de synthèse Charte 2021

Informations générales :

Opérateur	FREE MOBILE	Arrdt	13 ^{ème}
Nom de site	72_ITALIE_75013	Numéro	75113_101_01
Adresse du site	72, avenue d'Italie	Hauteur	R+7 (22m)
Bailleur de l'immeuble	Logirep	Destination	Habitations
Type d'installation	Site neuf 3G/4G/5G (700/900/1800/2100/2600/3500MHz)		
Complément d'info	6 antennes sur 3 azimuts Partage de la fréquence 700MHz 4G/5G		
Dossier soumis à Déclaration Préalable ou Permis de Construire ?			Oui (DP)

Calendrier de suivi du dossier

Date d'enregistrement au Département de la Téléphonie Mobile (J)	02/05/2023
Date d'envoi de la fiche de synthèse à la Mairie d'arrondissement	02/05/2023
Date limite de réponse de la Mairie d'arrondissement (J+2 mois)	02/07/2023

Objet de la demande

Motivation de l'opérateur	Free Mobile projette l'installation d'antennes relais sur l'immeuble sis 72, avenue d'Italie, émettant sur les bandes de fréquences 700/900/1800/2100/2600/3500 MHz pour contribuer à la couverture en Internet haut et très haut débit de Paris 75013		
Détail du projet	Ce projet concerne l'installation de 3 antennes pour la 3G/4G/5G (fréquences 700/900/1800/2100/2600MHz en faisceaux fixes) et de 3 antennes pour la 5G (fréquence 3500MHz en faisceaux orientables), orientées vers les azimuts 90°, 220° et 310°		
Distance des ouvrants	Skydôme d'accès à la toiture entre 3m et 7m	Vis-à-vis (25m)	Néant
Estimation par azimut	3G/4G/5G : 90° < 3V/m ; 220° < 4V/m ; 310° < 2V/m 5G : 90° < 3V/m ; 220° < 4V/m ; 310° < 2V/m		
Hauteur des antennes (HMA)	24,20m pour les faisceaux fixes et 24,80m pour les faisceaux orientables		

Incidence visuelle

Description des antennes et intégration paysagère	Seule la toiture est modifiée : 6 antennes panneaux et de couleur gris clair seront installées. Elles seront fixées sur des mâts en retrait de la façade afin de minimiser l'impact depuis la rue
Zone technique	Composée de modules techniques, elle sera placée également en toiture, à proximité des antennes et invisible depuis la voie publique

Date :

Avis de la Mairie d'arrondissement concernée

Avis Mairie d'arrondissement :		Favorable <input type="checkbox"/> Défavorable <input type="checkbox"/> Ne se prononce pas <input type="checkbox"/>
--------------------------------	--	--

Carte du site au regard des établissements particuliers dans un rayon de 100m autour des antennes

Adresses des établissements particuliers dont l'emprise est située à moins de 100 m et estimation du champ maximum reçu des antennes à faisceaux fixes dans chacun d'entre eux.

Les estimations réalisées tiennent compte de la contribution de l'ensemble des antennes à faisceaux fixes de Free Mobile présentées dans le présent document.

Nom et type	Adresse	Distance estimée, en mètres	Estimation du niveau maximum de champ reçu, en V/m*	% par rapport au niveau de référence	Hauteur	Situé dans le lobe principal de l'antenne émettrice (Oui / Non)
MICRO CRECHE LA CABANE DU MOULINET	9 RUE DU MOULINET 9 13 75013 PARIS 13	78 m	<1V/m	0.5 %	RDC	Non
COLLEGE GEORGE SAND	159 RUE DE TOLBIAC 75013 PARIS 13	93 m	1 V/m	2.7 %	R+2	Oui
ECOLE MATERNELLE	157 RUE DE TOLBIAC 75013 PARIS 13	75 m	<1V/m	0.6 %	R+1	Non

*lobe limité à 3 dB/ puissance maximale

Adresses des établissements particuliers dont l'emprise est située à moins de 100 m et estimation du champ maximum reçu des antennes à faisceaux orientables dans chacun d'entre eux.

Nom et type	Adresse	Distance estimée, en mètres	Estimation du niveau maximum de champ reçu, en V/m (base ANFR)*	% par rapport au niveau de référence	Hauteur	Situé dans le lobe principal de l'antenne émettrice (Oui / Non)
MICRO CRECHE LA CABANE DU MOULINET	9 RUE DU MOULINET 9 13 75013 PARIS 13	78 m	<1V/m	0.16 %	RDC	Non
COLLEGE GEORGE SAND	159 RUE DE TOLBIAC 75013 PARIS 13	93 m	<1V/m	0.81 %	R+2	Non
ECOLE MATERNELLE	157 RUE DE TOLBIAC 75013 PARIS 13	75 m	<1V/m	0.81 %	R+1	Non

*lobe limité à 3 dB/ puissance maximale

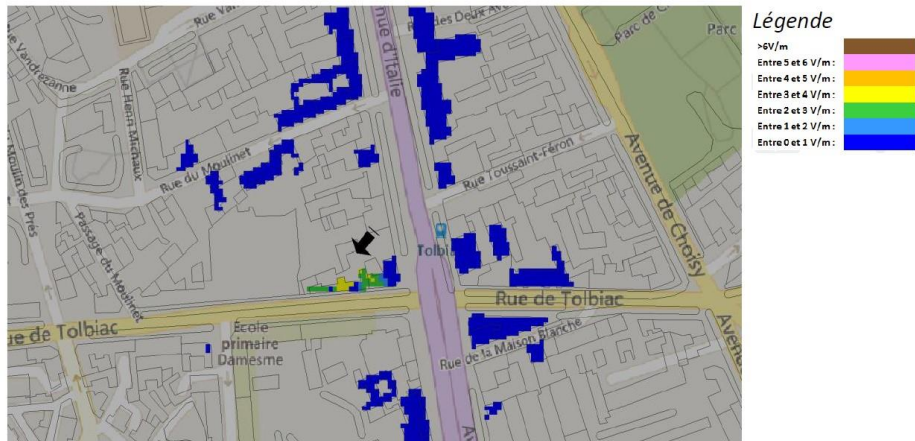


Carte du site au regard des hauteurs d'immeubles dans un rayon de 25m autour des antennes



Simulation et conformité au seuil de la Charte en 3G/4G/5G Faisceau fixe

Pour les antennes à faisceau fixe orientées dans l'azimut 220°, le niveau maximal calculé est compris entre 3 et 4 V/m . La hauteur correspondante est de 19.5 m .



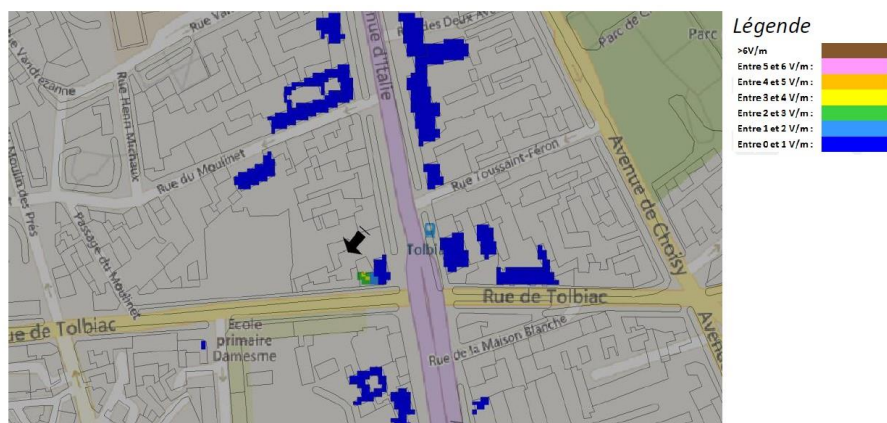
Les simulations en espace libre indiquent les niveaux maximums suivants par antenne à faisceau fixe:

	Azimut 90°	Azimut 220°	Azimut 310°
Niveau Maximal	entre 2 et 3 V/m	entre 3 et 4 V/m	entre 1 et 2 V/m
Hauteur	22.5 m	19.5 m	16.5 m

SIMULATION CONFORME AU SEUIL DE LA CHARTE

Simulation et conformité au Charte pour le 3500MHz (5G) Faisceau orientable

Pour les antennes à faisceau orientable dans l'azimut 220°, le niveau maximal calculé est compris entre 3 et 4 V/m . La hauteur correspondante est de 22.5 m .



Les simulations en espace libre indiquent les niveaux maximums suivants par antenne à faisceaux orientables:

	Azimut 90°	Azimut 220°	Azimut 310°
Niveau Maximal	entre 2 et 3 V/m	entre 3 et 4 V/m	entre 1 et 2 V/m
Hauteur	19.5 m	22.5 m	16.5 m

SIMULATION CONFORME AU SEUIL DE LA CHARTE

Vue des Antennes Avant/Après

AVANT



APRES



Vue des Azimuts

Azimet 90°



Azimet 220°



Azimet 310°

