

MAIRIE 8^e



Rue de Saint Pétersbourg

Réunion publique – 10 mars 2023

Sommaire

01 Projets
programmés

02 État des lieux

03 Phase provisoire

04 Aménagements
définitifs

05 Calendrier et
coordination

06 Débats

01

Projets programmés

Projets réalisés sur le 8ème

Rues aux écoles:

- Rue de Florence
- Rue de Moscou

Végétalisation:

- Rue de Turin
- Rue de Clapeyron

Aménagements cyclables


- Rue d'Amsterdam
- Rue de Londres
- Place de Clichy
- Rue de Constantinople

Aménagements autres:

- Place de Dublin
- Sortie du métro Liège
- Rue de Saint Pétersbourg
- Rue de Madrid
- Réalisation des double sens cyclables

Projets Embellir votre quartier

 Aménagement de place/ barreau piéton

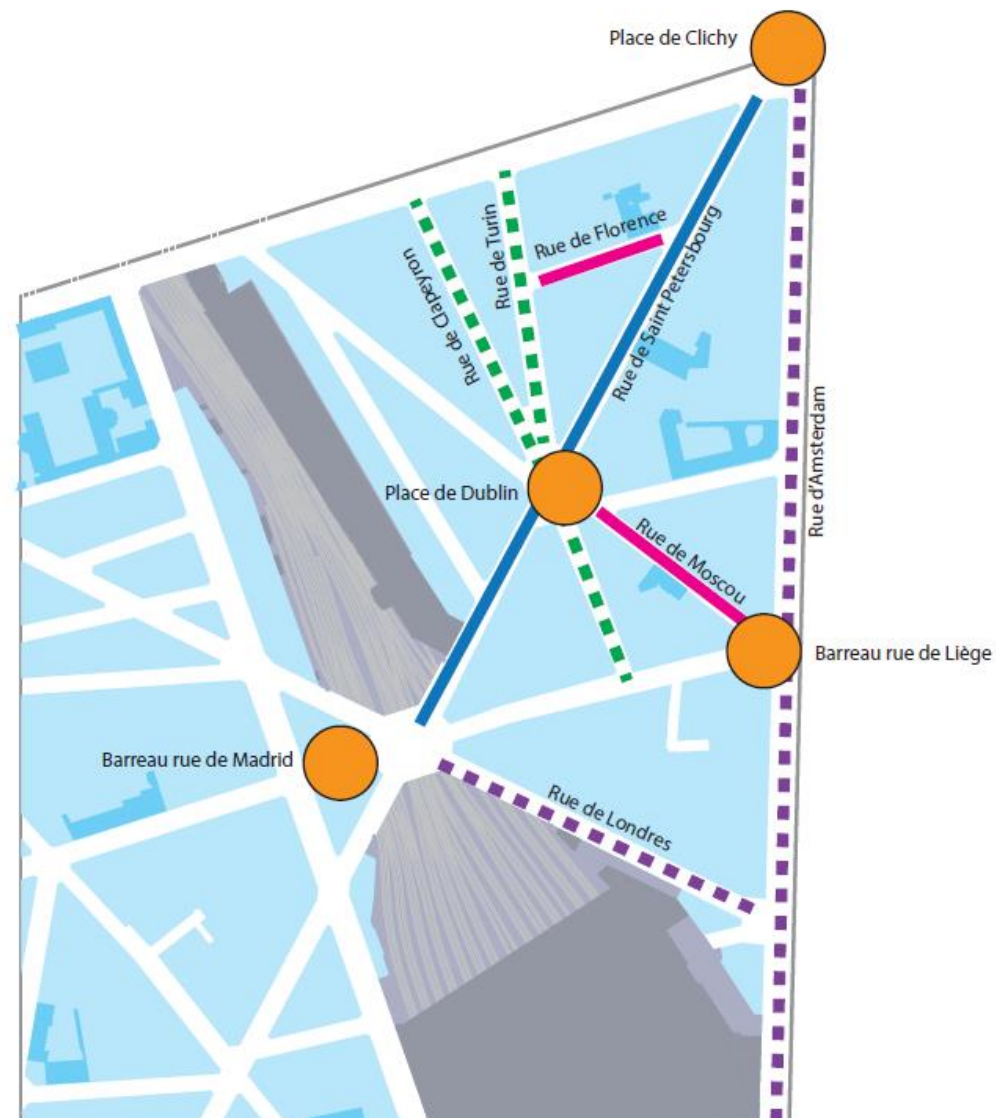
 Rue aux écoles

 Aménagement de sécurité

Autres projets;

 Végétalisation des grands axes

 Pérennisation des Corona pistes/ Plan vélo



Projets réalisés sur le 9ème

Projets hors budget Embellir

Rue de Clichy 1

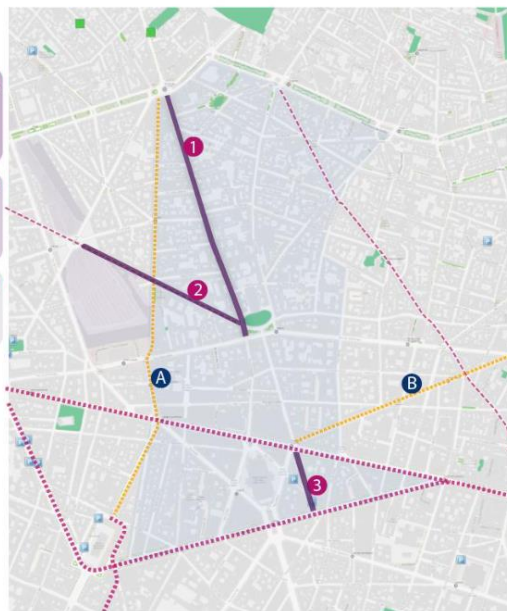
Réaménager la rue, apaiser le trafic nord-sud, donner de la place au piéton, végétaliser

Rue de Londres 2

Créer un aménagement cyclable
Planter des arbres

Rue de la Chaussée d'Antin 3

Végétaliser et planter 7 arbres



Aménagements cyclables

Plan vélo dans le quartier

- Axes principaux**
 - Boulevard Haussmann
 - Boulevards Malesherbes, Madeleine, Capucines, Italiens
- Axes secondaires**
 - Rue de Londres
 - Rues Pierre Fontaine, ND de Lorette, Fbg Montmartre

Pérennisation de corona-pistes

- Axe Amsterdam / Havre / Tronchet **A**
- Rue La Fayette **B**

Projets proposés à la programmation Embellir

Rue de Mogador 1

Piétonniser et végétaliser le tronçon entre Haussmann / Provence

Rues Calais / Mansart 2

Végétaliser les rues, favoriser la place du piéton

Place Adrien Oudin 3

Réaménager la place, créer un skatepark

Rue Godot de Mauroy 4

Végétaliser et apaiser la rue commerçante

Rues de la Victoire / Joubert 5

Réaménager et apaiser le croisement des deux rues

Rue Moncey 6

Modifier la circulation

Rue du Cardinal Mercier 7

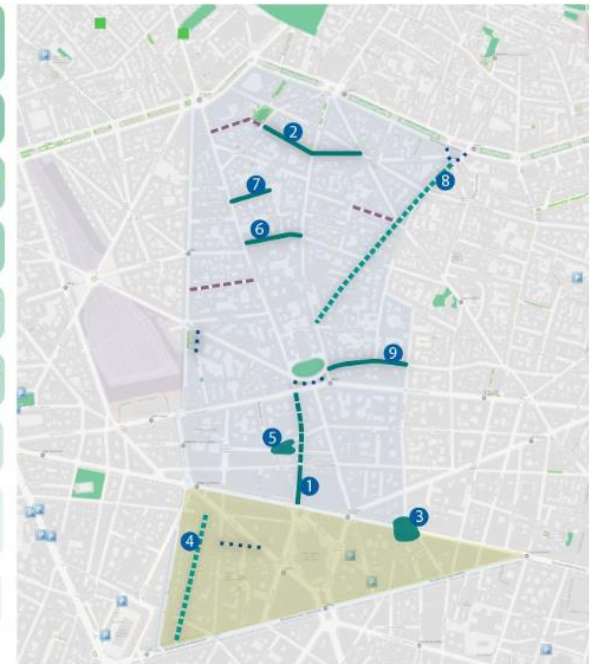
Créer une aire piétonne, végétaliser

Rue Jean-Baptiste Pigalle 8

Végétaliser ponctuellement la rue
Élargir une partie du trottoir

Rue Saint-Lazare 9

Végétaliser la rue, élargir une partie du trottoir



- Projet d'aménagement
- Végétalisation et/ou aménagement ponctuel
- Petits aménagements
- Rues aux écoles
- Doubles sens cyclables à créer

Rues aux écoles

Rue de Milan
Créer une rue aux écoles

Rue Chaptal
Végétaliser suite à la première phase de RAE

Rue de Bruxelles
Déplacer la BRVE et fermer la rue à la circulation

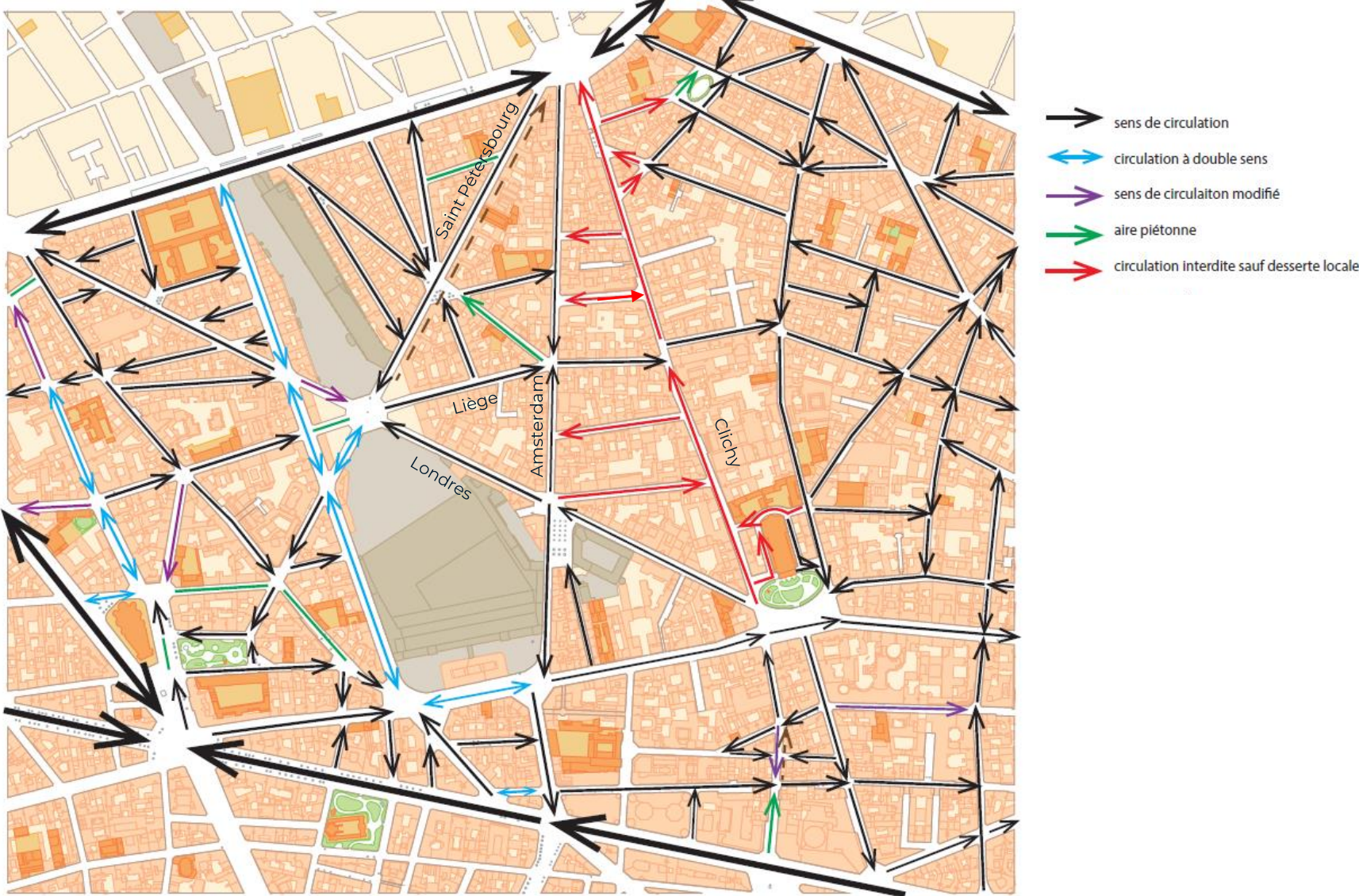
Zone Opéra

Créer des doubles sens cyclables
et les aménagements liés au vélo

Petits aménagements

- Rue Boudreau**
Créer une aire piétonne
- Place Estienne d'Orves**
Rénover les jardinières
- Place de Budapest**
Ajouter des assises
- Place Pigalle**
Complément au réaménagement prévu au budget participatif
- Et autres projets en cours d'étude ou de définition**

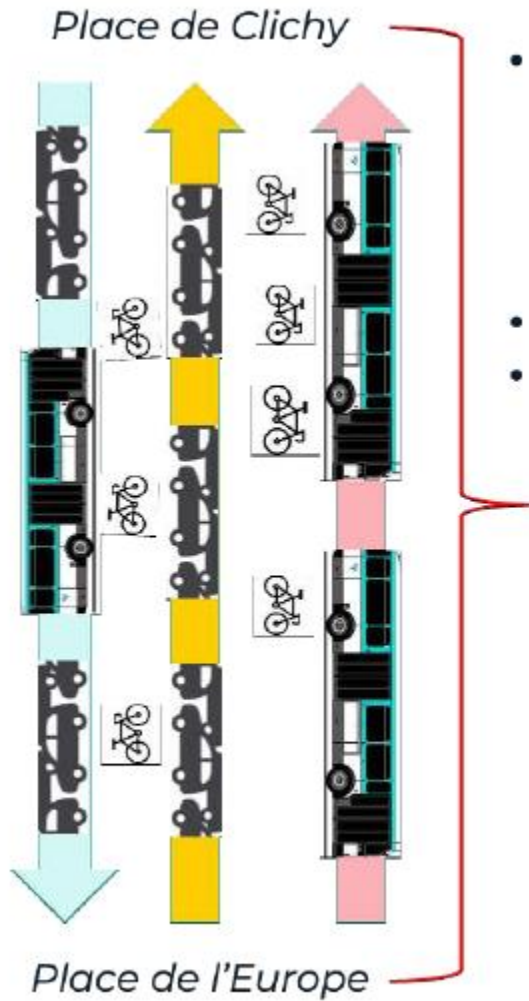
Plan de circulation prévu



02

Etat des lieux et proposition

La rue de Saint Pétersbourg



- 3 voies, en double sens :
 - 2 voies sud→nord : bus articulés 80/95, 2 lignes noctilien, roissybus et voitures
 - 1 voie nord→sud : bus articulés 80/95, 21, 2 lignes noctilien, roissybus et voitures
- Vélos et scooters dans les 2 sens
- Végétalisation absente



La rue de Saint Pétersbourg – quelques chiffres

- Longueur : 500 m
- Largeur de chaussée: 10 m
- Trottoir pair: entre 2 m et 2,50 m de large
- Trottoir impair: environ 2,50 m de large
- Stationnement:
 - 2 GIG-GIC
 - 21 stationnements payants

La rue de Saint pétersbourg – de fortes attentes des riverains

- **Assurer l'unité du quartier Europe** afin que la rue de St-Pétersbourg ne soit pas un canyon infranchissable en son milieu, alors que les rues adjacentes ont bénéficié de travaux importants
- **Garantir la sécurité des piétons** en réduisant la vitesse et le nombre de véhicules.
- **Apaiser en réduisant les nuisances sonores**
- **Végétaliser** en cohérence avec les aménagements récents

La rue de Saint Pétersbourg – programme

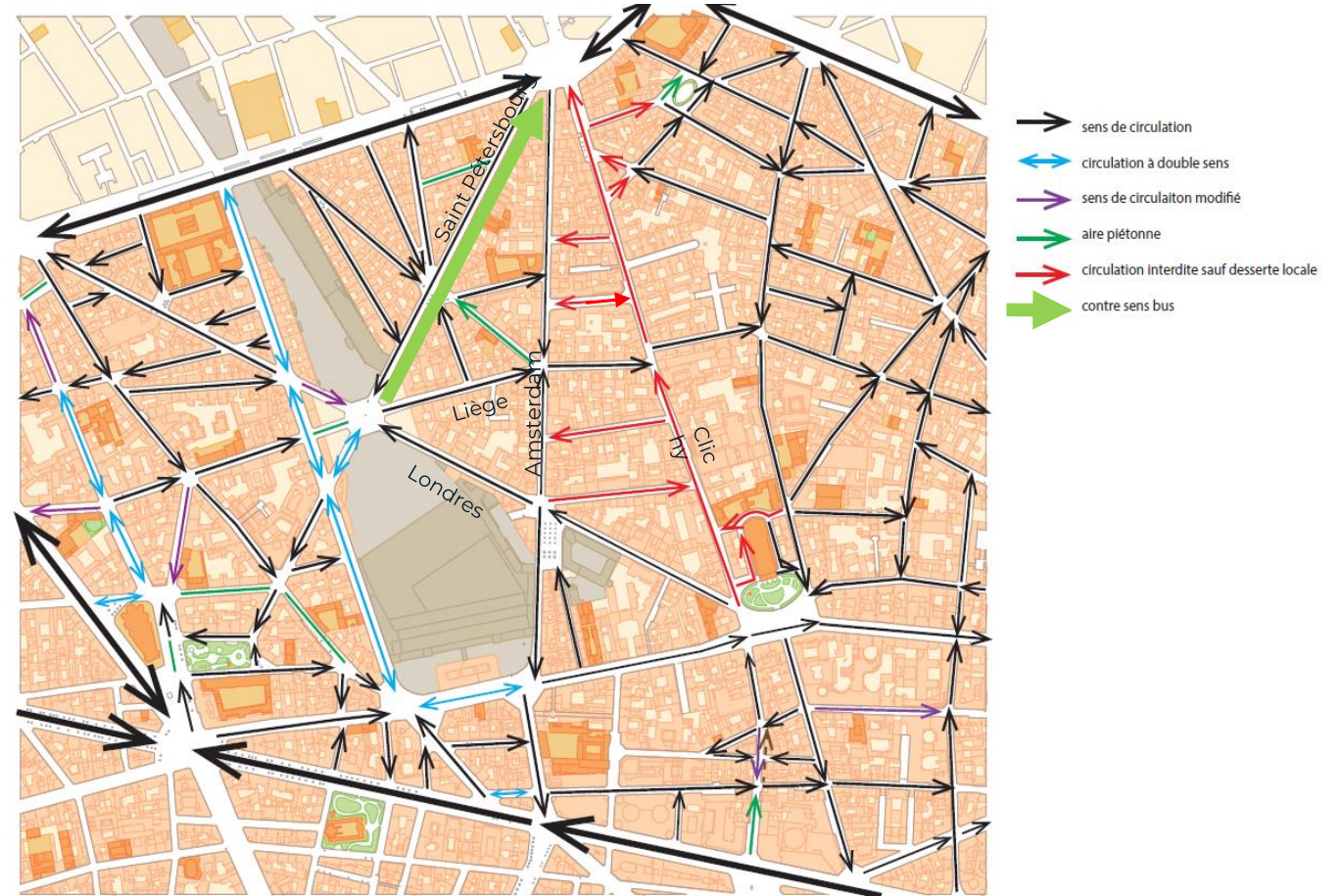
- *Mise à sens unique dans le sens Place de Clichy vers Europe*
- *Maintien d'un couloir bus à contre sens ouvert aux vélos*
- *Réduction de la largeur de la chaussée*
- *Aménagements de sécurité au niveau des traversées piétonnes*
- *Élargissement des trottoirs*
- *Pose de ralentisseurs*
- *Création d'un parvis devant l'Eglise*
- *Végétalisation – impossible compte-tenu des réseaux en sous-sol*

03

Aménagement provisoire

Principes :

- Créer un sens unique de circulation dans le sens Clichy vers Europe
- Créer un contre sens Bus et vélos de Place de l'Europe vers Clichy
- Essayer de se rapprocher d'un futur aménagement définitif, par un urbanisme tactique



Dans le détail :

- Création d'un sens unique avec un contre sens bus ouvert aux vélos
- 1 file de circulation générale de Place de Clichy vers Place de l'Europe
- Mise en place de coussins berlinois

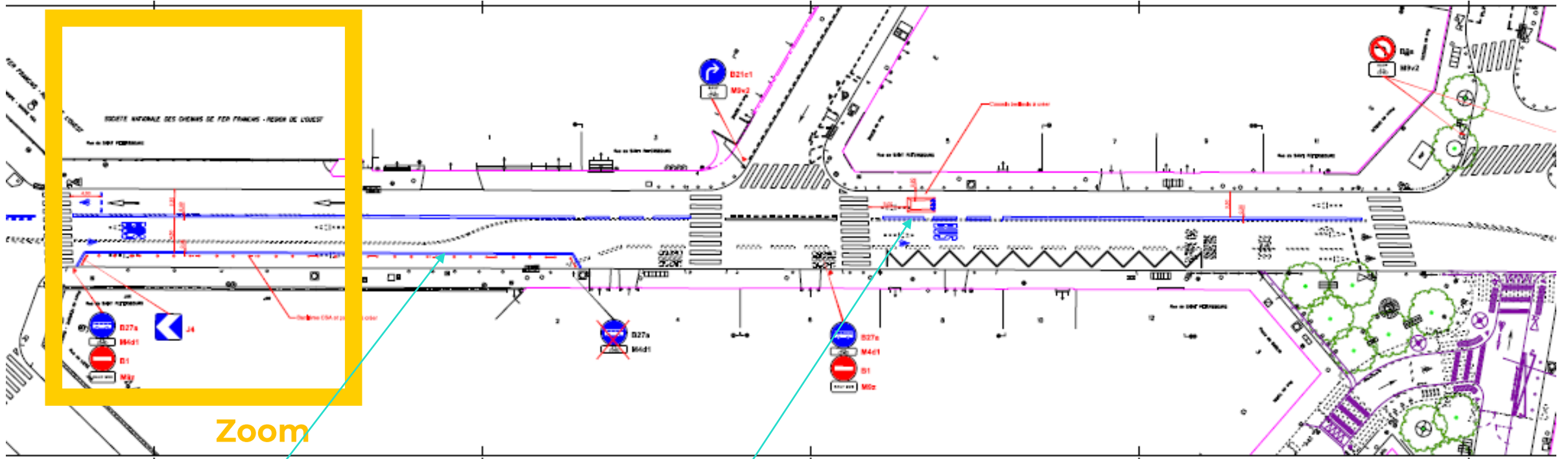
En préfiguration d'un recalibrage de la voie :

- Élargissement tactique de 2 m du trottoir pair entre la place de l'Europe et la rue de Florence
- Élargissement tactique du trottoir impair entre la rue de Florence et la place de Clichy



Aménagement tactique rue Vieille du Temple

Tronçon Europe - Dublin



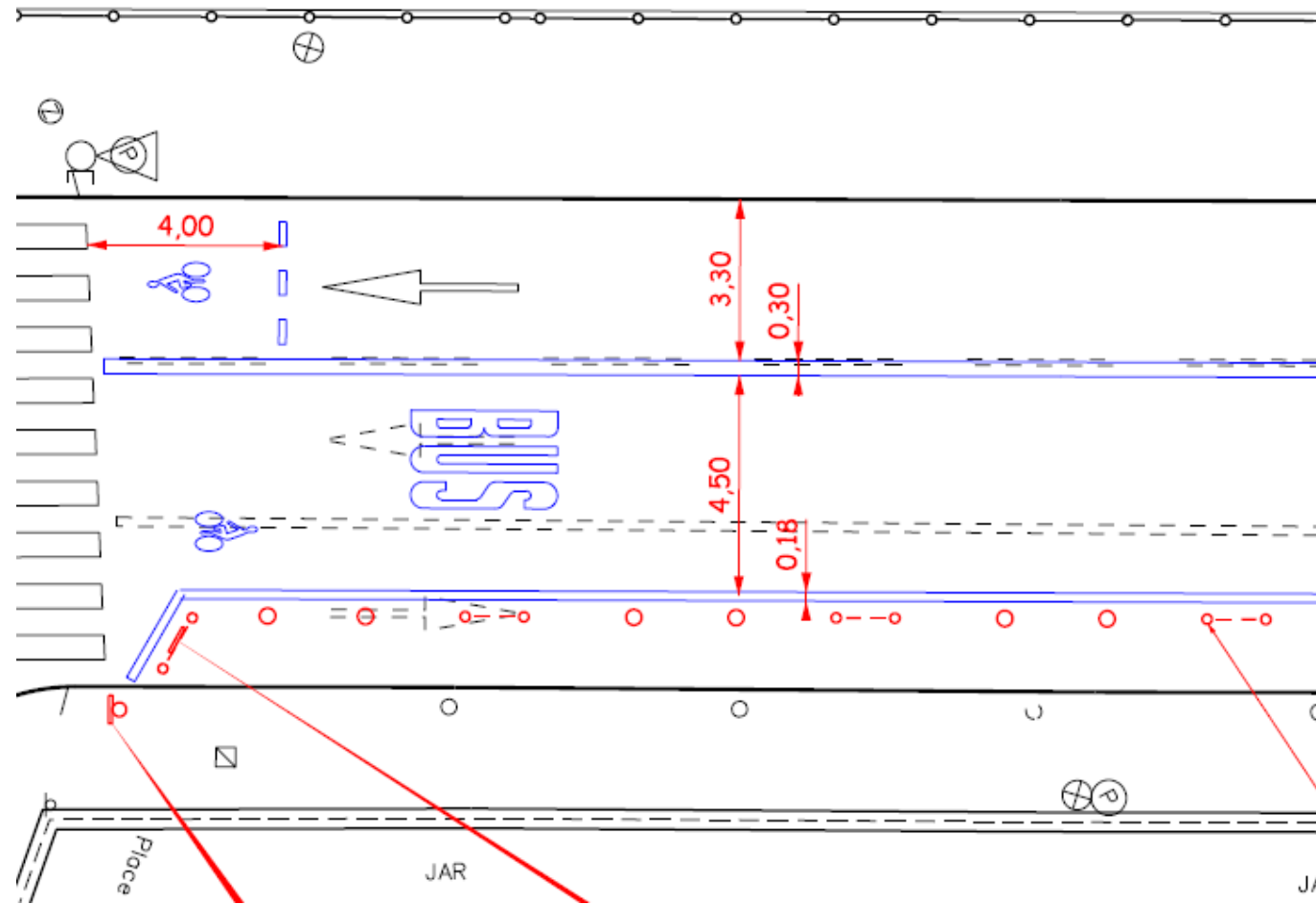
Zoom

Elargissement de trottoir

Coussin berlinois

Tronçon Europe - Dublin

Rue de SAINT PETERSBOURG



Tronçon Dublin - Florence

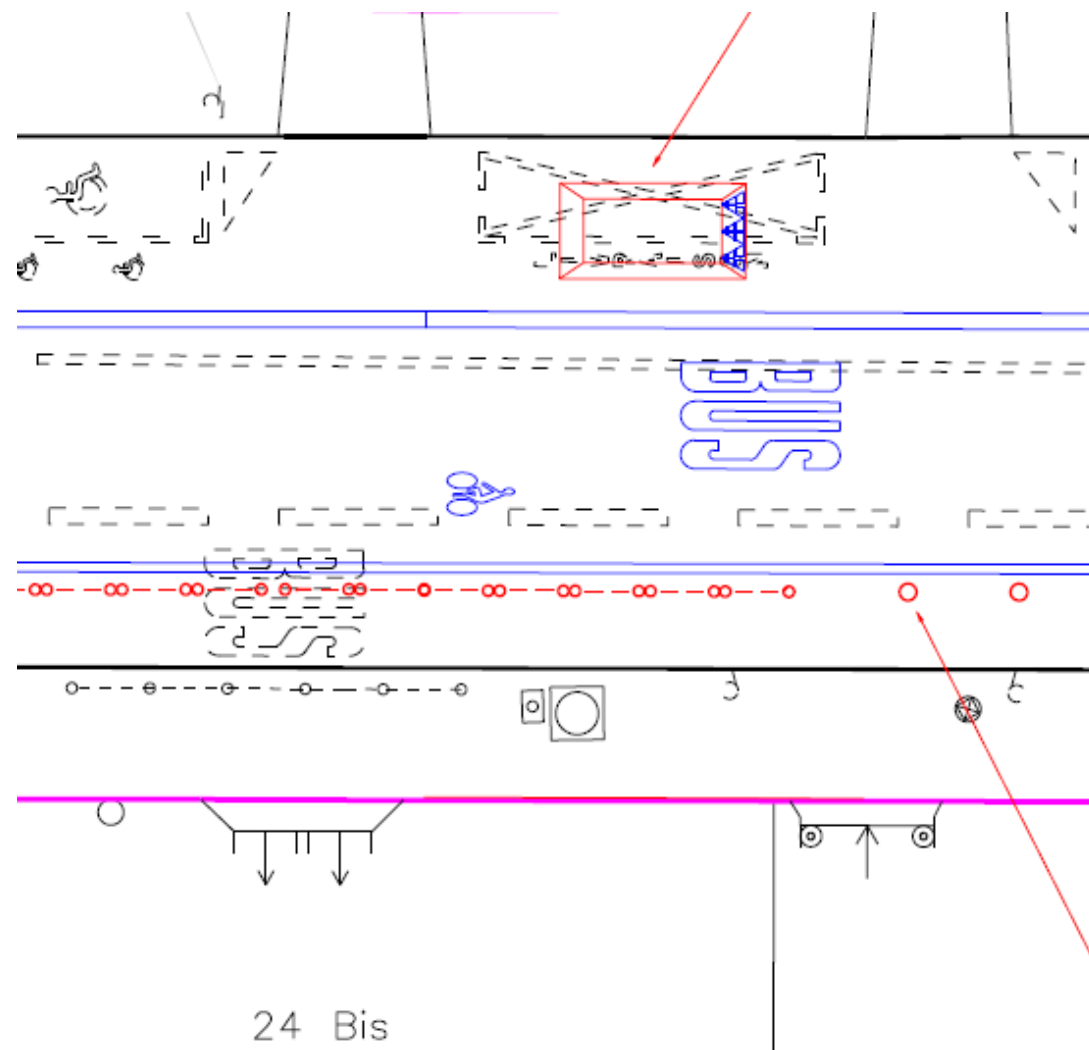
Repositionnement de 2 GIG

Suppression du stationnement

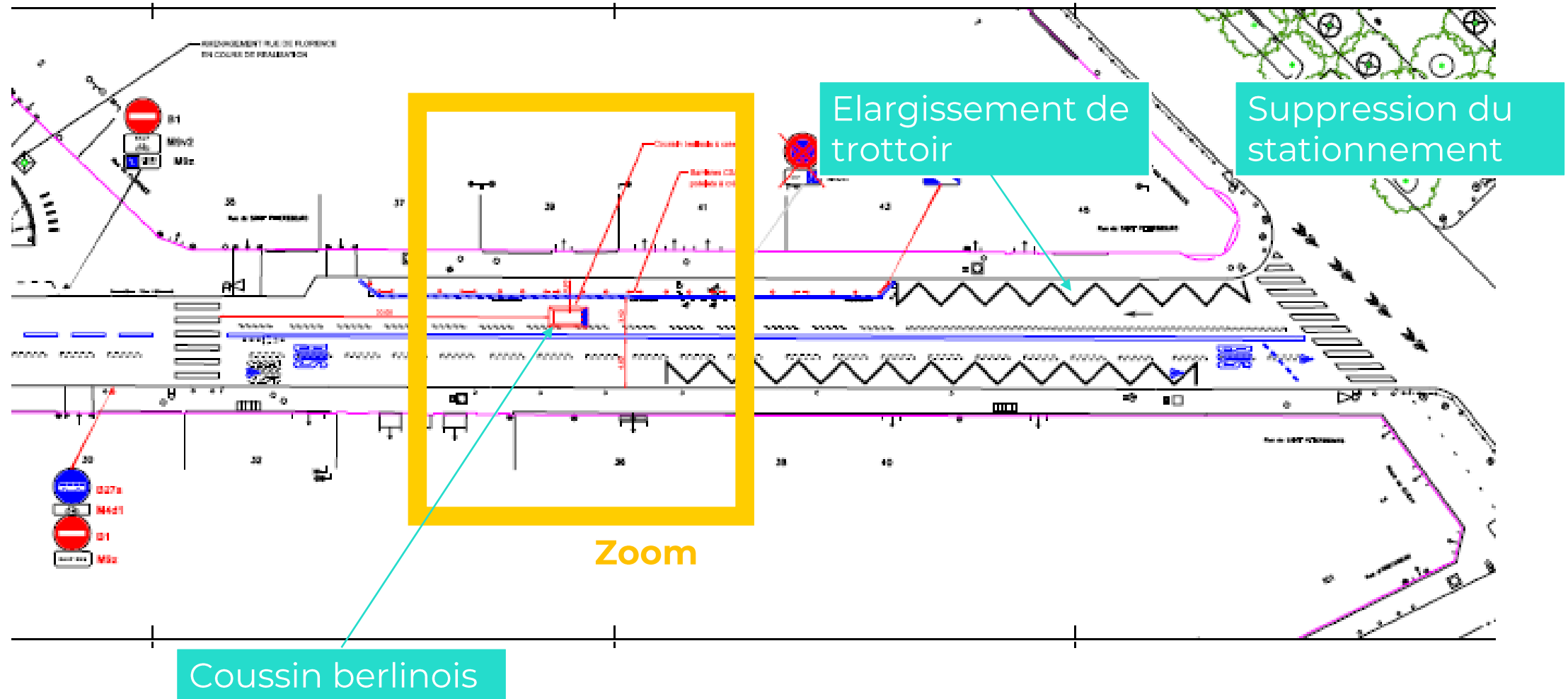
Zoom

Élargissement de trottoir

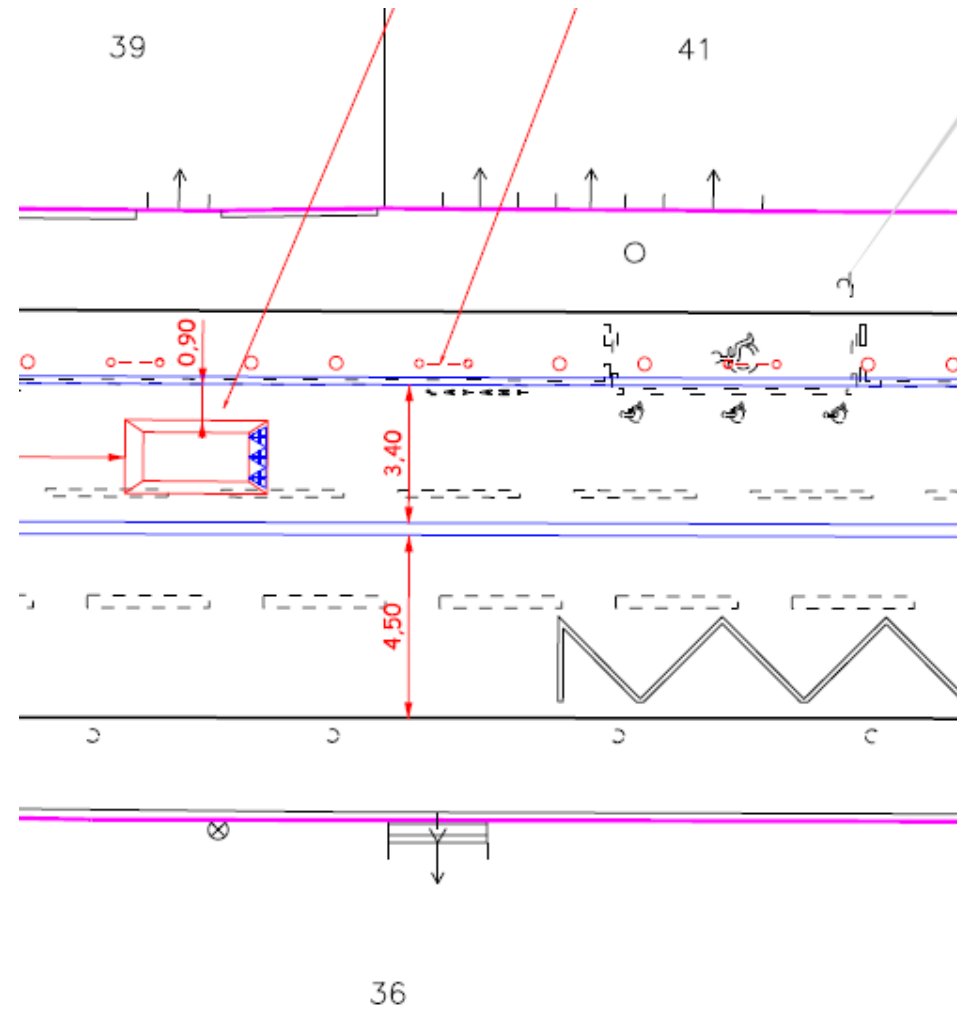
Tronçon Dublin - Florence



Tronçon Florence - Clichy



Tronçon Florence - Clichy



04

Aménagements définitifs

Proposition d'aménagement

Principe : pérenniser les aménagements provisoires

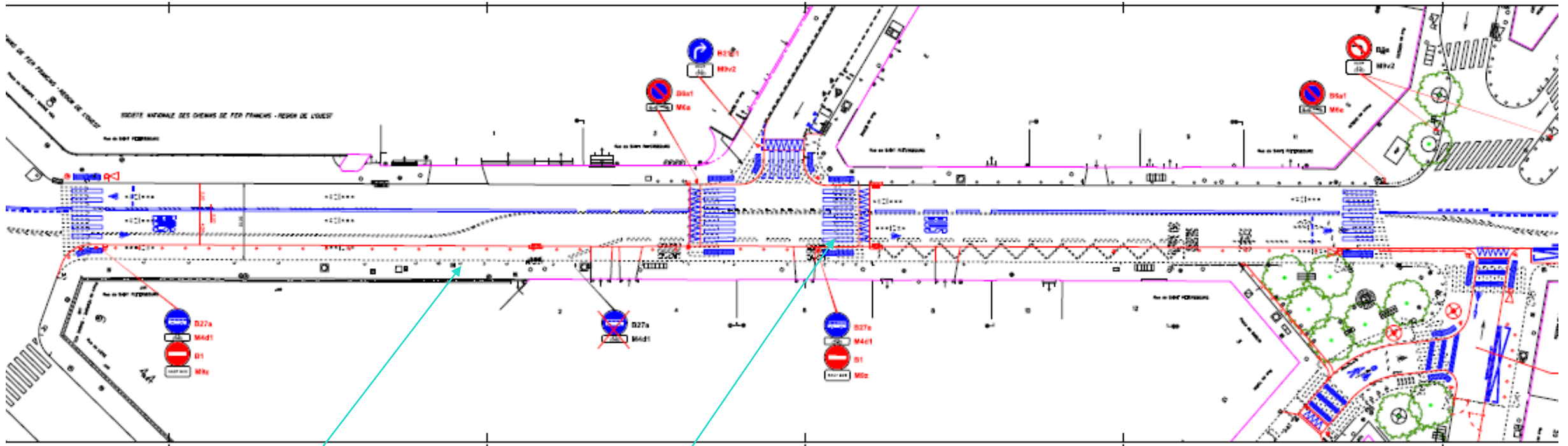
Dans le détail :

- Création d'un sens unique avec un contre sens bus ouvert aux vélos
- 1 file de circulation générale de Place de Clichy vers Place de l'Europe
- Pas de végétalisation possible compte-tenu des réseaux concessionnaires
- Création de plateaux surélevés pour les traversées à proximité des rues de Berne et de Florence
- Élargissement de 2 m du trottoir pair entre la place de l'Europe et la rue de Florence
- Élargissement du trottoir impair entre la rue de Florence et la place de Clichy

Ce recalibrage permet également :

- de créer une zone d'arrêt pour les cars du Lycée Condorcet
- de créer une ZL en Lincoln près de la rue de Moscou
- de raccourcir les traversées piétonnes à 8 m
- de créer un élargissement de trottoir devant l'église

Option 1 – Élargissement du trottoir pair – Europe - Dublin



Élargissement de trottoir

Plateau surélevé et création d'oreilles

Plans en cours d'études

Option 1 – Élargissement du trottoir pair – Dublin - Florence

Partie nord de la place de Dublin: étude à mener

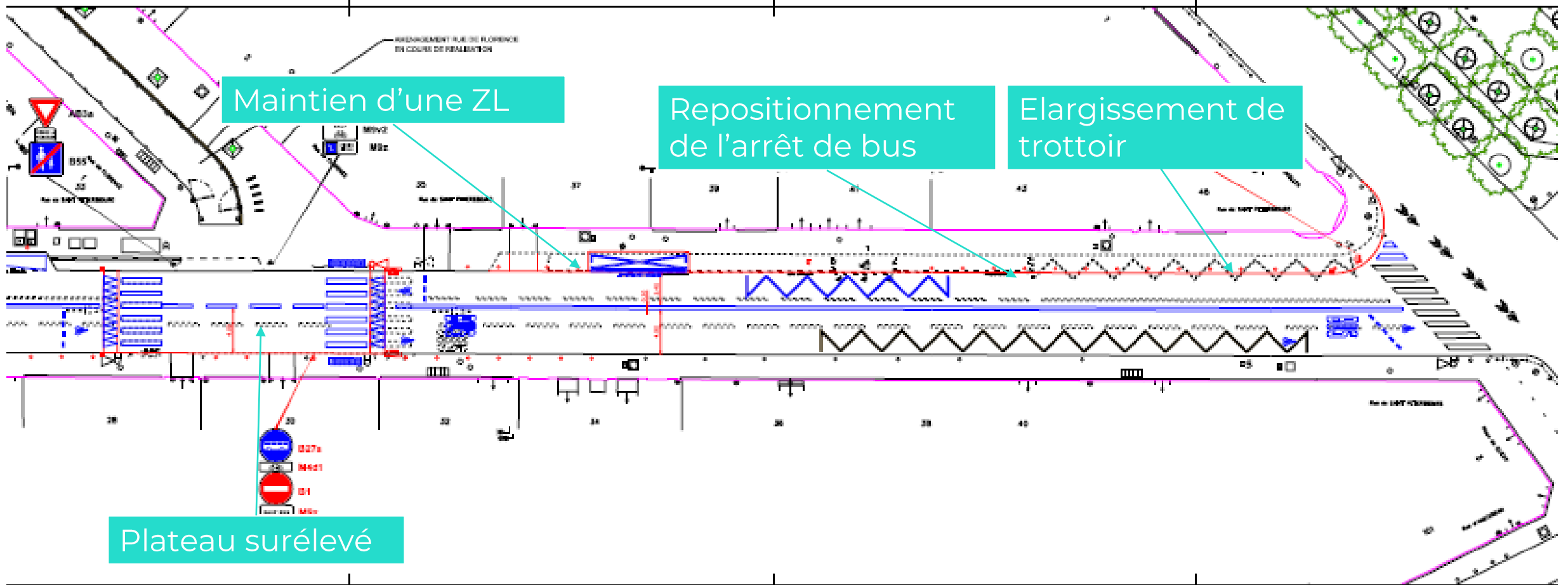
Suppression du stationnement

Zone de livraison et dépose minute bus

Élargissement de trottoir

Plans en cours d'études

Option 2 – Élargissement du trottoir impair – Florence - Clichy



Plans en cours d'études

05

Calendrier

Calendrier de réalisation

- Mise en œuvre du projet provisoire de mise à sens unique de la circulation générale de la rue de Saint Pétersbourg : Avril 2023
- Travaux rue de Londres (8^{ème}) : janvier à mai 2023
- Travaux rue d'Amsterdam (entre Londres et Saint Lazare) : mars à juin 2023
- Travaux rue d'Amsterdam (entre Milan et Liège) : avril à mai 2023
- Travaux rue de Clichy: de juillet 2023 à avril 2024
- Travaux définitifs rue de Saint Pétersbourg : post JOP
- Travaux rue de Londres (9^{ème}) : post JOP

06

Débats

Rue de Saint Pétersbourg

Réunion publique – 10 mars 2023