

## Téléphonie Mobile

### Fiche de synthèse Charte 2021

#### Informations générales :

Opérateur	Orange	Arrdt	19 <sup>ème</sup>
Nom de site	COMPANS	Numéro	00017184U5
Adresse du site	80, rue Botzaris	Hauteur	R+8 (27,60m)
Bailleur de l'immeuble	Privé	Destination	Mixte
Type d'installation	Ajout des fréquences 700MHz pour la 4G et 3500MHz pour la 5G		
Complément d'info	6 antennes sur 3 azimuts Free présent (110°, 210° et 300°) Suppression de la 3G 2100MHz		
Dossier soumis à Déclaration Préalable ou Permis de Construire ?			Oui (DP)

#### Calendrier de suivi du dossier

Date de validation de la version précédente du dossier	2013
Date d'enregistrement au Département de la Téléphonie Mobile (J)	03/05/2023
Date limite de réponse de la Mairie d'arrondissement (J+2 mois)	03/07/2023

#### Objet de la demande

Motivation de l'opérateur	Dans le cadre de l'amélioration de la qualité de son réseau de radiocommunication, Orange envisage de réaménager le relais de téléphonie mobile installé au 80 rue Botzaris dans le 19 <sup>ème</sup> arrondissement de Paris		
Détail du projet	Ce projet concerne le remplacement des 3 antennes existantes à faisceau fixe émettant sur les fréquences 800MHz, 900MHz, 1800MHz, 2100MHz et 2600MHz (2G/3G/4G) par 3 antennes à faisceau fixe émettant sur ces mêmes fréquences et sur 700MHz (ajout pour la 4G), et l'installation de 3 nouvelles antennes à faisceau orientable qui émettront sur 3500MHz (5G), orientées vers les azimuts 60°, 190° et 300°		
Distance des ouvrants	Porte d'accès terrasse à 3,5m Fenêtres/balcon entre 3m et 8m sous les antennes	Vis-à-vis (25m)	Azimut 190° : R+6
Estimation par azimut	2G/3G/4G : 60° < 5V/m ; 190° < 5V/m ; 300° < 5V/m 5G : 60° < 3V/m ; 190° < 1V/m ; 300° < 2V/m		
Hauteur des antennes (HMA)	Dans les azimuts 60° et 300° : 30,65m pour les faisceaux fixes et 32m pour les faisceaux orientables Dans l'azimut 190° : 30,60m pour les faisceaux fixes et 31,50m pour les faisceaux orientables		

#### Incidence visuelle

Description des antennes et intégration paysagère	Les antennes seront superposées, par groupe de 2, les faisceaux fixes en partie basse et les faisceaux orientables en partie haute
Zone technique	

**Date :**

#### Avis de la Mairie d'arrondissement concernée :

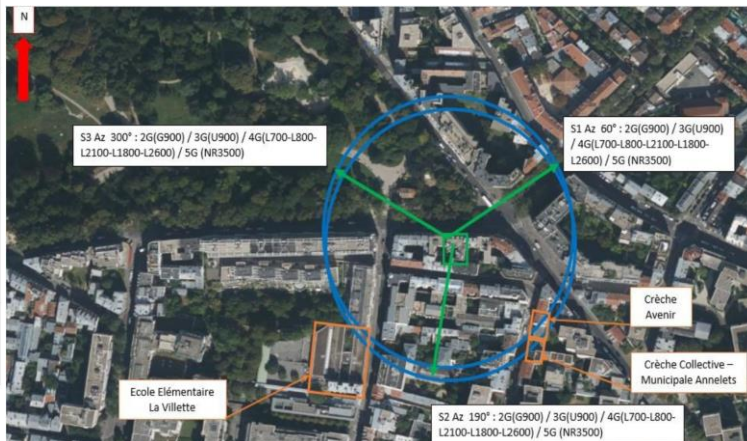
Avis Mairie d'arrondissement :	Favorable	<input type="checkbox"/>
	Défavorable	<input type="checkbox"/>
	Ne se prononce pas	<input type="checkbox"/>
		<input type="checkbox"/>

## Carte du site au regard des établissements particuliers dans un rayon de 100m autour des antennes

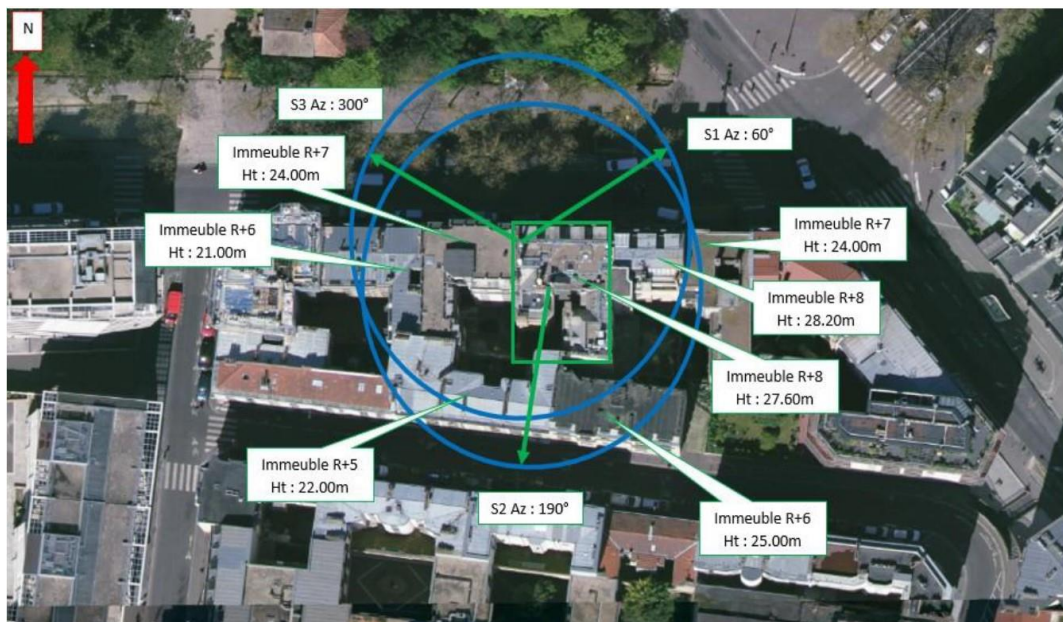
Liste des établissements particuliers dans un rayon de 100 m : adresse et estimation du champ maximum reçu pour chacun d'entre eux

Nom et type	Adresse	Hauteur (en m)	Situé dans le lobe principal de l'antenne émettrice* (Oui/non)	Distance / antenne la plus proche (en m)	Estimation du niveau maximum de champ reçu (en V/m)
CRECHE COLLECTIVE ACCUEIL DE JEUNES ENFANTS - ACCUEIL DE JEUNES ENFANTS	34 RUE DES ANNELETS, 75019 PARIS 19E	13.00	Non	96.00	< 1.00
CRECHE AVENIR ACCUEIL DE JEUNES ENFANTS - ACCUEIL DE JEUNES ENFANTS	38 RUE DES ANNELETS, 75019 PARIS 19E	RDC	Non	93.00	< 1.00
E.E.PU VILLETTE ENSEIGNEMENT PRIMAIRE - ECOLE ELEMENTAIRE	61 RUE DE LA VILLETTE, 75019 PARIS 19E ARRONDISSEMENT	7.00	Non	98.00	< 1.00

\*lobe limité à 3 dB/ puissance maximale



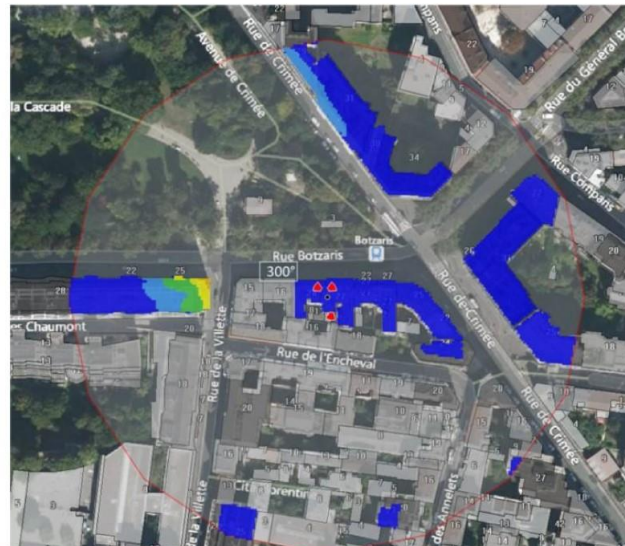
## Carte du site au regard des hauteurs d'immeubles dans un rayon de 25m autour des antennes



## Simulation et conformité au seuil de la Charte pour la 2G/3G/4G Faisceau fixe

Pour l'antenne à faisceau fixe d'azimut 190, le niveau maximal calculé est compris entre 4 et 5 V/m. La hauteur correspondante est de 16.50 m.

Pour l'antenne à faisceau fixe d'azimut 300, le niveau maximal calculé est compris entre 4 et 5 V/m. La hauteur correspondante est de 19.50 m.



Les simulations en espace libre avec bâti simple vitrage indiquent les niveaux maximums en intérieur par antenne à faisceau fixe :

	Azimut 60°	Azimut 190°	Azimut 300°
Niveau Maximal (V/m)	entre 4 et 5	entre 4 et 5	entre 4 et 5
Hauteur (en m)	19.50	16.50	19.50

**SIMULATION CONFORME AU SEUIL DE LA CHARTE**

## Simulation et conformité au seuil de la Charte pour le 3500MHz (5G) Faisceau orientable

Pour l'antenne à faisceaux orientables d'azimut 60, le niveau maximal calculé est compris entre 2 et 3 V/m. La hauteur correspondante est de 25.50 m.



Niveau	Couleur
Strictement supérieur à 6 V/m :	Brown
Entre 5 et 6 V/m :	Pink
Entre 4 et 5 V/m :	Yellow
Entre 3 et 4 V/m :	Light Green
Entre 2 et 3 V/m :	Green
Entre 1 et 2 V/m :	Light Blue
Entre 0 et 1 V/m :	Blue

Les simulations en espace libre avec bâti simple vitrage indiquent les niveaux maximums en intérieur par antenne à faisceaux orientables :

	Azimut 60°	Azimut 190°	Azimut 300°
Niveau Maximal (V/m)	entre 2 et 3	entre 0 et 1	entre 1 et 2
Hauteur (en m)	25.50	16.50	22.50

**SIMULATION CONFORME AU SEUIL DE LA CHARTE**

### Vue des Antennes Avant/Après

AVANT



APRÈS



### Vue des Azimuts

Azimet 60°



Azimet 190°



Azimet 300°

