



# Refonte de la stratégie de résilience de Paris

Réunion publique et atelier  
dans le 6<sup>e</sup> arrondissement

11 mai 2023



# Jean-Pierre LECOQ

Maire du 6<sup>e</sup> arrondissement



## **Pénélope KOMITES**

Adjointe à la Maire de Paris en charge de l'innovation, de l'attractivité, de la prospective Paris 2030 et de la résilience

## Plan

**01** LA STRATEGIE DE RESILIENCE  
DE PARIS

**02** LA REFONTE DE LA STRATEGIE DE  
RESILIENCE

**03** LES ATELIERS PARTICIPATIFS EN  
MAIRIE D'ARRONDISSEMENT

# 01

## LA STRATEGIE DE RESILIENCE DE PARIS

# LA STRATEGIE DE RESILIENCE DE PARIS

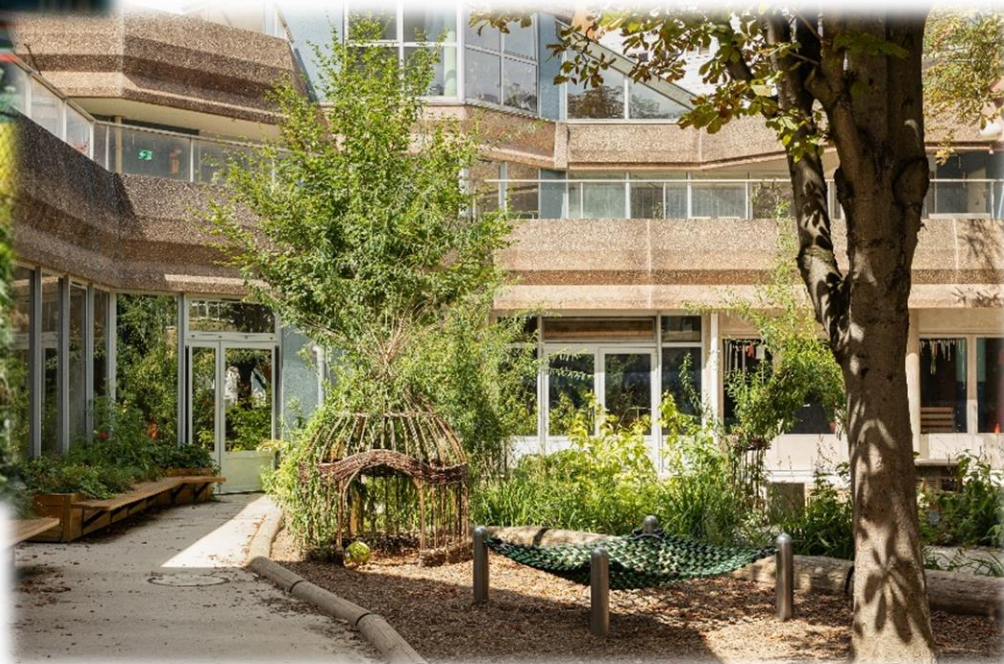
## Qu'est ce que la résilience urbaine ?

La résilience urbaine désigne la **capacité des personnes, communautés, institutions et entreprises au sein d'un territoire urbain à anticiper, s'adapter, faire preuve de solidarité et se transformer face aux crises qui peuvent survenir.**

Ces **crises** peuvent être **de natures très diverses** : inondations, canicules, pandémies, raréfaction de ressources, tensions géopolitiques, conflits sociaux, cyber-attaques, attentats... Certaines sont prévisibles et correspondent à des évolutions sur le temps long (comme le changement climatique par exemple), d'autres sont plus aléatoires (cyber-attaques par exemple).

**Une ville résiliente est capable d'affronter ces différents types de crises et leurs conséquences, tout en s'adaptant et en se transformant sur le plus long terme,** afin d'assurer de manière pérenne une protection des populations, une bonne qualité de vie et un bon fonctionnement urbain.

# LA STRATEGIE DE RESILIENCE DE PARIS – EXEMPLES D’ACTIONS



**Volontaires  
de Paris**



# 02

## LA REFONTE DE LA STRATEGIE DE RESILIENCE



# LA REFONTE DE LA STRATEGIE DE RESILIENCE – CONTEXTE

## Chocs et stress récents à Paris

### Chocs

- Attentats
- Conflits sociaux
- Incendies (Erlanger, Notre-Dame)
- Canicules
- Crues de la Seine
- Pandémie de Covid-19
- Guerre en Ukraine

### Tensions latentes

- Pollutions (air, bruit...)
- Inégalités sociales, précarité, exclusions
- Impacts financiers des crises

## Dès à présent et pour les prochaines décennies

### Tendances de fond

- Dérèglement climatique
- Mouvements de population
- Érosion de la biodiversité
- Raréfaction des ressources
- Tensions sur l'énergie
- Mobilisation et attentes citoyennes sur ces enjeux



# LA REFONTE DE LA STRATEGIE DE RESILIENCE – OBJECTIFS

Dans un contexte de **multiplication et intensification des crises**, la refonte de la stratégie de résilience de Paris vise à :

- **Anticiper, préparer et transformer** Paris à l'aune des défis à venir ;
- **Accélérer** des politiques publiques permettant de sortir collectivement renforcés des crises.

A travers l'exploration de **14 thématiques prioritaires** :

Dimension sociale	Dimension socio-environnementale	Dimension infrastructurelle	Dimension économique	Dimension organisationnelle pour la Ville
<ul style="list-style-type: none"><li>• 1. Les solidarités de proximité</li><li>• 2. La culture du risque</li><li>• 3. L'accueil des migrants</li></ul>	<ul style="list-style-type: none"><li>• 4. Les risques climatiques</li><li>• 5. L'érosion de la biodiversité</li><li>• 6. La sécurité alimentaire</li><li>• 7. La santé mentale</li></ul>	<ul style="list-style-type: none"><li>• 8. L'adaptation du bâti face aux risques</li><li>• 9. Le potentiel des toitures et des sous-sols</li><li>• 10. Les risques cyber</li></ul>	<ul style="list-style-type: none"><li>• 11. La résilience du tissu économique</li></ul>	<ul style="list-style-type: none"><li>• 12. L'administration résiliente de demain</li><li>• 13. La résilience financière de la Ville</li><li>• 14. La résilience à toutes les échelles</li></ul>

# LA REFONTE DE LA STRATEGIE DE RESILIENCE – CALENDRIER



# LA REFONTE DE LA STRATEGIE DE RESILIENCE – CONCERTATIONS

## Participation citoyenne

Réunions et ateliers en Mairie d'arrondissement (jusqu'à fin septembre 2023)  
Projections et ateliers autour des enjeux liés à la biodiversité (jusqu'à fin septembre 2023)  
Atelier avec les Volontaires de Paris (juin 2023)  
Consultation numérique sur « Décider pour Paris » (automne 2023)

## Participation des jeunes

- Hackathon “Défis résilience” (juin 2023)
- Saisine du Conseil Parisien de la Jeunesse (fin 2023)

## Autres dispositifs de contribution des acteurs parisiens

- Ateliers avec les partenaires institutionnels et associatifs
- Association du Conseil des Générations Futures
- Accompagnement scientifique (groupe de chercheurs, GREC francilien)

# 03

## LES ATELIERS PARTICIPATIFS EN MAIRIE D'ARRONDISSEMENT

# LES ATELIERS PARTICIPATIFS EN MAIRIE D'ARRONDISSEMENT

- **Les objectifs de la concertation :**

- ⇒ Sensibiliser les Parisiennes et les Parisiens à la notion de résilience

- ⇒ Recueillir des propositions d'action pour alimenter la nouvelle stratégie de résilience

- **Des ateliers en 3 temps :**

- ⇒ Présentation du sujet et de ses enjeux

- ⇒ Travail collaboratif pour identifier des solutions

- ⇒ Restitution collective

- **Des ateliers dans 16 arrondissements d'ici fin septembre 2023**

- **Appui de l'agence EKER pour l'animation**



# LES ATELIERS PARTICIPATIFS EN MAIRIE D'ARRONDISSEMENT

- 3 thématiques pour les ateliers participatifs

## Solidarités de proximité

Mettre en place un maillage de relais humains dans les quartiers

- Comment favoriser la solidarité entre voisins, habitant.e.s d'un quartier afin de mieux faire face collectivement aux crises ?



## Culture du risque

Concevoir un kit de secours pour les Parisien·ne·s

- Comment diffuser une culture du risque auprès des Parisien.ne.s ?



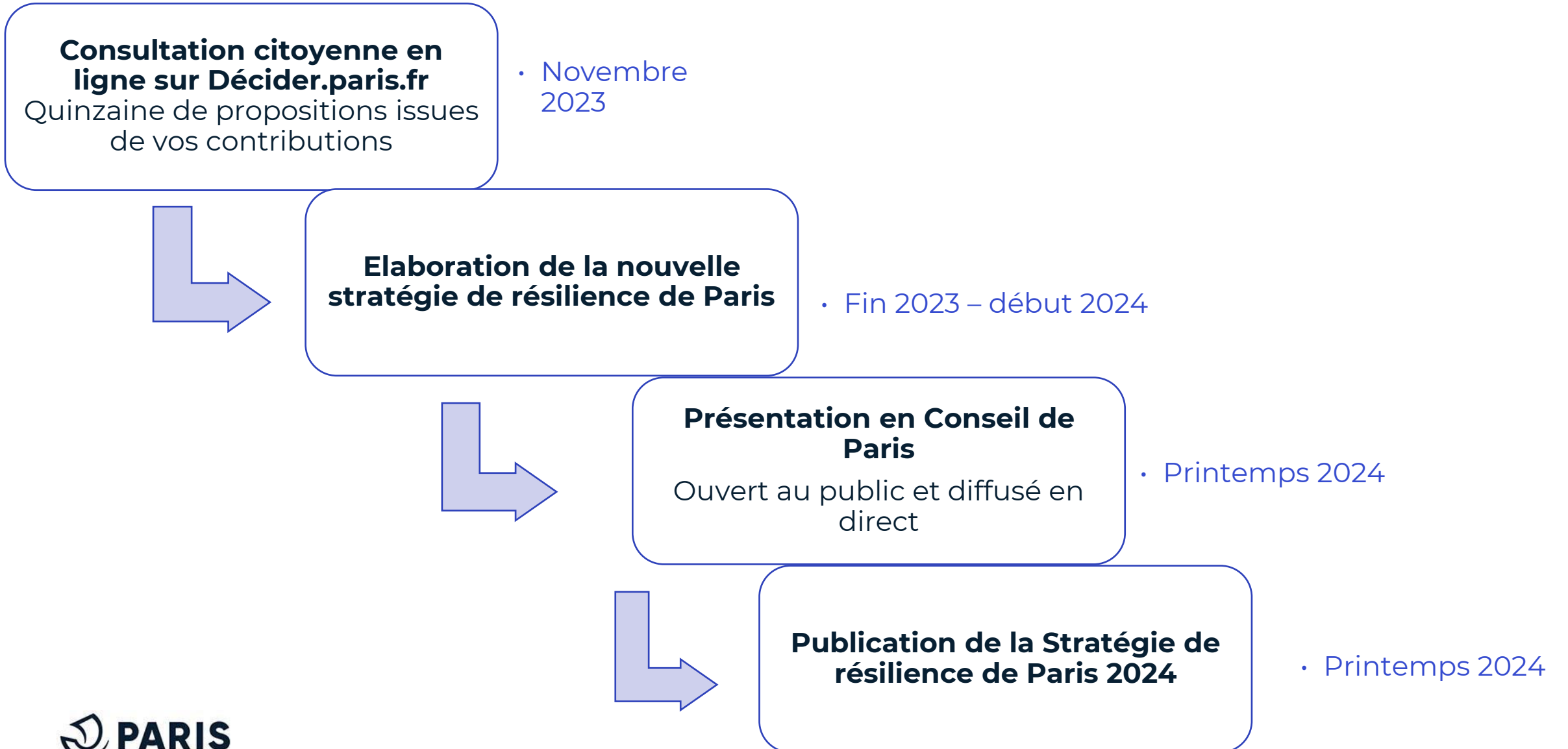
## Santé mentale

Répondre aux enjeux d'éco-anxiété

- Quelles réponses au sentiment d'éco-anxiété la Ville peut-elle développer à son échelle ?



# LES ATELIERS PARTICIPATIFS EN MAIRIE D'ARRONDISSEMENT – SUITES







---

# Atelier Solidarités de Proximité

Mairie du 6<sup>ème</sup> arrondissement – Jeudi 11 mai 2023

# Les objectifs de l'atelier

## Comment favoriser la solidarité entre voisin.e.s, habitant.e.s d'un quartier afin de mieux faire face collectivement aux crises ?

- Sensibiliser à l'importance des liens sociaux pour la résilience territoriale
- Faire émerger des idées concrètes pour favoriser et renforcer ces liens

Vos propositions permettront de nourrir la nouvelle stratégie de résilience de la Ville de Paris.



## Au programme !

15 min

Pour se mettre en jambes et faire connaissance

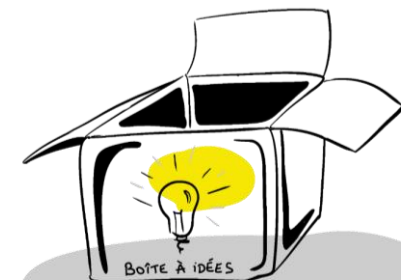
10 min

Pour faire le point sur les solidarités de proximité

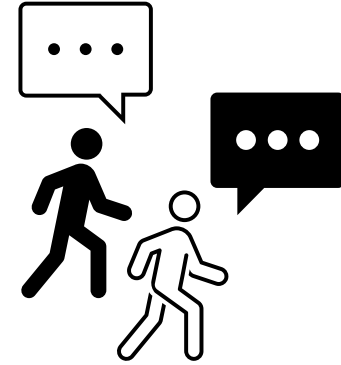
1 heure

Pour travailler collectivement à la manière dont favoriser et renforcer les liens de solidarités de proximité

Si vous avez  
d'autres éléments à  
apporter sur le  
sujet, n'hésitez pas !



## Pour se mettre en jambes et faire connaissance !



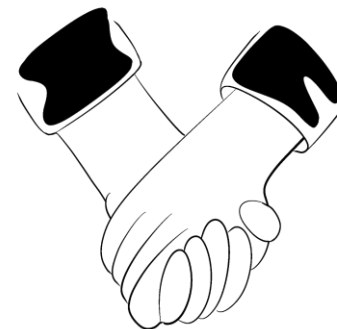
Déplacer vous dans la salle sans vous parler.

Au signal de l'animateur, placez vous par deux pour faire connaissance et partager une expérience de solidarité que vous avez vécu pendant le confinement, ou à une autre occasion.

A chaque signal de l'animateur, recommencez à bouger, puis constituez un nouveau binôme.

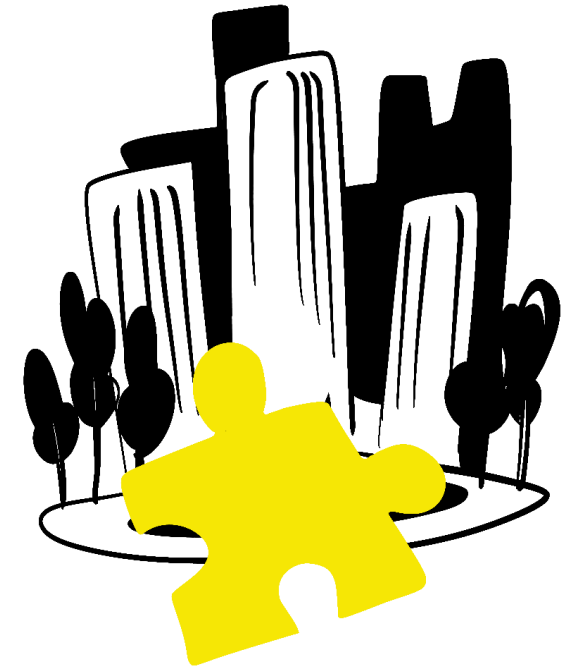
# 01

**Les solidarités de proximité,  
de quoi parle-t-on ?**



# La résilience : au croisement de l'action individuelle et collective

- **Un enjeu majeur pour les villes d'aujourd'hui**
- **Un processus de transformation :**
  - qui s'inscrit dans un temps long
  - qui repose sur la coopération et la transversalité à toutes les échelles
  - qui implique la prise en compte de toutes et tous : habitant.e.s, associations, entreprises, collectivités...



# Chicago, été 1995 : Analyse sociale d'une catastrophe

Face à l'ampleur des conséquences de la canicule de 1995, le sociologue Eric Klinenberg analyse la façon dont l'environnement et l'organisation sociale de la ville de Chicago ont joué un rôle dans la crise.

Ses conclusions :

- Le sentiment de solitude et d'isolement sont des facteurs aggravant des crises.
- L'organisation de la vie sociale influence la capacité d'un territoire à faire face à une crise.
- Le voisinage et les solidarités de proximité jouent un rôle fondamental dans la prévention.



# Liens de solidarité et résistance d'un territoire face aux chocs

- Le rôle fondamental de la **cohésion sociale** et des liens de solidarités dans la capacité d'un territoire à être résilient.
- Un facteur de résilience **au quotidien comme en temps de crise**

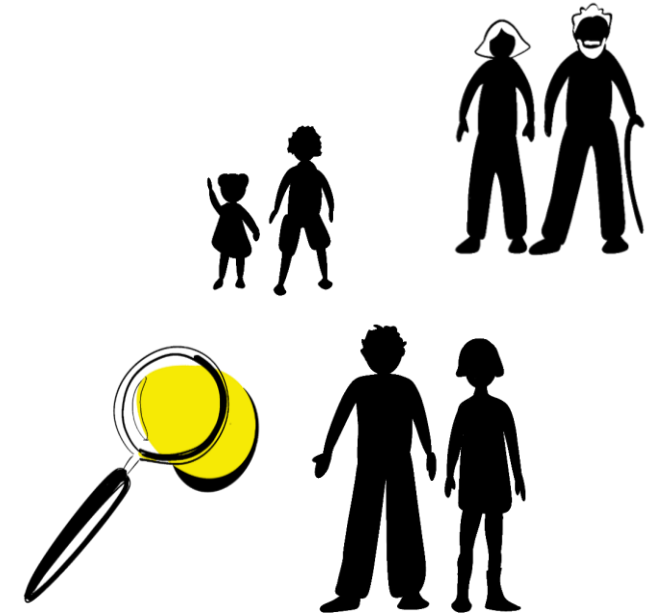




# Des initiatives qui placent la convivialité au centre

Une enquête de Camille Arnodin pour la Ville de Paris, avec l'APUR, l'IPR et la 27<sup>e</sup> Région

- **Entraide** et **lutte contre l'isolement** au niveau local
- Des acteurs clés, des **habitants moteurs** et des facilitateurs
- Des moments et des actes **créateurs de liens et de sens**, qui placent au centre **le faire-ensemble**



## Zoom sur La République des Hyper-voisins



- Paris, 14<sup>ème</sup>
- Depuis 2017
- Pour développer la convivialité et les liens entre habitants d'un même quartier

## Zoom sur l'initiative Quartier de soleil



- Paris, 17<sup>ème</sup>
- Depuis 2001
- Pour créer du lien, soutenir les femmes et les familles du quartier

## Zoom sur l'association Saint-Yves Nouvelle



- Paris, 14<sup>ème</sup>
- Depuis 2020
- Pour répondre à l'isolement engendré par le 1<sup>er</sup> confinement, recréer du liens entre voisin.e.s et promouvoir le bien vivre ensemble.

## D'autres expériences...

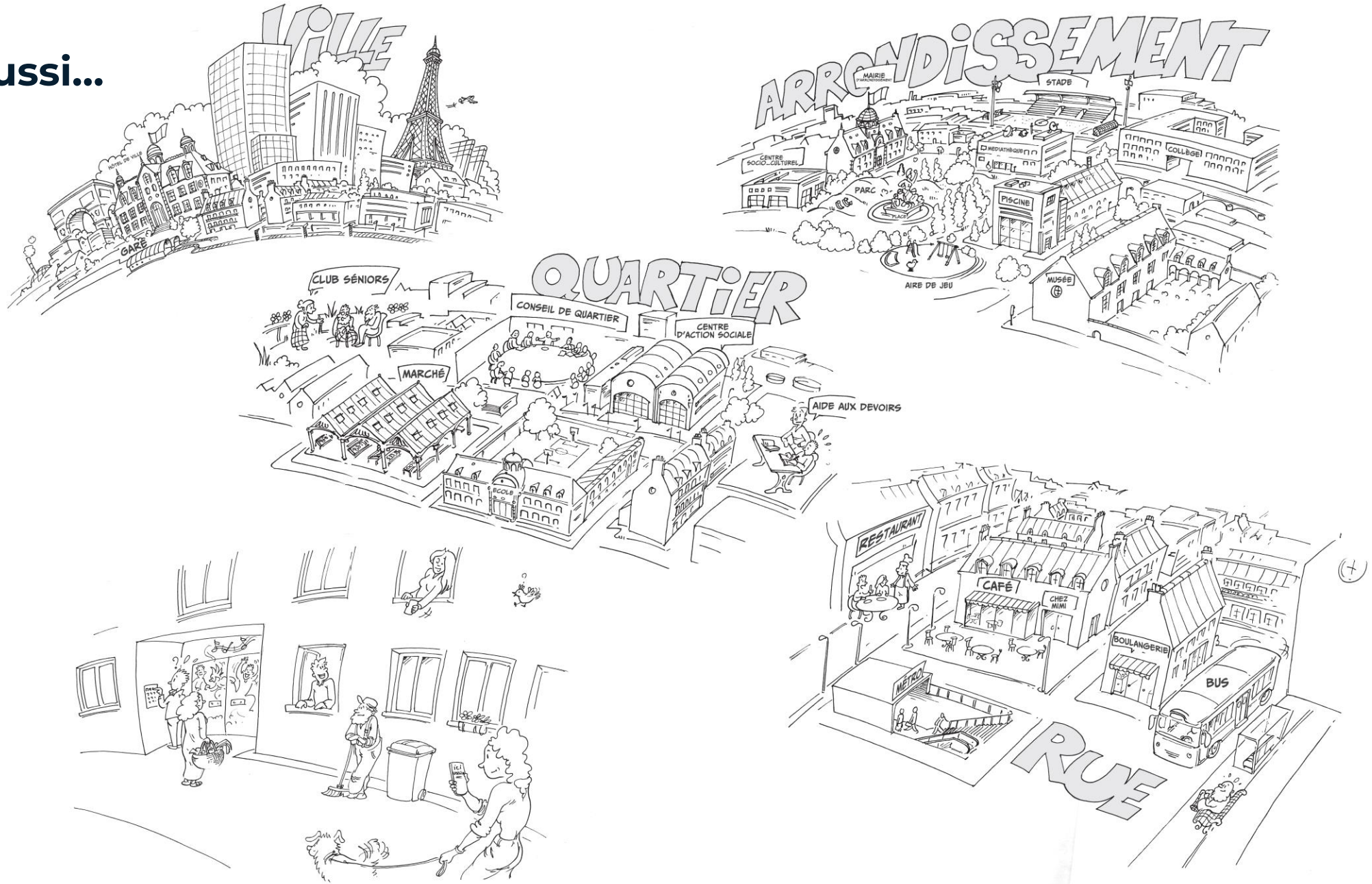


- Toulouse
- Depuis 2019
- Pour créer des chaînes de solidarité tout en impliquant les citoyen.ne.s



- Nouvelle-Zélande
- Pour renforcer le tissu social au sein des quartiers en incitant les voisins à se rencontrer.

Mais aussi...



# 02

## Temps de travail collectif



Comment favoriser et renforcer les liens de solidarités de proximité ?

# Comment favoriser & renforcer les liens de solidarités de proximité

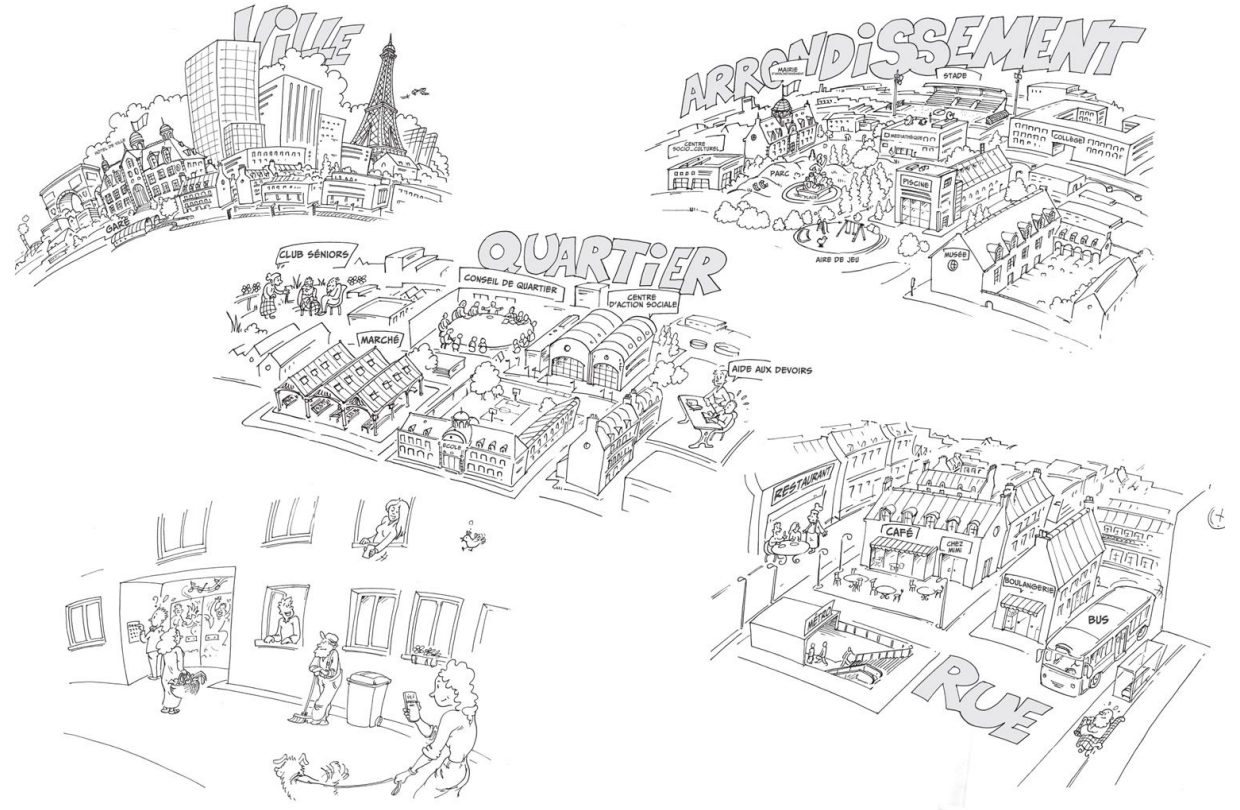


Des fiches inspirations sont à disposition sur chaque table !

15 min

Identifier les réseaux de solidarités de proximité que vous connaissez !

Sur le dessin, indiquez les réseaux de proximité que vous connaissez. Ces réseaux peuvent exister dans votre immeuble, votre rue, votre quartier...



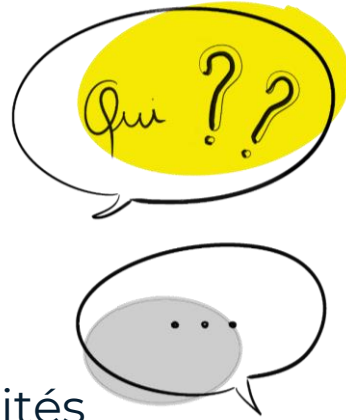




# Échanges



# Faire émerger de nouvelles initiatives de solidarités de proximité



25 min

Face à une situation de crise, comment mettre en action les réseaux de solidarités existants ?

1. Prenez connaissance de la situation de crise.
2. Echangez sur ce que vous seriez chacun.e prêt.e à faire face à cette situation.
3. Imaginez le réseau de solidarité de proximité qui permettrait de mieux faire face collectivement à cette crise.



Des fiches inspirations sont à disposition sur chaque table !

<b>1</b> Quelle capacité / envie d'engagement face à cette crise ?			Atelier sur les Solidarités de Proximité
			Situation de crise : _____
Ce que je suis prêt.e à faire	Ce que j'attends des autres	Ce que j'attends de la Mairie	
<b>2</b> Décrivez le réseau de proximité idéal pour faire face à cette crise (à quoi il sert, avec qui, comment le mobiliser...)?			



# Échanges



# Les prochaines étapes





**Merci**