

Téléphonie Mobile

Fiche de synthèse Charte 2021

Informations générales :

Opérateur	FREE MOBILE	Arrdt	3 ^{ème}
Nom de site	59_BRETAGNE_75003	Numéro	75103_006_01
Adresse du site	59, rue de Bretagne	Hauteur	R+7 (25,30m)
Bailleur de l'immeuble	Privé	Destination	Habitations
Type d'installation	Site neuf 3G/4G/5G (700/900/1800/2100/2600/3500MHz)		
Complément d'info	4 antennes sur 2 azimuts Partage de la fréquence 700MHz 4G/5G Bouygues présent (38°, 128° et 218°)		
Dossier soumis à Déclaration Préalable ou Permis de Construire ?			Oui (DP)

Calendrier de suivi du dossier

Date d'enregistrement au Département de la Téléphonie Mobile (J)	15/05/2023
Date d'envoi de la fiche de synthèse à la Mairie d'arrondissement	15/05/2023
Date limite de réponse de la Mairie d'arrondissement (J+2 mois)	15/07/2023

Objet de la demande

Motivation de l'opérateur	Free Mobile projette l'installation d'antennes relais sur l'immeuble situé au 59 rue de Bretagne émettant sur les bandes de fréquences 700/900/1800/2100/2600/3500 MHz pour contribuer à la couverture en Internet haut et très haut débit de Paris 75003		
Détail du projet	Ce projet concerne l'installation de 2 antennes pour la 3G/4G/5G (fréquences 700/900/1800/2100/2600MHz en faisceaux fixes) et de 2 antennes pour la 5G (fréquence 3500MHz en faisceaux orientables), orientées vers les azimuts 40° et 130°		
Distance des ouvrants	Skydôme d'accès toiture à 7m	Vis-à-vis (25m)	Azimut 170° : R+5
Estimation par azimut	3G/4G/5G : 40° < 3V/m ; 130° < 2V/m 5G : 40° < 1V/m ; 130° < 3V/m		
Hauteur des antennes (HMA)	24,25m pour les faisceaux fixes et 25,30m pour les faisceaux orientables		

Incidence visuelle

Description des antennes et intégration paysagère	Seule la toiture est modifiée, 2 antennes panneau 3G/4G/5G seront installées dans de fausses cheminées
Zone technique	

Date :

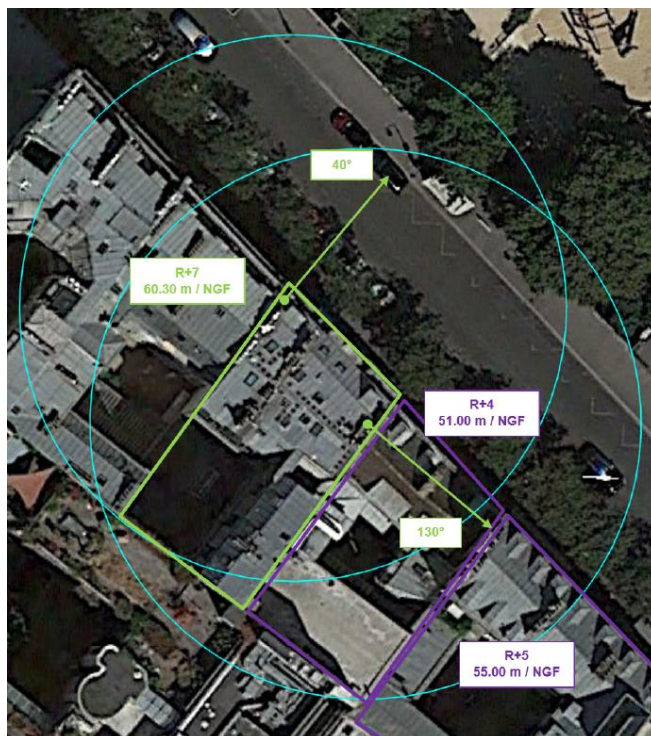
Avis de la Mairie d'arrondissement concernée

Avis Mairie d'arrondissement :	Favorable <input type="checkbox"/>
	Défavorable <input type="checkbox"/>
	Ne se prononce pas <input type="checkbox"/>
	<input type="checkbox"/>

Carte du site au regard des établissements particuliers dans un rayon de 100m autour des antennes

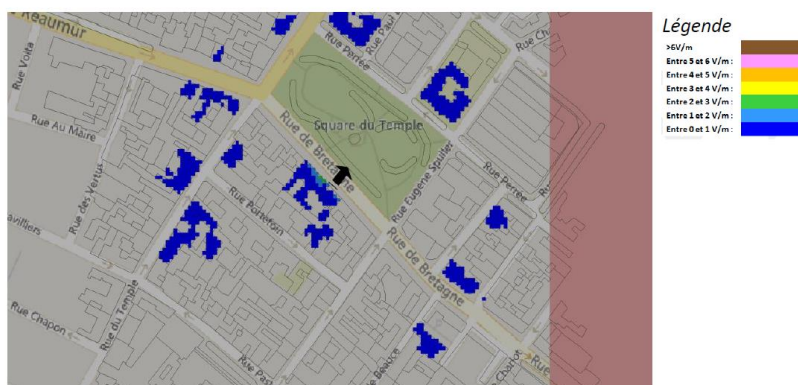
PAS D'ÉTABLISSEMENT PARTICULIER DANS UN RAYON DE 100M

Carte du site au regard des hauteurs d'immeubles dans un rayon de 25m autour des antennes



Simulation et conformité au seuil de la Charte en 3G/4G/5G Faisceau fixe

Pour les antennes à faisceau fixe orientées dans l'azimut 40°, le niveau maximal calculé est compris entre 2 et 3 V/m . La hauteur correspondante est de 22.5 m .



Les simulations en espace libre indiquent les niveaux maximums suivants par antenne à faisceau fixe:

	Azimut 40°	Azimut 130°
Niveau Maximal	entre 2 et 3 V/m	entre 1 et 2 V/m
Hauteur	22.5 m	13.5 m

SIMULATION CONFORME AU SEUIL DE LA CHARTE

Simulation et conformité au Charte pour le 3500MHz (5G) Faisceau orientable

Pour les antennes à faisceau orientable dans l'azimut 130°, le niveau maximal calculé est compris entre 2 et 3 V/m . La hauteur correspondante est de 13.5 m .



Les simulations en espace libre indiquent les niveaux maximums suivants par antenne à faisceaux orientables:

	Azimut 40°	Azimut 130°
Niveau Maximal	entre 0 et 1 V/m	entre 2 et 3 V/m
Hauteur	22.5 m	13.5 m

SIMULATION CONFORME AU SEUIL DE LA CHARTE

Vue des Antennes Avant/Après

AVANT



APRES



Vue des Azimuts

Azimut 40°



Azimut 130°

