

## Téléphonie Mobile

### Fiche de synthèse Charte 2021

#### Informations générales :

Opérateur	Orange	Arrdt	8 <sup>ème</sup>
Nom de site	PLACE_DE_NARVICK	Numéro	00080197U7
Adresse du site	27, rue de Lisbonne	Hauteur	R+7 (29,80m)
Bailleur de l'immeuble	Privé	Destination	Habitations
Type d'installation	Ajout des fréquences 700MHz pour la 4G et 3500MHz pour la 5G		
Complément d'info	6 antennes sur 3 azimuts Free (0° et 90°) et SFR (0°, 120° et 240°) présents Suppression de la 3G 2100MHz		
Dossier soumis à Déclaration Préalable ou Permis de Construire ?			Non

#### Calendrier de suivi du dossier

Date de validation de la version précédente du dossier	07/06/2018
Date d'enregistrement au Département de la Téléphonie Mobile (J)	19/05/2023
Date limite de réponse de la Mairie d'arrondissement (J+1 mois)	19/06/2023

#### Objet de la demande

Motivation de l'opérateur	Dans le cadre de l'amélioration de la qualité de son réseau de radiocommunication, Orange envisage de réaménager le relais de téléphonie mobile installé au 27 rue de Lisbonne, dans le 8ème arrondissement de Paris		
Détail du projet	Ce projet concerne le remplacement des 3 antennes existantes émettant sur les fréquences 800MHz, 1800MHz, 2100MHz et 2600MHz (3G/4G) par 3 antennes à faisceau fixe qui émettront sur 700MHz (ajout pour la 4G), 800MHz, 1800MHz, 2100MHz, 2600MHz (3G/4G), et 3 antennes à faisceau orientable qui émettront sur 3500MHz (5G), orientées vers les azimuts 120°, 210° et 340°		
Distance des ouvrants	Porte d'accès à la terrasse à 2m Fenêtres/balcons entre 1m et 6m sous les antennes	Vis-à-vis (25m)	Néant
Estimation par azimut	3G/4G : 120° < 2V/m ; 210° < 2V/m ; 340° < 3V/m 5G : 120° < 1V/m ; 210° < 1V/m ; 340° < 1V/m		
Hauteur des antennes (HMA)	Azimut 120° : 28,30m pour les faisceaux fixes et 29,10m pour les faisceaux orientables Azimut 210° : 30,60m pour les faisceaux fixes et 31,40m pour les faisceaux orientables Azimut 340° : 29,50m pour les faisceaux fixes et 30,30m pour les faisceaux orientables		

#### Incidence visuelle

Description des antennes et intégration paysagère	La fausse cheminée existante sera déposée. Les modules à faisceaux fixes et les modules à faisceaux orientables seront intégrés 2 à 2 dans des caches en résine
Zone technique	Les modules techniques de taille réduite et de couleur gris clair seront placés sur la terrasse du bâtiment et ne seront pas visibles depuis l'espace public

**Date :**

#### Avis de la Mairie d'arrondissement concernée :

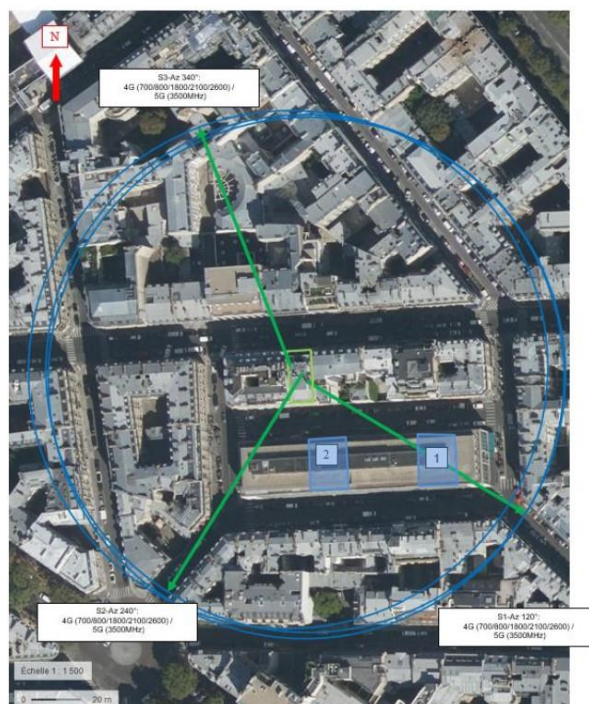
Avis Mairie d'arrondissement :	Favorable <input type="checkbox"/> Défavorable <input type="checkbox"/> Ne se prononce pas <input type="checkbox"/>
--------------------------------	------------------------------------------------------------------------------------------------------------------------------------

**Carte du site au regard des établissements particuliers dans un rayon de 100m autour des antennes**

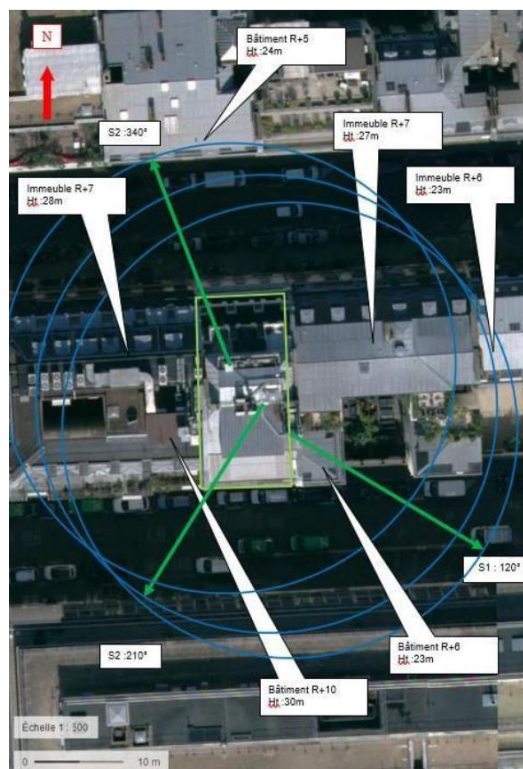
Liste des établissements particuliers dans un rayon de 100 m : adresse et estimation du champ maximum reçu pour chacun d'entre eux

Nom et type	Adresse	Hauteur (en m)	Situé dans le lobe principal de l'antenne émettrice* (Oui/non)	Distance / antenne la plus proche (en m)	Estimation du niveau maximum de champ reçu (en V/m)
Crèche Collective Municipale - Maleville crèche, garderie d'enfants	5 rue de Maleville, 75008 PARIS	3	Oui	48.00	< 1.00
Halte-Garderie Municipale - Maleville Crèche, garderie d'enfants	11 rue de Maleville, 75008 PARIS	3	Non	24.00	< 1.00

\*lobe limité à 3 dB/ puissance maximale

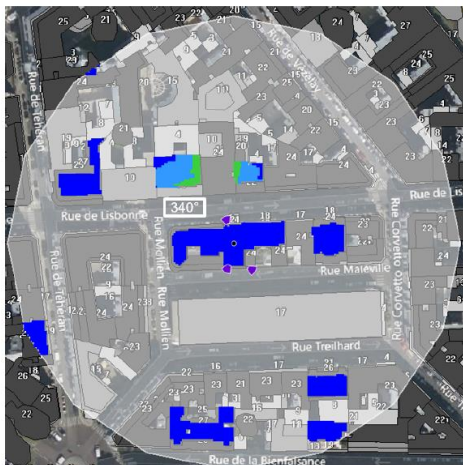


**Carte du site au regard des hauteurs d'immeubles dans un rayon de 25m autour des antennes**



## Simulation et conformité au seuil de la Charte pour la 3G/4G Faisceau fixe

Pour l'antenne à faisceau fixe d'azimut 340, le niveau maximal calculé est compris entre 2 et 3 V/m. La hauteur correspondante est de 25.50 m.



Niveau	Couleur
Strictement supérieur à 6 V/m :	Brown
Entre 5 et 6 V/m :	Pink
Entre 4 et 5 V/m :	Yellow
Entre 3 et 4 V/m :	Light Green
Entre 2 et 3 V/m :	Green
Entre 1 et 2 V/m :	Blue
Entre 0 et 1 V/m :	Dark Blue

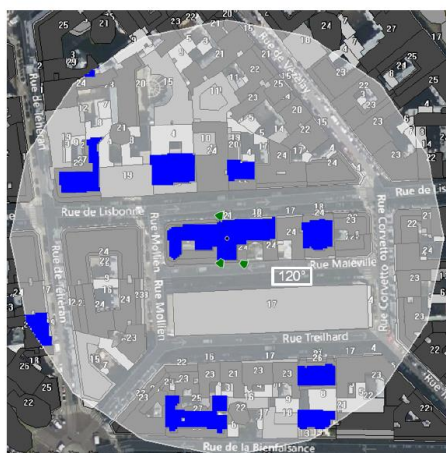
Les simulations en espace libre avec bâti simple vitrage indiquent les niveaux maximums en intérieur par antenne à faisceau fixe :

	Azimut 120°	Azimut 210°	Azimut 340°
Niveau Maximal (V/m)	entre 1 et 2	entre 1 et 2	entre 2 et 3
Hauteur (en m)	25.50	28.50	25.50

**SIMULATION CONFORME AU SEUIL DE LA CHARTE**

## Simulation et conformité au seuil de la Charte pour le 3500MHz (5G) Faisceau orientable

Pour l'antenne à faisceaux orientables d'azimut 120, le niveau maximal calculé est compris entre 0 et 1 V/m. La hauteur correspondante est de 25.50 m.



Niveau	Couleur
Strictement supérieur à 6 V/m :	Brown
Entre 5 et 6 V/m :	Pink
Entre 4 et 5 V/m :	Yellow
Entre 3 et 4 V/m :	Light Green
Entre 2 et 3 V/m :	Green
Entre 1 et 2 V/m :	Blue
Entre 0 et 1 V/m :	Dark Blue

Les simulations en espace libre avec bâti simple vitrage indiquent les niveaux maximums en intérieur par antenne à faisceaux orientables :

	Azimut 120°	Azimut 210°	Azimut 340°
Niveau Maximal (V/m)	entre 0 et 1	entre 0 et 1	entre 0 et 1
Hauteur (en m)	25.50	28.50	25.50

**SIMULATION CONFORME AU SEUIL DE LA CHARTE**

## Vue des Antennes Avant/Après

AVANT



APRÈS



PAS DE CHANGEMENT VISUEL DEPUIS LA RUE

## Vue des Azimuts

Azimet 120°



Azimet 210°



Azimet 340°

