

Téléphonie Mobile

Fiche de synthèse Charte 2021

Informations générales :

Opérateur	Orange	Arrdt	16 ^{ème}
Nom de site	BELLES_FEUILLES	Numéro	00000104U77-22
Adresse du site	1, rue Charles Lamoureux	Hauteur	R+6 (23,60m)
Bailleur de l'immeuble	Privé	Destination	Habitations
Type d'installation	Ajout des fréquences 700MHz pour la 4G et 3500MHz pour la 5G		
Complément d'info	6 antennes sur 3 azimuts Bouygues présent (0°, 120° et 240°) Suppression de la 4G 800MHz		
Dossier soumis à Déclaration Préalable ou Permis de Construire ?			Non

Calendrier de suivi du dossier

Date de validation de la version précédente du dossier	07/06/2018
Date d'enregistrement au Département de la Téléphonie Mobile (J)	26/05/2023
Date limite de réponse de la Mairie d'arrondissement (J+1 mois)	26/06/2023

Objet de la demande

Motivation de l'opérateur	Dans le cadre de l'amélioration de la qualité de son réseau de radiocommunication, Orange envisage de réaménager le relais de téléphonie mobile installé au 1 rue Charles Lamoureux, dans le 16ème arrondissement de Paris		
Détail du projet	Ce projet concerne le remplacement des 3 antennes existantes émettant sur les fréquences 800MHz, 900MHz, 1800MHz, 2100MHz et 2600MHz (2G/3G/4G) par 3 antennes à faisceau fixe qui émettront sur 700MHz (ajout pour la 4G), 900MHz, 1800MHz, 2100MHz, 2600MHz (2G/3G/4G), et 3 antennes à faisceau orientable qui émettront sur 3500MHz (5G), orientées vers les azimuts 40°, 160° et 280°		
Distance des ouvrants	Skydôme d'accès à la terrasse à 4m Fenêtres entre 3m et 9m sous les antennes	Vis-à-vis (25m)	Néant
Estimation par azimut	2G/3G/4G : 40° < 2V/m ; 160° < 3V/m ; 280° < 2V/m 5G : 40° < 1V/m ; 160° < 2V/m ; 280° < 1V/m		
Hauteur des antennes (HMA)	25,20m pour les faisceaux fixes et 26,40m pour les faisceaux orientables		

Incidence visuelle

Description des antennes et intégration paysagère	Chaque antenne sera composée de 2 modules : 1 module panneau et 1 module à faisceau orientable. Les antennes sont intégrées dans un cylindre en résine
Zone technique	Les modules techniques de taille réduite et de couleur gris clair seront fixés sur des mâts et contre plaque sur le fer de la passerelle

Date :

Avis de la Mairie d'arrondissement concernée :

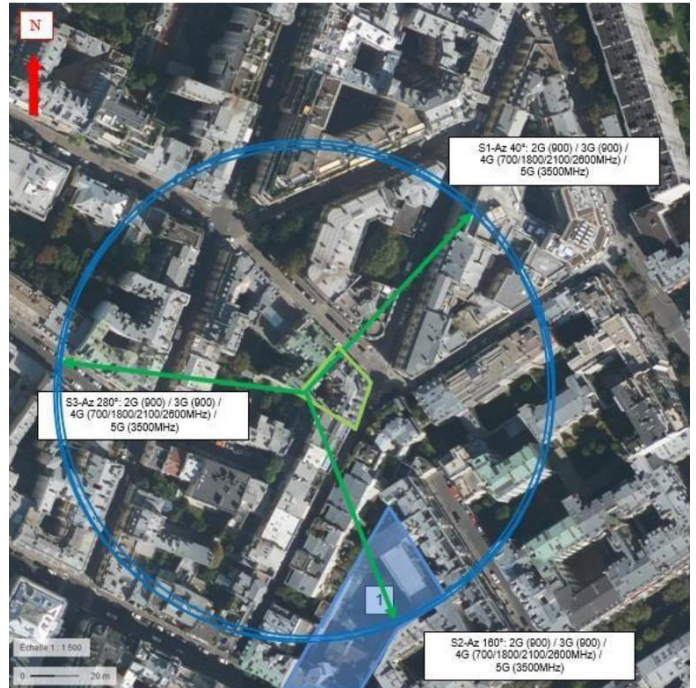
Avis Mairie d'arrondissement :		Favorable <input type="checkbox"/> Défavorable <input type="checkbox"/> Ne se prononce pas <input type="checkbox"/>
--------------------------------	--	--

Carte du site au regard des établissements particuliers dans un rayon de 100m autour des antennes

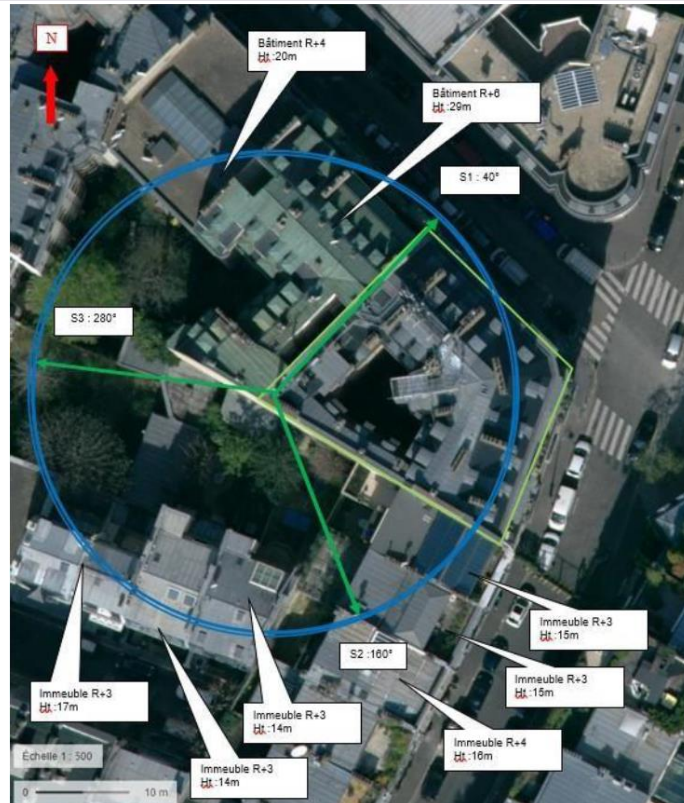
Liste des établissements particuliers dans un rayon de 100 m : adresse et estimation du champ maximum reçu pour chacun d'entre eux

Nom et type	Adresse	Hauteur (en m)	Situé dans le lobe principal de l'antenne émettrice* (Oui/non)	Distance / antenne la plus proche (en m)	Estimation du niveau maximum de champ reçu (en V/m)
Ecole élémentaire Longchamp Ecole primaire, élémentaire	130 rue de Longchamp, 75016 PARIS	15	Oui	71.00	< 1.00

*lobe limité à 3 dB/ puissance maximale

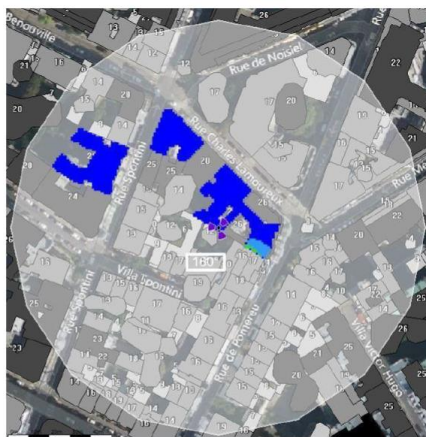


Carte du site au regard des hauteurs d'immeubles dans un rayon de 25m autour des antennes



Simulation et conformité au seuil de la Charte pour la 2G/3G/4G Faisceau fixe

Pour l'antenne à faisceau fixe d'azimut 160, le niveau maximal calculé est compris entre 2 et 3 V/m. La hauteur correspondante est de 25.50 m.



Niveau	Couleur
Strictement supérieur à 6 V/m :	
Entre 5 et 6 V/m :	
Entre 4 et 5 V/m :	
Entre 3 et 4 V/m :	
Entre 2 et 3 V/m :	
Entre 1 et 2 V/m :	
Entre 0 et 1 V/m :	

Les simulations en espace libre indiquent les niveaux maximums en intérieur par antenne à faisceau fixe :

	Azimut 40°	Azimut 160°	Azimut 280°
Niveau Maximal (V/m)	entre 1 et 2	entre 2 et 3	entre 1 et 2
Hauteur (en m)	25.50	25.50	25.50

SIMULATION CONFORME AU SEUIL DE LA CHARTE

Simulation et conformité au seuil de la Charte pour le 3500MHz (5G) Faisceau orientable

Pour l'antenne à faisceaux orientables d'azimut 160, le niveau maximal calculé est compris entre 1 et 2 V/m. La hauteur correspondante est de 25.50 m.



Niveau	Couleur
Strictement supérieur à 6 V/m :	
Entre 5 et 6 V/m :	
Entre 4 et 5 V/m :	
Entre 3 et 4 V/m :	
Entre 2 et 3 V/m :	
Entre 1 et 2 V/m :	
Entre 0 et 1 V/m :	

Les simulations en espace libre indiquent les niveaux maximums en intérieur par antenne à faisceaux orientables :

	Azimut 40°	Azimut 160°	Azimut 280°
Niveau Maximal (V/m)	entre 0 et 1	entre 1 et 2	entre 0 et 1
Hauteur (en m)	25.50	25.50	25.50

SIMULATION CONFORME AU SEUIL DE LA CHARTE

Vue des Antennes Avant/Après

AVANT



APRÈS



Vue des Azimuts

Azimet 40°



Azimet 160°



Azimet 280°

