

Téléphonie Mobile

Fiche de synthèse Charte 2021

Informations générales :

Opérateur	Free Mobile	Arrdt	20 ^{ème}
Nom de site	10_PORTE DES LILAS_75020	Numéro	75119_025_03
Adresse du site	10, avenue de la porte des Lilas	Hauteur	R+7 (22,40m)
Bailleur de l'immeuble	Paris Habitat	Destination	Habitations
Type d'installation	Ajout de la fréquence 3500MHz pour la 5G		
Complément d'info	6 antennes sur 3 azimuts Orange présent (10° et 110°)		
Dossier soumis à Déclaration Préalable ou Permis de Construire ?			Oui (DP)

Calendrier de suivi du dossier

Date de validation de la version précédente du dossier	03/04/2022
Date d'enregistrement au Département de la Téléphonie Mobile (J)	30/05/2023
Date limite de réponse de la Mairie d'arrondissement (J+2 mois)	30/07/2023

Objet de la demande

Motivation de l'opérateur	Free Mobile projette l'installation d'antennes relais sur l'immeuble sis 10 avenue de la Porte des Lilas émettant sur les bandes de fréquences 3500MHz pour contribuer à la couverture de Paris 75016 en très haut Débit Mobile		
Détail du projet	Remplacement des 3 antennes existantes à faisceaux fixe (3G/4G/5G) par 3 nouvelles antennes émettant sur les fréquences 700MHz, 900MHz, 1800MHz, 2100MHz et 2600MHz en faisceau fixe et ajout de 3 nouvelles antennes émettant à la fréquence 3500MHz en faisceau orientable (5G), orientées vers les azimuts 40°, 140° et 280°		
Distance des ouvrants	Pas d'ouvrants à moins de 10m	Vis-à-vis (25m)	Néant
Estimation par azimut	3G/4G/5G : 40° < 2V/m ; 140° < 4V/m ; 280° < 3V/m 5G : 40° < 2V/m ; 140° < 4V/m ; 280° < 2V/m		
Hauteur des antennes (HMA)	Dans l'azimut 140° : 25,65m en faisceau fixe et 26,20m en faisceau orientable Dans les azimuts 40° et 280° : 24,75m en faisceau fixe et 25,30m en faisceau orientable		

Incidence visuelle

Description des antennes et intégration paysagère	Est prévu, dans un premier temps, le remplacement des antennes tubes existantes par des antennes panneau, puis l'ajout d'antennes 5G supplémentaires. Les antennes sont maintenues de teinte gris clair
Zone technique	

Date :

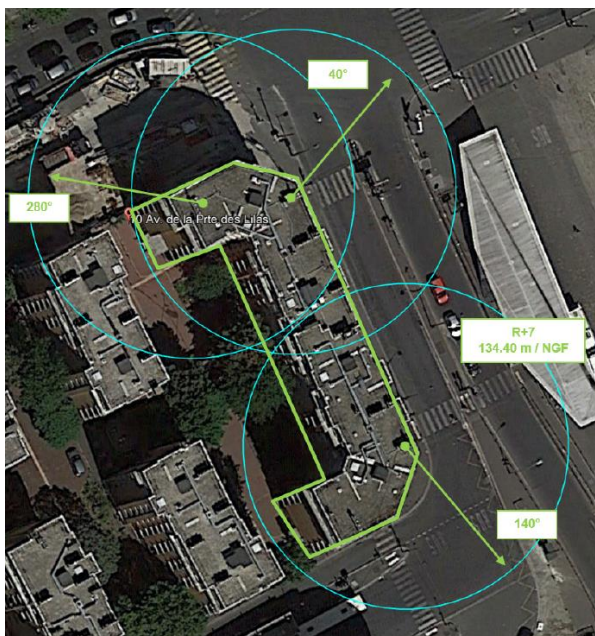
Avis de la Mairie d'arrondissement concernée :

Avis Mairie d'arrondissement :	Favorable <input type="checkbox"/>
	Défavorable <input type="checkbox"/>
	Ne se prononce pas <input type="checkbox"/>
	<input type="checkbox"/>

Carte du site au regard des établissements particuliers dans un rayon de 100m autour des antennes

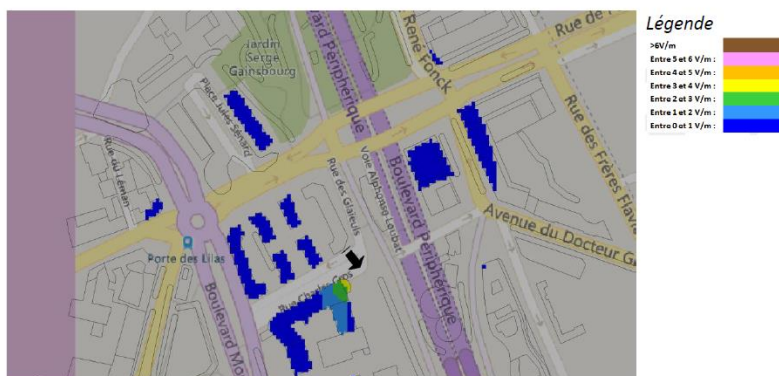
PAS D'ÉTABLISSEMENT PARTICULIER DANS UN RAYON DE 100M

Carte du site au regard des hauteurs d'immeubles dans un rayon de 25m autour des antennes



Simulation et conformité au seuil de la Charte en 3G/4G/5G Faisceau fixe

Pour les antennes à faisceau fixe orientées dans l'azimut 140°, le niveau maximal calculé est compris entre 3 et 4 V/m . La hauteur correspondante est de 19.5 m .



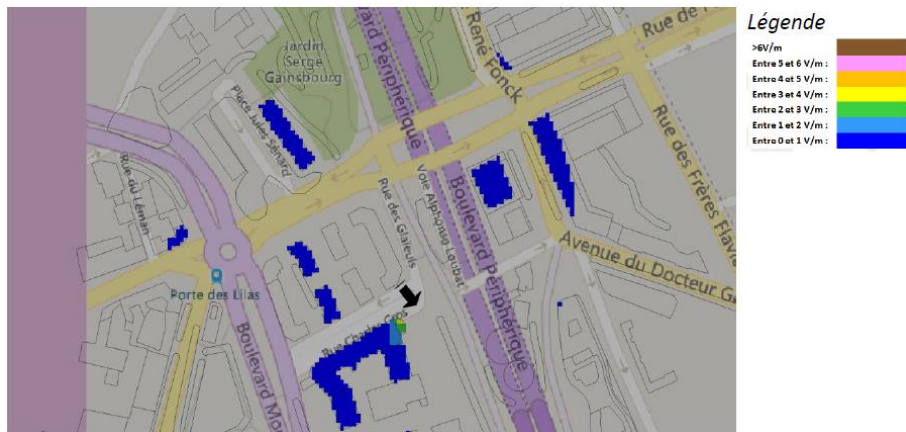
Les simulations en espace libre indiquent les niveaux maximums suivants par antenne à faisceau fixe:

	Azimut 40°	Azimut 140°	Azimut 280°
Niveau Maximal	entre 1 et 2 V/m	entre 3 et 4 V/m	entre 2 et 3 V/m
Hauteur	13.5 m	19.5 m	19.5 m

SIMULATION CONFORME AU SEUIL DE LA CHARTE

Simulation et conformité au seuil de la Charte pour le 3500MHz (5G) Faisceau orientable

Pour les antennes à faisceau orientable dans l'azimut 140°, le niveau maximal calculé est compris entre 3 et 4 V/m . La hauteur correspondante est de 22.5 m .



Les simulations en espace libre indiquent les niveaux maximums suivants par antenne à faisceaux orientables:

	Azimut 40°	Azimut 140°	Azimut 280°
Niveau Maximal	entre 1 et 2 V/m	entre 3 et 4 V/m	entre 1 et 2 V/m
Hauteur	19.5 m	22.5 m	19.5 m

SIMULATION CONFORME AU SEUIL DE LA CHARTE

Vue des Antennes Avant/Après

AVANT



APRÈS



Vue des Azimuts

Azimut 40°



Azimut 140°



Azimut 280°

