

Téléphonie Mobile

Fiche de synthèse Charte 2021

Informations générales :

Opérateur	Orange	Arrdt	6 ^{ème}
Nom de site	EHESS BIS	Numéro	00080236U71-22
Adresse du site	129, boulevard Raspail	Hauteur	R+8 (27m)
Bailleur de l'immeuble	Privé	Destination	Habitations
Type d'installation	Site neuf 2G/3G/4G/5G (700/800/900/1800/2100/2600/3500MHz)		
Complément d'info	6 antennes sur 3 azimuts Free (20°, 140° et 250°) et Bouygues (60°, 180° et 300°) présents		
Dossier soumis à Déclaration Préalable ou Permis de Construire ?			Oui (DP)

Calendrier de suivi du dossier

Date d'enregistrement au Département de la Téléphonie Mobile (J)	05/06/2023
Date d'envoi de la fiche de synthèse à la Mairie d'arrondissement	05/06/2023
Date limite de réponse de la Mairie d'arrondissement (J+1 mois)	06/07/2023

Objet de la demande

Motivation de l'opérateur	Dans le cadre de l'amélioration de la qualité de son réseau de radiocommunication, Orange est conduit à créer un nouveau relais situé 129 boulevard Raspail à Paris 75006		
Détail du projet	Ce projet concerne l'installation de 6 antennes : 2 antennes par azimut positionnées l'une au-dessus de l'autre, soit au total 3 antennes 2G/3G/4G (fréquences 700/800/900/1800/2100/2600MHz) à faisceau fixe et 3 antennes 5G (fréquence 3500MHz) à faisceau orientable, orientées vers les azimuts 15°, 110° et 280°		
Distance des ouvrants	Skydôme d'accès terrasse à 3m Fenêtres de toit/lucarnes à 1m sous les antennes	Vis-à-vis (25m)	Azimut 15° : R+6
Estimation par azimut	2G/3G/4G : 15° < 5V/m ; 110° < 3V/m ; 280° < 4V/m 5G : 15° < 4V/m ; 110° < 2V/m ; 280° < 3V/m		
Hauteur des antennes (HMA)	28,80m en faisceau fixe et 29,90m en faisceau orientable		

Incidence visuelle

Description des antennes et intégration paysagère	Ces 6 antennes seront installées sur 3 mâts, intégrés chacun dans une fausse cheminée. Ces fausses cheminées seront très peu visibles depuis la voie publique
Zone technique	Les modules techniques, de taille réduite et de couleur gris clair, seront placés à proximité des antennes sur des mâts lestés. La zone technique sera installée sur une structure lestée côté sud et non visible depuis les rues

Date :

Avis de la Mairie d'arrondissement concernée :

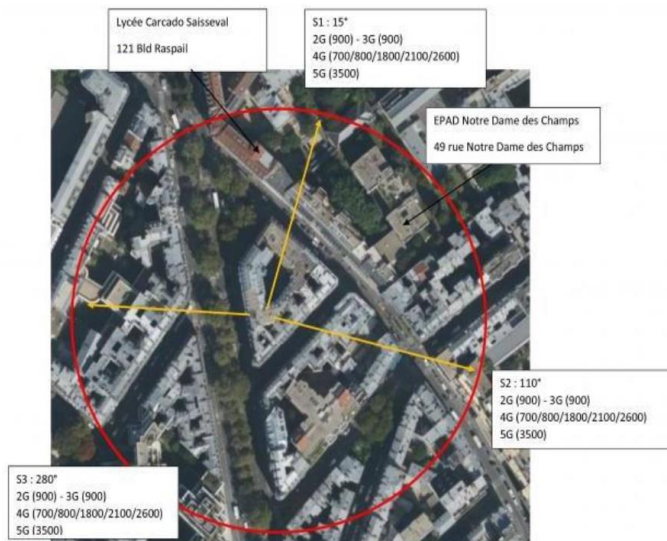
Avis Mairie d'arrondissement :	Favorable	<input type="checkbox"/>
	Défavorable	<input type="checkbox"/>
	Ne se prononce pas	<input type="checkbox"/>
		<input type="checkbox"/>

Carte du site au regard des établissements particuliers dans un rayon de 100m autour des antennes

Liste des établissements particuliers dans un rayon de 100 m : adresse et estimation du champ maximum reçu pour chacun d'entre eux

Nom et type	Adresse	Hauteur (en m)	Situé dans le lobe principal de l'antenne émettrice* (Oui/non)	Distance / antenne la plus proche (en m)	Estimation du niveau maximum de champ reçu (en V/m)
Maison Notre Dame des Champs Maison de retraite	49 rue Notre Dame des Champs, 75006 Paris	20	Non	90.00	< 1.00
Lycée Polyvalent CARCADO Enseignement secondaire	121 Boulevard Raspail, 75006 Paris	18	Non	100.00	< 1.00

*lobe limité à 3 dB/ puissance maximale



Carte du site au regard des hauteurs d'immeubles dans un rayon de 25m autour des antennes



Simulation et conformité au seuil de la Charte en 2G/3G/4G Faisceau fixe

Pour l'antenne à faisceau fixe d'azimut 15°, le niveau maximal calculé est compris entre 4 et 5 V/m. La hauteur correspondante est de 25.50 m.



Les simulations en espace libre avec bâti simple vitrage indiquent les niveaux maximums en intérieur par antenne à faisceau fixe :

	Azimut 15°	Azimut 110°	Azimut 280°
Niveau Maximal (V/m)	entre 4 et 5	entre 2 et 3	entre 3 et 4
Hauteur (en m)	25.50	22.50	25.50

SIMULATION CONFORME AU SEUIL DE LA CHARTE

Simulation et conformité au Charte pour le 3500MHz (5G) Faisceau orientable

Pour l'antenne à faisceaux orientables d'azimut 15°, le niveau maximal calculé est compris entre 3 et 4 V/m. La hauteur correspondante est de 28.50 m.



Niveau	Couleur
Strictement supérieur à 6 V/m :	Brown
Entre 5 et 6 V/m :	Purple
Entre 4 et 5 V/m :	Orange
Entre 3 et 4 V/m :	Yellow
Entre 2 et 3 V/m :	Green
Entre 1 et 2 V/m :	Blue
Entre 0 et 1 V/m :	Dark Blue

Les simulations en espace libre avec bâti simple vitrage indiquent les niveaux maximums en intérieur par antenne à faisceaux orientables :

	Azimut 15°	Azimut 110°	Azimut 280°
Niveau Maximal (V/m)	entre 3 et 4	entre 1 et 2	entre 2 et 3
Hauteur (en m)	28.50	22.50	25.50

SIMULATION CONFORME AU SEUIL DE LA CHARTE

Vue des Antennes Avant/Après

AVANT



APRES



Vue des Azimuts

Azimuth 15°



Azimuth 110°



Azimuth 280°

