

## Téléphonie Mobile

### Fiche de synthèse Charte 2021

#### Informations générales :

Opérateur	Orange	Arrdt	17 <sup>ème</sup>
Nom de site	GENERAL_LANREZAC_EB	Numéro	00080065U7
Adresse du site	7, avenue Mac-Mahon	Hauteur	R+8 (28,5m)
Bailleur de l'immeuble	Privé	Destination	Habitations/ Commerces
Type d'installation	Ajout des fréquences 700/800/2600MHz pour la 4G et 3500MHz pour la 5G		
Complément d'info	6 antennes sur 3 azimuts (avec léger réazimutage de 2 secteurs) Suppression de la 2G 900/1800MHz et de la 3G 2100MHz Réallocation du 900MHz à la 3G		
Dossier soumis à Déclaration Préalable ou Permis de Construire ?			Non

#### Calendrier de suivi du dossier

Date de validation de la version précédente du dossier	2013
Date d'enregistrement au Département de la Téléphonie Mobile (J)	06/06/2023
Date limite de réponse de la Mairie d'arrondissement (J+1 mois)	07/07/2023

#### Objet de la demande

Motivation de l'opérateur	Dans le cadre de la pérennisation de la qualité de service de son réseau de radiocommunication, Orange est conduit à modifier un relais sur la toiture de l'immeuble 7 avenue Mac-Mahon dans le 17 <sup>e</sup> arrondissement de Paris		
Détail du projet	Ce projet concerne le remplacement des 3 antennes existantes émettant sur les fréquences 900MHz, 1800MHz et 2100MHz (2G/3G/4G) par 3 nouvelles antennes à faisceau fixe émettant sur 700MHz, 800MHz, 900MHz, 1800MHz, 2100MHz et 2600MHz (3G/4G), et l'installation de 3 nouvelles antennes à faisceau orientable qui émettront sur 3500MHz (5G), orientées vers les azimuts 35°, 150° et 270°		
Distance des ouvrants	Skydôme d'accès à la toiture à 1,5m Fenêtres entre 3m et 7m sous les antennes	Vis-à-vis (25m)	Néant
Estimation par azimut	3G/4G : 35° < 2V/m ; 150° < 2V/m ; 270° < 2V/m 5G : 35° < 1V/m ; 150° < 1V/m ; 270° < 1V/m		
Hauteur des antennes (HMA)	30,75m pour les faisceaux fixes et 31,98m pour les faisceaux orientables		

#### Incidence visuelle

Description des antennes et intégration paysagère	Les antennes seront implantées en lieu et place des anciennes antennes. Pas de changement visuel
Zone technique	Un coffret technique et des modules seront installés sur le mât à proximité des antennes. Un local technique est situé au rez-de-chaussée

**Date :**
**Avis de la Mairie d'arrondissement concernée :**

Avis Mairie d'arrondissement :	Favorable
	<input type="checkbox"/>
	Défavorable
	<input type="checkbox"/>
	Ne se prononce pas
	<input type="checkbox"/>

**Carte du site au regard des établissements particuliers dans un rayon de 100m autour des antennes**

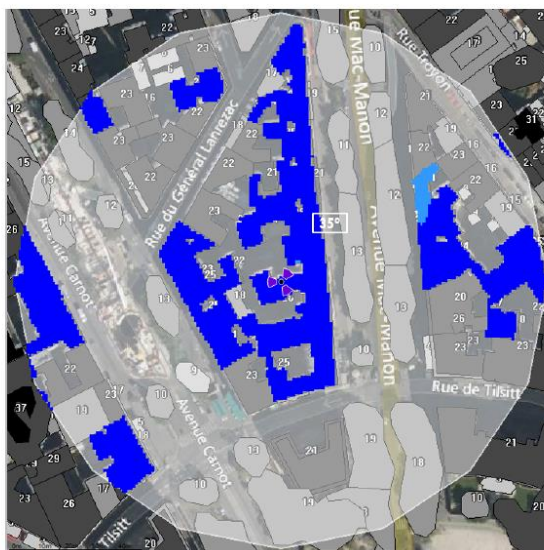
PAS D'ÉTABLISSEMENT PARTICULIER DANS UN RAYON DE 100M

**Carte du site au regard des hauteurs d'immeubles dans un rayon de 25m autour des antennes**



**Simulation et conformité au seuil de la Charte pour la 3G/4G  
Faisceau fixe**

Pour l'antenne à faisceau fixe d'azimut 35, le niveau maximal calculé est compris entre 1 et 2 V/m. La hauteur correspondante est de 22.50 m.



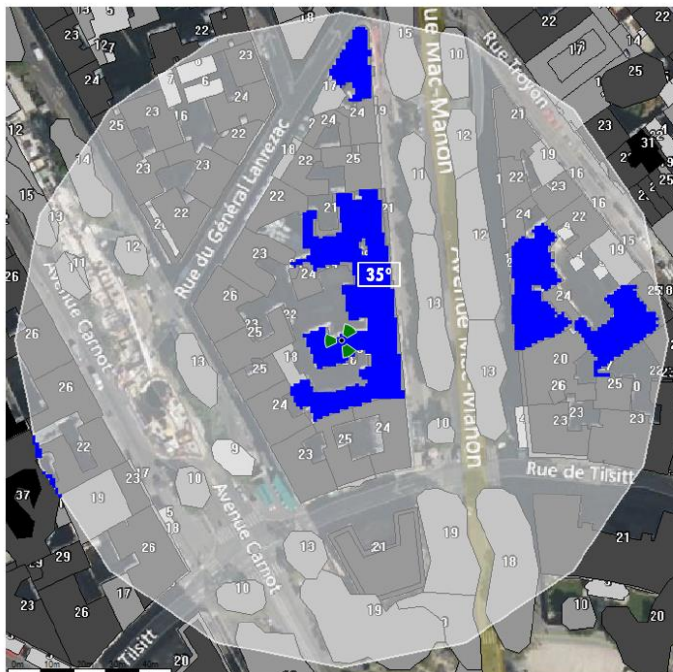
Les simulations en espace libre avec bâti simple vitrage indiquent les niveaux maximums en intérieur par antenne à faisceau fixe :

	Azimut 35°	Azimut 150°	Azimut 270°
Niveau Maximal (V/m)	entre 1 et 2	entre 1 et 2	entre 1 et 2
Hauteur (en m)	22.50	19.50	19.50

**SIMULATION CONFORME AU SEUIL DE LA CHARTE**

## Simulation et conformité au seuil de la Charte pour le 3500MHz (5G) Faisceau orientable

Pour l'antenne à faisceaux orientables d'azimut 35, le niveau maximal calculé est compris entre 0 et 1 V/m. La hauteur correspondante est de 25.50 m.



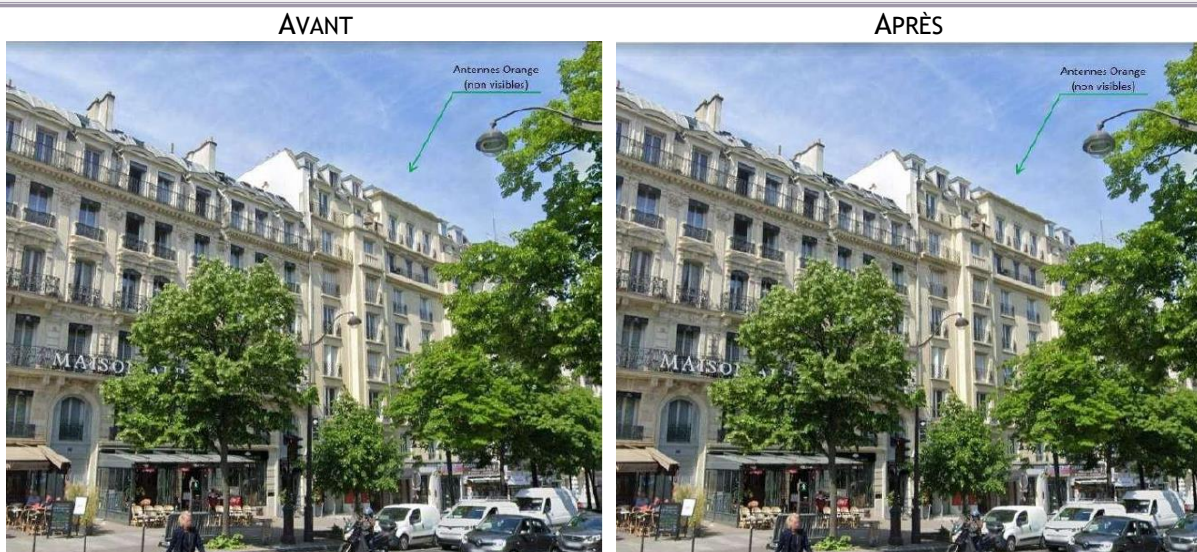
Niveau	Couleur
Strictement supérieur à 6 V/m :	Brown
Entre 5 et 6 V/m :	Pink
Entre 4 et 5 V/m :	Yellow
Entre 3 et 4 V/m :	Light Green
Entre 2 et 3 V/m :	Green
Entre 1 et 2 V/m :	Blue
Entre 0 et 1 V/m :	Dark Blue

Les simulations en espace libre avec bâti simple vitrage indiquent les niveaux maximums en intérieur par antenne à faisceaux orientables :

	Azimut 35°	Azimut 150°	Azimut 270°
Niveau Maximal (V/m)	entre 0 et 1	entre 0 et 1	entre 0 et 1
Hauteur (en m)	25.50	25.50	22.50

**SIMULATION CONFORME AU SEUIL DE LA CHARTE**

## Vue des Antennes Avant/Après



**PAS D'IMPACT VISUEL DEPUIS LA RUE**

**Vue des Azimuts**

Azimut 35°



Azimut 150°



Azimut 270°

