

PRÉSENTATION

# MARCHÉ SAINT HONORÉ



PRESENTATION AUX RIVERAINS  
MAIRIE PARIS CENTRE

29 MARS 2023

## INTRODUCTION

---

1 SYNTHÈSE HISTORIQUE

---

2 NATURE DES INTERVENTIONS

---

3 PRINCIPE D'ORGANISATION DU CHANTIER

---

4 CALENDRIER DU PROJET

---

# ACTEURS DU PROJET

MAITRE D'OUVRAGE : SIMSH

Société Immobilière du Marché  
Saint Honoré

ASSISTANT MAITRE D'OUVRAGE : JLL



ARCHITECTE : PCA-STREAM



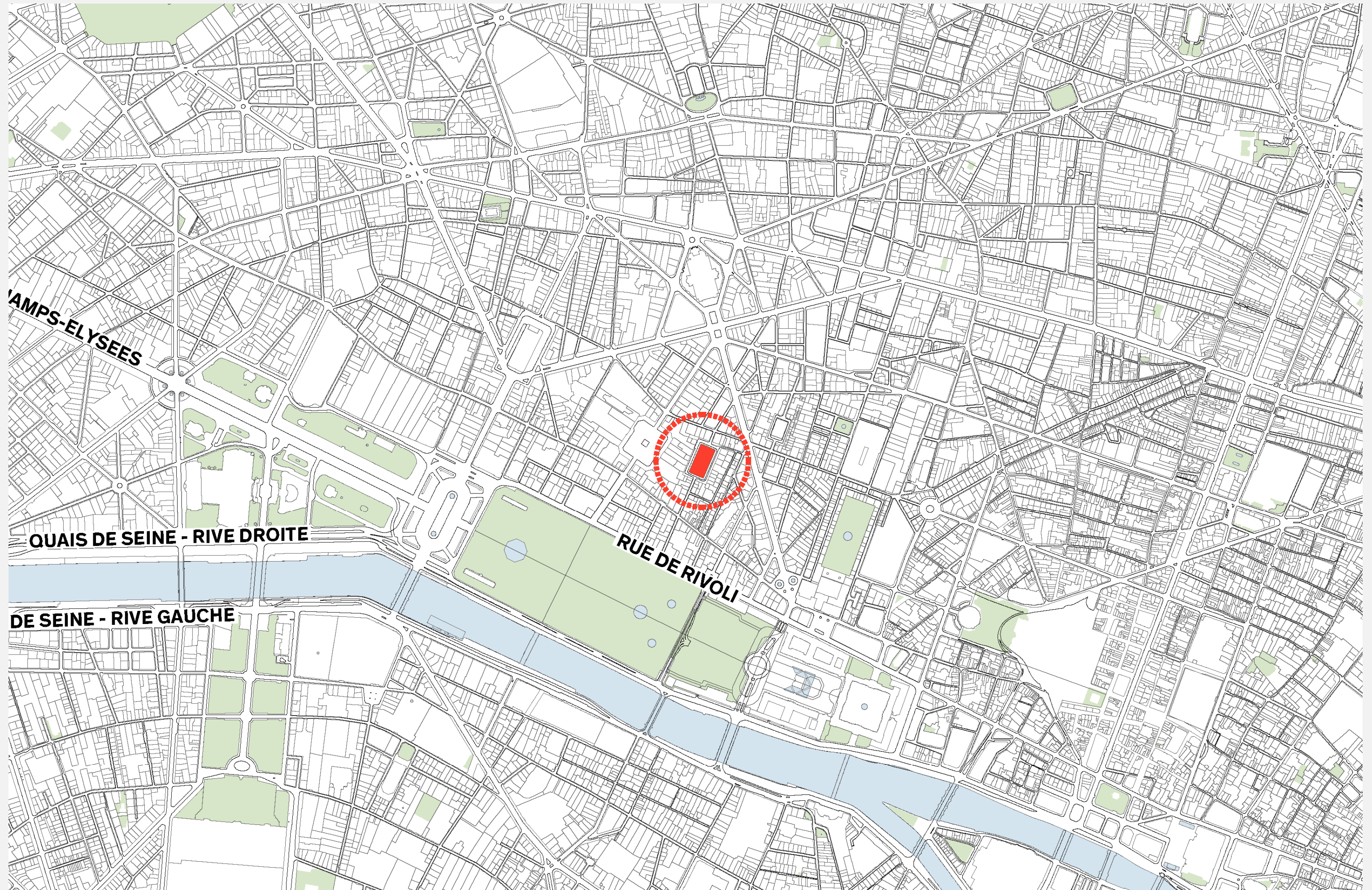
ARCHITECTE ASSOCIE : BOFILL ARQUITECTURA SL

**RBTA**

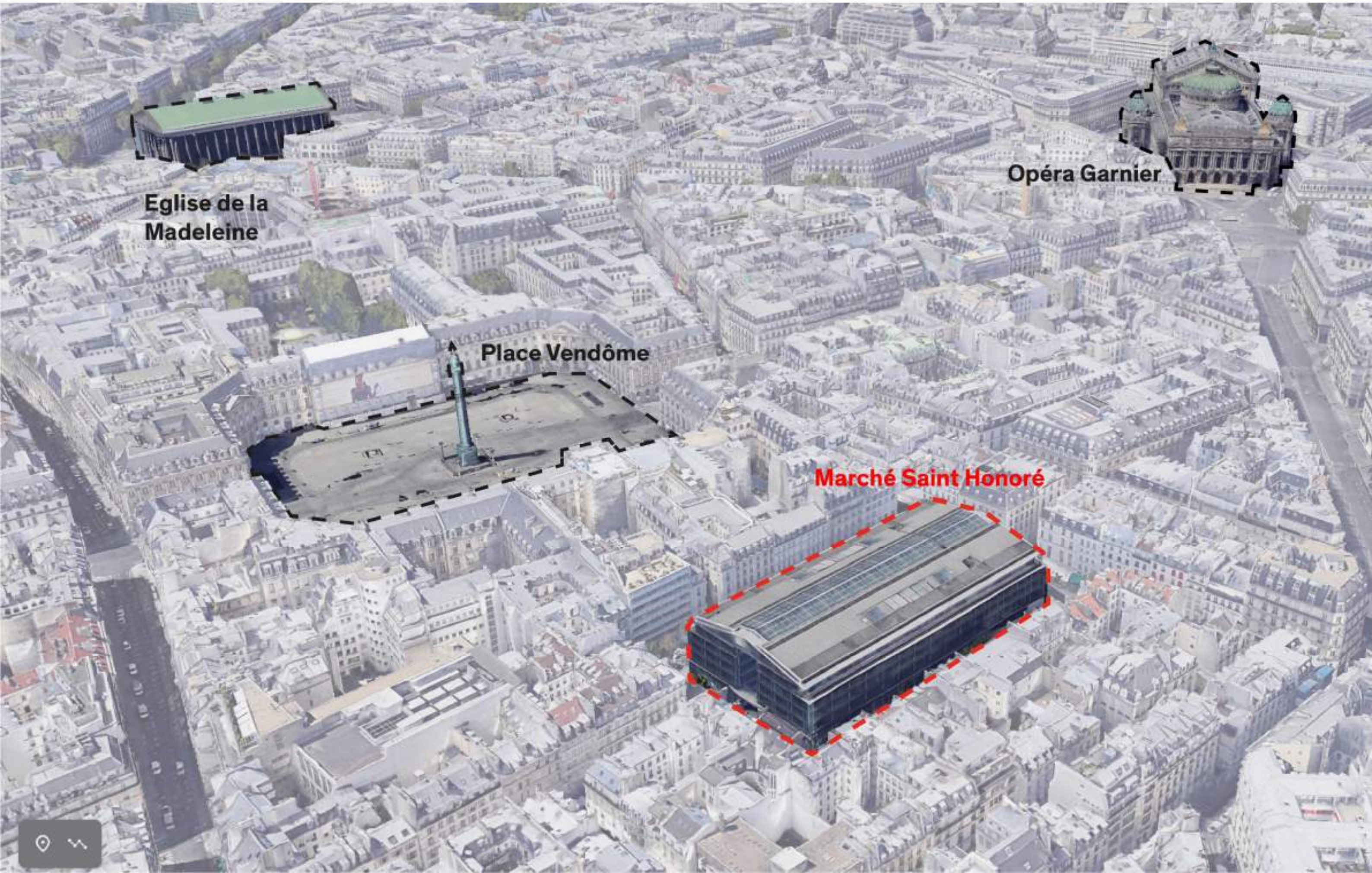
MAITRE D'ŒUVRE D'EXECUTION : CORELO



# LOCALISATION DU SITE



# LOCALISATION DU SITE



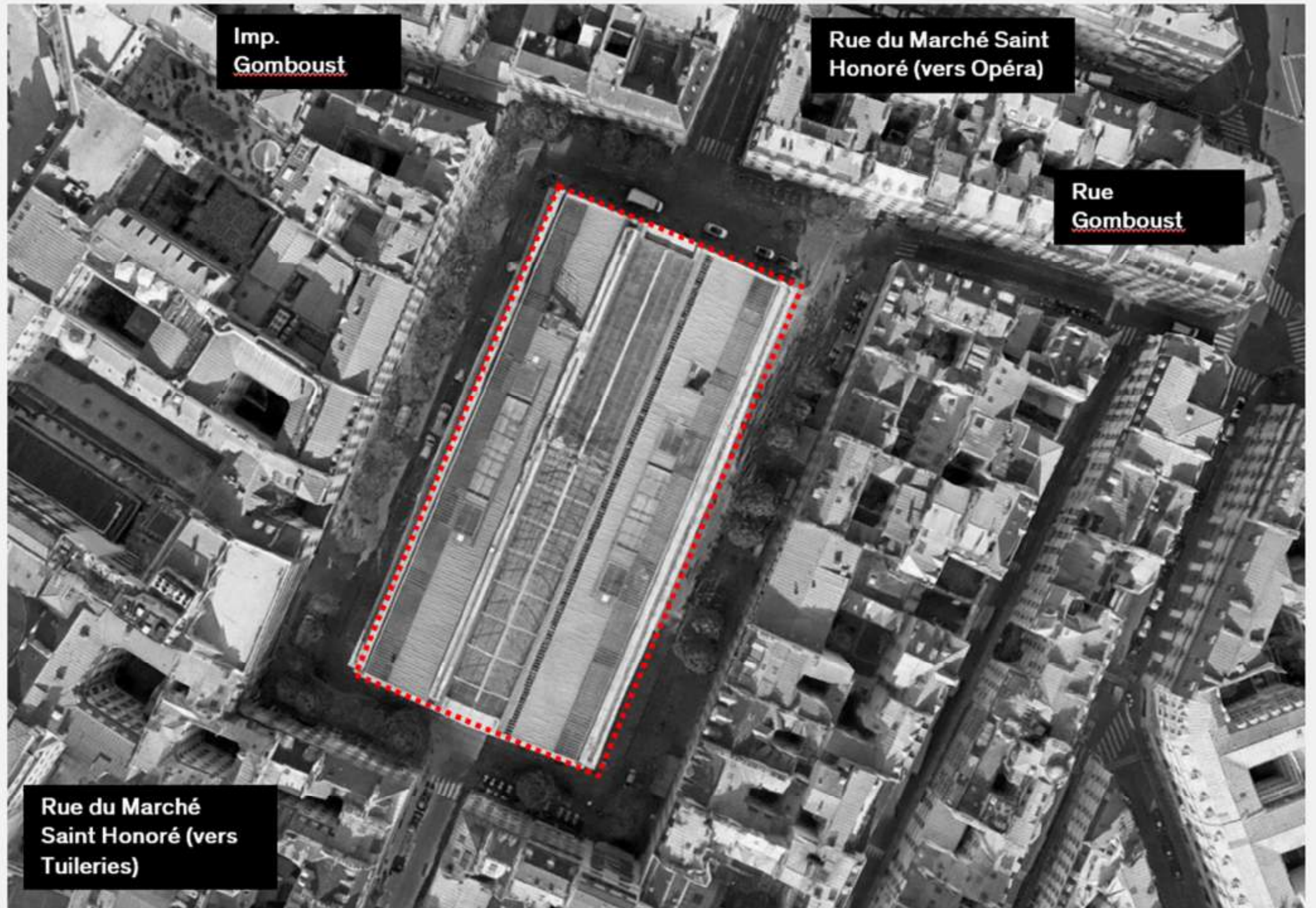
**Eglise de la  
Madeleine**

**Opéra Garnier**

**Place Vendôme**

**Marché Saint Honoré**

# PLAN DE SITUATION DE LA PLACE DU MARCHÉ SAINT-HONORE



Imp.  
Gomboust

Rue du Marché Saint  
Honoré (vers Opéra)

Rue  
Gomboust

Rue du Marché  
Saint Honoré (vers  
Tuileries)



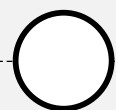
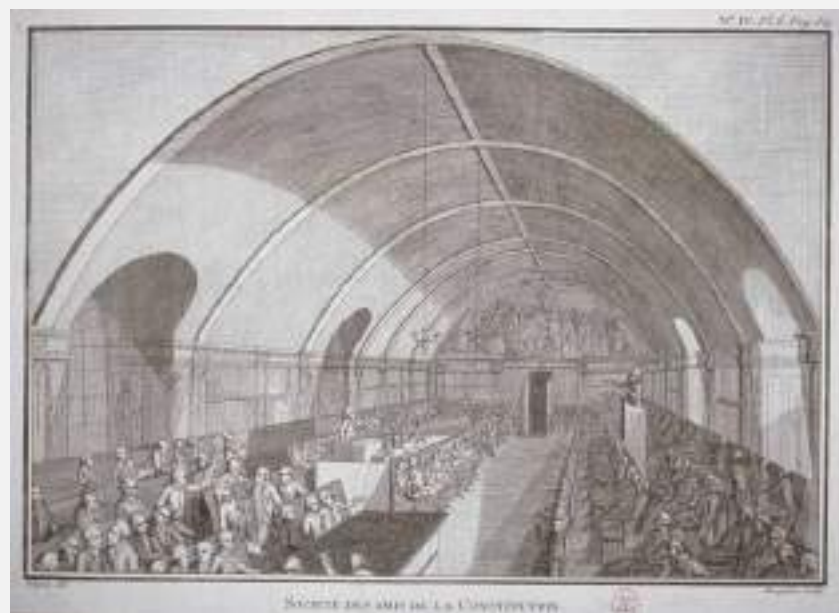
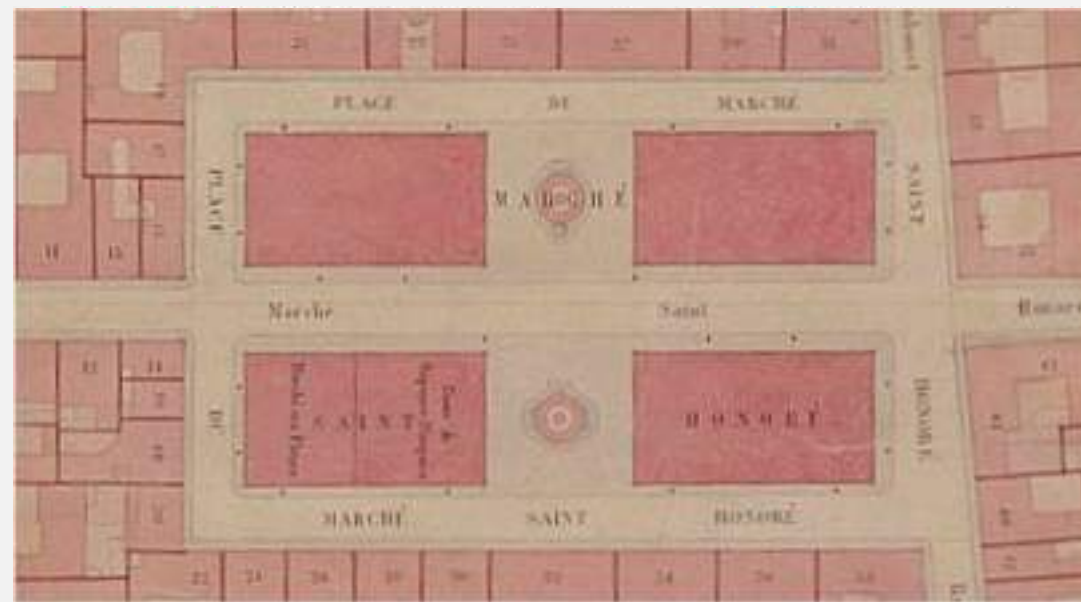
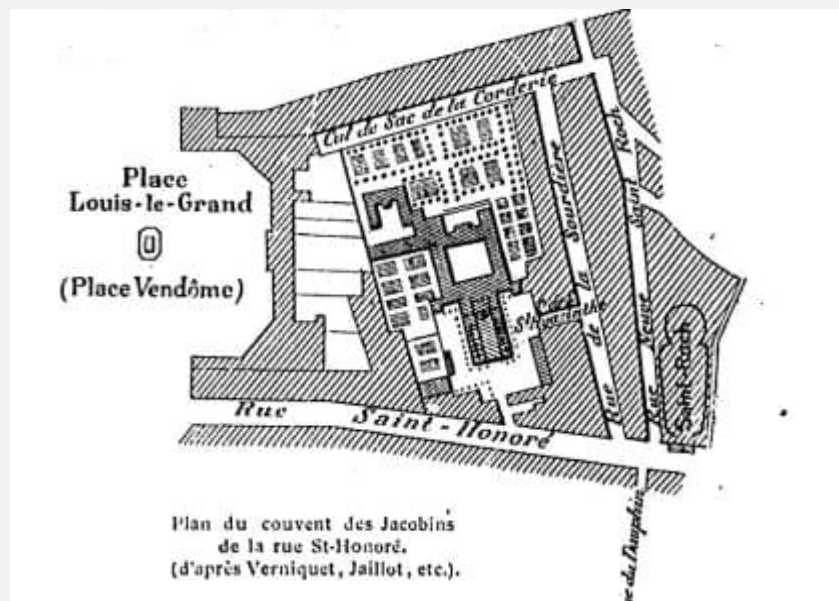




1

# RAPPEL HISTORIQUE

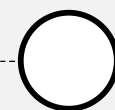
# SYNTHESE HISTORIQUE



## Couvent des Jacobins

**1651** Un couvent est inauguré par Marie de Médicis (1575-1642) pour les dominicains réformés de la rue Saint-Jacques dits "Jacobins"

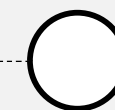
**1789** L'édifice est loué au Club des Jacobins à la Révolution française.



## Place du Marché Saint Honoré

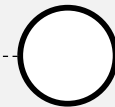
**1807** Destruction de l'ancien couvent et percement de la rue du Marché Saint-Honoré.

**1810** Construction d'un marché couvert de quatre halles de bois et pierre sur la Place des Jacobins. Elle devient la "Place du Marché-Saint Honoré".



## Le marché couvert

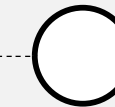
**1864** Jules de Mérindol (1814-1888), collaborateur d'Eugène Viollet-le-Duc, reconstruit les pavillons en fer et en verre à l'image du marché des Carreau du Temple.



## Un parking couvert

**1900** Déclin des marchés parisiens face au développement des grands magasins et l'essor progressif de la voiture.

**1955** Construction d'un parking en silo bétonné.



## Le temple de verre de Ricardo Bofill

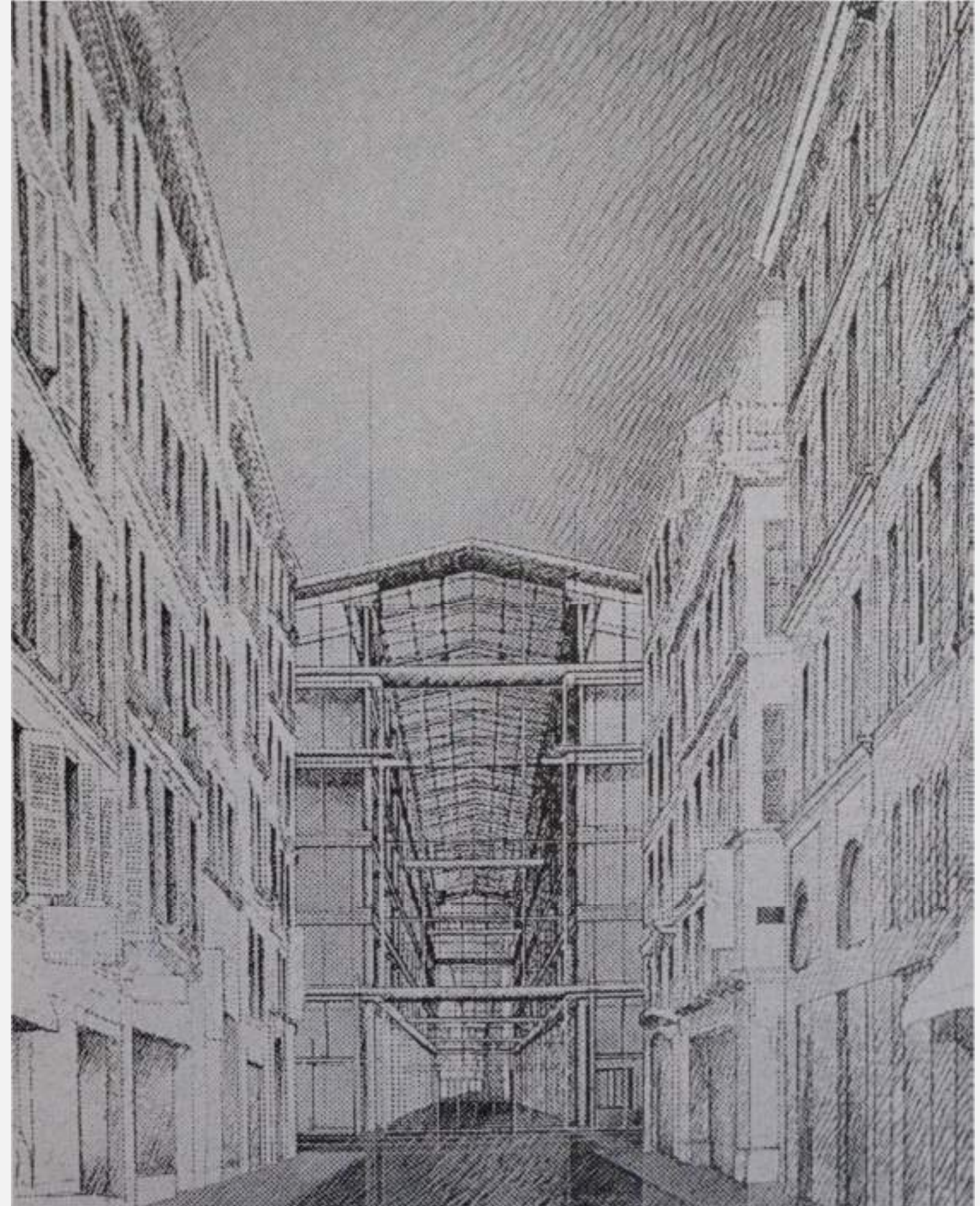
**1990** La municipalité décide de réhabiliter la place et confie le projet à Ricardo Bofill.

**1997** Construction d'un "temple de verre" dont les deux ailes de bureaux sont disposées autour du "passage des Jacobin" animé par un rez-de-chaussée commercial en hommage à la tradition des marchés couverts parisiens.

IMAGES D'ARCHIVES\_UNE ŒUVRE MAJEURE DE RICARDO BOFILL



Esquisse de RBTA, Vue intérieure, 1989



Esquisse de RBTA, Vue extérieure, 1995

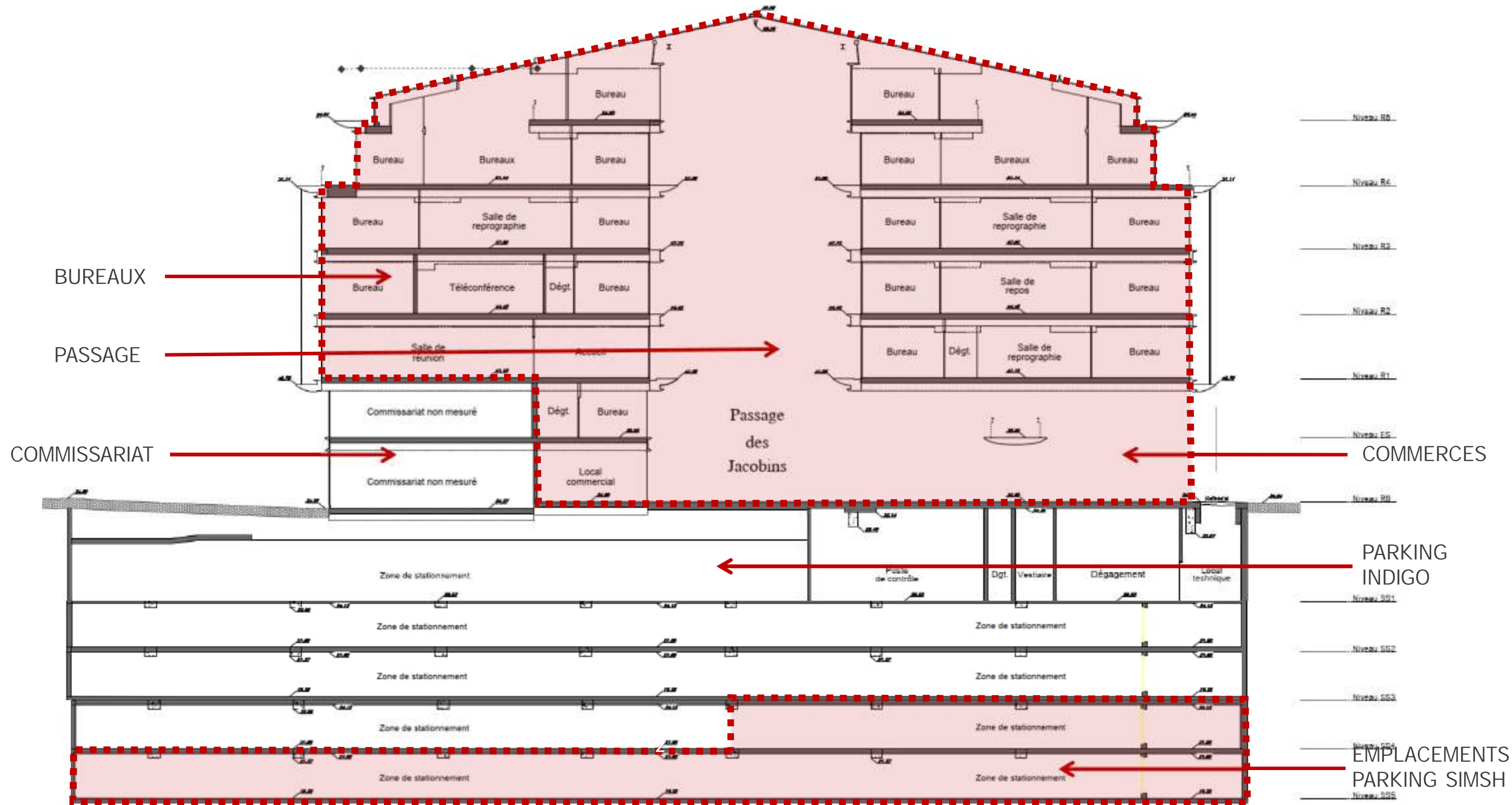
2

## NATURE DES INTERVENTIONS

# PERIMETRE D'INTERVENTION ETAT EXISTANT



**EMPRISE SIMSH**  
 Superstructure gestion en division de volume  
 Infrastructure gestion en copropriété



- REDYNAMISER LE PASSAGE ET OFFRIR AU QUARTIER UN RDC COMMERCANT A SON SERVICE
- PROPOSER UN BATIMENT A LA POINTE DES PERFORMANCES ENVIRONNEMENTALES
- CONSERVER L'ECRITURE ARCHITECTURALE DE TEMPLE DE VERRE D'ORIGINE
- OFFRIR DES ESPACES DE TRAVAIL AGREABLES PROPOSANT DES BALCONS EXTERIEURS

# PLAN DU REZ DE CHAUSSÉE EXISTANT



VENDÔME

PALAIS ROYAL

ACCUEIL  
NOYAUX





# TRANSFORMER LE PASSAGE EN UN LIEU DE VIE ET D'ACCUEIL



# UN PASSAGE PARISIEN TEMPÉRÉ



# LE PASSAGE

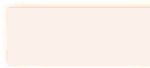




# LE PASSAGE



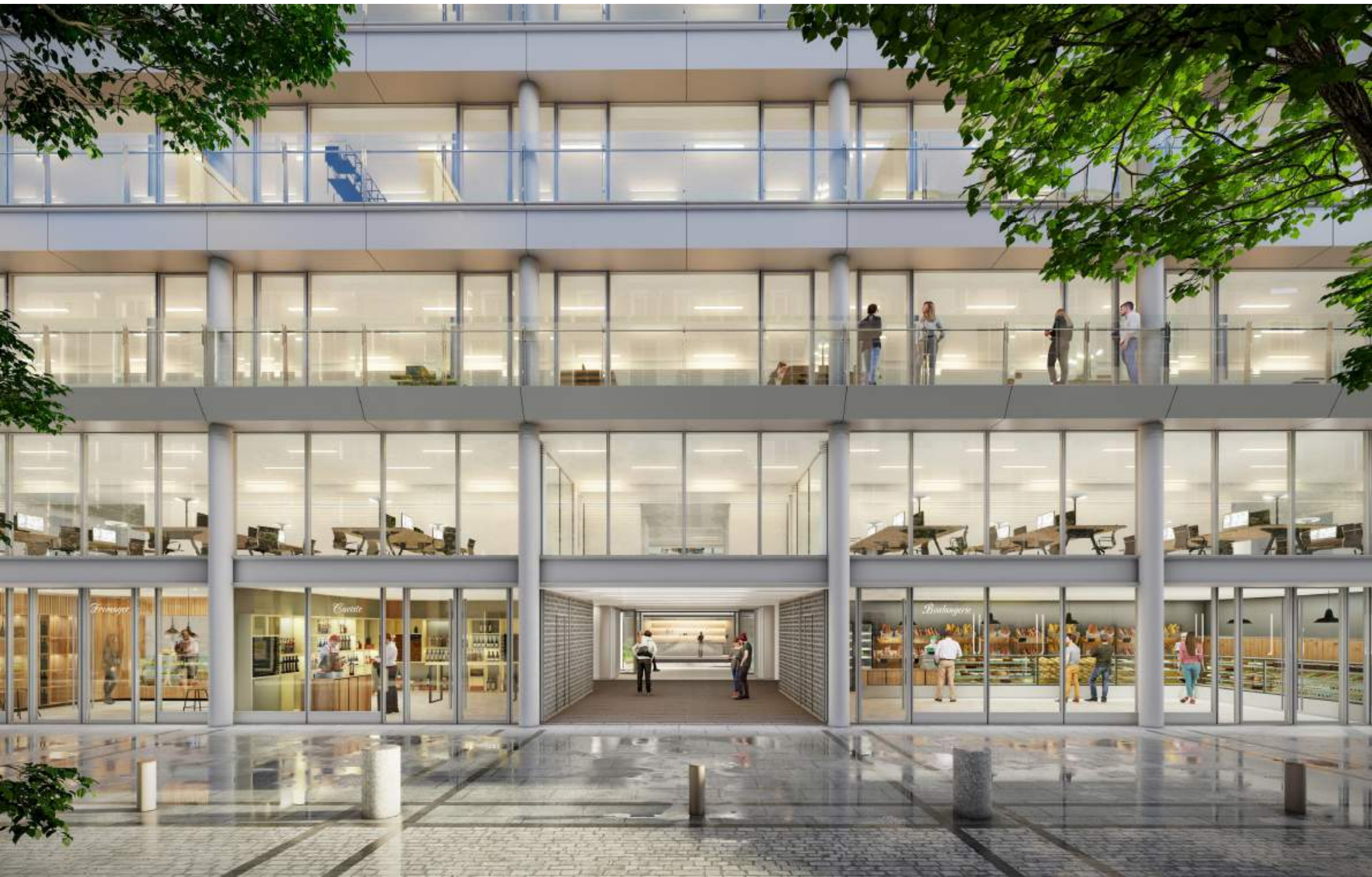
# UNE OFFRE DE COMMERCES DE PROXIMITE AU SERVICE DU QUARTIER



-  COMMERCES PROGRAMMATION LIBRE
-  COMMERCES DE PROXIMITE (COMPRIS ARTISANAT)
-  ACCES COMMERCES



# VUE PERSPECTIVE COMMERCES & ACCES PARKING INDIGO REQUALIFIÉ



# VUE PERSPECTIVE COMMERCES DE PROXIMITE



- REDYNAMISER LE PASSAGE ET OFFRIR AU QUARTIER UN RDC COMMERCANT A SON SERVICE
- **PROPOSER UN BATIMENT A LA POINTE DES PERFORMANCES ENVIRONNEMENTALES**
- CONSERVER L'ECRITURE ARCHITECTURALE DE TEMPLE DE VERRE D'ORIGINE
- OFFRIR DES ESPACES DE TRAVAIL AGREABLES PROPOSANT DES BALCONS EXTERIEURS



- PROJET A HAUTE VALEUR ENVIRONNEMENTALE
  - LABELS EXIGEANTS
- Certification BREEAM RFO 2015 – Niveau Excellent.
  - Certification HQE BD v3 – Niveau Excellent
  - Label WELL v2 – Niveau Gold

**HQE**  
**BÂTIMENT**  
**DURABLE**



- Ambitions Net Zero Carbon et démarche Réemploi initiées par le Maitre d'Ouvrage

## LISTE DES ACTIONS ENVIRONNEMENTALES :

- CHANGEMENT INTÉGRAL DES FAÇADES POUR AMÉLIORER SA PERFORMANCE THERMIQUE POUR UN BÂTIMENT MOINS ÉNERGIVORE
- CHANGEMENT INTÉGRAL DES SYSTÈMES FLUIDES
- MISE EN PLACE D'OUVRANT (VENTILATION NATURELLE) ET D'ESPACES EXTÉRIEURS
- RÉCUPÉRATION DES EAUX PLUVIALES
- DÉVELOPPEMENT DE L'OFFRE DE STATIONNEMENT VÉLO POUR INCITER À L'UTILISATION DE TRANSPORTS VERTS
- RÉEMPLOI D'ÉLÉMENTS « SIGNATURE » DU BÂTIMENT CONÇU PAR RICARDO BOFILL.
- PLACES ÉLECTRIQUES MISES EN PLACE POUR NOS LOCATAIRES ET UN TRAVAIL EN COURS AVEC INDIGO POUR ÉTENDRE CELLES-CI AU PUBLIC

- REDYNAMISER LE PASSAGE ET OFFRIR AU QUARTIER UN RDC COMMERCANT A SON SERVICE
- PROPOSER UN BATIMENT A LA POINTE DES PERFORMANCES ENVIRONNEMENTALES
- **CONSERVER L'ECRITURE ARCHITECTURALE DE TEMPLE DE VERRE D'ORIGINE**
- OFFRIR DES ESPACES DE TRAVAIL AGREABLES PROPOSANT DES BALCONS EXTERIEURS

ETAT EXISTANT



# PROJET : REMPLACEMENT DES VERRES DES TYMPANS ET VERRIERE DU PASSAGE POUR UNE MEILLEURE PERFORMANCE





REPLACEMENT DE LA DOUBLE PEAU DU BATIMENT (plus performante et facilitant son entretien)







# VUE DES ANGLES DU PROJET ET SA DOUBLE PEAU VITREE REMPLACEE



ETAT EXISTANT



# DES REZ DE CHAUSSEE REACTIVES



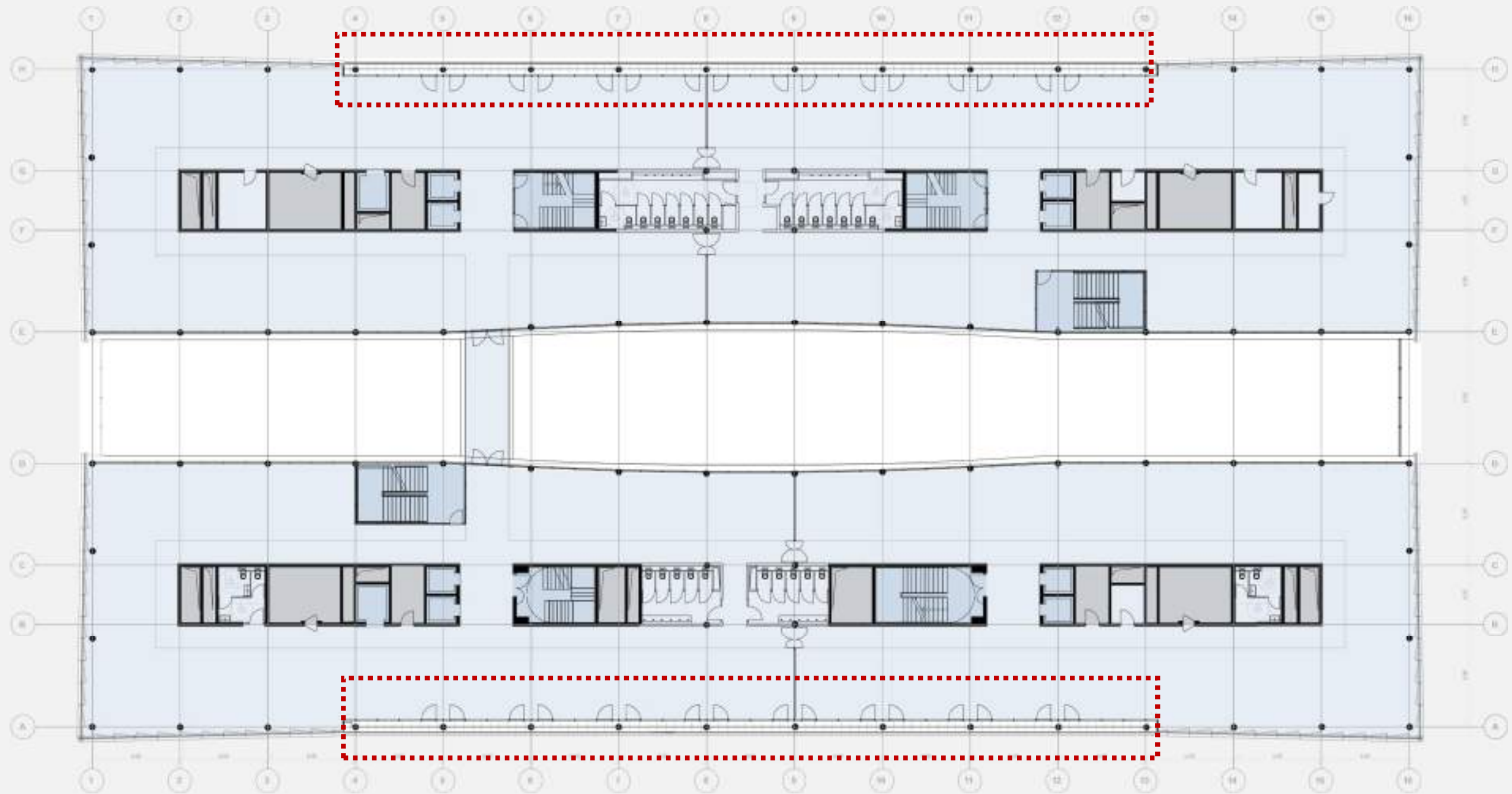
- REDYNAMISER LE PASSAGE ET OFFRIR AU QUARTIER UN RDC COMMERCANT A SON SERVICE
- PROPOSER UN BATIMENT A LA POINTE DES PERFORMANCES ENVIRONNEMENTALES
- CONSERVER L'ECRITURE ARCHITECTURALE DE TEMPLE DE VERRE D'ORIGINE
- OFFRIR DES ESPACES DE TRAVAIL AGREABLES PROPOSANT DES ESPACES EXTERIEURS

# SUPPRESSION DE LA DOUBLE PEAU SUR LES FAÇADES LATÉRALES POUR CRÉATION DE BALCONS FILANTS

VENDÔME

PALAIS ROYAL

LT  
BUREAUX



# SUPPRESSION DE LA DOUBLE PEAU SUR LES FAÇADES LATÉRALES POUR CRÉATION DE BALCONS FILANTS





# PROLONGEMENT DES BALCONS FILANTS SUR LE DERNIER NIVEAU DU BATIMENT



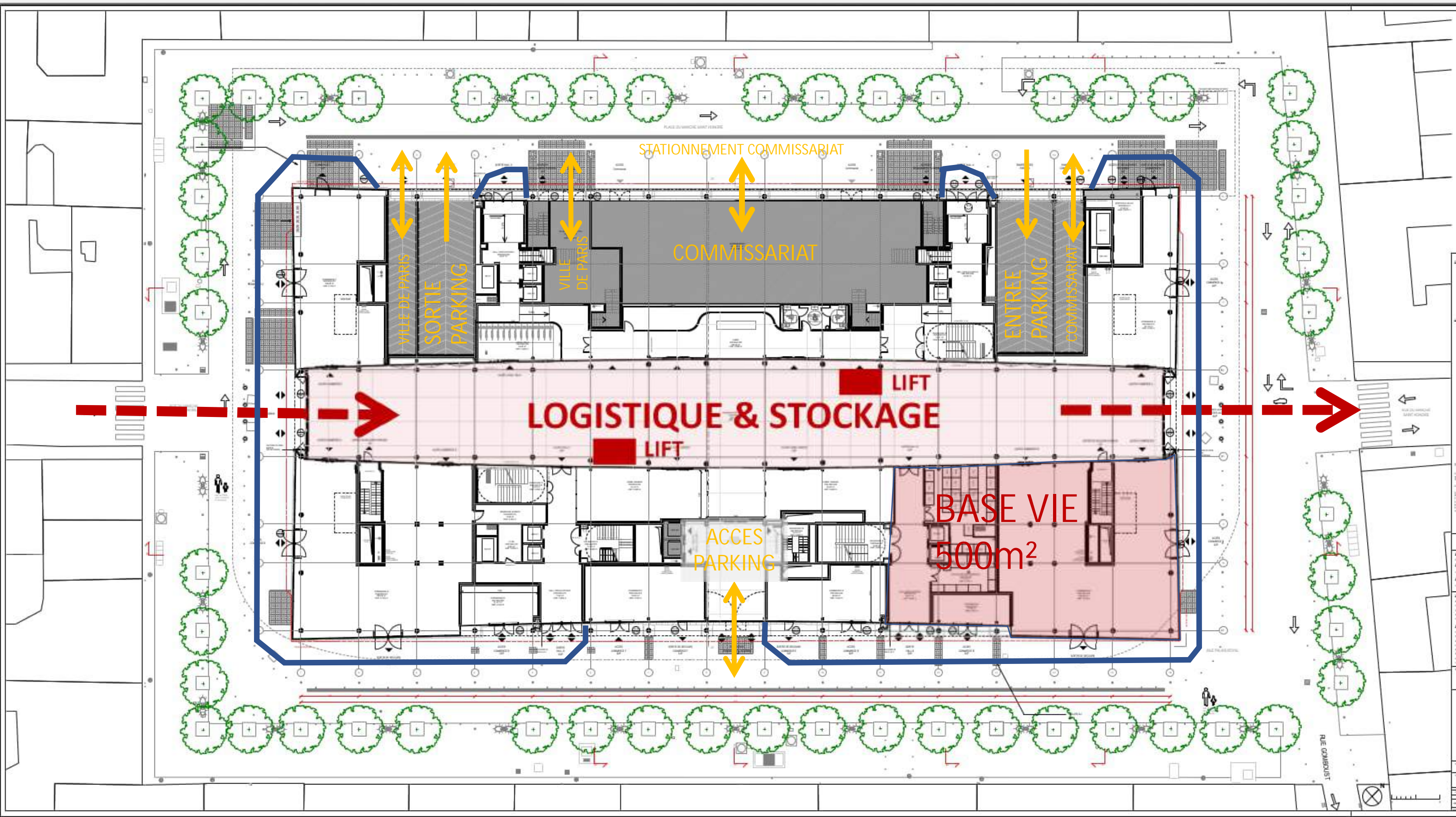


3

## PRINCIPE D'ORGANISATION DU CHANTIER

- MAINTIEN EN ACTIVITE DU PARKING INDIGO, DU COMMISSARIAT ET DES LOCAUX VILLE DE PARIS
- CHARTE CHANTIER À FAIBLES NUISANCES DANS LE CADRE DE LA CERTIFICATION HQE
- CONCENTRATION DE LA LOGISTIQUE ET DES LIVRAISONS AU CŒUR DE L'ÎLOT
- CHANTIER JAMAIS A NU : MAINTIEN DES FACADES PENDANT LA PREMIERE PHASE DE CURAGE PUIS MISE EN ŒUVRE D'UN SYSTÈME DE FERMETURE VISUELLE.

# INSTALLATIONS DE CHANTIER



4

## CALENDRIER DU PROJET

# CALENDRIER DU PROJET

	Programme	Début curage	Date prévisionnelle démarrage des travaux	Date prévisionnelle fin des interventions structurelles	Date prévisionnelle de Livraison
PROJET MSH	18.000 m <sup>2</sup> Bureaux & Commerces	Courant Mars 2023	Rentrée 2023	Automne 2024	Eté 2025