

Téléphonie Mobile

Fiche de synthèse Charte 2021

Informations générales :

Opérateur	FREE MOBILE	Arrdt	16 ^{ème}
Nom de site	SABLONS_75016	Numéro	75116_163_01
Adresse du site	Jardin d'acclimatation - Carrefour des Sablons, Bois de Boulogne	Hauteur	R+5 (30,70m)
Bailleur de l'immeuble	Ville de Paris	Destination	Autre
Type d'installation	Site neuf 3G/4G/5G (700/900/1800/2100/2600/3500MHz)		
Complément d'info	4 antennes sur 3 azimuts Partage de la fréquence 700MHz 4G/5G Orange (110°, 155°, 290° et 355°) présent		
Dossier soumis à Déclaration Préalable ou Permis de Construire ?			Non

Calendrier de suivi du dossier

Date d'enregistrement au Département de la Téléphonie Mobile (J)	12/06/2023
Date d'envoi de la fiche de synthèse à la Mairie d'arrondissement	13/06/2023
Date limite de réponse de la Mairie d'arrondissement (J+1 mois)	13/07/2023

Objet de la demande

Motivation de l'opérateur	Free Mobile projette l'installation d'antennes relais dans le pigeonnier du Jardin d'Acclimatation sis carrefour des Sablons dans le bois de Boulogne émettant sur les bandes de fréquences 700/900/1800/2100/2600/3500 MHz pour contribuer à la couverture en Internet haut et très haut débit de Paris 75016		
Détail du projet	Ce projet concerne l'installation de 3 antennes pour la 3G/4G/5G (fréquences 700/900/1800/2100/2600MHz pour les faisceaux fixes) orientées vers les azimuts 0°, 100° et 200°, et d'une antenne pour la 5G (fréquence 3500MHz pour les faisceaux orientables), orientée vers l'azimut 200°		
Distance des ouvrants	Trappe d'accès sous la toiture entre 1m et 3m derrière les antennes	Vis-à-vis (25m)	Néant
Estimation par azimut	3G/4G/5G : 0° < 1V/m ; 100° < 1V/m ; 200° < 1V/m 5G : 200° < 1V/m		
Hauteur des antennes (HMA)	24,35m pour les faisceaux fixes et 24,60m pour les faisceaux orientables		

Incidence visuelle

Description des antennes et intégration paysagère	4 antennes en résine de teinte blanc gris seront installées sous la toiture, invisibles depuis la rue
Zone technique	Les modules techniques, de taille réduite et de couleur gris seront placés sous la toiture, invisibles depuis la rue

Date :

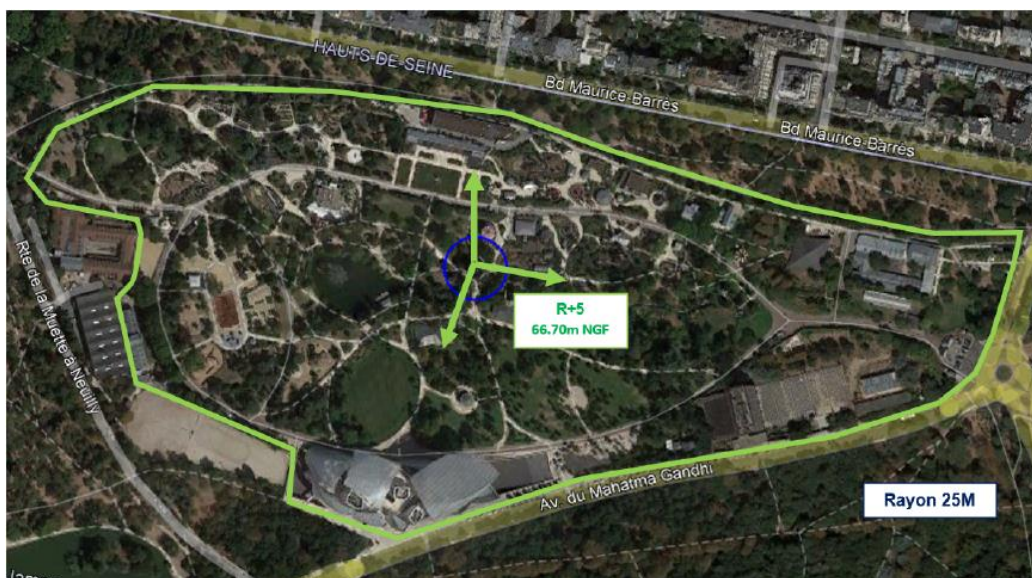
Avis de la Mairie d'arrondissement concernée

Avis Mairie d'arrondissement :	Favorable <input type="checkbox"/>
	Défavorable <input type="checkbox"/>
	Ne se prononce pas <input type="checkbox"/>
	<input type="checkbox"/>

Carte du site au regard des établissements particuliers dans un rayon de 100m autour des antennes

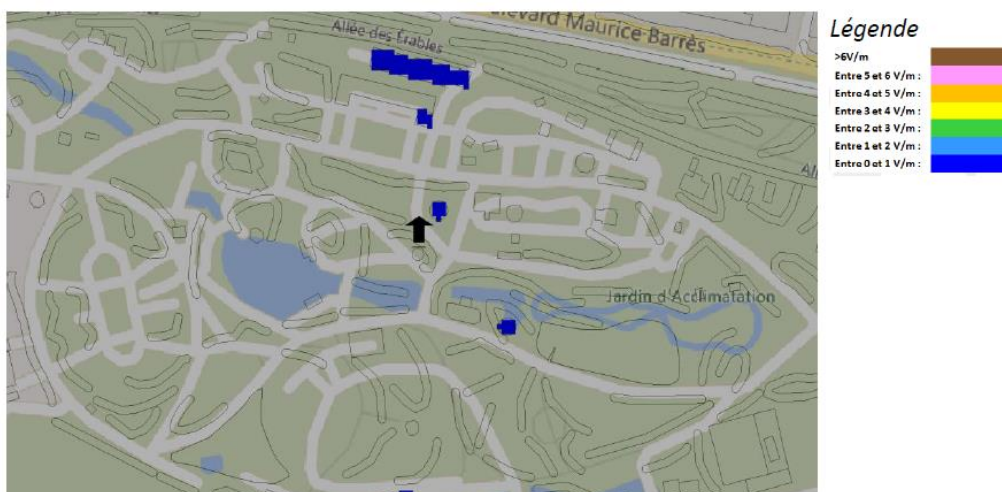
PAS D'ÉTABLISSEMENT PARTICULIER DANS UN RAYON DE 100M

Carte du site au regard des hauteurs d'immeubles dans un rayon de 25m autour des antennes



Simulation et conformité au seuil de la Charte en 3G/4G/5G Faisceau fixe

Pour les antennes à faisceau fixe orientées dans l'azimut 0°, le niveau maximal calculé est compris entre 0 et 1 V/m . La hauteur correspondante est de 7.5 m .



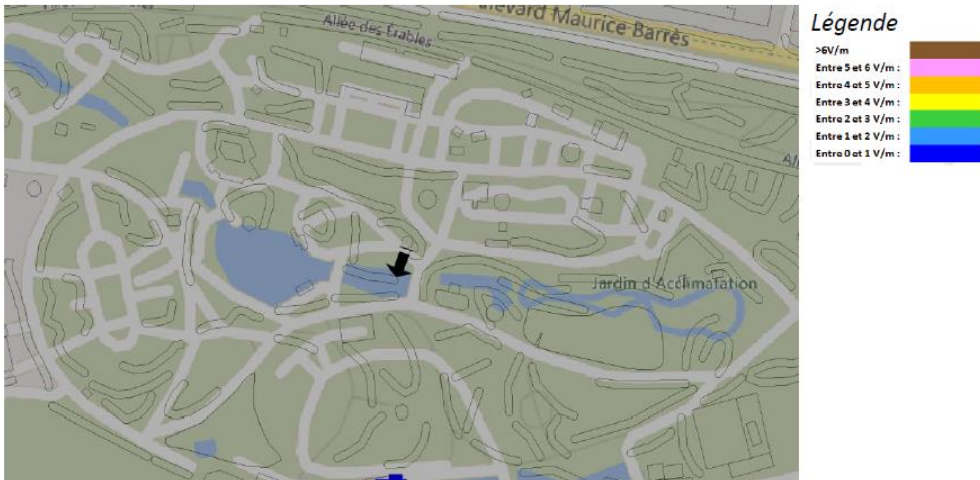
Les simulations en espace libre indiquent les niveaux maximums suivants par antenne à faisceau fixe:

	Azimut 0°	Azimut 100°	Azimut 200°
Niveau Maximal	entre 0 et 1 V/m	entre 0 et 1 V/m	entre 0 et 1 V/m
Hauteur	7.5 m	7.5 m	13.5 m

SIMULATION CONFORME AU SEUIL DE LA CHARTE

Simulation et conformité au Charte pour le 3500MHz (5G) Faisceau orientable

Pour les antennes à faisceau orientable dans l'azimut 200°, le niveau maximal calculé est compris entre 0 et 1 V/m . La hauteur correspondante est de 28.5 m .



Les simulations en espace libre indiquent les niveaux maximums suivants par antenne à faisceaux orientables:

	Azimut 0°	Azimut 100°	Azimut 200°
Niveau Maximal	Sans Objet		entre 0 et 1 V/m
Hauteur	28.5 m		

SIMULATION CONFORME AU SEUIL DE LA CHARTE

Vue des Antennes Avant/Après

AVANT



APRES



PAS D'IMPACT VISUEL

Vue des Azimuts

Azimut 0°



Azimut 100°



Azimut 200°

