

## Téléphonie Mobile

### Fiche de synthèse Charte 2021

#### Informations générales :

Opérateur	SFR	Arrdt	3 <sup>ème</sup>
Nom de site	RUE DES MINIMES	Numéro	753559
Adresse du site	1, rue Saint Gilles	Hauteur	R+6 (22m)
Bailleur de l'immeuble	Privé	Destination	Habitations
Type d'installation	Ce projet consiste à déployer 3 antennes AEQEI entrelacées à faisceaux fixes et orientables pour la 2G/3G/4G/5G NR2100 et 5G NR3500		
Complément d'info	3 antennes sur 3 azimuts ; Bouygues et Free présents		
Dossier soumis à Déclaration Préalable ou Permis de Construire ?			Oui

#### Calendrier de suivi du dossier

Date d'enregistrement au Département Téléphonie Mobile (J)	08/06/2023
Date d'envoi de la fiche de synthèse à la Mairie d'arrondissement	09/06/2023
Date limite de réponse de la Mairie d'arrondissement (J+1 mois)	08/07/2023

#### Objet de la demande

Motivation de l'opérateur	L'opérateur prévoit d'installer une nouvelle antenne-relais sur le secteur pour permettre de disposer d'un réseau de qualité sur une zone jusqu'alors mal couverte et/ou permettre de continuer à téléphoner ou naviguer sur internet tout en évitant la saturation des réseaux, conformément à nos obligations réglementaires.		
Détail du projet	Ajout de 3 antennes pour la fréquence 3500 MHz (5G) ainsi que pour la 2G/3G/4G (fréquences, 700MHz, 800MHz, 900MHz, 1800MHz, 2600MHz) avec partage du 2100MHz en 4G/5G, orientées vers les azimuts 60°, 220° et 310°.		
Distance des ouvrants	Skydôme à 2 des antennes	Vis-à-vis (25m)	Néant
Estimation	2G/3G/4G/5G (2100): 60° <2V/m - 220° <2V/m - 310° <2V/m 5G (3500): 60° <3V/m - 220° <4V/m - 310° <3V/m		
Hauteur (HMA) des antennes	24.55m		

#### Incidence visuelle

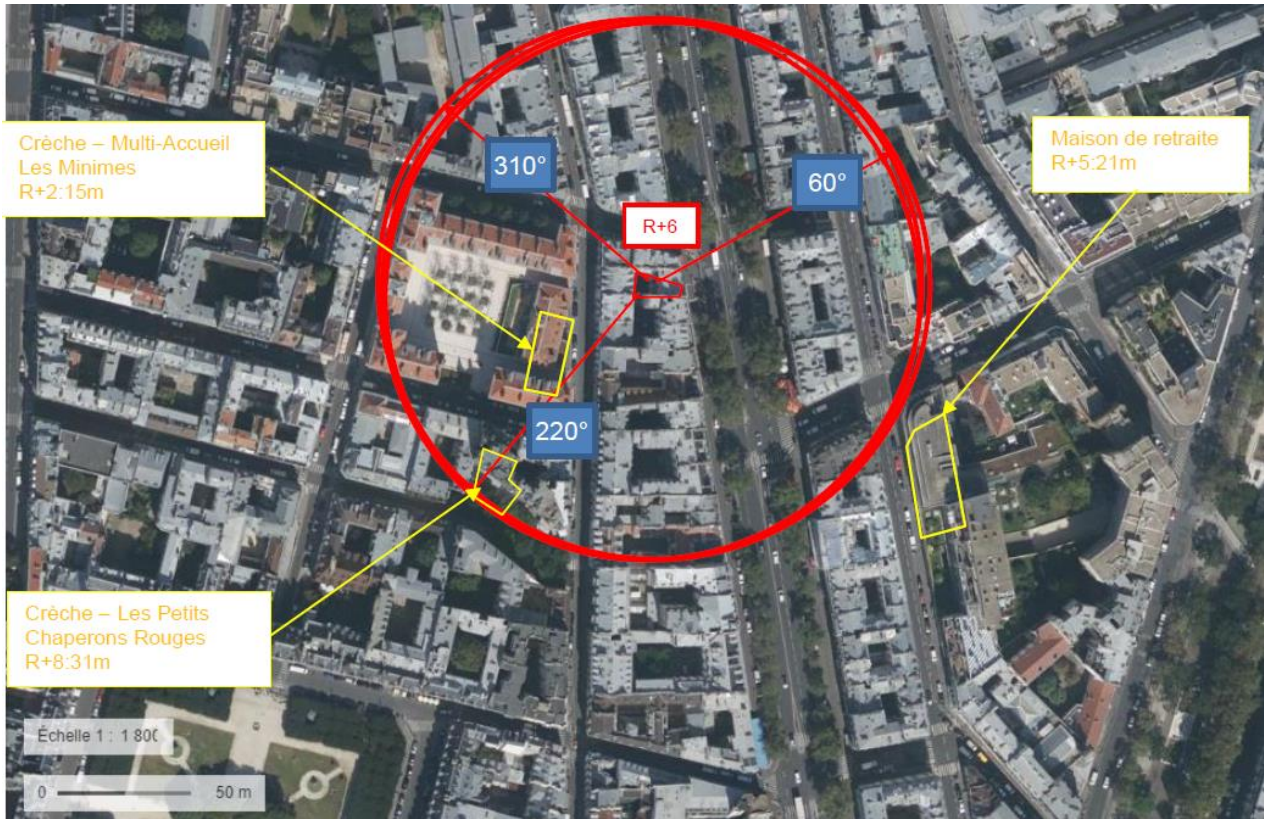
Description des antennes et intégration paysagère	Ce projet consiste à installation de 2 antennes 3G/4G/5G repris sur un mât fixé à une cheminée par cerclage et 1 antenne 3G/4G/5G repris sur un mat fixé contre mur plus échelle Söll pour la 3G/4G/5G NR2100/5G NR3500.		
Zone technique	Les modules techniques, de taille réduite et de couleur gris seront placés en toiture, invisibles depuis la rue.		

**Date :**

#### Avis de la Mairie d'arrondissement concernée :

Avis Mairie d'arrondissement :		Favorable <input type="checkbox"/>
		Défavorable <input type="checkbox"/>
Conformité de l'AEU en l'absence d'avis		Ne se prononce pas <input type="checkbox"/>

**Carte du site au regard des établissements particuliers dans un rayon de 100m autour des antennes**



Nom et type	Adresse	Hauteur	Situé dans le lobe principal de l'antenne émettrice* (Oui /Non)	Distance / antenne la plus proche	Estimation du niveau maximum de champ reçu, en V/m
Crèche- Les Petits Chaperons Rouges	6 Rue Roger Verlomme, 75003 Paris	31m	Oui	82m	0,627 V/m
Crèche- Multi-Accueil Les Minimes	35 Rue des Tournelles, 75003 Paris	15m	Oui	28m	0,0991 V/m
Maison de retraite	24 Rue Amelot 75003, Paris	21m	Non	108m	0,539 V/m



**Carte du site au regard des hauteurs d'immeubles dans un rayon de 25m autour des antennes**



**Simulation et conformité au seuil de la Charte en 2G/3G/4G/5G (2100 MHz) - Faisceau fixe**

❖ **Exposition par antennes à faisceau fixe**

Le niveau maximal d'exposition simulé à 1,5 m de hauteur est compris entre 0 et 1 V/m

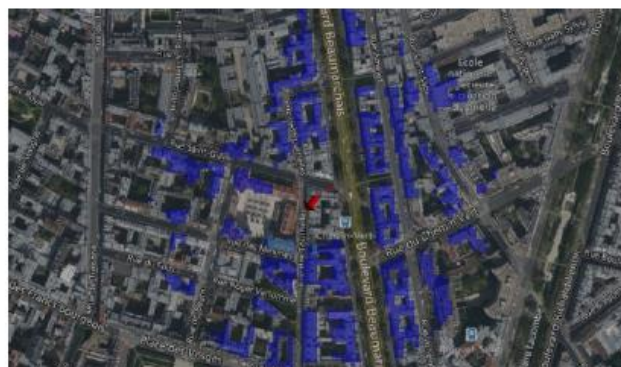
Les simulations en espace libre indiquent les niveaux maximums suivants par antenne à faisceau fixe:

	Azimet 60°	Azimet 220°	Azimet 310°
Niveau Maximal	entre 1 et 2 V/m	entre 1 et 2 V/m	entre 1 et 2 V/m
Hauteur	19.5 m	19.5 m	21.5 m

**SIMULATION CONFORME AU SEUIL DE LA CHARTE**

iii. Azimet 220°: antennes fixes

Pour les antennes à faisceau fixe orientées dans l'azimet 220°, le niveau maximal calculé est compris entre 1 et 2 V/m . La hauteur correspondante est de 19.5 m .



**Légende**

>4V/m	
Entre 3 et 4 V/m	
Entre 2 et 3 V/m	
Entre 1 et 2 V/m	
Entre 0 et 1 V/m	



## Simulation et conformité au seuil de la Charte pour le 3500MHz (5G) - Faisceaux orientables

### ❖ Exposition par antennes à faisceaux orientables

Le niveau maximal d'exposition simulé à 1,5 m de hauteur est compris entre 1 et 2 V/m .

Les simulations en espace libre indiquent les niveaux maximums suivants par antenne à faisceaux orientables:

	Azimut 60°	Azimut 220°	Azimut 310°
Niveau Maximal	entre 2 et 3 V/m	entre 3 et 4 V/m	entre 2 et 3 V/m
Hauteur	19.5 m	19.5 m	21.5 m

### SIMULATION CONFORME AU SEUIL DE LA CHARTE

#### iv. Azimut 220°: antennes à faisceau orientable

Pour les antennes à faisceau orientable dans l'azimut 220°, le niveau maximal calculé est compris entre 3 et 4 V/m . La hauteur correspondante est de 19.5 m .



#### Légende



## Vue des Antennes Avant/Après

### Avant travaux



### /Après travaux



**Vue des Azimuts****Azimut 60° :****Azimut 220° :****Azimut 310° :**