

Téléphonie Mobile

Fiche de synthèse Charte 2021

Informations générales :

| | | | |
|--|---|-------------|------------------|
| Opérateur | SFR | Arrdt | 7 ^{ème} |
| Nom de site | DESGENETTES | Numéro | 7510057738 |
| Adresse du site | 15, avenue Robert Schuman | Hauteur | R+7 (26.50m) |
| Bailleur de l'immeuble | Privé | Destination | Habitations |
| Type d'installation | Ce projet consiste à déployer 3 antennes AEQEI entrelacées à faisceaux fixes et orientables pour la 2G/3G/4G/5G NR2100 et 5G NR3500 | | |
| Complément d'info | 3 antennes sur 3 azimuts ; Bouygues et Free présents | | |
| Dossier soumis à Déclaration Préalable ou Permis de Construire ? | | | Oui |

Calendrier de suivi du dossier

| | |
|---|------------|
| Date d'enregistrement au Département Téléphonie Mobile (J) | 08/06/2023 |
| Date d'envoi de la fiche de synthèse à la Mairie d'arrondissement | 09/06/2023 |
| Date limite de réponse de la Mairie d'arrondissement (J+2 mois) | 08/08/2023 |

Objet de la demande

| | | | |
|----------------------------|---|-----------------|-------|
| Motivation de l'opérateur | L'opérateur prévoit d'installer une nouvelle antenne-relais sur le secteur pour permettre de disposer d'un réseau de qualité sur une zone jusqu'alors mal couverte et/ou permettre de continuer à téléphoner ou naviguer sur internet tout en évitant la saturation des réseaux, conformément à nos obligations réglementaires. | | |
| Détail du projet | Ajout de 3 antennes pour la fréquence 3500 MHz (5G) ainsi que pour la 2G/3G/4G (fréquences, 700MHz, 800MHz, 900MHz, 1800MHz, 2600MHz) avec partage du 2100MHz en 4G/5G, orientées vers les azimuts 70°, 210° et 320°. | | |
| Distance des ouvrants | Skydôme à 3 et 4m des antennes | Vis-à-vis (25m) | Néant |
| Estimation | 2G/3G/4G/5G (2100): 70° <5V/m - 210° <5V/m - 320° <5V/m 5G (3500): 70° <4V/m - 210° <4V/m - 320° <4V/m | | |
| Hauteur (HMA) des antennes | 28m | | |

Incidence visuelle

| | |
|---|---|
| Description des antennes et intégration paysagère | Ce projet consiste à déployer 3 antennes entrelacées qui seront fixées sur un mât avec échelle söll dans une fausse cheminée pour la 3G/4G/5G NR2100 /5G NR3500 |
| Zone technique | Les modules techniques, de taille réduite et de couleur gris seront placés en toiture, invisibles depuis la rue. |

Date :

Avis de la Mairie d'arrondissement concernée :

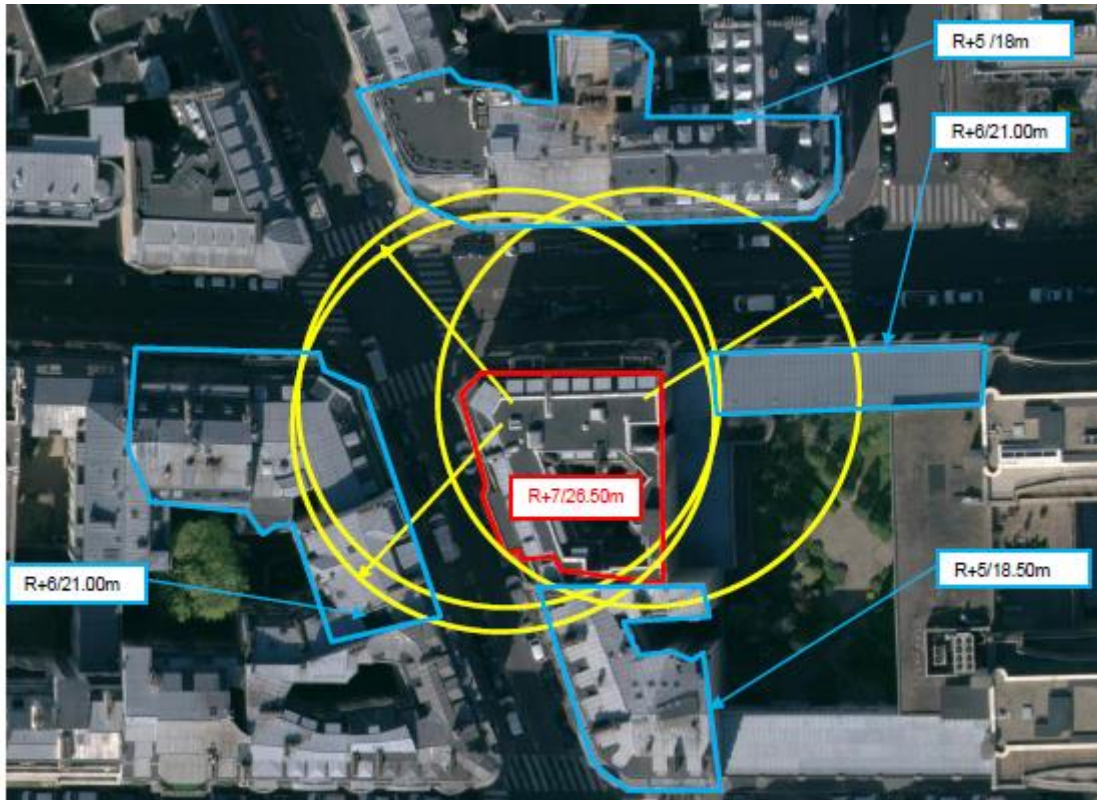
| | | |
|---|--|--|
| Avis Mairie d'arrondissement : | | Favorable <input type="checkbox"/> |
| | | Défavorable <input type="checkbox"/> |
| Conformité de l'AEU en l'absence d'avis | | Ne se prononce pas <input type="checkbox"/> |

**Carte du site au regard des établissements particuliers
dans un rayon de 100m autour des antennes**



| Nom et type | Adresse | Hauteur | Situé dans le lobe principal de l'antenne émettrice* (Oui / Non) | Distance / antenne la plus proche | Estimation du niveau maximum de champ reçu, en V/m |
|---|--|---------|--|-----------------------------------|--|
| Etablissement de Soins Pluridisciplinaire- CLINIQUE DE L'ALMA | 166 RUE DE L'UNIVERSITE 75007 Paris | 21m | Non | 79m | 2,166 V/m |
| Crèche familiale | 145 Rue de l'Université 75007 Paris | 21m | Oui | 78m | 1,097 V/m |
| Résidences autonomie- JEAN NICOT | 7 RUE JEAN NICOT 75007 Paris | 21m | Non | 99m | 0,494 V/m |
| The Bilingual Montessori School of Paris - Quai d'Orsay | 65 Quai d'Orsay 75007 Paris | 21m | Non | 76m | 0,833 V/m |

Carte du site au regard des hauteurs d'immeubles dans un rayon de 25m autour des antennes



Simulation et conformité au seuil de la Charte en 2G/3G/4G/5G (2100 MHz) - Faisceau fixe

❖ Exposition par antennes à faisceaux orientables

Le niveau maximal d'exposition simulé à 1,5 m de hauteur est compris entre 0 et 1 V/m .

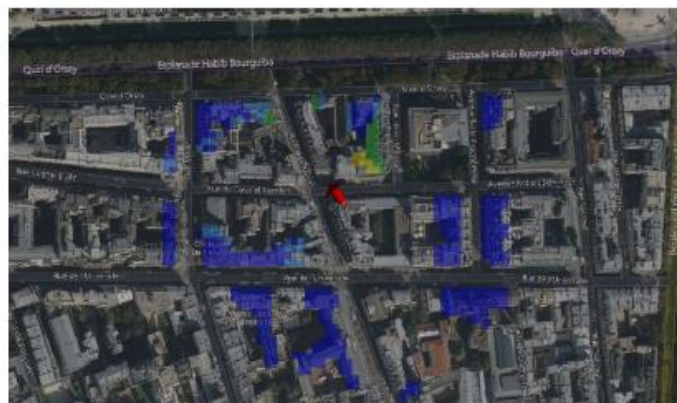
Les simulations en espace libre indiquent les niveaux maximums suivants par antenne à faisceaux orientables:

| | Azimuth 70° | Azimuth 210° | Azimuth 320° |
|----------------|------------------|------------------|------------------|
| Niveau Maximal | entre 3 et 4 V/m | entre 3 et 4 V/m | entre 3 et 4 V/m |
| Hauteur | 28.5 m | 26.5 m | 28.5 m |

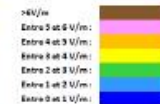
SIMULATION CONFORME AU SEUIL DE LA CHARTE

v. Azimuth 320°: antennes fixes

Pour les antennes à faisceau fixe orientées dans l'azimuth 320°, le niveau maximal calculé est compris entre 4 et 5 V/m . La hauteur correspondante est de 27.5 m .



Légende



Simulation et conformité au seuil de la Charte pour le 3500MHz (5G) - Faisceaux orientables

❖ **Exposition par antennes à faisceau fixe**

Le niveau maximal d'exposition simulé à 1,5 m de hauteur est compris entre 0 et 1 V/m

Les simulations en espace libre indiquent les niveaux maximums suivants par antenne à faisceau fixe:

| | Azimut 70° | Azimut 210° | Azimut 320° |
|----------------|------------------|------------------|------------------|
| Niveau Maximal | entre 4 et 5 V/m | entre 4 et 5 V/m | entre 4 et 5 V/m |
| Hauteur | 27.5 m | 26.5 m | 27.5 m |

SIMULATION CONFORME AU SEUIL DE LA CHARTE

vi. Azimut 320°: antennes à faisceau orientable

Pour les antennes à faisceau orientable dans l'azimut 320°, le niveau maximal calculé est compris entre 3 et 4 V/m . La hauteur correspondante est de 28.5 m .



Vue des Antennes Avant/Après

PHOTO 1/ Après travaux



Les antennes non visibles depuis la rue

Vue des Azimuts

70° :



210° :



320° :

