

Téléphonie Mobile

Fiche de synthèse Charte 2021

Informations générales :

Opérateur	SFR	Arrdt	20^{ème}
Nom de site	PELLEPORT	Numéro	7510052035
Adresse du site	155, rue Pelleport	Hauteur	R+7 (23.20m)
Bailleur de l'immeuble	Public Institut du monde Arabe	Destination	Bureau-Musée
Type d'installation	Nouveau site 2G/3G/4G/5G et partage de la fréquence de 2100Mhz (4G/5G)		
Complément d'info	6 antennes sur 3 azimuts ;		
Dossier soumis à Déclaration Préalable ou Permis de Construire ?			Oui

Calendrier de suivi du dossier

Date d'enregistrement au Département Téléphonie Mobile (J)	07/06/2023
Date d'envoi de la fiche de synthèse à la Mairie d'arrondissement	09/06/2023
Date limite de réponse de la Mairie d'arrondissement (J+1 mois)	07/08/2023

Objet de la demande

Motivation de l'opérateur	L'opérateur prévoit d'installer une nouvelle antenne-relais sur le secteur pour permettre de disposer d'un réseau de qualité sur une zone jusqu'alors mal couverte et/ou permettre de continuer à téléphoner ou naviguer sur internet tout en évitant la saturation des réseaux, conformément à nos obligations réglementaires.		
Détail du projet	Ajout de 3 antennes pour la fréquence 3500 MHz (5G) et ajout de 3 antennes 2G/3G/4G (fréquences, 700MHz, 800MHz, 900MHz, 1800MHz, 2600MHz), avec partage de la fréquence 2100MHz en 4G/5G orientées vers les azimuts 140°, 230° et 320°.		
Distance des ouvrants	Skydôme à 5m des antennes	Vis-à-vis (25m)	R+7 (23m) 230°
Estimation	2G/3G/4G/5G (2100): 140° <5V/m - 230° <5V/m - 320° <4V/m 5G (3500) : 140° <4V/m - 230° <4V/m - 320° <4V/m		
Hauteur (HMA) des antennes 5G	2G/3G/4G/5G : 25.85m pour les antennes à faisceaux fixes 5G: 26.83m pour les antennes à faisceaux orientables		

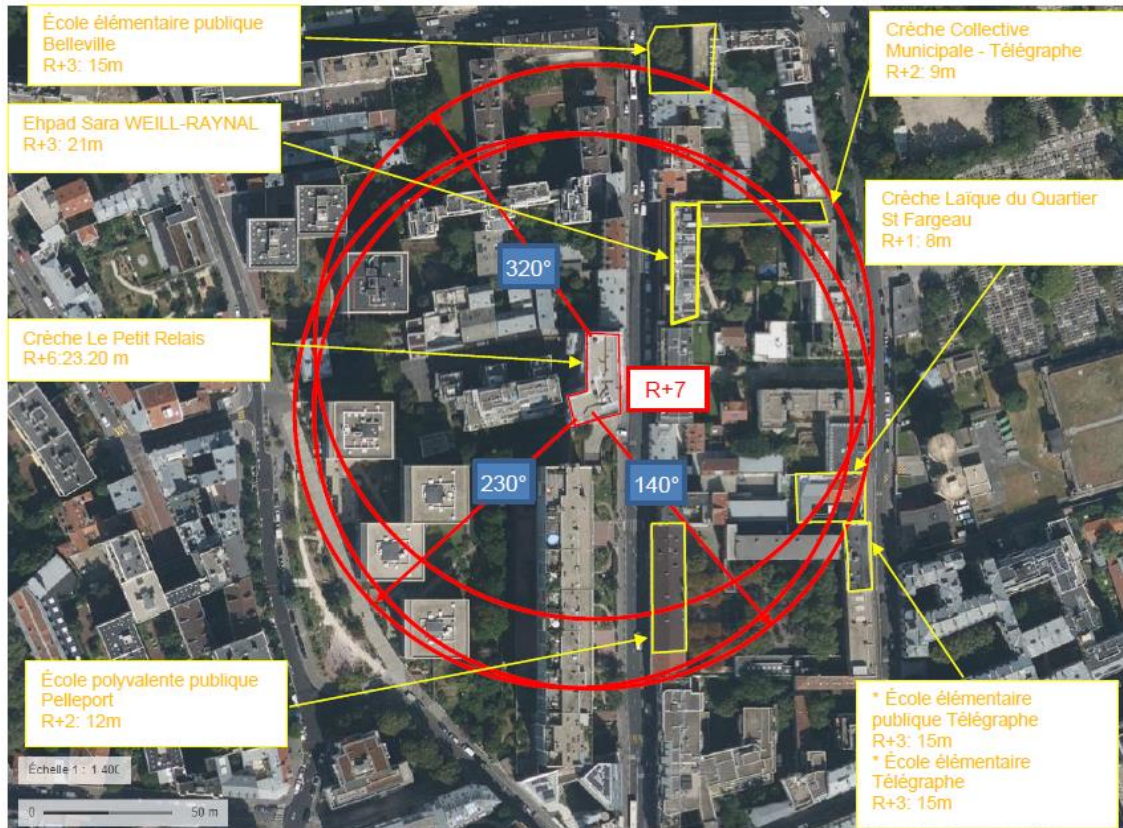
Incidence visuelle

Description des antennes et intégration paysagère	Ce projet consiste à déployer 3 antennes 4G Multibande pour la 2G/3G/4G et 5G NR2100 et 3 antennes 5G avec cache connecteur pour la 5G NR3500 à installer sur des mâts avec échelle söl et paliers rabattables.
Zone technique	Les modules techniques, de taille réduite et de couleur gris seront placés en toiture, invisibles depuis la rue.

Date :
Avis de la Mairie d'arrondissement concernée :

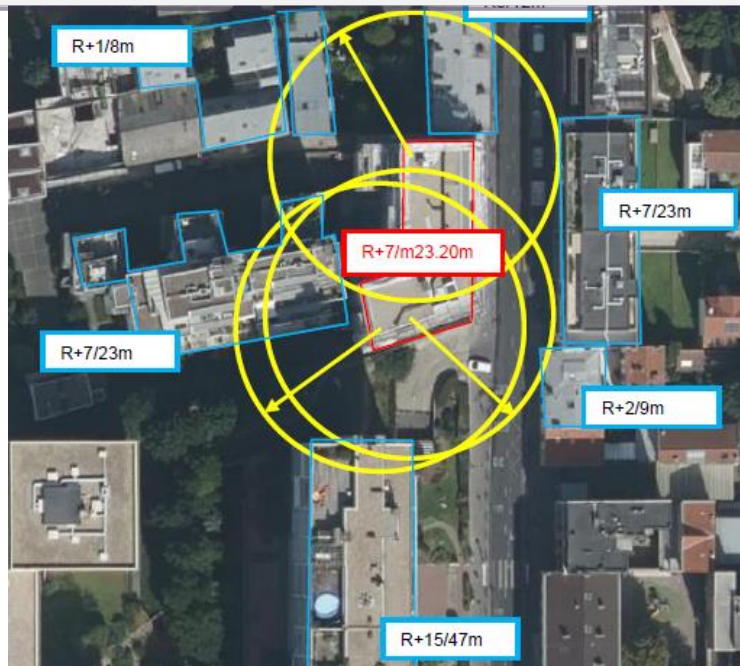
Avis Mairie d'arrondissement :	Favorable
	<input type="checkbox"/>
	Défavorable
	<input type="checkbox"/>
	Ne se prononce pas
	<input type="checkbox"/>

Carte du site au regard des établissements particuliers dans un rayon de 100m autour des antennes



Nom et type	Adresse	Hauteur	Situé dans le lobe principal de l'antenne émettrice* (Oui / Non)	Distance / antenne la plus proche	Estimation du niveau maximum de champ reçu, en V/m
École élémentaire publique Belleville	236 rue de Belleville 75020 , PARIS	15m	Non	104m	0,278 V/m
Crèche Collective Municipale - Télégraphe	47 Rue du Télégraphe 75020 , PARIS	9m	Non	63m	0,204 V/m
Ehpad Sara WEILL-RAYNAL	180 Rue Pelleport 75020 , PARIS	21m	Non	34m	0,727 V/m
Crèche Le Petit Relais	155 Rue Pelleport 75020 , PARIS	23.20m	Oui	-	0,565 V/m
Crèche Laïque du Quartier St Fargeau	33 Rue du Télégraphe 75020 , PARIS	8m	Non	82m	1,946 V/m
Ecole maternelle Télégraphe	29 rue du Télégraphe 75020 , PARIS	15m	Non	105m	1,959 V/m
École élémentaire publique Télégraphe	29 rue du Télégraphe 75020 , PARIS	15m	Non	105m	1,991 V/m
École polyvalente publique Pelleport	166 rue de Pelleport 75020 , PARIS	12m	Oui	50m	2,022 V/m

Carte du site au regard des hauteurs d'immeubles dans un rayon de 25m autour des antennes



Simulation et conformité au seuil de la Charte en 2G/3G/4G/5G (2100 MHz) - Faisceau fixe

❖ Exposition par antennes à faisceau fixe

Le niveau maximal d'exposition simulé à 1,5 m de hauteur est compris entre 0 et 1 V/m

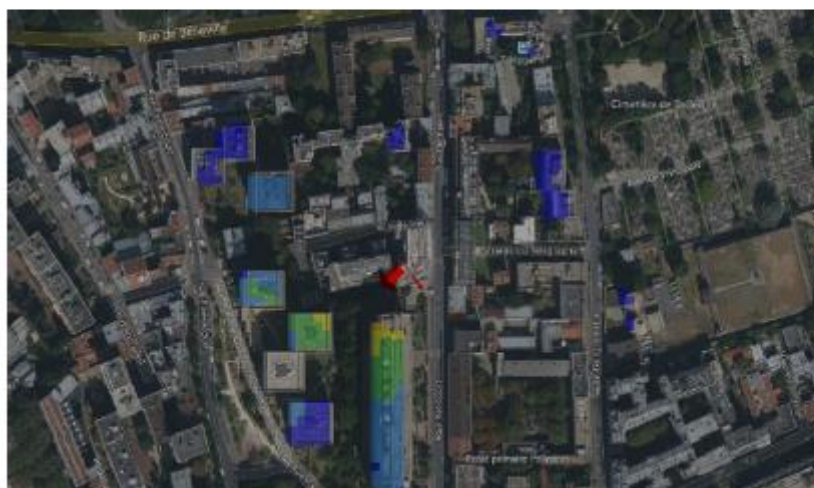
Les simulations en espace libre indiquent les niveaux maximums suivants par antenne à faisceau fixe:

	Azimut 140°	Azimut 230°	Azimut 320°
Niveau Maximal	entre 4 et 5 V/m	entre 4 et 5 V/m	entre 3 et 4 V/m
Hauteur	24.5 m	26.5 m	22.5 m

SIMULATION CONFORME AU SEUIL DE LA CHARTE

iii. Azimut 230°: antennes fixes

Pour les antennes à faisceau fixe orientées dans l'azimut 230°, le niveau maximal calculé est compris entre 4 et 5 V/m . La hauteur correspondante est de 26.5 m .



Légende



Simulation et conformité au seuil de la Charte pour le 3500MHz (5G) - Faisceaux orientables

❖ Exposition par antennes à faisceaux orientables

Le niveau maximal d'exposition simulé à 1,5 m de hauteur est compris entre 1 et 2 V/m .

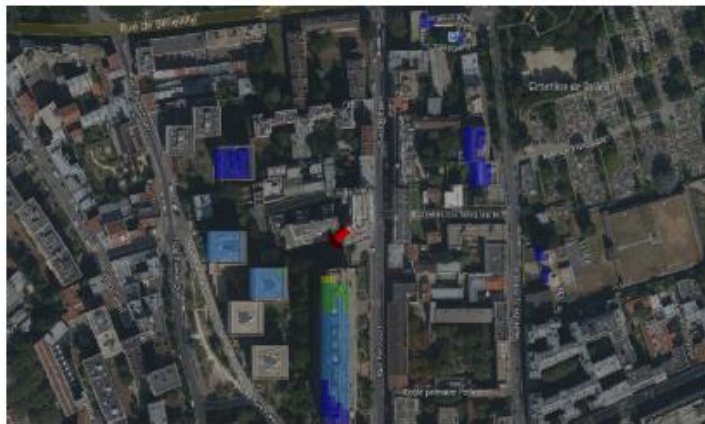
Les simulations en espace libre indiquent les niveaux maximums suivants par antenne à faisceaux orientables:

	Azimut 140°	Azimut 230°	Azimut 320°
Niveau Maximal	entre 3 et 4 V/m	entre 3 et 4 V/m	entre 3 et 4 V/m
Hauteur	27.5 m	28.5 m	22.5 m

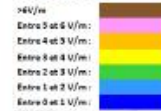
SIMULATION CONFORME AU SEUIL DE LA CHARTE

iv. Azimut 230°: antennes à faisceau orientable

Pour les antennes à faisceau orientable dans l'azimut 230°, le niveau maximal calculé est compris entre 3 et 4 V/m . La hauteur correspondante est de 28.5 m .



Légende



Vue des Antennes Avant/Après

PHOTO 1/ Avant travaux



PHOTO 1/ Après travaux



Vue des Azimuts



140°



230°

320°

