

## COMPTE-RENDU DE LA MARCHE EXPLORATOIRE POUR LA DÉMARCHE EMBELLIR VOTRE QUARTIER « OPÉRA-GRANDS BOULEVARDS » PARIS CENTRE

Le présent compte-rendu restitue les observations et propositions collectées lors de la marche exploratoire du mercredi 10 mai 2023 (de 17h30 à 19h00).

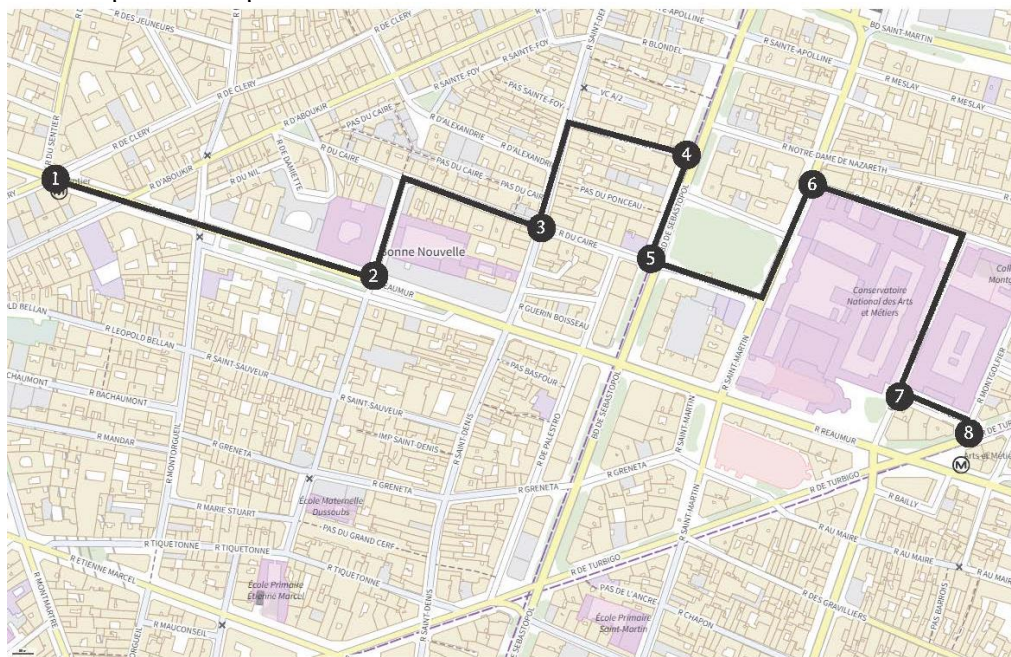
Cette marche organisée dans le cadre de la démarche municipale "Embellir votre quartier" était proposée en partenariat avec la Mairie de Paris Centre et le Conseil Local du Handicap. Elle était animée par le CAUE de Paris et était ouverte à des membres de conseils de quartier du périmètre concerné.

L'arbitrage des aménagements sera réalisé à l'issue de la concertation par la Mairie d'arrondissement et les services de la Ville, en prenant en compte la faisabilité technique des propositions, le budget alloué et la "popularité" des propositions sur [decider.paris.fr](https://decider.paris.fr).

### Compte-rendu de la marche exploratoire (attention renforcée sur l'accessibilité)

#### Parcours proposé

Départ métro Sentier, rue Réaumur, rue du Caire, Rue Saint-Denis, rue Tracy, boulevard de Sébastopol, rue Papin, rue Saint-Martin, rue du Vertbois, rue Vaucanson, Rue Conté.



## Bilan

11 participants étaient présents à cette marche (4 hommes et 7 femmes)

Cette marche était accompagnée, pour la mairie de Paris Centre, par Florent Giry, adjoint au Maire de Paris Centre chargé de la voirie, des mobilités et de la gestion des chantiers, Catherine Tronca, adjointe au maire en charge de la santé publique et environnementale, des seniors, des solidarités entre les générations, de l'accessibilité universelle et des personnes en situation de handicap, ainsi que Hortense Georgandelis, conseillère au cabinet du Maire de Paris Centre en charge de la santé, de la solidarité, de la lutte contre les discriminations, des seniors, du handicap et de la résilience.

## Bilan qualitatif des contributions

LOCALISATION : carrefour rue Réaumur – rue des Petits Carreaux



Appréciation du site	Objectif	Descriptif de projet	Thématique
<p>Au croisement, le flux piéton provenant de la rue des Petits Carreaux doit se séparer en deux sur les passages piétons.</p> <p>La circulation piétonne doit passer de la chaussée (petits pavés blancs) au trottoir. La hauteur de ce trottoir n'est pas ergonomique.</p>	<p>Améliorer la fluidité de la circulation des fauteuils roulants</p>	<p>Attention aux abaissements de trottoirs et à l'accessibilité continue.</p>	<p>Mobilité, accessibilité</p>

LOCALISATION : Rue Réaumur le long du square Pierre Lazareff




Appréciation du site	Objectif	Descriptif de projet	Thématique
<p>Rue très passante, le trottoir est fortement sollicité. Seul le trottoir côté commerce est utile, côté plantation, il est trop étroit.</p> <p>Les piétons marchent sur la contre allées entre les trottoirs.</p>	<p>Améliorer l'accessibilité pour les personnes handicapées.</p> <p>Donner plus de place aux piétons.</p>	<p>Rehausser la chaussée pour la mettre à niveau du trottoir et faciliter le cheminement.</p> <p>Piétonniser la contre allée.</p>	<p>Mobilité, circulation</p> <p>Accessibilité de l'espace public</p>
<p>Peu de bancs dans cette rue.</p>		<p>Installer des assises.</p>	<p>Cadre de vie</p>
<p>Les descentes de bateau en pavés sont souvent hautes. Ce n'est pas pratique pour ceux qui circulent en fauteuil.</p>	<p>Améliorer la fluidité des passages en fauteuils.</p>	<p>Attention aux hauteurs des abaissements de trottoirs.</p>	<p>Mobilité, circulation</p>

LOCALISATION : Rue Dussoubs

Appréciation du site	Objectif	Descriptif de projet	Thématique
<p>Ambiance sonore plus agréable dans cette rue (la rue est fermée à la circulation pour travaux de</p>	<p>Sécuriser la circulation des piétons devant</p>	<p>Piétonniser la rue</p>	<p>Mobilité, circulation</p>

chaussée pendant la marche).	et autour de l'école	Réparer les sols abimés et mieux anticiper leur entretien.	
Alignement d'arbre apprécié	Améliorer la fluidité de la circulation des fauteuils		
Rue moins fréquentée	roulants		
Pavés au sol trop en reliefs			

LOCALISATION : Rue du Caire

Appréciation du site	Objectif	Descriptif de projet	Thématique
Potelets trop en retrait par rapport à la bordure du trottoir	Améliorer le confort piéton et la circulation en fauteuil.	Déplacer les poteaux de quelques centimètres pour les rapprocher de la bordure.	Usages de l'espace public
Poubelles encombrantes, qui prennent de l'espace sur un trottoir trop étroit.		Améliorer le dispositif de ramassage des ordures afin que les poubelles n'encombrent pas le trottoir trop longtemps.	Propreté
Echafaudage qui réduit la largeur du passage. Difficultés pour les fauteuils de passer.  Mobilier d'un magasin installé devant sa vitrine, sous l'échafaudage. Empêche la circulation sur un trottoir déjà très étroit.	Améliorer le confort de circulation des piétons	Réguler les installations des échafaudages. Contrôler les objets pouvant les bloquer.	Mobilité, circulation
			



LOCALISATION : Rue Saint-Denis

Appréciation du site	Objectif	Descriptif de projet	Thématique
Rue avec un statut d'aire piétonne, mais qui connaît beaucoup de circulations de véhicules. La priorité piéton n'est pas respectée.	Améliorer la sécurité de la rue pour les piétons. Augmenter la visibilité de la signalisation	S'assurer de la présence de la signalétique. Augmenter le nombre de panneaux ou en mettre à des points stratégiques.	Mobilité, circulation

LOCALISATION : Rue Tracy


Appréciation du site	Objectif	Descriptif de projet	Thématique
Trottoirs très étroits, parfois encombrés par les poubelles.  Rue peu circulée, ce qui pose la question de sa potentielle piétonisation.	Améliorer confort piéton  Désencombrer	Piétonniser Agrandir le trottoir	Mobilité, circulation

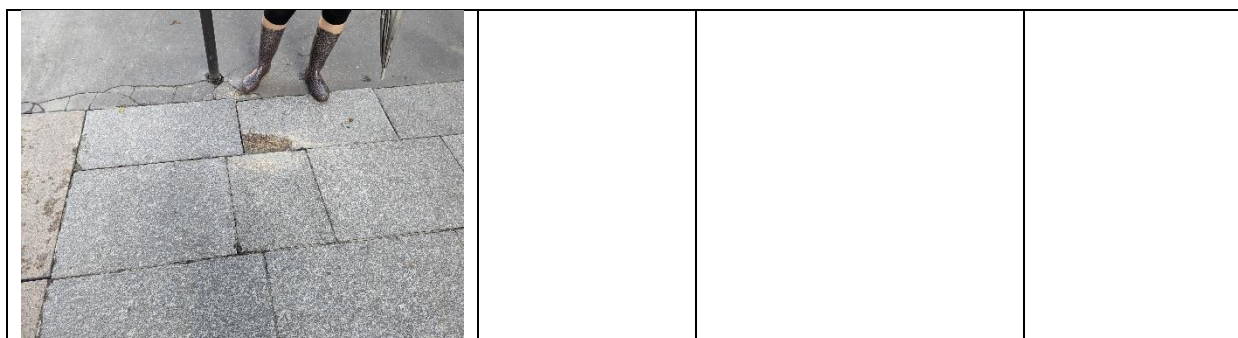
LOCALISATION : Boulevard de Sébastopol

Appréciation du site	Objectif	Descriptif de projet	Thématique
Au niveau du n°123, le passage piéton n'a pas de feux de signalisation  La priorité piétonne n'est pas toujours respectée par les cyclistes et les automobilistes.  Sur le boulevard la circulation des cyclistes pas est très intense et engendre des conflits aux passages des piétons.	Améliorer le confort des piétons et leur permettre des traversées sécurisées  Apaiser la circulation des véhicules et vélos	Rehausser le passage piéton pour obliger les véhicules à ralentir dans ces zones. Choisir quelques points stratégiques pour que le projet soit efficace (mais pas trop contraignant pour les véhicules de police/pompiers/urgences qui ne peuvent pas toujours se permettre de ralentir).	Mobilité, circulation

<p>Au niveau du trottoir, devant l'entrée principale du square, présence de quelques arbres. Sur cette portion, les piétons n'ont pas vocation à traverser le boulevard Sébastopol, il serait donc possible de végétaliser davantage le trottoir.</p>	<p>Améliorer qualité des plantations</p>	<p>Relier et végétaliser les pieds d'arbres. Ajouter des arbres</p>	<p>Environnement</p>
---	--	---	----------------------

LOCALISATION : Rue Papin

Appréciation du site	Objectif	Descriptif de projet	Thématique
<p>La rue qui longe le côté du square est large et agréable.</p> <p>Rampe d'accès présente devant le Gaîté Lyrique</p> 	<p>Transformer l'esthétique de la rue, étendre la trame verte du site</p>	<p>Faire sortir le parc : prolongation du square sur toute sa longueur. Végétaliser une partie du trottoir, sans dissimuler le mur de pierre ancien qui entoure le parc.</p>	<p>Environnement</p>
<p>Quelques dalles de sol cassées et soulevées</p> <p>Poteaux pas bien fixés au sol, menacent de tomber.</p>	<p>Entretien le revêtement de sol</p>	<p>Réparer les pavés cassés afin que le sol soit lisse</p>	<p>Cadre de vie</p>



LOCALISATION : Rue Saint-Martin


Appréciation du site	Objectif	Descriptif de projet	Thématique
Trottoirs affaissés à certains endroits, ce qui entraîne l'apparition de grandes flaques d'eau 	Entretenir le dallage de sol et assurer l'accessibilité	Sols endommagés à réparer.	Mobilité, circulation
Quelques dalles cassées 	Entretenir le dallage de sol et assurer l'accessibilité	Sols endommagés à réparer.	Mobilité, circulation

LOCALISATION : Rue de Vertbois

Appréciation du site	Objectif	Descriptif de projet	Thématique
Aménagement de plantes grimpantes sur un pan de mur.	Végétalisation	Aménagement à étendre sur le mur, qui fait presque la moitié de la rue.	Environnement

Aménagement de tablettes/mange-debout sur les potelets. Utile lors de fêtes de quartier.	Améliorer le confort des riverains	Idée intéressante, à réutiliser éventuellement dans d'autres rues de l'arrondissement	Cadre de vie
--	------------------------------------	---	--------------

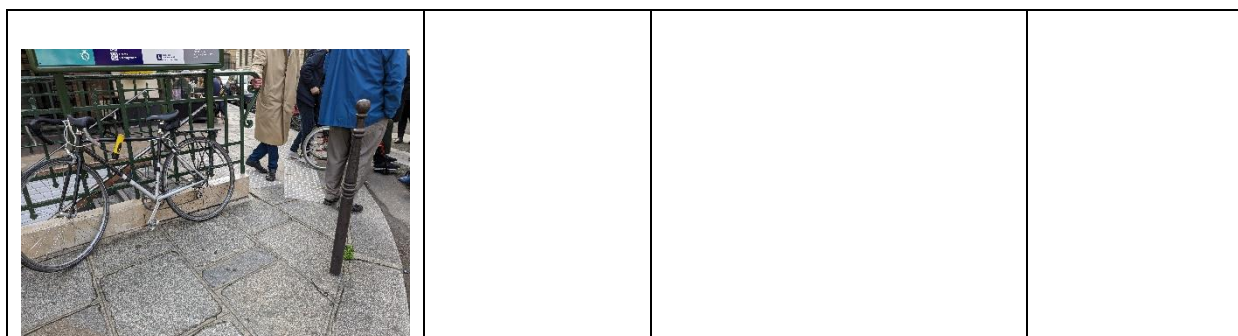
LOCALISATION : Rue Vaucanson

Appréciation du site	Objectif	Descriptif de projet	Thématique
Rue assez calme, avec peu de circulation	Améliorer le confort et la sécurité des riverains	Piétonniser la rue	Mobilité, circulation Cadre de vie
Trottoirs affaissés à certains endroits  Plaques en métal mal fixées, qui ressortent trop du sol  	Améliorer le confort piéton	Sol endommagé à réparer	Cadre de vie
Rue très grise, bétonnée, sans végétalisation	Végétaliser  Modifier l'esthétique de la rue	Végétaliser, désimperméabiliser, Planter des arbres si possible.	Environnement

LOCALISATION : Rue Conté

Appréciation du site	Objectif	Descriptif de projet	Thématique
Trottoir trop étroit entre la bouche de métro et le début du passage piéton	Améliorer le confort piéton	Augmenter la largeur du trottoir à ce niveau-là. Reculer le passage piéton	Mobilité, circulation





## Remarques hors démarche « Embellir »

Les remarques sont de 3 ordres : la question de l'emprise de terrasses sur le trottoir, l'accessibilité des squares et jardins et l'accessibilité des commerces ou passages couverts.

LOCALISATION : Rue Réaumur

Appréciation du site	Objectif	Descriptif de projet	Thématique
Les terrasses des cafés/restaurants prennent beaucoup de place sur le trottoir.	Rendre le trottoir plus fluide.	Contrôler la taille des terrasses. Vérifier qu'elles sont aux normes et ne s'étalent pas trop sur les trottoirs.	Étalage et terrasse

LOCALISATION : Rue Saint-Denis


Appréciation du site	Objectif	Descriptif de projet	Thématique
Les Passages couverts sont souvent non accessibles aux fauteuils roulants.	Améliorer l'accès aux passages couverts	Revoir nivellement	Accessibilité
Commerces inaccessibles pour les personnes à mobilité réduite. Présence d'une marche haute à l'entrée des magasins. Pas de rampes d'accès fixes repérées.	Améliorer le nivellement et l'accès aux commerces		

LOCALISATION : Rue Papin

Appréciation du site	Objectif	Descriptif de projet	Thématique
Les portes battantes du square sont assez larges	Améliorer l'accessibilité		Accessibilité

pour faire passer une personne en fauteuil roulant. Néanmoins, la présence d'une marche rend l'entrée en fauteuil particulièrement difficile. Le square est donc relativement accessible pour les fauteuils motorisés mais pas pour les fauteuils classiques.	du square pour les personnes en fauteuil		
---	--	--	--

LOCALISATION : Rue Saint-Martin

Appréciation du site	Objectif	Descriptif de projet	Thématique
<p>Au niveau de l'entrée du square, le sol est plat et favorable au passage de personnes à mobilités réduites. Cependant, une lisse en métal servant à faire coulisser les portes, empêche les fauteuils de passer</p> 	<p>Améliorer l'accessibilité du square</p> <p>Sécuriser l'entrée</p>	Retirer la lisse métallique	Accessibilité

LOCALISATION : Rue Conté

Appréciation du site	Objectif	Descriptif de projet	Thématique
Terrasses qui occupent beaucoup d'espace sur le trottoir	Rendre le trottoir plus fluide.	Contrôler la taille des terrasses. Vérifier qu'elles sont aux normes et ne s'étalent pas trop sur les trottoirs.	Etalage et terrasse