

## Téléphonie Mobile

### Fiche de synthèse Charte 2021

#### Informations générales :

Opérateur	Orange	Arrdt	15 <sup>ème</sup>
Nom de site	VILLAFRANCA	Numéro	00024874U3
Adresse du site	57, rue des Morillons	Hauteur	R+6 (19,20m)
Bailleur de l'immeuble	Paris Habitat	Destination	Habitations
Type d'installation	Ajout des fréquences 700MHz pour la 4G et 3500MHz pour la 5G		
Complément d'info	4 antennes sur 2 azimuts Free présent (0°, 100° et 230°)		
Dossier soumis à Déclaration Préalable ou Permis de Construire ?			Non

#### Calendrier de suivi du dossier

Date de validation de la version précédente du dossier	02/04/2021
Date d'enregistrement au Département de la Téléphonie Mobile (J)	23/06/2023
Date limite de réponse de la Mairie d'arrondissement (J+2 mois)	23/08/2023

#### Objet de la demande

Motivation de l'opérateur	Dans le cadre de l'amélioration de la qualité de son réseau de radiocommunication, Orange est conduit à modifier un relais existant situé 57 rue des Morillons 75015 Paris		
Détail du projet	Ce projet concerne le remplacement des 2 antennes existantes émettant sur les fréquences 800MHz, 900MHz, 1800MHz, 2100MHz et 2600MHz (2G/3G/4G) par 2 antennes à faisceau fixe qui émettront sur 700MHz (ajout pour la 4G), 800MHz, 900MHz, 1800MHz, 2100MHz, 2600MHz (2G/3G/4G), et 2 antennes à faisceau orientable qui émettront sur 3500MHz (5G), orientées vers les azimuts 30° et 200°		
Distance des ouvrants	Skydôme à 4m Balcon à 7m	Vis-à-vis (25m)	Néant
Estimation par azimut	2G/3G/4G : 30° < 5V/m ; 200° < 5V/m 5G : 30° < 3V/m ; 200° < 5V/m		
Hauteur des antennes (HMA)	Dans l'azimut 30° : 23,70m pour les faisceaux fixes et 24,70m pour les faisceaux orientables Dans l'azimut 200° : 22,70m pour les faisceaux fixes et 23,70m pour les faisceaux orientables		

#### Incidence visuelle

Description des antennes et intégration paysagère	
Zone technique	Les modules techniques, de taille réduite et de couleur gris, seront placés sur des plots lestés de petites tailles sur la terrasse du bâtiment, invisibles depuis l'espace public

**Date :**

#### Avis de la Mairie d'arrondissement concernée :

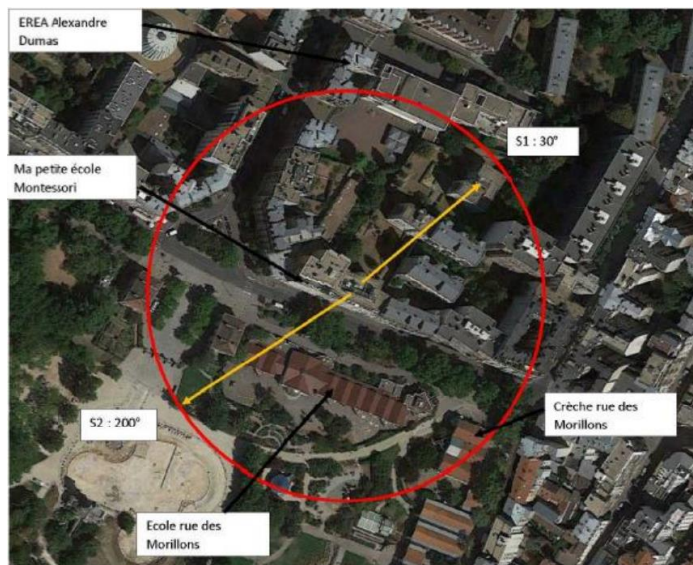
Avis Mairie d'arrondissement :	Favorable
	<input type="checkbox"/>
	Défavorable
	<input type="checkbox"/>
	Ne se prononce pas
	<input type="checkbox"/>

## Carte du site au regard des établissements particuliers dans un rayon de 100m autour des antennes

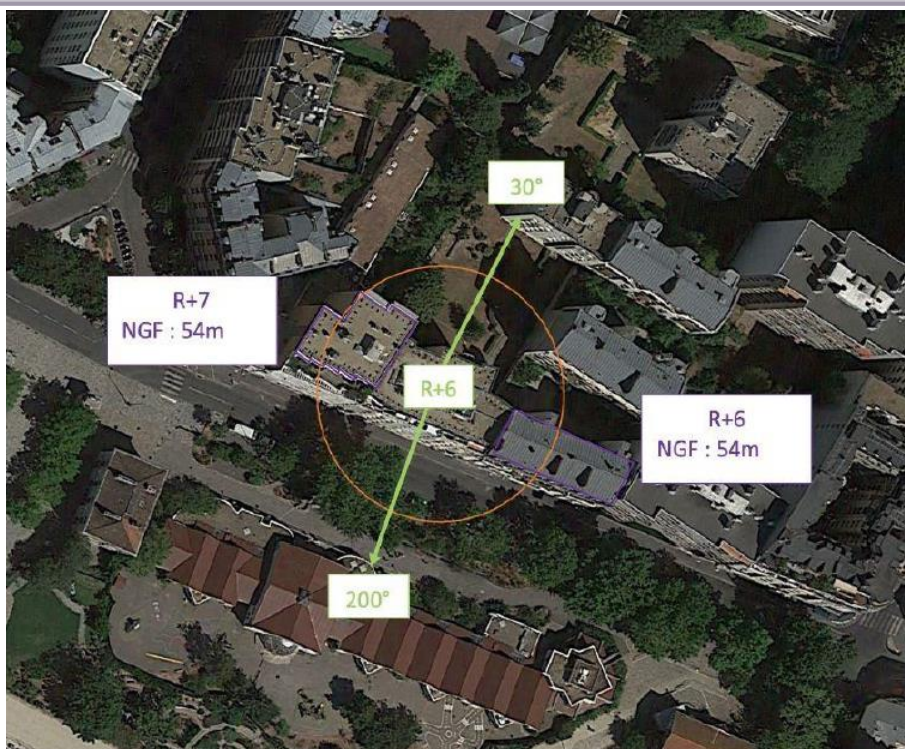
Liste des établissements particuliers dans un rayon de 100 m : adresse et estimation du champ maximum reçu pour chacun d'entre eux

Nom et type	Adresse	Hauteur (en m)	Situé dans le lobe principal de l'antenne émettrice* (Oui/non)	Distance / antenne la plus proche (en m)	Estimation du niveau maximum de champ reçu (en V/m)
Crèche collective municipale des Morillons	44 rue des morillons, 75015 Paris	6	Non	80.00	< 1.00
EREA Alexandre Dumas Enseignement	29 rue de Cronstadt, 75015 paris	12	Non	70.00	< 1.00
Ecole MORILLONS Ecole Maternelle	40 rue des morillons, 75015 Paris	6	Oui	33.00	< 1.00
Ma petite école Montessori Ecole Maternelle	55 rue des morillons, 75015 Paris	3	Oui	20.00	< 1.00

\*lobe limité à 3 dBi/ puissance maximale

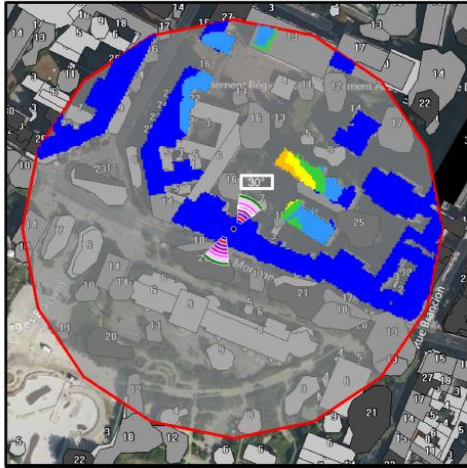


## Carte du site au regard des hauteurs d'immeubles dans un rayon de 25m autour des antennes



## Simulation et conformité au seuil de la Charte pour la 2G/3G/4G Faisceau fixe

Pour l'antenne à faisceau fixe d'azimut 30, le niveau maximal calculé est compris entre 4 et 5 V/m. La hauteur correspondante est de 16.50 m.



Niveau	Couleur
Strictement supérieur à 6 V/m :	Brown
Entre 5 et 6 V/m :	Pink
Entre 4 et 5 V/m :	Yellow
Entre 3 et 4 V/m :	Light Green
Entre 2 et 3 V/m :	Green
Entre 1 et 2 V/m :	Blue
Entre 0 et 1 V/m :	Dark Blue

Pour l'antenne à faisceau fixe d'azimut 200, le niveau maximal calculé est compris entre 4 et 5 V/m. La hauteur correspondante est de 19.50 m.



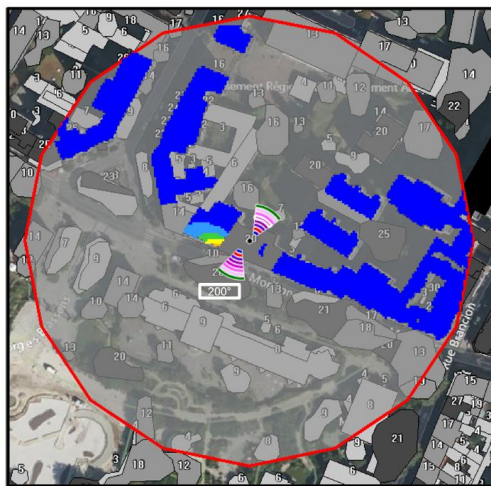
Les simulations en espace libre avec bâti simple vitrage indiquent les niveaux maximums en intérieur par antenne à faisceau fixe :

	Azimut 30°	Azimut 200°
Niveau Maximal (V/m)	entre 4 et 5	entre 4 et 5
Hauteur (en m)	16.50	19.50

**SIMULATION CONFORME AU SEUIL DE LA CHARTE**

## Simulation et conformité au seuil de la Charte pour le 3500MHz (5G) Faisceau orientable

Pour l'antenne à faisceaux orientables d'azimut 200, le niveau maximal calculé est compris entre 4 et 5 V/m. La hauteur correspondante est de 22.50 m.



Niveau	Couleur
Strictement supérieur à 6 V/m :	Brown
Entre 5 et 6 V/m :	Pink
Entre 4 et 5 V/m :	Yellow
Entre 3 et 4 V/m :	Light Green
Entre 2 et 3 V/m :	Green
Entre 1 et 2 V/m :	Blue
Entre 0 et 1 V/m :	Dark Blue

Les simulations en espace libre avec bâti simple vitrage indiquent les niveaux maximums en intérieur par antenne à faisceaux orientables :

	Azimut 30°	Azimut 200°
Niveau Maximal (V/m)	entre 2 et 3	entre 4 et 5
Hauteur (en m)	19.50	22.50

**SIMULATION CONFORME AU SEUIL DE LA CHARTE**

**Vue des Antennes Avant/Après**

AVANT



APRÈS



**Vue des Azimuts**

Azimuth 30°



Azimuth 200°

