



Les déplacements des piétons

AIRES PIÉTONNES ET ZONES DE RENCONTRE

Source : Ville de Paris
Direction de la Voirie
Et des déplacements

Aires piétonnes

Zones de rencontre

Dispositif Rue aux Écoles

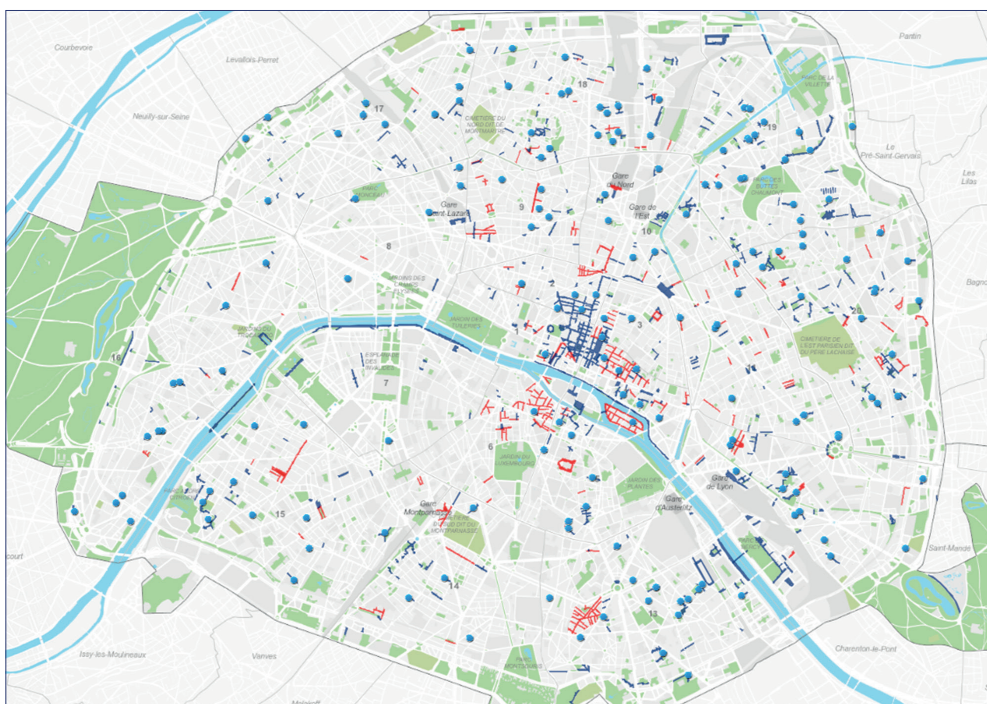


Dans une **aire piétonne**, par définition, le piéton est prioritaire. Les vélos et EDP sont autorisés à y circuler dans les deux sens, en roulant au pas, et en laissant la priorité aux piétons. La circulation automobile y est interdite sauf taxis, véhicules de secours, de livraison et des riverains, en roulant au pas et en cédant la priorité aux piétons et vélos.

La **zone de rencontre** est un espace partagé entre tous les usagers, où la vitesse est limitée à 20 km/h. Les piétons, vélos et EDP demeurent prioritaires devant les véhicules motorisés.

Le **programme Rue Aux Écoles** a pour objectif de sécuriser, piétonner et végétaliser les abords immédiats d'une école.

Voies à priorité piétonne



Linéaire d'aires piétonnes

Linéaire de voies ayant fait l'objet d'un arrêté permanent
Dont programme « Rue aux écoles »

Évolution 2022 / 2021

87,2 km

12,2 km

+9%

Linéaire de zones de rencontre

Linéaire de voies ayant fait l'objet d'un arrêté permanent

30,8 km

+3,1%

Opération PARIS RESPIRE

En été

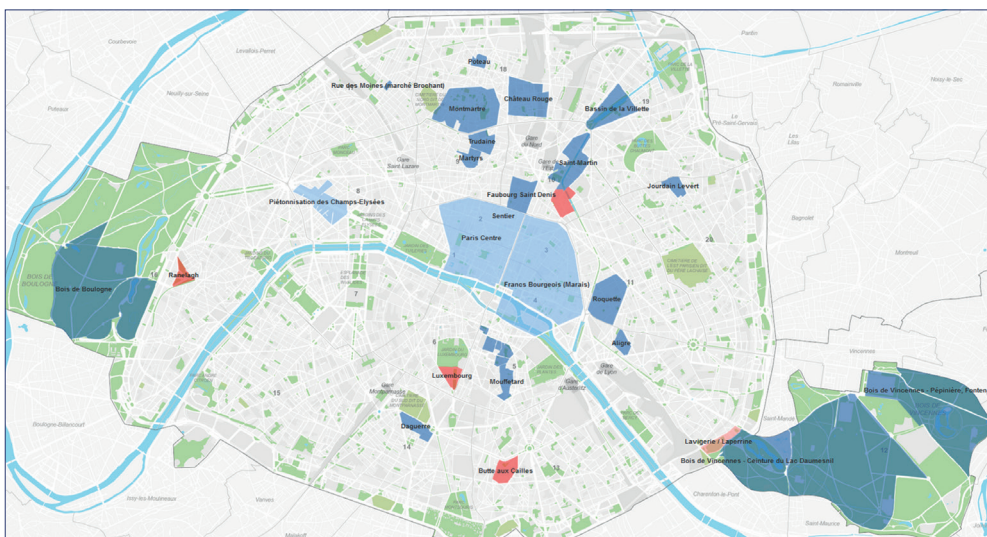
Toute l'année

1er dimanche du mois

Dates spécifiques



Les quartiers bénéficiant de l'opération **PARIS RESPIRE** sont fermés à la circulation automobile les dimanches et jours fériés. La circulation demeure cependant autorisée aux taxis et riverains sur présentation d'un justificatif de domicile.



Paris compte 27 quartiers bénéficiant de l'opération **Paris Respire**.



FRÉQUENTATION DU PARC DES RIVES DE SEINE (Berges de Seine rive droite)

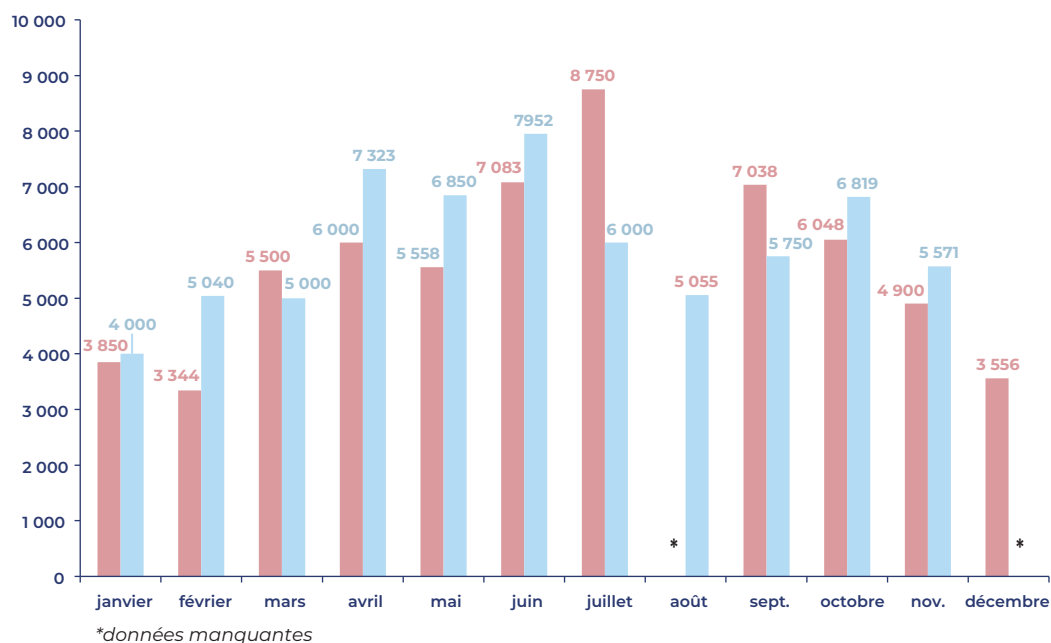
Source : Ville de Paris
Direction de la Voirie
Et des déplacements
Données de comptage
vidéo (THERMICAM)

Moyenne journalière 2022
Jours ouvrés

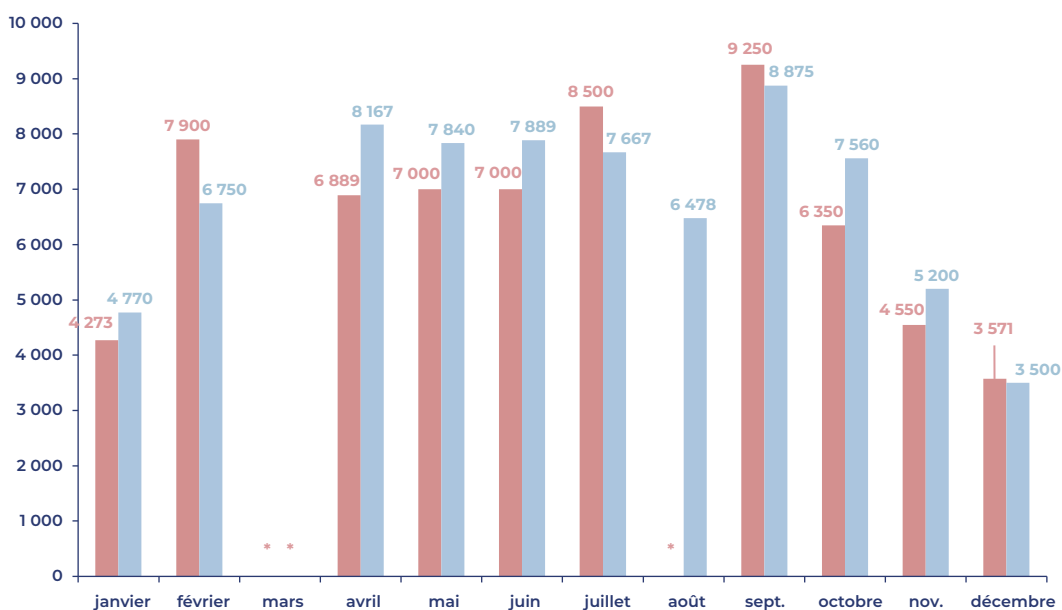
Moyenne journalière 2021
Jours ouvrés

Évolution mensuelle de l'indice de fréquentation des usagers au niveau du pont de Sully

Moyenne journalière, jours ouvrés



Moyenne journalière, week-ends et jours fériés



Moyenne journalière 2022
week-ends et jours fériés

Moyenne journalière 2021
week-ends et jours fériés



La fréquentation du Parc des Rives de Seine croît en moyenne journalière de 6 % les jours de semaine et de 14 % les week-ends et jours fériés. En 2022, la fréquentation journalière augmente tous les mois, sauf l'été (en juillet et septembre) ainsi qu'aux mois de février (pour les week-ends et jours fériés) et de mars (les jours ouvrés).

La fréquentation est maximale au mois de juin (la semaine) et au mois de septembre (les week-ends et jours fériés); et minimale au mois de janvier (la semaine), au mois de décembre (les week-ends et jours fériés).



FRÉQUENTATION PIÉTONNE

Source : Ville de Paris
Direction de la Voirie
et des déplacements

HOVE – Bureau d'études 6-t

Forte diminution (division de la fréquentation par 2 ou plus)

Diminution (division de la fréquentation comprise entre 1,1 et 2)

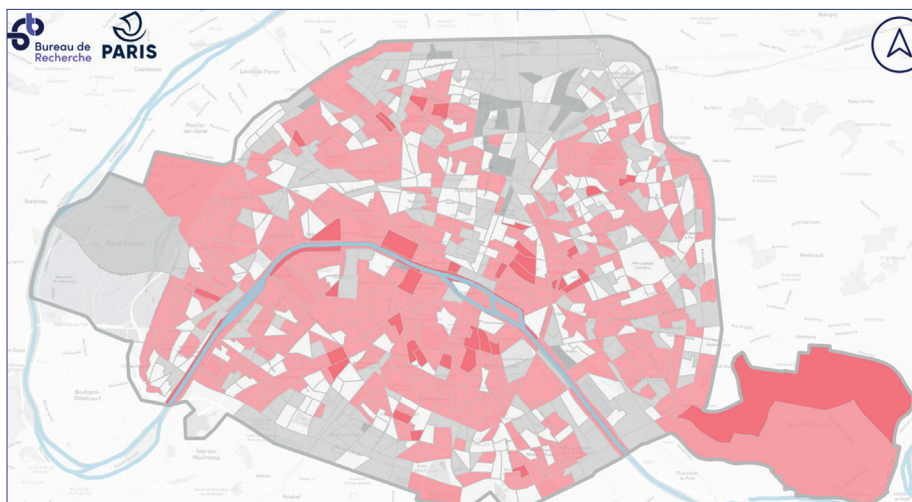
Stabilité (entre division de la fréquentation par 1,1 et multiplication de la fréquentation par 1,1)

Augmentation (multiplication de la fréquentation comprise entre 1,1 et 2)

Forte augmentation (multiplication de la fréquentation par 2 ou plus)

Évolution de la fréquentation piétonne entre février 2022 et février 2020

En semaine, à la pause méridienne et aux heures de pointe du matin et du soir (hors vacances scolaires)

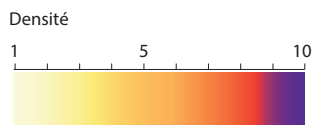


Entre les mois de février 2020 (période pré-Covid) et février 2022 (période post-Covid de retour progressif à la normale), la fréquentation piétonne augmente principalement dans les zones situées autour de la Seine, une grande partie de la rive gauche incluant le quartier latin, l'Ouest parisien en général, quelques zones périphériques dans le Nord-Est et le Sud-Est parisiens, le Bois de Vincennes et une partie du Bois de Boulogne.

INDICE DE DENSITÉ PIÉTONNE

Source : Ville de Paris
Direction de la Voirie
et des déplacements

HOVE – Bureau d'études 6-t

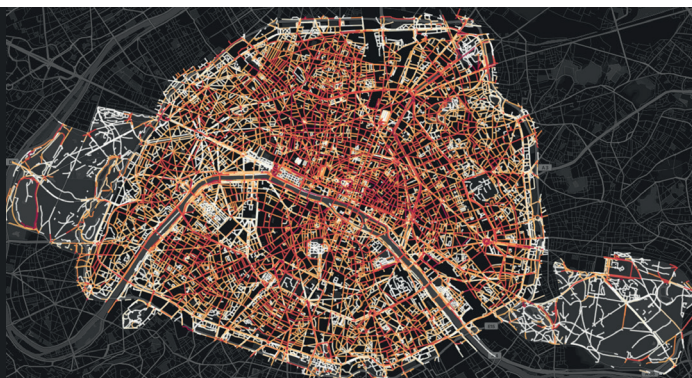


Densité piétonne au mois de juin 2022

En semaine, à la pause méridienne et aux heures de pointe du matin et du soir (hors vacances scolaires) Le week-end (aux mêmes heures)



Mois de juin 2022, la semaine.



Mois de juin 2022, les week-ends.



La carte de juin 2022 montre très clairement une baisse drastique de la densité piétonne les week-ends (aux heures de pointes et à la pause méridienne) par rapport à la semaine.



L'indicateur de densité piétonne repose sur l'analyse de données géolocalisées collectées par des applications sur smartphone, après recueil du consentement des utilisateurs. Il correspond à la fréquentation piétonne estimée, **rappor-tée à la largeur du trottoir**. Il s'échelonne de 1 (couleurs claires) à 10 (teintes foncées), de manière à faire ressortir les tronçons de voie où la pression piétonne est la plus forte.