

GARE DE PARIS SAINT-LAZARE

PRÉSENTATION DES TRAVAUX- PROJET SDA-SDNA MISE EN ACCESSIBILITÉ

Comité de quartier Europe - Mairie du VIIIème Arrondissement de Paris

22 Juin 2023

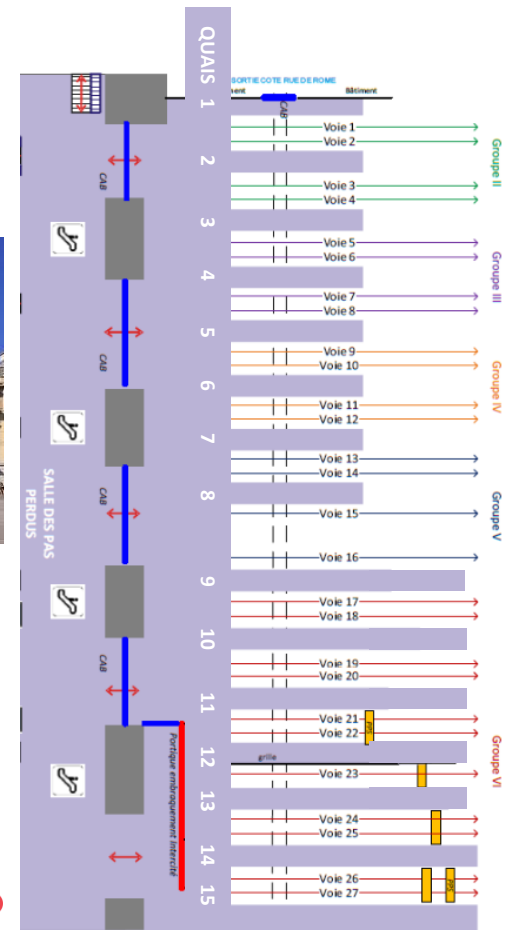
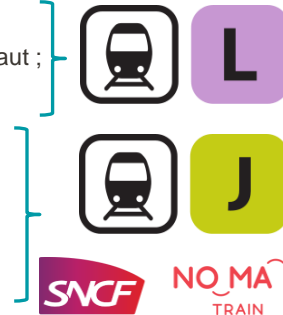
MEMENTO

- Bâtiment ERP de catégorie 1
- Gare tête de lignes et de transit pour la desserte des sites JO
- Nombre de voyageurs : 450 000 clients / jours
- Surface des quais : 19 000 m²
- Grande diversité des Matériels Roulants en gare
- 27 voies desservant 15 quais selon 6 groupes de lignes



- Groupe II (voies 1 à 4) : Versailles-Rive-Droite et Saint-Nom-la-Bretèche ;
- Groupe III (voies 5 à 8) : Nanterre-Université, Maisons-Laffitte et Cergy-le-Haut ;
- Groupes IV et VI (voies 9 à 12) : Ermont - Eaubonne ;
- Groupe V (voies 13 à 16) : Mantes (par Poissy), Évreux, Vernon ;
- Groupe VI (voies 17 à 27) : Gisors, Pontoise, Mantes (par Conflans)

départs et arrivées grandes lignes Normandie



PROGRAMME DE TRAVAUX D'ACCESSIBILITÉ SDA SDNA

Travaux sans modification des hauteurs de quais :

- Mise aux normes de l'éclairage et de la sonorisation
- Mise en conformité du mobilier de quais
- Mise en place de bandes contrastantes sur les poteaux des quais
- Mise aux normes des EF du PASO Rome-Londres
- Pose de portillons en bouts de quais
- Pose de BEV
- Dépose des bancs accidentogènes accolés aux EF



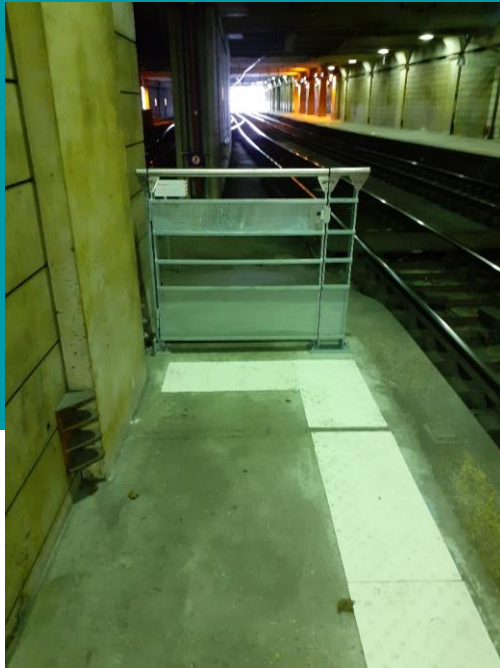
LEGENDE

- avant JO
- partiellement avant JO
- après JO

LEXIQUE

- BEV : Bande d'Eveil à la Vigilance
- EF : Escalier Fixe
- PASO : Passage Souterrain

PORTILLONS



DEPOSE DE BANCS ACCIDENTOGENES



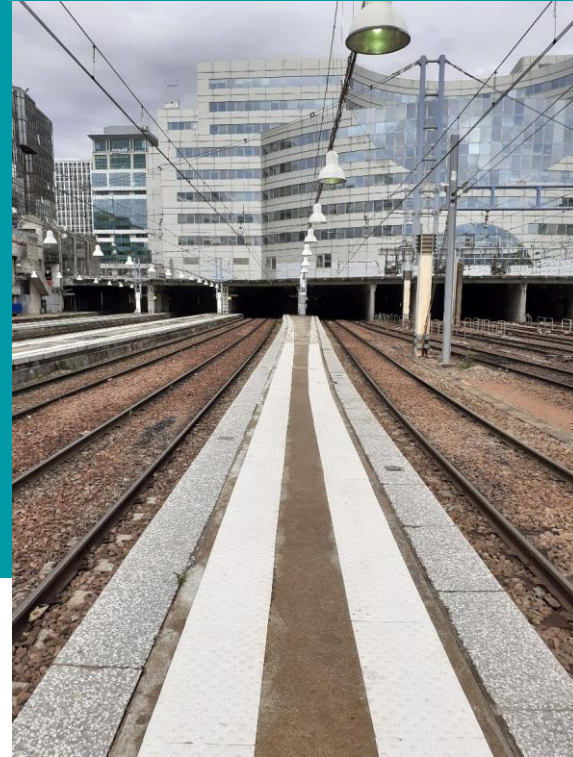
MARCHES ANTI-DERAPANTES

DOUBLE-LISSE

BEV



POSE DE BANDES D'ÉVEIL À LA VIGILANCE (BEV)



PLANNING



septembre 2023 – avril 2024 (avant début des JOP)- mis à jour

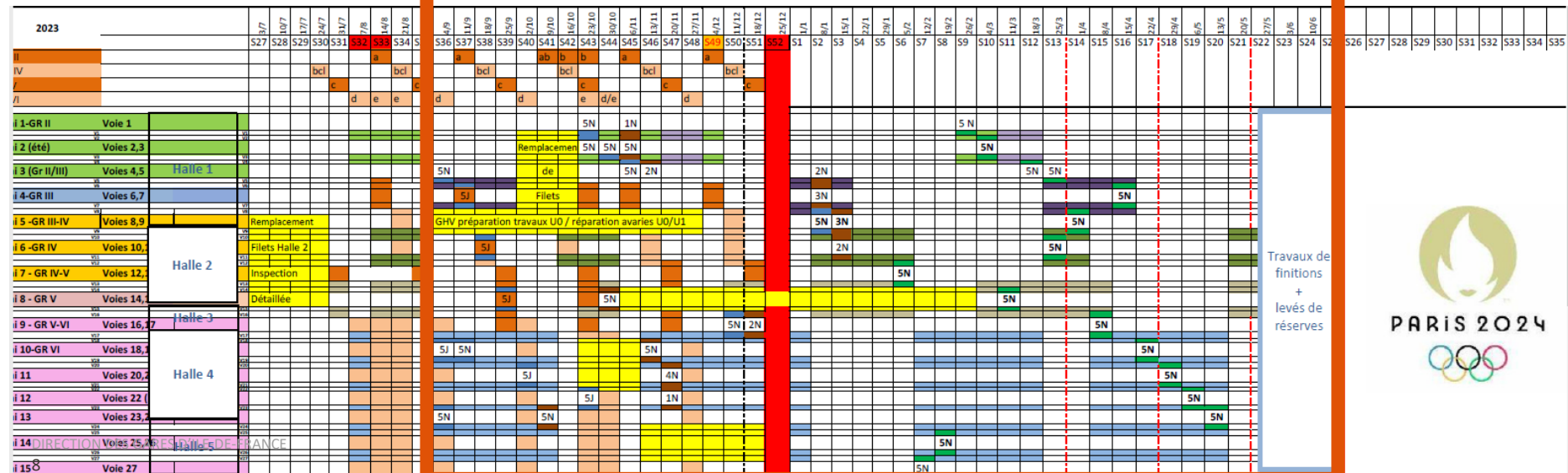
PLANNING TRAVAUX PSL

2023

2024

1 2 3 4 5 6 7 8 9 10 11 12 1 2 3 4 5 6 7 8

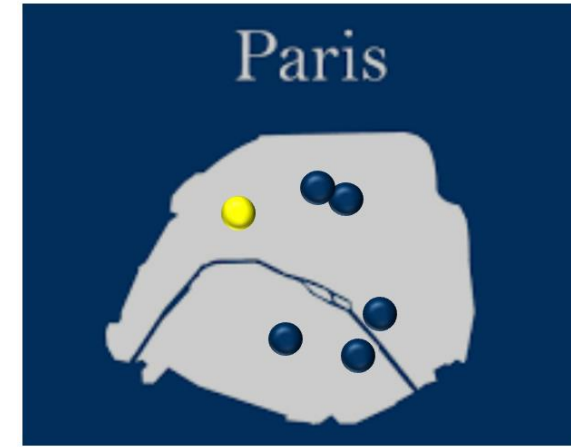
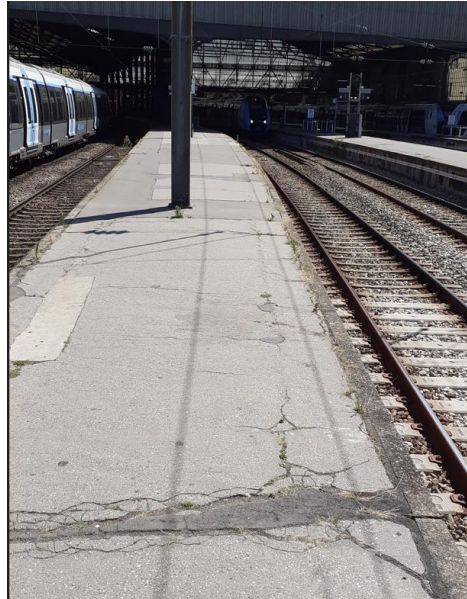
Travaux avant JOP



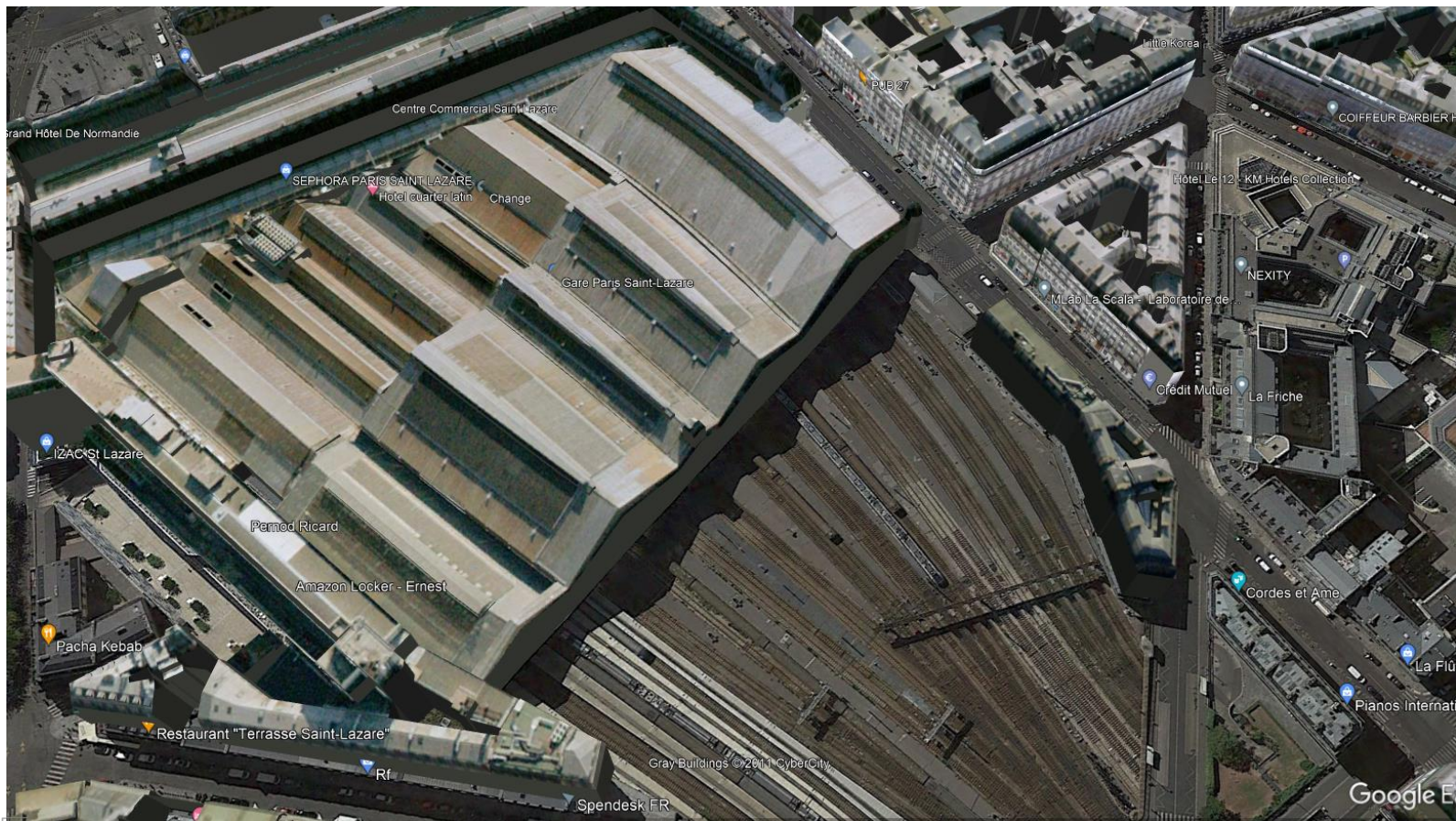
Travaux de finitions + levés de réserves

TRAVAUX

- **Travaux de jour:** dans les escaliers
- **Travaux de nuit** en bord de quai hors trafic. Pour les travaux liés au BEV:
 - Préparation surface (3 mois)
 - Asphaltage
 - Collage des BEV



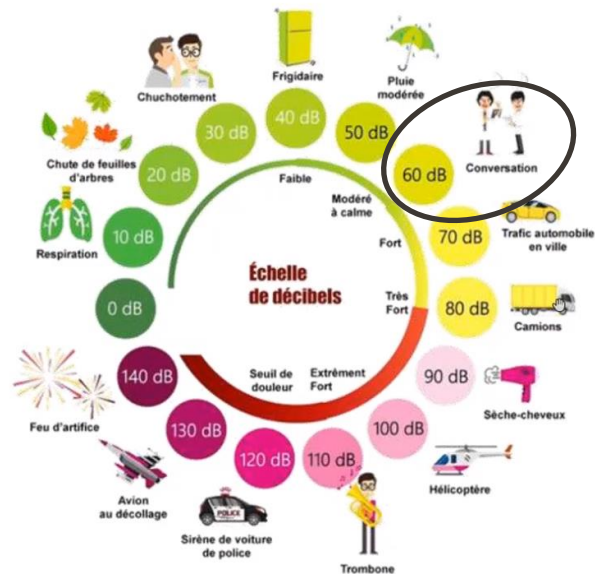
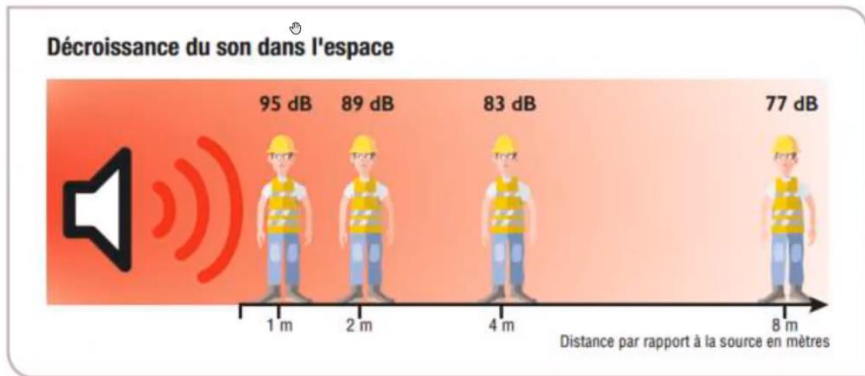
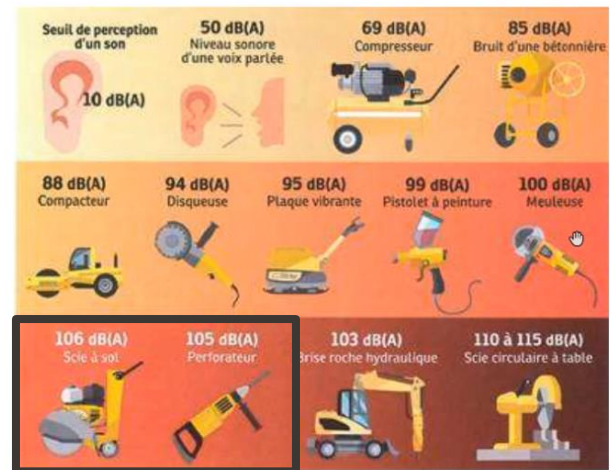
	GARES NATIONALES	Nombre de voyageurs annuel
1	Paris Gare du Nord	244 951 269
2	Paris Gare de Lyon	112 644 338
3	Paris Saint-Lazare	107 340 421
4	Paris Montparnasse	61 374 035
5	Paris Est	41 240 099
6	Lyon Part Dieu	32 607 221
7	Saint-Denis	32 141 498
8	Lille Flandres	21 809 570
9	Paris Austerlitz	21 682 820
10	Strasbourg	21 465 169



TRAVAUX : QUELLES NUISANCES ?

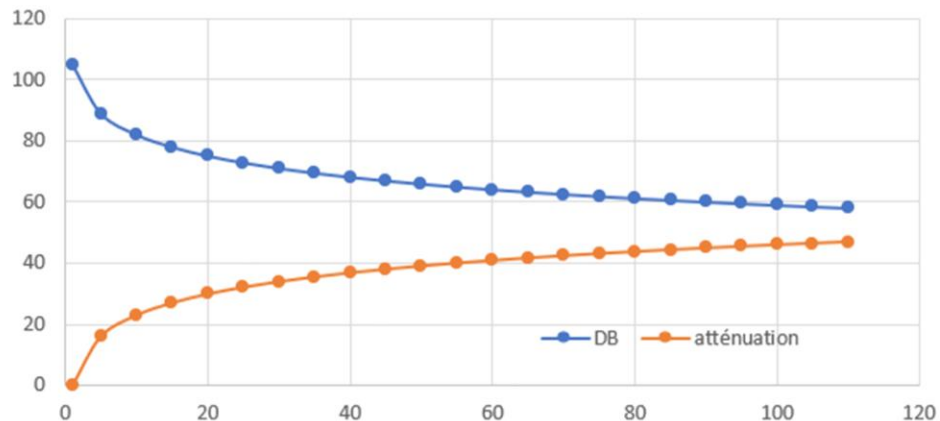
➤ Bruit

- Atténuation naturelle du bruit -40db entre la source et les riverains [60 dB]



bruit source	Distance initiale	
105	1	
distance	atténuation	DB
1	0	105
5	16	89
10	23	82
15	27	78
20	30	75
25	32	73
30	34	71
35	36	69
40	37	68
45	38	67
50	39	66
55	40	65
60	41	64
65	42	63
70	42	63
75	43	62
80	44	61
85	44	61
90	45	60
95	45	60
100	46	59
105	46	59
110	47	58

Valeur du bruit en fonction de la distance - 105 db à la source



■ **Loi de la propagation acoustique**

Pour un point A de mesure sonore et de distances données, le niveau acoustique au point B, dont la distance à la source est connue, est défini par cette formule :

$$\text{Niveau sonore B} = \text{Niveau sonore A} - 23 \log (\text{distance source à B} / \text{distance source à A})$$

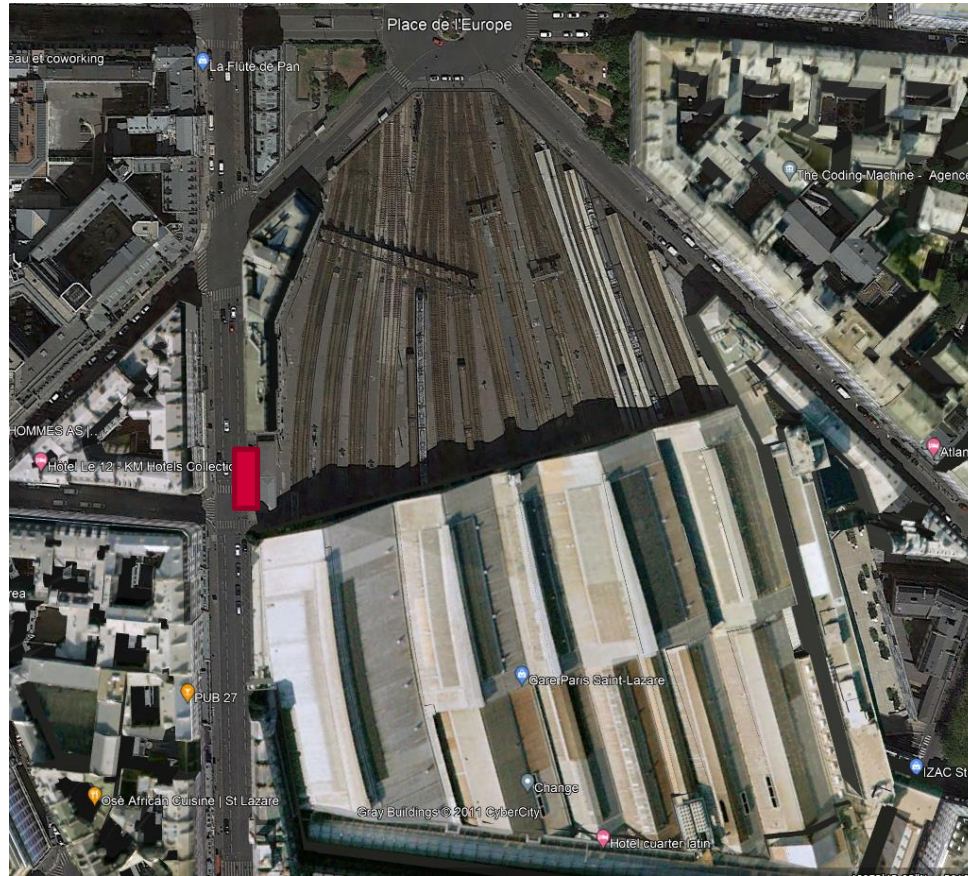
Si la distance entre A et B est inférieure à 50 mètres, la formule sera légèrement différente :

$$\text{Niveau sonore B} = \text{Niveau sonore A} - 20 \log (\text{distance source à B} / \text{distance source à A})$$

Selon la loi de propagation acoustique, la décroissance du son dans l'espace est de 6dB à chaque fois que la distance à la source double. Par exemple à partir de 8m de distance, le niveau sonore diminue de 18 dB.

ACCES CHANTIER

- Rue de Rome
- Accès à la gare et au Passage souterrain maintenu



MERCI DE VOTRE ATTENTION