

Téléphonie Mobile

Fiche de synthèse Charte 2021

Informations générales :

Opérateur	SFR	Arrdt	7 ^{ème}
Nom de site	MONTTESUY	Numéro	7510057669
Adresse du site	6-8, rue du Général Camou	Hauteur	R+6 (33m)
Bailleur de l'immeuble	Privé	Destination	Habitations
Type d'installation	Ce projet consiste à déployer 3 antennes AEQEI entrelacées à faisceaux fixes et orientables pour la 2G/3G/4G/5G NR2100 et 5G NR3500		
Complément d'info	3 antennes sur 3 azimuts ; Bouygues et Orange présents		
Dossier soumis à Déclaration Préalable ou Permis de Construire ?			Oui

Calendrier de suivi du dossier

Date d'enregistrement au Département Téléphonie Mobile (J)	19/06/2023
Date d'envoi de la fiche de synthèse à la Mairie d'arrondissement	22/06/2023
Date limite de réponse de la Mairie d'arrondissement (J+2 mois)	19/08/2023

Objet de la demande

Motivation de l'opérateur	L'opérateur prévoit d'installer une nouvelle antenne-relais sur le secteur pour permettre de disposer d'un réseau de qualité sur une zone jusqu'alors mal couverte et/ou permettre de continuer à téléphoner ou naviguer sur internet tout en évitant la saturation des réseaux, conformément à nos obligations réglementaires.		
Détail du projet	Ajout de 3 antennes pour la fréquence 3500 MHz (5G) ainsi que pour la 2G/3G/4G (fréquences, 700MHz, 800MHz, 900MHz, 1800MHz, 2600MHz) avec partage du 2100MHz en 4G/5G, orientées vers les azimuts 0°, 140° et 250°.		
Distance des ouvrants	Néant	Vis-à-vis (25m)	Néant
Estimation	2G/3G/4G/5G (2100): 0° <5V/m - 140° <4V/m - 250° <4V/m 5G (3500) : 0° <5V/m - 140° <3V/m - 250° <3V/m		
Hauteur (HMA) des antennes	35.05m		

Incidence visuelle

Description des antennes et intégration paysagère	Ce projet consiste à déployer 3 antennes entrelacées pour la 3G/4G/5G NR2100 et la 5G NR3500.
Zone technique	Les modules techniques, de taille réduite et de couleur gris seront placés en toiture, invisibles depuis la rue.

Date :

Avis de la Mairie d'arrondissement concernée :

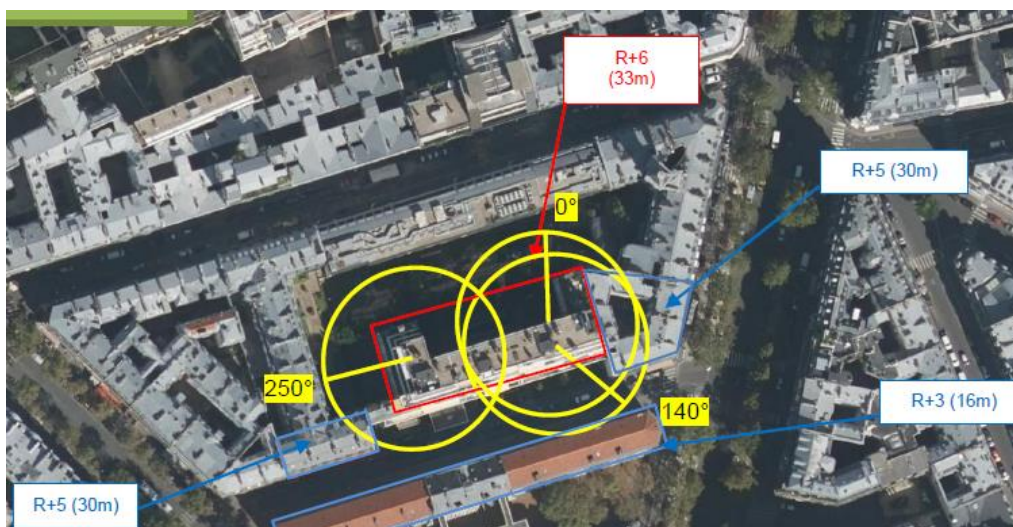
Avis Mairie d'arrondissement :		Favorable <input type="checkbox"/>
		Défavorable <input type="checkbox"/>
Conformité de l'AEU en l'absence d'avis		Ne se prononce pas <input type="checkbox"/>

Carte du site au regard des établissements particuliers dans un rayon de 100m autour des antennes



Nom et type	Adresse	Hauteur	Situé dans le lobe principal de l'antenne émettrice* (Oui / Non)	Distance / antenne la plus proche	Estimation du niveau maximum de champ reçu, en V/m
ÉCOLE ÉLÉMENTAIRE GÉNÉRAL CAMOU	1 RUE DU GENERAL CAMOU 75007 PARIS	16m	OUI	30m	0.36
LYCÉE GUSTAVE EIFFEL	1 RUE DU GENERAL CAMOU 75007 PARIS	16m	OUI	35m	1.96
ÉCOLE MATERNELLE RAPP	28 AVENUE RAPP 75007 PARIS	12m	NON	62m	1.24
LYCÉE ÉTRANGER LÉONARD DE VINCI	12 rue sédillot 75007 PARIS 07	14m	NON	116m	0.31

Carte du site au regard des hauteurs d'immeubles dans un rayon de 25m autour des antennes



Simulation et conformité au seuil de la Charte en 2G/3G/4G/5G (2100 MHz) - Faisceau fixe

❖ Exposition par antennes à faisceau fixe

Le niveau maximal d'exposition simulé à 1,5 m de hauteur est compris entre 1 et 2 V/m

Les simulations en espace libre indiquent les niveaux maximums suivants par antenne à faisceau fixe:

	Azimut 0°	Azimut 140°	Azimut 250°
Niveau Maximal	entre 4 et 5 V/m	entre 3 et 4 V/m	entre 3 et 4 V/m
Hauteur	28.5 m	24.5 m	22.5 m

SIMULATION CONFORME AU SEUIL DE LA CHARTE

Pour les antennes à faisceau fixe orientées dans l'azimut 0°, le niveau maximal calculé est compris entre 4 et 5 V/m . La hauteur correspondante est de 28.5 m .



Simulation et conformité au seuil de la Charte pour le 3500MHz (5G) - Faisceaux orientables

❖ Exposition par antennes à faisceaux orientables

Le niveau maximal d'exposition simulé à 1,5 m de hauteur est compris entre 0 et 1 V/m .

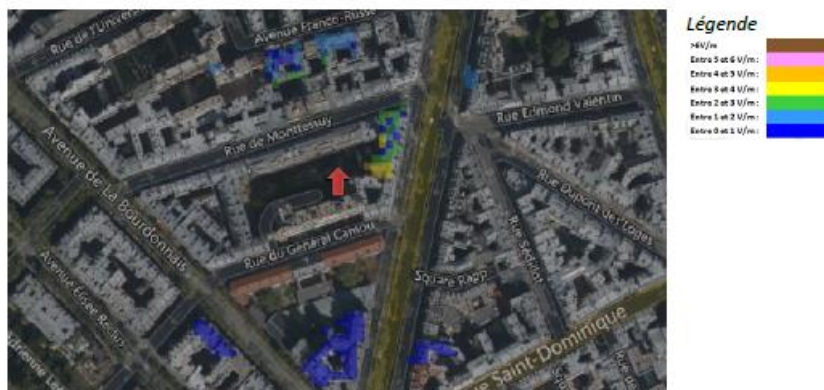
Les simulations en espace libre indiquent les niveaux maximums suivants par antenne à faisceaux orientables:

	Azimut 0°	Azimut 140°	Azimut 250°
Niveau Maximal	entre 4 et 5 V/m	entre 2 et 3 V/m	entre 2 et 3 V/m
Hauteur	28.5 m	27.5 m	22.5 m

SIMULATION CONFORME AU SEUIL DE LA CHARTE

ii. Azimut 0°: antennes à faisceau orientable

Pour les antennes à faisceau orientable dans l'azimut 0°, le niveau maximal calculé est compris entre 4 et 5 V/m . La hauteur correspondante est de 28.5 m .



Vue des Antennes Avant/Après

Avant travaux

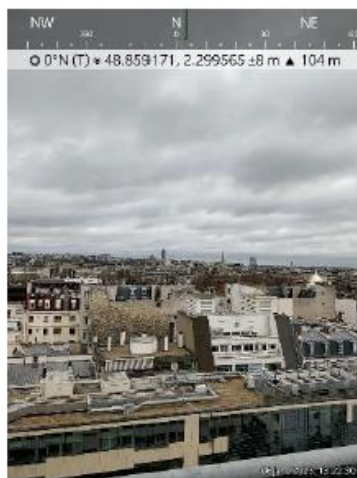


Après travaux



Vue des Azimuts

Secteur 0 Azimut 0° :



Secteur 1 Azimut 140° :



Secteur 2 Azimut 250° :

