

Téléphonie Mobile

Fiche de synthèse Charte 2021

Informations générales :

| | | | |
|--|--|-------------|-------------------------|
| Opérateur | SFR | Arrdt | 19^{ème} |
| Nom de site | RUE DE L'OURCQ | Numéro | 757533 |
| Adresse du site | 67, rue Curial | Hauteur | R+17 (52m) |
| Bailleur de l'immeuble | Paris Habitat | Destination | Habitations |
| Type d'installation | Ajout de la fréquence 3500 MHz dans la 5G sur 2 nouvelles antennes à faisceaux orientables ainsi que le partage de la fréquence 2100Mhz (4G/5G). | | |
| Complément d'info | 4 antennes sur 2 azimuts ; | | |
| Dossier soumis à Déclaration Préalable ou Permis de Construire ? | | | Oui |

Calendrier de suivi du dossier

| | |
|---|-------------------|
| Date de validation de la version précédente du dossier | 2022 |
| Date d'enregistrement au Département Téléphonie Mobile (J) | 16/06/2023 |
| Date limite de réponse de la Mairie d'arrondissement (J+1 mois) | 16/08/2023 |

Objet de la demande

| | | | |
|-------------------------------|--|-----------------|-------|
| Motivation de l'opérateur | L'opérateur prévoit de faire évoluer ses équipements afin de d'apporter de nouveaux services 5G et de permettre d'utiliser dans les meilleures conditions son réseau de téléphonie mobile conformément à nos obligations réglementaires. | | |
| Détail du projet | Ajout de la fréquence 3500 MHz (5G) sur un site existant en 2G/3G/4G (fréquences 700MHz, 800MHz, 900MHz, 1800 MHz, et 2600MHz) ainsi que le partage de la fréquence 2100MHz (4G/5G) orientées vers les azimuts 40° et 150° | | |
| Distance des ouvrants | Fenêtres à 3m des antennes | Vis-à-vis (25m) | Néant |
| Estimation | 2G/3G/4G/5G: 40° < 3V/m - 150° < 2V/m 5G (3500) : 40° < 4V/m - 150° < 2V/m | | |
| Hauteur (HMA) des antennes 5G | 54.80m | | |

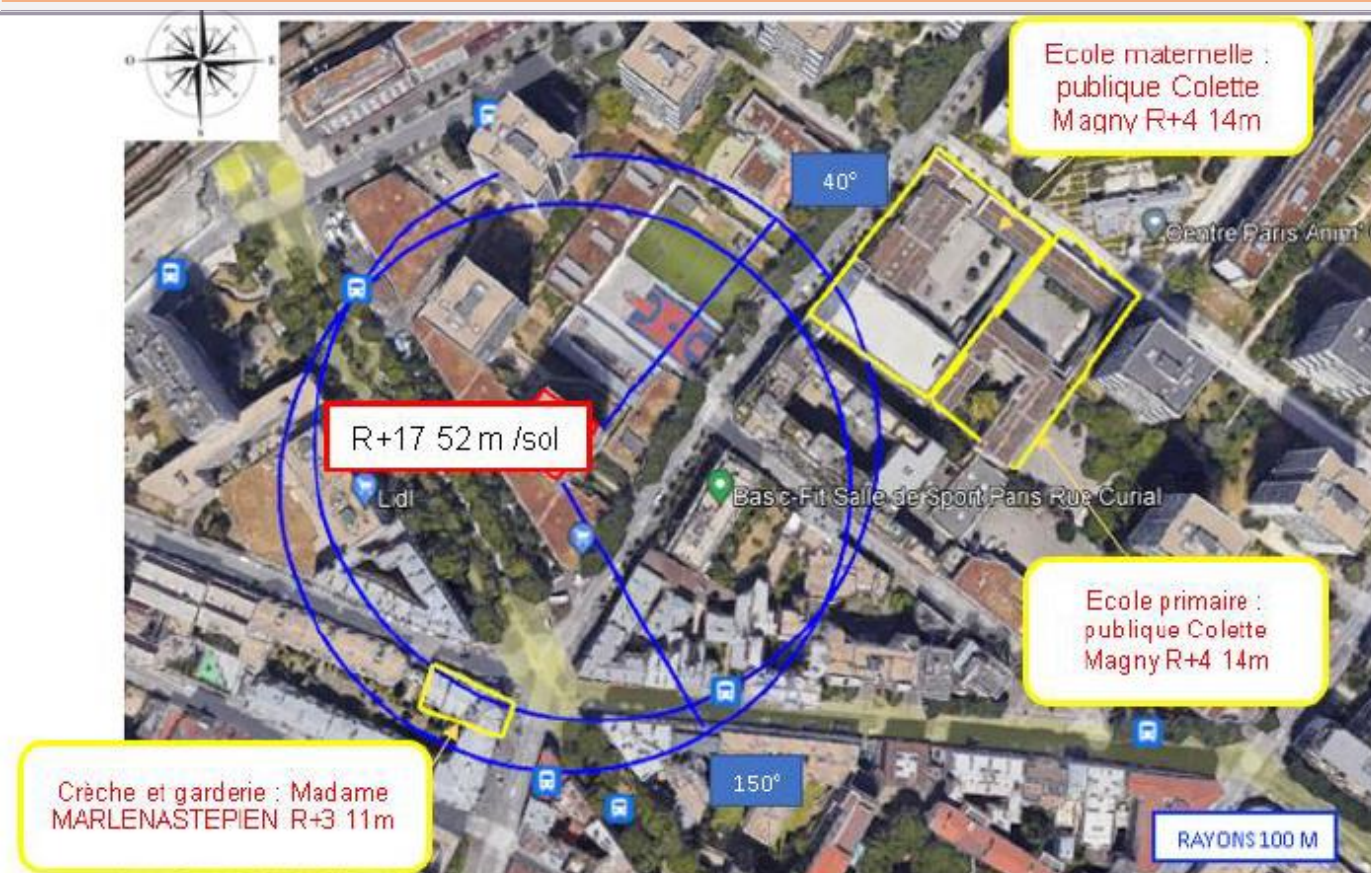
Incidence visuelle

| | |
|---|--|
| Description des antennes et intégration paysagère | Ce projet consiste à déployer une nouvelle antenne à faisceau orientable par secteur dans les mêmes azimuts que les antennes existantes. |
| Zone technique | Les modules techniques de taille réduite et de couleur gris clair seront placés en pied d'antennes, invisibles depuis la rue |

Date :

Avis de la Mairie d'arrondissement concernée :

| | | |
|--------------------------------|--------------------------|--------------------------|
| Avis Mairie d'arrondissement : | Favorable | <input type="checkbox"/> |
| | Défavorable | <input type="checkbox"/> |
| | Ne se prononce pas | <input type="checkbox"/> |
| | <input type="checkbox"/> | |

**Carte du site au regard des établissements particuliers
dans un rayon de 100m autour des antennes**


| Nom et type | Adresse | Hauteur | Situé dans le lobe principal de l'antenne émettrice* (Oui / Non) | Distance / antenne la plus proche | Estimation du niveau maximum de champ reçu, en V/m |
|--|---|---------|--|-----------------------------------|--|
| Ecole maternelle : publique Colette Magny | 21 Rue Colette Magny 75019 Paris | R+4 14m | NON | 60m | 0,040 |
| Ecole primaire : publique Colette Magny | 17 Rue Colette Magny 75019 Paris France | R+4 14m | NON | 95m | 0,062 |
| Crèche et garderie : Madame MARLENASTEPIEN | 35 Rue Curial 75019 Paris France | R+3 11m | NON | 83m | 0,985 |

Carte du site au regard des hauteurs d'immeubles dans un rayon de 25m autour des antennes



Simulation et conformité au seuil de la Charte en 2G/3G/4G/5G (2100MHz)

❖ Exposition par antennes à faisceau fixe

Le niveau maximal d'exposition simulé à 1,5 m de hauteur est compris entre 1 et 2 V/m

Les simulations en espace libre indiquent les niveaux maximums suivants par antenne à faisceau fixe:

| | <i>Azimut 40°</i> | <i>Azimut 150°</i> |
|-----------------------|-------------------------|-------------------------|
| <i>Niveau Maximal</i> | <i>entre 2 et 3 V/m</i> | <i>entre 1 et 2 V/m</i> |
| <i>Hauteur</i> | <i>50.5 m</i> | <i>26.5 m</i> |

SIMULATION CONFORME AU SEUIL DE LA CHARTE

i. Azimut 40°: antennes fixes

Pour les antennes à faisceau fixe orientées dans l'azimut 40°, le niveau maximal calculé est compris entre 2 et 3 V/m . La hauteur correspondante est de 50.5 m .



Simulation et conformité au seuil de la Charte pour le 3500MHz (5G)

❖ Exposition par antennes à faisceaux orientables

Le niveau maximal d'exposition simulé à 1,5 m de hauteur est compris entre 0 et 1 V/m .

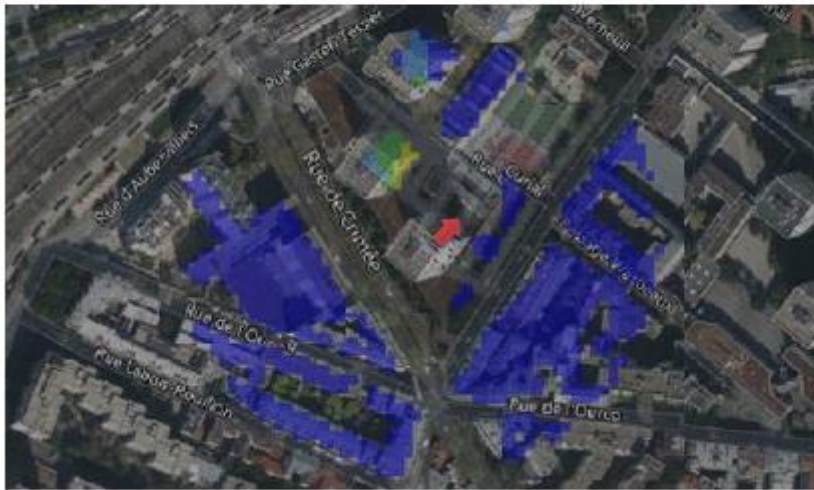
Les simulations en espace libre indiquent les niveaux maximums suivants par antenne à faisceaux orientables:

| | Azimut 40° | Azimut 150° |
|----------------|------------------|------------------|
| Niveau Maximal | entre 3 et 4 V/m | entre 1 et 2 V/m |
| Hauteur | 51.5 m | 22.5 m |

SIMULATION CONFORME AU SEUIL DE LA CHARTE

ii. Azimut 40°: antennes à faisceau orientable

Pour les antennes à faisceau orientable dans l'azimut 40°, le niveau maximal calculé est compris entre 3 et 4 V/m . La hauteur correspondante est de 51.5 m .



Légende



Vue des Antennes Avant/Après

Avant travaux



Après travaux



Vue des Azimuts

40°



150°

