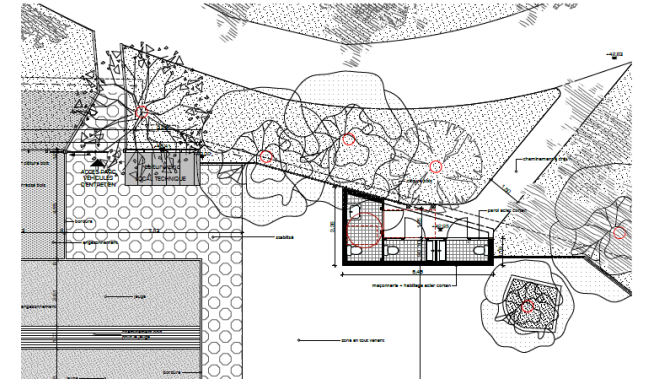


Renouveau du Parc Monceau CdQ 15 juin 2023

➤ Création d'un wc public en cours.

Planning et grand jalons:

- Début des travaux le 27 mars 2023 pour 3mois
- Création d'une allée en stabilisé en juillet 2023
- Aménagement des espaces verts, hiver 2023
- Plantation d'un arbre, hiver 2023



➤ Rénovation du réseau d'arrosage automatique été 2023

Remise en état de la station de surpresseur et rénovation des pelouses

Planning et grand jalons:

- Remplacement du surpresseur et des commandes d'arrosage été 2023
- Remplacement du système secondaire de commande printemps 2024
- Fermeture et rénovation des pelouses d' octobre 2023 à avril 2024
- Ouverture des pelouses "festivité JOP" mai 2024

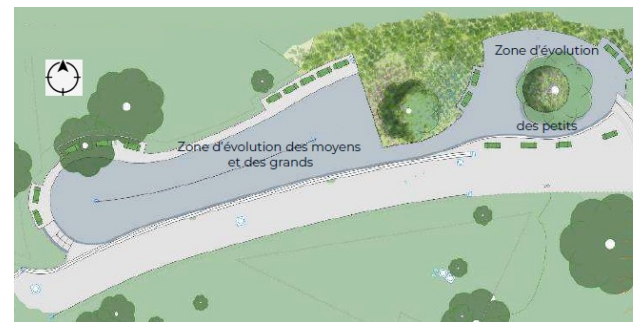


➤ Rénovation de la piste de patin 1^{er} semestre 2024

Rénover les sols

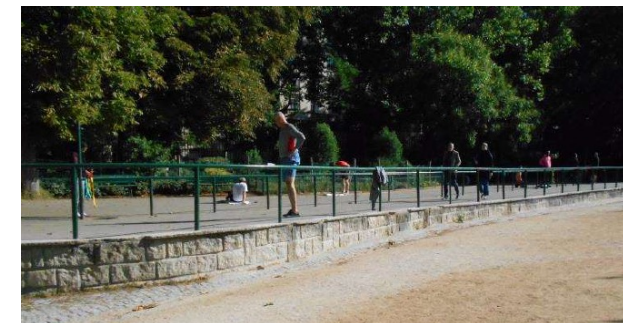
Préserver les arbres

Étendre un massif



Planning et grand jalons:

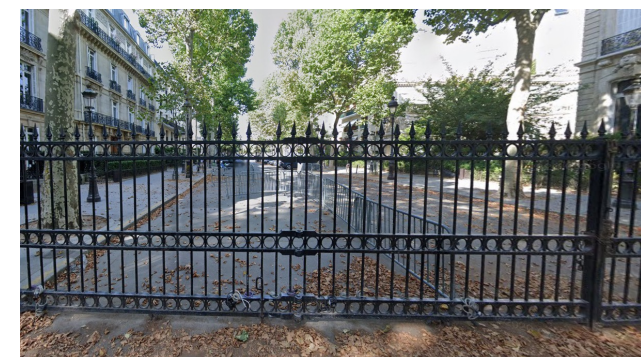
- Validation Mairie mai 2023
- Validation du projet par les services de l'Etat été 2023
- Travaux premier semestre 2024



➤ Rénovation des infrastructures 2023-2025

Programme pluriannuel d'entretien sur 3ans 115k€/ 600k€/ 330k€

- ❖ Rénovation des allées en stabilisé
- ❖ Reprise du mobilier (panneaux, bancs, serrurerie)
- ❖ Rénovation des colonnes historiques
- ❖ Sécurisation du portail allée Comtesse de Ségur
- ❖ Étude sur la rénovation et le déplombage des portails et clôtures historiques



➤ Rénover les entourages du platane remarquable été 2024

Préserver le platane remarquable

Mise en place d'une clôture pour sécuriser le périmètre

Aménager une allée provisoire de contournement

Mise en place d'une communication

Planning et grand jalons:

- Validation du projet par les services de l'Etat à l'été 2023
- Travaux au premier semestre 2024



➤ Validation d'un plan de gestion du Parc Monceau en 2024

Rédaction d'un plan de gestion en lien avec les services de l'Etat.

- ❖ Stratégie d'exploitation en lien avec la doctrine de labélisation écologique
- ❖ Intégrer le plan biodiversité (zone d'évolution, plante régionale, refuge écologique, gestion de l'eau....)
- ❖ Gestion des usages et des pratiques
- ❖ Plan propreté

➤ Mise en place d'un plan de sécurité du Parc Monceau

- ❖ Travail conjoint avec la DPMP DT8