

Téléphonie Mobile

Fiche de synthèse Charte 2021

Informations générales :

Opérateur	FREE MOBILE	Arrdt	17 ^{ème}
Nom de site	164_SAUSSURE_75017	Numéro	75117_110_01
Adresse du site	164, rue de Saussure	Hauteur	R+10 (30 m)
Bailleur de l'immeuble	ICF La Sablière	Destination	Habitations
Type d'installation	Site neuf 3G/4G/5G (700/900/1800/2100/2600/3500MHz)		
Complément d'info	6 antennes sur 3 azimuts Partage de la fréquence 700MHz 4G/5G		
Dossier soumis à Déclaration Préalable ou Permis de Construire ?			Oui (DP)

Calendrier de suivi du dossier

Date d'enregistrement au Département de la Téléphonie Mobile (J)	10/07/2023
Date d'envoi de la fiche de synthèse à la Mairie d'arrondissement	11/07/2023
Date limite de réponse de la Mairie d'arrondissement (J+2 mois)	09/09/2023

Objet de la demande

Motivation de l'opérateur	Free Mobile projette l'installation d'antennes relais sur l'immeuble sis 164 rue de Saussure émettant sur les bandes de fréquences 700/900/1800/2100/2600/3500 MHz pour contribuer à la couverture en Internet haut et très haut débit de Paris 75017		
Détail du projet	Ce projet concerne l'installation de 3 antennes pour la 3G/4G/5G (fréquences 700/900/1800/2100/2600MHz en faisceaux fixes) et de 3 antennes pour la 5G (fréquence 3500MHz en faisceaux orientables), orientées vers les azimuts 20°, 120° et 290°		
Distance des ouvrants	Trappe de désenfumage sur l'édicule à 4m Porte d'accès à la terrasse à 6m	Vis-à-vis (25m)	Néant
Estimation par azimut	3G/4G/5G : 20° < 1V/m ; 120° < 4V/m ; 290° < 2V/m 5G : 20° < 1V/m ; 120° < 4V/m ; 290° < 2V/m		
Hauteur des antennes (HMA)	Dans les azimuts 20° et 290° : 31,80m pour les faisceaux fixes et 32,40m pour les faisceaux orientables Dans l'azimut 120° : 33,50m pour les faisceaux fixes et 34,10m pour les faisceaux orientables		

Incidence visuelle

Description des antennes et intégration paysagère	Seule la toiture est modifiée : 6 antennes panneaux de couleur gris clair seront installées. 2 seront fixées contre l'édicule du bâtiment en retrait de la façade afin de minimiser l'impact depuis la rue. Les 4 autres seront fixées sur un mât, également en retrait de la façade
Zone technique	Composée de modules techniques, elle sera placée en toiture, contre l'édicule du bâtiment et à proximité des antennes, invisible depuis la voie publique

Date :

Avis de la Mairie d'arrondissement concernée

Avis Mairie d'arrondissement :	Favorable <input type="checkbox"/>
	Défavorable <input type="checkbox"/>
	Ne se prononce pas <input type="checkbox"/>
	<input type="checkbox"/>

Carte du site au regard des établissements particuliers dans un rayon de 100m autour des antennes

Adresses des établissements particuliers dont l'emprise est située à moins de 100 m et estimation du champ maximum reçu des antennes à faisceaux fixes dans chacun d'entre eux.

Les estimations réalisées tiennent compte de la contribution de l'ensemble des antennes à faisceaux fixes de Free Mobile présentées dans le présent document.

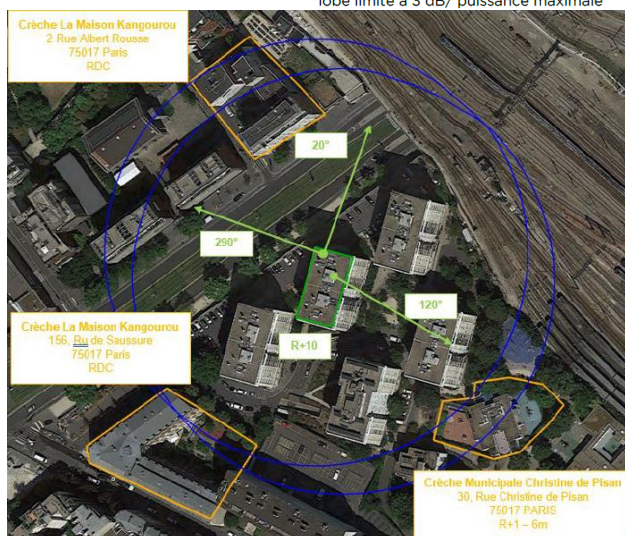
Nom et type	Adresse	Distance estimée, en mètres	Estimation du niveau maximum de champ reçu, en V/m*	% par rapport au niveau de référence	Hauteur	Situé dans le lobe principal de l'antenne émettrice (Oui / Non)
Crèche La Maison du Kangourou	156 RUE DE SAUSSURE 75017 PARIS	61 m	<1V/m	1.30%	RDC	Non
Crèche La Maison du Kangourou	2 RUE ALBERT ROUSSEL 75017 PARIS 17	50 m	<1V/m	0.70%	RDC	Non
Crèche Municipale Christine de Pisan	30 RUE DE LA CRÈCHE 75017 PARIS 17	92 m	<1V/m	0.40%	6m	Non

*lobe limité à 3 dB/ puissance maximale

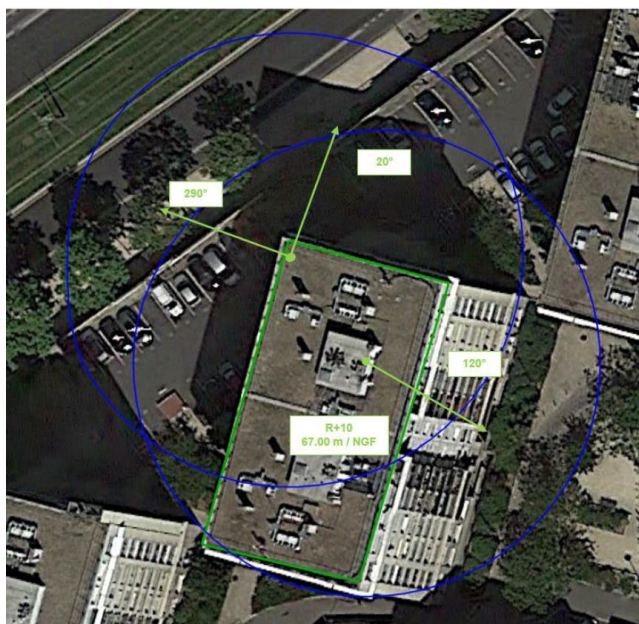
Adresses des établissements particuliers dont l'emprise est située à moins de 100 m et estimation du champ maximum reçu des antennes à faisceaux orientables dans chacun d'entre eux.

Nom et type	Adresse	Distance estimée, en mètres	Estimation du niveau maximum de champ reçu, en V/m (base ANFR)*	% par rapport au niveau de référence	Hauteur	Situé dans le lobe principal de l'antenne émettrice (Oui / Non)
Crèche La Maison du Kangourou	156 RUE DE SAUSSURE 75017 PARIS	61 m	<1V/m	0.60%	RDC	Non
Crèche La Maison du Kangourou	2 RUE ALBERT ROUSSEL 75017 PARIS 17	50 m	<1V/m	0.65%	RDC	Non
Crèche Municipale Christine de Pisan	30 RUE DE LA CRÈCHE 75017 PARIS 17	92 m	<1V/m	0.60%	6m	Non

*lobe limité à 3 dB/ puissance maximale

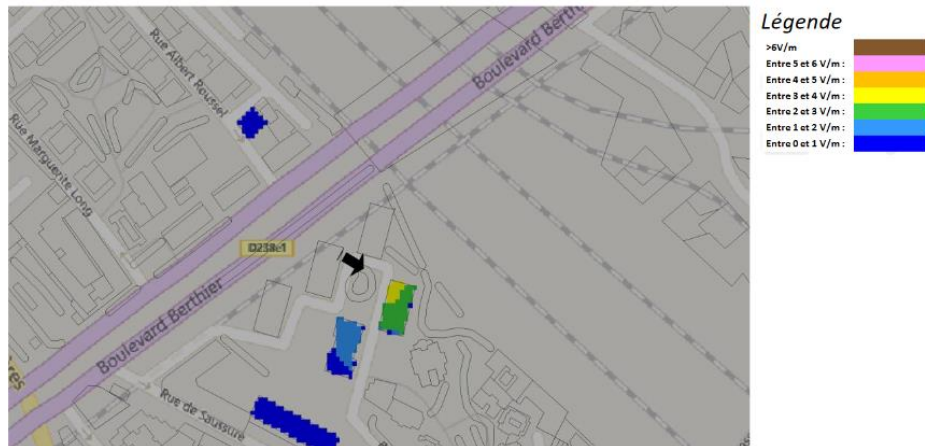


Carte du site au regard des hauteurs d'immeubles dans un rayon de 25m autour des antennes



Simulation et conformité au seuil de la Charte en 3G/4G/5G Faisceau fixe

Pour les antennes à faisceau fixe orientées dans l'azimut 120°, le niveau maximal calculé est compris entre 3 et 4 V/m . La hauteur correspondante est de 31.5 m .



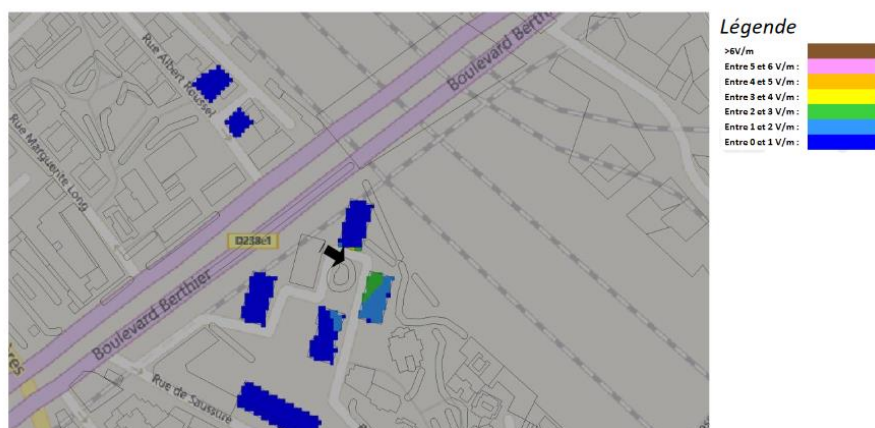
Les simulations en espace libre indiquent les niveaux maximums suivants par antenne à faisceau fixe:

	Azimut 20°	Azimut 120°	Azimut 290°
Niveau Maximal	entre 0 et 1 V/m	entre 3 et 4 V/m	entre 1 et 2 V/m
Hauteur	28.5 m	31.5 m	28.5 m

SIMULATION CONFORME AU SEUIL DE LA CHARTE

Simulation et conformité au Charte pour le 3500MHz (5G) Faisceau orientable

Pour les antennes à faisceau orientable dans l'azimut 120°, le niveau maximal calculé est compris entre 3 et 4 V/m . La hauteur correspondante est de 28.5 m .



Les simulations en espace libre indiquent les niveaux maximums suivants par antenne à faisceaux orientables:

	Azimut 20°	Azimut 120°	Azimut 290°
Niveau Maximal	entre 0 et 1 V/m	entre 3 et 4 V/m	entre 1 et 2 V/m
Hauteur	28.5 m	28.5 m	25.5 m

SIMULATION CONFORME AU SEUIL DE LA CHARTE

Vue des Antennes Avant/Après

AVANT

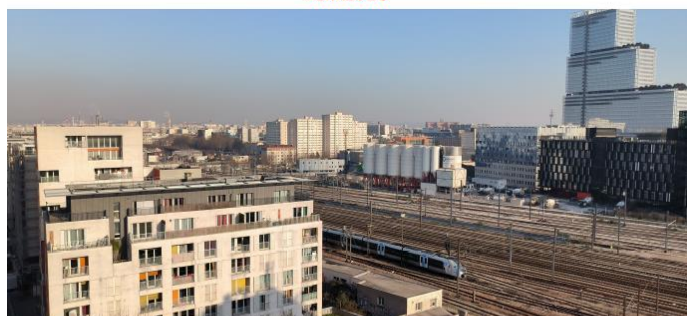


APRES



Vue des Azimuts

Azimet 20°



Azimet 120°



Azimet 290°

