



MAIRIE 112



Réunion publique du 30 juin 2023



Présentation du déroulement de la soirée

Richard Bouigue, Premier Adjoint à la Maire du 12ème arrondissement

Réunion publique du 30 juin 2023

Sommaire de la réunion

01 Mots d'introduction
des élu·es

02 Retour sur la
concertation

03 Présentation du
projet

04 Calendrier
prévisionnel

05 Temps d'échanges

01

**Mots d'introduction
des élu·es**



Mots d'introduction

Emmanuelle Pierre-Marie, Maire du 12ème arrondissement

Emmanuel Grégoire, premier adjoint à la Maire de Paris en charge de l'urbanisme, de l'architecture, du Grand Paris, des relations avec les arrondissements et de la transformation des politiques publiques

Réunion publique du 30 juin 2023



Direction de la Voirie et des Déplacements

Service des Aménagements et des Grands Projets

Ba-Vinh Carbonnel, chef de projet

Alain Boulanger, chef de division

Benjamin Le Masson, architecte-voyer

Direction des Espaces Verts et de L'Environnement

Mission 100 hectares

Céline Le Guyadec, paysagiste

Réunion publique du 30 juin 2023

02 Retour sur la concertation

Retour sur la concertation : quelques chiffres

Participation aux évènements

2 marches et 3 ateliers pour un total de 60 participant·es

6 sessions d'information de 3h sur la place

550 avis recueillis

Dont 80% concernant les questions de mobilité (piéton·nes, vélos, transports en communs et voitures)

Participation au questionnaire

453

contributions en ligne

138

contributions sur papier

GENRE 45% de femmes et 46% d'hommes, 9% sans précision ou autre

ÂGE

Moyenne d'âge : 42 ans

Max : 79 ans, Min : 18 ans

PROXIMITÉ

La majorité des répondant·es (89 %) réside à moins de 15min à pied de la place Félix Eboué.

Retour sur la concertation

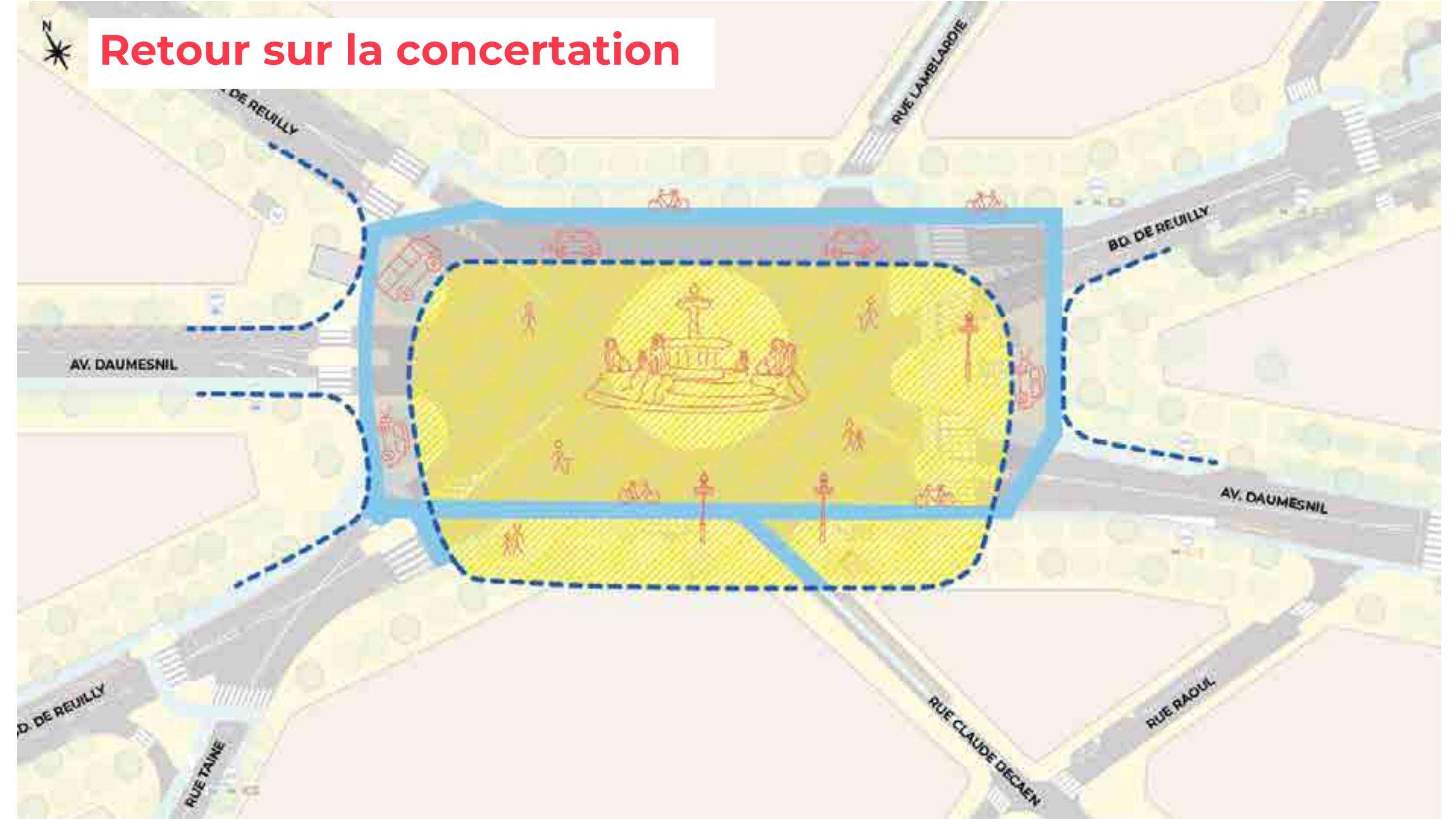
Diagnostic : principaux messages des participant·es

- Lieu de passage
- Déplacements des piéton·nes et des cyclistes compliqués
- Traversées piétonnes parfois dangereuses
- Manque d'accessibilité



Crédits : Ph.Guignard/air-images

Retour sur la concertation



Retour sur la concertation

Les enjeux pris en compte dans le projet

- Actuelles bandes cyclables sur trottoirs basculées sur la chaussée
- Traversées piétonnes plus nombreuses, moins longues et sécurisées
- Fluidité de la circulation : études pour optimiser le fonctionnement de la place
- Régularité des bus : création de couloirs bus en amont de la place
- Les véhicules prioritaires pourront circuler par la « voie sud » si nécessaire
- La station taxi sera déplacée mais conservée aux abords de la place
- Commerçant·e·s, marché : identification de zones de livraison et de stationnement

Retour sur la concertation

Les souhaits des participant·e·s intégrés au programme d'aménagement

La majorité des votes en faveur d'usages paisibles

- Intérêt pour un lieu de rafraîchissement l'été : plantation d'arbres pour avoir de l'ombre, fontaines à eau, brumisation
- Forte demande d'assises fixées au sol

Peu de contributions en faveur :

- D'activités récréatives et sportives
- De la tenue d'évènements ponctuels (marchés, fêtes...)

Les participant·e·s sont attachés au caractère patrimonial de la place

- Mise en valeur de la fontaine aux lions
- Souhait de conserver des vues dégagées par le choix d'une végétation adaptée
- Mobilier homogène et typique de l'espace public parisien

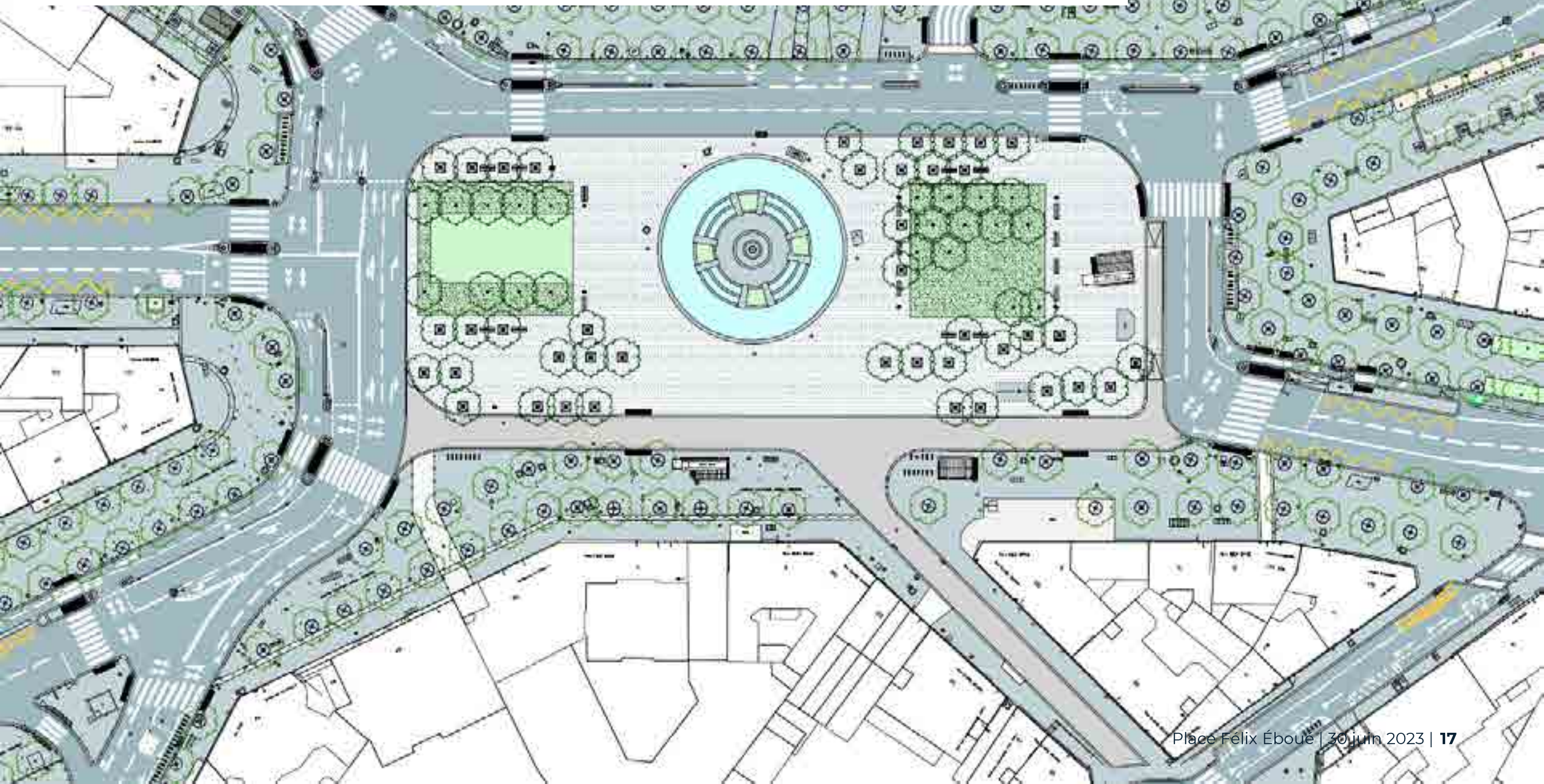
03

Présentation du projet

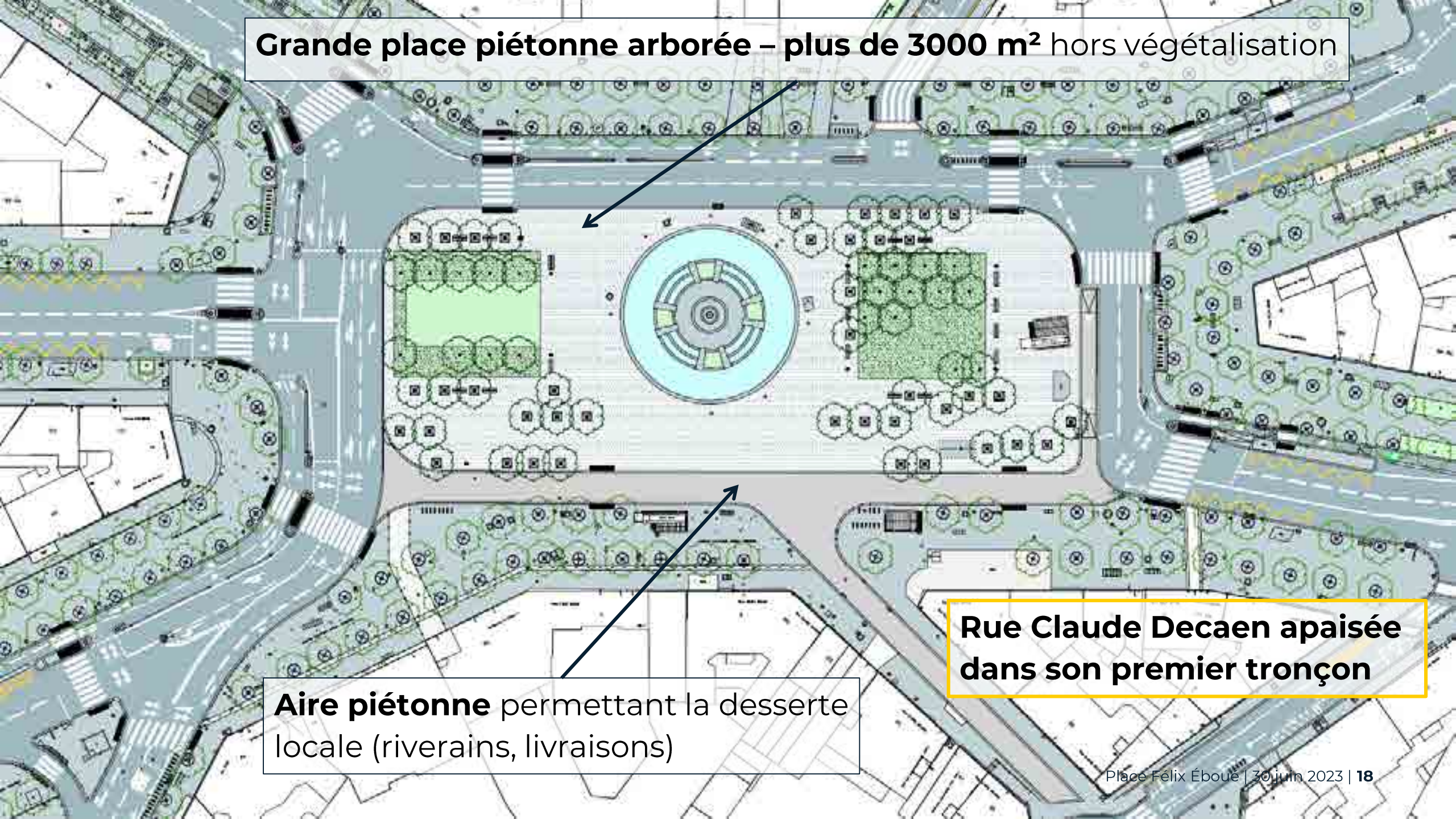
La forme actuelle de la place



Le projet : un nouveau cœur de place piéton et végétalisé



Grande place piétonne arborée – plus de 3000 m² hors végétalisation



Aire piétonne permettant la desserte locale (riverains, livraisons)

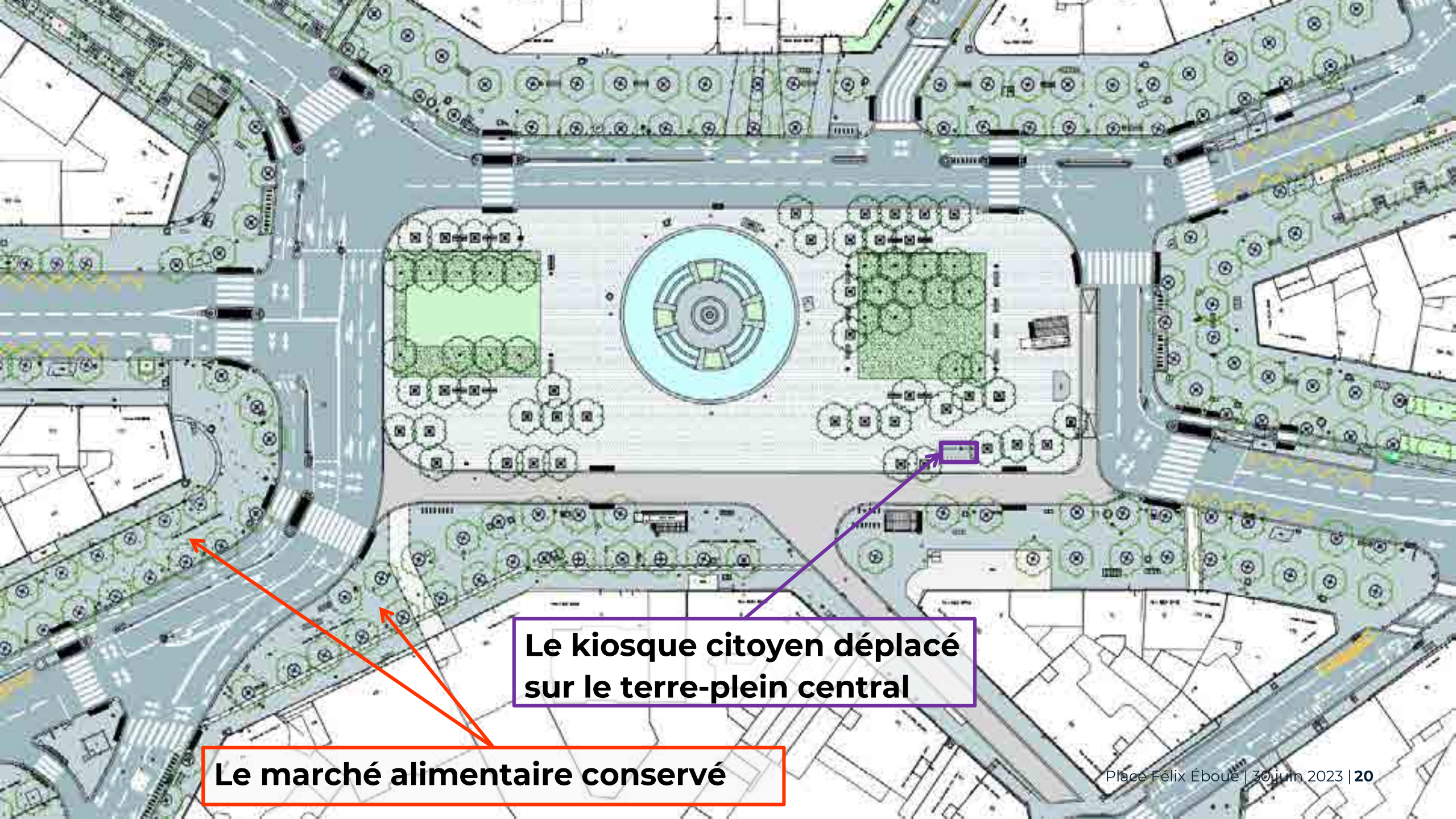
Rue Claude Decaen apaisée dans son premier tronçon



**Fontaine aux lions accessible au cœur de la place,
centre d'un espace de repos et de fraîcheur**

The image is a detailed architectural site plan of a square. At the center is a circular fountain with a tiered design, highlighted in light blue. Two rectangular greened areas, outlined in green, are positioned on either side of the fountain. A light blue arrow points from the top text box to the fountain, and two green arrows point from the bottom text box to the greened areas. The plan shows surrounding streets, sidewalks, and various types of trees and landscaping.

**Deux espaces végétalisés – près de 1000m² – encadrant la
fontaine, comprenant une pelouse accessible côté ouest**



Le kiosque citoyen déplacé sur le terre-plein central

Le marché alimentaire conservé

Le projet paysager

Arbres existants

Plantation d'au moins 40 nouveaux arbres de grand développement

Nouveaux arbres

Nouveaux arbres

Nouveaux arbres

Nouveaux arbres

Arbres existants

Le projet paysager

Près de 1000 m² de pelouse et d'espaces végétalisés

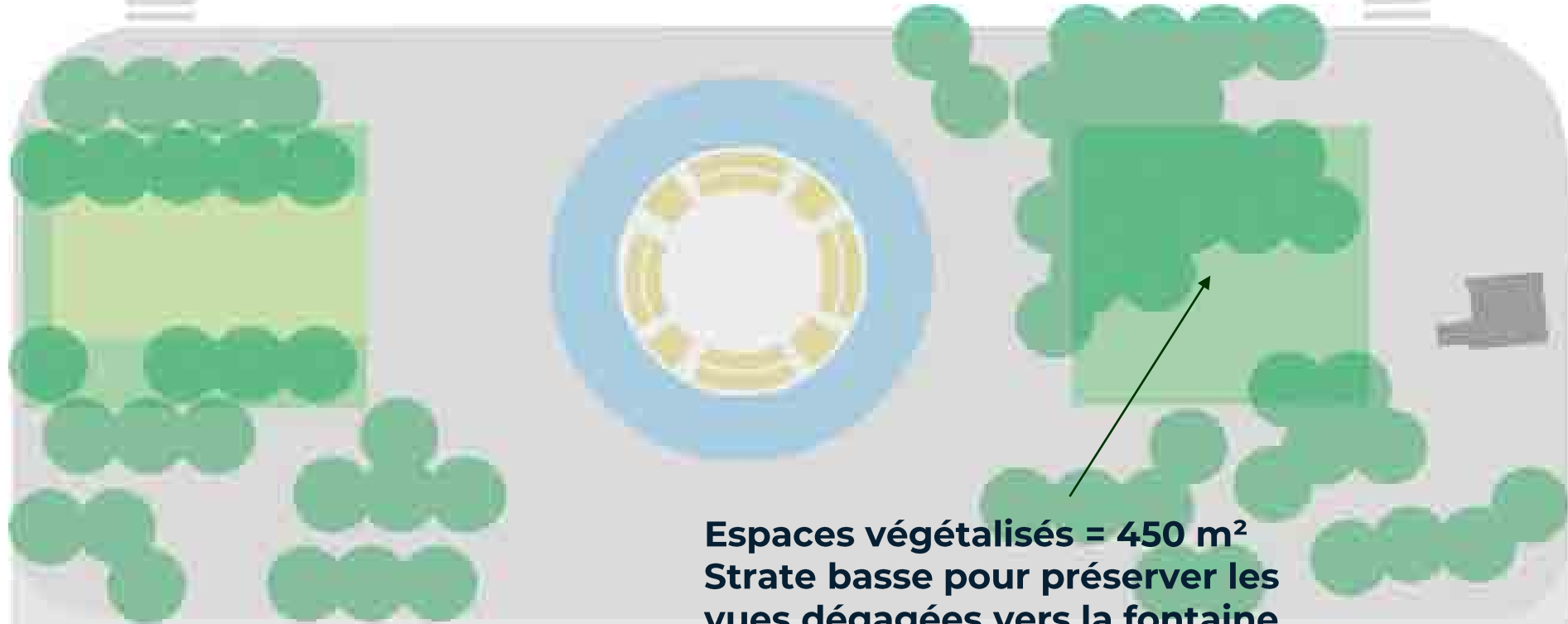
Pelouse = 270 m²

Espaces végétalisés
composés d'arbustes
pour encadrer la
pelouse = 270 m²

Cordon
arbustif bas
pour
sécuriser la
pelouse et
préserver la
vue entre
Daumesnil
et la
fontaine

Le projet paysager

Près de 1000 m² de pelouse et d'espaces végétalisés



Espaces végétalisés = 450 m²
Strate basse pour préserver les
vues dégagées vers la fontaine

Plantation d'au moins 40 arbres de grand développement sur la place

- Arbres de grand développement - 15 m de hauteur à terme
- Des essences diversifiées pour favoriser la biodiversité
- Essences adaptées au milieu dans lequel elles seront plantées
- Attractivités saisonnières : floraison printanière et colorations automnales

Essences d'arbres pressenties



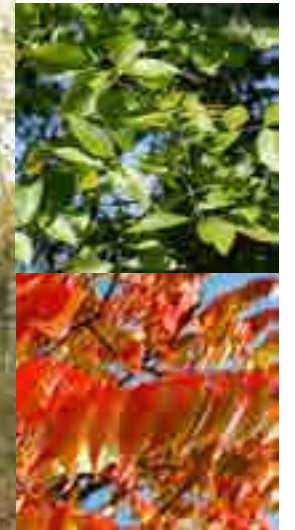
Gleditsia triacanthos 'Skyline'
Févier



Prunus avium
Merisier
Essence d'origine régionale



Fraxinus pennsylvanica 'Cimmaron'
Frêne



Des espaces végétalisés d'arbustes et vivaces, attractifs toute l'année

- Vues dégagées entre les massifs et le houppier des arbres
- Couverture végétale au sol persistante pour une ambiance végétalisée tout au long de l'année.
- Plantations pérennes
- Variété des floraisons et feuillages au fil des saisons

Extrait de la future ambiance végétale

ARBUSTES



PLANTES VIVACES

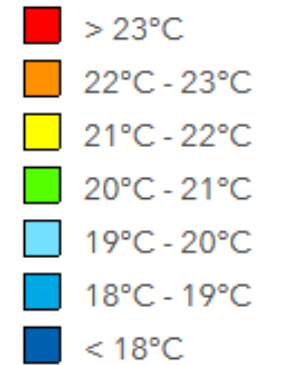
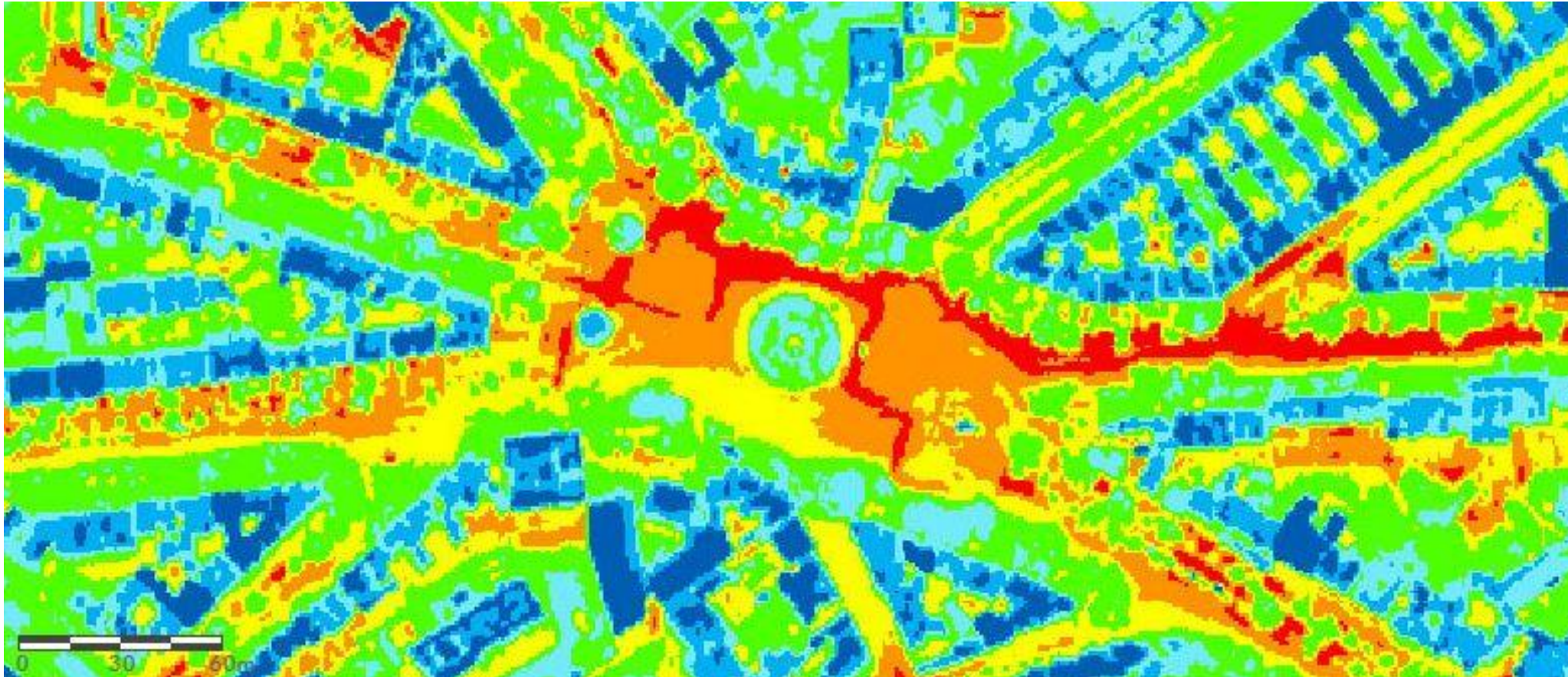


COUVRE-SOLS



État actuel : un îlot de chaleur urbain

Thermographie été 2016











Revêtements

Cœur de place



DALLAGE GRANIT

Voie sud



BÉTON DÉSACTIVÉ
GRANULATS FINS

Trottoirs périphériques



ASPHALTE TRADITIONNEL



BANDES DE
GUIDAGES
EN FONTE D'ACIER
Pour les personnes
déficiences visuelles



PASSAGES PIÉTONS :
DALLES PODOTACTILES EN
BÉTON BLANC

Mobilier urbain



GRILLE D'ARBRE
RONDE
Ville de Paris
Modèle : Alphand



GRILLE D'ARBRE
CARRÉE
Ville de Paris
Modèle : Alphand



CANDÉLABRE ET
LUMINAIRE
Ville de Paris (gamme Citea)

CANDÉLABRE
PIÉTIONNIER
Ville de Paris

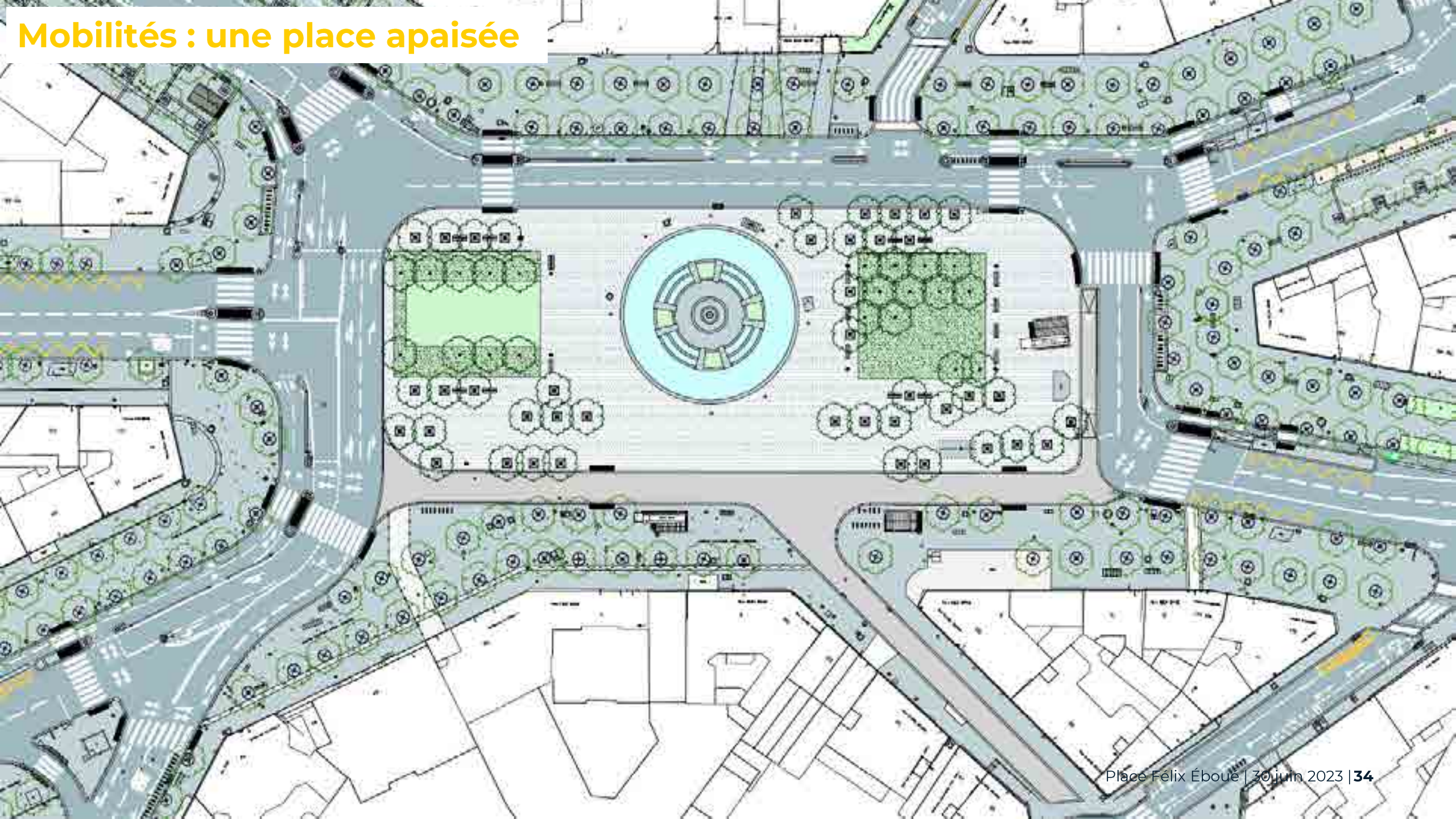


BANC DOUBLE Ville de Paris
Modèle : Davioud



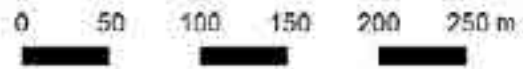
POTELETS
Ville de Paris
Modèle :
Champs Elysées

Mobilités : une place apaisée

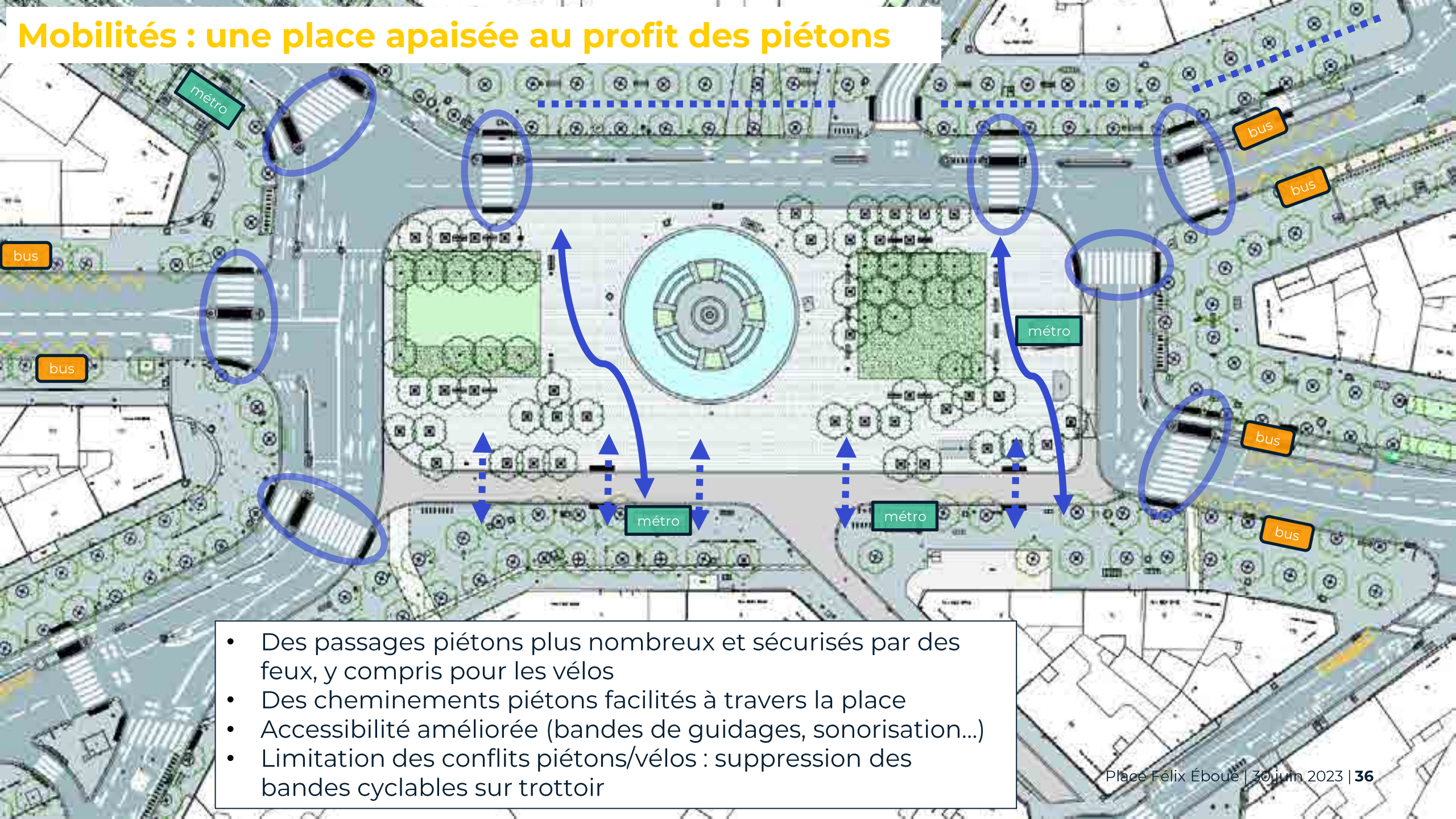


Études de bruit

Résultats de l'étude bruit, fondés sur l'état existant et les prévisions des études de circulation

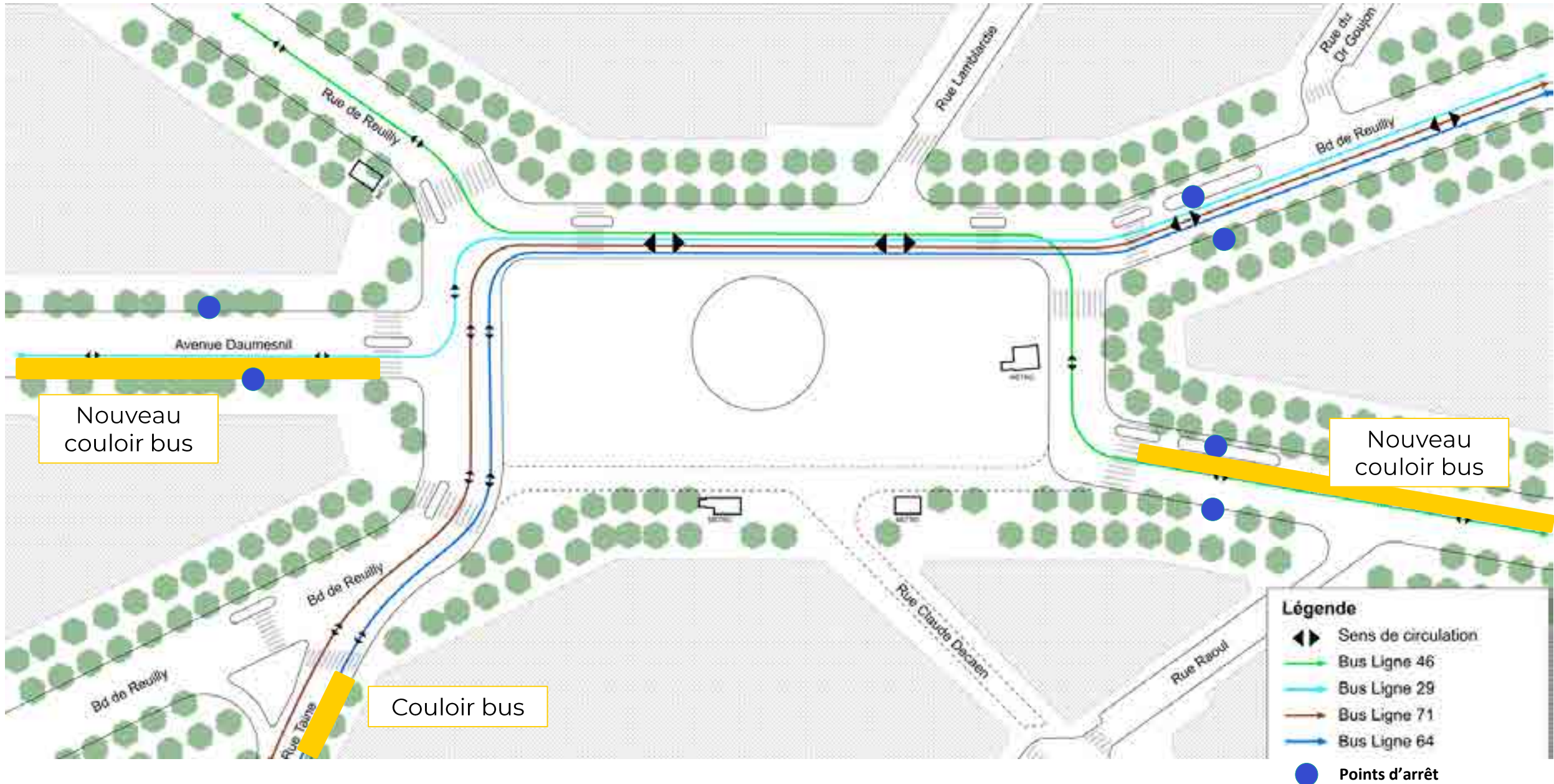


Mobilités : une place apaisée au profit des piétons

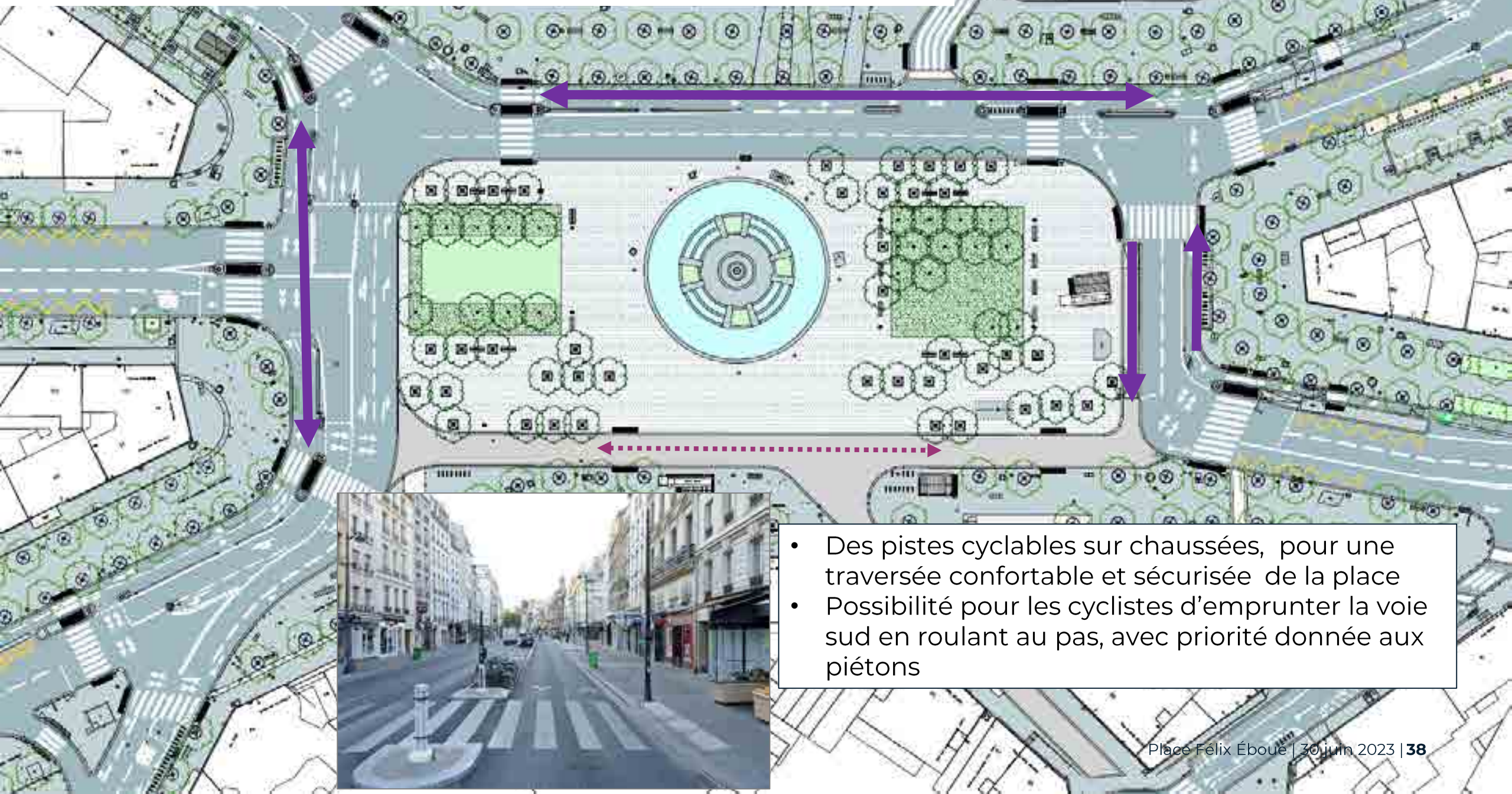


- Des passages piétons plus nombreux et sécurisés par des feux, y compris pour les vélos
- Des cheminements piétons facilités à travers la place
- Accessibilité améliorée (bandes de guidages, sonorisation...)
- Limitation des conflits piétons/vélos : suppression des bandes cyclables sur trottoir

Mobilités : la circulation des bus préservée



Mobilités : des aménagements cyclables sécurisés



- Des pistes cyclables sur chaussées, pour une traversée confortable et sécurisée de la place
- Possibilité pour les cyclistes d'emprunter la voie sud en roulant au pas, avec priorité donnée aux piétons

Mobilités : résultats de l'étude de circulation

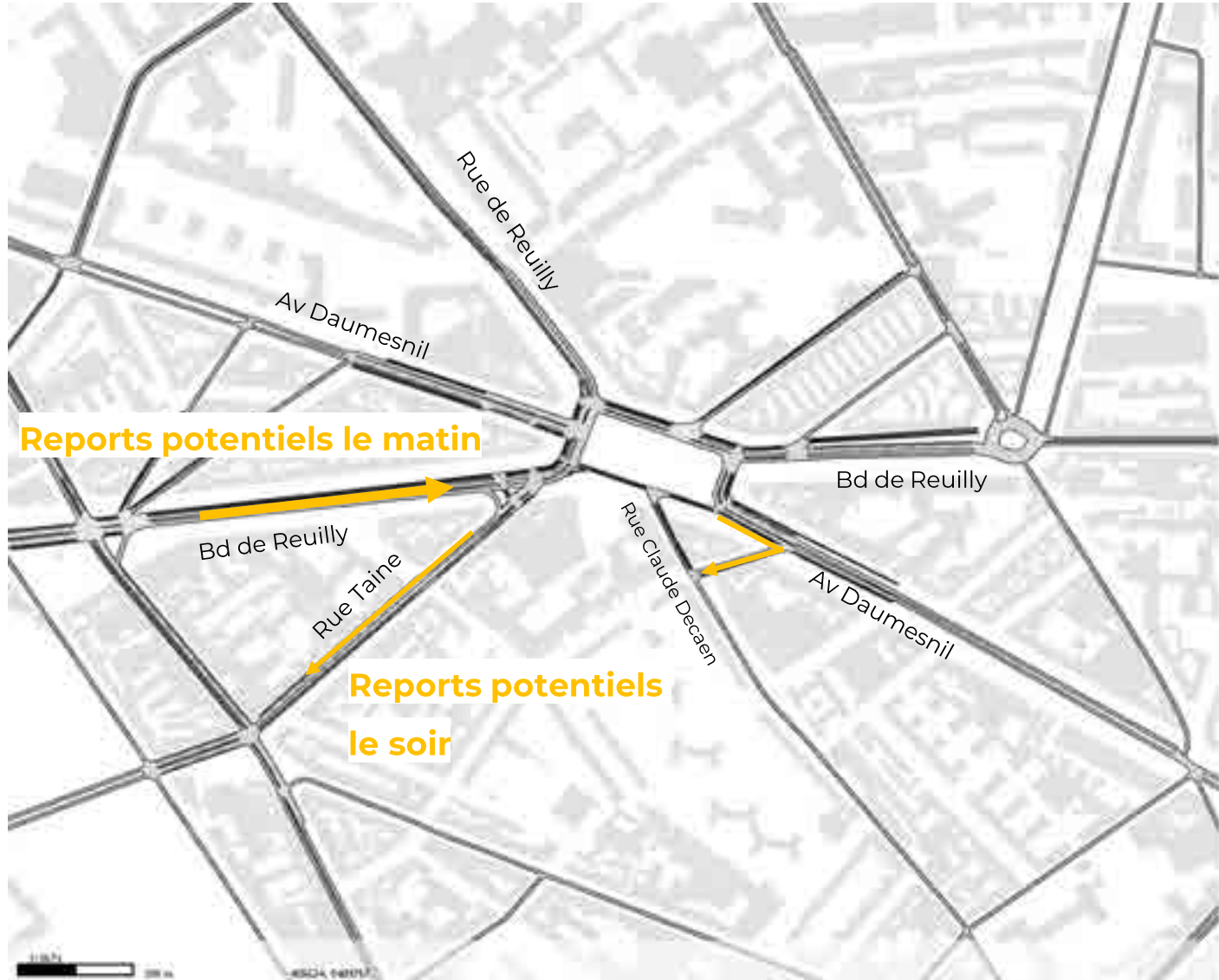


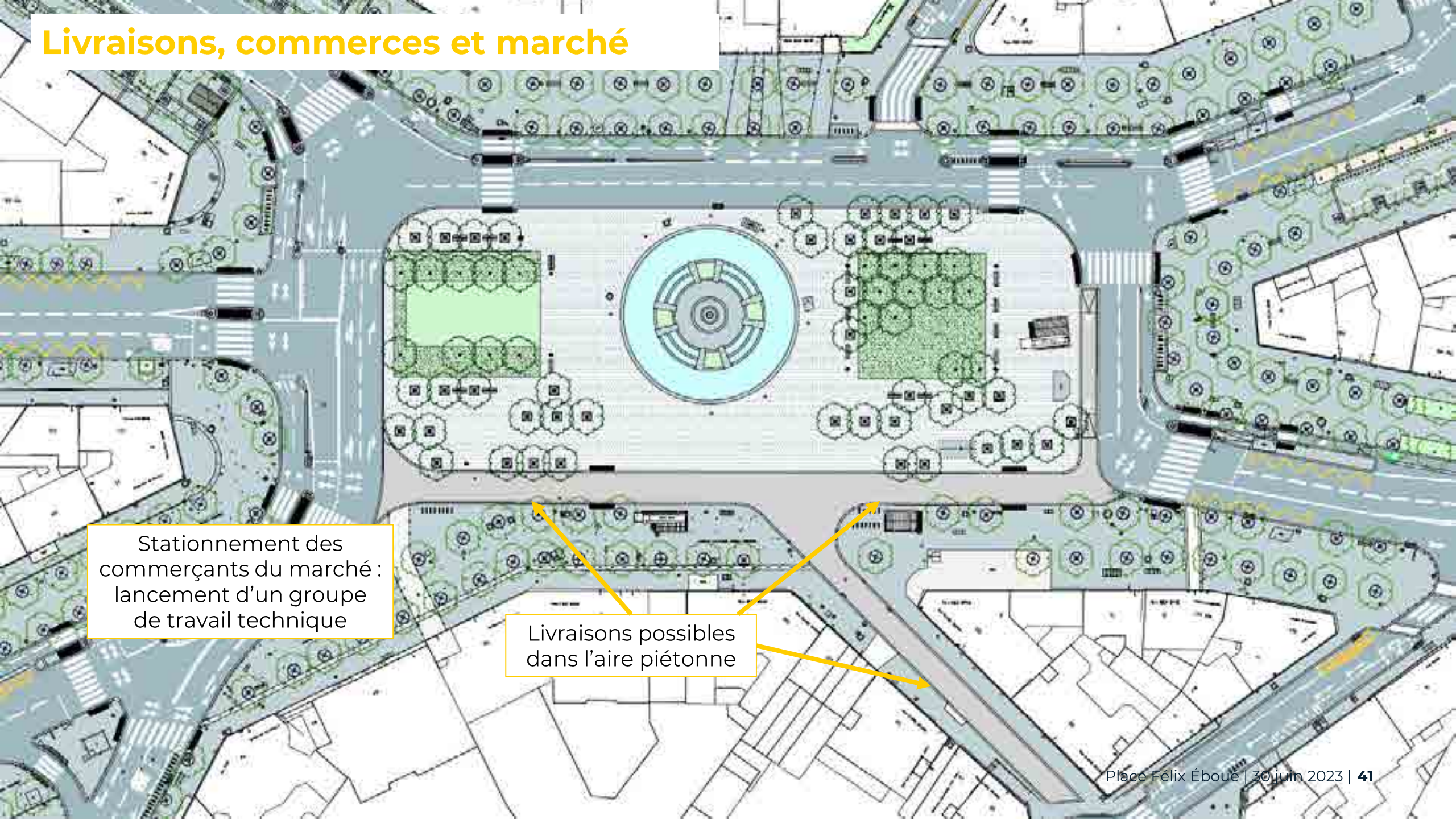
Schéma bilan des reports potentiels de circulation du projet en heure de pointe

Mobilités : une place apaisée

Résultats des études de circulation

- **Circulation fluide sur la place** en heure de pointe
- **Diminution des flux de véhicules** traversant la place
- **Diminution de la vitesse des véhicules** circulant sur la place
- **Diminution du niveau sonore** sur l'ensemble de la place, particulièrement au sud
- **Des reports de circulation** très limités sur le boulevard de Reuilly, rue Taine, rue Raoul
- **Ralentissements possibles** avant l'entrée sur la place depuis l'avenue Daumesnil en heure de pointe

Livraisons, commerces et marché

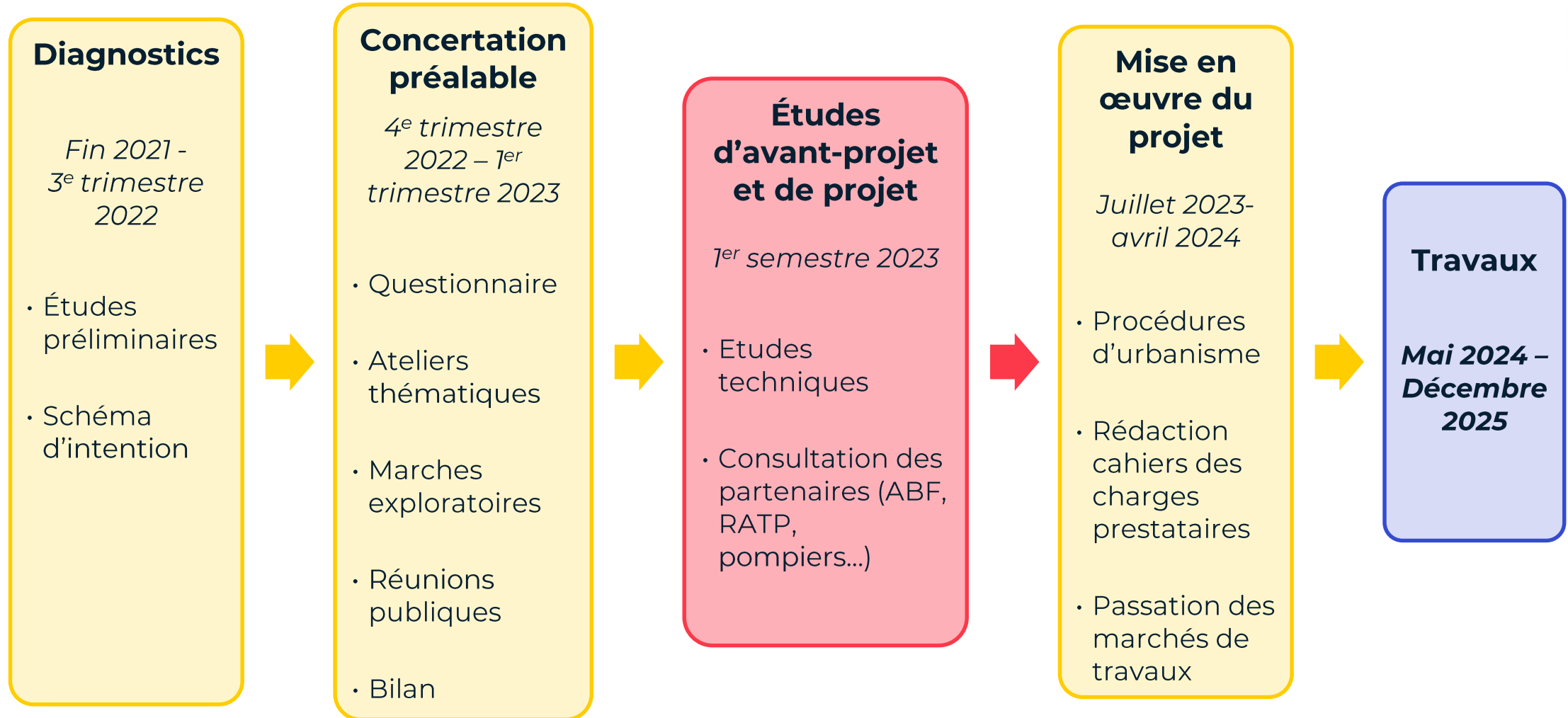


Stationnement des commerçants du marché : lancement d'un groupe de travail technique

Livraisons possibles dans l'aire piétonne

04 Calendrier prévisionnel

Rappel du calendrier prévisionnel de l'opération



05

Temps d'échanges



Christophe Najdovski, Adjoint à la Maire de Paris en charge de la végétalisation de l'espace public, des espaces verts, de la biodiversité et de la condition animale

Réunion publique du 30 juin 2023



Règles de prise de parole

Merci de vous présenter en début de prise de parole

2 minutes par intervention pour permettre le maximum de prises de paroles

Prises de paroles paritaires

Échanges uniquement sur le projet

Respect des prises de parole : en cas d'intervention impromptue ou irrespectueuse, la personne sera invitée à quitter la salle

Réunion publique du 30 juin 2023



Merci pour votre participation !