



# Embellir le square des Jardiniers

AVP  
DEVE-SEJ-Division 11-12



# Sommaire

**01** Situation et  
contexte urbain

**02** État des lieux

**03** Programme

**04** Embellir le square

**05** Les éléments  
financiers

**06** Le planning

# 01

## Situation et contexte urbain

Un square de quartier, isolé et calme

# Situation et contexte urbain

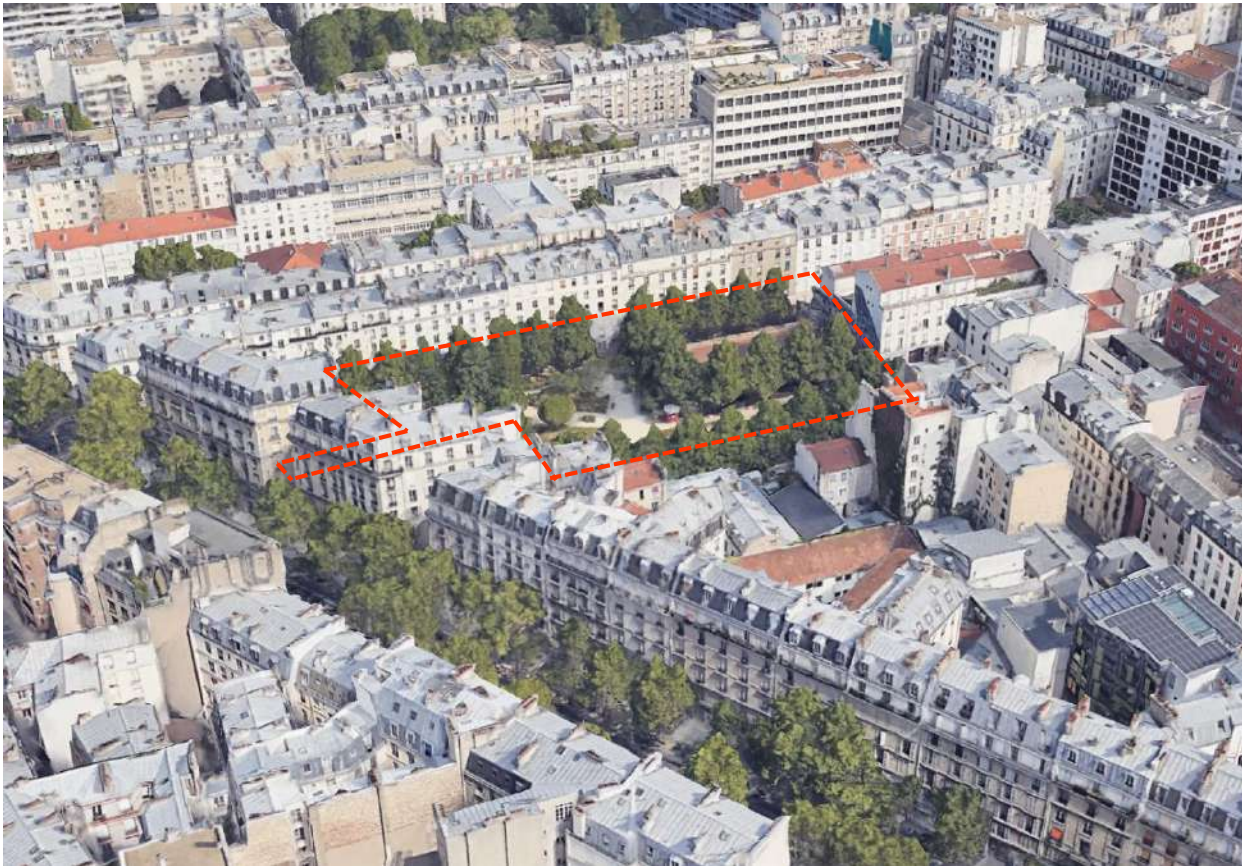
## Un square de quartier, confidentiel



- Entrée principale EBd Voltaire peu visible
- À 500 m de la place de la Nation,
- Quartier familial, densément peuplé,
- Découpage urbain ancien et étroit,
- A proximité de :
  - 2 écoles maternelles,
  - 1 école primaire.

# Situation et contexte urbain

## Un square en cœur d'îlot

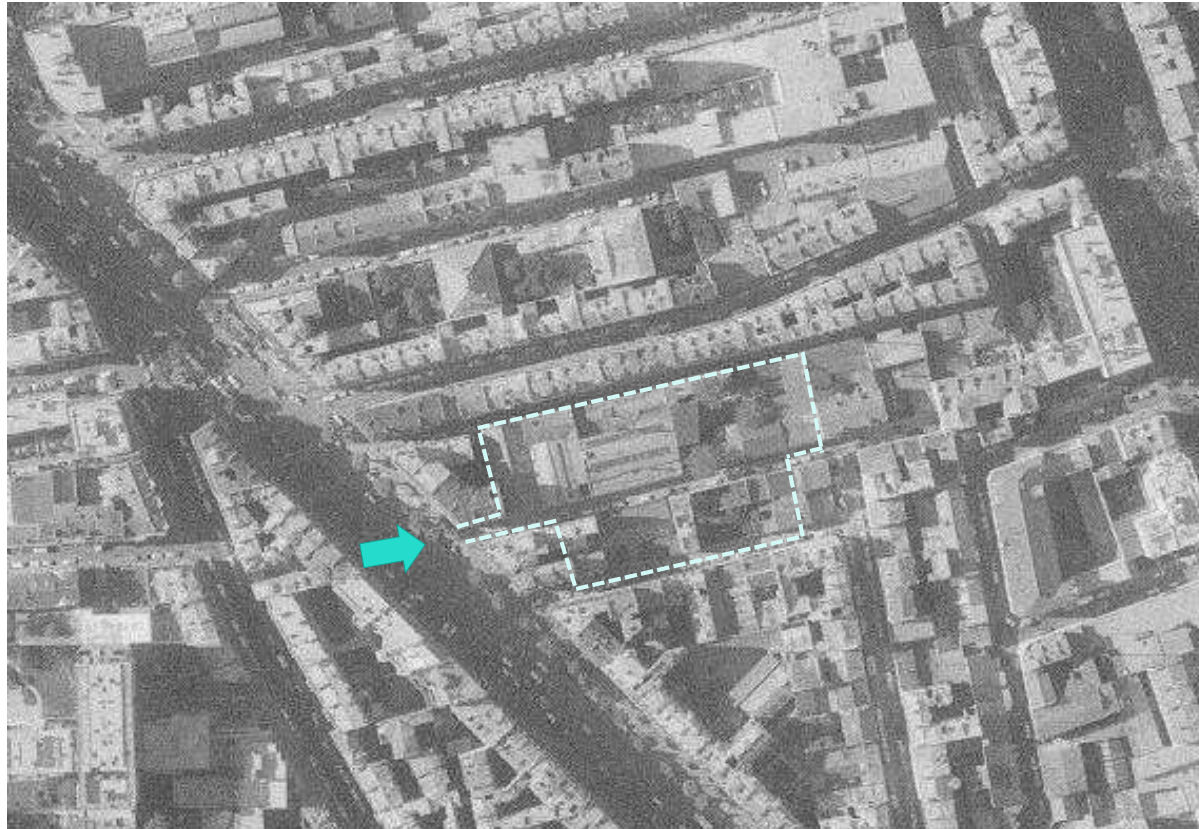


### PLU :

- Au nord de l'impasse des Jardiniers : parcelle 11-CR-0245, en **zone UG et UV** (urbaine générale et urbaine verte).
- Au sud de l'impasse : 11-CR-0167, 11-CR-0168, 11-CR-0169, 11-CR-0170, en **zone UV** (urbaine verte).
- Les 5 parcelles sont dans un **Périmètre de site inscrit** et dans un **Périmètre de protection de monuments historiques**.
- Bâtiments : kiosque de jardin (n°49075, emprise 3,38 m<sup>2</sup>) et local de stockage (n°49071, emprise 20,90m<sup>2</sup>).
- Les façades du passage Guénot sont limitées à 10m de hauteur, ce qui garantit l'exposition dégagée au sud.

# Situation et contexte urbain

## Le témoignage du passé artisanal et ouvrier du 11ème



*Ci-contre : photo aérienne de 1977*

*ci-dessus : les passages ouvriers du 11<sup>ème</sup> (à gauche : Eugène Atget)*

Le tracé de l'ancienne Impasse se visualise encore par les passages entre immeubles à l'est et à l'ouest du jardin.

Le sol pavé sur les deux extrémités de cet axe témoigne du passé artisanal et industriel des faubourgs du 11<sup>ème</sup>.

# Situation et contexte urbain

## Une trame verte à densifier



Le square est un **élément relais**, situé à proximité immédiate du « Corridor Urbain de Biodiversité à forte fonctionnalité écologique » constitué des **arbres** du Boulevard Voltaire.

Source : Chemins de la nature - Capgéo

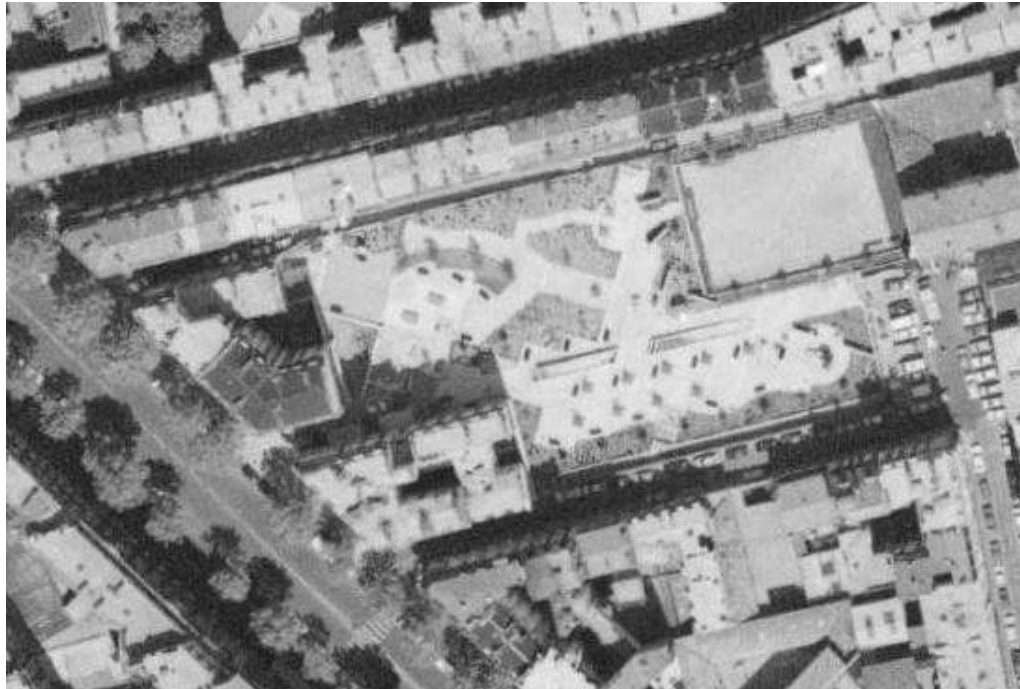
# 02

## État des lieux

Un square défraîchi, au fort potentiel



## Etat des lieux



*Le square des Jardiniers, photo aérienne du 13 mai 1992  
Projet de Dominique Caire, paysagiste et Jean Reichsteiner, architecte*



*Le square des Jardiniers aujourd'hui*



# Etat des lieux

## L'axe de l'impasse des Jardiniers



Entrée principale  
entre le 215 bis et le 219 Bd Voltaire



Entrée nord-est  
Par la place Marie-José Nicoli

# Etat des lieux

## Les entrées secondaires



*Entrée passage Guénot*



*Entrée en service passage Dumas*



*Entrée condamnée passage Dumas*



*Entrée du TEP*



*Entrée de service vers le TEP*

# Etat des lieux

## Le square



*Axe central, vue vers le nord-est*



*Aire de jeux (côté sud-est, le long du passage Guénot)*



*Fresque « L'Art Topiaire » de Michel Boutroux, partie sud-ouest*

# Etat des lieux

## Le square



*Jardin partagé (côté nord)*



*Fresque « L'Art Topiaire » de Michel Boutroux, partie nord-ouest*



# Etat des lieux

## Le pourtour du square



*Passage Dumas (au nord)*



*Passage Guénot (au sud)*



*Place Marie-José Nicoli (au nord-est)*

# Etat des lieux

## Des usagers de quartier



### Les atouts :

- Terrain d'éducation physique rénové en entier en 2022,
- 2 tables de ping-pong,

### Les manques et les problèmes :

- Des jeux pour petits en mauvais état,
- Un bac à sable souvent souillé par les animaux,
- Pas de jeux pour les moyens et grands,
- Pas de pelouse pour s'asseoir,
- Intrusions nocturnes,
- Dégradation de mobilier et tags,

### Les partenaires :

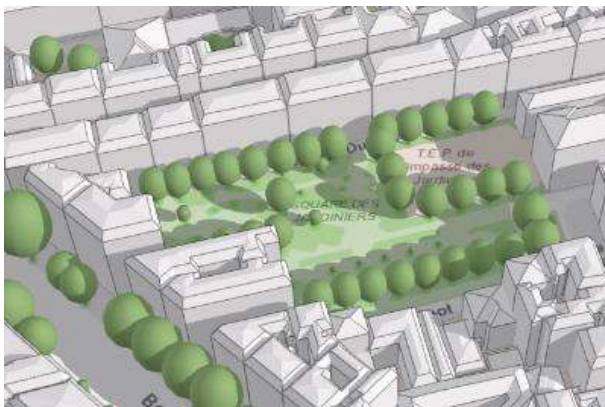
- Association *Les Petits Voisins* : jardin partagé hors sol
- Association Quartier St Bernard : boîte à livres.

Le square et le TEP sont fermés la nuit.

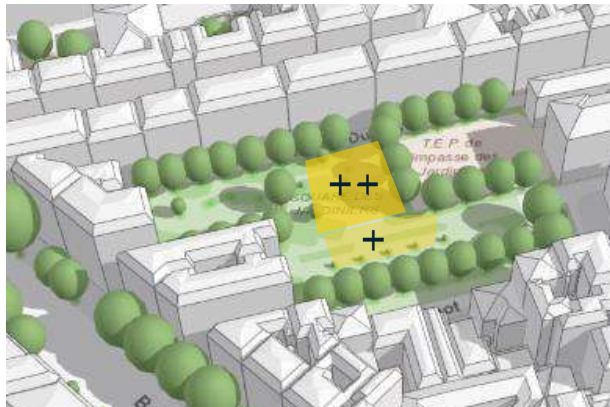


# Etat des lieux

## Un espace central très ensoleillé et trop chaud en été



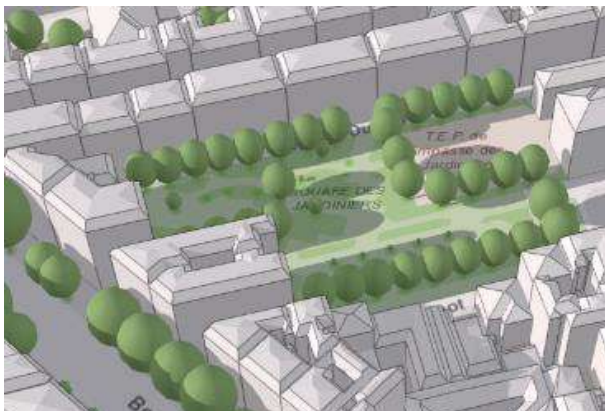
Ombre du matin – 15 avril



Ombre du matin – 15 juillet



Ombre du matin – 15 octobre



Ombre de fin d'après-midi – 15 avril



Ombre de fin d'après-midi – 15 juillet



Ombre de fin d'après-midi – 15 octobre

Le vaste espace central est ensoleillé, voire éblouissant et chaud.

Les espaces ombragés par les arbres et les bâtiments sont situés en périphérie du jardin.

# 03

## Programme

Élargir les usages et augmenter les surfaces plantées

# Programme

## Elargir les usages et augmenter les surfaces plantées

### 1. Offrir davantage d'usages de détente, de repos et de jeux aux habitants du quartier

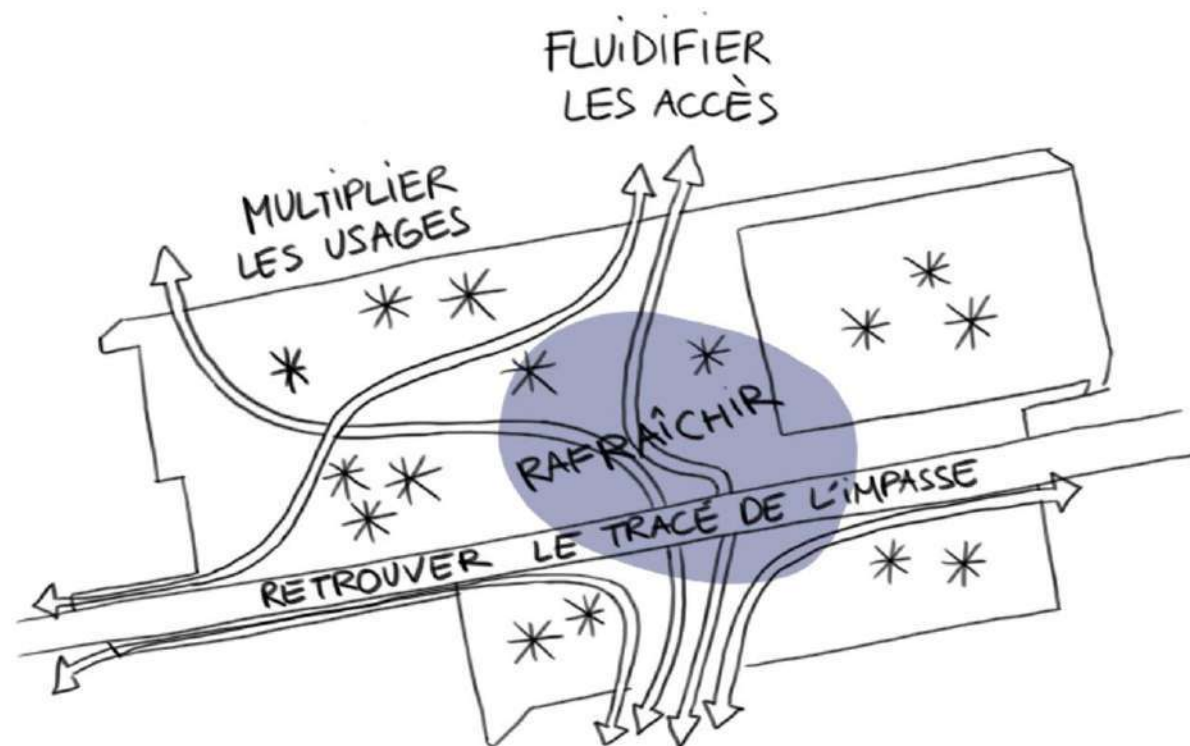
### 2. Augmenter les surfaces plantées :

- L'agrandissement des surfaces végétales, massifs et pelouses,
- La plantation d'un mail d'arbres,
- La suppression des jardinières en béton et des carrés grillagés,

### 3. Faciliter les traversées piétonnes

### 4. Retrouver le cycle de la nature

- Limiter l'éclairage nocturne
- Infiltrer l'eau de pluie dans le sol.



04

## Embellir le square de l'Impasse des Jardiniers

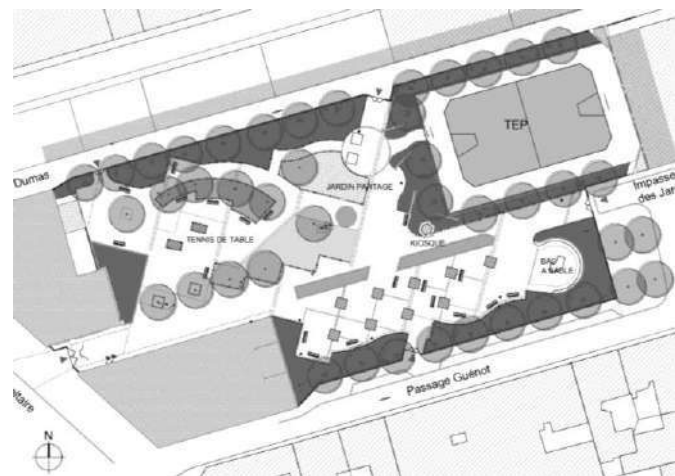
Un jardin vivant

## Plan de l'existant



- 4 300 m<sup>2</sup>  
(dont : jardin 3460 m<sup>2</sup>  
et TEP 840 m<sup>2</sup>)
- 40% de surface végétale

## Le projet – version A



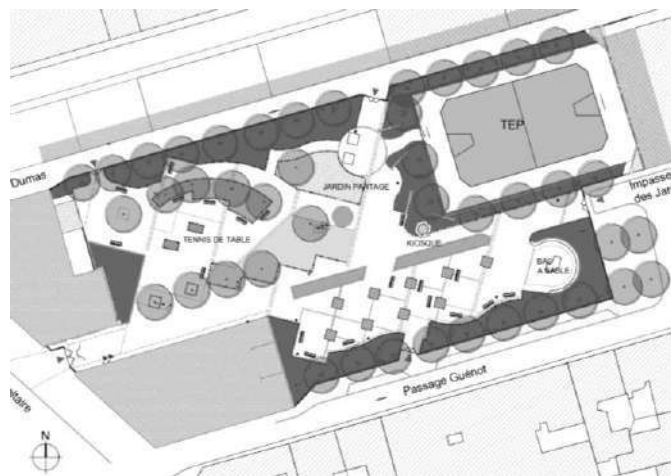
Existant

- Option : pavés uniquement sur l'allée centrale



Projet

## Le projet – version B1



Existant



Projet

## Le projet – version B2



Existant



Projet



# Le projet

## Appel végétal depuis le boulevard



*Appel végétal depuis le Bd Voltaire  
et mise à distance des fenêtres de rez-de-chaussée*

*Transformations identiques aux versions A et B*



# Le projet

## L'impasse retrouvée



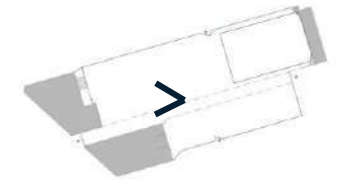
Actuel



Projet

# Le projet

## La grande pelouse



Projet A



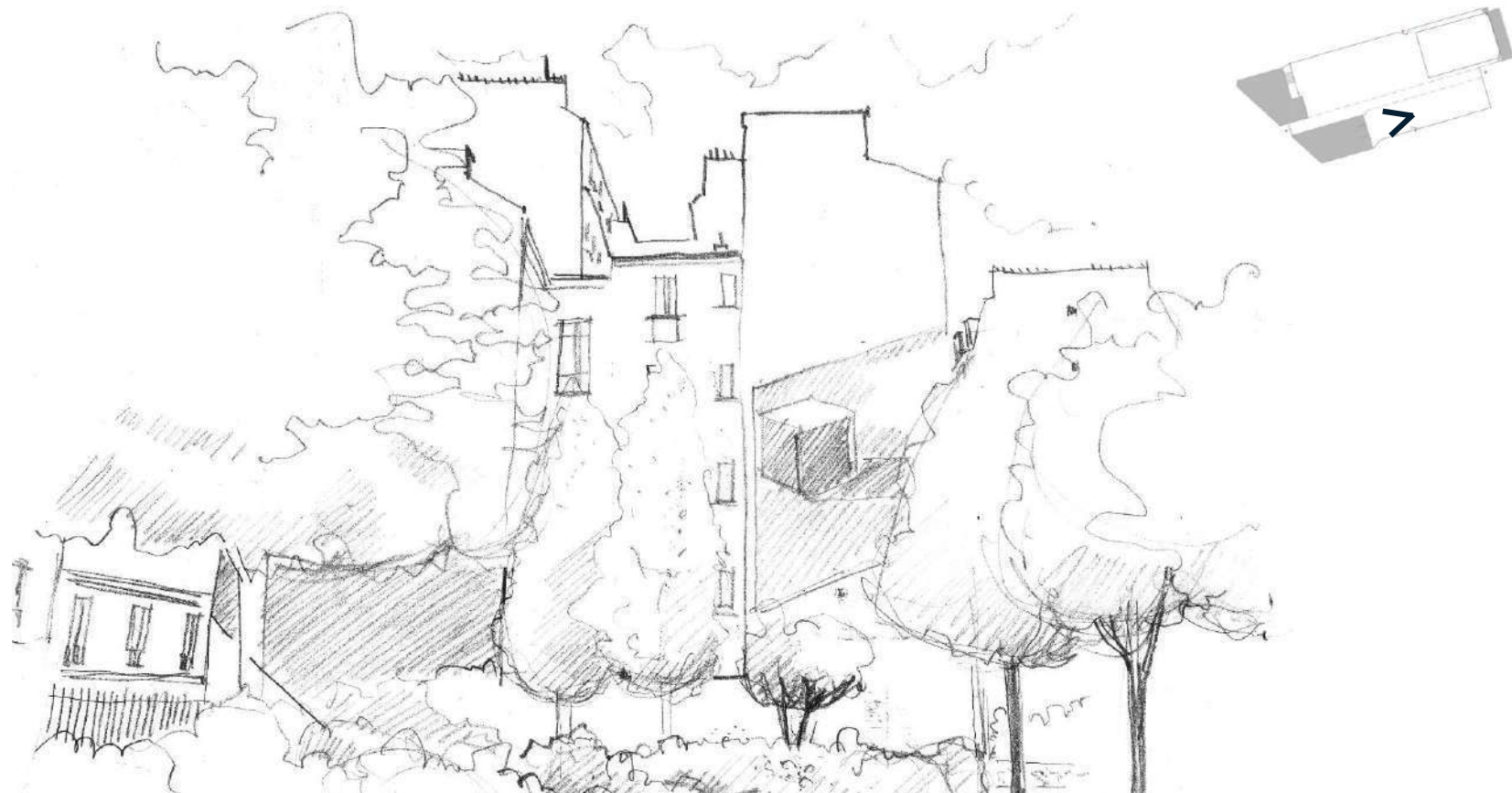
Projet B

# Le projet

## S'isoler des cours



Actuel



Projet

# Le projet

## Synthèse

	Existant	Projet A	Projet B1	Projet B2
Surface totale hors TEP	3462 m <sup>2</sup>	3462 m <sup>2</sup>	3462 m <sup>2</sup>	3462 m <sup>2</sup>
Surface végétalisée	1 384 m <sup>2</sup> 40 %	1 977 m <sup>2</sup> <b>57 %</b>	2 018 m <sup>2</sup> <b>58 %</b>	1 934 m <sup>2</sup> <b>56 %</b>
Massifs arbustifs	1 126 m <sup>2</sup>	1044 m <sup>2</sup>	1 103 m <sup>2</sup>	1 112 m <sup>2</sup>
Gazon	165 m <sup>2</sup>	863 m <sup>2</sup>	811 m <sup>2</sup>	737 m <sup>2</sup>
Jardin partagé	<b>Hors sol</b> 93 m <sup>2</sup>	Pleine terre 70 m <sup>2</sup>	Pleine terre 104 m <sup>2</sup>	Pleine terre 85 m <sup>2</sup>
Surface minérale	2 079 m <sup>2</sup> <b>60 %</b>	1 485 m <sup>2</sup> 43 %	1 444 m <sup>2</sup> 42 %	1 528 m <sup>2</sup> 44 %
Bac à sable stabilisé	49 m <sup>2</sup>	-	-	-
Dallage	1 696 m <sup>2</sup>	393 m <sup>2</sup>	395 m <sup>2</sup>	462 m <sup>2</sup>
Béton	272 m <sup>2</sup>	-	-	-
Sol souple	62 m <sup>2</sup>	36 m <sup>2</sup>	36 m <sup>2</sup>	36 m <sup>2</sup>
Pavés	-	500 m <sup>2</sup>	608 m <sup>2</sup>	630 m <sup>2</sup>
	-	556 m <sup>2</sup>	405 m <sup>2</sup>	400 m <sup>2</sup>
Arbres	39 u	54 u +15	53 u +14	53 u +14
Bancs	18	34 +16	35 +16	34
Abri-bacs	-	4 x 2	4 x 2	4 x 2
Bacs à compost	2	2	2	2
Borne fontaine	2	2	2	2

# Le projet

## Renouer avec l'histoire du quartier



*Un passage parisien pavé*



*Une promenade ombragée*



*Le mobilier traditionnel des jardins parisiens*

# Le projet

## Les sols



1. Allée centrale en pavés de grès sciés,  
bords en pavés éclatés à joints enherbés

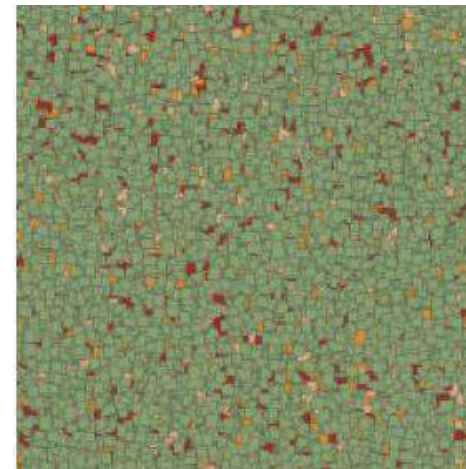
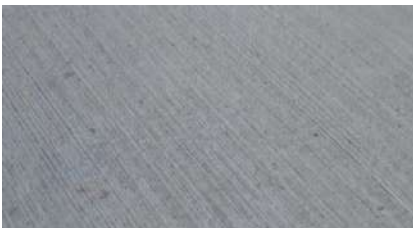
1



2



3



4

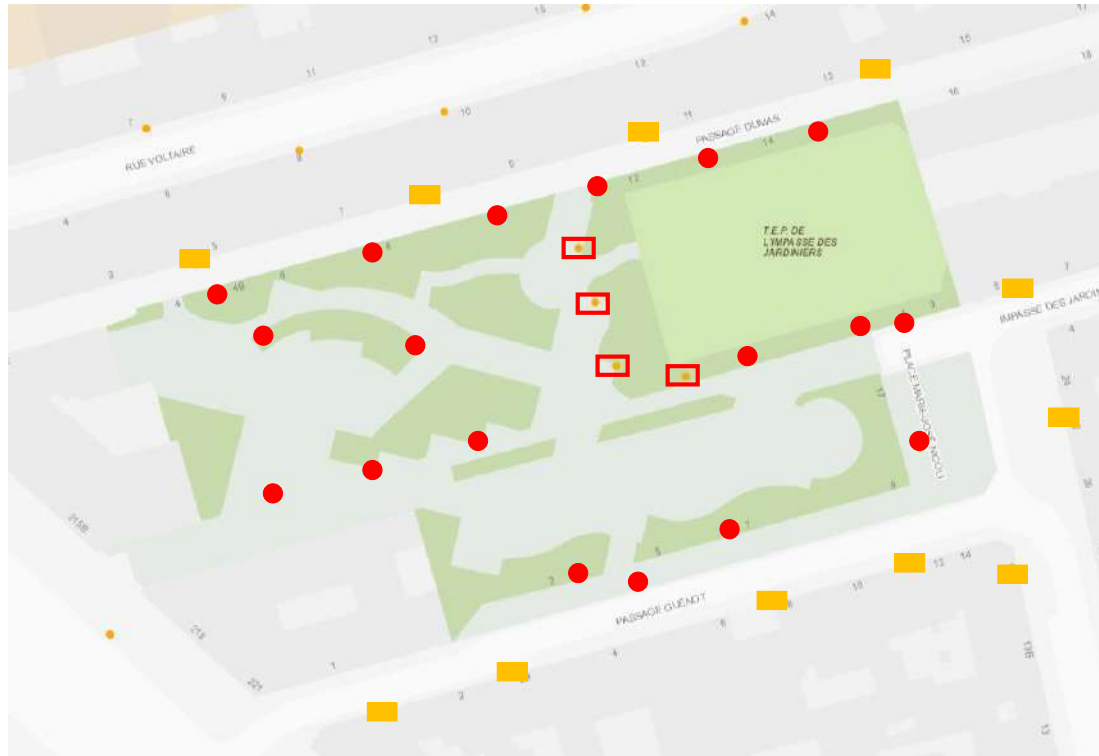
2. Allées secondaires en sable stabilisé

3. Béton désactivé ou béton balayé  
sur l'aire de ping-pong

4. Sol souple sur les aires de jeu et de fitness

# Le projet

## Diminuer la pollution lumineuse



### EXISTANT :

- Candélabre
  - ▭ Luminaire encastré ballon fluo
  - Applique en façade
- Régime : éclairage public

### Compléments d'étude :

- étude photométrique de Cielis
- avis de la police municipale et du commissariat du 11<sup>ème</sup>
- Jardin inclus dans la Programmation Plan Climat (DVD).

### PROJET :

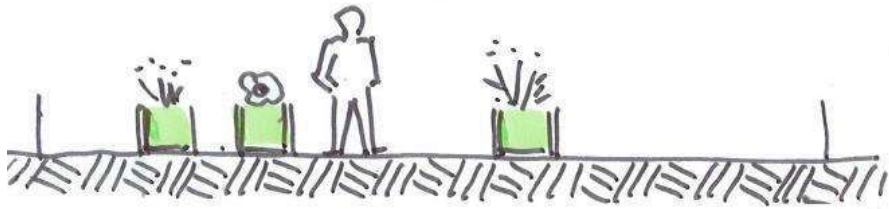
#### Travaux :

- Dépose partielle de l'éclairage (option : passage en LED)
- Séparation de réseau et boîtier de commande séparé pour passage en régime square.



# Le projet

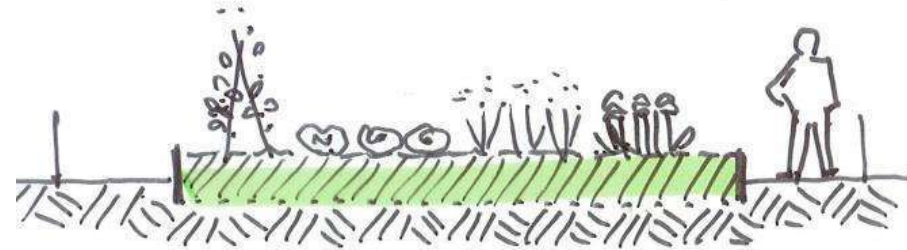
## Intégrer un jardin partagé en pleine terre



### Existant :

Surface actuelle : 93 m<sup>2</sup>

Potager uniquement **en hors-sol** : 16 bacs soit **9 m<sup>2</sup>**

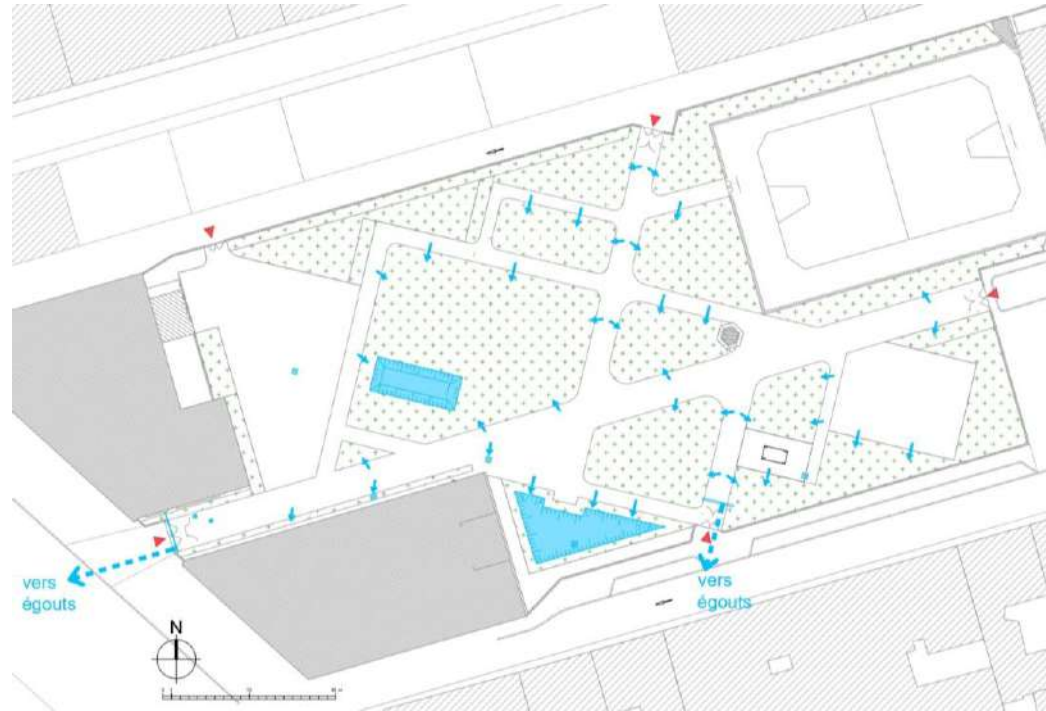


### Projet :

Surface **en pleine terre** (70 à 104 m<sup>2</sup>)

# Le projet

## Infiltrer au maximum les eaux de pluie



Principe d'assainissement :

- Les eaux de ruissellement sont dirigées vers les plantations,
- Des zones légèrement décaissées servent de noues d'infiltration,
- Le surplus est conduit vers les réseaux de collecte.

# Le projet

## Enrichir la biodiversité



Le projet contribue à enrichir la **flore** :

- Augmentation significative des surfaces plantées,
- Diversification des espèces et des strates (davantage de plantes grimpantes, strate arbustive plus variée),

Et à accueillir la **faune sauvage** :

- Elargissement des périodes de floraison (hiver et début de printemps),
- Choix d'espèces à baies pour les oiseaux : Aronia melanocarpa, Viburnum opulus, ...
- Arbustes pour les papillons : Buddleja sp., ...
- Plantes mellifères (Viburnum tinus, Cornus sanguinea, lavande, romarin, ...),
- Installation de nichoirs dans les arbres.

# Le projet

## Faire vivre les saisons et la biodiversité



Tilleul (existant)  
*Tilia platyphyllos*

Noisetier de Byzance (existant)  
*Corylus colurna*

Saule Marsault (existant)  
*Salix caprea*

Tulipier (existant)  
*Liriodendron tulipifera*

Chêne fastigié (projet)  
*Quercus robur*  
f. *fastigiata* 'Koster'

Hêtre fastigié (projet)  
*Fagus sylvatica*  
'Davyck Gold'

Plantations en complément :  
***Tilia cordata***  
(tilleul à petites feuilles)

# Le projet

## Faire vivre les saisons et la biodiversité



*Cerisier à fleurs (printemps)*  
*Prunus serrulata*

*Lilas des Indes (floraison été)*  
*Lagerstroemia indica*

*Erable champêtre (automne)*  
*Acer campestre*

*Figuier (fruits automne)*  
*Ficus carica*

# Le projet

Faire vivre les saisons et la biodiversité



*Massifs colorés au cœur du jardin*

# Le projet

## Faire vivre les saisons et la biodiversité



*Massifs apaisants en périphérie*

# Le projet

## Faire vivre les saisons et la biodiversité



*Haie persistante en lisière*



# Le projet

## L'aire de jeu



*Jeux sur ressort 2-6 ans*



*Maison simple, 6 mois et +*



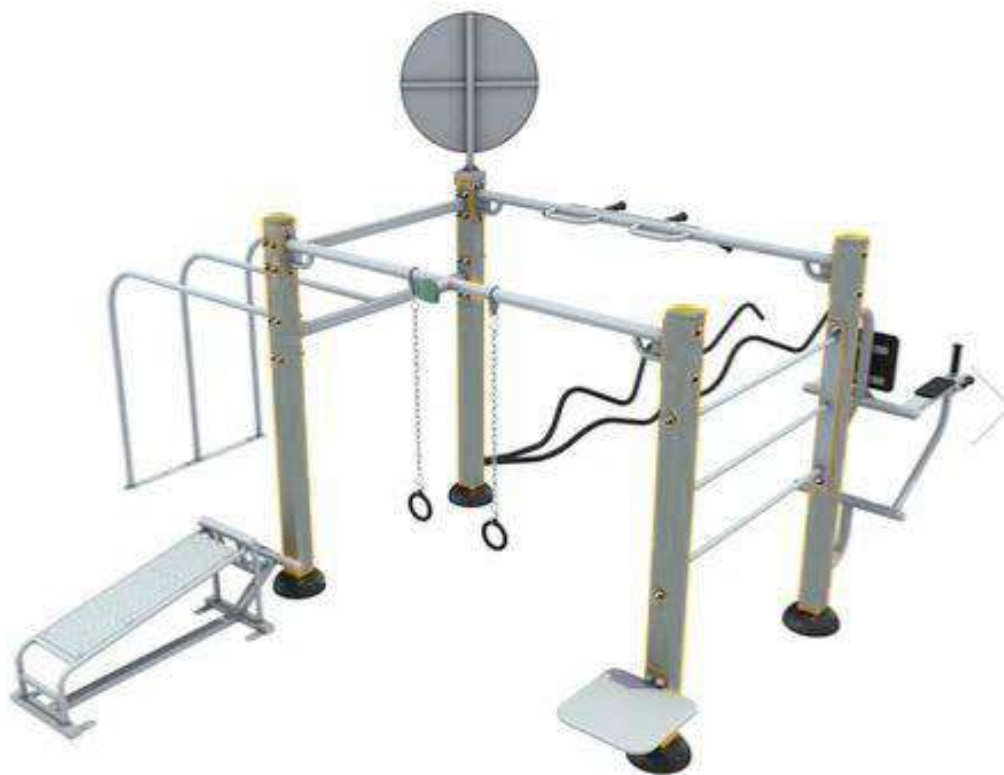
*Structure « petits » 2-6 ans*



*Structure « moyens » 4-10 ans*

# Le projet

## Une aire de fitness complète et originale



Station fitness HER 12 (nouveau, non présente dans le 11ème)



Rameur, Bench press, Leg lift

### Autres possibilités :

- Banc abdo lombaires,
- Chaise romaine double,
- Barres parallèles,
- Marcheur,
- Cavalier,
- Station HER 03 moins complète



Coloris gris clair ou vert

# 05

## Éléments financiers

# Éléments financiers

## Square des Jardiniers

Poste	montant TTC	Financement
Installation de chantier	13 524 €	<b>Budget participatif 600 000 €</b> <b>+ IIL 130 000 €</b>
Etudes	1 200 €	
Dépose et démolition	44 598 €	
Terrassement et revêtements de sol (allée centrale en pavés, le reste en stabilisé)	275 800 €	
Réseaux	133 399 €	
Serrurerie	23 052 €	
Jeux et agrès	71 058 €	
Peinture	796 €	
Mobilier	19 699 €	
Signalétique	1 066 €	
Plantations	76 845 €	
Aléas de travaux 5%	33 052 €	
<b>Total TTC</b>	<b>694 088 €</b>	

Analyses de sol	- €	Laboratoire de la Ville
Dépose de l'éclairage	70 000 €	Programme Plan Climat 2023 - DVD
Abri-bacs (x 9)	14 175 €	AP rats
Grille d'évacuation fontaine à boire (x 2)	- €	ADAP
Restauration de la fresque	- €	Direction des Aff. Culturelles ?
Bancs, bacs potager et compost	- €	Ré-emploi
Changement des lattes des bancs	- €	Travaux réalisés par le SPL
Fourniture et plantation des arbres	- €	SAB
Plantation arbustes, grimpantes, vivaces	- €	Travaux réalisés par l'atelier J11Est

# 06

## Planning

# Planning

## Square des Jardiniers





**Merci**