





è

A

é

01



q

q

,

,



k

k

A

,

ê

è

A

ê

ê

k

q

q

è

,

02

' q q

l ' q

r

- r

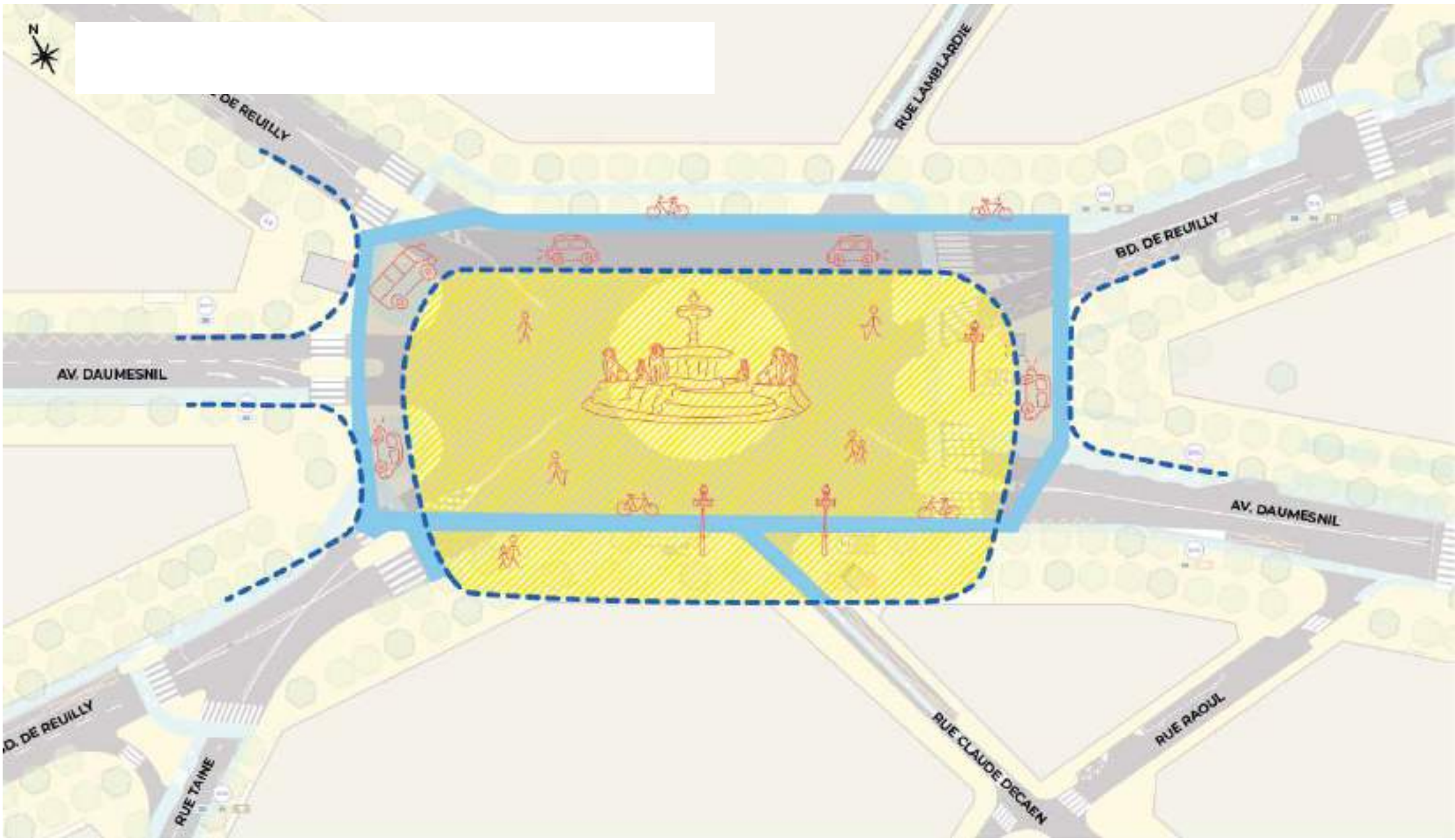
- s

Diagnostic : principaux messages des participant·es

- Lieu de passage
- Déplacements des piéton·nes et des cyclistes compliqués
- Traversées piétonnes parfois dangereuses
- Manque d'accessibilité



x

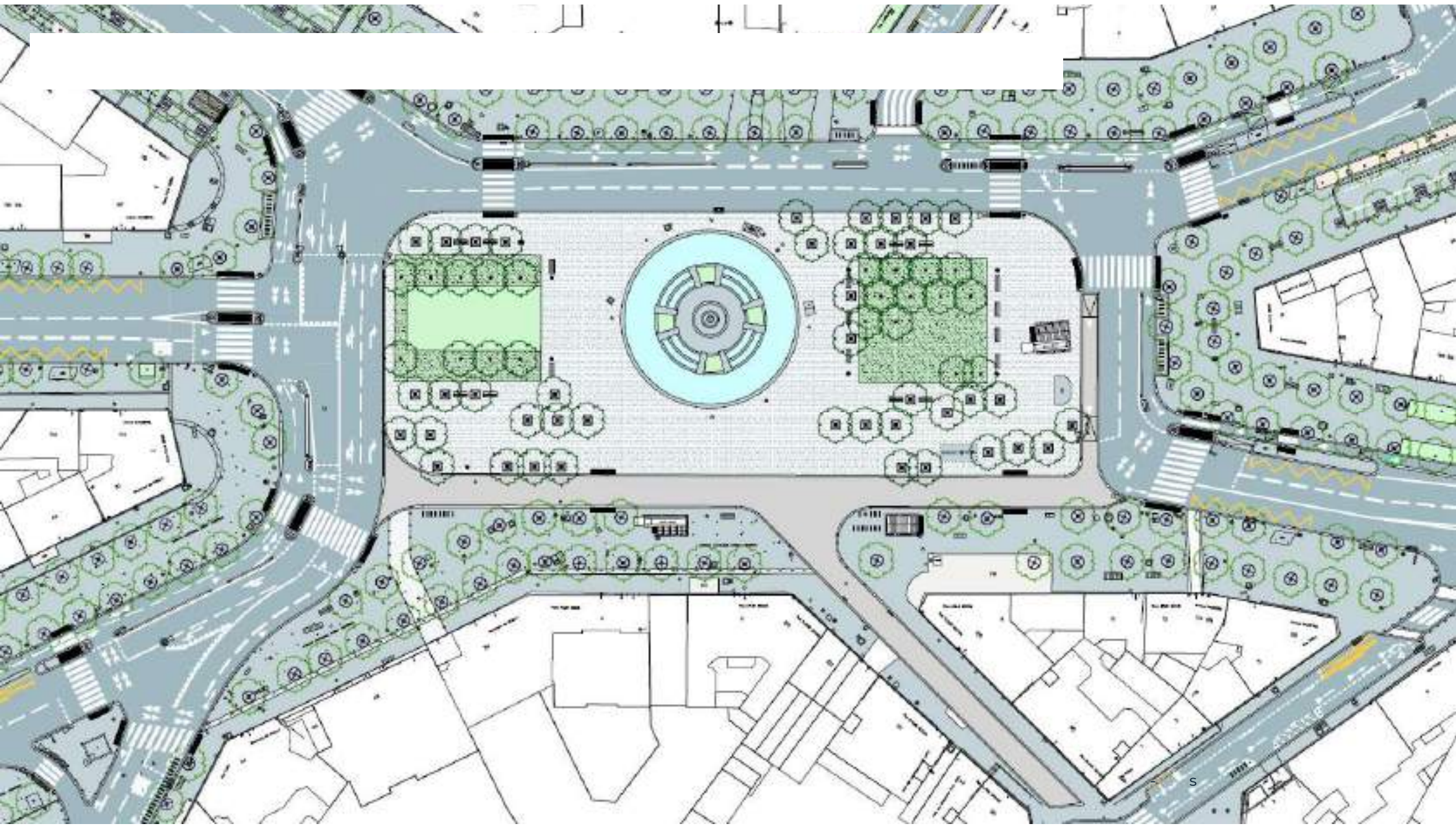


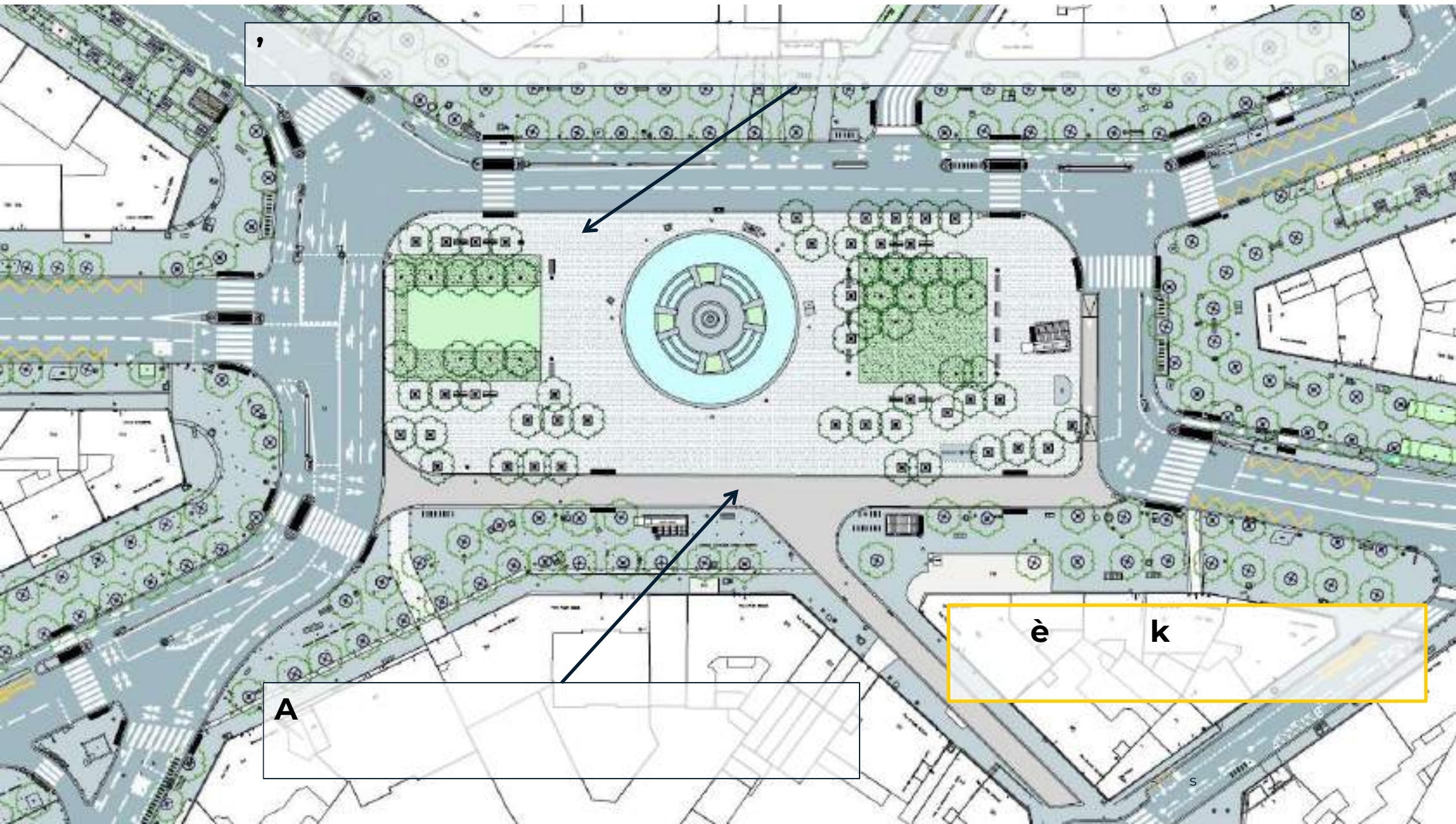
Les enjeux pris en compte dans le projet

- Actuelles bandes cyclables sur trottoirs basculées sur la chaussée
- Traversées piétonnes plus nombreuses, moins longues et sécurisées
- Fluidité de la circulation : études pour optimiser le fonctionnement de la place
- Régularité des bus : création de couloirs bus en amont de la place
- Les véhicules prioritaires pourront circuler par la « voie sud » si nécessaire
- La station taxi sera déplacée mais conservée aux abords de la place
- Commerçant·e-s, marché : identification de zones de livraison et de stationnement

03



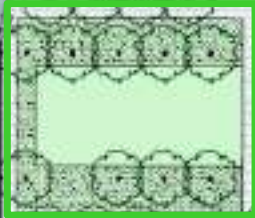
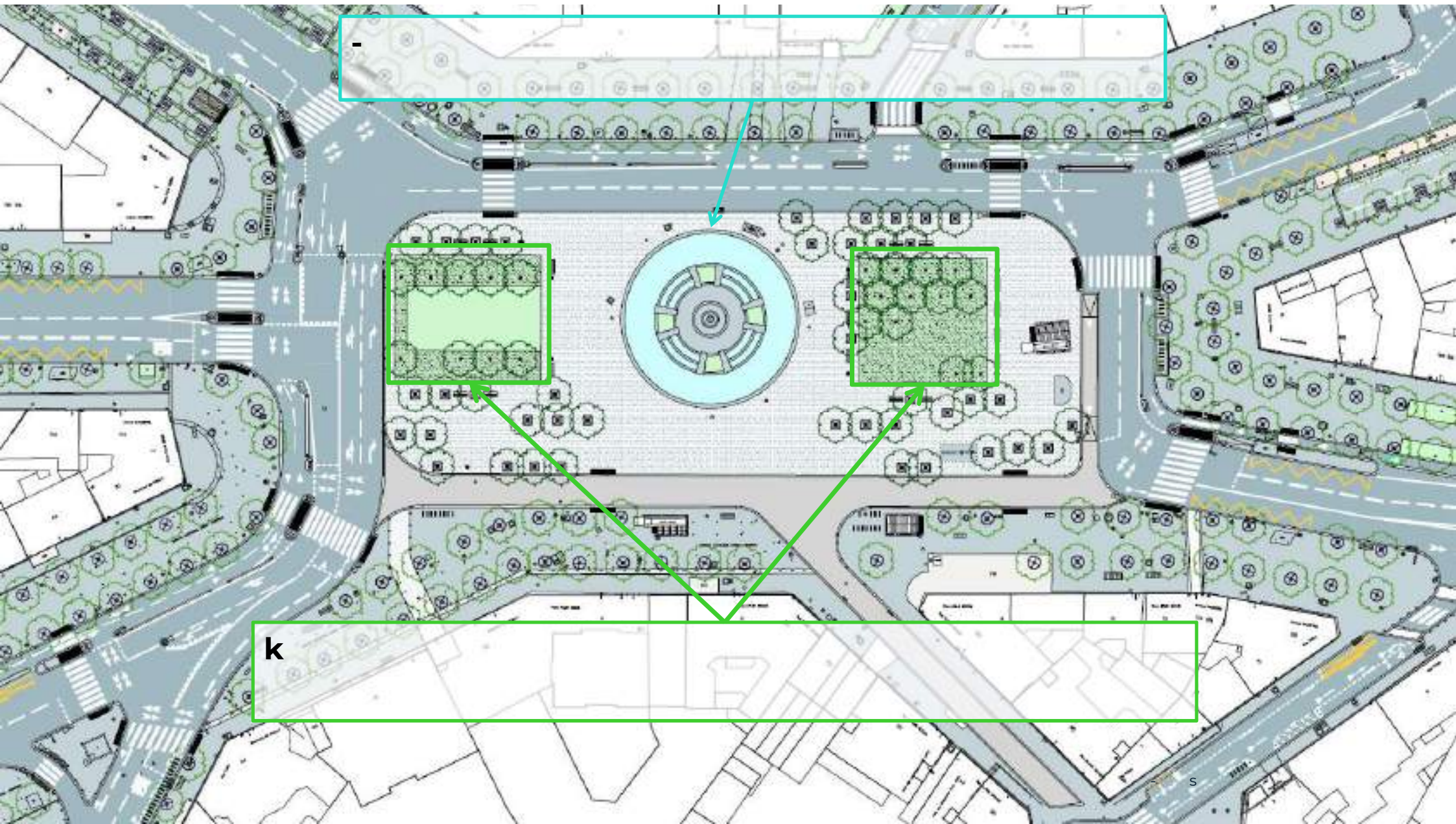


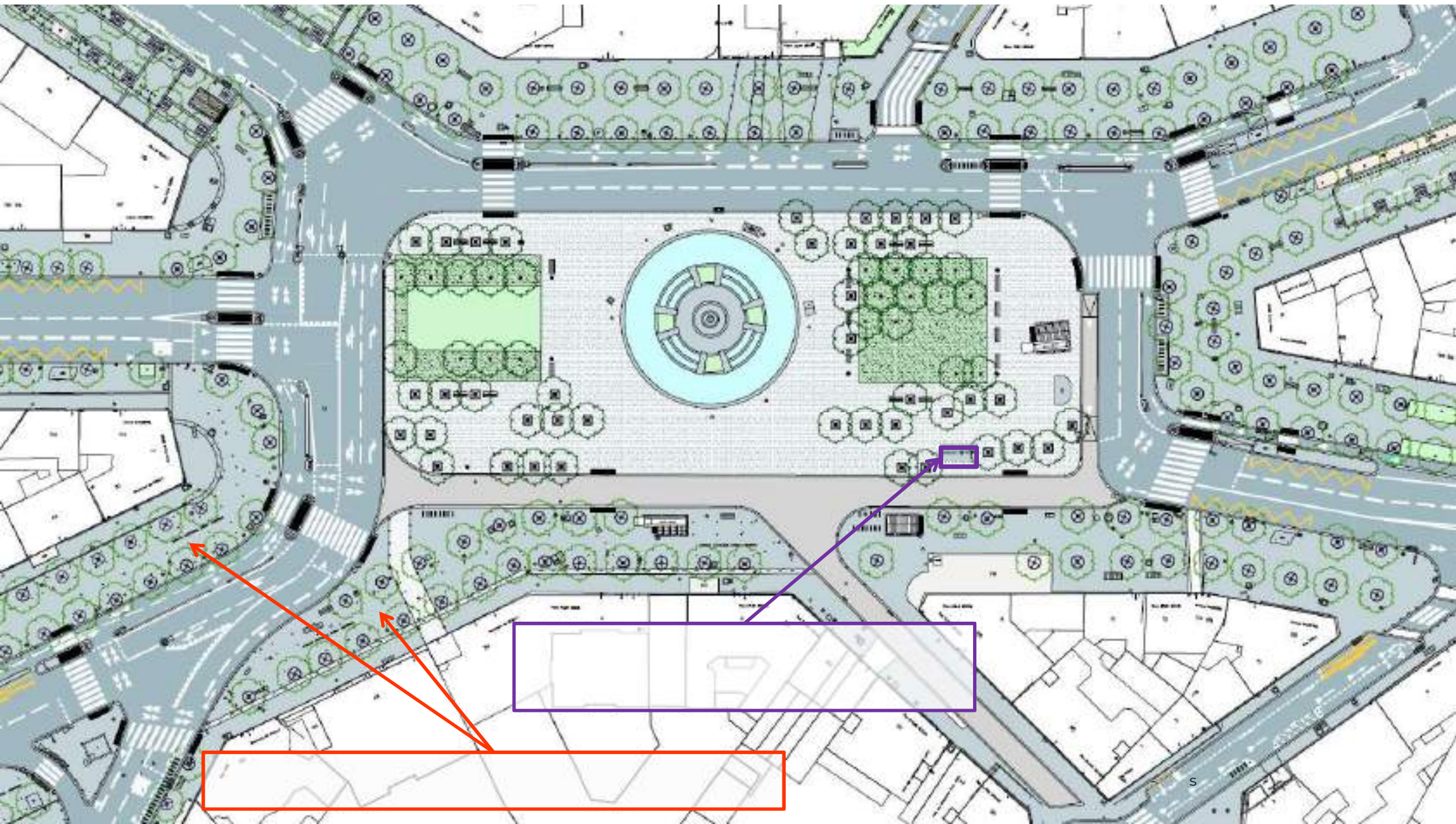


j

A

è k









e

q

k

s



- A
- j
- r
- A

q



x

r

s

k

-
- é
-
-

q

A è q

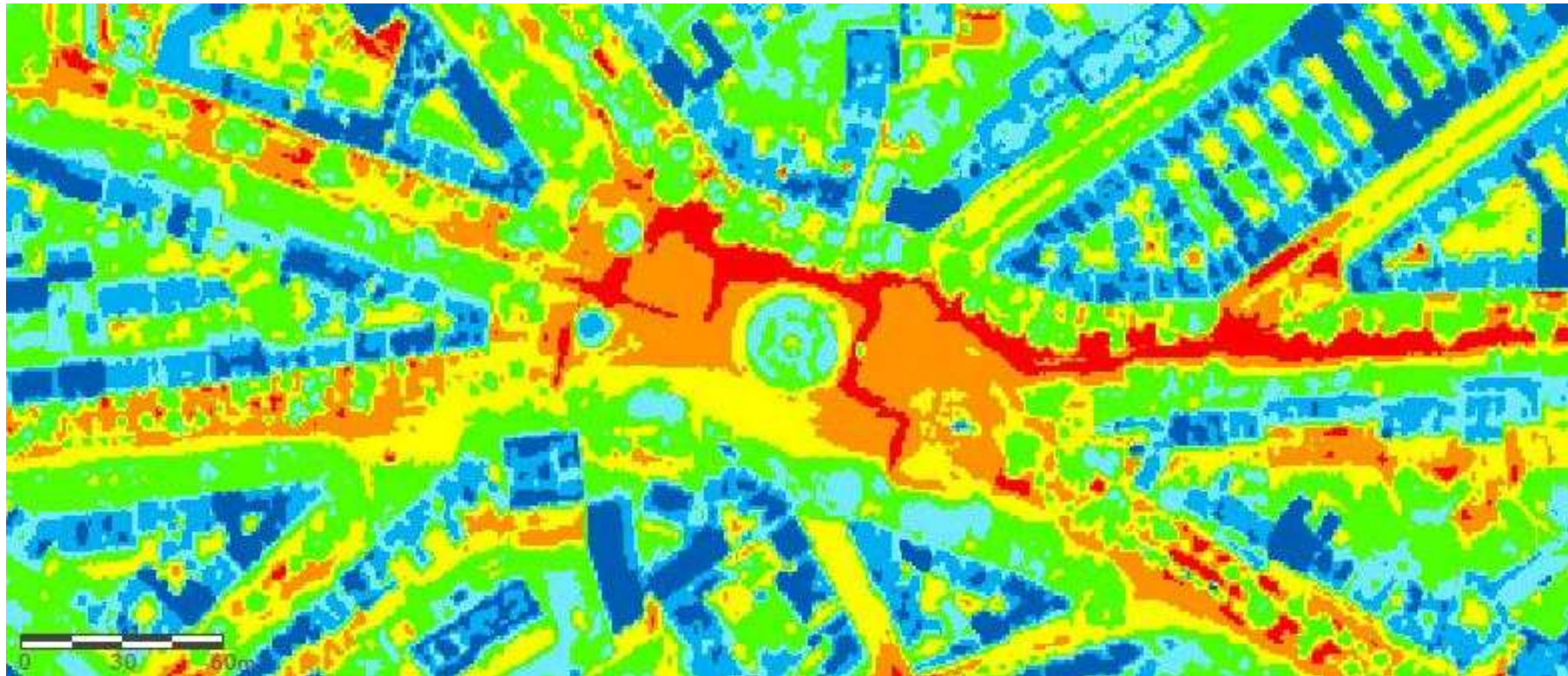


A q Aèq



è q

r



- > 23°C
- 22°C - 23°C
- 21°C - 22°C
- 20°C - 21°C
- 19°C - 20°C
- 18°C - 19°C
- < 18°C









é



j A A' r' A



es j s A é s
' A A -



A A r Aj r



A A' r s
j A r j A é r r - s
es e A é



eA j r j r
' j A' r
r - r j A é r



GRILLE D'ARBRE
RONDE
Ville de Paris
Modèle : Alphan



GRILLE D'ARBRE
CARRÉE
Ville de Paris
Modèle : Alphan



CANDÉLABRE ET
LUMINAIRE
Ville de Paris (gamme Citea)

CANDÉLABRE
PIÉTIONNIER
Ville de Paris

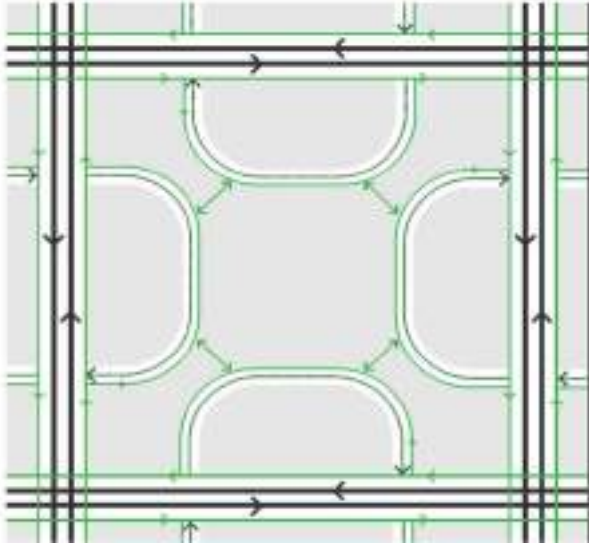


BANC DOUBLE Ville de Paris
Modèle : Davioud

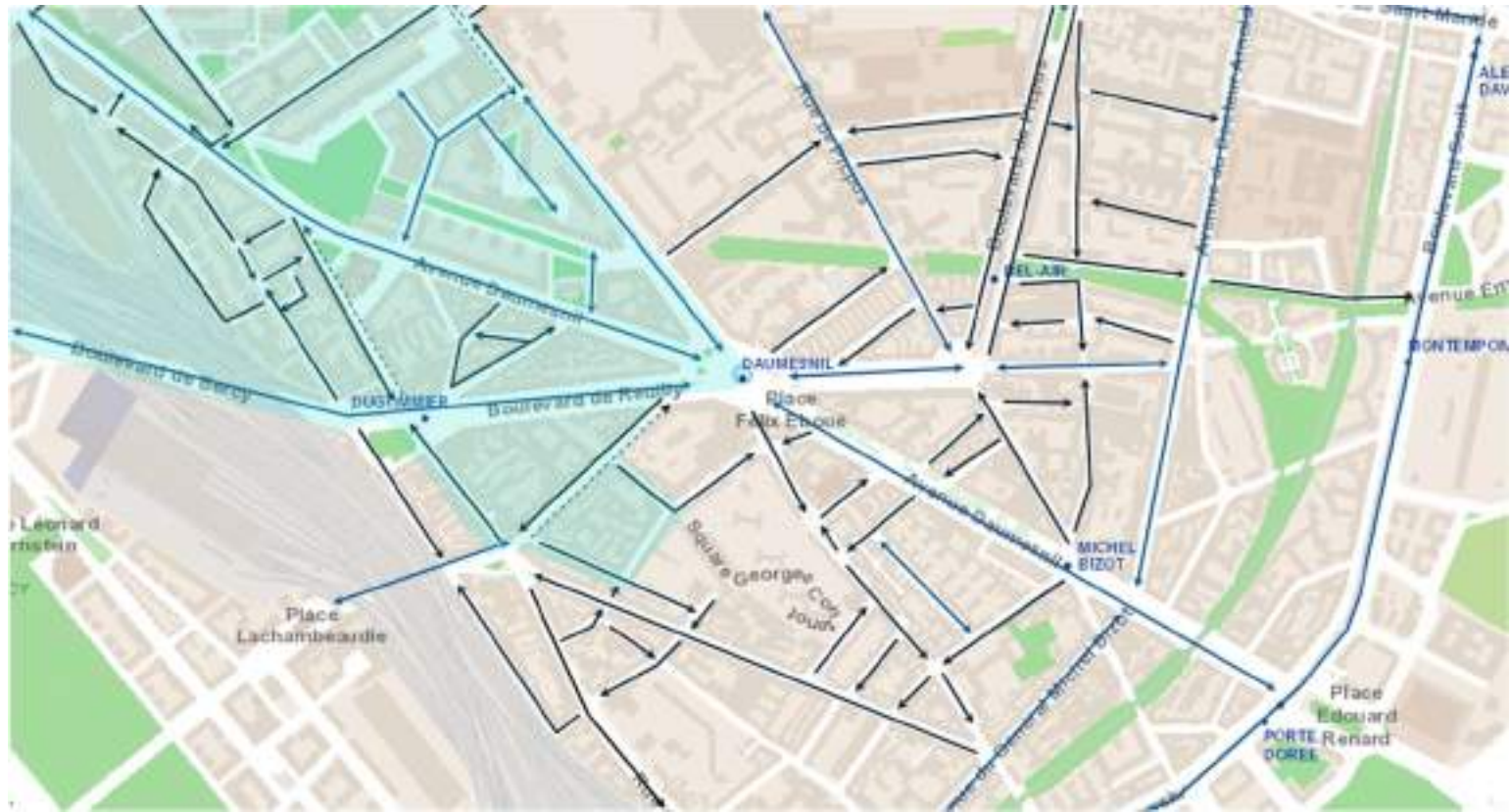


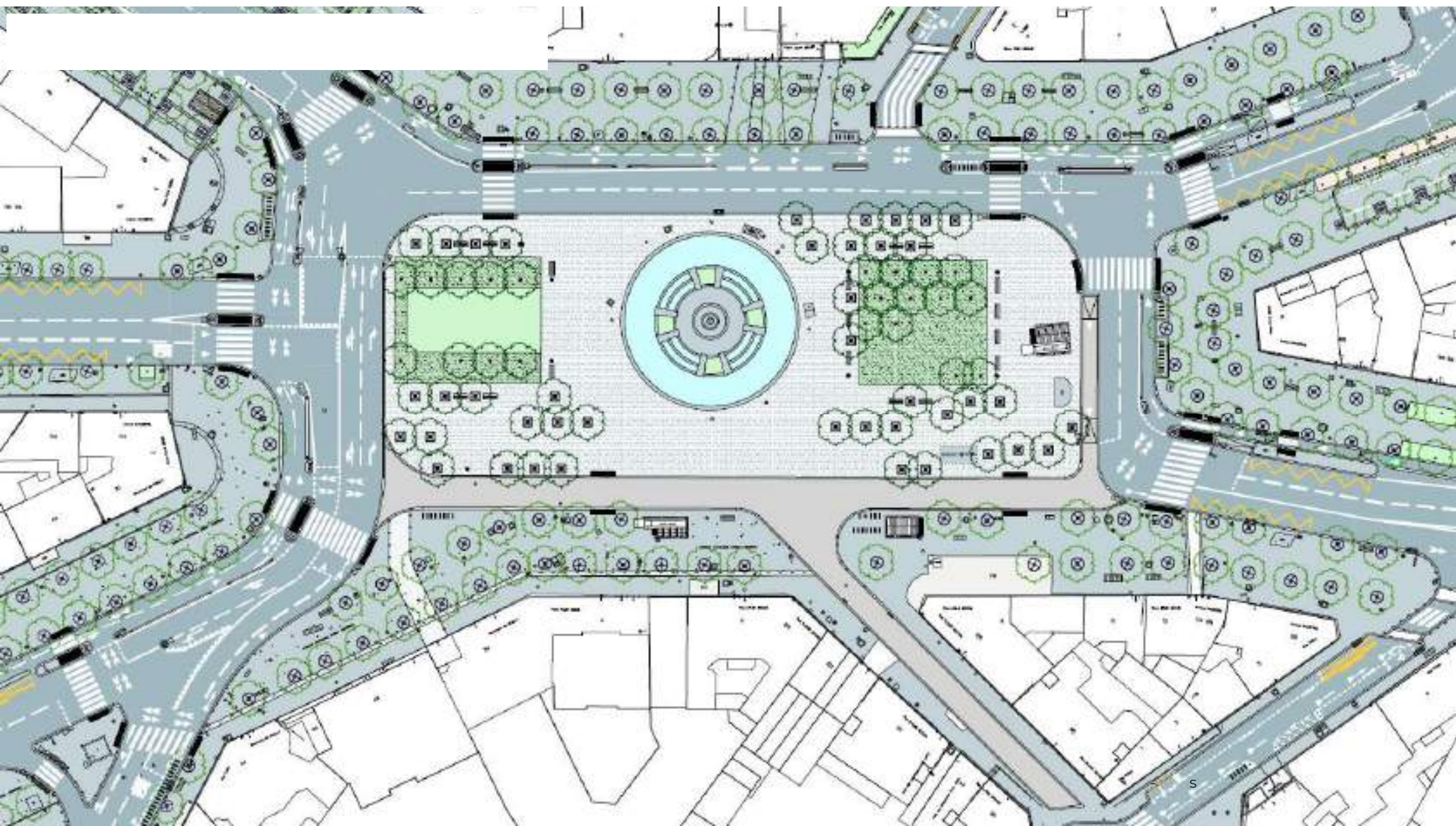
POTELETS
Ville de Paris
Modèle :
Champs Ellysées

-
-
-

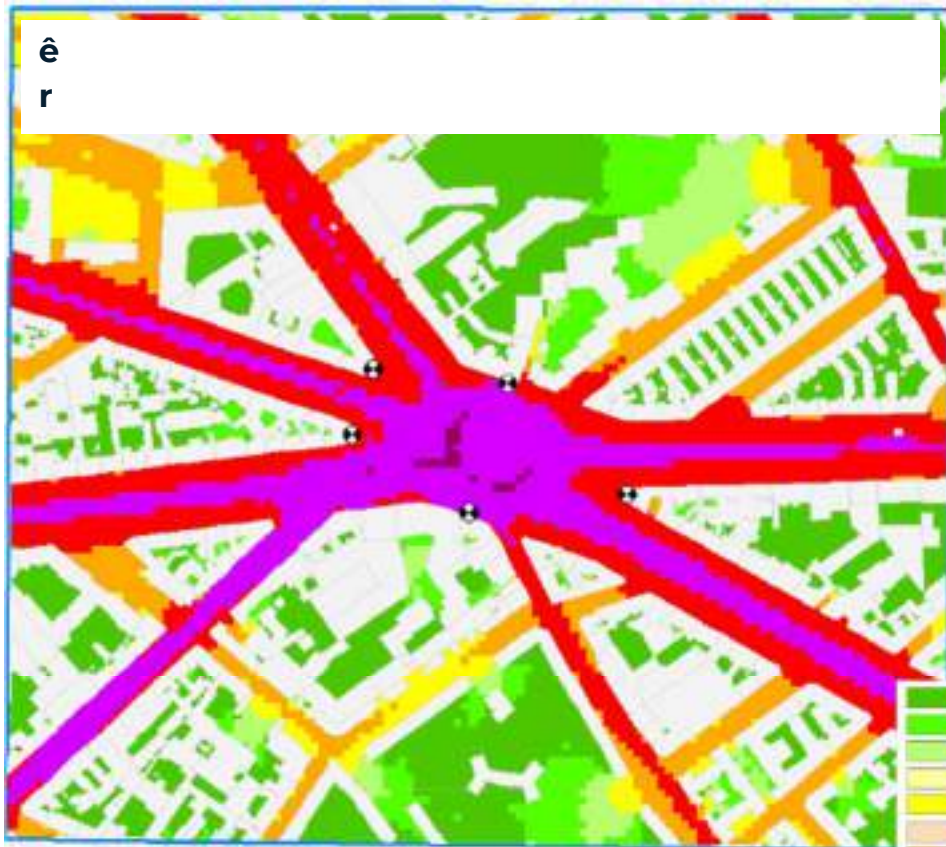


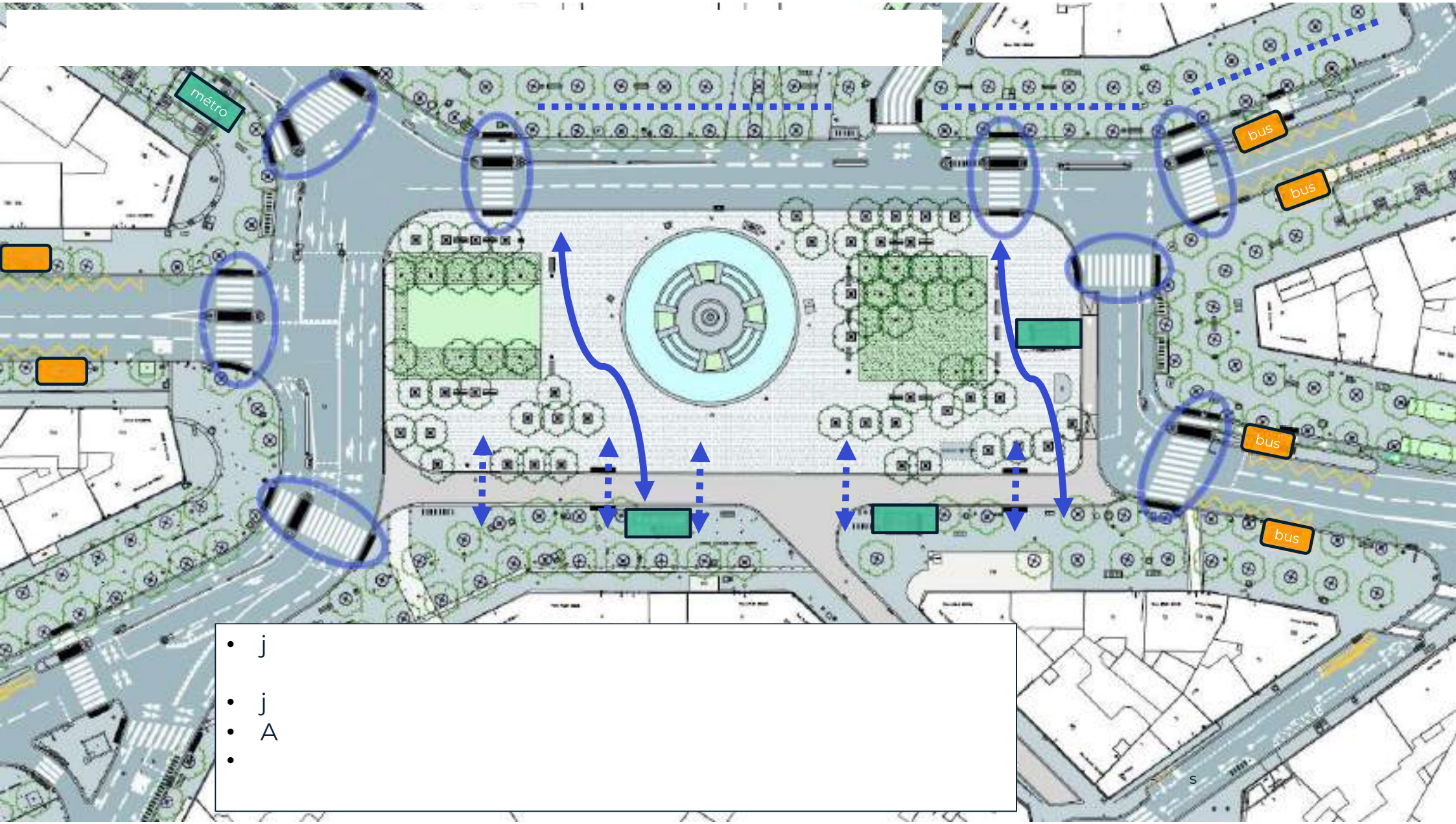
x A



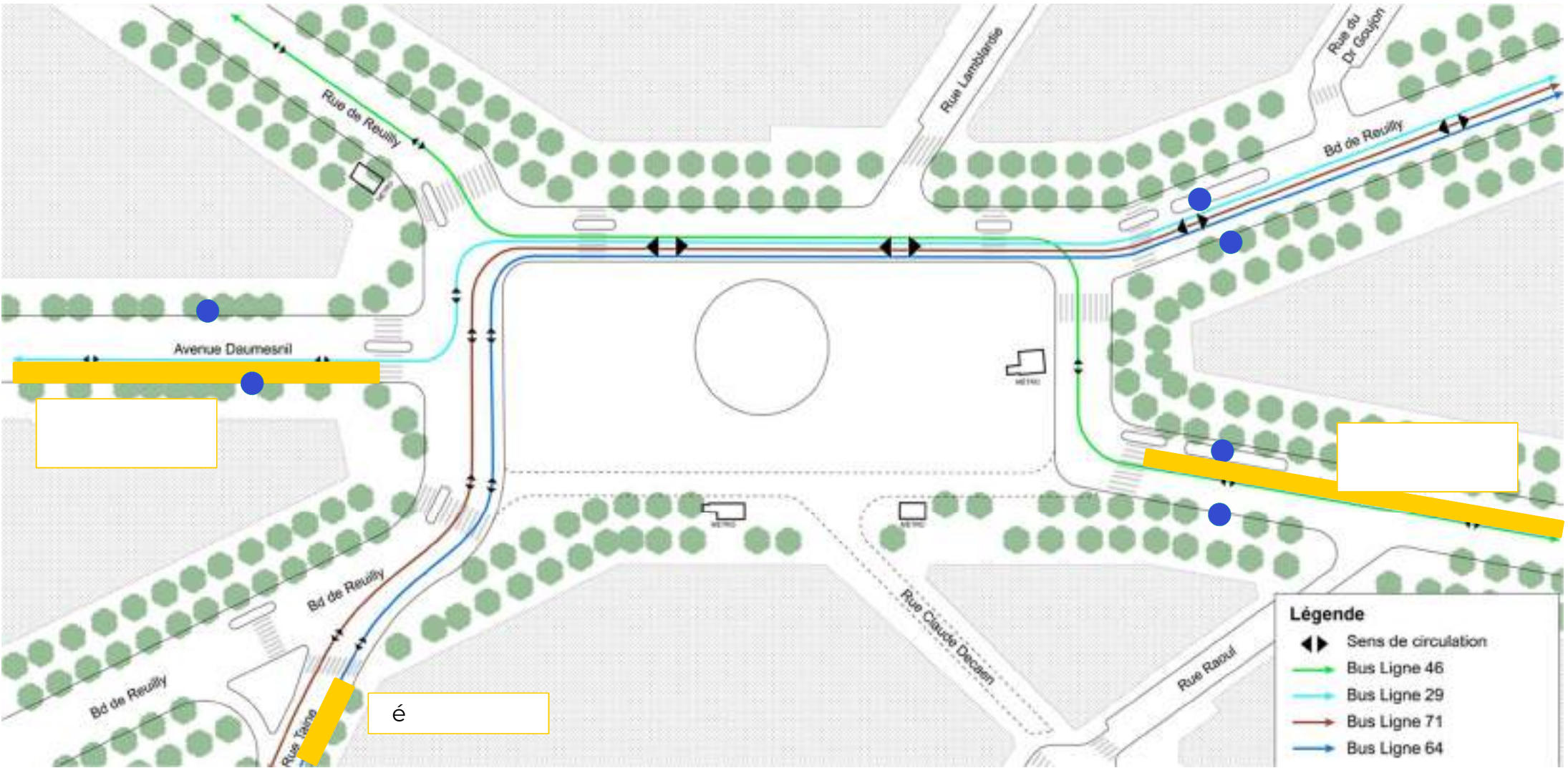


r



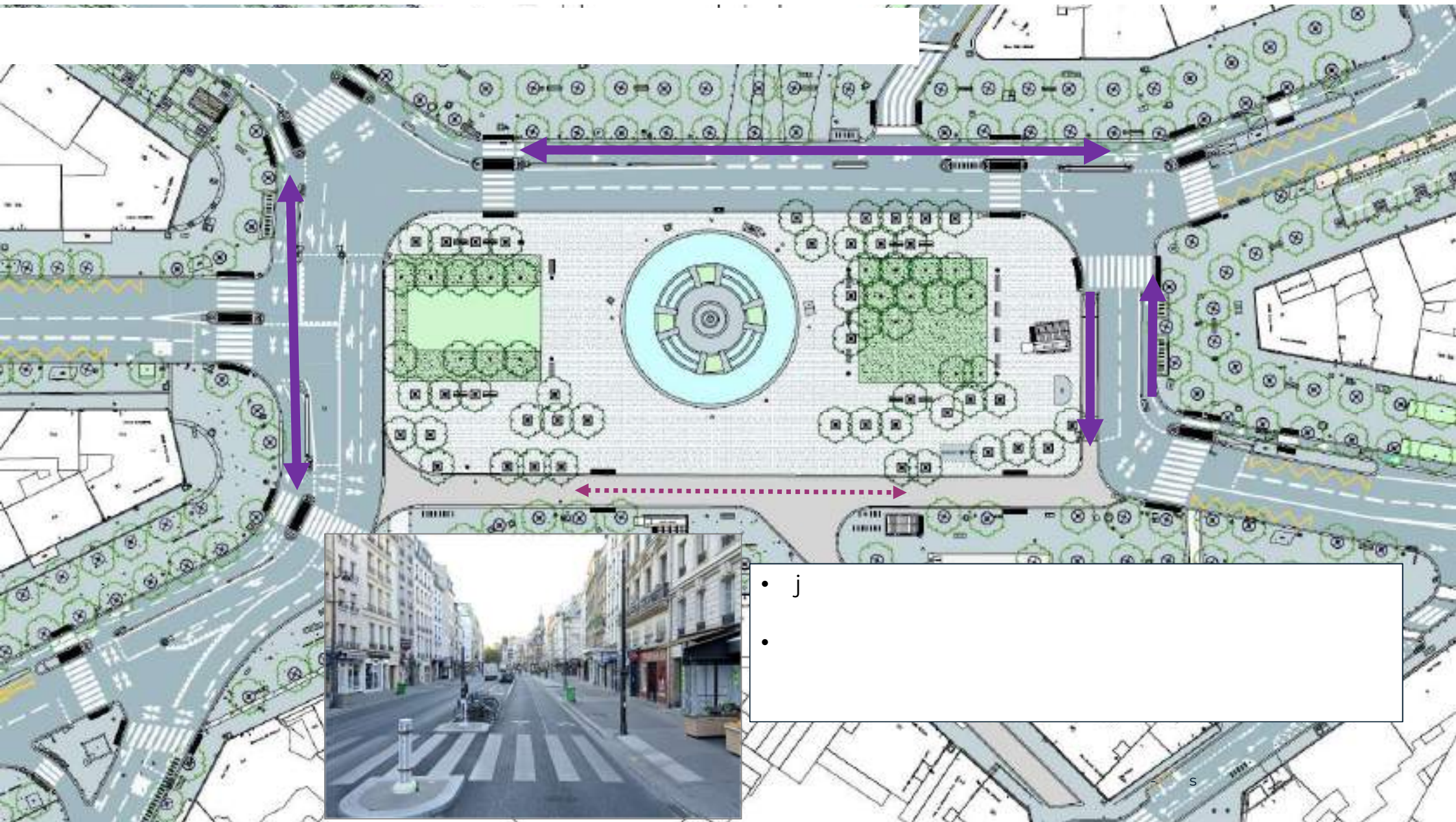


- j
- j
- A
-

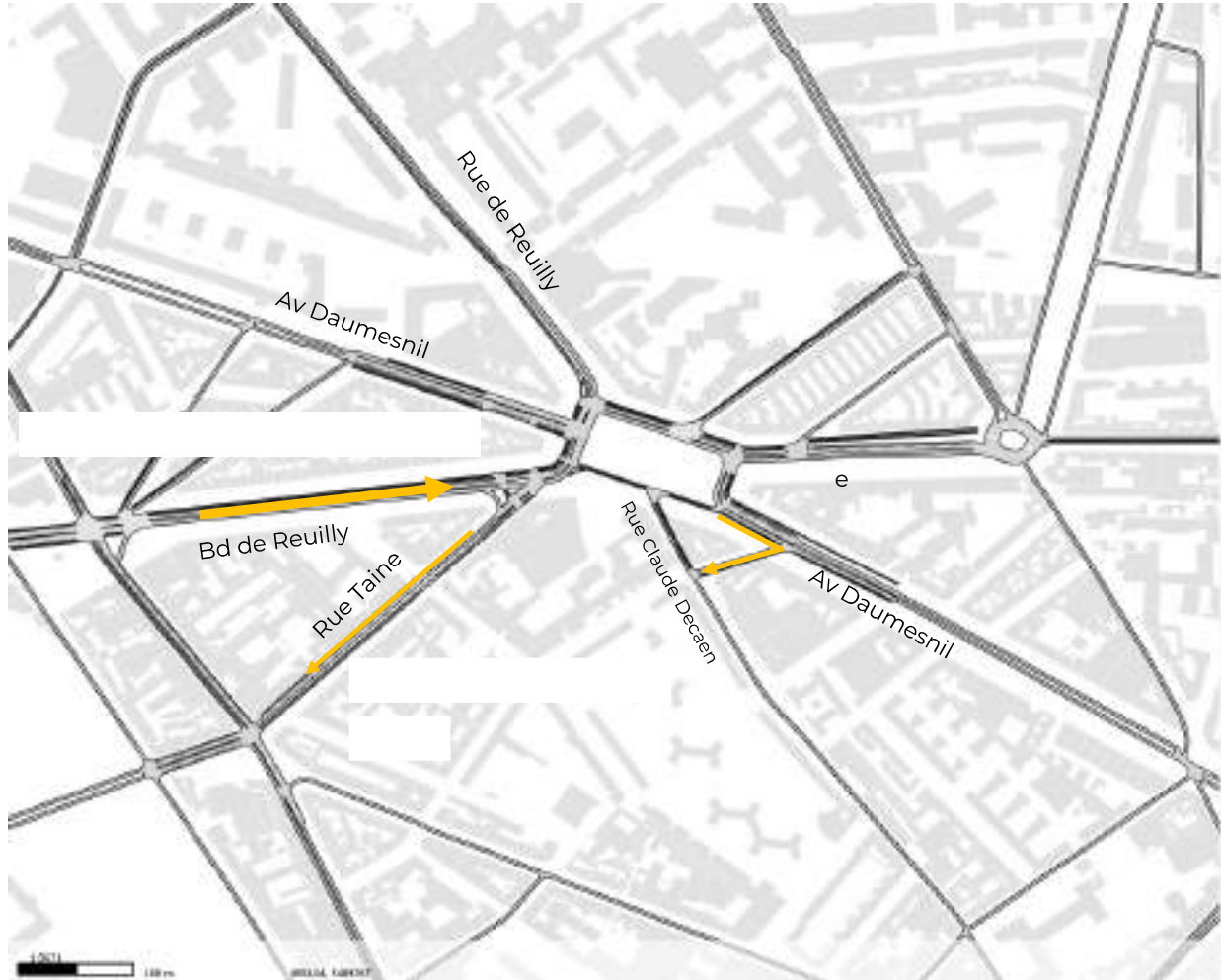


- Légende**
- ◄► Sens de circulation
 - Bus Ligne 46
 - Bus Ligne 29
 - Bus Ligne 71
 - Bus Ligne 64
 - Points d'arrêt

é

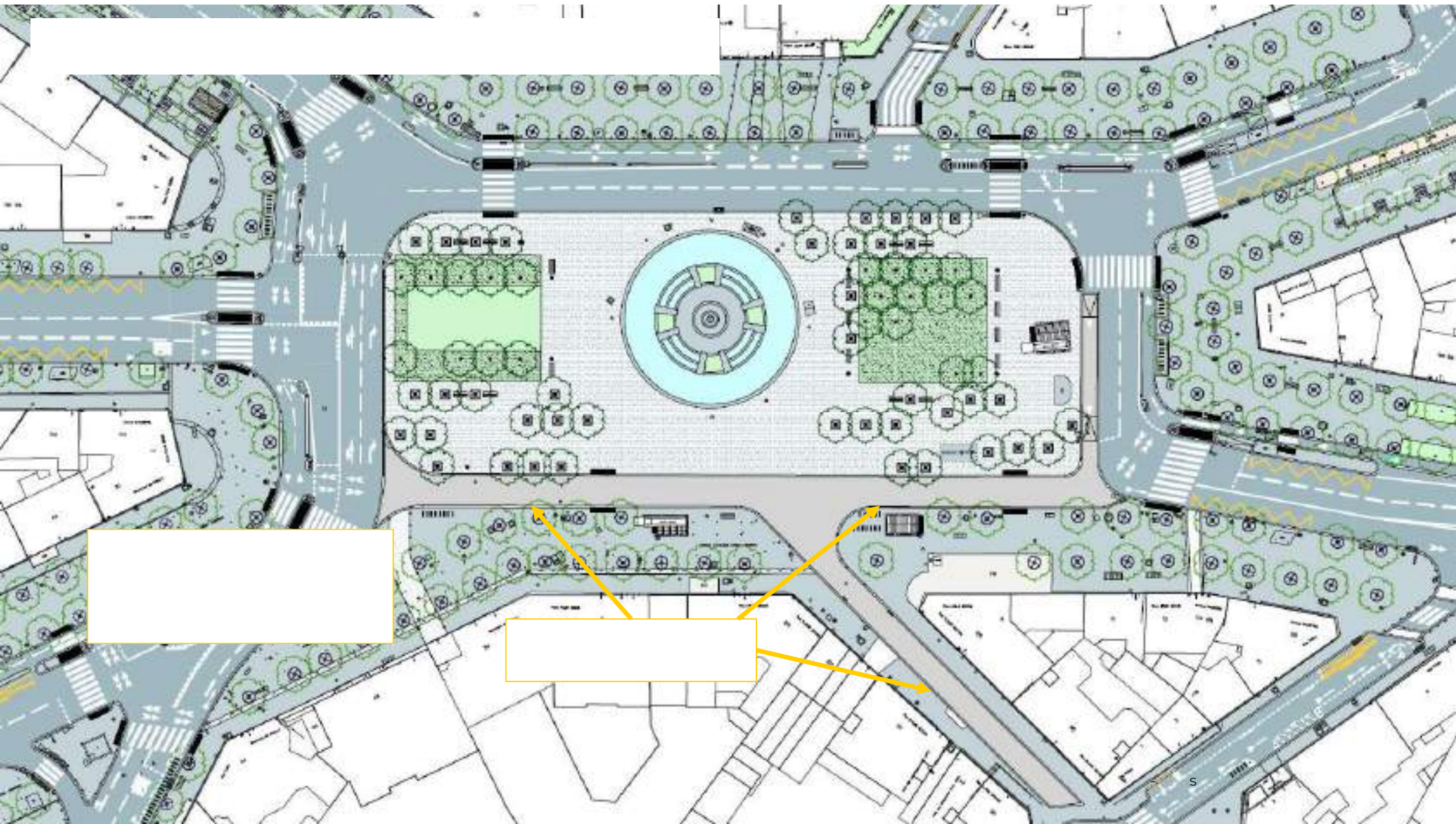


- j
-



- è
- k
- k
- k
- k
-

j



04^e

k
s



è
A
e



r
r
é
A Ae-



05



è

A



s

