

Téléphonie Mobile

Fiche de synthèse Charte 2021

Informations générales :

Opérateur	Free Mobile	Arrdt	14 ^{ème}
Nom de site	205_Raspail_75014	Numéro	75106_007_03
Adresse du site	205, boulevard Raspail	Hauteur	R+7 (27m)
Bailleur de l'immeuble	Privé	Destination	Habitations
Type d'installation	Ajout de la fréquence 3500MHz pour la 5G		
Complément d'info	6 antennes sur 3 azimuts		
Dossier soumis à Déclaration Préalable ou Permis de Construire ?			Non

Calendrier de suivi du dossier

Date de validation de la version précédente du dossier	18/02/2022
Date d'enregistrement au Département de la Téléphonie Mobile (J)	17/07/2023
Date limite de réponse de la Mairie d'arrondissement (J+1 mois)	17/08/2023

Objet de la demande

Motivation de l'opérateur	Free Mobile projette l'installation d'antennes relais sur l'immeuble sis 205 boulevard Raspail émettant sur les bandes de fréquences 3500MHz pour contribuer à la couverture de Paris 75014 en très haut Débit Mobile		
Détail du projet	Remplacement des 3 antennes existantes émettant sur les fréquences 700MHz, 900MHz, 1800MHz, 2100MHz et 2600MHz (3G/4G/5G) par 3 antennes à faisceau fixe émettant sur ces mêmes fréquences et 3 antennes à faisceau orientable émettant sur 3500MHz (5G), orientées vers les azimuts 50°, 170° et 300°		
Distance des ouvrants	Skydôme d'accès terrasse à 5m	Vis-à-vis (25m)	Azimut 50° : R+7
Estimation par azimut	3G/4G/5G : 50° < 5V/m ; 170° < 4V/m ; 300° < 3V/m 5G : 50° < 4V/m ; 170° < 4V/m ; 300° < 3V/m		
Hauteur des antennes (HMA)	Dans les azimuts 50° et 170° : 28,05m en faisceau fixe et 28,70m en faisceau orientable Dans l'azimut 300° : 26,60m en faisceau fixe et 27,25m en faisceau orientable		

Incidence visuelle

Description des antennes et intégration paysagère	Est prévu le remplacement, sans changement visuel, des antennes existantes par de nouvelles antennes reprenant les teintes et aspects du matériel présent
Zone technique	

Date :

Avis de la Mairie d'arrondissement concernée :

Avis Mairie d'arrondissement :	Favorable	<input type="checkbox"/>
	Défavorable	<input type="checkbox"/>
	Ne se prononce pas	<input type="checkbox"/>
	<input type="checkbox"/>	

Carte du site au regard des établissements particuliers dans un rayon de 100m autour des antennes

Adresses des établissements particuliers dont l'emprise est située à moins de 100 m et estimation du champ maximum reçu des antennes à faisceaux fixes dans chacun d'entre eux.

Les estimations réalisées tiennent compte de la contribution de l'ensemble des antennes à faisceaux fixes de Free Mobile présentées dans le présent document.

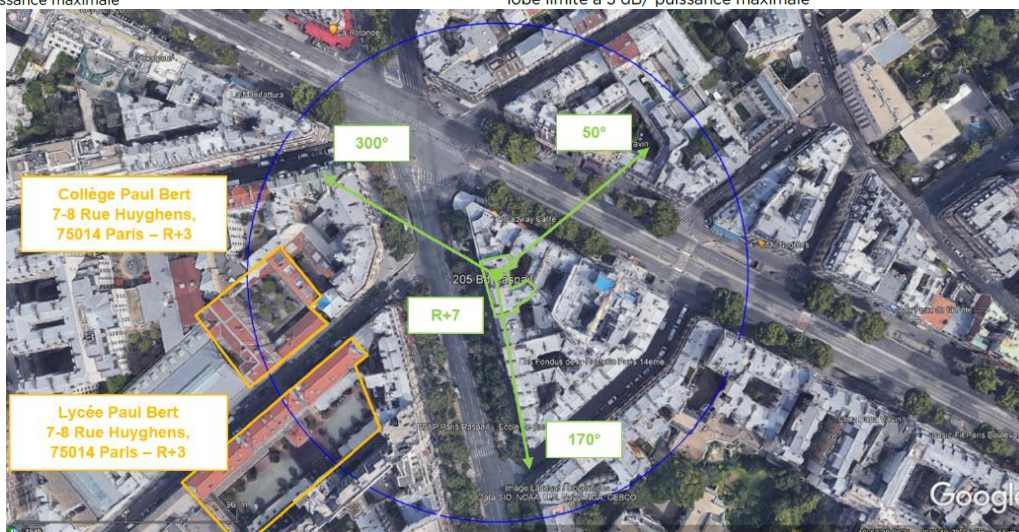
Nom et type	Adresse	Distance estimée, en mètres	Estimation du niveau maximum de champ reçu, en V/m*	% par rapport au niveau de référence	Hauteur	Situé dans le lobe principal de l'antenne émettrice (Oui / Non)
Lycée Paul Bert	7 Rue Huyghens 75014 Paris	43 m	< 1 V/m	2.2 %	21 m	Non
Collège Paul Bert	8 Rue Huyghens 75014 Paris	76 m	< 1 V/m	0.8 %	21 m	Non

*lobe limité à 3 dB/ puissance maximale

Adresses des établissements particuliers dont l'emprise est située à moins de 100 m et estimation du champ maximum reçu des antennes à faisceaux orientables dans chacun d'entre eux.

Nom et type	Adresse	Distance estimée, en mètres	Estimation du niveau maximum de champ reçu, en V/m (base ANFR)*	% par rapport au niveau de référence	Hauteur	Situé dans le lobe principal de l'antenne émettrice (Oui / Non)
Lycée Paul Bert	7 Rue Huyghens 75014 Paris	43 m	< 1 V/m	1.1 %	21 m	Non
Collège Paul Bert	8 Rue Huyghens 75014 Paris	79 m	< 1 V/m	0.5 %	21 m	Non

*lobe limité à 3 dB/ puissance maximale

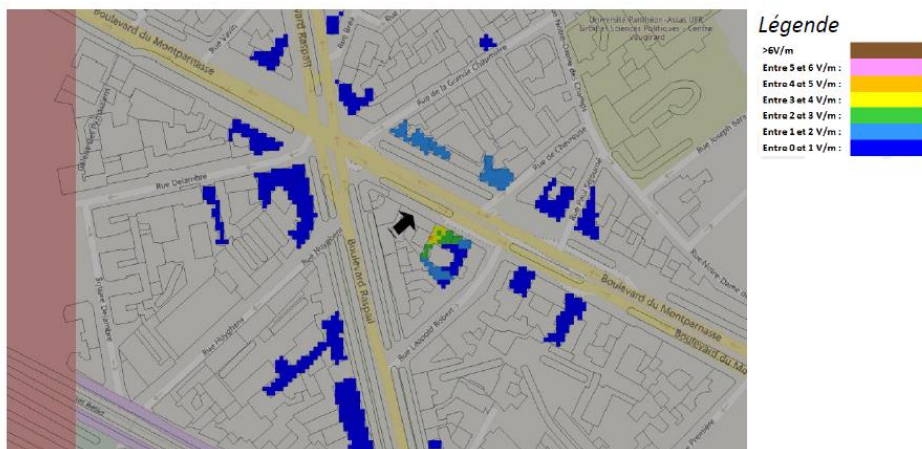


Carte du site au regard des hauteurs d'immeubles dans un rayon de 25m autour des antennes



Simulation et conformité au seuil de la Charte en 3G/4G/5G Faisceau fixe

Pour les antennes à faisceau fixe orientées dans l'azimut 50°, le niveau maximal calculé est compris entre 4 et 5 V/m . La hauteur correspondante est de 25.5 m .



Les simulations en espace libre indiquent les niveaux maximums suivants par antenne à faisceau fixe:

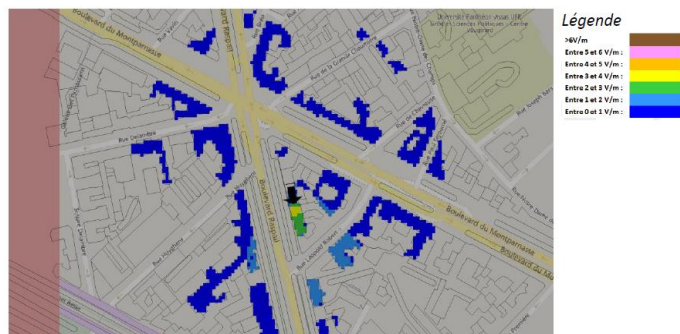
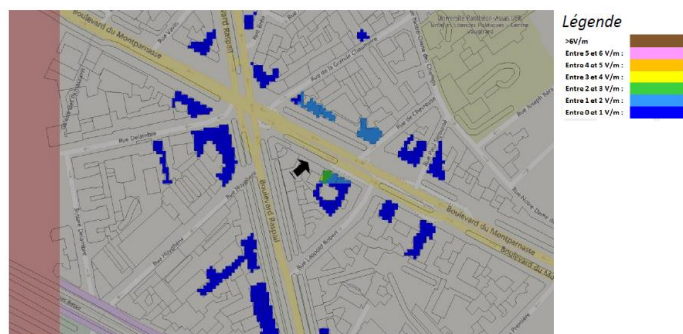
	Azimut 50°	Azimut 170°	Azimut 300°
Niveau Maximal	entre 4 et 5 V/m	entre 3 et 4 V/m	entre 2 et 3 V/m
Hauteur	25.5 m	22.5 m	22.5 m

SIMULATION CONFORME AU SEUIL DE LA CHARTE

Simulation et conformité au seuil de la Charte pour le 3500MHz (5G) Faisceau orientable

Pour les antennes à faisceau orientable dans l'azimut 50°, le niveau maximal calculé est compris entre 3 et 4 V/m . La hauteur correspondante est de 25.5 m .

Pour les antennes à faisceau orientable dans l'azimut 170°, le niveau maximal calculé est compris entre 3 et 4 V/m . La hauteur correspondante est de 22.5 m .



Les simulations en espace libre indiquent les niveaux maximums suivants par antenne à faisceaux orientables:

	Azimut 50°	Azimut 170°	Azimut 300°
Niveau Maximal	entre 3 et 4 V/m	entre 3 et 4 V/m	entre 2 et 3 V/m
Hauteur	25.5 m	22.5 m	25.5 m

SIMULATION CONFORME AU SEUIL DE LA CHARTE

Vue des Antennes Avant/Après

AVANT



APRÈS



Vue des Azimuts

Azimet 50°



Azimet 170°



AZIMUT 300°

