

## Téléphonie Mobile

### Fiche de synthèse Charte 2021

#### Informations générales :

Opérateur	<b>SFR</b>	Arrdt	<b>16<sup>ème</sup></b>
Nom de site	DUPUY	Numéro	7510058587
Adresse du site	<b>14, rue Félicien David</b>	Hauteur	R+7 (23.70m)
Bailleur de l'immeuble	<b>Paris Habitat</b>	Destination	habitations
Type d'installation	<b>Nouveau site 2G/3G/4G/5G et partage de la fréquence de 2100Mhz (4G/5G)</b>		
Complément d'info	6 antennes sur 3 azimuts ; Free présent		
Dossier soumis à Déclaration Préalable ou Permis de Construire ?			Oui

#### Calendrier de suivi du dossier

Date d'enregistrement au Département Téléphonie Mobile (J)	<b>06/07/2023</b>
Date d'envoi de la fiche de synthèse à la Mairie d'arrondissement	<b>10/07/2023</b>
Date limite de réponse de la Mairie d'arrondissement (J+1 mois)	<b>06/08/2023</b>

#### Objet de la demande

Motivation de l'opérateur	L'opérateur prévoit d'installer une nouvelle antenne-relais sur le secteur pour permettre de disposer d'un réseau de qualité sur une zone jusqu'alors mal couverte et/ou permettre de continuer à téléphoner ou naviguer sur internet tout en évitant la saturation des réseaux, conformément à nos obligations réglementaires.		
Détail du projet	Ajout de 3 antennes pour la fréquence 3500 MHz (5G) et ajout de 3 antennes 2G/3G/4G (fréquences, 700MHz, 800MHz, 900MHz, 1800MHz, 2600MHz), avec partage de la fréquence 2100MHz en 4G/5G orientées vers les azimuts 0°, 120° et 270°.		
Distance des ouvrants	Néant	Vis-à-vis (25m)	R+7 (24m) 270°
Estimation	<b>2G/3G/4G/5G (2100):</b> 0° <5V/m - 120° <5V/m - 270° <4V/m <b>5G (3500):</b> 0° <5V/m - 120° <5V/m - 270° <5V/m		
Hauteur (HMA) des antennes 5G	2G/3G/4G/5G : 26m pour les antennes à faisceaux fixes <b>27.7m pour les antennes à faisceaux orientables</b>		

#### Incidence visuelle

Description des antennes et intégration paysagère	Ce projet consiste à déployer 3 antennes à faisceaux fixes pour la 3G/4G et 3 antennes à faisceaux orientables pour la 5G NR3500.
Zone technique	Les modules techniques, de taille réduite et de couleur gris seront placés en toiture, invisibles depuis la rue.

#### **Date :**

#### **Avis de la Mairie d'arrondissement concernée :**

Avis Mairie d'arrondissement :	Favorable
	<input type="checkbox"/>
	Défavorable
	<input type="checkbox"/>
	Ne se prononce pas
	<input type="checkbox"/>

**Carte du site au regard des établissements particuliers dans un rayon de 100m autour des antennes**

Nom et type	Adresse	Hauteur	Situé dans le lobe principal de l'antenne émettrice* (Oui /Non)	Distance / antenne la plus proche	Estimation du niveau maximum de champ reçu, en V/m
Ecole polyvalente publique Gros	18 Rue Gros, 75016 Paris, France	10m	NON	173.24	1.45
Crèche Les Explorateurs de Mirabeau	17 Rue Félicien David, 75016 Paris	7m	NON	66 m	0.96
Crèche Les Petits Chaperons Rouges	14 Av, Théophile Gautier, 75016 Paris	7 m	NON	81 m	0.054



**Carte du site au regard des hauteurs d'immeubles dans un rayon de 25m autour des antennes**



## Simulation et conformité au seuil de la Charte en 2G/3G/4G/5G (2100 MHz) - Faisceau fixe

### ❖ Exposition par antennes à faisceau fixe

Le niveau maximal d'exposition simulé à 1,5 m de hauteur est compris entre 0 et 1 V/m

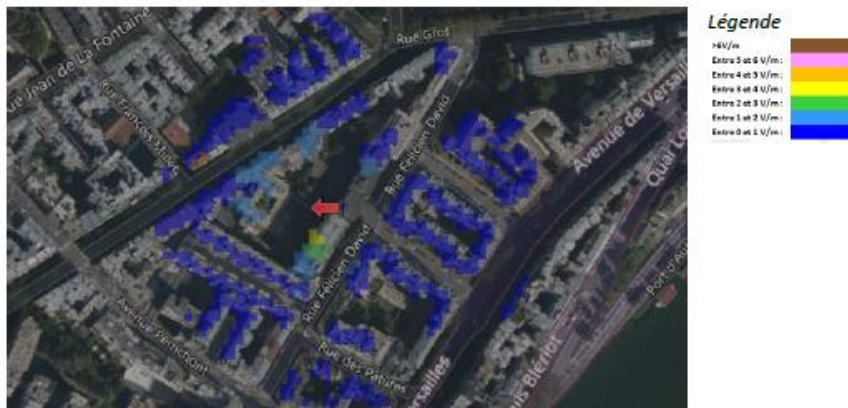
Les simulations en espace libre indiquent les niveaux maximums suivants par antenne à faisceau fixe:

	Azimut 0°	Azimut 120°	Azimut 270°
Niveau Maximal	entre 4 et 5 V/m	entre 4 et 5 V/m	entre 3 et 4 V/m
Hauteur	22.5 m	23.5 m	22.5 m

### SIMULATION CONFORME AU SEUIL DE LA CHARTE

#### v. Azimut 270°: antennes fixes

Pour les antennes à faisceau fixe orientées dans l'azimut 270°, le niveau maximal calculé est compris entre 3 et 4 V/m . La hauteur correspondante est de 22.5 m .



## Simulation et conformité au seuil de la Charte pour le 3500MHz (5G) - Faisceaux orientables

### ❖ Exposition par antennes à faisceaux orientables

Le niveau maximal d'exposition simulé à 1,5 m de hauteur est compris entre 0 et 1 V/m .

Les simulations en espace libre indiquent les niveaux maximums suivants par antenne à faisceaux orientables:

	Azimut 0°	Azimut 120°	Azimut 270°
Niveau Maximal	entre 4 et 5 V/m	entre 4 et 5 V/m	entre 4 et 5 V/m
Hauteur	23.5 m	25.5 m	27.5 m

### SIMULATION CONFORME AU SEUIL DE LA CHARTE

#### vi. Azimut 270°: antennes à faisceau orientable

Pour les antennes à faisceau orientable dans l'azimut 270°, le niveau maximal calculé est compris entre 4 et 5 V/m . La hauteur correspondante est de 27.5 m .





## Vue des Antennes Avant/Après

### Avant travaux



### Après travaux

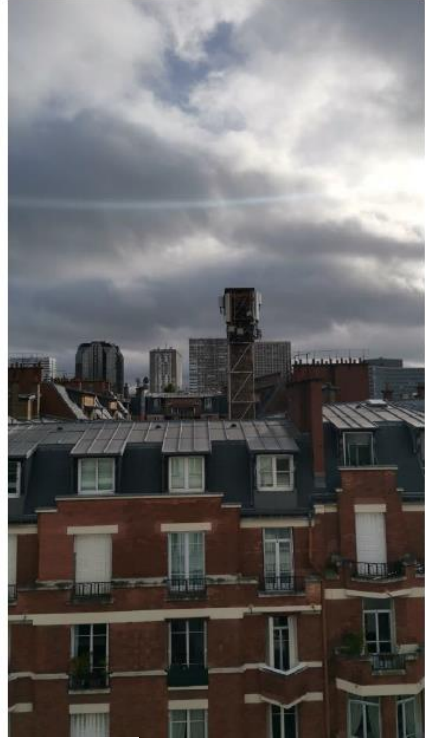


## Vue des Azimuts

Azimut 0° :



Azimut 120° :



Azimut 270° :

